



НЕЖИЛОЕ ПОМЕЩЕНИЕ В АРЕНДУ Санкт-Петербург, Центральный район, ул. Правды, д. 22, лит. А, пом. 1-Н

Назначение: Торговля, сервис

Состояние: Требуется ремонт



Помещение находится на пересечении улиц Звенигородская и Правды, в жилом доме 1914 года постройки (объект культурного наследия регионального значения). Окружение — смешанная застройка (административные здания, историко-культурные объекты и жилая застройка). Высокая интенсивность автомобильных и пешеходных потоков. Высокий туристический трафик.



Ближайшие городские магистрали — Загородный пр. и наб. Обводного канала. Ст. метро «Звенигородская», «Пушкинская» — 5-10 минут пешком.



Площадь: 443,2 кв.м



Этаж: Подвал



Высота помещения: 2,41 м



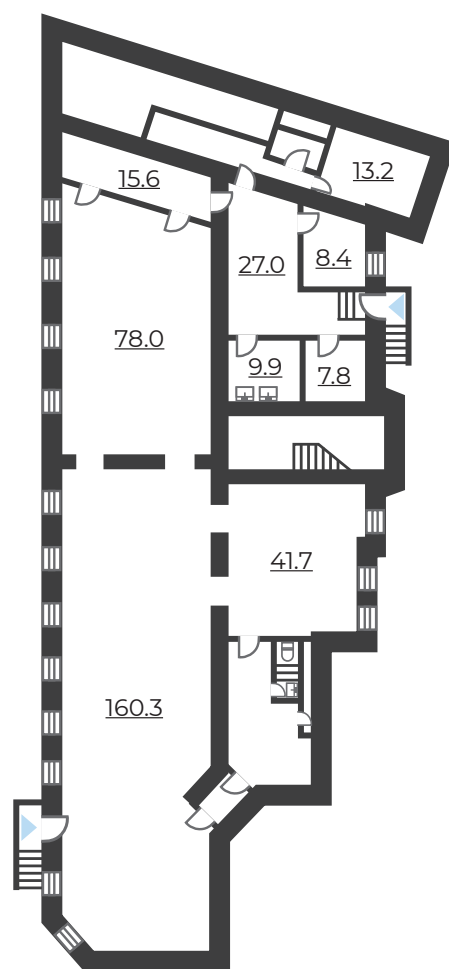
Вход: Отдельный с улицы, отдельный со двора



Коммуникации:
Возможность подключения электроснабжения (23,6 кВт), водоснабжения, канализации, отопления



Планировка: Смешанная



Торги в электронной форме: 31.08.2022 г.

Начальная цена
(годовая арендная плата) —
2 933 054,13 рублей
244 421,2 руб./мес