

**Краткие данные отчета об оценке рыночной стоимости  
объекта нежилого фонда по адресу:  
Санкт-Петербург, Типанова улица, дом 5, литера А, помещение 5-Н,  
площадь 187,9 кв.м., кадастровый номер 78:14:0007657:2634, цоколь**

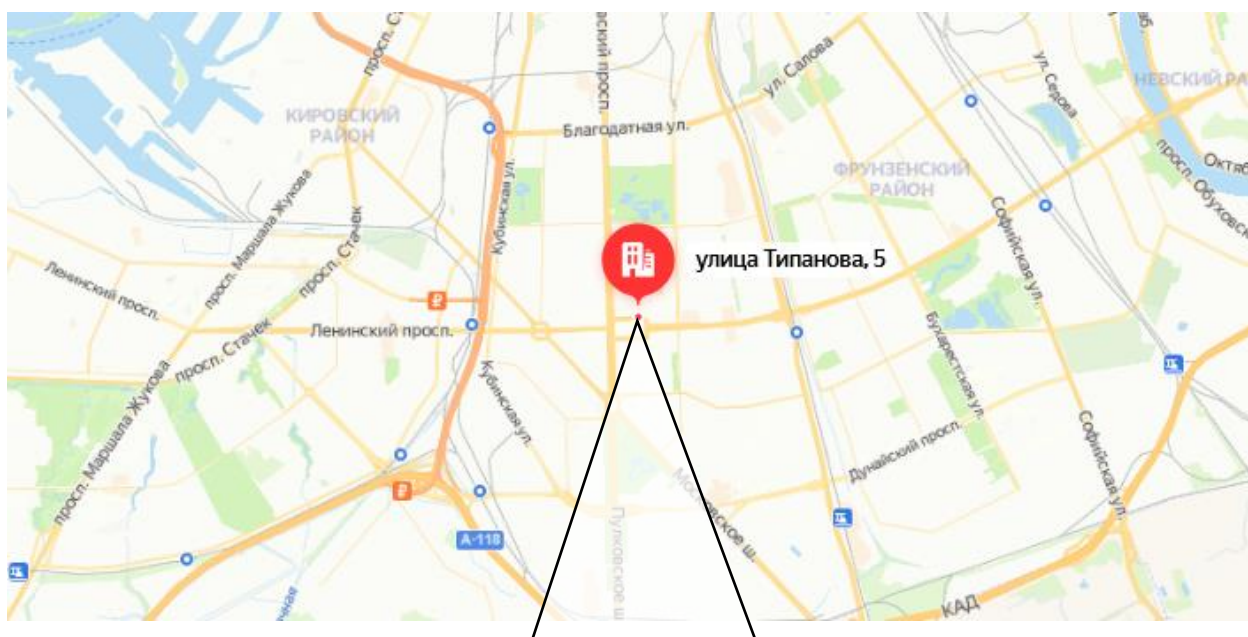
**1. Данные об отчете.**

1.2. Оцениваемые права: право собственности.

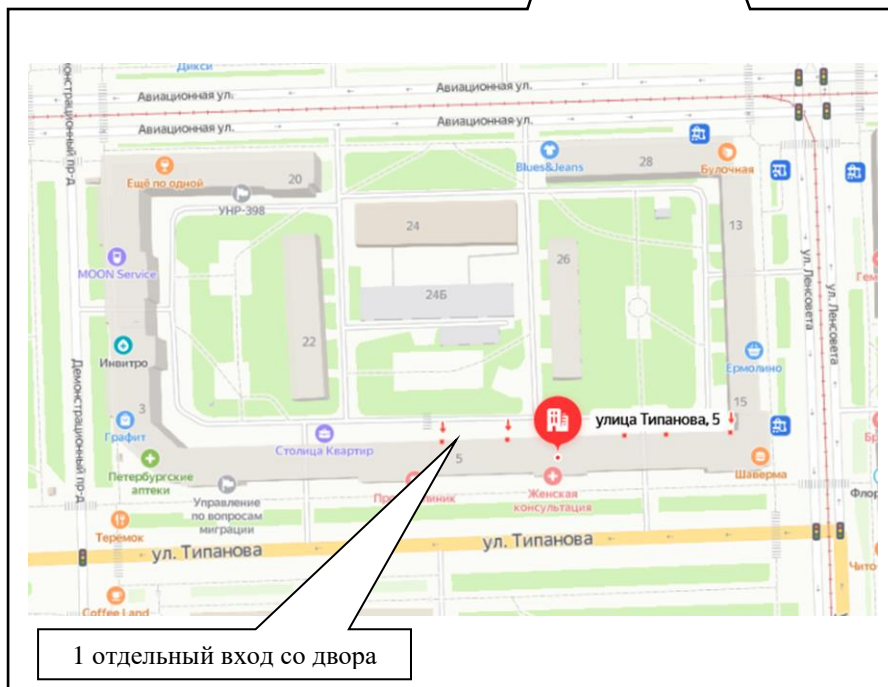
**2. Описание объекта оценки:**

2.1. Карта местоположения

Карта местоположения объекта представлена на рис.1



<https://yandex.ru/maps>



1 отдельный вход со двора



## 2.2. Описание здания, в котором расположен объект оценки

Тип здания	Здание (Многоквартирный дом)
Материал	Кирпич
Год постройки	1961
Состояние по осмотру	Работоспособное
Этажность	7
Наличие подвала	н/д
Наличие надстройки, мансарды, чердака, технического этажа	н/д
Инженерная обеспеченность	Электроснабжение, отопление, водоснабжение, канализация

## 2.3. Описание встроенного помещения:

### 2.3.1. Общие характеристики помещения

Вид объекта	Встроенное нежилое
Кадастровый номер объекта	78:14:0007657:2634
Общая площадь, кв. м	187,9
Полезная площадь, кв. м.	187,9
Занимаемый объектом этаж или этажи	Цокольный, заглубление -1,00 м
Состояние (по осмотру)	Состояние помещения удовлетворительное
Окна (количество, размер, направленность и др.)	6 – на улицу и во двор – цокольного типа. Оконные проемы в ч.п. 1, 2 защиты
Вход (Отдельный /общий с жилыми /нежилыми со двора/с улицы/арки и др). Если вход общий: состояние подъезда, наличие домофона, консьержа, видеонаблюдения; общее состояние подъезда	1 отдельный вход со двора. Доступ во двор не ограничен
Высота пол - потолок (по документам)	2,35 м
Инженерные коммуникации	Электроснабжение, отопление, водоснабжение, канализация
Текущее использование	Не используется
Доля земельного участка, относящегося к объекту	Доля земельного участка в натуре не выделена.
Дополнительные сведения	Во время проведения визуального осмотра, было выявлено, что доступ к объекту можно характеризовать как ограниченный.

### 2.3.2. Описание локального окружения

Описание помещений, соседствующих с объектом оценки, в т.ч. их текущее использование	Жилые и нежилые помещения
Краткое описание квартала, в котором расположен объект оценки	Окружение объекта оценки составляет преимущественно жилая застройка. В ближайшем окружении располагаются школы, детские сады, магазины, кафе, рестораны, аптеки. Плотность застройки – высокая.
Общее состояние окружающей территории (наличие скверов, детских площадок, мусорных баков и т.д.)	Дом, в котором находится оцениваемое помещение, расположен на 1 линии. Территория благоустроена. Состояние двора – удовлетворительное.
Наличие парковки (организованная /неорганизованная)	Неорганизованная парковка на ближайших улицах и внутриквартальных проездах
Транспортная доступность (удобство подъезда непосредственно к объекту,	Здание, в котором расположено оцениваемое помещение, находится в Московском районе

удаленность от ближайшей станции метро)	<p>города Санкт-Петербурга, в квартале, ограниченном:</p> <ul style="list-style-type: none"> <li>▪ с севера – Авиационной ул.,</li> <li>▪ с юга – ул. Типанова,</li> <li>▪ с востока – Ленсовета ул.,</li> <li>▪ с запада – Демонстрационным проездом.</li> </ul> <p>Интенсивность транспортных и пешеходных потоков непосредственно возле Объекта оценки можно охарактеризовать как «средняя». По ближайшей магистрали (Московский пр.) – активное автомобильное движение. Характер и состав пешеходных потоков: работники организаций и жители близлежащих домов.</p> <p>Транспортная доступность Объекта оценки легковым транспортом характеризуется как отличная. Подъезд непосредственно к Объекту оценки свободный.</p> <p>Ближайшая станция метро «Московская» расположена на расстоянии <math>\approx 0,36</math> км. Транспортная доступность Объекта обеспечивается по ул. Типанова</p>
Условия для погрузочно-разгрузочных работ	<p>Объект оценки имеет удовлетворительные условия для осуществления погрузочно-разгрузочных работ. Объект оценки не оснащен специальным оборудованием для осуществления разгрузки</p>

### 2.3.3. Обременения объекта (Обременения КГИОП, ГОЧС, другие обременения и сервитуты):

А) Обременение договором аренды – отсутствует.

Б) Обременения КГИОП, ГОЧС, другие обременения и сервитуты:

Согласно выписке из ЕГРН, в отношении Объекта оценки ограничение прав и обременение объекта недвижимости: не зарегистрировано.

Объект не относится к числу объектов (выявленных объектов) культурного наследия.

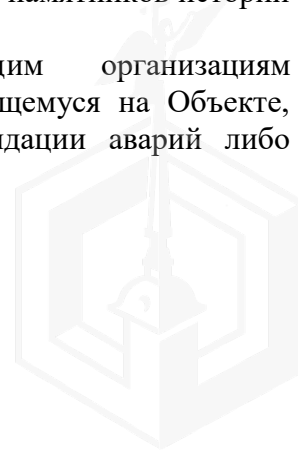
Объект расположен в границах зон охраны и (или) защитных зон объектов культурного наследия на территории Санкт-Петербурга: единой зоне регулирования застройки и хозяйственной деятельности (участок ЗРЗ-(14)05) объектов культурного наследия.

Закон Санкт-Петербурга от 19.01.2009 № 820-7 (в редакции, вступившей в силу 01.08.2021) "О границах объединенных зон охраны объектов культурного наследия, расположенных на территории Санкт-Петербурга, режимах использования земель и требованиях к градостроительным регламентам в границах указанных зон".

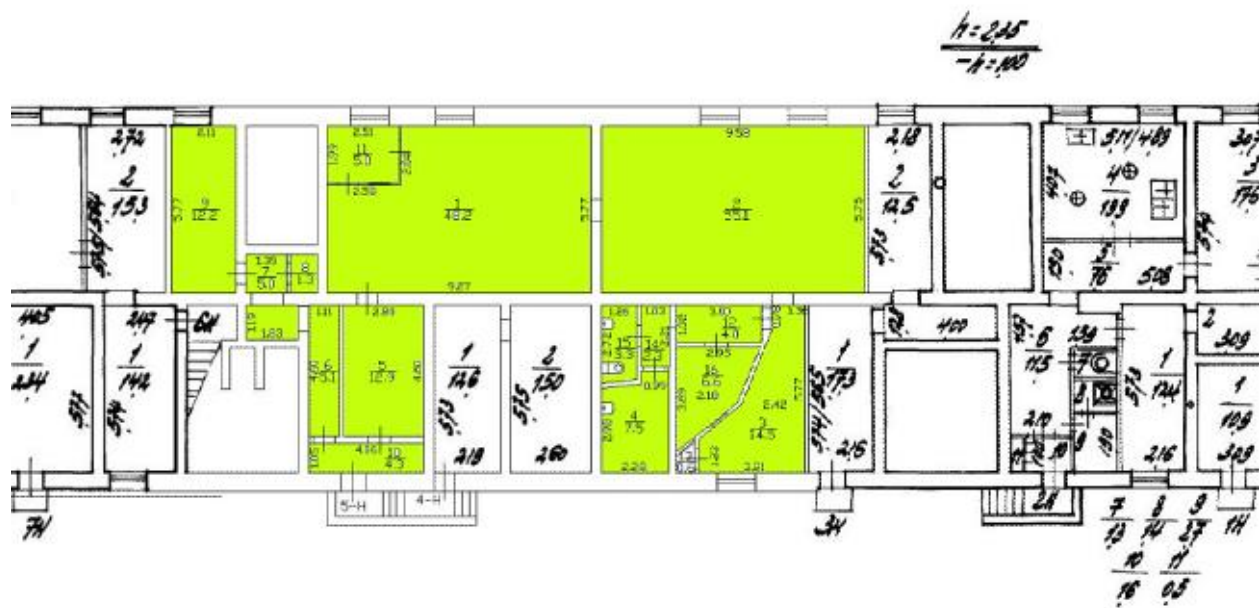
Выявленные ограничения (обременения) права:

- обязанность покупателя согласовывать все наружные ремонтно-строительные работы с Комитетом по государственному контролю, использованию и охране памятников истории и культуры;

- обязанность покупателя обеспечивать эксплуатирующим организациям беспрепятственный доступ к инженерному оборудованию, находящемуся на Объекте, для выполнения необходимых ремонтных работ, работ по ликвидации аварий либо неисправности оборудования, приборов учета и контроля.



2.3.4. План объекта



### 2.3.5. Фотографии объекта

Внешний и внутренний виды объекта:

**Общий вид здания, в котором расположен Объект оценки, придомовой территории и ближайшего окружения**



Фото 1. Вид здания, в котором расположен  
Объект оценки с улицы



Фото 2. Вид здания, в котором расположен  
Объект оценки со двора



Фото 3. Ближайшее окружение



Фото 4. Ближайшее окружение



Фото 5. Табличка с номером дома



Фото 6. Дворовая территория



**Характеристика входной группы в помещение и оконных проемов**



Фото 7. Отдельный вход со двора



Фото 8. Доступ Объекта оценки



Фото 9. Окна Объекта оценки



Фото 10. Окна Объекта оценки



Фото 11. Окна Объекта оценки



Фото 12. Окна Объекта оценки



**Внутреннее состояние Объекта оценки**



Фото 13.



Фото 14.



Фото 15.



Фото 16.



Фото 17.



Фото 18.





Φοτο 19.



Φοτο 20.



Φοτο 21.



Φοτο 22.



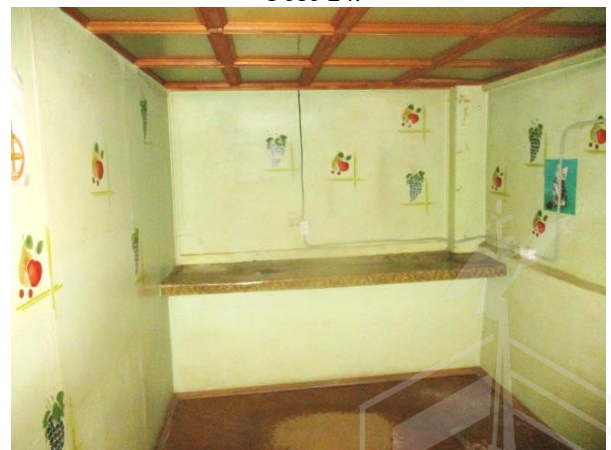
Φοτο 23.



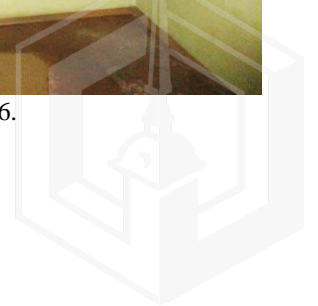
Φοτο 24.



Φοτο 25.



Φοτο 26.







Φoto 27.



Φoto 28.



## 2.4. Акт осмотра Объекта оценки

**Акт осмотра объекта нежилого фонда  
помещения  
от 27.03.2023**

Адрес объекта: Санкт-Петербург, Типанова улица, дом 5, литера А, помещение 5-Н.

Площадь: 187,9 кв. м.

Этаж: цокольный, заглубление -1,00 м.

Высота: 2,35 м.

Входы: 1 отдельный со двора.

Наличие и вид из окон: 6 – на улицу и во двор – цокольного типа.

Кадастровый номер: 78:14:0007657:2634.

Состояние: удовлетворительное.

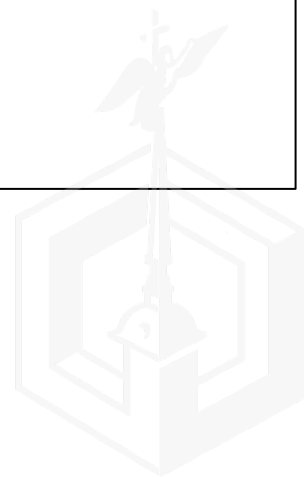
Инженерные коммуникации: в здании: центральные; в помещении: электроснабжение, отопление, водоснабжение; канализация.

Текущее использование: не используется.

Выявленные перепланировки: оконные проемы в ч.п. 1, 2 зашиты.

Примечание: в помещении проходят транзитные трубы.

Представитель ООО «Оценка-НБК»	
ФИО	О.В. Васильева
Контакты	8-921-786-33-88; 8-911-935-05-67 ocenka_nbk@mail.ru



## 2.5. Выводы по анализу наилучшего использования объекта

В соответствии с п.17. ФСО№7 анализ наиболее эффективного использования частей объекта недвижимости – встроенного нежилого помещения проводится с учетом фактического использования других частей целого объекта. При проведении осмотра было установлено, что фактическим использованием других частей здания размещения Объекта оценки, является жилое и коммерческое, что не противоречит наиболее эффективному использованию Объекта оценки – помещение свободного назначения.

Характеристики локального местоположения, а также характеристики помещения, позволяют позиционировать объект в сегменте встроенных помещений свободного назначения, с учетом существующих ограничений.

*Следует отметить что:*

- обязанность покупателя согласовывать все наружные ремонтно-строительные работы с Комитетом по государственному контролю, использованию и охране памятников истории и культуры;

- обязанность покупателя обеспечивать эксплуатирующим организациям беспрепятственный доступ к инженерному оборудованию, находящемуся на Объекте, для выполнения необходимых ремонтных работ, работ по ликвидации аварий либо неисправности оборудования, приборов учета и контроля.

## 2.6. Результаты проведения оценки<sup>1</sup>

<b>Рыночная стоимость Объекта оценки, округленно, руб., с учетом НДС</b>	<b>7 968 000</b>	
<i>Диапазон стоимости, руб.</i>	<i>7 171 200</i>	<i>8 764 800</i>
Удельный показатель стоимости Объекта оценки, руб. / кв. м, с учетом НДС	42 406	
Рыночная стоимость Объекта оценки, округленно, руб., без учета НДС	6 640 000	
<i>Диапазон стоимости, руб.</i>	<i>5 976 000</i>	<i>7 304 000</i>
Удельный показатель стоимости Объекта оценки, руб. / кв. м, без учета НДС	35 338	

<sup>1</sup> По состоянию на дату оценки Россия и мировое сообщество переживают беспрецедентный кризис, связанный с проведением специальной военной операции на Украине. Продолжительность этого события неизвестна. Несмотря на то, что очевидно негативное воздействие на микро- и макроэкономику, а также на различные рынки, невозможно предсказать такое воздействие в настоящее время или воздействие нынешних и будущих правительственных контрмер. Существует риск того, что кризис увеличит вероятность глобальной рецессии. В соответствии с Указом Президента Российской Федерации от 21.09.2022 № 647 «Об объявлении частичной мобилизации в Российской Федерации», в России объявлена частичная мобилизация. Настоящая оценка проводится в период частичной неопределенности.

Мнение Оценщика относительно рыночной стоимости действительно на дату оценки при сохранении экономической ситуации, сложившейся на дату проведения оценки. Поэтому непредусмотренное в Отчете изменение самого Объекта и его окружения, равно как изменение политических, экономических и иных факторов, которые могут возникнуть после даты оценки и повлиять на рыночную ситуацию и, следовательно, на наиболее вероятную величину рыночной стоимости, находятся вне рамок данной оценки.