

ПРАВИТЕЛЬСТВО САНКТ- ПЕТЕРБУРГА  
КОМИТЕТ ИМУЩЕСТВЕННЫХ ОТНОШЕНИЙ САНКТ-ПЕТЕРБУРГА

РЕШЕНИЕ

о проведении аукциона на право заключения договора аренды объекта нежилого фонда,  
находящегося в государственной собственности Санкт-Петербурга

от 16.06.2023

№ 05-25-23433/23-0-0

В соответствии с распоряжением Комитета имущественных отношений Санкт-Петербурга от 31.07.2019 № 127-р «О проведении аукционов на право заключения договоров аренды объектов нежилого фонда, находящихся в государственной собственности Санкт-Петербурга»:

1. Провести торги в форме аукциона на право заключения договора аренды объекта нежилого фонда (далее – Аукцион), находящегося в государственной собственности Санкт-Петербурга (далее – Объект), расположенного по адресу: Санкт-Петербург, Невский пр., д. 166, литера А, помещение 3-Н.

Район Санкт-Петербурга: Центральный  
Кадастровый номер: 78:31:0001486:2310

Этаж: 1

Общая площадь помещения: 200,8 кв.м

Входы: 2 отдельных со двора

Элементы благоустройства: электроснабжение, отопление, водоснабжение, канализация

Целевое назначение: нежилое

2. АО «Фонд имущества Санкт-Петербурга» обеспечить организацию Аукциона.

3. Проведение Аукциона осуществляется в электронной форме.

4. Установить, что:

4.1. Договор аренды Объекта заключается на 10 лет.

4.2. Начальная цена составляет: 1 670 039,76 (один миллион шестьсот семьдесят тысяч тридцать девять рублей 76 копеек) (без учета НДС).

5. Ограничения, обременения в отношении Объекта, определяемые в соответствии с заключениями уполномоченных исполнительных органов государственной власти и сведениями из Единого государственного реестра недвижимости:

Объект расположен в границах зон охраны и (или) защитных зон объектов культурного наследия на территории Санкт-Петербурга: единой зоне регулирования застройки и хозяйственной деятельности 1 (участок ОЗРЗ-1(31)).

6. Информация о наличии (отсутствии) перепланировок/переустройства Объекта, не согласованных в установленном порядке: самовольная перепланировка.

7. Информация о наличии (отсутствии) технологического присоединения энергопринимающих устройств, необходимых для электроснабжения Объекта к электрическим сетям: 9 кВт.

Заместитель  
председателя Комитета

К.В. Фёдоров

ДОКУМЕНТ ПОДПИСАН  
ЭЛЕКТРОННОЙ ПОДПИСЬЮ

Сертификат 0DB9E11A6845DF6E946CDEAD5EAE410D  
Владелец Федоров Кирилл Валентинович  
Действителен с 12.04.2022 по 06.07.2023

РАСЧЕТ

арендной платы за нежилое помещение  
к договору аренды нежилого фонда

№ от г. по адресу:  
193167, г. Санкт-Петербург, Невский проспект, д. 166, литера А, помещение N 3-Н

1. СПРАВОЧНЫЕ ДАННЫЕ

- 1.1. Наименование предприятия, арендуемого данное помещение  
1.2. Существующие ограничения на использование объекта  
Офисное: нет Торговое: нет Промышленное: нет  
1.3. Арендваемая площадь (м.кв.): 200.80  
1.4. Занимаемые этажи: 1 этаж

Тех.этаж: нет;

- 1.5. Состояние помещения: удовлетворительное  
1.6. Вход в помещение: отдельный со двора  
1.7. Тип здания: капитальное  
1.8. Благоустройства: Водоснабжение: есть; Электроснабжение: есть;  
Отопление: есть; Канализация: есть;  
1.9. Коэффициент социальной значимости арендатора: 1.0  
1.10. Расположение:  
Зона: 1  
Координата X: 117 200 Координата Y: 93 296

2. РАСЧЕТ АРЕНДНОЙ ПЛАТЫ

2.1. Расчетные коэффициенты

Базовая ставка	5 863.000
Арендный	0.700
Местоположения	1.745
Площади	0.966
Занимаемых этажей	1.000
Состояния помещения	0.740
Входа в помещение	0.970
Типа здания	1.000
Элементов благоустройства	
- водоснабжения	1.000
- канализации	1.000
- отопления	1.000
- электричества	1.000
Ставка арендной платы в РУБ. за м.кв. в год (без льгот):	4 965.854
Ставка арендной платы в РУБ. за м.кв. в год:	4 965.854

Индекс изменения размеров ставки арендной платы 1.674823914

Наилучшее использование: Офис

Арендная плата при наилучшем использовании:

Без льгот:

В год: 1 670 039.76 руб. в квартал: 417 509.94 руб. в месяц: 139 169.98 руб.

Средняя стоимость 1 кв.м. в год: 8 316.93 руб.

Общая арендуемая площадь по договору: 200.80 (помещений: 1)

Количество объектов в расчете: 1

Арендная плата при наилучшем использовании:

Без льгот:

В год: 1 670 039.76 руб. в квартал: 417 509.94 руб. в месяц: 139 169.98 руб.

С учетом коэффициента социальной значимости:

В год: 1 670 039.76 руб. в квартал: 417 509.94 руб. в месяц: 139 169.98 руб.

Средняя стоимость 1 кв.м. в год: 8 316.93 руб.

Дата расчета: 07.06.2023 Исполнитель: 

Попова П.В.

# СПРАВКА ДЛЯ РАСЧЕТА АРЕНДНОЙ ПЛАТЫ



## 1. Сведения об объекте.

Адрес объекта:

Район	Центральный	Улица	Невский проспект		
Номер дома	166	Корпус	Литера	А	

Описательный адрес (угловых и сквозных строений):

Невский проспект, дом 166; Конная улица, дом 17

Тип здания:

- Капитальное  
 Капитальное деревянное

Тип объекта аренды:

- |  |  |
|--|--|
| <input type="checkbox"/> здание                  | <input type="checkbox"/> часть здания          |
| <input type="checkbox"/> сооружение              | <input type="checkbox"/> часть сооружения      |
| <input checked="" type="checkbox"/> помещение(я) | <input type="checkbox"/> часть(и) помещения(й) |

Номер объекта учета \*:

Номер помещения(й) (части(ей)), сдаваемого(ых) в аренду \*\*:

3-Н	3-Н
-----	-----

Занимаемые этажи:

- 1-й этаж  
 2-й этаж (с лифтом)  
 2-й этаж (без лифта)  
 Выше 2-го (с лифтом)  
 Выше 2-го (без лифта)  
 Подвал (с заглублением до 1.5 м включительно)  
 Подвал (с заглублением более 1.5 м)  
 Цоколь (с заглублением до 0.5 м включительно)  
 Цоколь (с заглублением более 0.5 м)

Элементы благоустройства здания:

- Электроснабжение  
 Водоснабжение  
 Отопление  
 Канализация

Элементы благоустройства объекта учета \*:

- Электроснабжение  
 Водоснабжение  
 Отопление  
 Канализация

Элементы благоустройства объекта аренды \*\*:

- |  |   |
|--|---|
| <input checked="" type="checkbox"/> Электроснабжение | <input checked="" type="checkbox"/> Водоснабжение |
| <input checked="" type="checkbox"/> Отопление        | <input checked="" type="checkbox"/> Канализация   |

Технический этаж

Входы в помещение:	Количество:	Номера по ситуационному плану:
С улицы отдельных:		
С улицы общих:		
Со двора отдельных:	2	1,2
Со двора общих:		
Через проходную:		

Общая площадь здания (кв. м):  
 (заполняется при учете ПОН)

Общая площадь объекта учета (кв. м):

Общая площадь помещения(й) (части(ей)),  
 сдаваемого в аренду на занимаемом этаже (кв.м):

Коэффициент потребительских качеств \*\*\*:

Общая площадь помещения(й) (части(ей)), сдаваемого(ых) в  
 аренду на занимаемом этаже,

с учетом коэффициента потребительских качеств \*\*\*(кв. м):

Общая площадь объекта аренды (кв.м):

<b>200.8</b>	
200.8	3-Н
<b>200.8</b>	

Примечание:

Общая площадь объекта учета по сведениям Единого государственного реестра недвижимости: 200.8 кв.м

В 2012 году (с учетом последующих корректировок, при наличии) в филиал ФГБУ «ФКП Росреестра» по Санкт-Петербургу сведения о помещении были переданы для включения в Государственный кадастр недвижимости (с 01.01.2017 - Единый государственный реестр недвижимости) – верно/неверно (ненужное зачеркнуть)

Сведения о перепланировке и т.д.

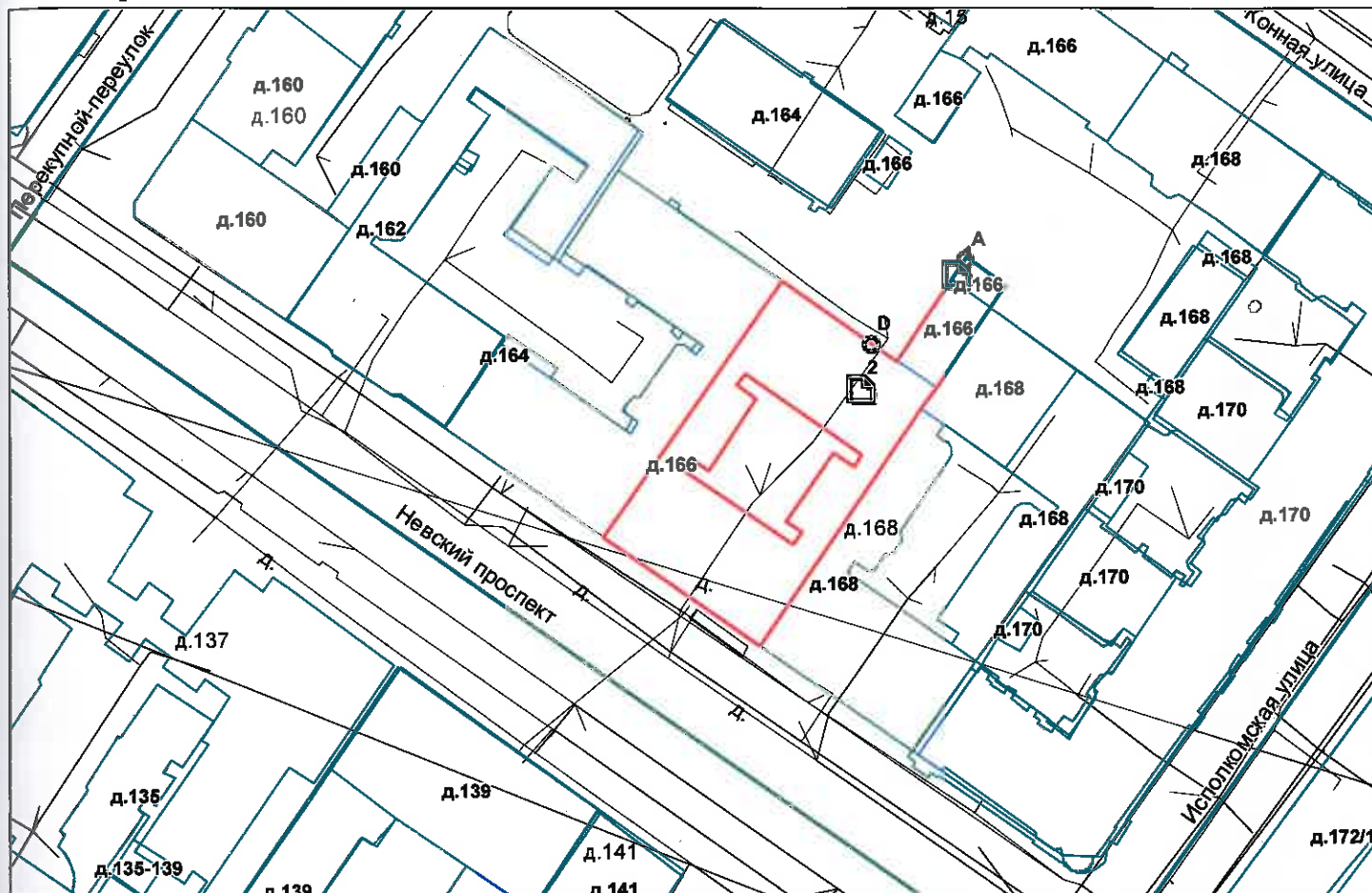
Характеристики объекта аренды и тип входа в объект аренды указаны согласно Выписке из ЕГРН № КУВИ-001/2023-24069015 от 02.02.2023 на основании обращения СПб ГКУ "Имущество Санкт-Петербурга" от 21.03.2023 №04-10-11230/23-0-1. Элементы благоустройства объекта аренды указаны по состоянию на 31.03.2023.

\* не заполняется при учете первичного объекта недвижимости

\*\* не заполняется, если объектом аренды является здание, сооружение

\*\*\* не заполняется, если объект аренды соответствует объекту учета

**2. Схема расположения входов.**



— - границы строения  
 Дополнительные сведения о строении: \_\_\_\_\_

**3. Ведомость координат центров входов.**

№ п/п	Характерная точка	№ вх.	Координаты центра входа		Примечание
			X, м	Y, м	
1	A	1	117214.99	93314.25	
2	D	2	117200.65	93296.98	

Исполнитель: Ахметова Е.Ю.  
 Начальник ПИБ Центральное  
 департамента кадастровой  
 деятельности:  
 Дата: 31 марта 2023 года

*В.В. Митичева*  
 В.В. Митичева

Район:

Центральный



Всего пронумеровано и  
прощуровано \_\_\_\_\_ листа(ов)  
«31.03» \_\_\_\_\_ 2023г.

Начальник ЦИБ Центральное  
департамент кадастровой  
деятельности

\_\_\_\_\_ В.Б. Митичева



**Филиал публично-правовой компании "Роскадастр" по Санкт-Петербургу**  
полное наименование органа регистрации прав

Выписка из Единого государственного реестра недвижимости об основных характеристиках и зарегистрированных правах на объект недвижимости

Сведения об основных характеристиках объекта недвижимости

На основании запроса от 06.06.2023, поступившего на рассмотрение 06.06.2023, сообщаем, что согласно записям Единого государственного реестра недвижимости:

Раздел 1 Лист 1

Помещение			
вид объекта недвижимости			

Лист № 1 раздела 1	Всего листов раздела 1: 1	Всего разделов: 3	Всего листов выписки: 3
--------------------	---------------------------	-------------------	-------------------------

06.06.2023г. № КУВИ-001/2023-131740963	
Кадастровый номер:	78:31:0001486:2310

Номер кадастрового квартала:	78:31:0001486
Дата присвоения кадастрового номера:	09.01.2013
Ранее присвоенный государственный учетный номер:	Кадастровый номер 78:31:1486:2002:9:2
Местоположение:	Санкт-Петербург, пр-кт. Невский, д. 166, литера. А, пом. 3-Н
Площадь, м2:	200.8
Назначение:	Нежилое помещение
Наименование:	Нежилое помещение
Номер, тип этажа, на котором расположено помещение, машино-место	Этаж № 1
Вид жилого помещения:	данные отсутствуют
Кадастровая стоимость, руб:	40689951.1
Кадастровые номера иных объектов недвижимости, в пределах которых расположен объект недвижимости:	78:31:0001486:2007
Виды разрешенного использования:	данные отсутствуют
Сведения об отнесении жилого помещения к определенному виду жилых помещений специализированного жилищного фонда, к жилым помещениям наемного дома социального использования или наемного дома коммерческого использования:	данные отсутствуют
Статус записи об объекте недвижимости:	Сведения об объекте недвижимости имеют статус "актуальные, ранее учтенные"
Особые отметки:	данные отсутствуют
Получатель выписки:	Попова Полина Владимировна, действующий(ая) на основании документа "" САНКТ-ПЕТЕРБУРГСКОЕ ГОСУДАРСТВЕННОЕ КАЗЕННОЕ УЧРЕЖДЕНИЕ "ИМУЩЕСТВО САНКТ-ПЕТЕРБУРГА"

	ДОКУМЕНТ ПОДПИСАН ЭЛЕКТРОННОЙ ПОДПИСЬЮ	
полное наименование должности	Сертификат: 3094B7974B3CA8E1F07A347CFAD6FA78 Владелец: ФЕДЕРАЛЬНАЯ СЛУЖБА ГОСУДАРСТВЕННОЙ РЕГИСТРАЦИИ, КАДАСТРА И КАРТОГРАФИИ Действителен: с 17.05.2022 по 10.08.2023	инициалы, фамилия

## Выписка из Единого государственного реестра недвижимости об основных характеристиках и зарегистрированных правах на объект недвижимости

## Сведения о зарегистрированных правах

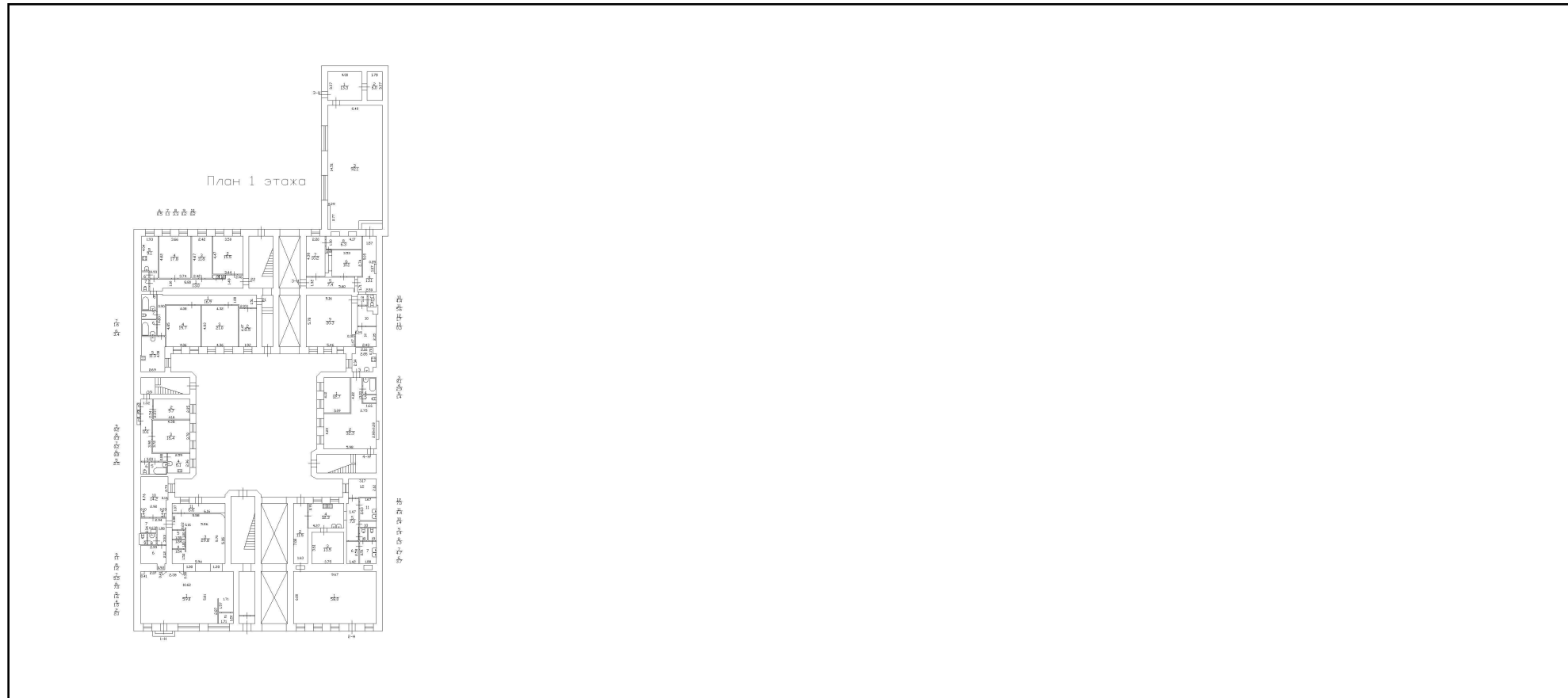
Помещение			
вид объекта недвижимости			
Лист № 1 раздела 2	Всего листов раздела 2: 1	Всего разделов: 3	Всего листов выписки: 3
06.06.2023г. № КУВИ-001/2023-131740963			
Кадастровый номер:		78:31:0001486:2310	

1	Правообладатель (правообладатели):	1.1	Санкт-Петербург
	Сведения о возможности предоставления третьим лицам персональных данных физического лица:	1.1.1	данные отсутствуют
2	Вид, номер, дата и время государственной регистрации права:	2.1	Собственность 95824.1 21.01.1999 00:00:00
4	Сведения об осуществлении государственной регистрации сделки, права, ограничения права без необходимого в силу закона согласия третьего лица, органа:	4.1	данные отсутствуют
5	Ограничение прав и обременение объекта недвижимости:	не зарегистрировано	
6	Заявленные в судебном порядке права требования:	данные отсутствуют	
7	Сведения о возражении в отношении зарегистрированного права:	данные отсутствуют	
8	Сведения о возможности предоставления третьим лицам персональных данных физического лица	данные отсутствуют	
9	Сведения о наличии решения об изъятии объекта недвижимости для государственных и муниципальных нужд:	данные отсутствуют	
10	Сведения о невозможности государственной регистрации без личного участия правообладателя или его законного представителя:	данные отсутствуют	
11	Правопритязания и сведения о наличии поступивших, но не рассмотренных заявлений о проведении государственной регистрации права (перехода, прекращения права), ограничения права или обременения объекта недвижимости, сделки в отношении объекта недвижимости:	отсутствуют	

полное наименование должности	 ДОКУМЕНТ ПОДПИСАН ЭЛЕКТРОННОЙ ПОДПИСЬЮ	инициалы, фамилия
	Сертификат: 3094B7974B3CA8E1F07A347CFAD6FA78 Владелец: ФЕДЕРАЛЬНАЯ СЛУЖБА ГОСУДАРСТВЕННОЙ РЕГИСТРАЦИИ, КАДАСТРА И КАРТОГРАФИИ Действителен: с 17.05.2022 по 10.08.2023	

Выписка из Единого государственного реестра недвижимости об основных характеристиках и зарегистрированных правах на объект недвижимости  
 План расположения помещения, машино-места на этаже (плане этажа)

Помещение			
вид объекта недвижимости			
Лист № 1 раздела 5	Всего листов раздела 5: 1	Всего разделов: 3	Всего листов выписки: 3
06.06.2023г. № КУВИ-001/2023-131740963			
Кадастровый номер: 78:31:0001486:2310		Номер этажа (этажей): 1	



Масштаб 1

полное наименование должности	 ДОКУМЕНТ ПОДПИСАН ЭЛЕКТРОННОЙ ПОДПИСЬЮ	инициалы, фамилия
	Сертификат: 3094В7974ВЗСА8Е1F07А347СFAD6FА78 Владелец: ФЕДЕРАЛЬНАЯ СЛУЖБА ГОСУДАРСТВЕННОЙ РЕГИСТРАЦИИ, КАДАСТРА И КАРТОГРАФИИ Действителен: с 17.05.2022 по 10.08.2023	





ПРАВИТЕЛЬСТВО САНКТ-ПЕТЕРБУРГА

КОМИТЕТ ПО ГОСУДАРСТВЕННОМУ  
КОНТРОЛЮ, ИСПОЛЬЗОВАНИЮ  
И ОХРАНЕ ПАМЯТНИКОВ ИСТОРИИ  
И КУЛЬТУРЫ

САНКТ-ПЕТЕРБУРГСКОЕ  
ГОСУДАРСТВЕННОЕ КАЗЕННОЕ  
УЧРЕЖДЕНИЕ  
"ЦЕНТР ИНФОРМАЦИОННОГО  
ОБЕСПЕЧЕНИЯ ОХРАНЫ ОБЪЕКТОВ  
КУЛЬТУРНОГО НАСЛЕДИЯ"  
(СПб ГКУ ЦИОООКН)

ул. Зодчего Росси, д. 1-3, Санкт-Петербург, 191011  
тел. (812) 417-2232  
<http://cioookn.kgiop.gov.spb.ru>

Заместителю директора  
СПб ГКУ "Имущество Санкт-Петербурга"

Очкивской О.С.

№01-43-4436/23-0-1 от 01.03.2023

№ 01-43-4436/23-0-0 от 01.03.2023

На № 04-07-3266/23-0-0 от 01.03.2023

На Ваше обращение сообщаем, что объект по адресу: **г. Санкт-Петербург, Невский проспект, дом 166, литера А** не относится к числу объектов (выявленных объектов) культурного наследия.

Объект расположен в границах зон охраны и (или) защитных зон объектов культурного наследия на территории Санкт-Петербурга: единой зоне регулирования застройки и хозяйственной деятельности 1 (участок ОЗРЗ-1(31)).

Требования по сохранению исторических зданий\* и режим использования земель в границах зон охраны объектов культурного наследия на территории Санкт-Петербурга установлен Законом Санкт-Петербурга от 19.01.2009 N 820-7 (в редакции, вступившей в силу 01.08.2021) "О границах объединенных зон охраны объектов культурного наследия, расположенных на территории Санкт-Петербурга, режимах использования земель и требованиях к градостроительным регламентам в границах указанных зон".

\*Исторические здания - здания (строения, сооружения) различных исторических периодов не состоящие на государственной охране как объекты культурного наследия: в центральных районах -построенные до 1917 г.: в остальных районах - до 1957 г. и деревянные 1-2 этажные здания, построенные до 1917 г. (год постройки включительно).

В соответствии с п.1 статьи 34.1. Федерального закона от 25.06.2002 № 73-ФЗ "Защитными зонами объектов культурного наследия являются территории, которые прилегают к включенным в реестр памятникам и ансамблям (за исключением указанных в пункте 2 настоящей статьи объектов культурного наследия) и в границах которых в целях обеспечения сохранности объектов культурного наследия и композиционно-видовых связей (панорам) запрещаются строительство объектов капитального строительства и их реконструкция, связанная с изменением их параметров (высоты, количества этажей, площади), за исключением строительства и реконструкции линейных объектов".

**Начальник отдела информации об  
объектах культурного наследия и  
режимах зон охраны**

ДОКУМЕНТ ПОДПИСАН  
ЭЛЕКТРОННОЙ ПОДПИСЬЮ

Сертификат 00CDFC792B66C41EB232883D93E72D081D  
Владелец Коробкова Елена Валентиновна  
Действителен с 11.10.2022 по 04.01.2024

**Е.В. Коробкова**

Петрова А.А.  
(812) 417-43-46

**Санкт-Петербургское государственное казенное учреждение  
«Имущество Санкт-Петербурга»  
Отдел проведения проверок и обследований  
земельных участков и объектов нежилого фонда**

**Акт обследования объекта нежилого фонда**

г. Санкт-Петербург

«03» мая 2023 г.

1. Адрес: г. Санкт-Петербург, Невский пр., д. 166, лит. А, пом. 3-Н
2. Площадь: 200,8 кв. м.
3. Этаж: 1
4. Вход: 2 отдельных со двора
5. Кадастровый номер: 78:31:0001486:2310
6. Состояние: удовлетворительное
7. Элементы благоустройства: визуально выявлены элементы электроснабжения, отопления, водоснабжения, канализации.
8. Обследование проводилось с использованием документов технического и кадастрового учета: поэтажный план из выписки ЕГРН от 02.02.2023г.
9. В результате обследования объекта нежилого фонда установлено:  
Помещение не используется, свободно от имущества третьих лиц.  
В ч.п.2 расположено вентиляционное оборудование (фото №7).  
Визуально выявлены перепланировки:  
перегородка между ч.п.7 и ч.п.13 частично демонтирована (фото №32).

Фотофиксация произведена на фотоаппарат Nikon Coolpix AW130 № 413 40031890

Приложение: материалы фотофиксации на 6 л.

Инспектор по обследованию ОНФ  
отдела проведения проверок и обследований  
земельных участков и объектов нежилого фонда  
СПб ГКУ «Имущество Санкт-Петербурга»

  
\_\_\_\_\_  
(подпись)

Ястребов Д.А.  
(ФИО)

Акт согласован:

Начальник отдела  
проведения проверок и обследований  
земельных участков и объектов нежилого фонда  
СПб ГКУ «Имущество Санкт-Петербурга»

  
\_\_\_\_\_  
(подпись)

Яковлев А.Р.  
(ФИО)



**Санкт-Петербургское государственное казенное учреждение  
«Имущество Санкт-Петербурга»  
Отдел проведения проверок и обследований  
земельных участков и объектов нежилого фонда**

Акт осмотра объекта нежилого фонда от 03.05.2023, расположенного по адресу:  
Санкт-Петербург, Невский пр., д. 166, лит. А, пом. 3-Н

Фото №1



Фото №2



Фото №3 (вход в помещение)



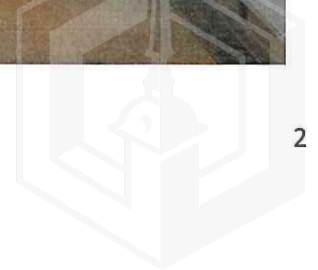
Фото №4 (вход в помещение)



Фото №5 (ч.п.1)



Фото №6 (ч.п.1)



**Санкт-Петербургское государственное казенное учреждение  
«Имущество Санкт-Петербурга»  
Отдел проведения проверок и обследований  
земельных участков и объектов нежилого фонда**

Акт осмотра объекта нежилого фонда от 03.05.2023, расположенного по адресу:  
Санкт-Петербург, Невский пр., д. 166, лит. А, пом. 3-Н

Фото №7 (ч.п.2)



Фото №8 (ч.п.2)



Фото №9 (ч.п.3)



Фото №10 (ч.п.3)



Фото №11 (ч.п.4)



Фото №12 (ч.п.4)



**Санкт-Петербургское государственное казенное учреждение  
«Имущество Санкт-Петербурга»  
Отдел проведения проверок и обследований  
земельных участков и объектов нежилого фонда**

Акт осмотра объекта нежилого фонда от 03.05.2023, расположенного по адресу:  
Санкт-Петербург, Невский пр., д. 166, лит. А, пом. 3-Н

Фото №13 (ч.п.4)



Фото №14 (ч.п.5)



Фото №15 (ч.п.5)



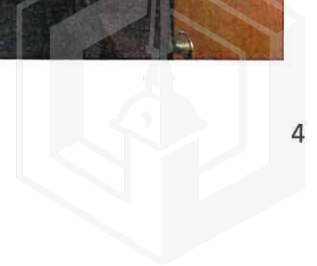
Фото №16 (ч.п.6)



Фото №17 (ч.п.6)



Фото №18 (ч.п.7)



**Санкт-Петербургское государственное казенное учреждение  
«Имущество Санкт-Петербурга»  
Отдел проведения проверок и обследований  
земельных участков и объектов нежилого фонда**

Акт осмотра объекта нежилого фонда от 03.05.2023, расположенного по адресу:  
Санкт-Петербург, Невский пр., д. 166, лит. А, пом. 3-Н

Фото №19 (ч.п.7)



Фото №20 (ч.п.8)



Фото №21 (ч.п.8)



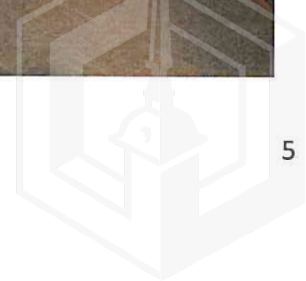
Фото №22 (ч.п.9)



Фото №23 (ч.п.9)



Фото №24 (ч.п.9)



**Санкт-Петербургское государственное казенное учреждение  
«Имущество Санкт-Петербурга»  
Отдел проведения проверок и обследований  
земельных участков и объектов нежилого фонда**

Акт осмотра объекта нежилого фонда от 03.05.2023, расположенного по адресу:  
Санкт-Петербург, Невский пр., д. 166, лит. А, пом. 3-Н

Фото №25 (ч.п.9)



Фото №26 (ч.п.10)



Фото №27 (ч.п.10)



Фото №28 (ч.п.10)

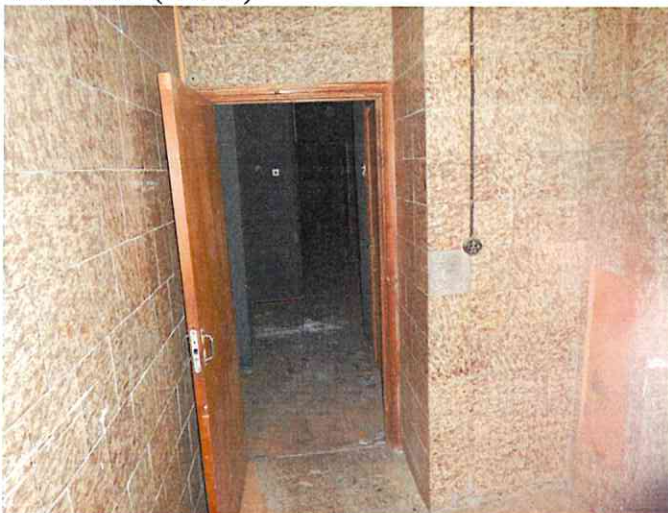


Фото №29 (ч.п.11)



Фото №30 (ч.п.11)

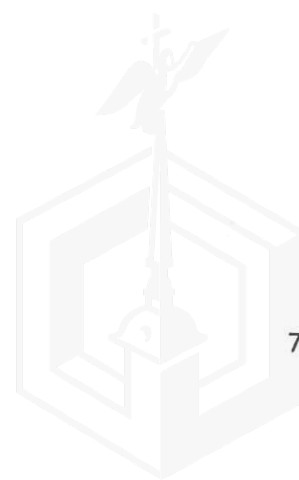
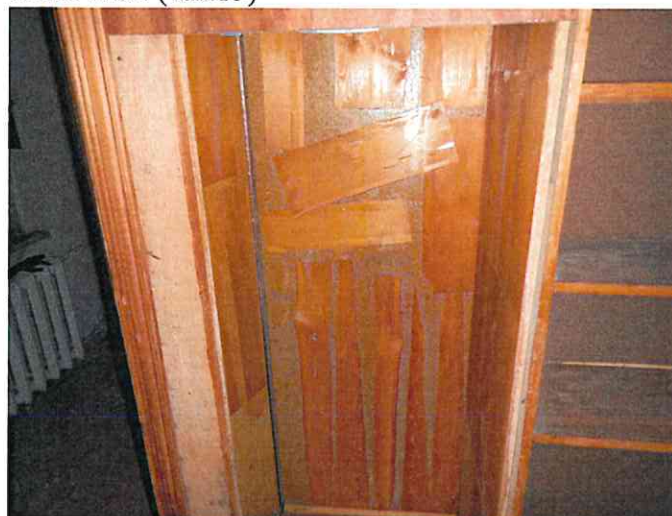


**Санкт-Петербургское государственное казенное учреждение  
«Имущество Санкт-Петербурга»  
Отдел проведения проверок и обследований  
земельных участков и объектов нежилого фонда**

Акт осмотра объекта нежилого фонда от 03.05.2023, расположенного по адресу:  
Санкт-Петербург, Невский пр., д. 166, лит. А, пом. 3-Н  
Фото №31 (ч.п.12)



Фото №32 (ч.п.13)





28.03.2023



МЧС РОССИИ

**ГЛАВНОЕ УПРАВЛЕНИЕ  
МИНИСТЕРСТВА РОССИЙСКОЙ ФЕДЕРАЦИИ  
ПО ДЕЛАМ ГРАЖДАНСКОЙ ОБОРОНЫ,  
ЧРЕЗВЫЧАЙНЫМ СИТУАЦИЯМ И ЛИКВИДАЦИИ  
ПОСЛЕДСТВИЙ СТИХИЙНЫХ БЕДСТВИЙ  
ПО Г. САНКТ-ПЕТЕРБУРГУ  
(Главное управление МЧС России  
по г. Санкт-Петербургу)**

ул. Большая Морская, д. 40, лит. А  
г. Санкт-Петербург, 190031  
тел. (812) 718-25-05, факс (812) 571-53-34

24.03.2023 № СМ-130-3102

На № 04-21-3351/23-0-0 от 02.03.2023

О предоставлении учетных данных

Заместителю директора  
СПб ГКУ «Имущество  
Санкт-Петербурга»

Очкивской О.С.

ул. Новгородская, д. 20, лит. А, пом. 2-Н  
Санкт-Петербург, 191124

Уважаемая Ольга Сергеевна!

Главное управление МЧС России по г. Санкт-Петербургу (далее – Главное управление) на Ваш запрос сообщает, что по итогам инвентаризации защитных сооружений гражданской обороны 2018 года, проведенной в соответствии с Постановлением Правительства Санкт-Петербурга от 01.08.2018 № 630, объект недвижимости, расположенный по адресу: Санкт-Петербург, Невский пр., д. 166, лит. А, пом. 3-Н (этаж - 1), не является защитным сооружением гражданской обороны.

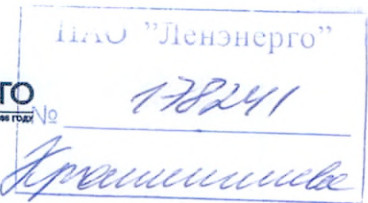
Заместитель начальника Главного управления  
(по гражданской обороне и защите населения)

Е.В. Цыганов

Петроченков Сергей Владимирович  
(812) 247-09-95

СПб ГКУ «Имущество СПб»  
№ 04-21-14876/23-0-0  
от 28.03.2023





**ПУБЛИЧНОЕ АКЦИОНЕРНОЕ ОБЩЕСТВО  
ЭНЕРГЕТИКИ И ЭЛЕКТРИФИКАЦИИ «ЛЕНЭНЕРГО»**

площадь Конституции, д. 1, Санкт-Петербург, 196247

тел.: 8 (800) 700-14-71, факс: 8 (812) 494-32-54, e-mail: office@lenenergo.ru, горячая линия: 8 (812) 494-31-71

**А К Т**

**об осуществлении технологического присоединения**

№ 15-41806

от 26 01 2016 г.

Публичное акционерное общество энергетики и электрификации «Ленэнерго»,  
(полное наименование сетевой организации)

именуемое в дальнейшем сетевой организацией, в лице

Исполняющего обязанности заместителя директора по реализации и развитию услуг филиала Публичного акционерного общества энергетики и электрификации «Ленэнерго» «Кабельная сеть»

Калинина Вячеслава Андреевича,

(должность, Ф.И.О. лица – представителя сетевой организации)

действующего на основании

доверенности № 109-16 от 09.03.2016 г.

(устава, доверенности, иных документов)

с одной стороны, и

Комитет имущественных отношений Санкт-Петербурга,

(полное наименование заявителя – юридического лица, Ф.И.О. заявителя – физического лица)

именуемый в дальнейшем заявителем с другой стороны, вместе именуемые сторонами, оформили и подписали настоящий акт о нижеследующем.

Характеристики выполненного присоединения:

максимальная мощность: **9 (девять) кВт**, с учетом опосредованно присоединенных энергопринимающих устройств субабонентов.

Энергопринимающие устройства заявителя: **ВРУ объекта в совокупности с питающей, распределительной и групповой сетями.**

№ объекта	Наименование объекта	Адрес объекта
1	нежилое помещение	г. Санкт-Петербург, Невский пр., д. 166, лит. А, пом. 3Н, площадью 200,8 кв.м.



*Кремлевое*

Перечень точек присоединения:

№ объекта	Точка присоединения	Источник питания (наименование питающих линий)	Описание точки присоединения	Уровень напряжения (кВ)	Максимальная мощность (кВт)	Категория надежности электроснабжения	Предельное значение коэффициента реактивной мощности (tg φ)	Устройства защиты, релейной защиты, противоаварийной и режимной автоматики
1	РУ-0,38 кВ ТП 685 (через распределительную сеть дома)	ТЭЦ-2 (РТП 952 ТП 685 ф. 2-20)	Контактные соединения коммутационных аппаратов 0,38 кВ ТП 685 и кабельных наконечников кабельных линий 0,38 кВ, отходящих в сторону ГРЩ дома № 166 лит. А по Невскому пр. (через распределительную сеть дома)	0,38/ 0,22	9	3	0,35	-

Приборы учета (измерительные комплексы):

№ объекта	Точка присоединения	Приборы учета			Измерительные трансформаторы тока				Измерительные трансформаторы напряжения			
		Место установки	Тип	Класс точности	Место установки	Тип	Коэффициент трансформации	Класс точности	Место установки	Тип	Коэффициент трансформации	Класс точности
1	Учет электроэнергии организован в соответствии с требованиями раздела X Основных положений функционирования розничных рынков, утвержденных Постановлением Правительства РФ № 442 от 04.05.2012 г.											

Прочие сведения:

Технические условия ранее присоединенных энергопринимающих устройств:  
№ 15-41806-КС-СТП от 24.03.16г.

Стороны подтверждают, что технологическое присоединение энергопринимающих устройств (энергетических установок) к электрической сети сетевой организации выполнено в соответствии с правилами и нормами. Заявитель претензий по оказанию услуг к сетевой организации не имеет.

**Сетевая организация:**  
ПАО «Ленэнерго»

И.о. заместителя директора по реализации и развитию услуг филиала ПАО «Ленэнерго» «Кабельная сеть»

Калинин В.А.



**Заявитель:**

Комитет имущественных отношений Санкт-Петербурга

Председатель Комитета

Лудинова Ю.В.



Доверенность № 8568-42/15





**ПУБЛИЧНОЕ АКЦИОНЕРНОЕ ОБЩЕСТВО  
ЭНЕРГЕТИКИ И ЭЛЕКТРИФИКАЦИИ «ЛЕНЭНЕРГО»**

площадь Конституции, д. 1, Санкт-Петербург, 196247

тел.: 8 (800) 700-14-71, факс: 8 (812) 494-32-54, e-mail: office@lenenergo.ru, горячая линия: 8 (812) 494-31-71

**ТЕХНИЧЕСКИЕ УСЛОВИЯ**

**ранее присоединенных энергопринимающих устройств к электрическим  
сетям согласно фактической схеме электроснабжения**

заявка № 15-41806-КС-СТП

от 24.03.2016г.

Заявитель: Комитет имущественных отношений Санкт-Петербурга

1. Наименование энергопринимающих устройств заявителя: ВРУ объекта в совокупности с питающей, распределительной и групповой сетями
2. Наименование и местонахождение объекта энергопринимающих устройств заявителя: нежилое помещение, г. Санкт-Петербург, Невский пр., д. 166, лит. А, пом. 3Н, площадью 200,8 кв.м.
3. Максимальная мощность, присоединенных энергопринимающих устройств заявителя составляет: 9 кВт
4. Категория надежности: третья  
Электроприемники третьей категории: 9 кВт
5. Класс напряжения электрических сетей, к которым осуществлено технологическое присоединение: 0,38 кВ
6. Точка присоединения и максимальная мощность энергопринимающих устройств по каждой точке присоединения к электрической сети: Контактные соединения коммутационных аппаратов 0,38 кВ ТП 685 и кабельных наконечников кабельных линий 0,38 кВ, отходящих в сторону ГРЩ дома № 166 лит. А по Невскому пр. (через распределительную сеть дома)
7. Источник питания: ТЭЦ-2, ф. 2-20 (РП 952. ТП 685)
8. Требования к устройствам релейной защиты, регулированию реактивной мощности, противоаварийной и режимной автоматике, телемеханике, связи, изоляции и защите от перенапряжения, устройствам, обеспечивающим контроль величины максимальной мощности: **в соответствии с ПУЭ и другими нормативными документами.**
9. Требования к измерительному комплексу электрической энергии:
  - 9.1. Требования к счетчикам электроэнергии:

Счетчики электроэнергии должны соответствовать требованиям законодательства Российской Федерации об обеспечении единства измерений, соответствовать требованиям ГОСТ 52322-2005, ГОСТ 52323-2005 «Статические счетчики ватт-часов активной энергии переменного тока» и иметь:

    - Класс точности 1,0 и выше.  
(Постановление Правительства Российской Федерации № 442 от 4.05.2012 г.);
    - Пломбы государственной поверки на вновь устанавливаемых трехфазных счетчиках с давностью не более 12 месяцев для однофазных не более 24 месяцев (ПУЭ 6 издание Глава 1.5.);
    - Свидетельство об утверждении типа средств измерений, паспорт на прибор учета, действующее свидетельство о поверке.
  - 9.2. Требования к измерительным трансформаторам тока

Трансформаторы тока при новом строительстве и реконструкции энергообъектов устанавливаются в каждую фазу. Трансформаторы должны соответствовать ГОСТ 7746-2001 и иметь:

- Свидетельство об утверждении типа средств измерений, действующие свидетельства о поверке.
- Класс точности измерительных обмоток 0,5S и выше.

Защиту от несанкционированного доступа выводов измерительных обмоток.

#### 9.3. Требования к месту установки:

Приборы учета подлежат установке на границах балансовой принадлежности объектов электроэнергетики (энергопринимающих устройств) смежных субъектов розничного рынка (Постановление Правительства Российской Федерации № 442 от 4.05.2012 г.).

При невозможности установки на границах балансовой принадлежности приборы учета электроэнергии должны обеспечивать передачу информации в центр сбора и обработки данных ПАО «Ленэнерго» (ПК «Пирамида 2000»).

#### 9.4. Требования к монтажу:

В соответствии с ПУЭ 6 и 7 издания, в том числе Глава 1.5., Глава 1.7., Раздел 3, Глава 7.1. Все вводные автоматы, рубильники, предохранители, клеммные и переходные колодки находящиеся до счетчиков, должны иметь техническую возможность для опломбирования. Все шины и механические соединения, находящиеся до измерительных трансформаторов тока, должны быть закрыты изоляционными панелями с возможностью их опломбирования.

#### 9.5. Требования к сдаче приборов учета в эксплуатацию:

Разработать и согласовать проектную документацию на организацию учета электроэнергии в части метрологических характеристик прибора учета, в том числе его класса точности, типа, срока очередной поверки, места установки существующих приборов учета, предлагаемые места установки прибора учета, схемы подключения прибора учета и иных компонентов измерительных комплексов и систем учета электрической энергии при мощности объекта свыше 40 кВт или однолинейную схему электроснабжения – при мощности объекта до 40 кВт со Службой реализации услуг и учета электроэнергии филиала ПАО «Ленэнерго» «Кабельная сеть».

После выполнения работ направить в филиал ПАО «Ленэнерго» «Кабельная сеть» заявку на оформление Актов допуска прибора учета в эксплуатацию (Постановление Правительства Российской Федерации № 442 от 4.05.2012 г.).

При наличии в электроустановке нескольких узлов учета, данные которых подлежат передаче в ЦСОД ПАО «Ленэнерго», оборудование по учету электроэнергии, передаче данных и организация канала должны быть определены проектом.

Технологическое присоединение энергопринимающих устройств (энергетических установок) к электрической сети Сетевой организации должно быть выполнено в соответствии с действующими правилами и нормами.

Настоящие технические условия составлены в двух экземплярах и приобретают законную силу с момента их подписания и регистрации в ПАО «Ленэнерго».

**После оформления Акта допуска прибора учета в эксплуатацию обратиться в ПАО «Ленэнерго» для получения Акта об осуществлении технологического присоединения.**

От ПАО «Ленэнерго»:



Федорова Е.А.  
494-36-27

От Заявителя:

