



ПЛАНИРУЕМЫЕ ТОРГИ

ЗЕМЕЛЬНЫЙ УЧАСТОК ДЛЯ РАЗМЕЩЕНИЯ ОБЪЕКТА ПРОИЗВОДСТВЕННОЙ ДЕЯТЕЛЬНОСТИ

Санкт-Петербург, город Пушкин, Восточный проезд, участок 6



INVEST IN SPB

Я ИНВЕСТИРУЮ В САНКТ-ПЕТЕРБУРГ

УСЛОВИЯ ПРОВЕДЕНИЯ АУКЦИОНА

НАЧАЛЬНЫЙ РАЗМЕР ЕЖЕГОДНОЙ АРЕНДНОЙ ПЛАТЫ ЗА ЗЕМЕЛЬНЫЙ УЧАСТОК 5 100 000 руб.

РАЗМЕР ЗАДАТКА 1 020 000 руб.

СРОК ДЕЙСТВИЯ ДОГОВОРА АРЕНДЫ ЗЕМЕЛЬНОГО УЧАСТКА НА ИНВЕСТИЦИОННЫХ УСЛОВИЯХ 30 месяцев

СРОК ДЛЯ СТРОИТЕЛЬСТВА ОБЪЕКТА 15 месяцев

КАДАСТРОВАЯ СТОИМОСТЬ 16 273 333, 3 руб.

СУММА АРЕНДНЫХ ПЛАТЕЖЕЙ ЗА СРОК ДЕЙСТВИЯ ДОГОВОРА АРЕНДЫ 12 750 000 руб.

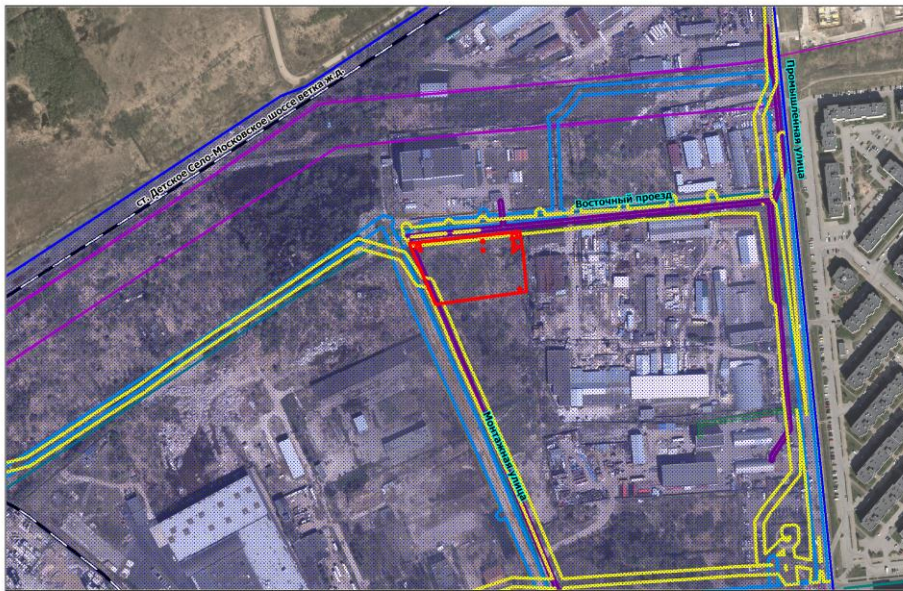
ИНВЕСТИЦИОННЫЕ УСЛОВИЯ

Размер ежегодной арендной платы за земельный участок определяется по результатам аукциона на право заключения договора аренды на инвестиционных условиях

ДАТА ПРОВЕДЕНИЯ ТОРГОВ

III квартал 2023 года

Команда ЕДИНОГО ОКНА для инвесторов Санкт-Петербурга готова оказать консультацию по порядку участия в аукционе и предоставить иную необходимую информацию для успешной реализации проекта в режиме очных консультаций по адресу: Санкт-Петербург, Новгородская улица, д. 20, литера А, с 09:00 до 13:00 и с 14:00 до 18:00 по рабочим дням (по пятницам и предпраздничным дням до 17:00), а также по телефону: 8 (812) 246-16-61.



■ Рассматриваемый участок ■ Охранная зона канализационных сетей ■ Охранная зона водопроводных сетей ■ Охранная зона сетей связи и сооружений связи ■ ЭРЗ

Электроснабжение – 150,0 кВт, срок присоединения – определяется договором на технологическое присоединение.

Водоснабжение – 6,0 м³/час, срок подключения – 18 месяцев с даты заключения договора о подключении.

Водоотведение бытовых (бытовые сточные воды – 4,0 м³/час, поверхностные сточные воды – 2,0 м³/час) возможно в сети централизованного водоотведения. Срок подключения – 18 месяцев с даты заключения договора о подключении.

КАДАСТРОВЫЙ НОМЕР:	78:42:0018301:1292
ВИД ИСПОЛЬЗОВАНИЯ:	Производительная деятельность
ПЛОЩАДЬ УЧАСТКА:	7 656 м ²
ПЛОЩАДЬ ЗДАНИЯ:	1 494 м ²
ТЕРРИТОРИАЛЬНАЯ ЗОНА:	ТПД1_2
ГРАДОСТРОИТЕЛЬНАЯ ДОКУМЕНТАЦИЯ:	Распоряжение на разработку ППТ и ПМ отсутствует



Участок имеет грунтовое покрытие с травянистой и древесно-кустарниковой растительностью.

ОКРУЖАЮЩАЯ ЗАСТРОЙКА



 Рассматриваемый участок

Окружающая застройка: промышленные объекты, административные объекты, жилая застройка, кустарниково-древесная растительность.

Транспортная обеспеченность: по Восточному проезду проходят маршруты общественного и коммерческого транспорта. Подключение з/у к УДС возможно от Восточного проезда. Необходимость подключения участка к улично-дорожной сети будет обеспечена за счет внебюджетных источников финансирования.

ОБРАТИТЕ ВНИМАНИЕ!

При предоставлении земельного участка для строительства на аукционе сумма денежных средств, подлежащих перечислению в бюджет города по результатам торгов за весь период действия договора аренды земельного участка, должна быть перечислена в течение срока строительства объекта.*

**п. 1.1 постановления Правительства Санкт-Петербурга от 15.03.2005 N 275 (ред. от 19.10.2016) "О порядке перечисления инвесторами денежных средств по договорам, заключенным в соответствии с Законом Санкт-Петербурга "О порядке предоставления объектов недвижимости, находящимся в собственности Санкт-Петербурга, для строительства, реконструкции и приспособления для современного использования".*

