

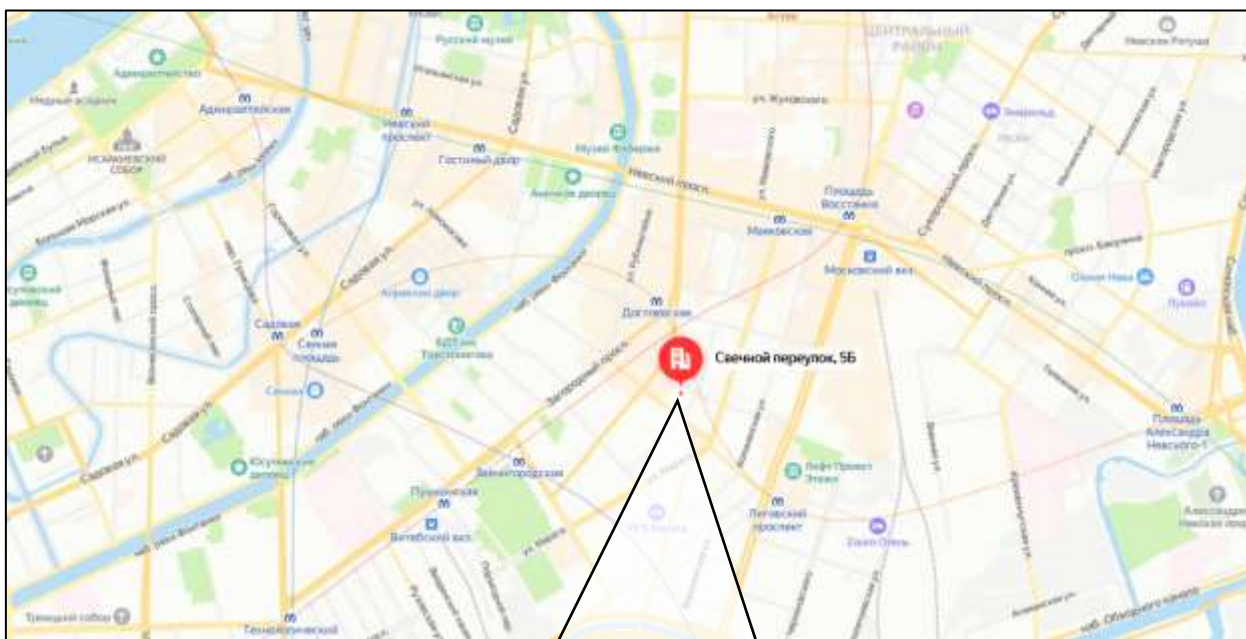
**Краткие данные отчета об оценке рыночной стоимости
объекта нежилого фонда, расположенного по адресу:
Санкт-Петербург, Свечной переулок, дом 5, литера Б, помещение 5-Н,
общая площадь 42,1 кв.м., кадастровый номер 78:31:0001051:1302, цокольный этаж**

1. Данные об отчете.

- 1.1. Дата проведения оценки: 14.06.2023.
- 1.2. Оцениваемые права: право собственности.

2. Описание объекта оценки:

- 2.1. Карта местоположения



<https://yandex.ru/maps>



2.2. Описание здания, в котором расположен объект оценки

Тип здания	Здание (Жилое)
Материал	Кирпич
Год постройки	1903
Состояние по осмотру	Работоспособное
Этажность	5
Наличие подвала	н/д
Наличие надстройки, мансарды, чердака, технического этажа	н/д
Инженерная обеспеченность	Электроснабжение, отопление, водоснабжение, канализация

2.3. Описание встроенного помещения:

2.3.1. Общие характеристики помещения

Вид объекта	Встроенное нежилое
Кадастровый номер объекта	78:31:0001051:1302
Общая площадь, кв. м	42,1
Полезная площадь, кв. м.	42,1
Занимаемый объектом этаж или этажи	Цоколь, заглубление 0,28 м
Состояние (по осмотру)	Состояние помещения удовлетворительное
Окна (количество, размер, направленность и др.)	Нет
Вход	1 отдельный со двора, Доступ во двор ограничен
Высота пол - потолок (по документам)	2,15 м
Инженерные коммуникации	Электроснабжение, отопление, водоснабжение, канализация. В помещении электроснабжение. В помещении проходят транзитные трубы
Текущее использование	Не используется
Доля земельного участка, относящегося к объекту	Доля земельного участка в натуре не выделена

2.3.2. Описание локального окружения

Описание помещений, соседствующих с объектом оценки, в т.ч. их текущее использование	Жилые и нежилые помещения
Краткое описание квартала, в котором расположен объект оценки	Окружение объекта оценки составляет преимущественно жилая застройка. В ближайшем окружении располагаются школы, детские сады, магазины, кафе, рестораны, аптеки. Плотность застройки – высокая.
Общее состояние окружающей территории (наличие скверов, детских площадок, мусорных баков и т.д.)	Дом, в котором находится оцениваемое помещение, расположен внутри квартала. Территория благоустроена. Состояние двора – удовлетворительное.
Наличие парковки (организованная / неорганизованная)	Неорганизованная парковка на ближайших улицах и внутриквартальных проездах
Транспортная доступность (удобство подъезда непосредственно к объекту, удаленность от ближайшей станции метро)	Здание, в котором расположено оцениваемое помещение, находится в Центральном районе города Санкт-Петербурга, в квартале, ограниченном: <ul style="list-style-type: none">▪ с севера – Свечным пер.,▪ с юга – Разъезжей ул.,

	<ul style="list-style-type: none"> ▪ с востока – Достоевского ул., ▪ с запада – ул. Большой Московской. <p>Интенсивность транспортных и пешеходных потоков непосредственно возле Объекта оценки можно охарактеризовать как «средняя». По ближайшей магистрали (Лиговский пр.) – активное автомобильное движение. Характер и состав пешеходных потоков: работники организаций и жители близлежащих домов.</p> <p>Транспортная доступность Объекта оценки легковым транспортом характеризуется как отличная. Подъезд непосредственно к Объекту оценки свободный.</p> <p>Ближайшая станция метро «Владимирская» расположена на расстоянии $\approx 0,39$ м.</p> <p>Транспортная доступность Объекта обеспечивается по Свечному пер.</p>
Условия для погрузочно-разгрузочных работ	Объект оценки имеет удовлетворительные условия для осуществления погрузо-разгрузочных работ. Объект оценки не оснащен специальным оборудованием для осуществления разгрузки

2.3.3. Обременения объекта (Обременения КГИОП, ГОЧС, другие обременения и сервитуты):

А) Обременение договором аренды – отсутствует.

Б) Обременения КГИОП, ГОЧС, другие обременения и сервитуты:

Объект не относится к числу объектов (выявленных объектов) культурного наследия.

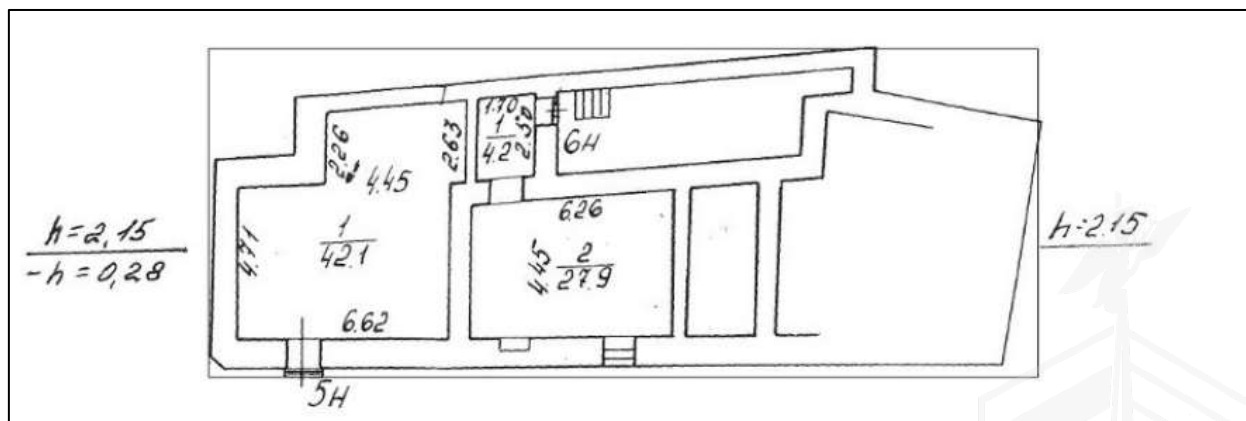
Объект расположен в границах зон охраны и (или) защитных зон объектов культурного наследия на территории Санкт-Петербурга: единой зоне регулирования застройки и хозяйственной деятельности 1 (участок ОЗРЗ-1(31)).

Обременение (ограничение) Объекта:

- обязанность покупателя согласовывать все наружные ремонтно-строительные работы с Комитетом по государственному контролю, использованию и охране памятников истории и культуры.

- обязанность покупателя обеспечивать эксплуатирующим организациям беспрепятственный доступ к инженерному оборудованию, находящемуся на Объекте, для выполнения необходимых ремонтных работ, работ по ликвидации аварий либо неисправности оборудования, приборов учета и контроля.

2.3.4. План объекта



2.3.5. Фотографии объекта

Внешний и внутренний виды объекта:

Общий вид здания, в котором расположен Объект оценки, придомовой территории и ближайшего окружения



Фото 1. Вид здания Объекта оценки



Фото 2. Вид здания Объекта оценки



Фото 3. Вид здания Объекта оценки



Фото 4. Табличка с номером дома

Характеристика входной группы в помещение и оконных проемов



Фото 5. Доступ Объекта оценки



Фото 6. Доступ Объекта оценки



Внутреннее состояние Объекта оценки



Фото 7.



Фото 8.



Фото 9.



Фото 10.



2.4. Акт осмотра Объекта оценки

**Акт осмотра объекта нежилого фонда
помещения
от 14.06.2023**

Адрес объекта: Санкт-Петербург, Свечной переулок, дом 5, литера Б, помещение 5-Н.

Площадь: 42,1 кв. м.

Этаж: Цоколь, заглубление 0,28 м.

Высота: 2,15 м.

Входы: 1 отдельный со двора.

Окна: нет.

Кадастровый номер: 78:31:0001051:1302.

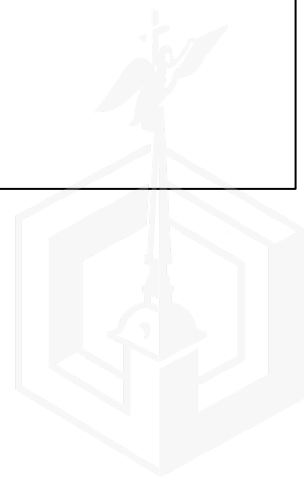
Инженерные коммуникации: в здании: центральные; в помещении: электроснабжение.

Текущее использование: не используется.

Выявленные перепланировки: -.

Примечание: в помещении проходят транзитные трубы.

Представитель ООО «Оценка-НБК»	
ФИО	О.В. Васильева
Контакты	8-921-786-33-88; 8-911-935-05-67 ocenka_nbk@mail.ru



2.5. Выводы по анализу наилучшего использования объекта

В соответствии с п.17. ФСО№7 анализ наиболее эффективного использования частей объекта недвижимости – встроенного нежилого помещения проводится с учетом фактического использования других частей целого объекта. При проведении осмотра было установлено, что фактическим использованием других частей здания размещения Объекта оценки, является жилое и коммерческое, что не противоречит наиболее эффективному использованию Объекта оценки – помещение свободного назначения.

Характеристики локального местоположения, а также характеристики помещения, позволяют позиционировать объект в сегменте встроенных помещений свободного назначения, с учетом существующих ограничений.

Обременение (ограничение) Объекта:

- обязанность покупателя согласовывать все наружные ремонтно-строительные работы с Комитетом по государственному контролю, использованию и охране памятников истории и культуры;

- обязанность покупателя обеспечивать эксплуатирующим организациям беспрепятственный доступ к инженерному оборудованию, находящемуся на Объекте, для выполнения необходимых ремонтных работ, работ по ликвидации аварий либо неисправности оборудования, приборов учета и контроля.

2.6. Результаты проведения оценки¹

Рыночная стоимость Объекта оценки, округленно, руб., с учетом НДС	3 600 000	
<i>Диапазон стоимости, руб.</i>	<i>3 240 000</i>	<i>3 960 000</i>
Удельный показатель стоимости Объекта оценки, руб. / кв. м, с учетом НДС	85 511	
Рыночная стоимость Объекта оценки, округленно, руб., без учета НДС	3 000 000	
<i>Диапазон стоимости, руб.</i>	<i>2 700 000</i>	<i>3 300 000</i>
Удельный показатель стоимости Объекта оценки, руб. / кв. м, без учета НДС	71 259	

¹ По состоянию на дату оценки Россия и мировое сообщество переживают беспрецедентный кризис, связанный с проведением специальной военной операции на Украине. Продолжительность этого события неизвестна. Несмотря на то, что очевидно негативное воздействие на микро- и макроэкономику, а также на различные рынки, невозможно предсказать такое воздействие в настоящее время или воздействие нынешних и будущих правительственных контрмер. Существует риск того, что кризис увеличит вероятность глобальной рецессии. В соответствии с Указом Президента Российской Федерации от 21.09.2022 № 647 «Об объявлении частичной мобилизации в Российской Федерации», в России объявлена частичная мобилизация. Настоящая оценка проводится в период частичной неопределенности.

Мнение Оценщика относительно рыночной стоимости действительно на дату оценки при сохранении экономической ситуации, сложившейся на дату проведения оценки. Поэтому непредусмотренное в Отчете изменение самого Объекта и его окружения, равно как изменение политических, экономических и иных факторов, которые могут возникнуть после даты оценки и повлиять на рыночную ситуацию и, следовательно, на наиболее вероятную величину рыночной стоимости, находятся вне рамок данной оценки.