

**Краткие данные отчета об оценке рыночной стоимости нежилого помещения,
расположенного по адресу: г. Санкт-Петербург, улица Асафьева, дом 9, корпус 2,
литера А, помещение 12-Н, площадь 5,1 кв.м.,
кадастровый номер 78:36:0551101:2160, 1 этаж**

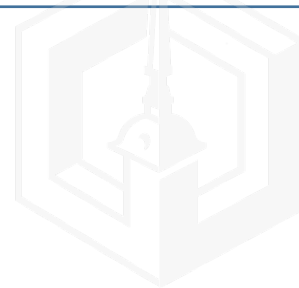
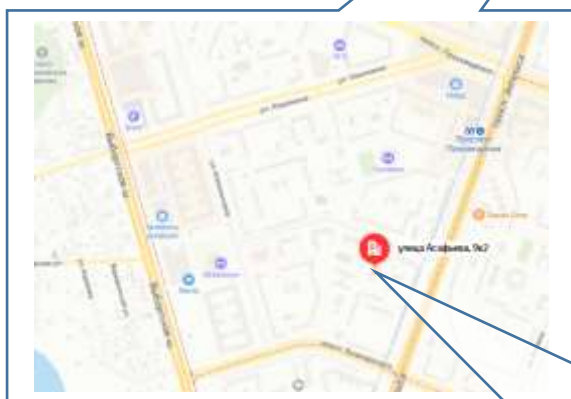
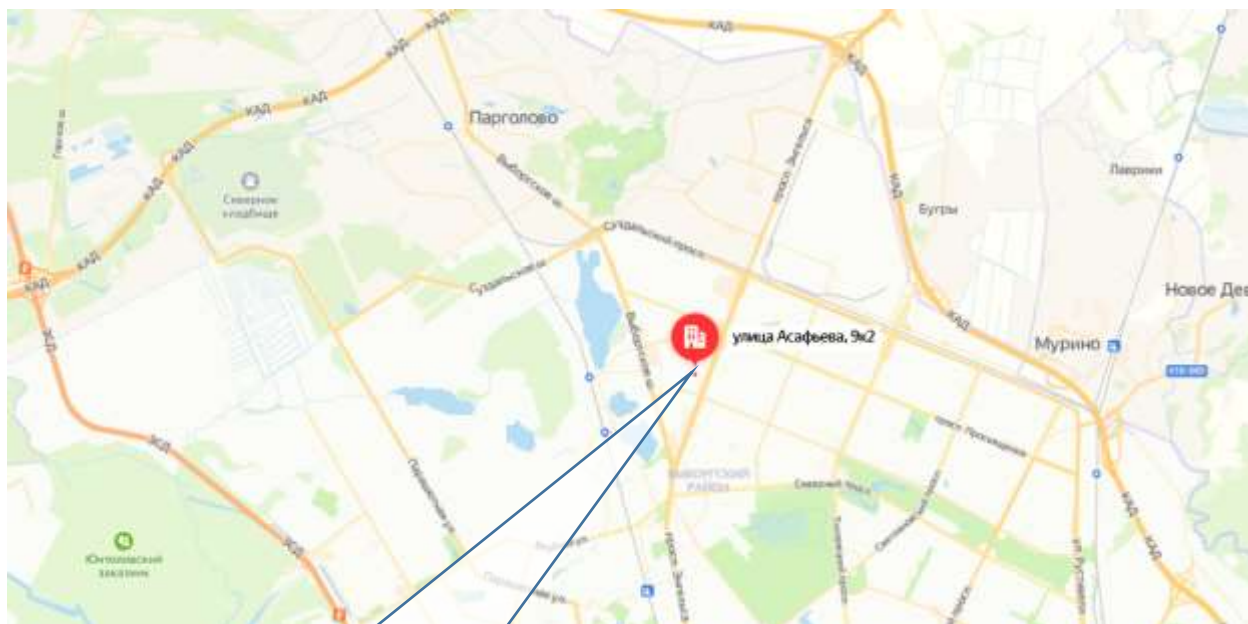
1. Данные об отчете.

- 1.1. Дата проведения оценки: 09.03.2023.
- 1.2. Оцениваемые права: право собственности.

2. Описание объекта оценки:

2.1. Карта местоположения

Карта местоположения объекта представлена на рис.1



2.2. Описание здания, в котором расположен объект оценки

Тип здания	Здание (Жилое). Год постройки: 1982. Год последнего капитального ремонта: н/д
Материал	Кирпич
Состояние по осмотру	Удовлетворительное
Этажность	15
Наличие подвала	н/д
Наличие надстройки, мансарды, чердака, технического этажа	-
Инженерная обеспеченность	Обеспечено всеми инженерными коммуникациями: электроснабжение, отопление, водоснабжение, канализация

2.3. Описание встроенного помещения:

2.3.1. Общие характеристики помещения

Вид объекта	Встроенное нежилое
Кадастровый номер объекта	78:36:0551101:2160
Общая площадь, кв. м	5,1
Полезная площадь, кв. м.	5,1
Занимаемый объектом этаж или этажи	1
Состояние (по осмотру)	Состояние помещения удовлетворительное
Окна (количество, размер, направленность и др.)	Нет
Вход (Отдельный /общий с жилыми / нежилыми со двора/с улицы/арки и др). Если вход общий: состояние подъезда, наличие домофона, консьержа, видеонаблюдения	1 общий с жилыми помещениями вход со двора. Доступ во двор не ограничен
Высота пол - потолок (по документам)	3,60
Инженерные коммуникации	Электроснабжение, отопление, водоснабжение, канализация. В помещении установлено сантехническое оборудование
Текущее использование	Не используется
Доля земельного участка, относящегося к объекту	Доля земельного участка в натуре не выделена.

2.3.2. Описание локального окружения

Описание помещений, соседствующих с объектом оценки, в т.ч. их текущее использование	Жилые и нежилые помещения
Краткое описание квартала, в котором расположен объект оценки	Окружение Объекта оценки составляет преимущественно жилая застройка. В ближайшем окружении располагаются школы, детские сады, магазины, кафе, рестораны, аптеки. Плотность застройки – высокая.
Общее состояние окружающей территории (наличие скверов, детских площадок, мусорных баков и т.д.)	Здание, в котором находится оцениваемое помещение, расположено в глубине квартала. Территория благоустроена. Состояние двора – удовлетворительное.
Наличие парковки (организованная / неорганизованная)	Неорганизованная парковка на ближайших улицах и внутриквартальных проездах

<p>Транспортная доступность (удобство подъезда непосредственно к объекту, удаленность от ближайшей станции метро)</p>	<p>Здание, в котором расположено оцениваемое помещение, находится в Выборгском административном районе города Санкт-Петербурга, в квартале, ограниченном:</p> <ul style="list-style-type: none"> ▪ с севера – ул. Асафьева, ▪ с юга – пр. Луначарского, ▪ с востока – пр. Энгельса, ▪ с запада – ул. Композиторов. <p>Интенсивность транспортных и пешеходных потоков непосредственно возле Объекта оценки можно охарактеризовать как «среднюю». По ближайшей магистрали (пр. Энгельса) – активное автомобильное движение. Характер и состав пешеходных потоков: работники организаций и жители близлежащих домов.</p> <p>Транспортная доступность Объекта оценки легковым транспортом характеризуется как отличная. Подъезд непосредственно к Объекту оценки свободный.</p> <p>Ближайшая станция метро «Проспект Просвещения» расположена на расстоянии ≈0,78 км.</p> <p>Транспортная доступность Объекта обеспечивается по ул. Асафьева</p>
<p>Условия для погрузочно-разгрузочных работ</p>	<p>Объект оценки имеет удовлетворительные условия для осуществления погрузо-разгрузочных работ. Объект оценки не оснащен специальным оборудованием для осуществления разгрузки</p>

2.3.3. Обременения объекта (Обременения КГИОП, ГОЧС, другие обременения и сервитуты):

А) Обременение договором аренды – отсутствует.

Б) Обременения КГИОП, ГОЧС, другие обременения и сервитуты:

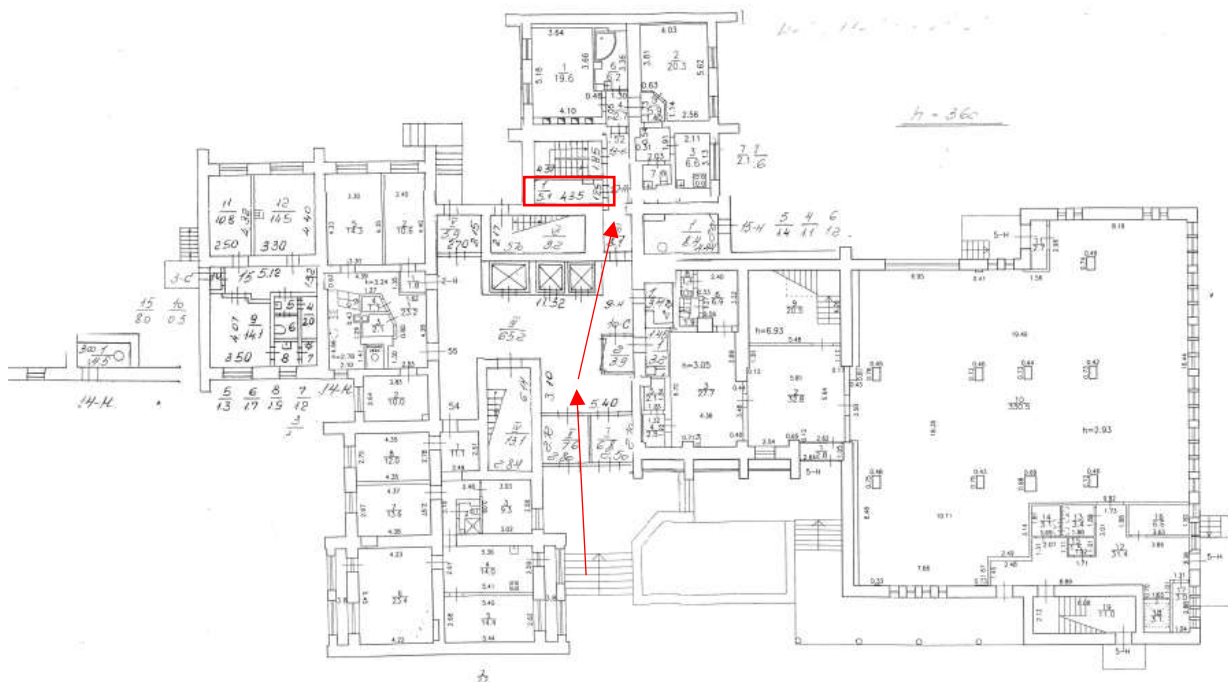
Согласно выписке из ЕГРН № КУВИ-002/2021-122485257 от 14.09.2021, в отношении Объекта оценки ограничение прав и обременение объекта недвижимости не зарегистрировано.

Согласно письму КГИОП № 07-7583/21-0-1 от 15.09.2021, Объект оценки не относится к числу объектов (выявленных объектов) культурного наследия.

Объект расположен вне границ зон охраны и защитных зон объектов культурного наследия на территории Санкт-Петербурга.



2.3.4. План объекта



2.3.5. Фотографии объекта

Внешний и внутренний виды объекта:

Общий вид здания, в котором расположен Объект оценки, придомовой территории и ближайшего окружения



Фото 1. Вид здания, в котором расположен Объект оценки, со двора



Фото 2. Вид здания, в котором расположен Объект оценки, со двора



Фото 3. Дворовая территория, доступ



Фото 4. Ближайшее окружение (соседние помещения)



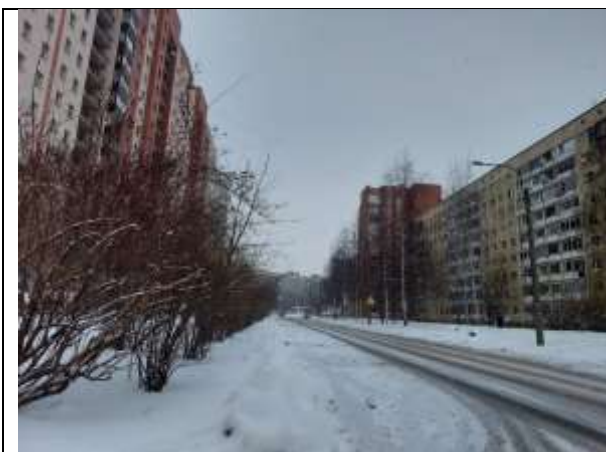


Фото 5. Ближайшее окружение



Фото 6. Ближайшее окружение

Характеристика входной группы в помещение и оконных проемов



Фото 7. Общий вход Объекта оценки со двора



Фото 8. Доступ Объекта оценки (ЛК 1 этажа)



Фото 9. Доступ Объекта оценки (ЛК 1 этажа)



Фото 10. Доступ Объекта оценки



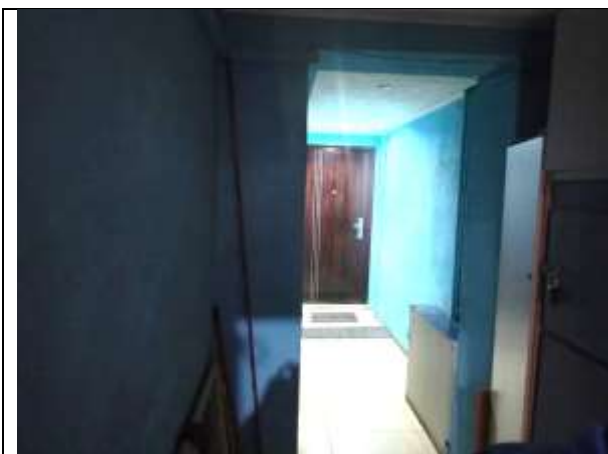


Фото 11. Доступ Объекта оценки
(вход в пом. 12-Н)



Фото 12. Доступ Объекта оценки
(вход в пом. 12-Н)

Внутреннее состояние Объекта оценки



Фото 13. Внутреннее состояние Объекта оценки



Фото 14. Внутреннее состояние Объекта оценки



Фото 15. Внутреннее состояние Объекта оценки



Фото 16. Внутреннее состояние Объекта оценки



3. Акт осмотра Объекта оценки

Акт осмотра объекта оценки - встроенного помещения

Дата: 09.03.2023

Адрес объекта: Санкт-Петербург, улица Асафьева, дом 9, корпус 2, литера А, помещение 12-Н

1. Описание объекта оценки

1.1 Общая площадь объекта:

1.2 Текущее использование:

1.3 Входы: с улицы отдельных общих через проходную
со двора отдельных общих

1.4 Соответствие текущей планировки предоставленным документам:

Соответствует / Частично соответствует / Не соответствует

1.5 Описание различий текущей планировки и планировки согласно предоставленным документам

1.6 Этаж:

1.7 Высота:

1.8 Заглубление:

1.9 Обеспеченность объекта инженерными коммуникациями:

электричество водоснабжение

отопление канализация

1.10 Дополнения:



4. Выводы по анализу наилучшего использования объекта

В соответствии с п.17. ФСО№7 анализ наиболее эффективного использования частей объекта недвижимости – встроенного нежилого помещения проводится с учетом фактического использования других частей целого объекта. При проведении осмотра было установлено, что фактическим использованием других частей здания размещения Объекта оценки, является, в том числе, нежилое на 1 этаже, что не противоречит наиболее эффективному использованию Объекта оценки – помещение свободного назначения.

Руководствуясь вышеизложенным, учитывая местоположение, отличную транспортную доступность, хорошую доступность общественным транспортом и технические характеристики Объекта (расположение на 1 этаже, достаточная высота потолков, удобная планировка, наличие коммуникаций, достаточные условия для парковки), а также конъюнктуру рынка коммерческой недвижимости, Оценщик считает, что максимально эффективным будет использование объекта под помещение свободного назначения.

Вывод: наиболее эффективным использованием оцениваемого объекта является использование в качестве помещения свободного назначения.

5. Результаты проведения оценки¹

Рыночная стоимость Объекта оценки, округленно, руб., без учета НДС	470 000	
<i>Диапазон стоимости, руб.</i>	<i>420 000</i>	<i>520 000</i>
Рыночная стоимость Объекта оценки, округленно, руб. / кв. м, без учета НДС (справочно)	92 157	
Рыночная стоимость Объекта оценки, округленно, руб., с учетом НДС	564 000	
<i>Диапазон стоимости, руб.</i>	<i>504 000</i>	<i>624 000</i>
Рыночная стоимость Объекта оценки, округленно, руб. / кв. м, с учетом НДС (справочно)	110 588	

¹ На момент подготовки настоящего Отчета Россия и мировое сообщество переживают беспрецедентный кризис, связанный с проведением специальной военной операции на Украине. Продолжительность этого события неизвестна. Несмотря на то, что очевидно негативное воздействие на микро– и макроэкономику, а также на различные рынки, невозможно предсказать такое воздействие в настоящее время или воздействие нынешних и будущих правительственных контрмер. Существует риск того, что кризис увеличит вероятность глобальной рецессии.

В соответствии с Указом Президента Российской Федерации от 21.09.2022 № 647 «Об объявлении частичной мобилизации в Российской Федерации», в России объявлена частичная мобилизация. Настоящая оценка проводится в период частичной неопределенности.

Мнение Оценщика относительно рыночной стоимости действительно на дату оценки при сохранении экономической ситуации, сложившейся на дату проведения оценки. Поэтому непредусмотренное в Отчете изменение самого Объекта и его окружения, равно как изменение политических, экономических и иных факторов, которые могут возникнуть после даты оценки и повлиять на рыночную ситуацию и, следовательно, на наиболее вероятную величину рыночной стоимости, находятся вне рамок данной оценки.