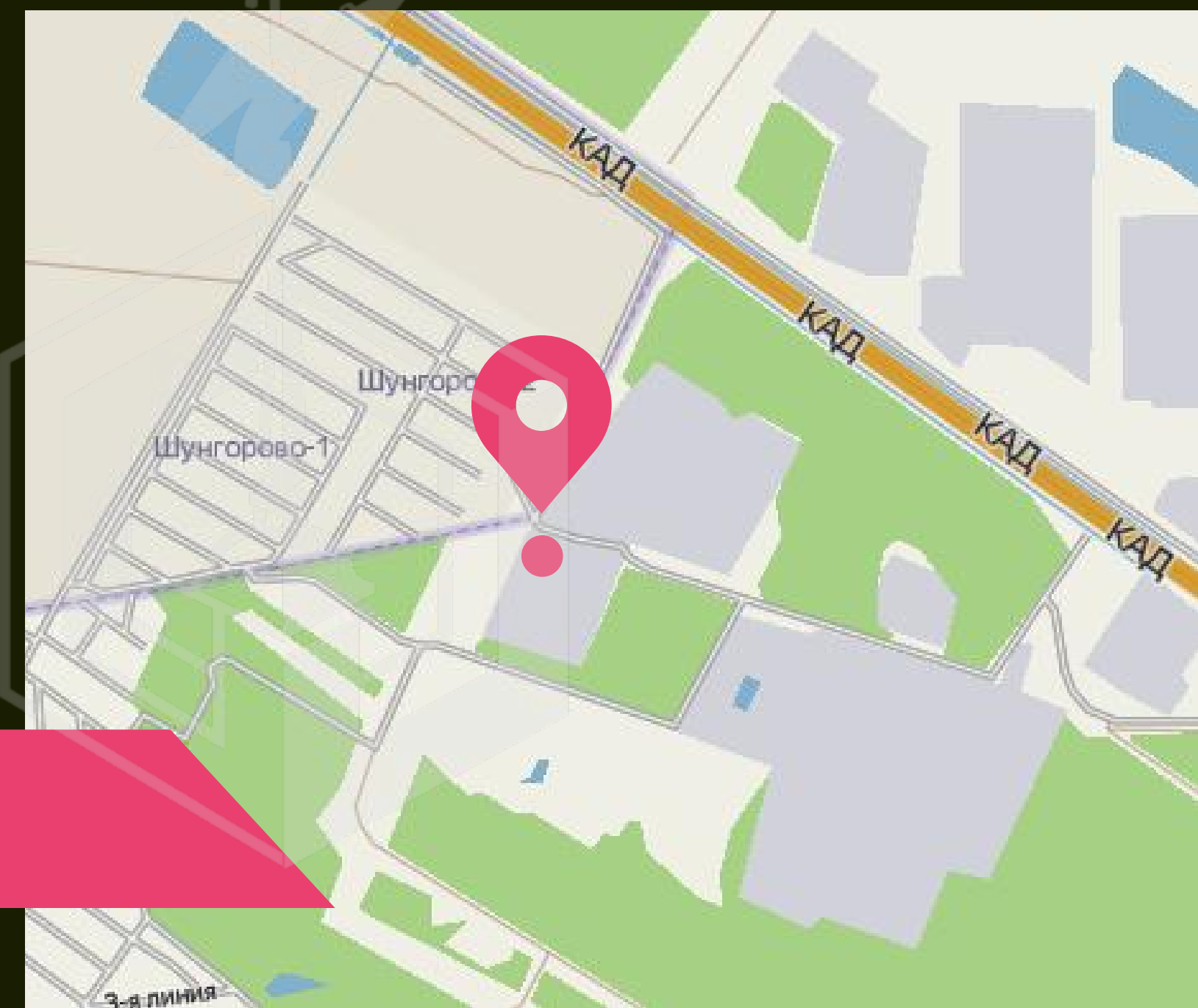




ОБЪЕКТЫ НЕЗАВЕРШЕННОГО СТРОИТЕЛЬСТВА В ПРОМЫШЛЕННОЙ ЗОНЕ КРАСНОСЕЛЬСКОГО РАЙОНА

г. Санкт-Петербург, Волхонское шоссе, дом 120, литера А



РАСПОЛОЖЕНИЕ

Территориально ОНС находятся в производственной зоне Юго-Западная, которая расположена в Красносельском районе Санкт-Петербурга, на границе с Ломоносовским районом Ленинградской области. Подъезд к участку осуществляется с Волхонского шоссе (1 км).

↑ Финский залив



БЛИЗОСТЬ К КРУПНЕЙШИМ
МАГИСТРАЛЯМ ГОРОДА

1 км

Волхонское
шоссе

20 км

Пулковское
шоссе

1,2 км

Таллинское
шоссе

15 км

Кингисеппское
шоссе



РАССТОЯНИЕ ДО БЛИЖАЙШИХ
ПРОИЗВОДСТВЕННЫХ ЗОН

4 км

«Предпортовая-3»

8 км

Часть территории
Морской портово-
промышленной зоны

11 км

Отделение ОЭЗ
«Нойдорф»

24 км

Центр города

19 км

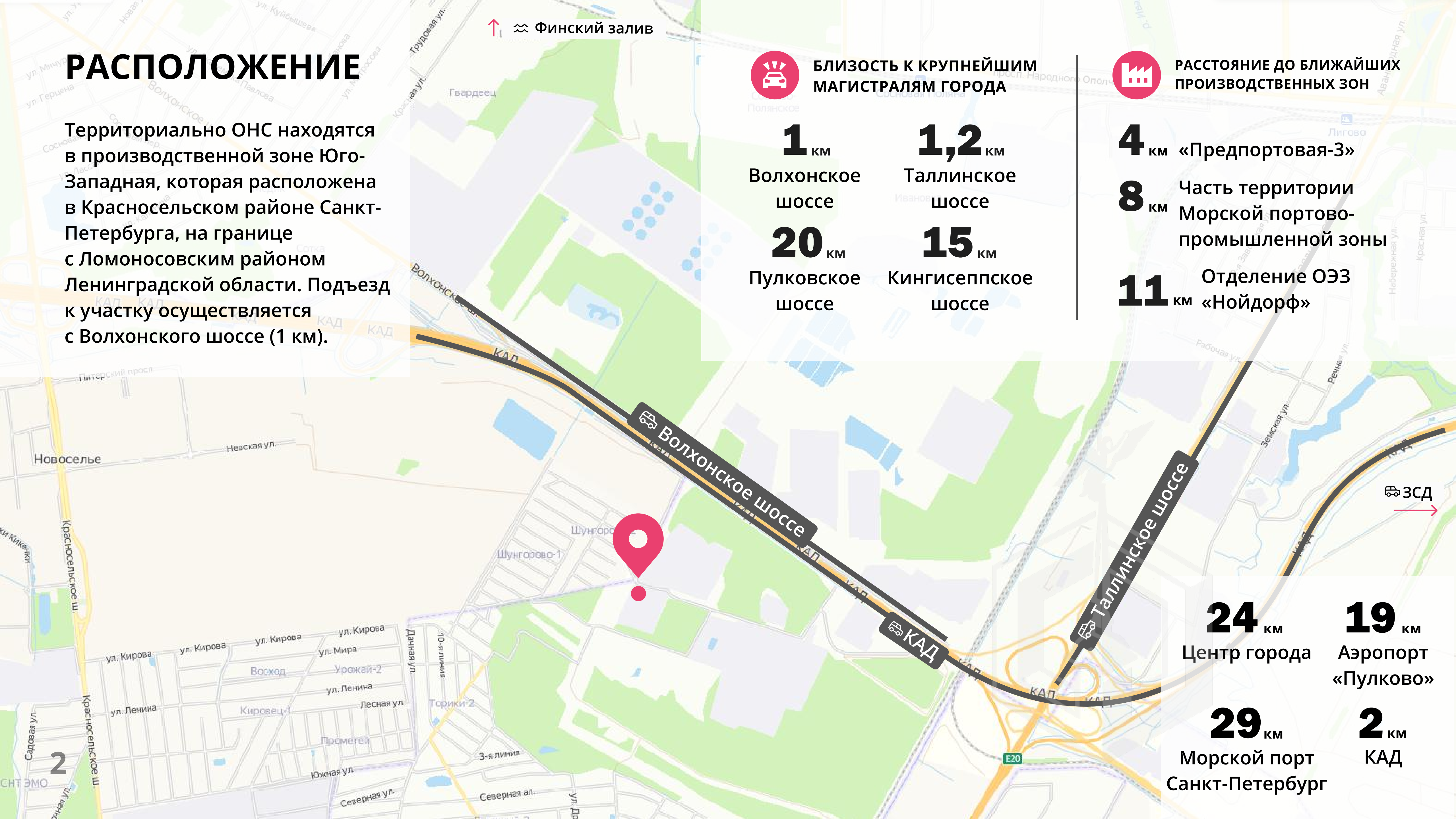
Аэропорт
«Пулково»

29 км

Морской порт
Санкт-Петербург

2 км

КАД



ОКРУЖЕНИЕ

Ближайшее окружение — промышленная застройка, нежилые строения жилищно-коммунального хозяйства:

ЗАО «ПЛАСТКОМ» ●
изготовление и комплексная поставка
пластмассовых труб, оптических кабелей

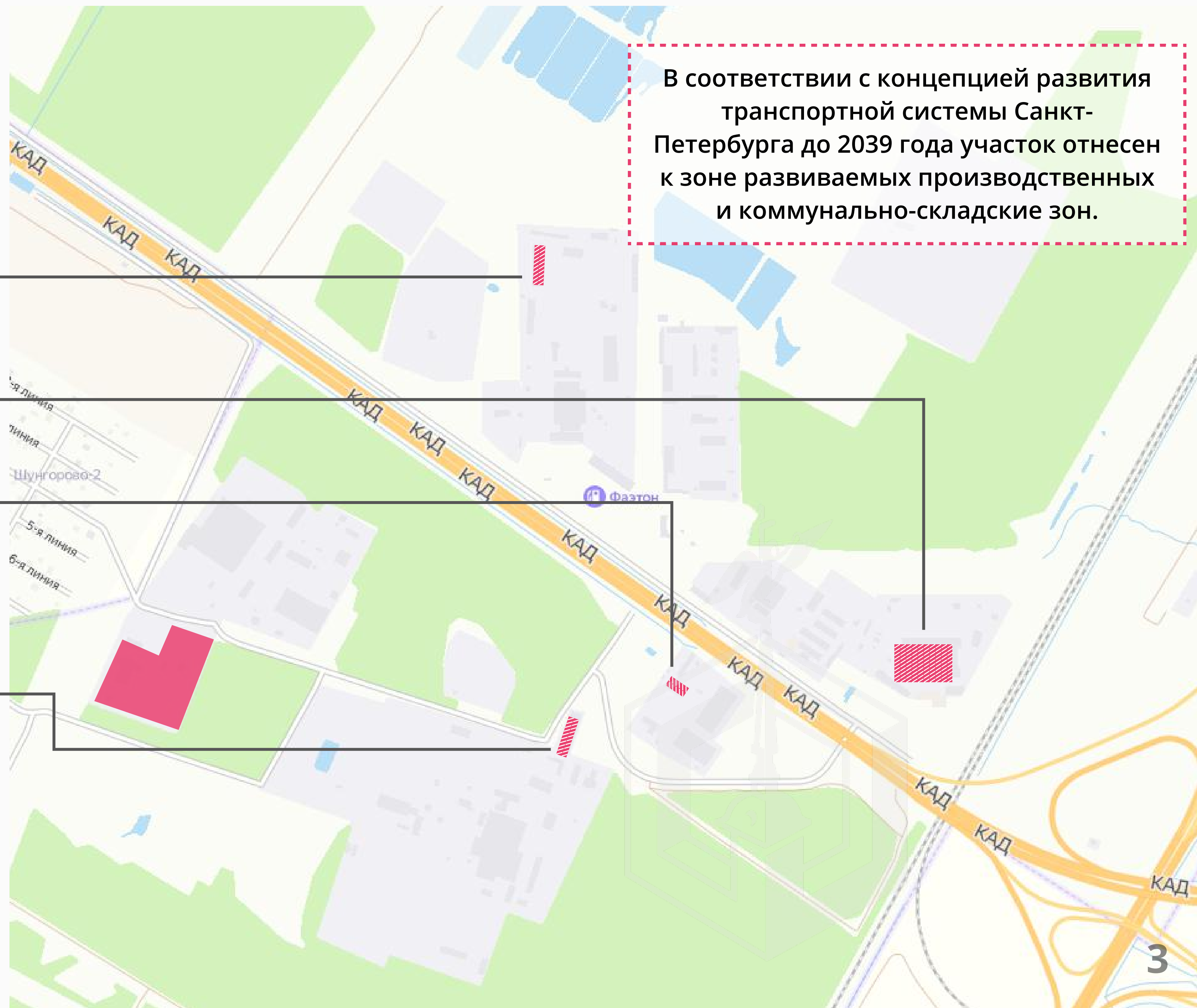
ЗАВОД «РАДИУС» ●
предприятие по утилизации отходов

ООО «ССМК №526» ●
специализированная строительно-
монтажная компания по обслуживанию
систем водоснабжения
и канализации

ОПЫТНЫЙ ЗАВОД МПБО ●
завод по механизированной
переработке бытовых отходов

⊕ **АВТОСТОЯНКИ, ГАРАЖИ**

В соответствии с концепцией развития транспортной системы Санкт-Петербурга до 2039 года участок отнесен к зоне развиваемых производственных и коммунально-складские зон.



ЗЕМЕЛЬНЫЙ УЧАСТОК

№ Кадастровый номер
78:40:0008603:3335

Площадь
32 477 кв.м.

Категория
Земли населенных пунктов

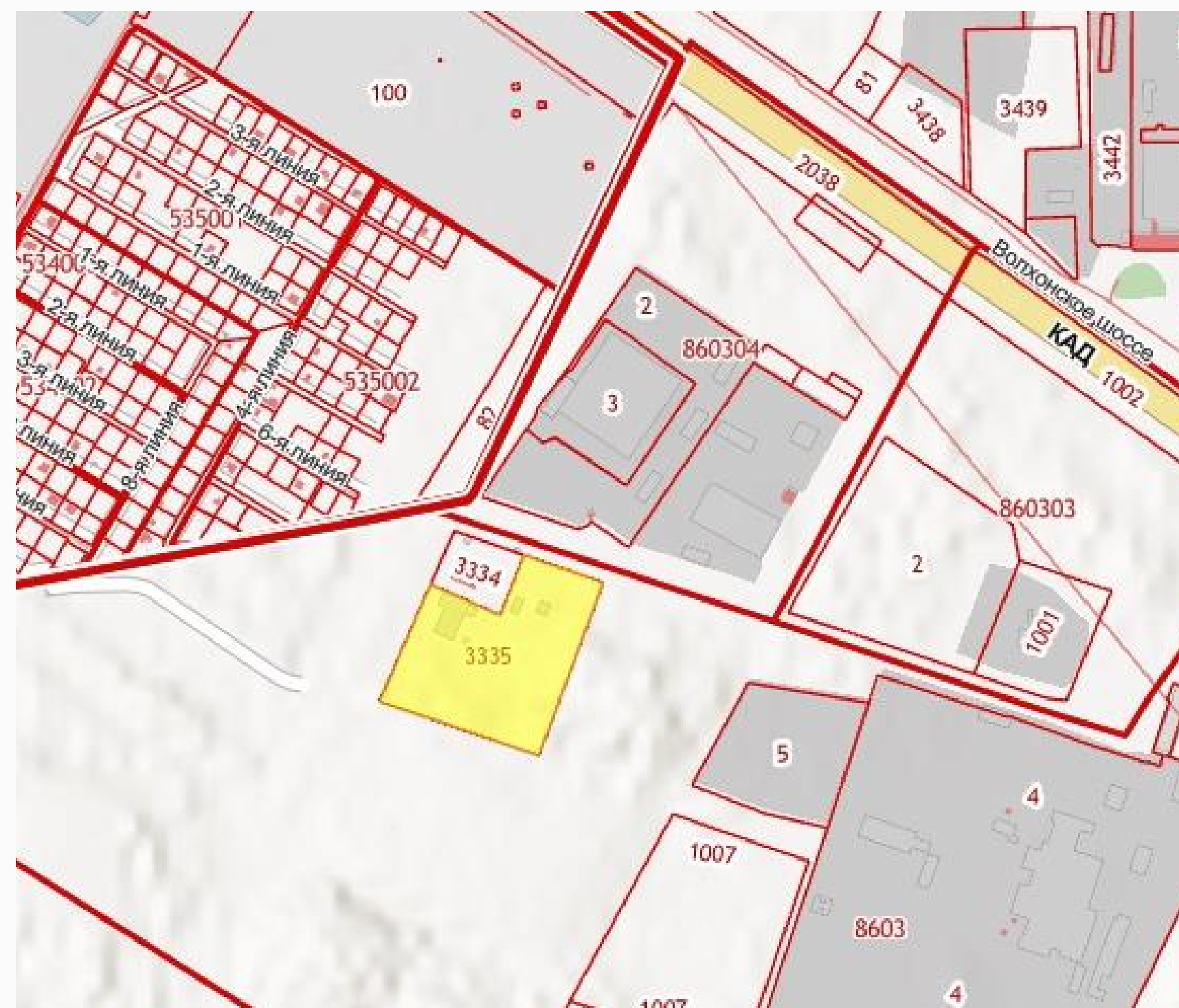
Вид разрешенного использования
Для размещения объектов коммунального хозяйства

Право аренды
До 20.08.2031 года

Ограничения (обременения)

- Охранная зона канализационных сетей
- Зона градостроительных ограничений

Зона в соответствии с Правилами землепользования и застройки
ТИ1-2. Зона объектов инженерной и транспортной инфраструктур, коммунальных объектов, объектов санитарной очистки II и III классов опасности



*Форма участка правильная, г-образная.
Рельеф ровный, без значительных перепадов высот*



ОБЪЕКТЫ НЕЗАВЕРШЕННОГО СТРОИТЕЛЬСТВА



Волхонское шоссе, дом 120,
литера А



№ Кадастровый номер
78:40:0008603:3027

Общая площадь
1 613,8 кв.м (фактически)

Этажность
1-5

Год постройки
1990/1992 (по проекту)

Наименование
Объект незавершенного
строительства

Материал стен
Ж/б стеновые панели, кирпич

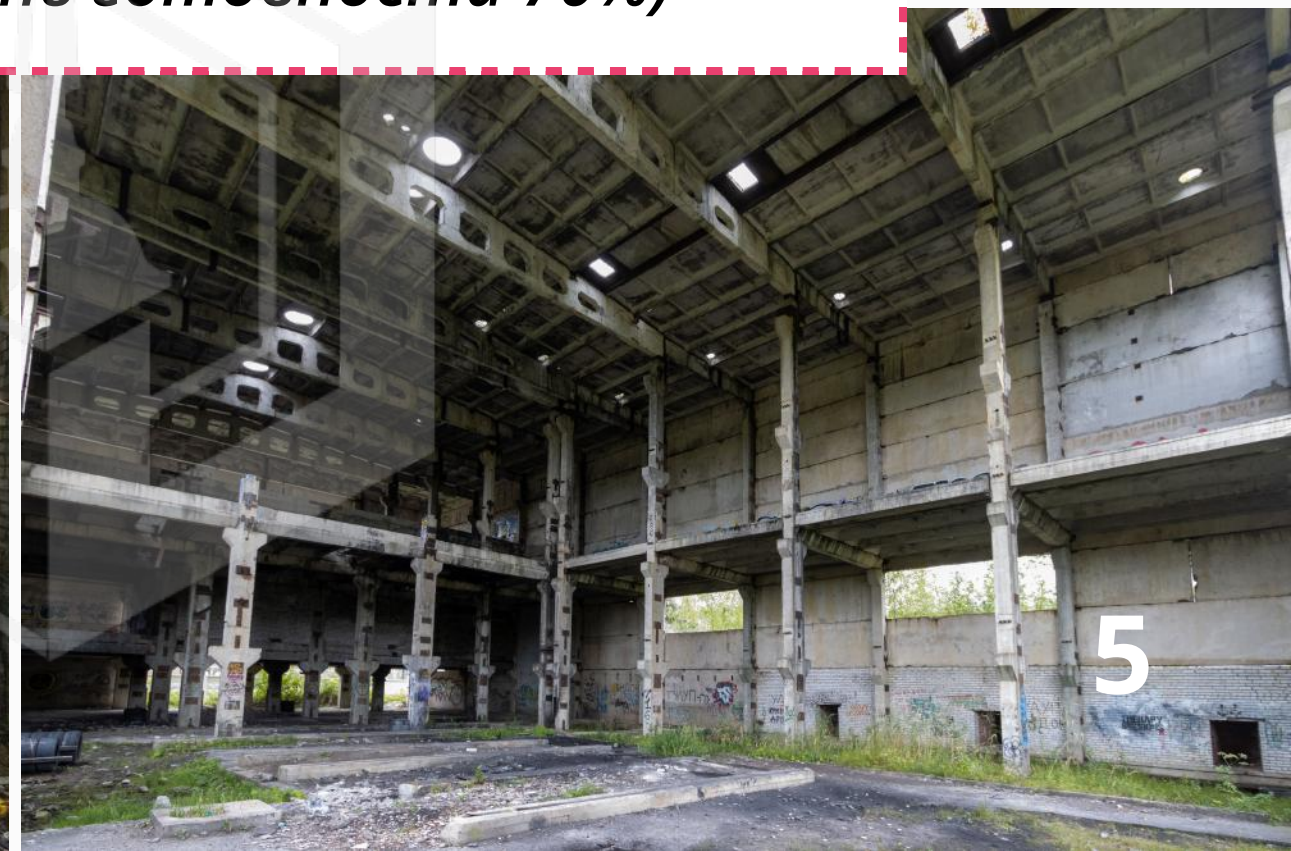
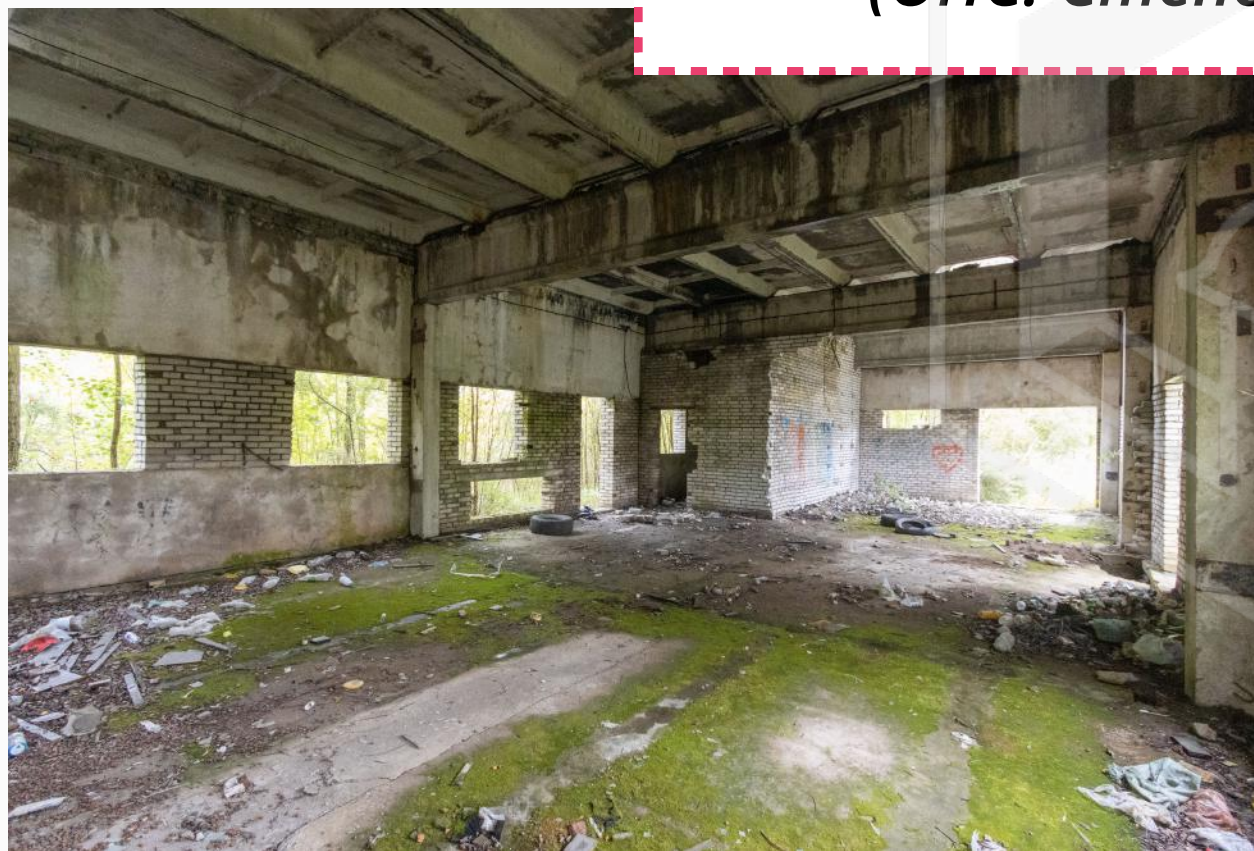
Объём
23 075 м.куб. (фактически)

Назначение
Нежилое

Тип ОНС
Котельная

Фундамент
Бетонный

*Сооружение Лит. А
(ОНС. Степень готовности 70%)*





Волхонское шоссе, дом 120, литера Д, Г, Г1



Сооружение Лит. Д

Сооружение Лит. Г

Сооружение Лит. Г1

№ Кадастровый номер
78:40:0008603:3032

Материал стен
Ж/б стеновые панели

Общая площадь
158,6 кв.м
(фактически)

Тип ОНС
Котельная

Фундамент
Бетонный

Этажность
1

Год постройки
1990/1992
(по проекту)

Объём
938 м.куб.
(фактически)

№ Кадастровый номер
78:40:0008603:3030

Материал стен
Бетонные

Общая площадь
92,8 кв.м
(фактически)

Тип ОНС
Ёмкость мазута

Фундамент
Бетонный

Этажность
1

Год постройки
1990/1992
(по проекту)

Объём
500 м.куб.
(фактически)

№ Кадастровый номер
78:40:0008603:3031

Материал стен
Ж/б панели

Общая площадь
140 кв.м
(фактически)

Тип ОНС
Очистные сооружения

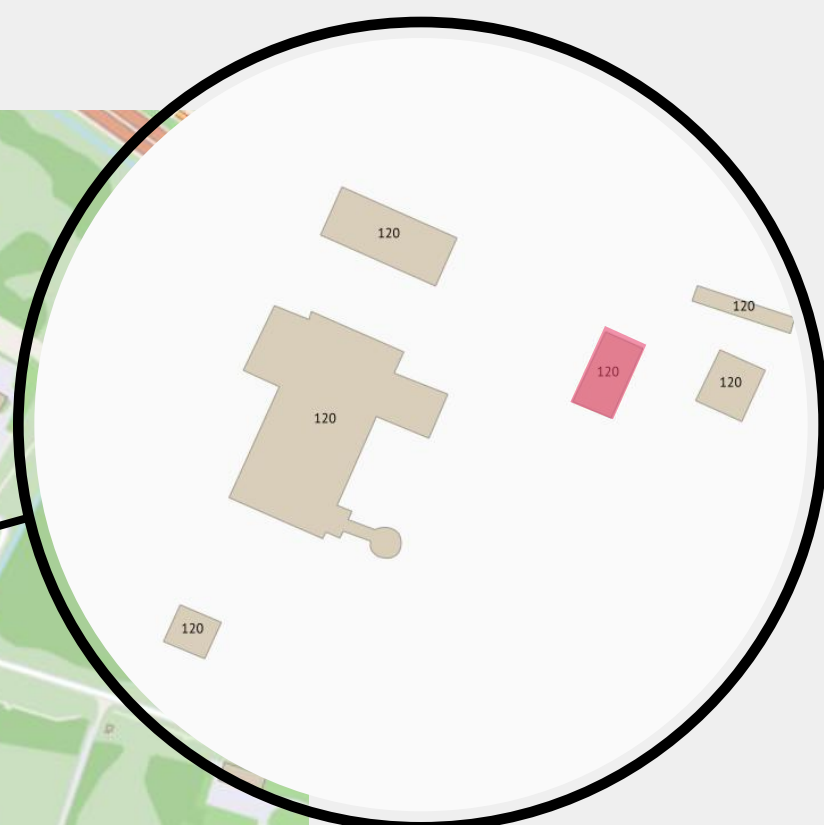
Фундамент
Бетонный

Этажность
подземное

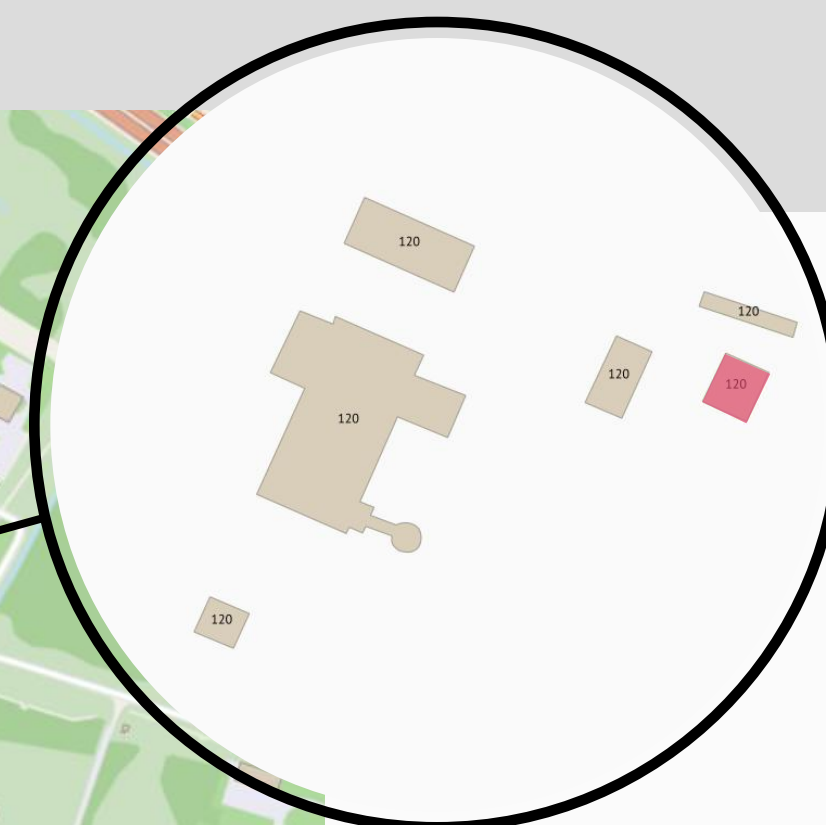
Год постройки
1990/1992
(по проекту)

Объём
390 м.куб.
(фактически)

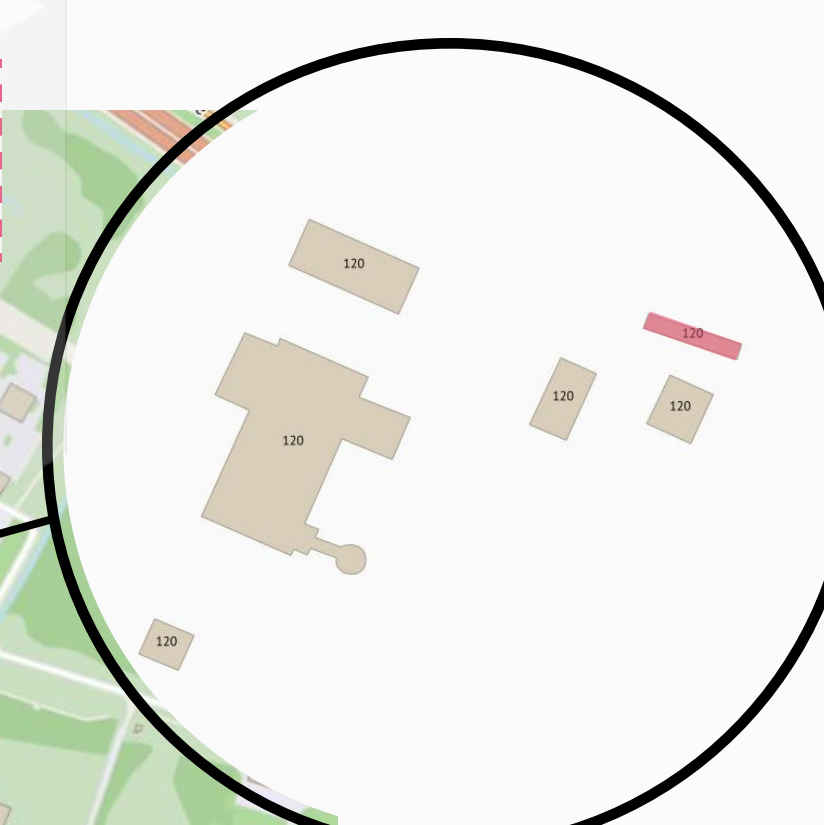
ОНС. Степень готовности 80%



ОНС. Степень готовности 50%



ОНС. Степень готовности 50%

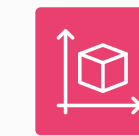




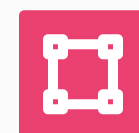
Волхонское шоссе, дом 120,
литера Е



Кадастровый номер
78:40:0008603:3033



Объём
308 м.куб. (фактически)



Общая площадь
114,0 кв.м (фактически)



Тип ОНС
Склад



Этажность
1, подвал



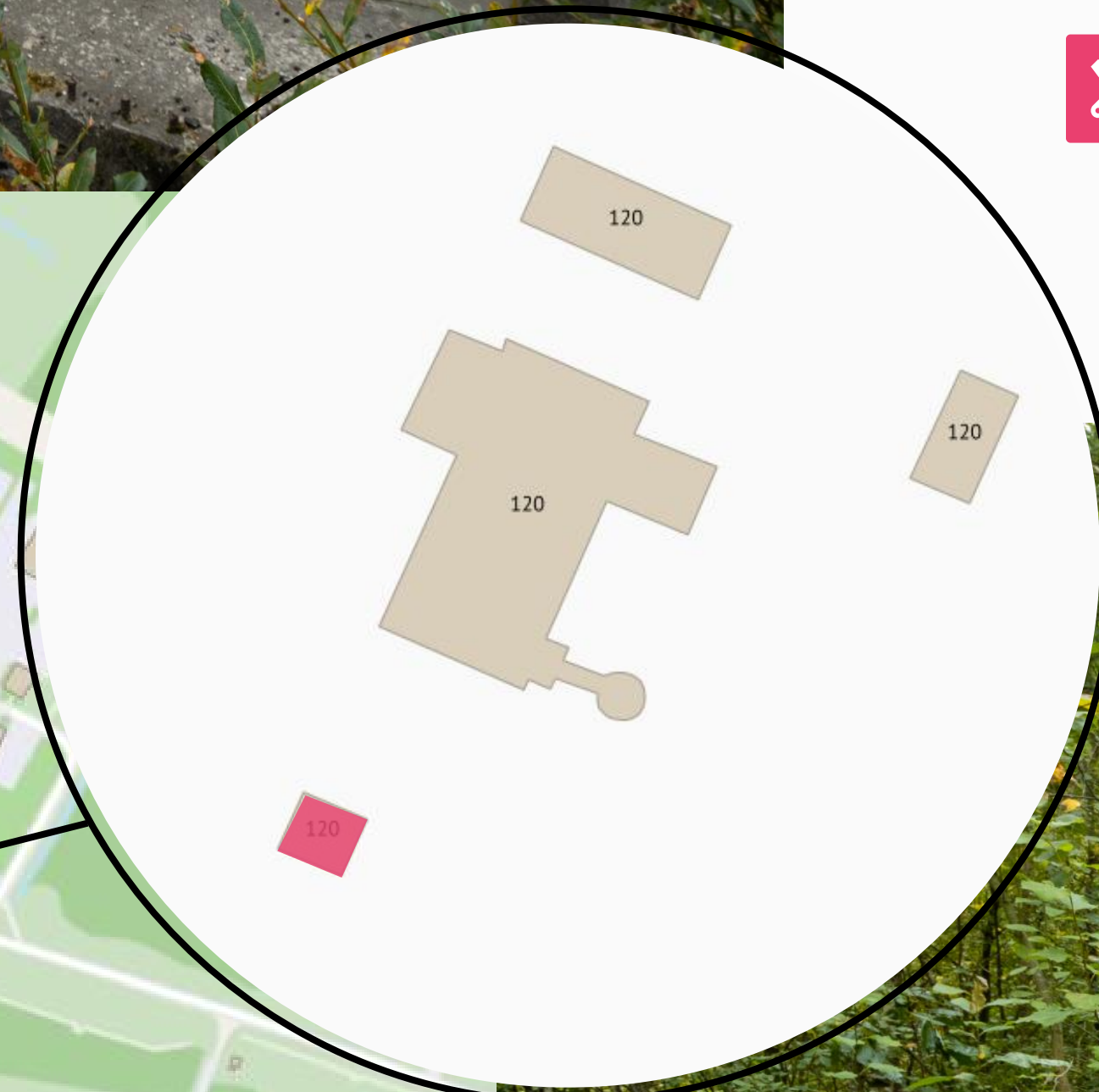
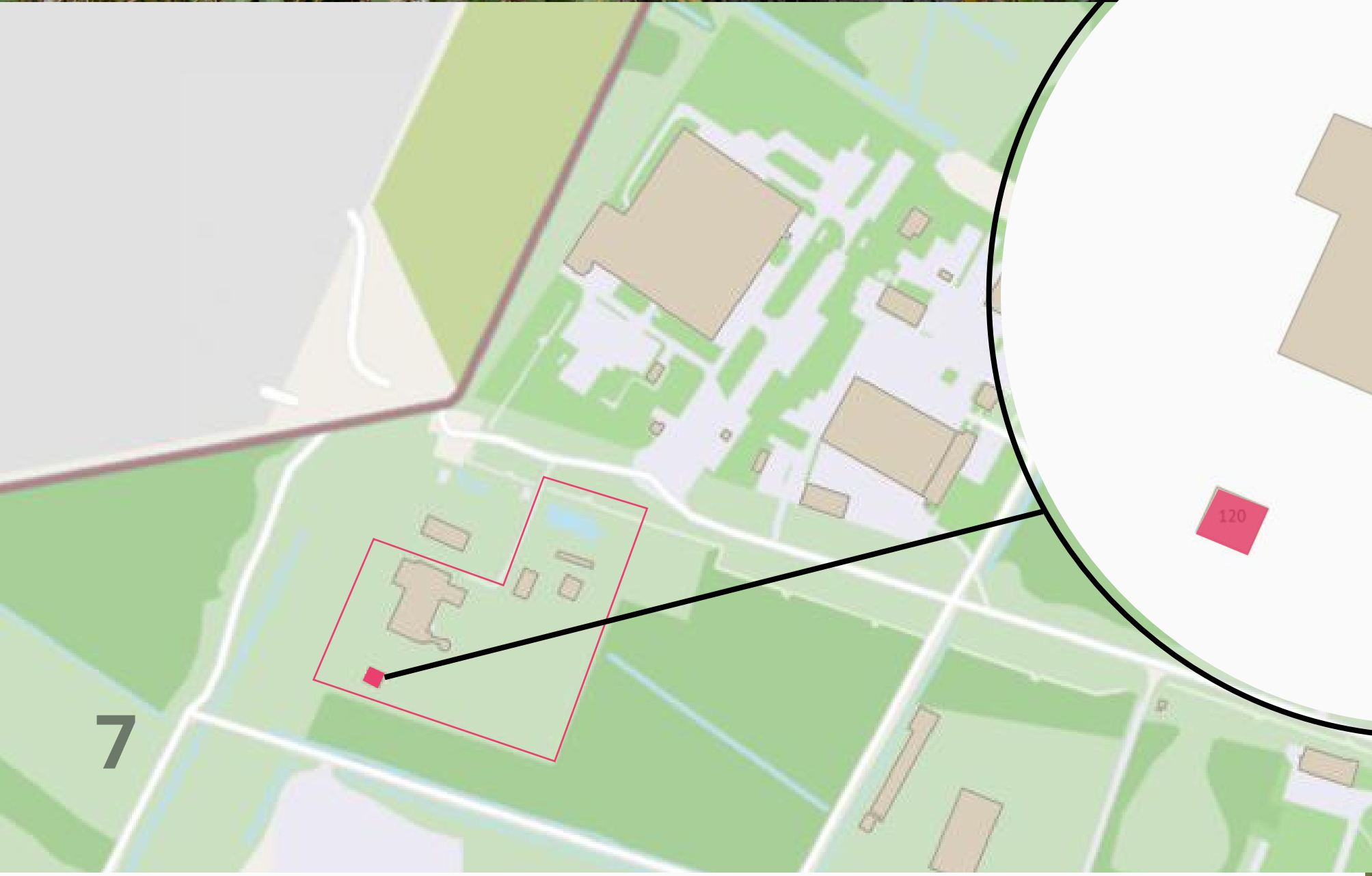
Материал стен
Монолит ж/б



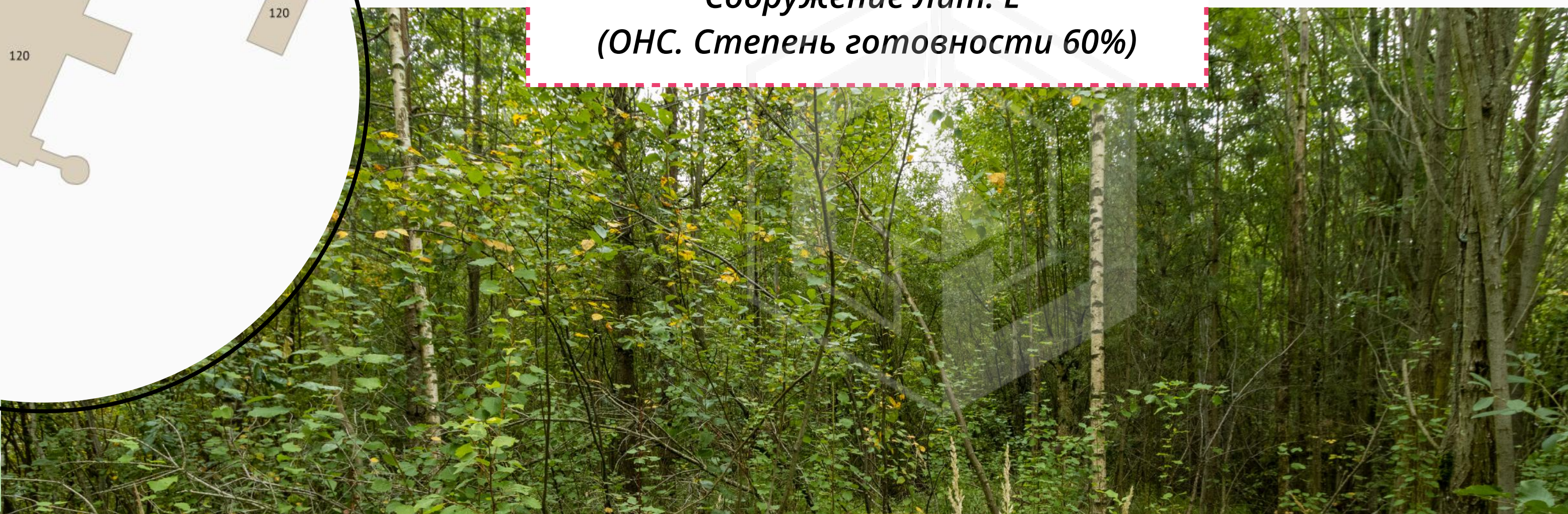
Год постройки
1990/1992 (по проекту)



Фундамент
Бетонный



*Сооружение Лит. Е
(ОНС. Степень готовности 60%)*



ГРАДОСТРОИТЕЛЬНОЕ ЗОНИРОВАНИЕ

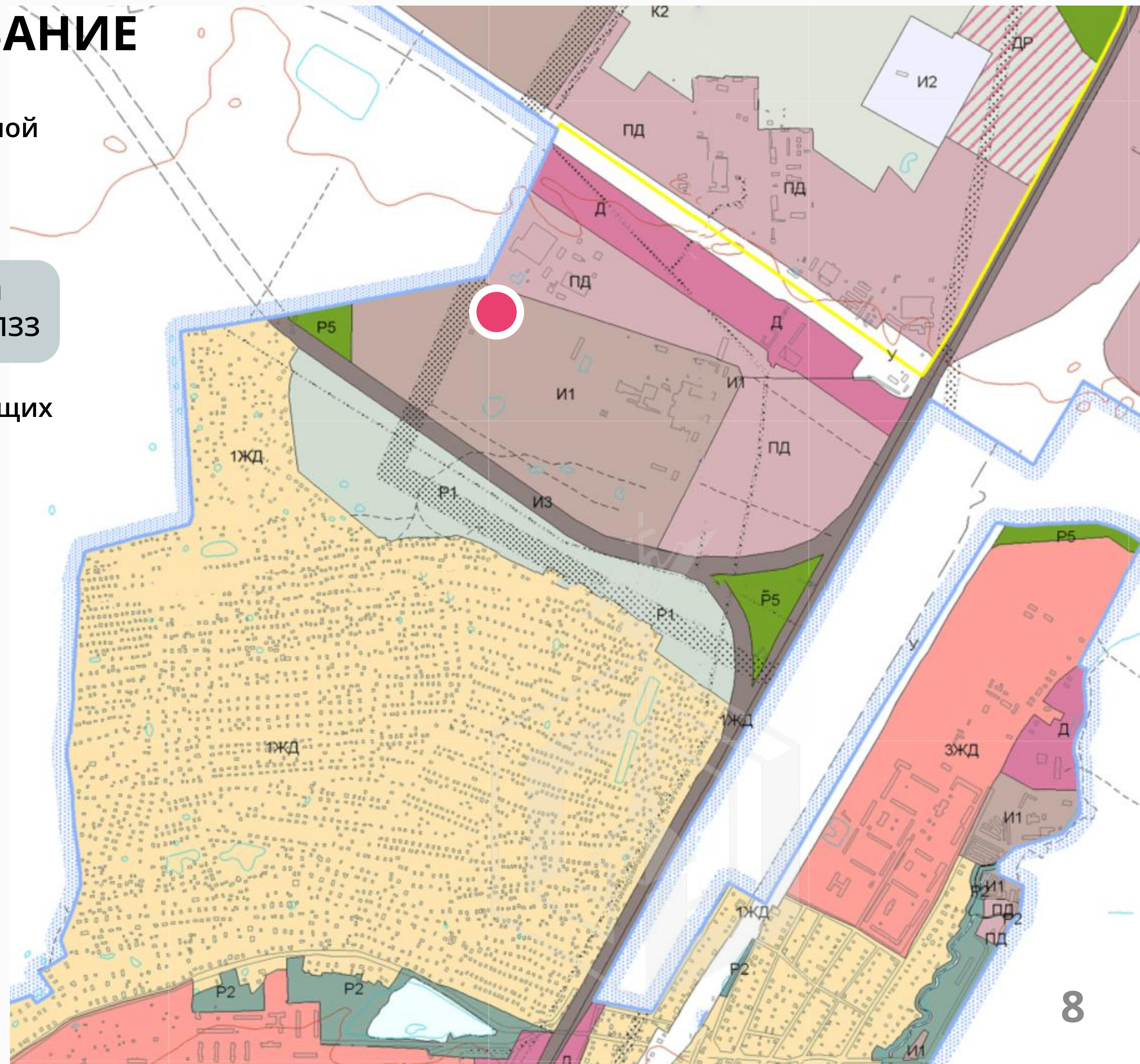
Участок расположен в зоне ТИ1-2. Зона объектов инженерной и транспортной инфраструктур, коммунальных объектов, объектов санитарной очистки II и III классов опасности.

Основные виды использования земельных участков и объектов капитального строительства в соответствии с ПЗЗ

- Административные здания организаций, обеспечивающих предоставление коммунальных услуг
- Склады
- Гаражи
- Предоставление коммунальных услуг
- Гидротехнические сооружения

Условно разрешенные виды использования

- Заправка транспортных средств
- Обеспечение дорожного отдыха
- Автомобильные мойки
- Ремонт автомобилей





АО «ФОНД ИМУЩЕСТВА САНКТ-ПЕТЕРБУРГА»

Санкт-Петербург, переулок Гривцова, дом 5

rochta@property-fund.ru

фондимущества.рф

+7 812 777-27-27

