

АКТ
обследования земельного участка

«31» августа 2023 г.

Сотрудником СПб ГКУ «Имущество Санкт-Петербурга» Сафоновым О.Ю.
в рамках рассмотрения заявления _____ от _____ о предоставлении
государственной услуги проведено полевое обследование земельного участка:

1. Район: г.Санкт-Петербург, Ново-Ковалёво, 4-я Поперечная улица, участок 2, (г.Санкт-Петербург, Ново-Ковалево, 4-я Поперечная улица, участок 2, (на пересечении 2-й линии и 4-й Поперечной улицы))

3. Площадь: 2245 кв. м.

4. Кадастровый номер: 78:11:0617306:1005

4. Цель использования: для размещения складских объектов

В результате полевого обследования установлено:

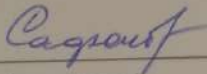
Земельный участок свободен, не используется, не огорожен, доступ не ограничен.

На земельном участке размещен строительно-бытовой мусор и спецтехника.
Участок не огорожен, доступ не ограничен.

Приложения:

1. материалы фотофиксации (1 л.)
2. схема земельного участка

Инспектор по земельным участкам
отдела проведения проверок и обследований
земельных участков и объектов нежилого фонда
СПб ГКУ «Имущество Санкт-Петербурга»


(подпись)

Сафонов О.Ю.
(ФИО)

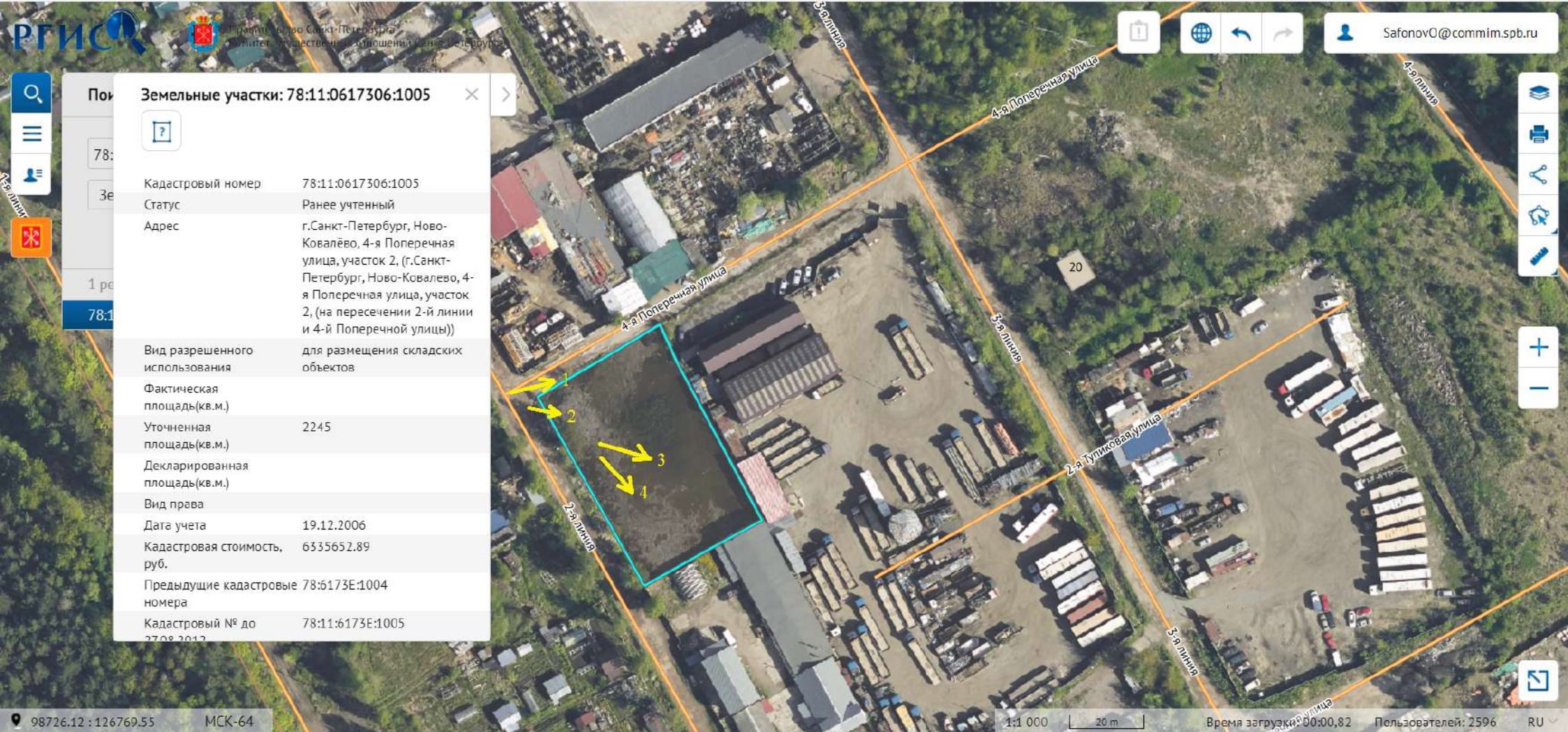
Акт согласован:

Начальник отдела проведения проверок и обследований
земельных участков и объектов нежилого фонда
СПб ГКУ «Имущество Санкт-Петербурга»


(подпись)

Яковлев А.Р.
(ФИО)





Поиск Земельные участки: 78:11:0617306:1005



Кадастровый номер	78:11:0617306:1005
Статус	Ранее учтенный
Адрес	г.Санкт-Петербург, Ново-Ковалёво, 4-я Поперечная улица, участок 2, (г.Санкт-Петербург, Ново-Ковалёво, 4-я Поперечная улица, участок 2, (на пересечении 2-й линии и 4-й Поперечной улицы))
Вид разрешенного использования	для размещения складских объектов
Фактическая площадь(кв.м.)	
Уточненная площадь(кв.м.)	2245
Декларированная площадь(кв.м.)	
Вид права	
Дата учета	19.12.2006
Кадастровая стоимость, руб.	6535652.89
Предыдущие кадастровые номера	78:6173Е:1004
Кадастровый № до	78:11:6173Е:1005
	27.08.2012



78:11:0617306:1005









