

ТОРГИ 07.12.2023

ЗЕМЕЛЬНЫЙ УЧАСТОК

ДЛЯ ОБЪЕКТОВ ПРОИЗВОДСТВЕННОГО НАЗНАЧЕНИЯ

Пушкинский район, г. Пушкин, Автомобильная ул., участок 7



INVEST IN SPB

Я ИНВЕСТИРУЮ В САНКТ-ПЕТЕРБУРГ

УСЛОВИЯ ПРОВЕДЕНИЯ АУКЦИОНА

НАЧАЛЬНЫЙ РАЗМЕР ЕЖЕГОДНОЙ АРЕНДНОЙ ПЛАТЫ ЗА ЗЕМЕЛЬНЫЙ УЧАСТОК 3 800 000 руб.

РАЗМЕР ЗАДАТКА 760 000 руб.

СРОК ДЕЙСТВИЯ ДОГОВОРА АРЕНДЫ ЗЕМЕЛЬНОГО УЧАСТКА НА ИНВЕСТИЦИОННЫХ УСЛОВИЯХ 66 месяцев

СРОК ДЛЯ СТРОИТЕЛЬСТВА ОБЪЕКТА 33 месяца

КАДАСТРОВАЯ СТОИМОСТЬ 29 229 090, 11 руб.

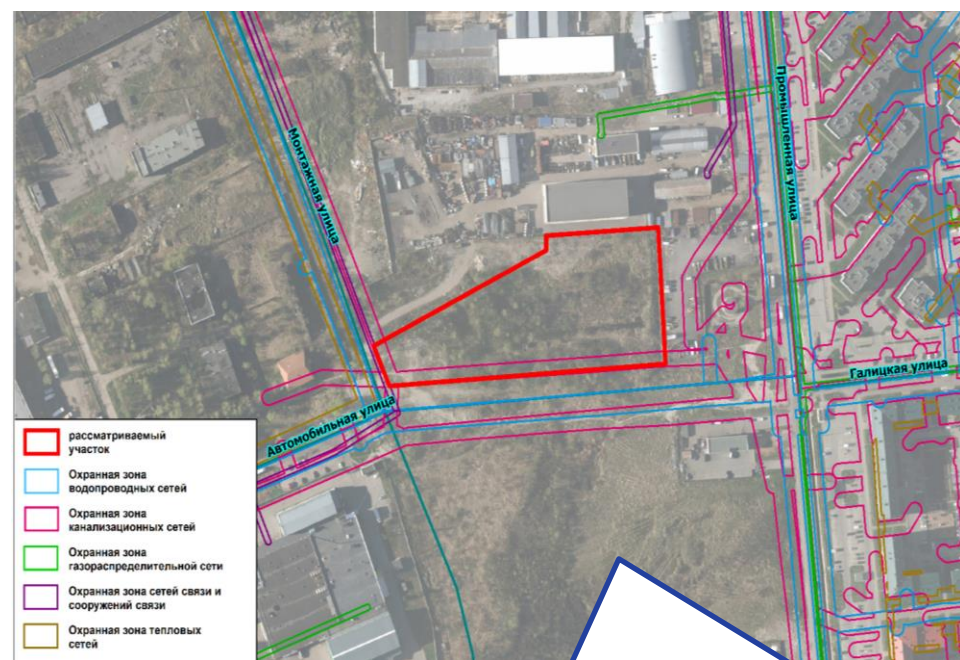
СУММА АРЕНДНЫХ ПЛАТЕЖЕЙ ЗА СРОК ДЕЙСТВИЯ ДОГОВОРА АРЕНДЫ 20 900 000 руб.

ИНВЕСТИЦИОННЫЕ УСЛОВИЯ

Размер ежегодной арендной платы за земельный участок определяется по результатам аукциона на право заключения договора аренды на инвестиционных условиях

ДАТА ПРОВЕДЕНИЯ ТОРГОВ 7 декабря 2023 года

Команда ЕДИНОГО ОКНА для инвесторов Санкт-Петербурга готова оказать консультацию по порядку участия в аукционе и предоставить иную необходимую информацию для успешной реализации проекта в режиме очных консультаций по адресу: Санкт-Петербург, Новгородская улица, д. 20, литера А, с 09:00 до 13:00 и с 14:00 до 18:00 по рабочим дням (по пятницам и предпраздничным дням до 17:00), а также по телефону: 8 (812) 246-16-61.



Теплоснабжение – 3,321 Гкал/час, срок подключения определяется договором о подключении в пределах срока строительства объекта.

Электроснабжение – 400,0 кВт, срок присоединения – определяется договором на технологическое присоединение.

Водоснабжение – 2,04 м³/час, водоотведение бытовых сточных вод – 0,5 м³/час, поверхностных сточных вод – 2,0 м³/час. Срок подключения – 18 мес. с даты заключения договоров о подключении.

КАДАСТРОВЫЙ НОМЕР:	78:42:0018301:1604
ВИД ИСПОЛЬЗОВАНИЯ:	Производственная деятельность
ПЛОЩАДЬ УЧАСТКА:	14 900 м ²
ВЫСОТА ОБЪЕКТА:	не менее 15 м
ПЛОЩАДЬ ОБЪЕКТА СТРОИТЕЛЬСТВА:	не менее 5 535 м ²
ТЕРРИТОРИАЛЬНАЯ ЗОНА:	ТПД1_2
ГРАДОСТРОИТЕЛЬНАЯ ДОКУМЕНТАЦИЯ:	Распоряжение КГА на разработку ППТ и ПМ отсутствует



Участок покрыт древесно-кустарниковой растительностью, частично покрыт грунтом.

ОКРУЖАЮЩАЯ ЗАСТРОЙКА



Окружающая застройка: промышленные объекты, административные объекты, жилая застройка, кустарниково-древесная растительность.

Транспортная обеспеченность: по Промышленной улице проходят маршруты общественного и коммерческого транспорта. Подъезд к земельному участку возможен со стороны Автомобильной улицы при условии строительства продолжения Автомобильной ул. и подключения Участка к улично-дорожной сети за счет внебюджетных источников финансирования.

ОБРАТИТЕ ВНИМАНИЕ!

При предоставлении земельного участка для строительства на аукционе сумма денежных средств, подлежащих перечислению в бюджет города по результатам торгов за весь период действия договора аренды земельного участка, должна быть перечислена в течение срока строительства объекта.*

**п. 1.1 постановления Правительства Санкт-Петербурга от 15.03.2005 N 275 (ред. от 19.10.2016) "О порядке перечисления инвесторами денежных средств по договорам, заключенным в соответствии с Законом Санкт-Петербурга "О порядке предоставления объектов недвижимости, находящимся в собственности Санкт-Петербурга, для строительства, реконструкции и приспособления для современного использования".*

