

**Краткие данные отчета об оценке рыночной стоимости нежилых помещений, расположенных по адресу: г. Пушкин, Конюшенная улица, дом 37, литера А, помещение 2-Н, площадь 83,8 кв.м., кадастровый номер 78:42:1811101:2227, цокольный этаж**

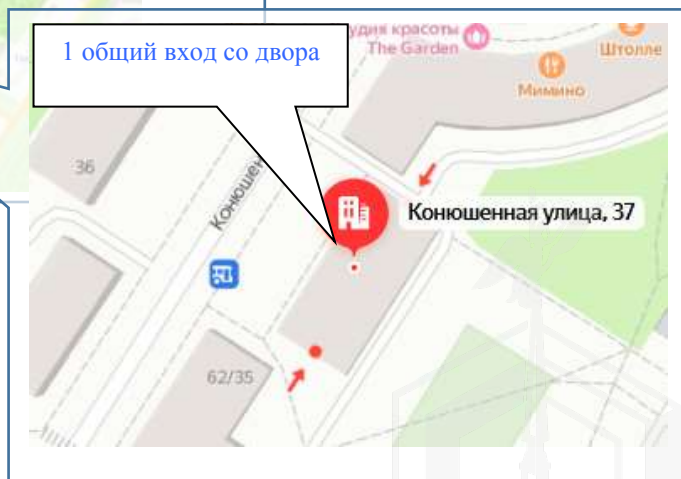
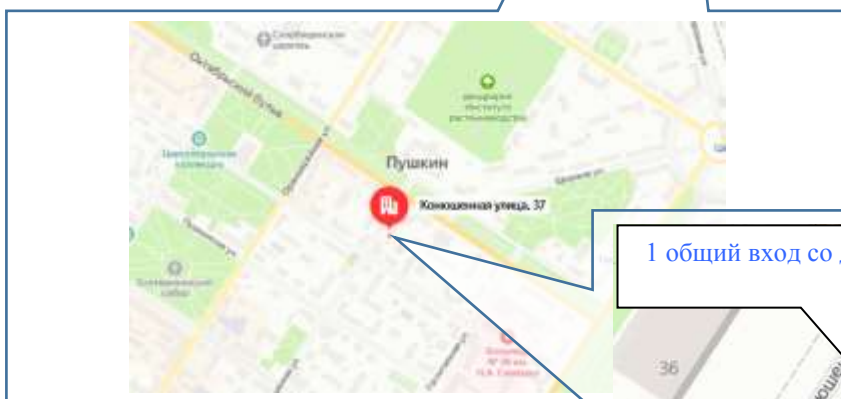
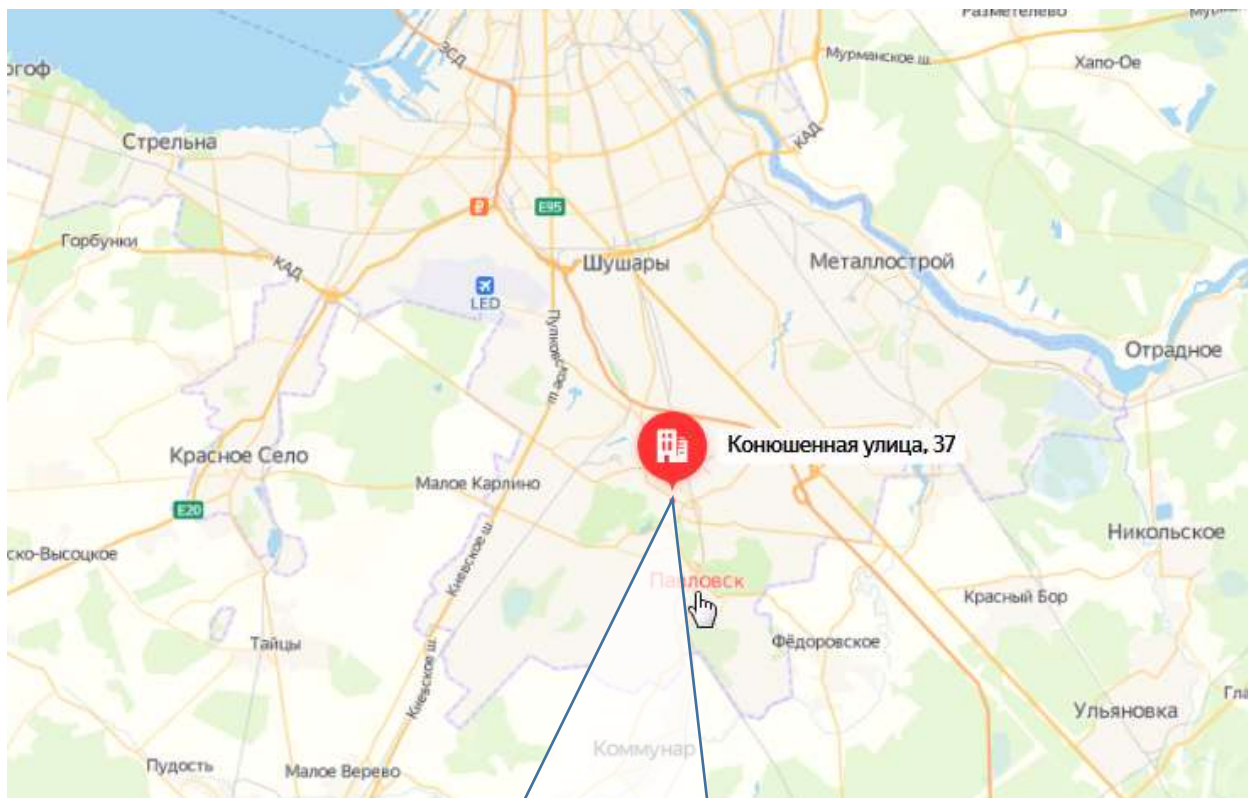
**1. Данные об отчете.**

- 1.1. Дата проведения оценки: 24.03.2023.
- 1.2. Оцениваемые права: право собственности.

**2. Описание объекта оценки:**

**2.1. Карта местоположения**

Карта местоположения объекта представлена на рис.1



## 2.2. Описание здания, в котором расположен объект оценки

Фото здания	
Тип здания	Жилое (Многоквартирный дом). Год постройки: 1952. Год последнего капитального ремонта: н/д
Материал	Кирпичный
Состояние по осмотру	Удовлетворительное
Этажность	3
Наличие подвала	Цоколь
Наличие надстройки, мансарды, чердака, технического этажа	-
Инженерная обеспеченность	Обеспечено всеми инженерными коммуникациями: электроснабжение, отопление, водоснабжение, канализация

## 2.3. Описание встроенного помещения:

### 2.3.1. Общие характеристики помещения

Вид объекта	Встроенное нежилое
Кадастровый номер объекта	78:42:1811101:2227
Общая площадь, кв. м	83,8
Полезная площадь, кв. м.	83,8
Занимаемый объектом этаж или этажи	Цокольный этаж, заглубление 1,00 м
Состояние (по осмотру)	Состояние помещения удовлетворительное. В помещении расположено общедомовое инженерное оборудование
Окна (количество, размер, направленность и др.)	Во двор – 3 (2 – заложены); цокольного типа
Вход (Отдельный /общий с жилыми / нежилыми со двора/с улицы/арки и др). Если вход общий: состояние подъезда, наличие домофона, консьержа, видеонаблюдения; общее состояние подъезда	В соответствии с данными представленных документов, оцениваемое помещение имеет 1 общий вход со двора. Доступ во двор не ограничен.
Высота пол - потолок (по документам)	2,06
Инженерные коммуникации	Электроснабжение, отопление, водоснабжение, канализация
Текущее использование	Не используется
Доля земельного участка, относящегося к объекту	Доля земельного участка в натуре не выделена.
Дополнительные сведения	Во время проведения визуального осмотра, было выявлено, что доступ к объекту можно характеризовать как неограниченный.

### 2.3.2. Описание локального окружения

Описание помещений, соседствующих с объектом оценки, в т.ч. их текущее использование	Нежилые и жилые помещения
--	---------------------------

Краткое описание квартала, в котором расположен объект оценки	Окружение Объекта оценки составляет преимущественно жилая застройка. В ближайшем окружении располагаются школы, детские сады, магазины, кафе, рестораны, аптеки. Плотность застройки – средняя.
Общее состояние окружающей территории (наличие скверов, детских площадок, мусорных баков и т.д.)	Здание, в котором находится оцениваемое помещение, расположено внутри квартала. Территория благоустроена. Состояние двора – удовлетворительное.
Наличие парковки (организованная / неорганизованная)	Неорганизованная парковка на ближайших улицах и внутриквартальных проездах
Транспортная доступность (удобство подъезда непосредственно к объекту, удаленность от ближайшей станции метро)	Здание, в котором расположено оцениваемое помещение, находится в Пушкинском районе города Санкт-Петербурга, в квартале, ограниченном: <ul style="list-style-type: none"> <li>▪ с севера – Октябрьским бул.,</li> <li>▪ с юга – Магазиной ул.,</li> <li>▪ с запада – Октябрьским бул.,</li> <li>▪ с востока – Конюшенной ул.</li> </ul> Интенсивность транспортных и пешеходных потоков непосредственно возле Объекта оценки можно охарактеризовать как «среднюю». По ближайшей магистрали (Колпинское ш.) – активное автомобильное движение. Характер и состав пешеходных потоков: работники организаций и жители ближайших домов. Транспортная доступность Объекта оценки легковым транспортом характеризуется как отличная. Подъезд непосредственно к Объекту оценки свободный. Ближайшая станция метро «Московская» расположена на расстоянии ≈ 18 км. Транспортная доступность Объекта обеспечивается по Конюшенной ул.
Условия для погрузочно-разгрузочных работ	Объект оценки имеет удовлетворительные условия для осуществления погрузочно-разгрузочных работ. Объект оценки не оснащен специальным оборудованием для осуществления разгрузки

2.3.3. Обременения объекта (Обременения КГИОП, ГОЧС, другие обременения и сервитуты):

А) Обременение договором аренды – отсутствует.

Б) Обременения КГИОП, ГОЧС, другие обременения и сервитуты:

Согласно выписке из ЕГРН от 17.01.2022, в отношении Объекта оценки ограничение прав и обременение объекта недвижимости: не зарегистрировано.

Согласно письму КГИОП от 31.08.2021, Объект оценки не относится к числу объектов (выявленных объектов) культурного наследия.

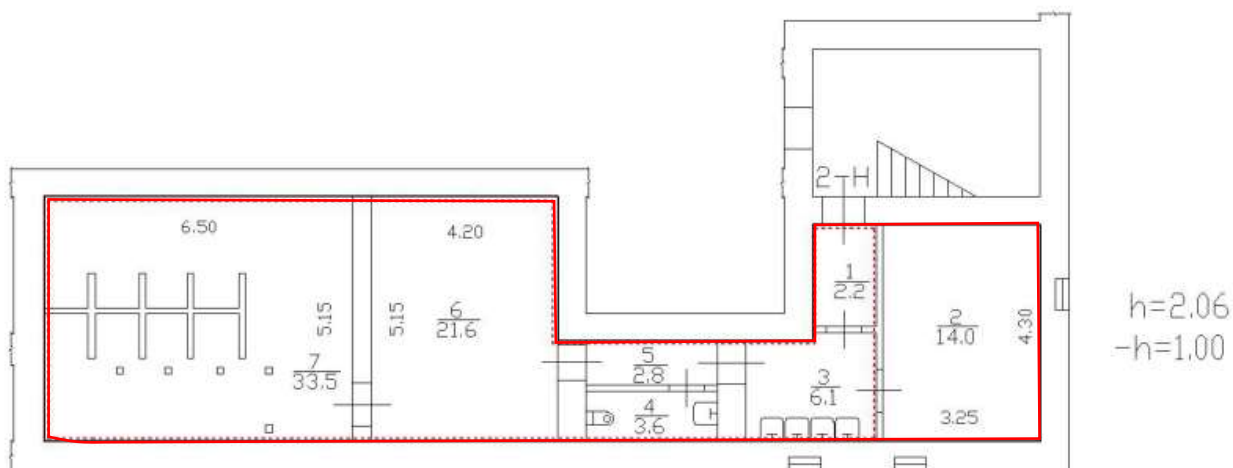
Объект расположен в границах зон охраны и (или) защитных зон объектов культурного наследия на территории Санкт-Петербурга: единой охранной зоне 2 (участок ОЗ-2(42)01).

Обязанность покупателя согласовывать все наружные ремонтно-строительные работы с Комитетом по государственному контролю, использованию и охране памятников истории и культуры.

Обязанность покупателя обеспечивать эксплуатирующим организациям беспрепятственный доступ к инженерному оборудованию, находящемуся на Объектах, для выполнения необходимых ремонтных работ, работ по ликвидации аварий либо неисправности оборудования, приборов учета и контроля.

#### 2.3.4. План объекта

План части цокольного этажа



#### 2.3.5. Фотографии объекта

Внешний и внутренний виды объекта:

**Общий вид здания, в котором расположен Объект оценки, придомовой территории и ближайшего окружения**



Фото 1. Вид здания, в котором расположен Объект оценки, с улицы



Фото 2. Вид здания, в котором расположен Объект оценки, со двора







Фото 3. Вид здания, в котором расположен  
Объект оценки, с улицы



Фото 4. Вид здания, в котором расположен  
Объект оценки, со двора



Фото 5. Ближайшее окружение

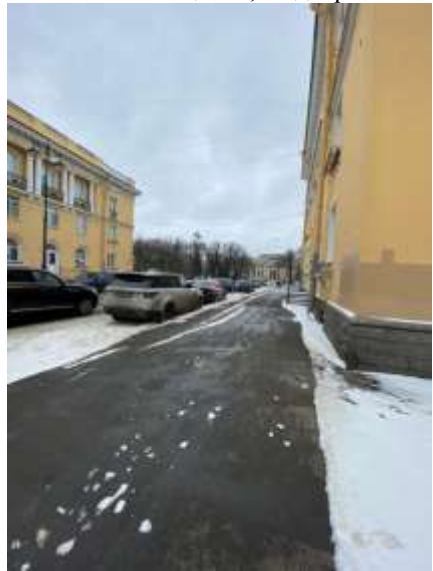


Фото 6. Ближайшее окружение

**Характеристика входной группы в помещение и оконных проемов**



Фото 7. Доступ Объекта оценки – общий вход со  
двора



Фото 8. Доступ Объекта оценки

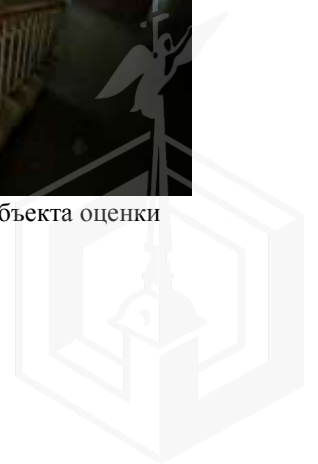




Фото 9. Доступ Объекта оценки



Фото 10. Доступ Объекта оценки

**Внутреннее состояние Объекта оценки**



Фото 11.



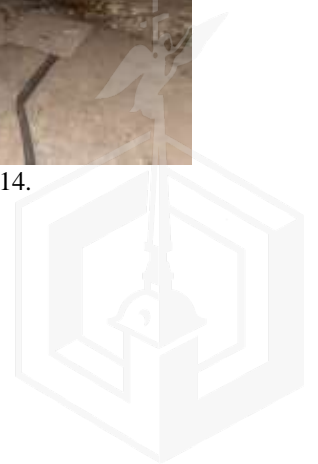
Фото 12.



Фото 13.



Фото 14.





Φοτο 15.



Φοτο 16.



Φοτο 17.



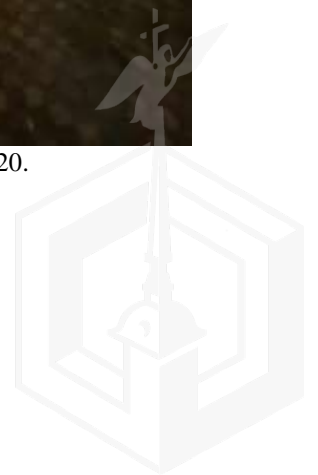
Φοτο 18.



Φοτο 19.



Φοτο 20.







Φοτο 21.



Φοτο 22.



Φοτο 23.



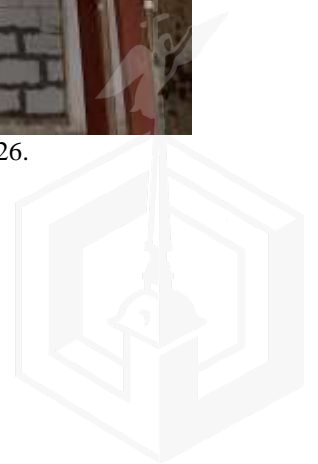
Φοτο 24.



Φοτο 25.



Φοτο 26.







Φοτο 27.



Φοτο 28.



Φοτο 29.



Φοτο 30.



## 2.4. Акт осмотра Объекта оценки

### Акт осмотра объекта оценки - встроенного помещения

Дата: 24.03.2023

Адрес объекта: г. Пушкин, Конюшенная улица, дом 37, литера А, помещение 2-Н

#### 1. Описание объекта оценки

1.1 Общая площадь объекта:

1.2 Текущее использование:

1.3 Входы: с улицы  отдельных  общих  через проходную  
со двора  отдельных  общих

1.4 Соответствие текущей планировки предоставленным документам:

Соответствует / Частично соответствует / Не соответствует

1.5 Описание различий текущей планировки и планировки согласно предоставленным документам

1.6 Этаж:

1.7 Высота:

1.8 Заглубление:

1.9 Обеспеченность объекта инженерными коммуникациями:

электричество  водоснабжение

отопление  канализация

1.10 Дополнения:



## 2.5. Выводы по анализу наилучшего использования объекта

В соответствии с п.17. ФСО№7 анализ наиболее эффективного использования частей объекта недвижимости – встроенного нежилого помещения проводится с учетом фактического использования других частей целого объекта. При проведении осмотра было установлено, что фактическим использованием других частей здания размещения Объекта оценки, является нежилое, что не противоречит наиболее эффективному использованию Объекта оценки – помещение свободного назначения.

*Следует отметить, что в помещении 2-Н проходят общедомовые транзитные трубы, высота потолков 2,06 м, заглубление 1,00 м.*

Руководствуясь вышеизложенным, учитывая местоположение, отличную транспортную доступность, удовлетворительную доступность общественным транспортом и технические характеристики Объекта (удобная планировка, наличие всех коммуникаций, достаточные условия для парковки), а также конъюнктуру рынка коммерческой недвижимости, Оценщик считает, что максимально эффективным будет использование объекта под помещение свободного назначения.

Следует учитывать выявленные ограничения (обременения) объекта:

Обязанность покупателя согласовывать все наружные ремонтно-строительные работы с Комитетом по государственному контролю, использованию и охране памятников истории и культуры.

Обязанность покупателя обеспечивать эксплуатирующим организациям беспрепятственный доступ к инженерному оборудованию, находящемуся на Объектах, для выполнения необходимых ремонтных работ, работ по ликвидации аварий либо неисправности оборудования, приборов учета и контроля.

**Вывод: наиболее эффективным использованием оцениваемого объекта является использование в качестве помещения свободного назначения, в том числе, в складском сегменте.**

## 2.5. Результаты проведения оценки<sup>1</sup>

<b>Рыночная стоимость Объекта оценки, округленно, руб., без учета НДС, в том числе:</b>	<b>1 500 000</b>	
<i>Диапазон стоимости, руб.</i>	<i>1 350 000</i>	<i>1 650 000</i>
Рыночная стоимость Объекта оценки, округленно, руб. / кв. м, без учета НДС (справочно)	17 900	
<b>Рыночная стоимость Объекта оценки, округленно, руб., с учетом НДС, в том числе:</b>	<b>1 800 000</b>	
<i>Диапазон стоимости, руб.</i>	<i>1 620 000</i>	<i>1 980 000</i>
Рыночная стоимость Объекта оценки, округленно, руб. / кв. м, с учетом НДС (справочно)	21 480	

<sup>1</sup> На момент подготовки настоящего Отчета Россия и мировое сообщество переживают беспрецедентный кризис, связанный с проведением специальной военной операции на Украине. Продолжительность этого события неизвестна. Несмотря на то, что очевидно негативное воздействие на микро- и макроэкономику, а также на различные рынки, невозможно предсказать такое воздействие в настоящее время или воздействие нынешних и будущих правительственных контрмер. Существует риск того, что кризис увеличит вероятность глобальной рецессии.

В соответствии с Указом Президента Российской Федерации от 21.09.2022 № 647 «Об объявлении частичной мобилизации в Российской Федерации», в России объявлена частичная мобилизация. Настоящая оценка проводится в период частичной неопределенности.

Мнение Оценщика относительно рыночной стоимости действительно на дату оценки при сохранении экономической ситуации, сложившейся на дату проведения оценки. Поэтому непредусмотренное в Отчете изменение самого Объекта и его окружения, равно как изменение политических, экономических и иных факторов, которые могут возникнуть после даты оценки и повлиять на рыночную ситуацию и, следовательно, на наиболее вероятную величину рыночной стоимости, находятся вне рамок данной оценки.