

**Краткие данные отчета об оценке рыночной стоимости  
объекта нежилого фонда по адресу:  
Санкт-Петербург, переулок Матюшенко, дом 12, литера Б, помещение 9-Н,  
общая площадь 38,8 кв.м., кадастровый номер 78:12:0713901:3108, подвал**

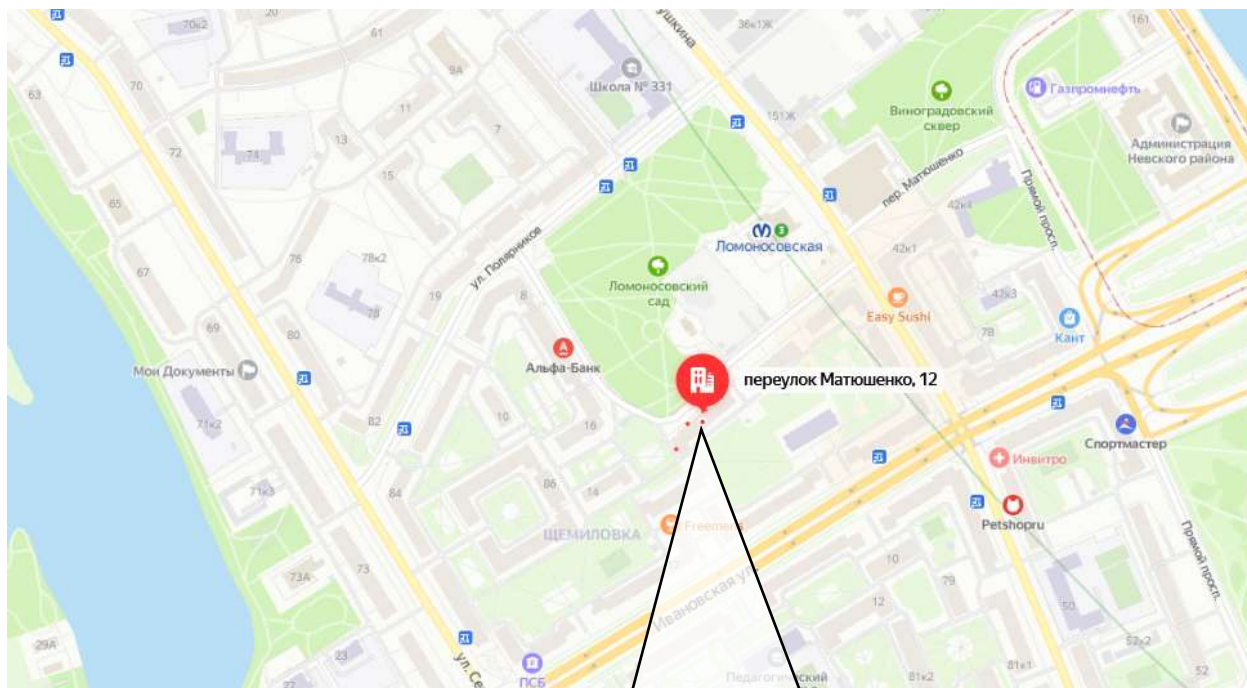
**1. Данные об отчете.**

- 1.1. Дата проведения оценки: 28.09.2023.
- 1.2. Оцениваемые права: право собственности.

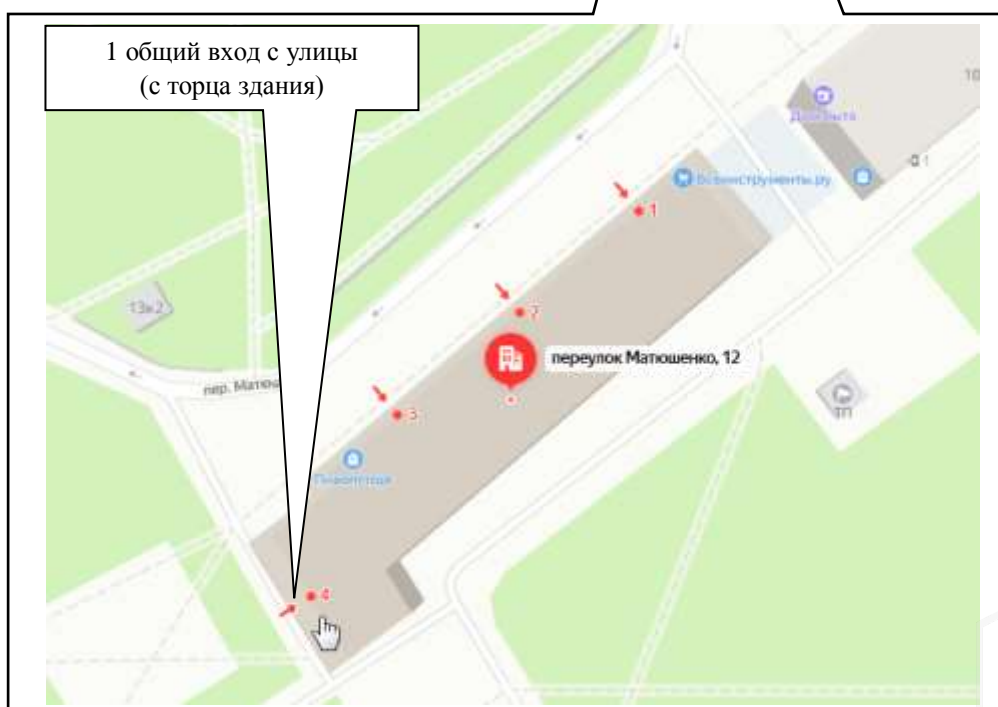
**2. Описание объекта оценки:**

- 2.1. Карта местоположения

Карта местоположения объекта представлена на рис.1



<https://yandex.ru/maps>



## 2.2. Описание здания, в котором расположен объект оценки

Тип здания	Здание (Жилое)
Материал	Кирпичный
Год постройки	1952
Состояние по осмотру	Работоспособное
Этажность	6
Наличие подвала	+
Наличие надстройки, мансарды, чердака, технического этажа	н/д
Инженерная обеспеченность	Электроснабжение, отопление, водоснабжение, канализация

## 2.3. Описание встроенного помещения:

### 2.3.1. Общие характеристики помещения

Вид объекта	Встроенное нежилое
Кадастровый номер объекта	78:12:0713901:3108
Общая площадь, кв. м	38,8
Полезная площадь, кв. м.	38,8
Занимаемый объектом этаж или этажи	Подвал, заглубление 1,15 м
Состояние (по осмотру)	Состояние помещения удовлетворительное
Окна (количество, размер, направленность и др.)	есть, во двор, подвальные (1); оконный проем оборудован металлическими ставнями
Вход (Отдельный /общий с жилыми / нежилыми со двора/с улицы/арки и др). Если вход общий: состояние подъезда, наличие домофона, консьержа, видеонаблюдения; общее состояние подъезда	1 общий вход с улицы (с торца здания). Доступ во двор не ограничен
Высота пол - потолок (по документам)	2,28 м
Инженерные коммуникации	Электроснабжение, отопление, водоснабжение, канализация. В помещении: отсутствуют; проходят транзитные трубы
Текущее использование	Не используется
Доля земельного участка, относящегося к объекту	Доля земельного участка в натуре не выделена
Дополнительные сведения	Во время проведения визуального осмотра, было выявлено, что доступ к объекту можно характеризовать как ограниченный

### 2.3.2. Описание локального окружения

Описание помещений, соседствующих с объектом оценки, в т.ч. их текущее использование	Жилые и нежилые помещения
Краткое описание квартала, в котором расположен объект оценки	Окружение объекта оценки составляет преимущественно жилая застройка. В ближайшем окружении располагаются школы, детские сады, магазины, кафе, рестораны, аптеки. Плотность застройки – высокая.
Общее состояние окружающей территории (наличие скверов, детских площадок, мусорных баков и т.д.)	Дом, в котором находится оцениваемое помещение, расположен на 1 линии. Территория благоустроена. Состояние двора – удовлетворительное.
Наличие парковки (организованная / неорганизованная)	Неорганизованная парковка на ближайших улицах и внутриквартальных проездах

<p>Транспортная доступность (удобство подъезда непосредственно к объекту, удаленность от ближайшей станции метро)</p>	<p>Здание, в котором расположено оцениваемое помещение, находится в Невском районе города Санкт-Петербурга, в квартале, ограниченном:</p> <ul style="list-style-type: none"> <li>▪ с севера – пер. Матюшенко,</li> <li>▪ с юга – Ивановской ул.,</li> <li>▪ с востока – Бабушкина ул.,</li> <li>▪ с запада – ул. Седова.</li> </ul> <p>Интенсивность транспортных и пешеходных потоков непосредственно возле Объекта оценки можно охарактеризовать как «средняя». По ближайшей магистрали (Ивановской ул.) – активное автомобильное движение. Характер и состав пешеходных потоков: работники организаций и жители близлежащий домов.</p> <p>Транспортная доступность Объекта оценки легковым транспортом характеризуется как отличная. Подъезд непосредственно к Объекту оценки свободный.</p> <p>Ближайшая станция метро «Ломоносовская» расположена на расстоянии ≈ 0,22 км.</p> <p>Транспортная доступность Объекта обеспечивается по пер. Матюшенко</p>
<p>Условия для погрузочно-разгрузочных работ</p>	<p>Объект оценки имеет удовлетворительные условия для осуществления погрузо-разгрузочных работ. Объект оценки не оснащен специальным оборудованием для осуществления разгрузки</p>

### 2.3.3. Обременения объекта (Обременения КГИОП, ГОЧС, другие обременения и сервитуты):

А) Обременение договором аренды – отсутствует.

Б) Обременения КГИОП, ГОЧС, другие обременения и сервитуты:

Объект оценки не относится к числу объектов (выявленных объектов) культурного наследия.

Объект расположен в границах зон охраны и (или) защитных зон объектов культурного наследия на территории Санкт-Петербурга: единой зоне регулирования застройки и хозяйственной деятельности (участок ЗРЗ(12)07).

Требования по сохранению исторических зданий\* и режим использования земель в границах зон охраны объектов культурного наследия на территории Санкт-Петербурга установлен Законом Санкт-Петербурга от 19.01.2009 N 820-7 (в редакции, вступившей в силу 01.08.2021) "О границах объединенных зон охраны объектов культурного наследия, расположенных на территории Санкт-Петербурга, режимах использования земель и требованиях к градостроительным регламентам в границах указанных зон".

\*Исторические здания - здания (строения, сооружения) различных исторических периодов не состоящие на государственной охране как объекты культурного наследия: в центральных районах -построенные до 1917 г.: в остальных районах - до 1957 г. и деревянные 1-2 этажные здания, построенные до 1917 г. (год постройки включительно).

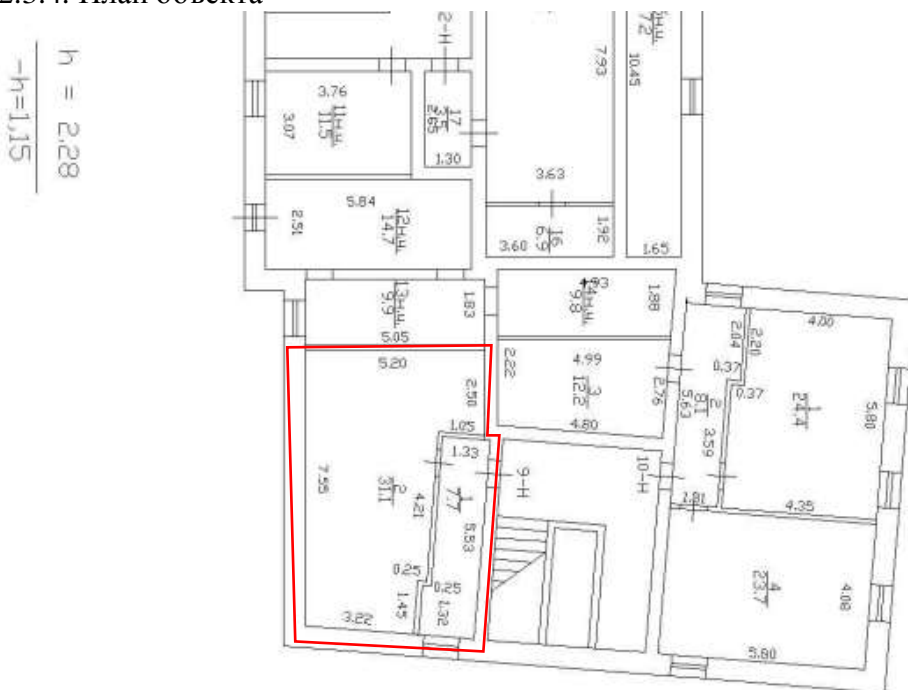
В соответствии с п.1 статьи 34.1. Федерального закона от 25.06.2002 № 73-ФЗ «Защитными зонами объектов культурного наследия являются территории, которые прилегают к включенным в реестр памятникам и ансамблям (за исключением указанных в пункте 2 настоящей статьи объектов культурного наследия) и в границах которых в целях

обеспечения сохранности объектов культурного наследия и композиционно-видовых связей (панорам) запрещаются строительство объектов капитального строительства и их реконструкция, связанная с изменением их параметров (высоты, количества этажей, площади), за исключением строительства и реконструкции линейных объектов».

Обременение (ограничение) Объекта:

- обязанность покупателя обеспечивать эксплуатирующим организациям беспрепятственный доступ к инженерному оборудованию, находящемуся на Объекте, для выполнения необходимых ремонтных работ, работ по ликвидации аварий либо неисправности оборудования, приборов учета и контроля.
- обязанность покупателя согласовывать все наружные ремонтно-строительные работы с Комитетом по государственному контролю, использованию и охране памятников истории и культуры.

### 2.3.4. План объекта



### 2.3.5. Фотографии объекта

Внешний и внутренний виды объекта:

**Общий вид здания, в котором расположен Объект оценки, придомовой территории и ближайшего окружения**



Фото 1. Вид здания, в котором расположен  
Объект оценки с улицы



Фото 2. Табличка с номером дома

**Характеристика входной группы в помещение и оконных проемов**



Фото 3. 1 общий вход с торца здания



Фото 4. 1 общий вход с торца здания



Фото 5. Доступ Объекта оценки



Фото 6. Окно Объекта оценки





Фото 7. Доступ Объекта оценки



Фото 8. Доступ Объекта оценки

**Внутреннее состояние Объекта оценки**



Фото 9.



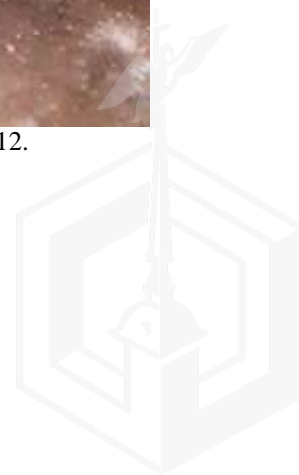
Фото 10.



Фото 11.



Фото 12.





Φοτο 13.



Φοτο 14.



## 2.4. Акт осмотра Объекта оценки

### Акт осмотра объекта нежилого фонда

помещения

от 28.09.2023

Адрес объекта: Санкт-Петербург, переулок Матюшенко, дом 12, литера Б, помещение 9-Н.

Площадь: 38,8 кв. м.

Этаж: подвал, заглубление 1,15 м.

Высота: 2,28 м.

Входы: 1 общий с улицы (с торца здания).

Окна: есть, во двор, подвальные (1).

Кадастровый номер: 78:12:0713901:3108.

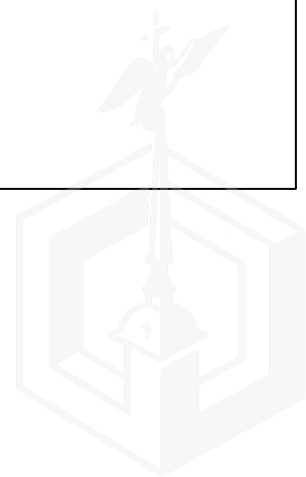
Инженерные коммуникации: в здании: центральные; в помещении: отсутствуют.

Текущее использование: не используется.

Выявленные перепланировки: оконный проем оборудован металлическими ставнями.

Примечание: в помещении проходят транзитные трубы.

Представитель ООО «Оценка-НБК»	
ФИО	О.В. Васильева
Контакты	8-921-786-33-88; 8-911-935-05-67 ocenka_nbk@mail.ru





## 2.5. Выводы по анализу наилучшего использования объекта

В соответствии с п.17. ФСО№7 анализ наиболее эффективного использования частей объекта недвижимости – встроенного нежилого помещения проводится с учетом фактического использования других частей целого объекта. При проведении осмотра было установлено, что фактическим использованием других частей здания размещения Объекта оценки, является жилое и коммерческое, что не противоречит наиболее эффективному использованию Объекта оценки – помещению свободного назначения.

*Обременение (ограничение) Объекта:*

- *обязанность покупателя обеспечивать эксплуатирующим организациям беспрепятственный доступ к инженерному оборудованию, находящемуся на Объекте, для выполнения необходимых ремонтных работ, работ по ликвидации аварий либо неисправности оборудования, приборов учета и контроля.*

- *обязанность покупателя согласовывать все наружные ремонтно-строительные работы с Комитетом по государственному контролю, использованию и охране памятников истории и культуры.*

Характеристики локального местоположения, а также характеристики помещения, позволяют позиционировать объект в сегменте встроенных помещений свободного назначения, с учетом существующих ограничений.

## 2.6. Результаты проведения оценки<sup>1</sup>

<b>Рыночная стоимость Объекта оценки, округленно, руб., с учетом НДС</b>	<b>1 080 000</b>	
<i>Диапазон стоимости, руб.</i>	<i>972 000</i>	<i>1 188 000</i>
Удельный показатель стоимости Объекта оценки, руб. / кв. м, с учетом НДС	27 835	
<b>Рыночная стоимость Объекта оценки, округленно, руб., без учета НДС</b>	<b>900 000</b>	
<i>Диапазон стоимости, руб.</i>	<i>810 000</i>	<i>990 000</i>
Удельный показатель стоимости Объекта оценки, руб. / кв. м, без учета НДС	23 196	

<sup>1</sup> По состоянию на дату оценки Россия и мировое сообщество переживают беспрецедентный кризис, связанный с проведением специальной военной операции на Украине. Продолжительность этого события неизвестна. Несмотря на то, что очевидно негативное воздействие на микро- и макроэкономику, а также на различные рынки, невозможно предсказать такое воздействие в настоящее время или воздействие нынешних и будущих правительственных контрмер. Существует риск того, что кризис увеличит вероятность глобальной рецессии. В соответствии с Указом Президента Российской Федерации от 21.09.2022 № 647 «Об объявлении частичной мобилизации в Российской Федерации», в России объявлена частичная мобилизация. Настоящая оценка проводится в период частичной неопределенности.

Мнение Оценщика относительно рыночной стоимости действительно на дату оценки при сохранении экономической ситуации, сложившейся на дату проведения оценки. Поэтому непредусмотренное в Отчете изменение самого Объекта и его окружения, равно как изменение политических, экономических и иных факторов, которые могут возникнуть после даты оценки и повлиять на рыночную ситуацию и, следовательно, на наиболее вероятную величину рыночной стоимости, находятся вне рамок данной оценки.