

ПРАВИТЕЛЬСТВО САНКТ- ПЕТЕРБУРГА  
КОМИТЕТ ИМУЩЕСТВЕННЫХ ОТНОШЕНИЙ САНКТ-ПЕТЕРБУРГА

РЕШЕНИЕ

о проведении аукциона на право заключения договора аренды объекта нежилого фонда,  
находящегося в государственной собственности Санкт-Петербурга

от 22.12.2023

№ 05-25-48077/23-00

В соответствии с распоряжением Комитета имущественных отношений Санкт-Петербурга от 31.07.2019 № 127-р «О проведении аукционов на право заключения договоров аренды объектов нежилого фонда, находящихся в государственной собственности Санкт-Петербурга»:

1. Провести торги в форме аукциона на право заключения договора аренды объекта нежилого фонда (далее – Аукцион), находящегося в государственной собственности Санкт-Петербурга (далее – Объект), расположенного по адресу: Санкт-Петербург, наб. реки Фонтанки, д. 89, литера А, пом. 7-Н.

Район Санкт-Петербурга: Адмиралтейский

Кадастровый номер: 78:32:0001058:3470

Этаж: 1

Общая площадь: 140,8 кв.м

Входы: 2 отдельных со двора

Элементы благоустройства: электроснабжение, отопление, водоснабжение, канализация

Целевое назначение: нежилое

2. Акционерному обществу «Фонд имущества Санкт-Петербурга» обеспечить организацию Аукциона.

3. Проведение Аукциона осуществляется в электронной форме.

4. Установить, что:

4.1. Договор аренды Объекта заключается на 10 лет.

4.2. Начальная цена составляет 993 422,68 (Девятьсот девяносто три тысячи четыреста двадцать два рубля 68 копеек) (без учета НДС).

5. Ограничения, обременения в отношении Объекта, определяемые в соответствии с заключениями уполномоченных исполнительных органов государственной власти и сведениями из Единого государственного реестра недвижимости: здание, в котором расположен Объект, относится к числу выявленных объектов культурного наследия «Дом Г.Г. фон Лерхе».

6. Информация о наличии (отсутствии) перепланировок/переустройства Объекта, не согласованных в установленном порядке: самовольная перепланировка.

7. Информация о наличии (отсутствии) технологического присоединения энергопринимающих устройств, необходимых для электроснабжения Объекта к электрическим сетям: 15 (пятнадцать) кВт.

8. Участниками Аукциона могут являться только физические лица, не являющиеся индивидуальными предпринимателями и применяющие специальный налоговый режим «Налог на профессиональный доход», субъекты малого и среднего предпринимательства, имеющие право на поддержку органами государственной власти и органами местного самоуправления в соответствии с частями 3 и 5 статьи 14 Федерального закона от 24.07.2007 №209-ФЗ «О развитии малого и среднего предпринимательства в Российской Федерации», или организации, образующие инфраструктуру поддержки субъектов малого и среднего предпринимательства.

Заместитель  
Комитета

председателя

ДОКУМЕНТ ПОДПИСАН  
ЭЛЕКТРОННОЙ ПОДПИСЬЮ

Сертификат 30A938D147CAB513E536F99D7AA574DC  
Владелец **Федоров Кирилл Валентинович**  
Действителен с 15.06.2023 по 07.09.2024

К.В.Федоров



**Филиал публично-правовой компании "Роскадастр" по Санкт-Петербургу**  
полное наименование органа регистрации прав

Выписка из Единого государственного реестра недвижимости об основных характеристиках и зарегистрированных правах на объект недвижимости

Сведения об основных характеристиках объекта недвижимости

На основании запроса от 24.10.2023, поступившего на рассмотрение 24.10.2023, сообщаем, что согласно записям Единого государственного реестра недвижимости:

Раздел 1 Лист 1

Помещение			
вид объекта недвижимости			
Лист № 1 раздела 1	Всего листов раздела 1: 1	Всего разделов: 3	Всего листов выписки: 3
24.10.2023г. № КУВИ-001/2023-240907822			
Кадастровый номер:		78:32:0001058:3470	

Номер кадастрового квартала:	78:32:0001058
Дата присвоения кадастрового номера:	14.09.2012
Ранее присвоенный государственный учетный номер:	Кадастровый номер 78:32:1058:4:112:6
Местоположение:	Санкт-Петербург, наб. Реки Фонтанки, д. 89, литера. А, пом. 7-Н
Площадь, м2:	140.8
Назначение:	Нежилое помещение
Наименование:	Нежилое помещение
Номер, тип этажа, на котором расположено помещение, машино-место	Этаж № 1
Вид жилого помещения:	данные отсутствуют
Кадастровая стоимость, руб:	12136966.31
Кадастровые номера иных объектов недвижимости, в пределах которых расположен объект недвижимости:	78:32:0001058:3019
Виды разрешенного использования:	данные отсутствуют
Сведения об отнесении жилого помещения к определенному виду жилых помещений специализированного жилищного фонда, к жилым помещениям наемного дома социального использования или наемного дома коммерческого использования:	данные отсутствуют
Статус записи об объекте недвижимости:	Сведения об объекте недвижимости имеют статус "актуальные, ранее учтенные"
Особые отметки:	данные отсутствуют
Получатель выписки:	МИРОНОВА ОЛЬГА АНАТОЛЬЕВНА, действующий(ая) на основании документа "" САНКТ-ПЕТЕРБУРГСКОЕ ГОСУДАРСТВЕННОЕ КАЗЕННОЕ УЧРЕЖДЕНИЕ "ИМУЩЕСТВО САНКТ-ПЕТЕРБУРГА"

	ДОКУМЕНТ ПОДПИСАН ЭЛЕКТРОННОЙ ПОДПИСЬЮ	
полное наименование должности	Сертификат: 00ВВ056В7401СВ38D2В3576АСDC8425108 Владелец: ФЕДЕРАЛЬНАЯ СЛУЖБА ГОСУДАРСТВЕННОЙ РЕГИСТРАЦИИ, КАДАСТРА И КАРТОГРАФИИ Действителен: с 27.06.2023 по 19.09.2024	инициалы, фамилия

## Выписка из Единого государственного реестра недвижимости об основных характеристиках и зарегистрированных правах на объект недвижимости

## Сведения о зарегистрированных правах

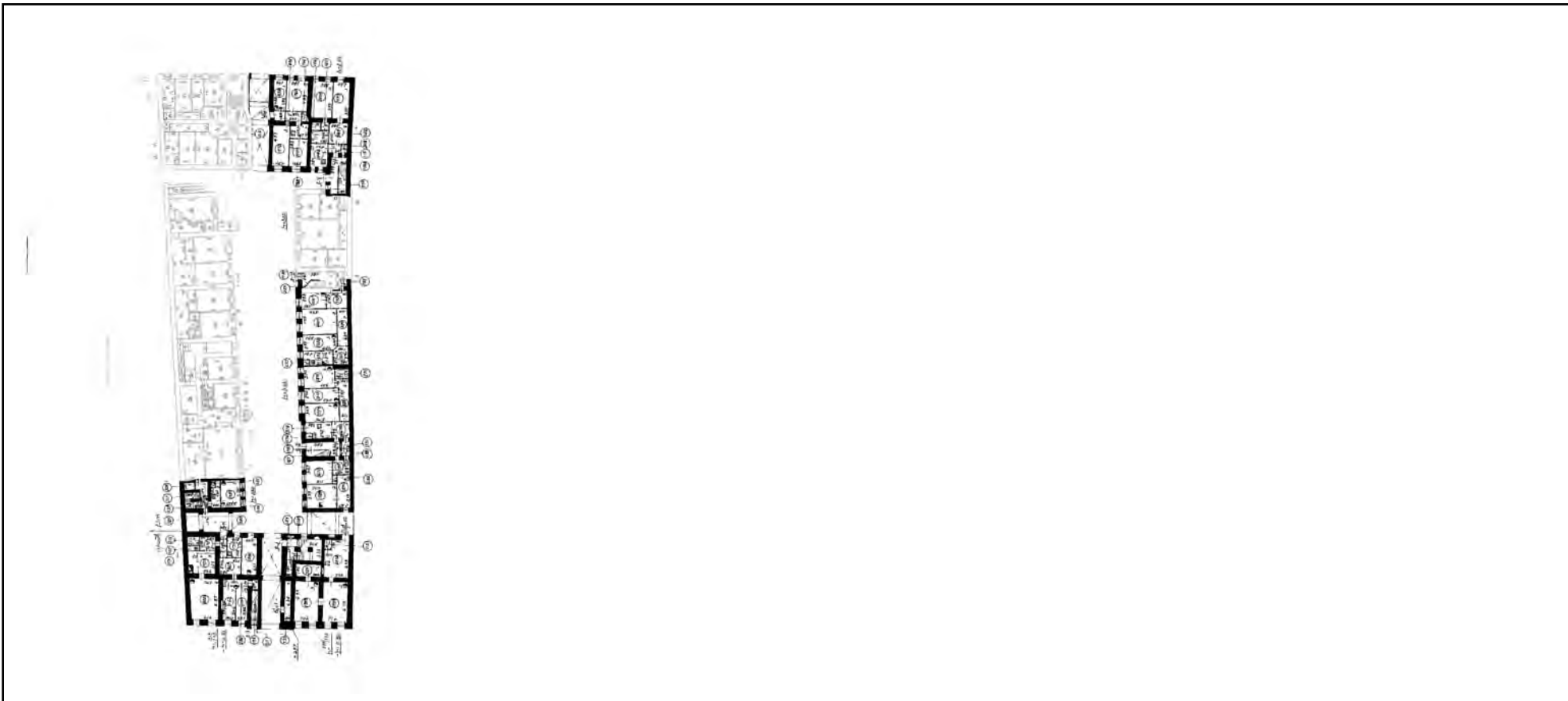
Помещение			
вид объекта недвижимости			
Лист № 1 раздела 2	Всего листов раздела 2: 1	Всего разделов: 3	Всего листов выписки: 3
24.10.2023г. № КУВИ-001/2023-240907822			
Кадастровый номер:		78:32:0001058:3470	

1	Правообладатель (правообладатели):	1.1	Санкт-Петербург
	Сведения о возможности предоставления третьим лицам персональных данных физического лица:	1.1.1	данные отсутствуют
2	Вид, номер, дата и время государственной регистрации права:	2.1	Собственность 1477159.1 06.03.2001 00:00:00
4	Сведения об осуществлении государственной регистрации сделки, права, ограничения права без необходимого в силу закона согласия третьего лица, органа:	4.1	данные отсутствуют
5	Ограничение прав и обременение объекта недвижимости:	не зарегистрировано	
6	Заявленные в судебном порядке права требования:	данные отсутствуют	
7	Сведения о возражении в отношении зарегистрированного права:	данные отсутствуют	
8	Сведения о возможности предоставления третьим лицам персональных данных физического лица	данные отсутствуют	
9	Сведения о наличии решения об изъятии объекта недвижимости для государственных и муниципальных нужд:	данные отсутствуют	
10	Сведения о невозможности государственной регистрации без личного участия правообладателя или его законного представителя:	данные отсутствуют	
11	Правопритязания и сведения о наличии поступивших, но не рассмотренных заявлений о проведении государственной регистрации права (перехода, прекращения права), ограничения права или обременения объекта недвижимости, сделки в отношении объекта недвижимости:	отсутствуют	

	ДОКУМЕНТ ПОДПИСАН ЭЛЕКТРОННОЙ ПОДПИСЬЮ	
Сертификат: 00BV056B7401CB38D2B3576ACDC8425108 Владелец: ФЕДЕРАЛЬНАЯ СЛУЖБА ГОСУДАРСТВЕННОЙ РЕГИСТРАЦИИ, КАДАСТРА И КАРТОГРАФИИ Действителен: с 27.06.2023 по 19.09.2024	инициалы, фамилия	
полное наименование должности		

Выписка из Единого государственного реестра недвижимости об основных характеристиках и зарегистрированных правах на объект недвижимости  
 План расположения помещения, машино-места на этаже (плане этажа)

Помещение			
вид объекта недвижимости			
Лист № 1 раздела 5	Всего листов раздела 5: 1	Всего разделов: 3	Всего листов выписки: 3
24.10.2023г. № КУВИ-001/2023-240907822			
Кадастровый номер: 78:32:0001058:3470		Номер этажа (этажей): 1	



Масштаб 1



ДОКУМЕНТ ПОДПИСАН  
 ЭЛЕКТРОННОЙ ПОДПИСЬЮ

Сертификат: 00ВВ056В7401СВ38D2В3576АСDС8425108  
 Владелец: ФЕДЕРАЛЬНАЯ СЛУЖБА ГОСУДАРСТВЕННОЙ  
 РЕГИСТРАЦИИ, КАДАСТРА И КАРТОГРАФИИ  
 Действителен: с 27.06.2023 по 19.09.2024

полное наименование должности		инициалы, фамилия
-------------------------------	--	-------------------

**РАСЧЕТ**

арендной платы за нежилое помещение  
к договору аренды нежилого фонда

№ от г. по адресу:

190031, г. Санкт-Петербург, набережная реки Фонтанки, д. 89, литера А, помещение N 7-Н

**1. СПРАВОЧНЫЕ ДАННЫЕ**

1.1. Наименование предприятия, арендующего данное помещение

1.2. Существующие ограничения на использование объекта

Офисное: нет Торговое: нет Промышленное: нет

1.3. Арендваемая площадь (м.кв.): 140.80

1.4. Занимаемые этажи: 1 этаж

Тех.этаж: нет;

1.5. Состояние помещения: удовлетворительное

1.6. Вход в помещение: отдельный со двора

1.7. Тип здания: капитальное

1.8. Благоустройства: Водоснабжение: есть; Электроснабжение: есть;  
Отопление: есть; Канализация: есть;

1.9. Коэффициент социальной значимости арендатора: 1.0

1.10. Расположение:

Зона: 1

Координата X: 114.186

Координата Y: 93.045

**2. РАСЧЕТ АРЕНДНОЙ ПЛАТЫ**

**2.1. Расчетные коэффициенты**

Базовая ставка	9 527.000
Арендный	0.700
Местоположения	1.271
Площади	1.029
Занимаемых этажей	1.000
Состояния помещения	0.920
Входа в помещение	0.500
Типа здания	1.000
Элементов благоустройства	
- водоснабжения	1.000
- канализации	1.000
- отопления	1.000
- электричества	1.000
Ставка арендной платы в РУБ. за м.кв. в год (без льгот):	4 012.111
Ставка арендной платы в РУБ. за м.кв. в год:	4 012.111

Индекс изменения размеров ставки арендной платы 1.758565110

Наилучшее использование: Торговля

Арендная плата при наилучшем использовании:

Без льгот:

В год: 993 422.68 руб. в квартал: 248 355.67 руб. в месяц: 82 785.22 руб.

Средняя стоимость 1 кв.м. в год: 7 055.56 руб.

Общая арендуемая площадь по договору: 140.80 (помещений: 1)

Количество объектов в расчете: 1

Арендная плата при наилучшем использовании:

Без льгот:

В год: 993 422.68 руб. в квартал: 248 355.67 руб. в месяц: 82 785.22 руб.

С учетом коэффициента социальной значимости:

В год: 993 422.68 руб. в квартал: 248 355.67 руб. в месяц: 82 785.22 руб.

Средняя стоимость 1 кв.м. в год: 7 055.56 руб.

Дата расчета: 09.01.2024 Исполнитель: 

Скрипниченко О.Ю.

# СПРАВКА ДЛЯ РАСЧЕТА АРЕНДНОЙ ПЛАТЫ



## 1. Сведения об объекте.

Адрес объекта:

Район	Адмиралтейский	Улица	набережная реки Фонтанки	
Номер дома	89	Корпус	Литера	А

Описательный адрес (угловых и сквозных строений): набережная реки Фонтанки, дом 89

Тип здания:

- Капитальное  
 Капитальное деревянное

Тип объекта аренды:

- |  |  |
|--|--|
| <input type="checkbox"/> здание                  | <input type="checkbox"/> часть здания          |
| <input type="checkbox"/> сооружение              | <input type="checkbox"/> часть сооружения      |
| <input checked="" type="checkbox"/> помещение(я) | <input type="checkbox"/> часть(и) помещения(й) |

Номер объекта учета \*:

Номер помещения(й) (части(ей)), сдаваемого(ых) в аренду \*\*:

7-Н	7-Н
-----	-----

Занимаемые этажи:

- 1-й этаж  
 2-й этаж (с лифтом)  
 2-й этаж (без лифта)  
 Выше 2-го (с лифтом)  
 Выше 2-го (без лифта)  
 Подвал (с заглублением до 1.5 м включительно)  
 Подвал (с заглублением более 1.5 м)  
 Цоколь (с заглублением до 0.5 м включительно)  
 Цоколь (с заглублением более 0.5 м)

Элементы благоустройства здания:

- Электроснабжение  
 Водоснабжение  
 Отопление  
 Канализация

Элементы благоустройства объекта учета \*:

- Электроснабжение  
 Водоснабжение  
 Отопление  
 Канализация

Элементы благоустройства объекта аренды \*\*:

- |  |   |
|--|---|
| <input checked="" type="checkbox"/> Электроснабжение | <input checked="" type="checkbox"/> Водоснабжение |
| <input checked="" type="checkbox"/> Отопление        | <input checked="" type="checkbox"/> Канализация   |

Технический этаж

Входы в помещение:	Количество:	Номера по ситуационному плану:
С улицы отдельных:		
С улицы общих:		
Со двора отдельных:	2	4,5
Со двора общих:		
Через проходную:		

Общая площадь здания (кв. м):  
 (заполняется при учете ПОН)

Общая площадь объекта учета (кв. м):

Общая площадь помещения(й) (части(ей)), сдаваемого в аренду на занимаемом этаже (кв.м):

Коэффициент потребительских качеств \*\*\*:

Общая площадь помещения(й) (части(ей)), сдаваемого(ых) в аренду на занимаемом этаже,

с учетом коэффициента потребительских качеств \*\*\*(кв. м):

Общая площадь объекта аренды (кв.м):

<b>140.8</b>	
140.8	7-Н
<b>140.8</b>	

Примечание:

Общая площадь объекта учета по сведениям Единого государственного реестра недвижимости: 140.8 кв.м

В 2012 году (с учетом последующих корректировок, при наличии) в филиал ФГБУ «ФКП Росреестра» по Санкт-Петербургу сведения о помещении были переданы для включения в Государственный кадастр недвижимости (с 01.01.2017 - Единый государственный реестр недвижимости) – верно/неверно (ненужное зачеркнуть)

Сведения о перепланировке и т.д.

Характеристики объекта аренды и тип входа в объект аренды указаны согласно Выписке из ЕГРН от 24.08.2023

№КУВИ-001/2023-193746852 на основании обращения СПб ГКУ «Имущество Санкт-Петербурга» от 04.09.2023

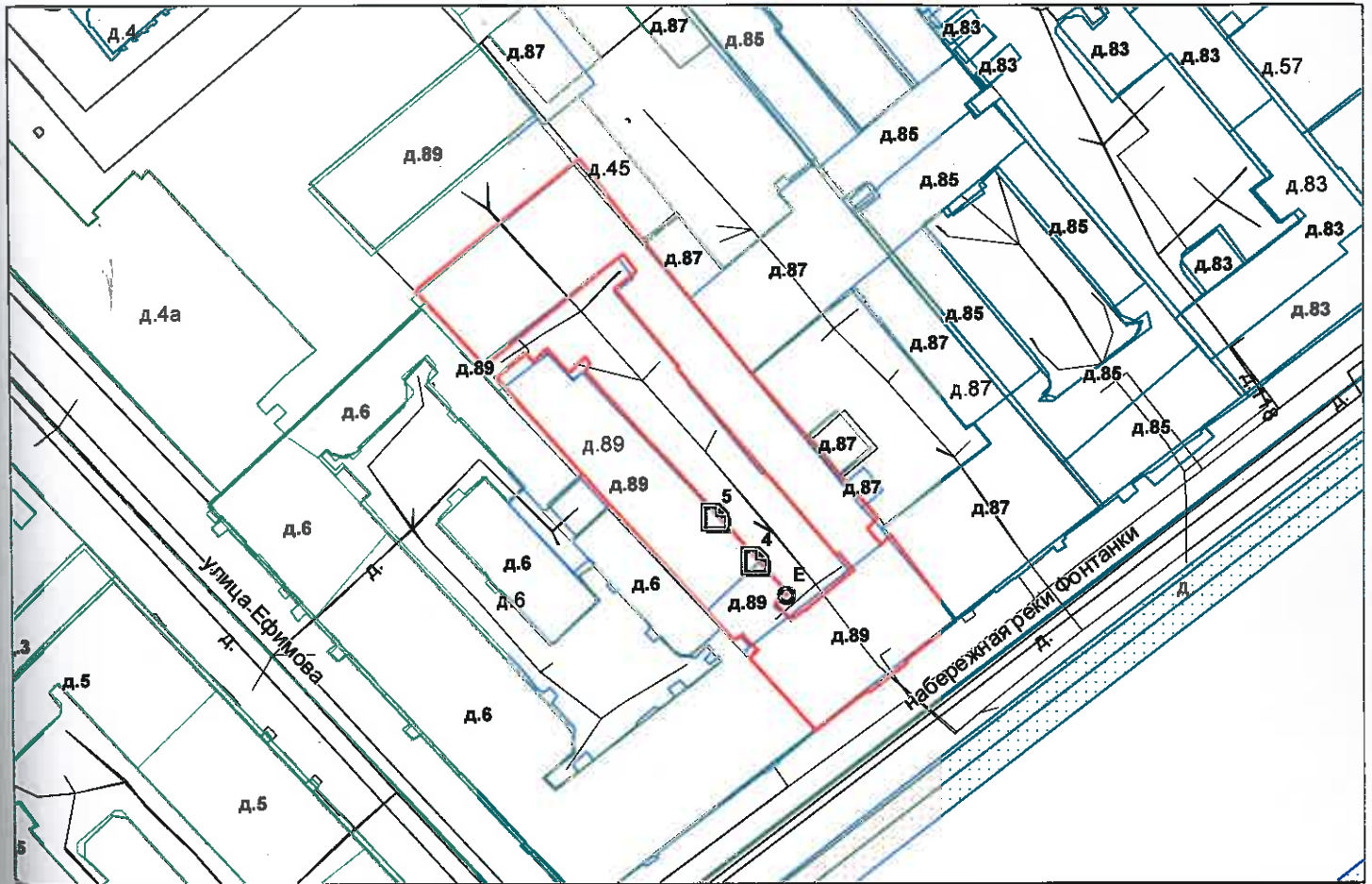
№04-10-18105/23-0-0. Элементы благоустройства объекта аренды указаны по состоянию на 12.09.2023.

\* не заполняется при учете первичного объекта недвижимости

\*\* не заполняется, если объектом аренды является здание, сооружение

\*\*\* не заполняется, если объект аренды соответствует объекту учета

**2. Схема расположения входов.**



— границы строения

Дополнительные сведения о строении: \_\_\_\_\_

**3. Ведомость координат центров входов.**

№ п/п	Характерная точка	№ вх.	Координаты центра входа		Примечание
			X, м	Y, м	
1	Е	4	114186.71	93045.38	
2	Е	5	114180.64	93051.92	

Исполнитель: Кузнецова У.И.

Начальник ПИБ Центральное  
департамента кадастровой

деятельности:  
Дата: 12 сентября 2023 года



В.Б. Митичева

Район: \_\_\_\_\_

Адмиралтейский





Всего пронумеровано и  
прошнуровано 2 листа(ов)  
2023г.

Начальник ЦИБ Центральное  
департамент кадастровой  
деятельности  
В.Б. Митичева







ПРАВИТЕЛЬСТВО САНКТ-ПЕТЕРБУРГА  
КОМИТЕТ ПО КОНТРОЛЮ ЗА ИМУЩЕСТВОМ  
САНКТ-ПЕТЕРБУРГА

АКТ  
обследования объекта нежилого фонда

Санкт-Петербург

12 октября 2023 года

Обследование начато в «14» час. «00» мин.  
Обследование окончено в «14» час. «15» мин.

На основании задания Комитета по контролю за имуществом Санкт-Петербурга от 09 октября 2023 года № 7475 сотрудниками Комитета по контролю за имуществом Санкт-Петербурга:

ведущим специалистом отдела контроля имущества Управления контроля использования имущества южных районов Санкт-Петербурга Шатравиной Е.В.;

главным специалистом отдела контроля имущества Управления контроля использования имущества южных районов Санкт-Петербурга Бибиковой Л.Р.

в присутствии:

проведено обследование помещения, расположенного по адресу: Санкт-Петербург, набережная реки Фонтанки, дом 89, литера А, помещение 7-Н (далее – Объект).

Кадастровый номер Объекта: 78:32:0001058:3470.

Реестровый номер Объекта (при наличии): 0002К0893Н0002.

Технические характеристики Объекта согласно информационным ресурсам и технической документации (при наличии): площадь: 140.8 кв.м. Этаж: первый. Вход: два отдельных входа со двора. Элементы благоустройства: электроснабжение, водоснабжение/водоотведение, теплоснабжение.

Статус объекта культурного наследия: сведения отсутствуют.

Основание пользования (при наличии): право государственной собственности Санкт-Петербурга (рег. № 1477159.1 от 06.03.2001).

В ходе обследования проводилось: осмотр, фотофиксация (Canon IXUS 180(№ 3400443)).

Обследование проводилось с использованием документов технического и кадастрового учета: плана, содержащегося в выписке ЕГРН от 24.08.2023 № КУВИ-001/2023-193746852, приложенной к письму СПб ГКУ "Имущество Санкт-Петербурга" от 29.09.2023 № 04-07-19968/23-0-0.

В результате проведения обследования установлено:

Доступ:

Обеспечен

Не обеспечен

Объект:

Используется

Не используется

Состояние Объекта\*:

Евростандарт

Удовлетворительное

Отличное

Неудовлетворительное

Нормальное

**Вид использования Объекта:** не используется.

**Пользователь:** отсутствует.

**Перепланировка/переустройство:** образован проход из ч.п. 6 в ч.п. 5 (фото 4); перенесен проход из ч.п. 5 в ч.п. 4 (фото 5); отсутствует проход из ч.п. 4 в ч.п. 3 (фото 7); в ч.п. 12 установлены унитаз и раковина (фото 12).

**Иные лица, использующие Объект:** сведения отсутствуют.

**Подключение к сетям инженерного обеспечения (при наличии):**

электроснабжения

водоснабжения/водоотведения

\_\_\_\_\_  
(указывается основание подключения (при наличии)\*\*)

\_\_\_\_\_  
(указывается основание подключения (при наличии)\*\*)

газоснабжения

теплоснабжения

\_\_\_\_\_  
(указывается основание подключения(при наличии)\*\*)

\_\_\_\_\_  
(указывается основание подключения(при наличии)\*\*)

**Применение контрольно-кассовой техники на Объекте:**

применяется

не применяется

**Дополнительная информация:** доступ на Объект обеспечен представителем СПб ГКУ "Имущество Санкт-Петербурга".

**Выявленные нарушения:** несоответствие планировки Объекта документам технического и кадастрового учета.

**Приложение:**

Фототаблица

Копии документов технического учета

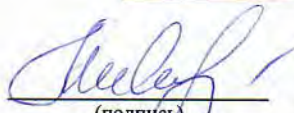
Иное:

\_\_\_\_\_  
Ведущий специалист

\_\_\_\_\_  
(должность лица, проводившего обследование)

\_\_\_\_\_  
Главный специалист

\_\_\_\_\_  
(должность лица, проводившего обследование)



\_\_\_\_\_  
(подпись)

\_\_\_\_\_  
/ Шатравина Е.В. /

\_\_\_\_\_  
(фамилия, имя, отчество)

\_\_\_\_\_  
/ Бибикова Л.Р. /

\_\_\_\_\_  
(фамилия, имя, отчество)

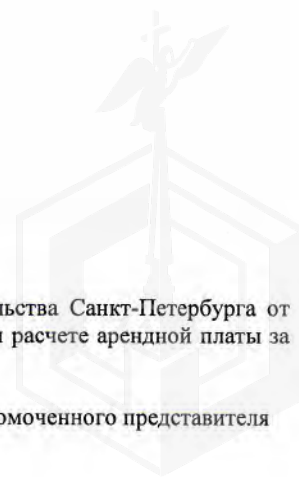
Копия акта получена\*\*\*

\_\_\_\_\_  
(ФИО правообладателя (пользователя) Объекта, его уполномоченного представителя (при наличии документов, подтверждающих полномочия))

\*В соответствии с классификацией состояния объектов, указанных в постановлении Правительства Санкт-Петербурга от 21.12.2005 № 1958 «О порядке определения базовых ставок и коэффициентов, применяемых при расчете арендной платы за объекты нежилого фонда, арендодателем которых является Санкт-Петербург»

\*\*Указывается на основании документов, представленных пользователем Объекта

\*\*\*Предоставляется по письменному запросу правообладателя (пользователя) Объекта, его уполномоченного представителя



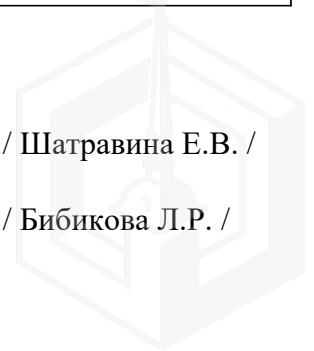
ФОТОТАБЛИЦА

Фото 1	
Описание:	Адресная табличка на фасаде здания

Фото 2	
Описание:	Вход на Объект

Ответственные за проведение обследования: \_\_\_\_\_ / Шатравина Е.В. /

\_\_\_\_\_ / Бибикина Л.Р. /

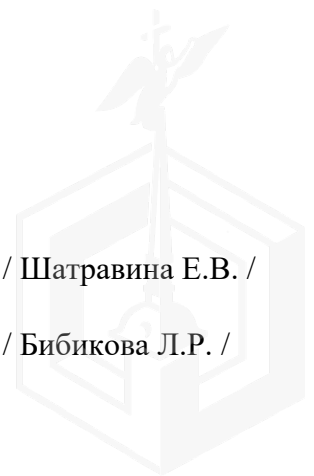




Ответственные за проведение обследования:

\_\_\_\_\_ / Шатравина Е.В. /

\_\_\_\_\_ / Бибикина Л.Р. /





Ответственные за проведение обследования: \_\_\_\_\_ / Шатравина Е.В. /

\_\_\_\_\_ / Бибикова Л.Р. /

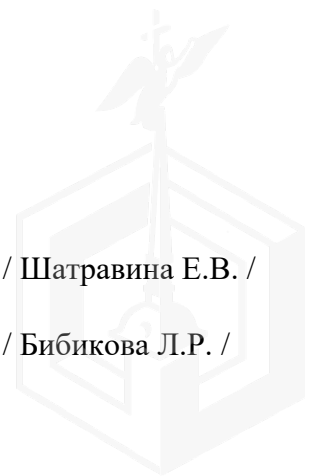


Фото 7	
Описание:	Вид внутри Объекта

Фото 8	
Описание:	Вид внутри Объекта

Ответственные за проведение обследования: \_\_\_\_\_ / Шатравина Е.В. /

\_\_\_\_\_ / Бибикова Л.Р. /

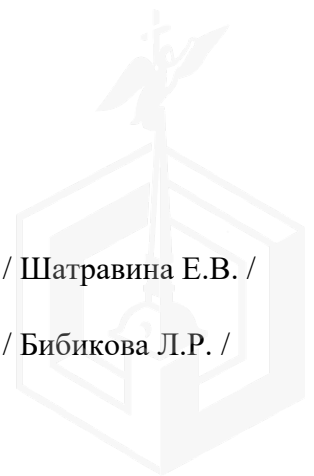


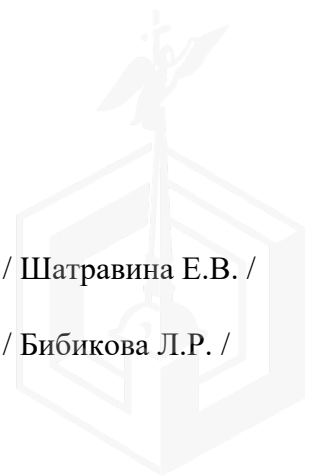
Фото 9	
Описание:	Вид внутри Объекта

Фото 10	
Описание:	Вид внутри Объекта

Ответственные за проведение обследования:

\_\_\_\_\_ / Шатравина Е.В. /

\_\_\_\_\_ / Бибилова Л.Р. /





Ответственные за проведение обследования: \_\_\_\_\_ / Шатравина Е.В. /

\_\_\_\_\_ / Бибикова Л.Р. /

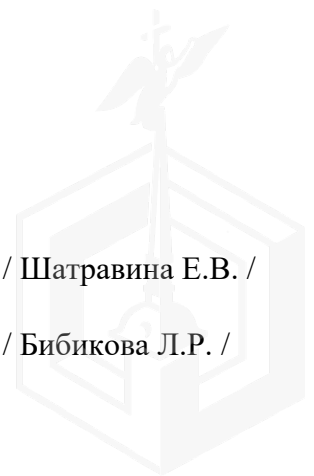




Фото 13	
Описание:	Вид внутри Объекта

Фото 14	
Описание:	Вид внутри Объекта

Ответственные за проведение обследования: \_\_\_\_\_ / Шатравина Е.В. /

\_\_\_\_\_ / Бибикова Л.Р. /

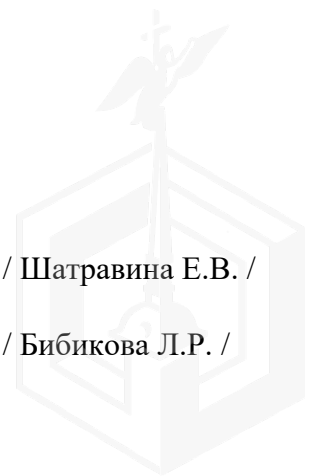
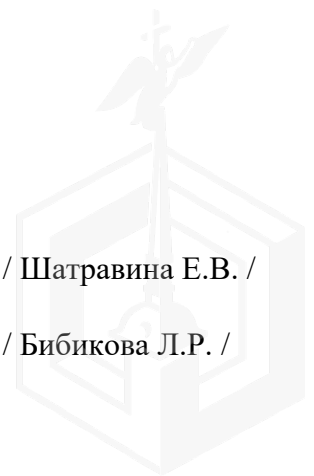


Фото 15	
Описание:	Вид внутри Объекта

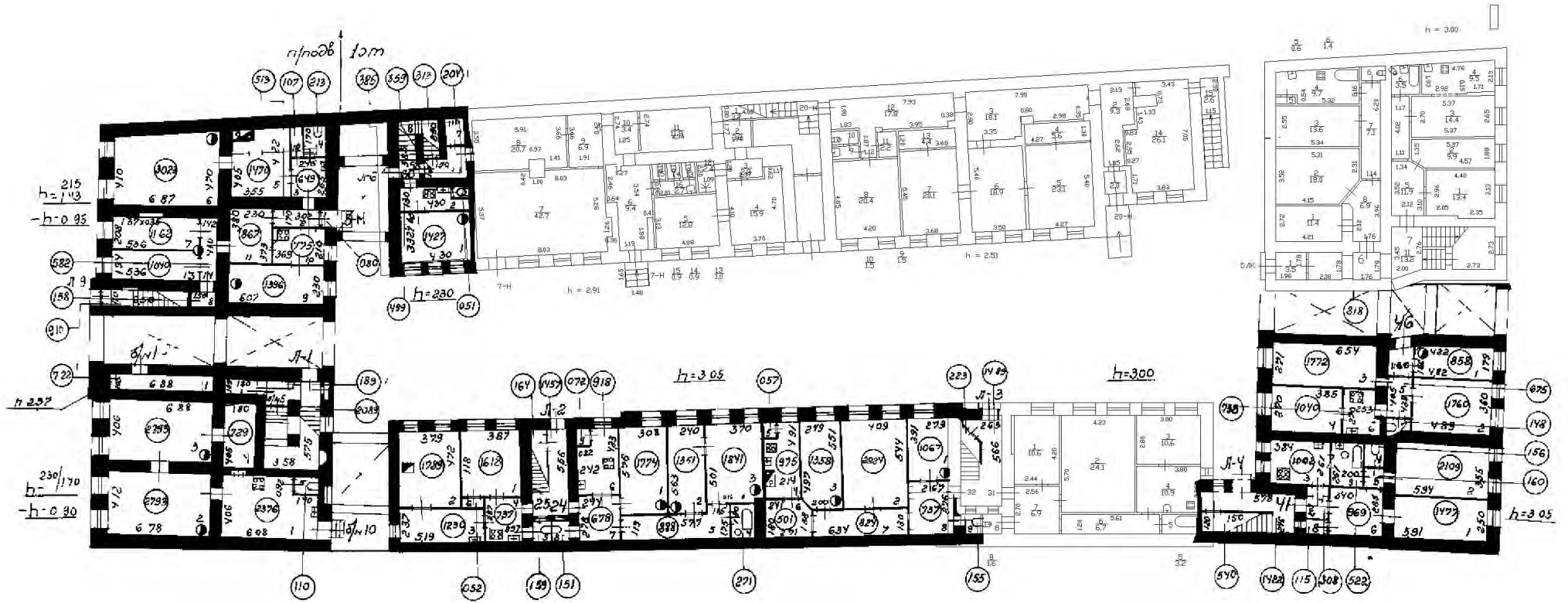
Фото 16	
Описание:	Вид внутри Объекта

Ответственные за проведение обследования: \_\_\_\_\_ / Шатравина Е.В. /

\_\_\_\_\_ / Бибикова Л.Р. /



План 1 этажа





ПРАВИТЕЛЬСТВО САНКТ-ПЕТЕРБУРГА

КОМИТЕТ ПО ГОСУДАРСТВЕННОМУ  
КОНТРОЛЮ, ИСПОЛЬЗОВАНИЮ  
И ОХРАНЕ ПАМЯТНИКОВ ИСТОРИИ  
И КУЛЬТУРЫ

САНКТ-ПЕТЕРБУРГСКОЕ  
ГОСУДАРСТВЕННОЕ КАЗЕННОЕ  
УЧРЕЖДЕНИЕ  
"ЦЕНТР ИНФОРМАЦИОННОГО  
ОБЕСПЕЧЕНИЯ ОХРАНЫ ОБЪЕКТОВ  
КУЛЬТУРНОГО НАСЛЕДИЯ"  
(СПб ГКУ ЦИОООН)

ул. Зодчего Росси, д. 1-3, Санкт-Петербург, 191011  
тел. (812) 417-2232  
<http://cioookn.kgiop.gov.spb.ru>

Заместителю директора  
СПб ГКУ "Имущество Санкт-Петербурга"

Очкивской О.С.

№01-43-20684/23-0-1 от 25.08.2023

№ 01-43-20684/23-0-0 от 24.08.2023

На № 04-07-17423/23-0-0 от 24.08.2023

На Ваше обращение сообщаем, что объект по адресу: **г. Санкт-Петербург, набережная реки Фонтанки, дом 89, литера А** на основании Приказа председателя КГИОП № 15 от 20.02.2001 относится к числу выявленных объектов культурного наследия "**Дом Г.Г. фон Лерхе**".

Объект подлежит государственной охране и использованию в соответствии с Федеральным законом от 25.06.2002 № 73-ФЗ "Об объектах культурного наследия (памятниках истории и культуры) народов Российской Федерации", Законом Санкт-Петербурга от 12.07.2007 № 333-64 "Об охране объектов культурного наследия в Санкт-Петербурге", а также иными нормативными правовыми актами.

**Начальник отдела информации об  
объектах культурного наследия и  
режимах зон охраны**

ДОКУМЕНТ ПОДПИСАН  
ЭЛЕКТРОННОЙ ПОДПИСЬЮ

Сертификат 00CDFC792B66C41EB232883D93E72D081D  
Владелец **Коробкова Елена Валентиновна**  
Действителен с 11.10.2022 по 04.01.2024

**Е.В. Коробкова**

Петрова А.А.  
(812) 417-43-46



06.12.2022



**МЧС РОССИИ**

**ГЛАВНОЕ УПРАВЛЕНИЕ  
МИНИСТЕРСТВА РОССИЙСКОЙ ФЕДЕРАЦИИ  
ПО ДЕЛАМ ГРАЖДАНСКОЙ ОБОРОНЫ,  
ЧРЕЗВЫЧАЙНЫМ СИТУАЦИЯМ И ЛИКВИДАЦИИ  
ПОСЛЕДСТВИЙ СТИХИЙНЫХ БЕДСТВИЙ  
ПО Г. САНКТ-ПЕТЕРБУРГУ  
(Главное управление МЧС России  
по г. Санкт-Петербургу)**

ул. Большая Морская, д. 40, лит. А  
г. Санкт-Петербург, 190031  
тел. (812) 718-25-05, факс (812) 571-53-34

02.12.2022 № 123-120-13550

На № 04-21-22397/22-0-0 от 11.11.2022

О предоставлении учетных данных

Заместителю директора  
СПб ГКУ «Имущество  
Санкт-Петербурга»

Очкивской О.С.

ул. Новгородская, д. 20, лит. А, пом. 2-Н  
Санкт-Петербург, 191124

Уважаемая Ольга Сергеевна!

Главное управление МЧС России по г. Санкт-Петербургу (далее – Главное управление) на Ваш запрос сообщает, что по учетным данным Главного управления, объекты недвижимости, расположенные по адресам:

Санкт-Петербург, Галерная ул., д. 4, лит. А, пом. 6-Н, 10-Н;

Санкт-Петербург, ул. Марата, д. 70а-70б, лит. А, пом. 4-Н;

Санкт-Петербург, ул. Маршала Казакова, д. 1, к. 1, лит. Г, пом. 2-Н;

Санкт-Петербург, наб. реки Фонтанки, д. 89, лит. А, пом. 7-Н;

Санкт-Петербург, пр. Наставников, д. 46, к. 2, лит. А, пом. 10-Н;

Санкт-Петербург, проспект Римского-Корсакова, дом 8/18, литера А,  
пом. 9-Н, 13-Н;

Санкт-Петербург, г. Ломоносов, ул. Победы, д. 15, лит. А, пом. 2-Н  
не являются защитными сооружениями гражданской обороны.

Заместитель начальника Главного управления  
(по гражданской обороне и защите населения)

Е.В. Цыганов

Казанцева Полина Дмитриевна  
(812) 247-09-36

СПб ГКУ «Имущество СПб»  
№ 04-21-63097/22-0-0  
от 06.12.2022





ПАО "Ленэнерго"  
189498  
Воскресенская

**ПУБЛИЧНОЕ АКЦИОНЕРНОЕ ОБЩЕСТВО  
ЭНЕРГЕТИКИ И ЭЛЕКТРИФИКАЦИИ «ЛЕНЭНЕРГО»**

площадь Конституции, д. 1, Санкт-Петербург, 196247

тел: 8 (800) 700-14-71, факс: 8 (812) 494-32-54, e-mail: office@lenenergo.ru, горячая линия: 8 (812) 494-31-71

**А К Т  
об осуществлении технологического присоединения**

№ 15-38109

от "09" 04 20 16 г.

Публичное акционерное общество энергетики и электрификации «Ленэнерго»,

(полное наименование сетевой организации)

именуемое в дальнейшем сетевой организацией, в лице

Начальника департамента технологического присоединения по СПб

Леонида Вадимовича Тарараксина,

(должность, Ф.И.О. лица – представителя сетевой организации)

действующего на основании

доверенности 399-15 от 07.10.2015г.,

(устава, доверенности, иных документов)

с одной стороны, и

Комитет по управлению городским имуществом

(полное наименование заявителя – юридического лица, Ф.И.О. заявителя – физического лица)

именуемая в дальнейшем заявителем с другой стороны, вместе именуемые сторонами, оформили и подписали настоящий акт о нижеследующем.

Характеристики выполненного присоединения:

максимальная мощность: **15,0 (пятнадцать) кВт**, с учетом опосредованно присоединенных энергопринимающих устройств субабонентов;

Энергопринимающие устройства заявителя: **ВРУ объекта в совокупности с питающей, распределительной и групповой сетями.**

№ объекта	Наименование объекта	Адрес объекта
1	Нежилое помещение	г. Санкт-Петербург, наб. реки Фонтанки, д.89, лит.А, пом.7Н



Перечень точек присоединения:

№ объекта	Точка присоединения	Источник питания (наименование питающих линий)	Описание точки присоединения	Уровень напряжения (кВ)	Максимальная мощность (кВт)	Категория надежности электроснабжения	Предельное значение коэффициента реактивной мощности (tg φ)	Устройства защиты, релейной защиты, противоаварийной и режимной автоматики
1	РУ), 0,38 кВ к/р № 1058 (через распределительную сеть дома)	ПС-542 (РТП 5490, ТП 5182, ф.542-204, ф.542-209)	Контактные соединения коммутационных аппаратов 0,38 кВ в кабельном разделителе № 1058 и кабельных наконечников кабельной линии 0,38 кВ, отходящей в сторону ГРЩ дома № 89 лит.А по наб. реки Фонтанки (через распределительную сеть дома)	0,38/0,22	15,0	3	0,35	-

Приборы учета (измерительные комплексы):

№ объекта	Точка присоединения	Приборы учета			Измерительные трансформаторы тока				Измерительные трансформаторы напряжения			
		Место установки	Тип	Класс точности	Место установки	Тип	Коэффициент трансформации	Класс точности	Место установки	Тип	Коэффициент трансформации	Класс точности
1	Учет электроэнергии организован в соответствии с требованиями раздела X Основных положений функционирования розничных рынков, утвержденных Постановлением Правительства РФ № 442 от 04.05.2012 г.											

Прочие сведения:

Акт об осуществлении технологического присоединения: № 14-19668-ЦР (рег.№ 160217 от 14.09.2015г.) – аннулируется.

Стороны подтверждают, что технологическое присоединение энергопринимающих устройств (энергетических установок) к электрической сети сетевой организации выполнено в соответствии с правилами и нормами. Заявитель претензий по оказанию услуг к сетевой организации не имеет.

Подписи сторон:

Сетевая организация:  
ПАО «Ленэнерго»

Заявитель:  
КИО СПб

Начальник департамента технологического присоединения по СПб

Председатель

/Тараксин Л.В./



/Лудинова Ю.В./

