

ПРАВИТЕЛЬСТВО САНКТ- ПЕТЕРБУРГА  
КОМИТЕТ ИМУЩЕСТВЕННЫХ ОТНОШЕНИЙ САНКТ-ПЕТЕРБУРГА

РЕШЕНИЕ

о проведении аукциона на право заключения договора аренды объекта нежилого фонда,  
находящегося в государственной собственности Санкт-Петербурга

от 28.12.2023

№ 05-25-49720/23-0-0

В соответствии с распоряжением Комитета имущественных отношений Санкт-Петербурга от 31.07.2019 № 127-р «О проведении аукционов на право заключения договоров аренды объектов нежилого фонда, находящихся в государственной собственности Санкт-Петербурга»:

1. Провести торги в форме аукциона на право заключения договора аренды объекта нежилого фонда (далее – Аукцион), находящегося в государственной собственности Санкт-Петербурга (далее – Объект), расположенного по адресу: Санкт-Петербург, Арсенальная ул., д. 1, литера А, пом. 6-Н.

Район Санкт-Петербурга: Калининский  
Кадастровый номер: 78:10:0005134:2187

Этаж: 1

Общая площадь помещения: 98,2 кв.м

Входы: 1 отдельный с улицы

Элементы благоустройства: электроснабжение, водоснабжение, канализация, отопление

Целевое назначение: нежилое

2. АО «Фонд имущества Санкт-Петербурга» обеспечить организацию Аукциона.

3. Проведение Аукциона осуществляется в электронной форме.

4. Установить, что:

4.1. Договор аренды Объекта заключается на 10 лет.

4.2. Начальная цена составляет 706 407,28 (семьсот шесть тысяч четыреста семь рублей 28 копеек) (без учета НДС).

5. Ограничения, обременения в отношении Объекта, определяемые в соответствии с заключениями уполномоченных исполнительных органов государственной власти и сведениями из Единого государственного реестра недвижимости: Объект расположен в границах зон охраны и (или) защитных зон объектов культурного наследия на территории Санкт-Петербурга: единой зоне регулирования застройки и хозяйственной деятельности 2 (участок ОЗРЗ-2(10)).

6. Информация о наличии (отсутствии) перепланировок/переустройства Объекта, не согласованных в установленном порядке: отсутствует.

7. Информация о наличии (отсутствии) технологического присоединения энергопринимающих устройств, необходимых для электроснабжения Объекта к электрическим сетям: 2,83 кВт.

8. Участниками Аукциона могут являться только физические лица, не являющиеся индивидуальными предпринимателями и применяющие специальный налоговый режим «Налог на профессиональный доход», субъекты малого и среднего предпринимательства, имеющие право на поддержку органами государственной власти и органами местного самоуправления в соответствии с частями 3 и 5 статьи 14 Федерального закона от 24.07.2007 №209-ФЗ «О развитии малого и среднего предпринимательства в Российской Федерации», или организации, образующие инфраструктуру поддержки субъектов малого и среднего предпринимательства.

Заместитель  
председателя Комитета

К.В. Фёдоров

ДОКУМЕНТ ПОДПИСАН  
ЭЛЕКТРОННОЙ ПОДПИСЬЮ

Сертификат 30A938D147CAB513E536F99D7AA574DC  
Владелец Федоров Кирилл Валентинович  
Действителен с 15.06.2023 по 07.09.2024

**РАСЧЕТ**

арендной платы за нежилое помещение  
к договору аренды нежилого фонда

№ \_\_\_\_\_ от \_\_\_\_\_ г. по адресу:  
195009, г. Санкт-Петербург, Арсенальная улица, д. 1, литера А, помещение N 6-Н

**1. СПРАВОЧНЫЕ ДАННЫЕ**

1.1. Наименование предприятия, арендующего данное помещение

1.2. Существующие ограничения на использование объекта

Офисное: нет Торговое: нет Промышленное: нет

1.3. Арендваемая площадь (м.кв.): 98.20

1.4. Занимаемые этажи: 1 этаж

Тех.этаж: нет;

1.5. Состояние помещения: нормальное

1.6. Вход в помещение: отдельный с улицы

1.7. Тип здания: капитальное

1.8. Благоустройства: Водоснабжение: есть; Электроснабжение: есть;

Отопление: есть; Канализация: есть;

1.9. Коэффициент социальной значимости арендатора: 1.0

1.10. Расположение:

Зона: 3

Координата X: 116 927 Координата Y: 96 627

**2. РАСЧЕТ АРЕНДНОЙ ПЛАТЫ**

2.1. Расчетные коэффициенты

Базовая ставка	9 527.000
Арендный	0.700
Местоположения	0.569
Площади	1.078
Занимаемых этажей	1.000
Состояния помещения	1.000
Входа в помещение	1.000
Типа здания	1.000
Элементов благоустройства	
- водоснабжения	1.000
- канализации	1.000
- отопления	1.000
- электричества	1.000
Ставка арендной платы в РУБ. за м.кв. в год (без льгот):	4 090.583
Ставка арендной платы в РУБ. за м.кв. в год:	4 090.583

Индекс изменения размеров ставки арендной платы 1.758565110

Наилучшее использование: Торговля

Арендная плата при наилучшем использовании:

Без льгот:

В год: 706 407.28 руб. в квартал: 176 601.82 руб. в месяц: 58 867.27 руб.

Средняя стоимость 1 кв.м. в год: 7 193.56 руб.

Общая арендуемая площадь по договору: 98.20 (помещений: 1)

Количество объектов в расчете: 1

Арендная плата при наилучшем использовании:

Без льгот:

В год: 706 407.28 руб. в квартал: 176 601.82 руб. в месяц: 58 867.27 руб.

С учетом коэффициента социальной значимости:

В год: 706 407.28 руб. в квартал: 176 601.82 руб. в месяц: 58 867.27 руб.

Средняя стоимость 1 кв.м. в год: 7 193.56 руб.

Дата расчета: 09.01.2024 Исполнитель: \_\_\_\_\_

Зайкова Г.Г.

# СПРАВКА ДЛЯ РАСЧЕТА АРЕНДНОЙ ПЛАТЫ



## 1. Сведения об объекте.

Адрес объекта:

Район	Калининский	Улица	Арсенальная улица		
Номер дома	1	Корпус	Литера	А	

Описательный адрес (угловых и сквозных строений):

Кондратьевский проспект, дом б/н; Арсенальная улица, дом 1

Тип здания:

- Капитальное  
 Капитальное деревянное

Тип объекта аренды:

- |  |  |
|--|--|
| <input type="checkbox"/> здание                  | <input type="checkbox"/> часть здания          |
| <input type="checkbox"/> сооружение              | <input type="checkbox"/> часть сооружения      |
| <input checked="" type="checkbox"/> помещение(я) | <input type="checkbox"/> часть(и) помещения(й) |

Номер объекта учета \*:

6-Н

Номер помещения(й) (части(ей)), сдаваемого(ых) в аренду \*\*:

6-Н

Занимаемые этажи:

- 1-й этаж  
 2-й этаж (с лифтом)  
 2-й этаж (без лифта)  
 Выше 2-го (с лифтом)  
 Выше 2-го (без лифта)  
 Подвал (с заглублением до 1.5 м включительно)  
 Подвал (с заглублением более 1.5 м)  
 Цоколь (с заглублением до 0.5 м включительно)  
 Цоколь (с заглублением более 0.5 м)

Элементы благоустройства здания:

- Электроснабжение  
 Водоснабжение  
 Отопление  
 Канализация

Элементы благоустройства объекта учета \*:

- Электроснабжение  
 Водоснабжение  
 Отопление  
 Канализация

Элементы благоустройства объекта аренды \*\*:

- |  |   |
|--|---|
| <input checked="" type="checkbox"/> Электроснабжение | <input checked="" type="checkbox"/> Водоснабжение |
| <input checked="" type="checkbox"/> Отопление        | <input checked="" type="checkbox"/> Канализация   |

Технический этаж

Входы в помещение:	Количество:	Номера по ситуационному плану:
С улицы отдельных:	1	5
С улицы общих:		
Со двора отдельных:		
Со двора общих:		
Через проходную:		

Общая площадь здания (кв. м):

(заполняется при учете ПОН)

Общая площадь объекта учета (кв. м):

98.2

Общая площадь помещения(й) (части(ей)), сдаваемого в аренду на занимаемом этаже (кв.м):

98.2

6-Н

Коэффициент потребительских качеств \*\*\*:

Общая площадь помещения(й) (части(ей)), сдаваемого(ых) в аренду на занимаемом этаже,

с учетом коэффициента потребительских качеств \*\*\*(кв. м):

Общая площадь объекта аренды (кв.м):

98.2

**Примечание:**

Общая площадь объекта учета по сведениям Единого государственного реестра недвижимости: 98.2 кв.м

В 2012 году (с учетом последующих корректировок, при наличии) в филиал ФГБУ «ФКП Росреестра» по Санкт-Петербургу сведения о помещении были переданы для включения в Государственный кадастр недвижимости (с 01.01.2017 - Единый государственный реестр недвижимости) – верно/неверно (ненужное зачеркнуть)

Сведения о перепланировке и т.д.

Характеристики и тип входа в объект аренды указаны согласно Выписке из ЕГРН б/н от 02.03.2023.

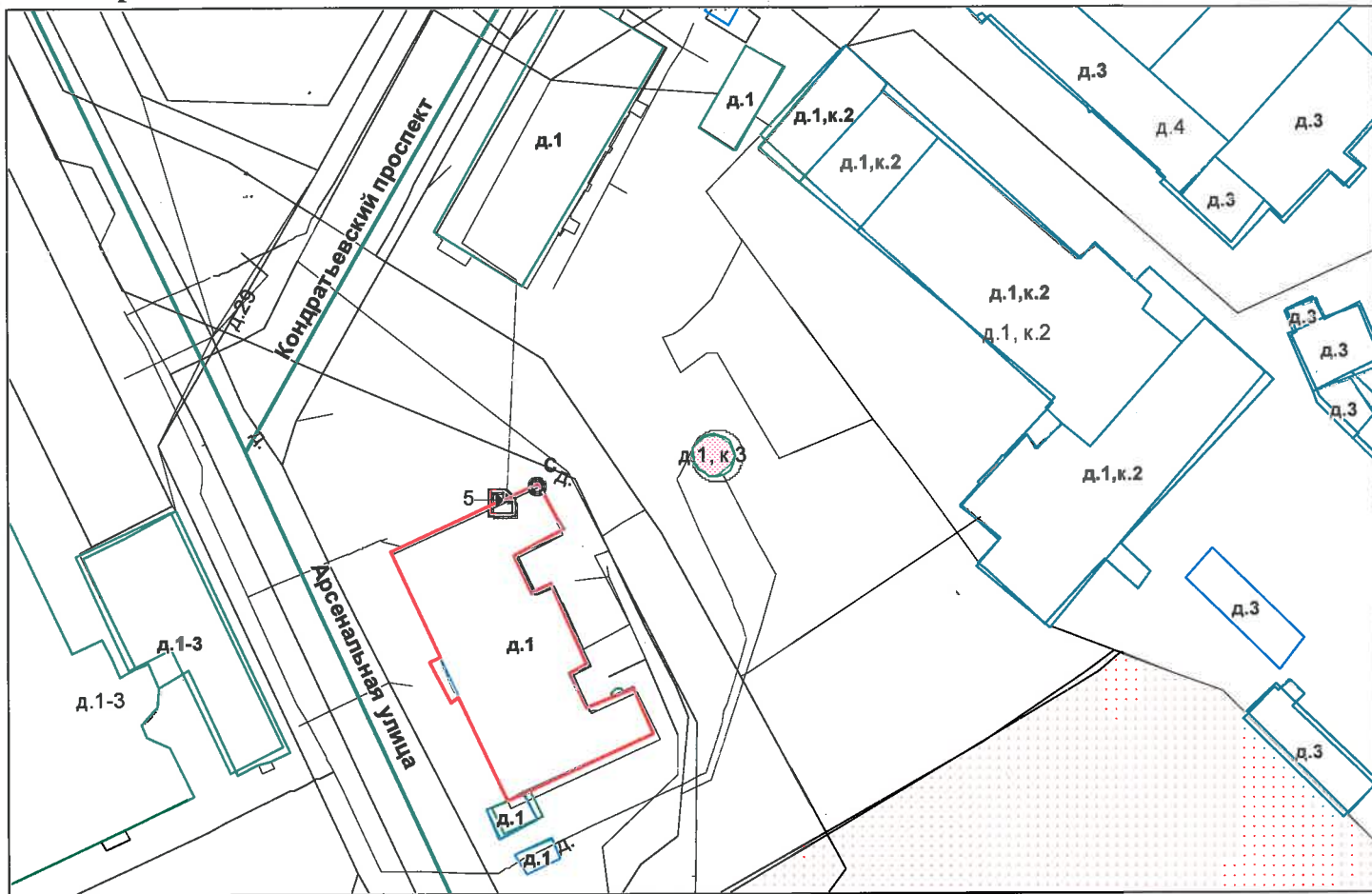
Элементы благоустройства объекта аренды указаны по состоянию на 10.05.2023

\* не заполняется при учете первичного объекта недвижимости

\*\* не заполняется, если объектом аренды является здание, сооружение

\*\*\* не заполняется, если объект аренды соответствует объекту учета

## 2. Схема расположения входов.



— - границы строения

Дополнительные сведения о строении: \_\_\_\_\_

## 3. Ведомость координат центров входов.

№ п/п	Характерная точка	№ вх.	Координаты центра входа		Примечание
			X, м	Y, м	
1	С	5	116927.99	96627.66	

Исполнитель: Белякова Л.Д.

Начальник ПИБ Северное департамента  
кадастровой деятельности: Л.Г. Панина

Дата: 10 мая 2023 года

Район: \_\_\_\_\_

Калининский



Пронумеровано  
скреплено печатью \_\_\_\_\_ листов  
« 10 » 03 2023 г.

Начальник ПИБ Северное  
департамент кадастровой деятельнос  
Л.Г. Панина

М.П. *Л.Г. Панина*



**Филиал публично-правовой компании "Роскадастр" по Санкт-Петербургу**

полное наименование органа регистрации прав

Выписка из Единого государственного реестра недвижимости об объекте недвижимости

Сведения о характеристиках объекта недвижимости

На основании запроса от 19.09.2023, поступившего на рассмотрение 19.09.2023, сообщаем, что согласно записям Единого государственного реестра недвижимости:

Раздел 1 Лист 1

Помещение			
вид объекта недвижимости			

Лист № 1 раздела 1	Всего листов раздела 1: 2	Всего разделов: 3	Всего листов выписки: 4
--------------------	---------------------------	-------------------	-------------------------

19.09.2023г. № КУВИ-001/2023-213344710	
Кадастровый номер:	78:10:0005134:2187
Номер кадастрового квартала:	78:10:0005134
Дата присвоения кадастрового номера:	14.09.2012

Ранее присвоенный государственный учетный номер:	Кадастровый номер 78:10:5134:31:40:2
Местоположение:	Санкт-Петербург, ул. Арсенальная, д. 1, литера. А, пом. 6-Н
Площадь:	98,2
Назначение:	Нежилое
Наименование:	Нежилое помещение
Номер, тип этажа, на котором расположено помещение, машино-место	Этаж № 1
Вид жилого помещения:	данные отсутствуют
Кадастровая стоимость, руб.:	6622474,22
Кадастровые номера иных объектов недвижимости, в пределах которых расположен объект недвижимости:	78:10:0005134:2023
Кадастровые номера объектов недвижимости, из которых образован объект недвижимости:	данные отсутствуют
Кадастровые номера образованных объектов недвижимости:	данные отсутствуют
Сведения о включении объекта недвижимости в состав предприятия как имущественного комплекса:	данные отсутствуют
Сведения о включении объекта недвижимости в состав единого недвижимого комплекса:	данные отсутствуют
Виды разрешенного использования:	данные отсутствуют
Сведения о включении объекта недвижимости в реестр объектов культурного наследия:	данные отсутствуют
Сведения о кадастровом инженере:	данные отсутствуют

полное наименование должности	 ДОКУМЕНТ ПОДПИСАН ЭЛЕКТРОННОЙ ПОДПИСЬЮ	инициалы, фамилия
	Сертификат: 00BV056B7401CB38D2B3576ACDC8425108 Владелец: ФЕДЕРАЛЬНАЯ СЛУЖБА ГОСУДАРСТВЕННОЙ РЕГИСТРАЦИИ, КАДАСТРА И КАРТОГРАФИИ Действителен: с 27.06.2023 по 19.09.2024	

Помещение			
вид объекта недвижимости			
Лист № 2 раздела 1	Всего листов раздела 1: 2	Всего разделов: 3	Всего листов выписки: 4
19.09.2023г. № КУВИ-001/2023-213344710			
Кадастровый номер:		78:10:0005134:2187	
Сведения об отнесении жилого помещения к определенному виду жилых помещений специализированного жилищного фонда, к жилым помещениям наемного дома социального использования или наемного дома коммерческого использования:		данные отсутствуют	
Статус записи об объекте недвижимости:		Сведения об объекте недвижимости имеют статус "актуальные, ранее учтенные"	
Особые отметки:		Сведения, необходимые для заполнения раздела: 9 - Сведения о части (частях) помещения, отсутствуют.	
Получатель выписки:		Ваулина Анастасия Андреевна, действующий(ая) на основании документа "" САНКТ-ПЕТЕРБУРГСКОЕ ГОСУДАРСТВЕННОЕ КАЗЕННОЕ УЧРЕЖДЕНИЕ "ИМУЩЕСТВО САНКТ-ПЕТЕРБУРГА"	

полное наименование должности		ДОКУМЕНТ ПОДПИСАН	инициалы, фамилия
		ЭЛЕКТРОННОЙ ПОДПИСЬЮ	
Сертификат: 00ВВ056В7401СВ38D2В3576АСDС8425108		Владелец: ФЕДЕРАЛЬНАЯ СЛУЖБА ГОСУДАРСТВЕННОЙ	
РЕГИСТРАЦИИ, КАДАСТРА И КАРТОГРАФИИ		Действителен: с 27.06.2023 по 19.09.2024	

Выписка из Единого государственного реестра недвижимости об объекте недвижимости  
Сведения о зарегистрированных правах

Помещение			
вид объекта недвижимости			
Лист № 1 раздела 2	Всего листов раздела 2: 1	Всего разделов: 3	Всего листов выписки: 4
19.09.2023г. № КУВИ-001/2023-213344710			
Кадастровый номер:		78:10:0005134:2187	
1	Правообладатель (правообладатели):	1.1	Санкт-Петербург
	Сведения о возможности предоставления третьим лицам персональных данных физического лица:	1.1.1	данные отсутствуют
2	Вид, номер, дата и время государственной регистрации права:	2.1	Собственность 78-01-285/2003-525.2 09.12.2003 00:00:00
3	Сведения об осуществлении государственной регистрации сделки, права без необходимого в силу закона согласия третьего лица, органа:	3.1	данные отсутствуют
4	Ограничение прав и обременение объекта недвижимости:	не зарегистрировано	
5	Договоры участия в долевом строительстве:	не зарегистрировано	
6	Заявленные в судебном порядке права требования:	данные отсутствуют	
7	Сведения о возможности предоставления третьим лицам персональных данных физического лица	данные отсутствуют	
8	Сведения о возражении в отношении зарегистрированного права:	данные отсутствуют	
9	Сведения о наличии решения об изъятии объекта недвижимости для государственных и муниципальных нужд:	данные отсутствуют	
10	Сведения о невозможности государственной регистрации без личного участия правообладателя или его законного представителя:	данные отсутствуют	
11	Правопритязания и сведения о наличии поступивших, но не рассмотренных заявлений о проведении государственной регистрации права (перехода, прекращения права), ограничения права или обременения объекта недвижимости, сделки в отношении объекта недвижимости:	отсутствуют	



ДОКУМЕНТ ПОДПИСАН  
ЭЛЕКТРОННОЙ ПОДПИСЬЮ

Сертификат: 00ВВ056В7401СВ38D2В3576АСDС8425108

Владелец: ФЕДЕРАЛЬНАЯ СЛУЖБА ГОСУДАРСТВЕННОЙ  
РЕГИСТРАЦИИ, КАДАСТРА И КАРТОГРАФИИ  
Действителен: с 27.06.2023 по 19.09.2024

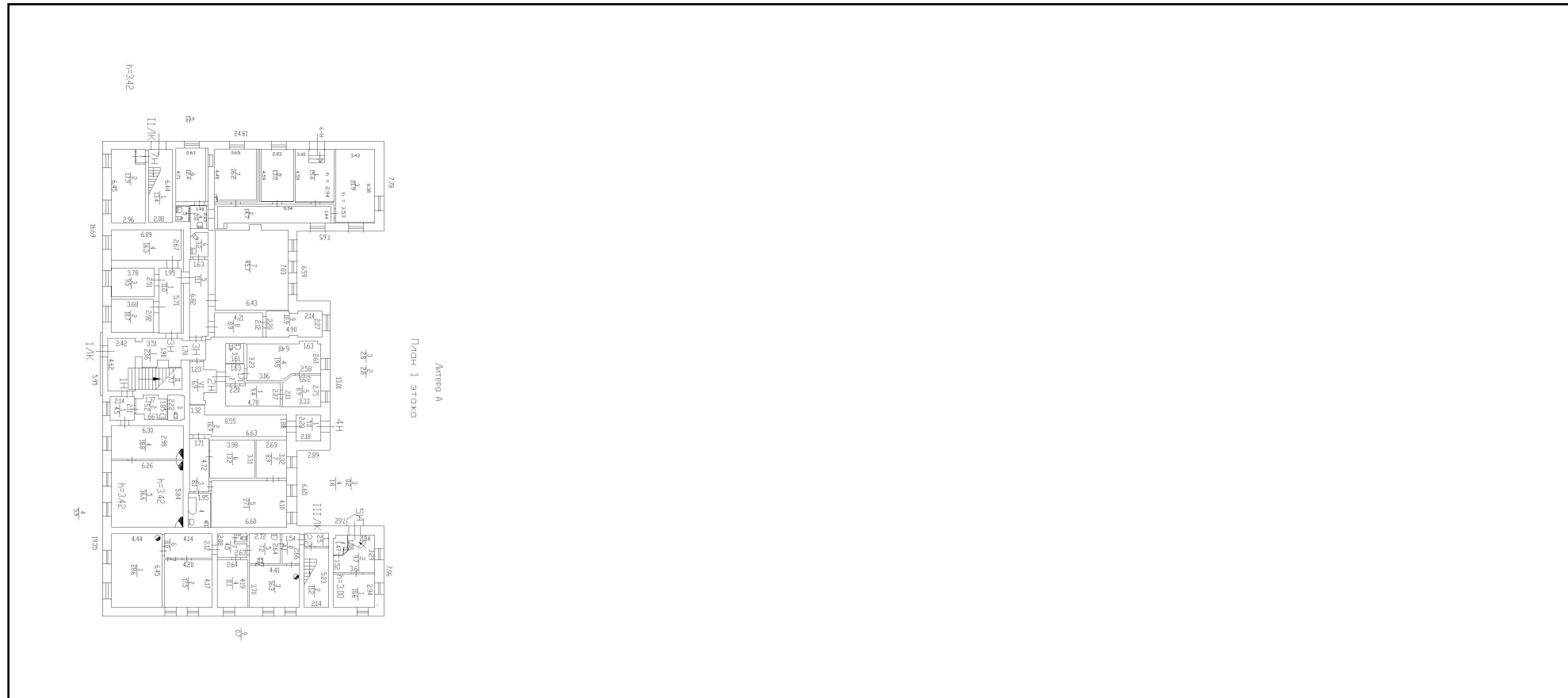
полное наименование должности

инициалы, фамилия



Выписка из Единого государственного реестра недвижимости об объекте недвижимости  
 План расположения помещения, машино-места на этаже (плане этажа)

Помещение			
вид объекта недвижимости			
Лист № 1 раздела 8	Всего листов раздела 8: 1	Всего разделов: 3	Всего листов выписки: 4
19.09.2023г. № КУВИ-001/2023-213344710			
Кадастровый номер: 78:10:0005134:2187		Номер этажа (этажей): 1	



Масштаб 1



ДОКУМЕНТ ПОДПИСАН  
 ЭЛЕКТРОННОЙ ПОДПИСЬЮ

Сертификат: 00BV056B7401CB38D2B3576ACDC8425108  
 Владелец: ФЕДЕРАЛЬНАЯ СЛУЖБА ГОСУДАРСТВЕННОЙ  
 РЕГИСТРАЦИИ, КАДАСТРА И КАРТОГРАФИИ  
 Действителен: с 27.06.2023 по 19.09.2024

полное наименование должности		инициалы, фамилия
-------------------------------	--	-------------------



163696  
11.12.2014  
Му. В. В. В. В. В.

**ОТКРЫТОЕ АКЦИОНЕРНОЕ ОБЩЕСТВО  
ЭНЕРГЕТИКИ И ЭЛЕКТРИФИКАЦИИ «ЛЕНЭНЕРГО»**

площадь Конституции, д. 1, Санкт-Петербург, 196247

тел.: 8 (800) 700-14-71, факс: 8 (812) 494-32-54, e-mail: office@lenenergo.ru, горячая линия: 8 (812) 494-31-71

**А К Т**

**об осуществлении технологического присоединения**

№ 14-38133

от "21" 10 20 15 г.

Открытое акционерное общество энергетики и электрификации «Ленэнерго»,

(полное наименование сетевой организации)

именуемое в дальнейшем сетевой организацией, в лице

заместителя директора по реализации и развитию услуг филиала ОАО «Ленэнерго» «Кабельная сеть»  
Вадима Васильевича Ерошенко,

(должность, Ф.И.О. лица – представителя сетевой организации)

действующего на основании

доверенности № 670-14 от 08.12.2014 г

(устава, доверенности, иных документов)

с одной стороны, и

**Комитет по управлению городским имуществом**

(полное наименование заявителя – юридического лица, Ф.И.О. заявителя – физического лица)

именуемый в дальнейшем заявителем с другой стороны, вместе именуемые сторонами, оформили и подписали настоящий акт о нижеследующем.

Характеристики выполненного присоединения:

максимальная мощность: 2,83 (две целых и восемьдесят три сотых) кВт, с учетом присоединенных энергопринимающих устройств субабонентов.

Энергопринимающие устройства заявителя: ВРУ нежилого помещения в совокупности с питающей, распределительной и групповой сетями.

№ объекта	Наименование объекта	Адрес объекта
1	Нежилое помещение (отделение профилактической дезинфекции)	г. Санкт-Петербург, Арсенальная ул., д. 1, лит. А, пом. 6Н



Перечень точек присоединения:

№ объекта	Точка присоединения	Источник питания (наименование питающих линий)	Описание точки присоединения	Уровень напряжения (кВ)	Максимальная мощность (кВт)	Категория надежности электроснабжения	Предельное значение коэффициента реактивной мощности (tg φ)	Устройства защиты, релейной защиты, противоаварийной и режимной автоматики
1	ГРЩ дома	ПС-16 (ф.16-204, ф.16-206, РП 7216)	Контактные соединения коммутационных аппаратов РУ-0,38 кВ ТП 7161 и кабельных наконечников кабельной линии 0,38 кВ, отходящей в сторону ГРЩ жилого дома № 1, лит. А по Арсенальной ул. (через распределительную сеть дома)	0,38/0,22	2,83	3	0,35	-

Приборы учета (измерительные комплексы):

№ объекта	Точка присоединения	Приборы учета			Измерительные трансформаторы тока				Измерительные трансформаторы напряжения			
		Место установки	Тип	Класс точности	Место установки	Тип	Коэффициент трансформации	Класс точности	Место установки	Тип	Коэффициент трансформации	Класс точности
1	-	-	-	-	-	-	-	-	-	-	-	-

Прочие сведения:

Акт о технологическом присоединении: № 12-22960-ВР/244 (рег. № 107407 от 25.12.2012г.) – аннулируется.

Технические условия № 14-38133-КС-СТП-78 от 15.01.2015г.

Стороны подтверждают, что технологическое присоединение энергопринимающих устройств (энергетических установок) к электрической сети сетевой организации выполнено в соответствии с правилами и нормами. Заявитель претензий по оказанию услуг к сетевой организации не имеет.

Подписи сторон:

Сетевая организация:  
ОАО «Ленэнерго»

Заместитель директора  
по реализации и развитию услуг филиала  
ОАО «Ленэнерго» «Кабельная сеть»

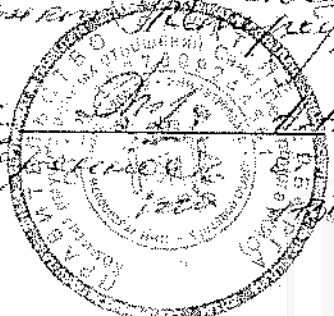
Ерошенко В.В.

Заявитель:

Комитет по управлению  
городским имуществом

*Заявитель: Комитет по управлению городским имуществом  
Калининский район, Ленинградская область*

Смирнова М.К.





**ОТКРЫТОЕ АКЦИОНЕРНОЕ ОБЩЕСТВО  
ЭНЕРГЕТИКИ И ЭЛЕКТРИФИКАЦИИ «ЛЕНЭНЕРГО»**

площадь Конституции, д. 1, Санкт-Петербург, 196247

тел.: 8 (800) 700-14-71, факс: 8 (812) 494-32-54, e-mail: office@lenenergo.ru, горячая линия: 8 (812) 494-31-71

**ТЕХНИЧЕСКИЕ УСЛОВИЯ**

**ранее присоединенных энергопринимающих устройств к электрическим сетям согласно фактической схеме электроснабжения**

Заявка № 14-38133-КС-СТП-78

от 15.01.2015г.

Заявитель: Комитет по управлению городским имуществом

1. Наименование энергопринимающих устройств заявителя: ВРУ нежилого помещения в совокупности с распределительной и групповой сетями.
2. Наименование и местонахождение объекта энергопринимающих устройств заявителя: нежилое помещение (отделение профилактической дезинфекции), г. Санкт-Петербург, Арсенальная ул., д. 1, лит. А, пом. 6Н
3. Максимальная мощность, присоединенных энергопринимающих устройств заявителя составляет: 2,83 кВт
4. Категория надежности:  
Электроприемники третьей категории: 2,83 кВт
5. Класс напряжения электрических сетей, к которым осуществлено технологическое присоединение: 0,38/0,22 кВ
6. Точка присоединения и максимальная мощность энергопринимающих устройств по каждой точке присоединения к электрической сети: контактные соединения коммутационных аппаратов РУ-0,38 кВ ТП 7161 и кабельных наконечников кабельной линии 0,38 кВ, отходящей в сторону ГРЩ жилого дома № 1, лит. А по Арсенальной ул. (через распределительную сеть дома).
7. Источник питания: ПС-16
8. Требования к устройствам релейной защиты, регулированию реактивной мощности, противоаварийной и режимной автоматике, телемеханике, связи, изоляции и защите от перенапряжения, устройствам, обеспечивающим контроль величины максимальной мощности: в соответствии с ПУЭ и другими нормативными документами.
9. Требования к измерительному комплексу электрической энергии:
  - 9.1. Требования к счетчикам электроэнергии:

Счетчики электроэнергии должны соответствовать требованиям законодательства Российской Федерации об обеспечении единства измерений, соответствовать требованиям ГОСТ 52322-2005, ГОСТ 52323-2005 «Статические счетчики ватт-часов активной энергии переменного тока» и иметь:

    - Класс точности 1,0 и выше (0,5 S для потребителей мощностью свыше 670 кВт) (Постановление Правительства Российской Федерации № 442 от 4.05.2012 г.);
    - Пломбы государственной поверки на вновь устанавливаемых трехфазных счетчиках с давностью не более 12 месяцев для однофазных не более 24 месяцев (ПУЭ 6 издание Глава 1.5.);
    - Свидетельство об утверждении типа средств измерений, паспорт на прибор учета, действующее свидетельство о поверке.

## 9.2. Требования к измерительным трансформаторам тока

Трансформаторы тока при новом строительстве и реконструкции энергообъектов устанавливаются в каждую фазу. Трансформаторы должны соответствовать ГОСТ 7746-2001 и иметь:

- Свидетельство об утверждении типа средств измерений, действующие свидетельства о поверке.
- Класс точности измерительных обмоток 0,5S и выше.

Защиту от несанкционированного доступа выводов измерительных обмоток.

## 9.3. Требования к месту установки:

Приборы учета подлежат установке на границах балансовой принадлежности объектов электроэнергетики (энергопринимающих устройств) смежных субъектов розничного рынка (Постановление Правительства Российской Федерации № 442 от 4.05.2012 г.).

При невозможности установки на границах балансовой принадлежности приборы учета электроэнергии должны обеспечивать передачу информации в центр сбора и обработки данных ОАО «Ленэнерго» (ПК «Пирамида 2000»).

## 9.4. Требования к монтажу:

В соответствии с ПУЭ 6 и 7 издания, в том числе Глава 1.5., Глава 1.7., Раздел 3, Глава 7.1. Все вводные автоматы, рубильники, предохранители, клеммные и переходные колодки находящиеся до счетчиков, должны иметь техническую возможность для опломбирования. Все шины и механические соединения, находящиеся до измерительных трансформаторов тока, должны быть закрыты изоляционными панелями с возможностью их опломбирования.

## 9.5. Требования к сдаче приборов учета в эксплуатацию:

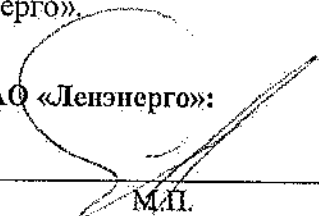
Согласовать проектную документацию на организацию учета электроэнергии в части метрологических характеристик прибора учета, в том числе его класса точности, типа, срока очередной поверки, места установки существующих приборов учета, предлагаемые места установки прибора учета, схемы подключения прибора учета и иных компонентов измерительных комплексов и систем учета электрической энергии при мощности объекта свыше 40 кВт или однолинейную схему электроснабжения – при мощности объекта до 40 кВт со Службой реализации услуг и учета электрической энергии филиала ОАО «Ленэнерго» «Кабельная сеть». При мощности объекта свыше 670 кВт согласовать проектную документацию на организацию учета электроэнергии в Департаменте транспорта электроэнергетики ОАО «Ленэнерго».

После выполнения работ направить в филиал ОАО «Ленэнерго» заявку на оформление Актов допуска прибора учета в эксплуатацию (Постановление Правительства Российской Федерации № 442 от 4.05.2012 г.).

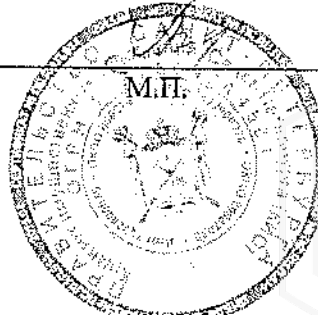
Технологическое присоединение энергопринимающих устройств (энергетических установок) к электрической сети Сетевой организации выполнено в соответствии с действующими правилами и нормами.

Настоящие технические условия составлены в двух экземплярах и приобретают законную силу с момента их подписания и регистрации в ОАО «Ленэнерго».

От ОАО «Ленэнерго»:

  
\_\_\_\_\_  
М.П.

От Заявителя:

  
\_\_\_\_\_  
М.П.



ОТКРЫТОЕ АКЦИОНЕРНОЕ ОБЩЕСТВО  
ЭНЕРГЕТИКИ И ЭЛЕКТРИФИКАЦИИ  
**ЛЕНЭНЕРГО**  
196247, Санкт-Петербург, площадь Коллегияли, 1

тел: (812) 595-86-13, факс: (812) 494-32-54  
E-mail: office@leneenergo.ru  
Горячая линия: (812) 494-31-71

ИНН/КПП 7803002209/781001001  
ОКАТО 40284563000 ОГРН 1027809170300  
ОКВЭД 40.10.2, 40.10.3

ОАО «Ленэнерго»  
Рег. № 104404  
от «25» 12 2012 г.  
*В.И. Васюгин*  
подпись, расшифровка подписи

27.08.2012г. № 12-22960-ВР/244  
На № \_\_\_\_\_ от \_\_\_\_\_

### АКТ О ТЕХНОЛОГИЧЕСКОМ ПРИСОЕДИНЕНИИ

№ 104404 от 25.12.2012г.

г. Санкт-Петербург

Заявитель: ОАО «Станция профилактической дезинфекции»  
Для объекта: лаборатория  
Адрес объекта: Арсенальная ул., д.1, лит.А, пом.6Н  
Разрешается присоединение дополнительной мощности: нет  
Всего с существующей мощностью: 2,83 (две целых и восемьдесят три сотых) кВт  
Точка присоединения (граница балансовой принадлежности): ГРЩ арендаторов дома № 1, лит.А по Арсенальной ул. (через ТП 7161)  
Источник питания: ПС-16

№№ питающих кабельных линий: ф.16-12, ф.16-39, ф.16-43 (РП 7216)

Напряжение питающей сети на границе балансовой принадлежности: 0,38 кВ

Внешняя схема электроснабжения объекта соответствует требованиям к надежности электроприемников третьей категории.

Граница балансовой принадлежности и эксплуатационной ответственности сторон определяется актом разграничения балансовой принадлежности и эксплуатационной ответственности по электрическим сетям.

Технологическое присоединение энергопринимающих устройств (энергетических установок) к электрической сети Сетевой организации выполнено в соответствии с действующими правилами и нормами.

Электрическая мощность в электрических сетях ОАО «Ленэнерго» зарезервирована не более чем на 12 (двенадцать) месяцев с даты регистрации ОАО «Ленэнерго» настоящего акта о технологическом присоединении.

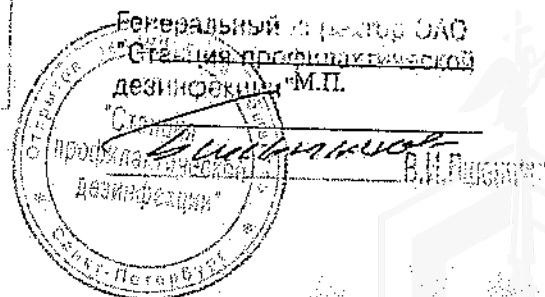
Настоящий акт о технологическом присоединении составлен в двух подлинных экземплярах и приобретает законную силу с момента его подписания, регистрации и скрепления печатью ОАО «Ленэнерго».

Примечание: АТП выдается в счет разрешенной мощности на дом № 1, лит.А по Арсенальной ул.



Заместитель директора по технологическому присоединению  
С.В. Васюгин

Заявителя



Юсупова М.А.  
494-39-24



**Санкт-Петербургское государственное казенное учреждение  
«Имущество Санкт-Петербурга»  
Отдел проведения проверок и обследований  
земельных участков и объектов нежилого фонда**

г. Санкт-Петербург

«14» сентября 2023 г.

1. Адрес: г. Санкт-Петербург, ул. Арсенальная, д. 1, лит. А, пом. 6-Н
2. Площадь: 98,2 кв.м.
3. Этаж: 1
4. Входы: 1 отдельный с улицы
5. Кадастровый номер: 78:10:0005134:2187
6. Состояние: нормальное
7. Элементы благоустройства: визуально выявлены элементы электроснабжения, водоснабжения, отопления, канализации.
8. Обследование проводилось с использованием документов технического и кадастрового учета: поэтажный план из выписки ЕГРН 04.09.2023 г.
9. В результате обследования объекта нежилого фонда установлено:  
Помещение не используется, свободно от имущества третьих лиц.  
Визуально перепланировки не выявлены.

Фотофиксация произведена на фотоаппарат Nikon Coolpix AW130 № 42029992

Лицо, ответственное за обеспечение доступа:

Приложение: материалы фотофиксации на 4 л.

Инспектор по обследованию ЗУ  
отдела проведения проверок и обследований  
земельных участков и объектов нежилого фонда  
СПб ГКУ «Имущество Санкт-Петербурга»

  
\_\_\_\_\_  
(подпись)

Бавин Я.В.  
(ФИО)

Акт согласован:

И. о. начальника отдела  
проведения проверок и обследований  
земельных участков и объектов нежилого фонда  
СПб ГКУ «Имущество Санкт-Петербурга»

  
\_\_\_\_\_  
(подпись)

Ястребов Д.А.  
(ФИО)



**Санкт-Петербургское государственное казенное учреждение  
«Имущество Санкт-Петербурга»  
Отдел проведения проверок и обследований  
земельных участков и объектов нежилого фонда**

Акт осмотра объекта нежилого фонда от 14.09.2023, расположенного по адресу:  
Санкт-Петербург, ул. Арсенальная, д. 1, лит. А, пом. 6-Н.

Фото №1



Фото №2



Фото №3 (вход в помещение)



Фото №4 (ч.п.1)



Фото №5 (ч.п.1)



Фото №6 (ч.п.2)





**Санкт-Петербургское государственное казенное учреждение  
«Имущество Санкт-Петербурга»  
Отдел проведения проверок и обследований  
земельных участков и объектов нежилого фонда**

Акт осмотра объекта нежилого фонда от 14.09.2023, расположенного по адресу:  
Санкт-Петербург, ул. Арсенальная, д. 1, лит. А, пом. 6-Н.

Фото №7 (ч.п.2)



Фото №8 (ч.п.2)



Фото №9 (ч.п.3)



Фото №10 (ч.п.3)

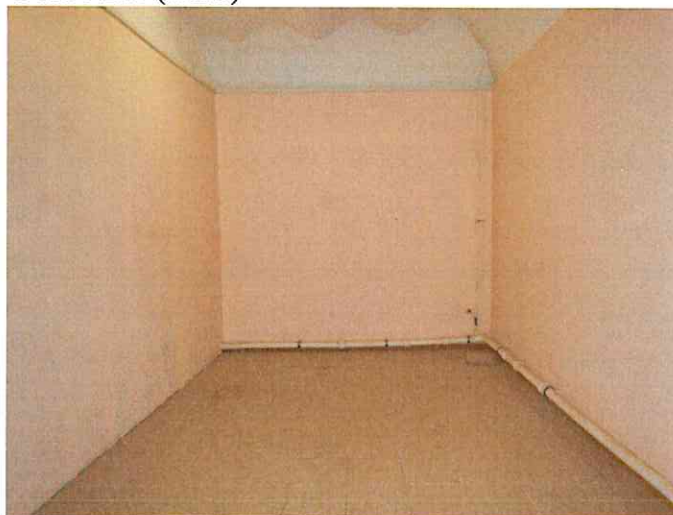


Фото №11 (ч.п.3)



Фото №12 (ч.п.4)



**Санкт-Петербургское государственное казенное учреждение  
«Имущество Санкт-Петербурга»  
Отдел проведения проверок и обследований  
земельных участков и объектов нежилого фонда**

Акт осмотра объекта нежилого фонда от 14.09.2023, расположенного по адресу:  
Санкт-Петербург, ул. Арсенальная, д. 1, лит. А, пом. 6-Н.

Фото №13 (ч.п.4)



Фото №14 (ч.п.5)



Фото №15 (ч.п.5)



Фото №16 (ч.п.6)



Фото №17 (ч.п.6)



Фото №18 (ч.п.7)



**Санкт-Петербургское государственное казенное учреждение  
«Имущество Санкт-Петербурга»  
Отдел проведения проверок и обследований  
земельных участков и объектов нежилого фонда**

Акт осмотра объекта нежилого фонда от 14.09.2023, расположенного по адресу:  
Санкт-Петербург, ул. Арсенальная, д. 1, лит. А, пом. 6-Н.

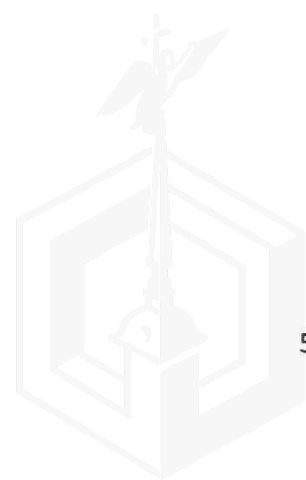
Фото №19 (ч.п.7)



Фото №20 (ч.п.8)



Фото №21 (ч.п.8)



23.05.2023



МЧС РОССИИ

ГЛАВНОЕ УПРАВЛЕНИЕ  
МИНИСТЕРСТВА РОССИЙСКОЙ ФЕДЕРАЦИИ  
ПО ДЕЛАМ ГРАЖДАНСКОЙ ОБОРОНЫ,  
ЧРЕЗВЫЧАЙНЫМ СИТУАЦИЯМ И ЛИКВИДАЦИИ  
ПОСЛЕДСТВИЙ СТИХИЙНЫХ БЕДСТВИЙ  
ПО Г. САНКТ-ПЕТЕРБУРГУ  
(Главное управление МЧС России  
по г. Санкт-Петербургу)

ул. Большая Морская, д. 40, лит. А  
г. Санкт-Петербург, 190031  
тел. (812) 718-25-05, факс (812) 571-53-34

17.05.2023 № 117-130 -917

На № 04-21-6951/23-0-0 от 18.04.2023

Заместителю директора  
СПб ГКУ «Имущество  
Санкт-Петербурга»

Очкивской О.С.

ул. Новгородская, д. 20, лит. А, пом. 2-Н  
Санкт-Петербург, 191124

О предоставлении учетных данных

Уважаемая Ольга Сергеевна!

Главное управление МЧС России по г. Санкт-Петербургу (далее – Главное управление) на Ваш запрос сообщает, что по итогам инвентаризации защитных сооружений гражданской обороны 2018 года, проведенной в соответствии с Постановлением Правительства Санкт-Петербурга от 01.08.2018 № 630, объекты недвижимости, расположенные по адресам:

Санкт-Петербург, Арсенальная ул., д. 1, лит. А, пом. 6-Н;  
Санкт-Петербург, Народная ул., д. 56, лит. А, пом. 4-Н,  
не являются защитными сооружениями гражданской обороны.

По адресу:

Санкт-Петербург, Невский пр., д. 108,  
числятся защитные сооружения гражданской обороны.

Заместитель начальника Главного управления  
(по гражданской обороне и защите населения)

Е.В. Цыганов

Петроченков Сергей Владимирович  
8 (812) 247-09-95

СПб ГКУ «Имущество СПб»  
№ 04-21-24387/23-0-0  
от 23.05.2023





ПРАВИТЕЛЬСТВО САНКТ-ПЕТЕРБУРГА

КОМИТЕТ ПО ГОСУДАРСТВЕННОМУ  
КОНТРОЛЮ, ИСПОЛЬЗОВАНИЮ  
И ОХРАНЕ ПАМЯТНИКОВ ИСТОРИИ  
И КУЛЬТУРЫ

САНКТ-ПЕТЕРБУРГСКОЕ  
ГОСУДАРСТВЕННОЕ КАЗЕННОЕ  
УЧРЕЖДЕНИЕ  
"ЦЕНТР ИНФОРМАЦИОННОГО  
ОБЕСПЕЧЕНИЯ ОХРАНЫ ОБЪЕКТОВ  
КУЛЬТУРНОГО НАСЛЕДИЯ"  
(СПб ГКУ ЦИОООКН)

ул. Зодчего Росси, д. 1-3, Санкт-Петербург, 191011  
тел. (812) 417-2232  
<http://cioookn.kgiop.gov.spb.ru>

Заместителю директора СПб ГКУ  
«Имущество Санкт-Петербурга»

Очкивской О.С.

№01-43-22885/23-0-1 от 20.09.2023

№ 01-43-22885/23-0-0 от 20.09.2023

На № 04-07-19189/23-0-0 от 19.09.2023

На Ваше обращение сообщаем, что объект по адресу: **г. Санкт-Петербург, Арсенальная улица, дом 1, литера А** не относится к числу объектов (выявленных объектов) культурного наследия.

Объект расположен в границах зон охраны и (или) защитных зон объектов культурного наследия на территории Санкт-Петербурга: единой зоне регулирования застройки и хозяйственной деятельности 2 (участок ОЗРЗ-2(10)).

Требования по сохранению исторических зданий\* и режим использования земель в границах зон охраны объектов культурного наследия на территории Санкт-Петербурга установлен Законом Санкт-Петербурга от 19.01.2009 N 820-7 (в редакции, вступившей в силу 16.04.2023) "О границах объединенных зон охраны объектов культурного наследия, расположенных на территории Санкт-Петербурга, режимах использования земель и требованиях к градостроительным регламентам в границах указанных зон".

\*Исторические здания - здания (строения, сооружения) различных исторических периодов не состоящие на государственной охране как объекты культурного наследия: в центральных районах -построенные до 1917 г.: в остальных районах - до 1957 г. и деревянные 1-2 этажные здания, построенные до 1917 г. (год постройки включительно).

В соответствии с п.1 статьи 34.1. Федерального закона от 25.06.2002 № 73-ФЗ "Защитными зонами объектов культурного наследия являются территории, которые прилегают к включенным в реестр памятникам и ансамблям (за исключением указанных в пункте 2 настоящей статьи объектов культурного наследия) и в границах которых в целях обеспечения сохранности объектов культурного наследия и композиционно-видовых связей (панорам) запрещаются строительство объектов капитального строительства и их реконструкция, связанная с изменением их параметров (высоты, количества этажей, площади), за исключением строительства и реконструкции линейных объектов".

**Начальник отдела информации об  
объектах культурного наследия и  
режимах зон охраны**

ДОКУМЕНТ ПОДПИСАН  
ЭЛЕКТРОННОЙ ПОДПИСЬЮ

Сертификат 00CDFC792B66C41EB232883D93E72D081D  
Владелец Коробкова Елена Валентиновна  
Действителен с 11.10.2022 по 04.01.2024

Коробкова

Долгушина М.И.  
(812) 417-43-46