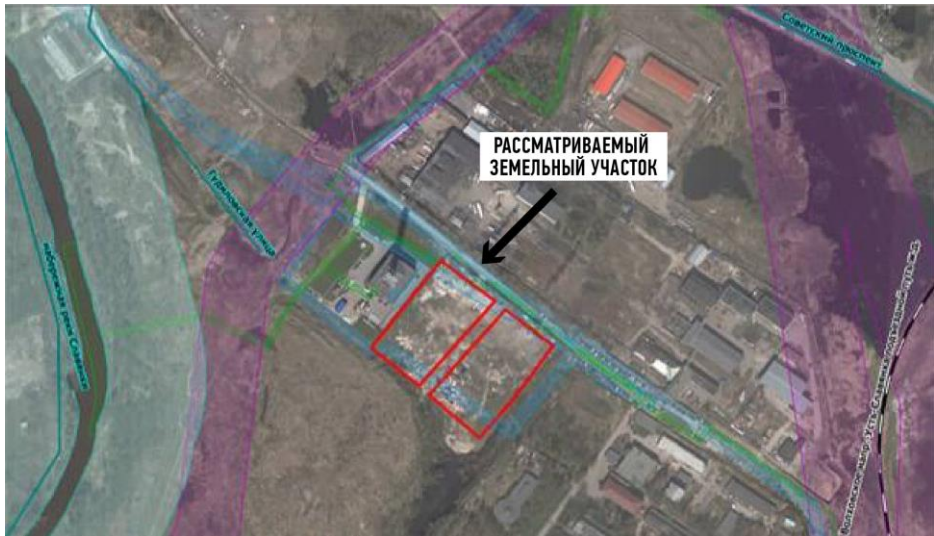


ПЛАНИРУЕМЫЕ ТОРГИ ЗЕМЕЛЬНЫЙ УЧАСТОК НА ИНВЕСТИЦИОННЫХ УСЛОВИЯХ

Санкт-Петербург, внутригородское муниципальное образование
города федерального значения муниципальный округ Рыбацкое, территория
Усть-Славянка, Советский проспект, земельный участок 1п.



INVEST IN SPB
Я ИНВЕСТИРУЮ В САНКТ-ПЕТЕРБУРГ



РАССМАТРИВАЕМЫЙ
ЗЕМЕЛЬНЫЙ УЧАСТОК

Электроснабжение – 250 кВт, присоединение к электрическим сетям возможно.

Срок присоединения – определяется договором о подключении в пределах срока строительства объекта.

Водоснабжение – 3,1 м³/час возможно от сетей централизованного водоснабжения, срок присоединения – определяется договором о подключении в пределах срока строительства объекта.

Водоотведение – может быть обеспечено самостоятельно.

Срок присоединения – определяется договором о подключении в пределах срока строительства объекта.

УСЛОВИЯ ПРОВЕДЕНИЯ АУКЦИОНА

НАЧАЛЬНЫЙ РАЗМЕР ЕЖЕГОДНОЙ
АРЕНДНОЙ ПЛАТЫ ЗА ЗЕМЕЛЬНЫЙ
УЧАСТОК

3 300 000 руб.

РАЗМЕР ЗАДАТКА

660 000 руб.

СРОК ДЕЙСТВИЯ ДОГОВОРА АРЕНДЫ
ЗЕМЕЛЬНОГО УЧАСТКА НА
ИНВЕСТИЦИОННЫХ УСЛОВИЯХ

88 месяцев

СРОК ДЛЯ СТРОИТЕЛЬСТВА ОБЪЕКТА

44 месяца

КАДАСТРОВАЯ СТОИМОСТЬ

11 901 319,69 руб.

СУММА АРЕНДНЫХ ПЛАТЕЖЕЙ ЗА
СРОК ДЕЙСТВИЯ ДОГОВОРА АРЕНДЫ

24 200 000 руб.

ИНВЕСТИЦИОННЫЕ УСЛОВИЯ

Размер ежегодной арендной платы за земельный участок определяется по результатам аукциона на право заключения договора аренды на инвестиционных условиях

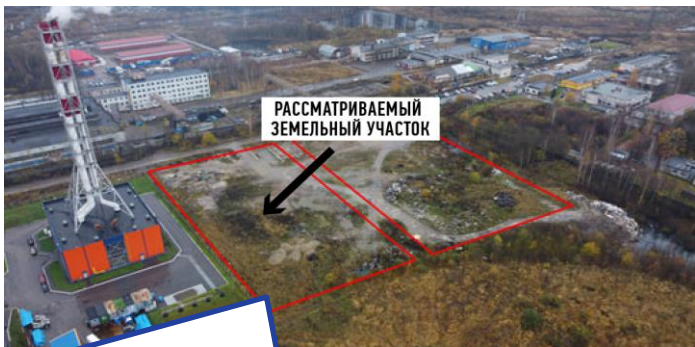
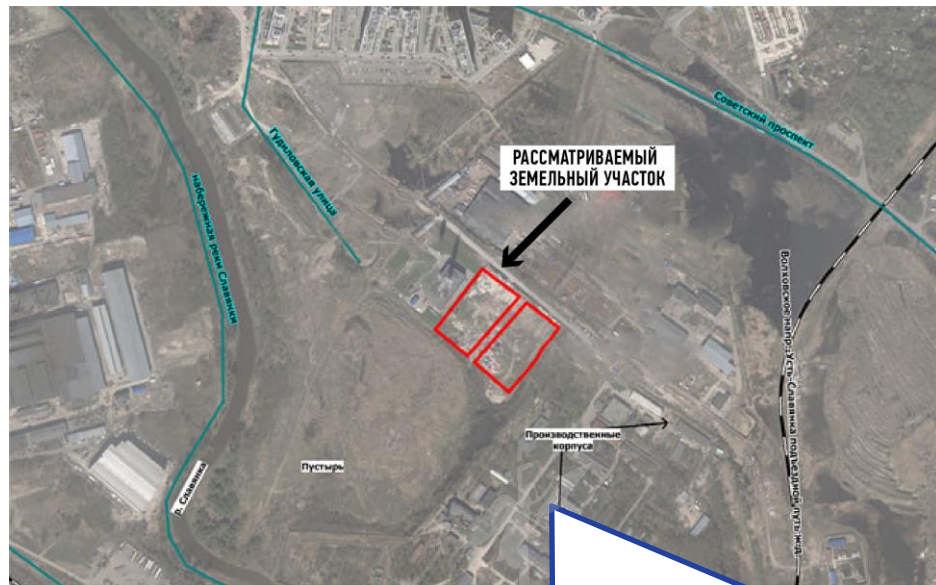
ДАТА ПРОВЕДЕНИЯ ТОРГОВ

6 марта 2024 года

Команда ЕДИНОГО ОКНА для инвесторов Санкт-Петербурга готова оказать консультацию по порядку участия в аукционе и предоставить иную необходимую информацию для успешной реализации проекта в режиме очных консультаций по адресу:
Санкт-Петербург, Новгородская улица, д. 20, литера А, с 09:00 до 13:00 и с 14:00 до 18:00 по рабочим дням (по пятницам и предпраздничным дням до 17:00), а также по телефону: 8 (812) 246-16-61.

ОКРУЖАЮЩАЯ ЗАСТРОЙКА

КАДАСТРОВЫЙ НОМЕР:	78:12:0721202:1397
ВИД ИСПОЛЬЗОВАНИЯ:	Хранение автотранспорта
ПЛОЩАДЬ УЧАСТКА:	5 330 м ²
МАКСИМАЛЬНАЯ ОБЩАЯ ПЛОЩАДЬ ОБЪЕКТА:	18 240 м ²
МАКСИМАЛЬНАЯ ВЫСОТА ОБЪЕКТА:	30 м
ТЕРРИТОРИАЛЬНАЯ ЗОНА:	ТД1-2_2
ГРАДОСТРОИТЕЛЬНАЯ ДОКУМЕНТАЦИЯ:	ППТ и ПМ утвержден постановлением Правительства СПб от 25.12.2018 №992



Участок свободен от построек и сооружений, третьими лицами не используется.

Транспортная обеспеченность: участки расположены в границах территории, ограниченной проектируемой магистралью 1, береговой линией р. Невы, границей базисного квартала 7231Б, Шлиссельбургским шоссе, Советским пр., проектируемой магистралью 3, проектируемой магистралью 2, береговой линией и р. Славянки, в Невском районе. Подключение Участков к улично-дорожной сети города осуществляется от улицы проезд без названия (идентификационный номер 40 ОП РЗ – 3259).

Окружающая застройка: жилая застройка, древесно-кустарниковая растительность.

ОБРАТИТЕ ВНИМАНИЕ!

При предоставлении земельного участка для строительства на аукционе сумма денежных средств, подлежащих перечислению в бюджет города по результатам торгов за весь период действия договора аренды земельного участка, должна быть перечислена в течение срока строительства объекта.*

**п. 1.1 постановления Правительства Санкт-Петербурга от 15.03.2005 N 275 (ред. от 19.10.2016) "О порядке перечисления инвесторами денежных средств по договорам, заключенным в соответствии с Законом Санкт-Петербурга "О порядке предоставления объектов недвижимости, находящимся в собственности Санкт-Петербурга, для строительства, реконструкции и приспособления для современного использования".*

