

**Краткие данные отчета об оценке рыночной стоимости
объекта нежилого фонда по адресу:
Санкт-Петербург, переулочек Гривцова, дом 1/64, литера А, помещение 20-Н, площадь
11,9 кв.м., кадастровый номер 78:32:0001292:185, 2 этаж**

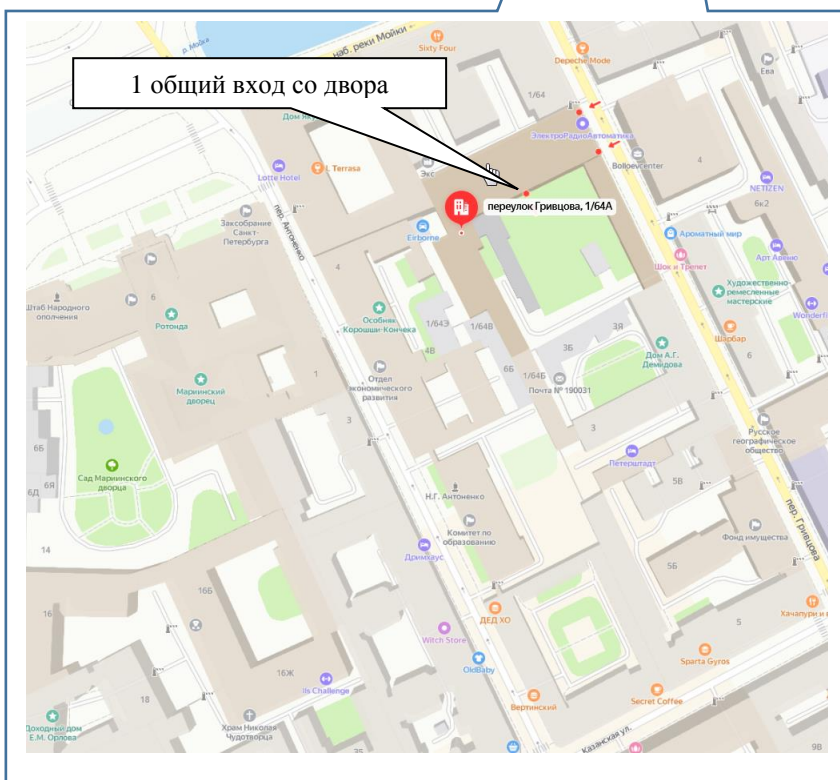
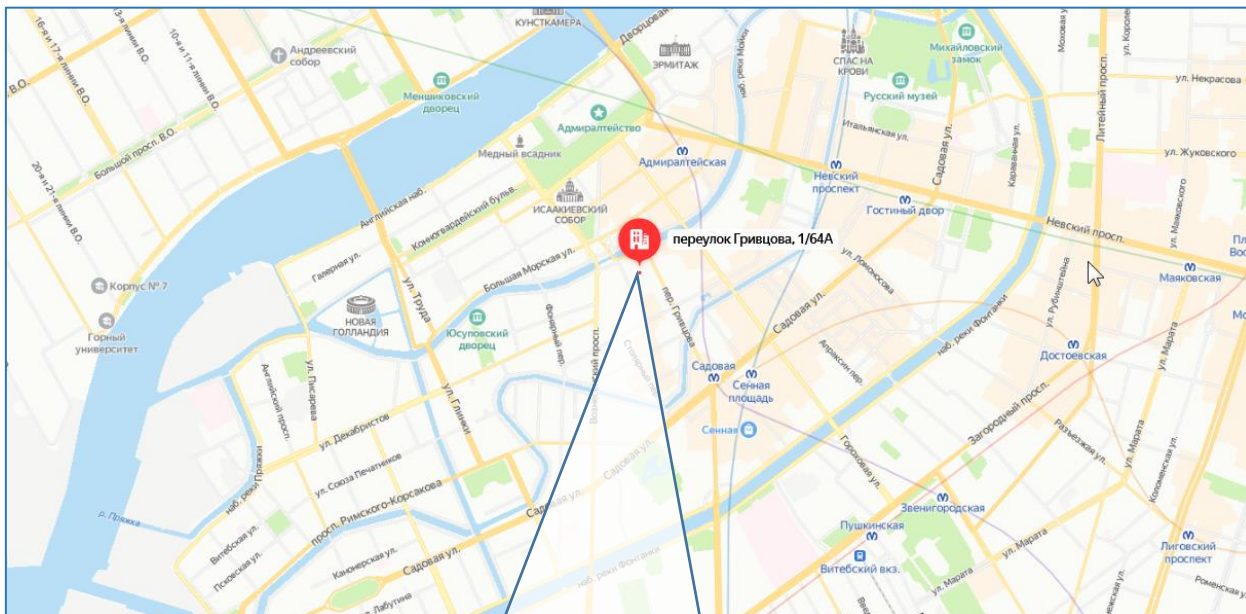
1. Данные об отчете.

- 1.1. Дата проведения оценки: 27.03.2023.
- 1.2. Оцениваемые права: право собственности.

2. Описание объекта оценки:

2.1. Карта местоположения

Карта местоположения объекта представлена на рис.1



<https://yandex.ru/maps>



2.2. Описание здания, в котором расположен объект оценки

Тип здания	Здание (Многоквартирный дом)
Материал	Кирпич
Год постройки	1792
Состояние по осмотру	Работоспособное
Этажность	9 ((6 (1-2-3-5-6.в том числе цокольный), подвал, кроме того: технический этаж, чердак)
Наличие подвала	+
Наличие надстройки, мансарды, чердака, технического этажа	н/д
Инженерная обеспеченность	Электроснабжение, отопление, водоснабжение, канализация

2.3. Описание встроенного помещения:

2.3.1. Общие характеристики помещения

Вид объекта	Встроенное нежилое
Кадастровый номер объекта	78:32:0001292:185
Общая площадь, кв. м	11,9
Полезная площадь, кв. м.	11,9
Занимаемый объектом этаж или этажи	2
Состояние (по осмотру)	Состояние помещения удовлетворительное
Окна (количество, размер, направленность и др.)	Нет
Вход (Отдельный /общий с жилыми / нежилыми со двора/с улицы/арки и др). Если вход общий: состояние подъезда, наличие домофона, консьержа, видеонаблюдения; общее состояние подъезда	1 общий вход со двора. Доступ во двор ограничен
Высота пол - потолок (по документам)	3,05 м
Инженерные коммуникации	В здании: инженерными коммуникациями: электроснабжение, отопление, водоснабжение, канализация. В помещении: электроснабжение; водоснабжение; сантехническое оборудование, отопительные приборы не установлены
Текущее использование	Не используется
Доля земельного участка, относящегося к объекту	Доля земельного участка в натуре не выделена

2.3.2. Описание локального окружения

Описание помещений, соседствующих с объектом оценки, в т.ч. их текущее использование	Жилые и нежилые помещения
Краткое описание квартала, в котором расположен объект оценки	Окружение объекта оценки составляет преимущественно жилая застройка. В ближайшем окружении располагаются школы, детские сады, магазины, кафе, рестораны, аптеки. Плотность застройки – высокая.
Общее состояние окружающей территории (наличие скверов, детских площадок, мусорных баков и т.д.)	Дом, в котором находится оцениваемое помещение, расположен на 1 линии.

	Территория благоустроена. Состояние двора – удовлетворительное.
Наличие парковки (организованная / неорганизованная)	Неорганизованная парковка на ближайших улицах и внутриквартальных проездах
Транспортная доступность (удобство подъезда непосредственно к объекту, удаленность от ближайшей станции метро)	Здание, в котором расположено оцениваемое помещение, находится в Адмиралтейском районе города Санкт-Петербурга, в квартале, ограниченном: <ul style="list-style-type: none"> ▪ с севера – наб. р. Мойки, ▪ с юга – Казанской ул., ▪ с востока – пер. Гривцова, ▪ с запада – пер. Антоненко. Интенсивность транспортных и пешеходных потоков непосредственно возле Объекта оценки можно охарактеризовать как «средняя». По ближайшей магистрали (Садовая ул.) – активное автомобильное движение. Характер и состав пешеходных потоков: работники организаций и жители близлежащих домов. Транспортная доступность Объекта оценки легковым транспортом характеризуется как отличная. Подъезд непосредственно к Объекту оценки свободный. Ближайшая станция метро «Садовая» расположена на расстоянии $\approx 0,67$ км. Транспортная доступность Объекта обеспечивается по пер. Гривцова
Условия для погрузочно-разгрузочных работ	Объект оценки имеет удовлетворительные условия для осуществления погрузо-разгрузочных работ. Объект оценки не оснащен специальным оборудованием для осуществления разгрузки

2.3.3. Обременения объекта (Обременения КГИОП, ГОЧС, другие обременения и сервитуты):

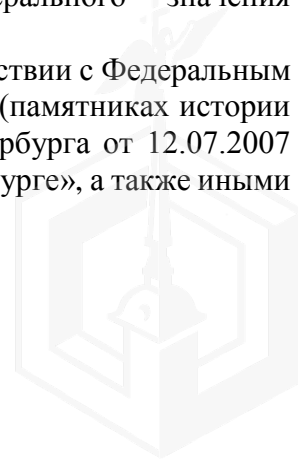
А) Обременение договором аренды – отсутствует.

Б) Обременения КГИОП, ГОЧС, другие обременения и сервитуты:

Согласно выписке из ЕГРН от 17.05.2022г. № КУВИ-001/2022-74435902, в отношении Объекта оценки ограничение прав и обременение объекта недвижимости: не зарегистрировано.

Согласно письму КГИОП от 25.05.2022, объект по адресу: г. Санкт-Петербург, переулок Гривцова, дом 1/64, литера А на основании постановления Правительства Российской Федерации «О перечне объектов исторического и культурного наследия федерального (общероссийского) значения, находящихся в г. Санкт-Петербурге» от 10.07.2001 № 527 относится к числу объектов культурного наследия федерального значения «Усадьба Демидовых».

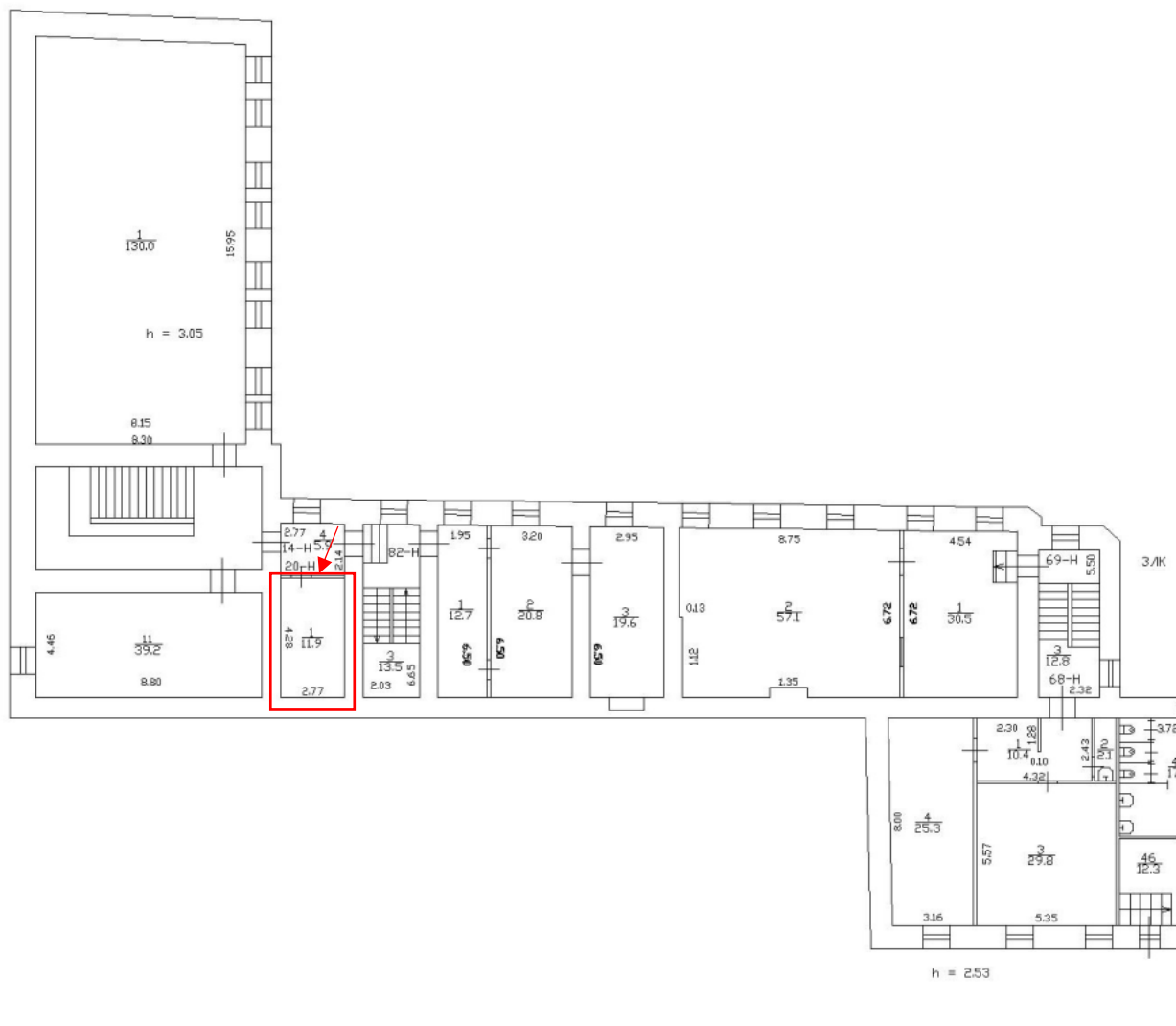
Объект подлежит государственной охране и использованию в соответствии с Федеральным законом от 25.06.2002 № 73-ФЗ «Об объектах культурного наследия (памятниках истории и культуры) народов Российской Федерации», Законом Санкт-Петербурга от 12.07.2007 № 333-64 «Об охране объектов культурного наследия в Санкт-Петербурге», а также иными нормативными правовыми актами.



Выявленные ограничения (обременения) права:

- Объект расположен в здании, являющемся объектом культурного наследия федерального значения «Главный дом», входящего в состав объекта культурного наследия федерального значения «Усадьба Демидовых», охранное обязательство собственника или иного законного владельца утверждено распоряжением КГИОП от 01.04.2022 № 07-19-121/21 (далее - охранное обязательство), покупатель обязан выполнять требования, установленные пунктами 1-3 статьи 47.3 Федерального закона от 25.06.2002 № 73-ФЗ «Об объектах культурного наследия (памятниках истории и культуры) народов Российской Федерации».

2.3.4. План объекта



2.3.5. Фотографии объекта

Внешний и внутренний виды объекта:

Общий вид здания, в котором расположен Объект оценки, придомовой территории и ближайшего окружения



Фото 1. Вид здания, в котором расположен Объект оценки, с улицы



Фото 2. Табличка с номером дома

Характеристика входной группы в помещение

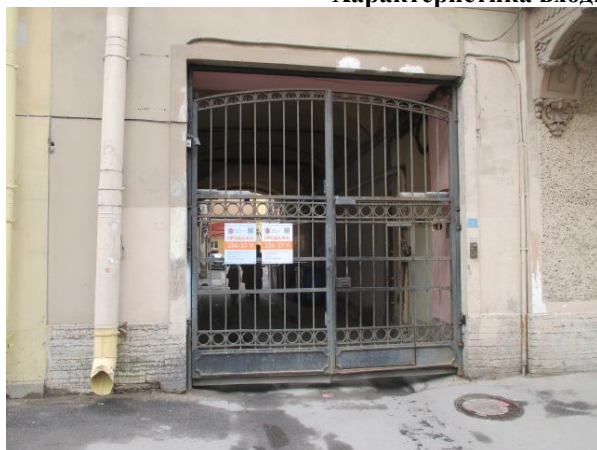


Фото 3. Доступ Объекта оценки



Фото 4. Общий вход со двора

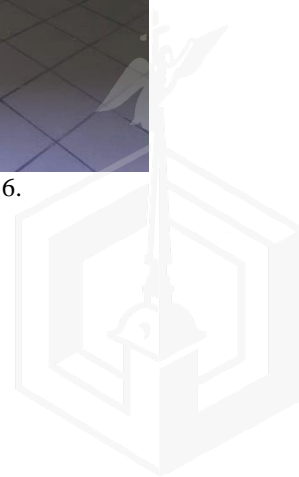
Внутреннее состояние Объекта оценки



Фото 5.



Фото 6.





Φοτο 7.



Φοτο 8.



2.4. Акт осмотра Объекта оценки

Акт осмотра объекта нежилого фонда

помещения

от 22.12.2023

Адрес объекта: Санкт-Петербург, переулок Гривцова, д. 1/64, литера А, пом. 20-Н.

Площадь: 11,9 кв. м.

Этаж: 2.

Входы: 1 общий со двора.

Кадастровый номер: 78:32:0001292:185.

Состояние: удовлетворительное.

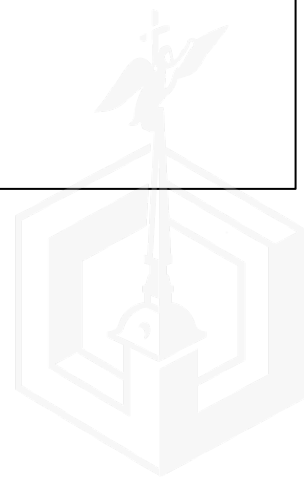
Инженерные коммуникации: в здании: центральные; в помещении: электроснабжение; водоснабжение, сантехническое оборудование, отопительные приборы не установлены.

Текущее использование: не используется.

Выявленные перепланировки: не выявлены.

Примечание: -.

Представитель ООО «Оценка-НБК»	
ФИО	О.В. Васильева
Контакты	8-921-786-33-88; 8-911-935-05-67 ocenka_nbk@mail.ru



2.5. Выводы по анализу наилучшего использования объекта

В соответствии с п.17. ФСО№7 анализ наиболее эффективного использования частей объекта недвижимости – встроенного нежилого помещения проводится с учетом фактического использования других частей целого объекта. При проведении осмотра было установлено, что фактическим использованием других частей здания размещения Объекта оценки, является жилое и коммерческое, что не противоречит наиболее эффективному использованию Объекта оценки – помещение свободного назначения.

Характеристики локального местоположения, а также характеристики помещения, позволяют позиционировать объект в сегменте встроенных помещений свободного назначения.

Следует принять во внимание, что:

- Объект расположен в здании, являющемся объектом культурного наследия федерального значения «Главный дом», входящего в состав объекта культурного наследия федерального значения «Усадьба Демидовых», охранное обязательство собственника или иного законного владельца утверждено распоряжением КГИОП от 01.04.2022 № 07-19-121/21 (далее - охранный обязательство), покупатель обязан выполнять требования, установленные пунктами 1-3 статьи 47.3 Федерального закона от 25.06.2002 № 73-ФЗ «Об объектах культурного наследия (памятниках истории и культуры) народов Российской Федерации».

Вывод: наиболее эффективным использованием оцениваемого объекта является использование в качестве помещения свободного назначения, с учетом существующих ограничений.

2.6. Результаты проведения оценки¹

Рыночная стоимость Объекта оценки, округленно, руб., с учетом НДС	960 000	
Диапазон стоимости, руб.	864 000	1 056 000
Удельный показатель стоимости Объекта оценки, руб. / кв. м, с учетом НДС	80 672	
Рыночная стоимость Объекта оценки, округленно, руб., без учета НДС	800 000	
Диапазон стоимости, руб.	720 000	880 000
Удельный показатель стоимости Объекта оценки, руб. / кв. м, без учета НДС	67 227	

¹ На момент подготовки настоящего Отчета Россия и мировое сообщество переживают беспрецедентный кризис, связанный с проведением специальной военной операции на Украине. Продолжительность этого события неизвестна. Несмотря на то, что очевидно негативное воздействие на микро- и макроэкономику, а также на различные рынки, невозможно предсказать такое воздействие в настоящее время или воздействие нынешних и будущих правительственных контрмер. Существует риск того, что кризис увеличит вероятность глобальной рецессии.

Мнение Оценщика относительно рыночной стоимости действительно на дату оценки при сохранении экономической ситуации, сложившейся на дату проведения оценки. Поэтому непредусмотренное в Отчете изменение самого Объекта и его окружения, равно как изменение политических, экономических и иных факторов, которые могут возникнуть после даты оценки и повлиять на рыночную ситуацию и, следовательно, на наиболее вероятную величину рыночной стоимости, находятся вне рамок данной оценки.