

**Краткие данные отчета об оценке рыночной стоимости нежилого помещения,
расположенного по адресу:
Санкт-Петербург, Российская Федерация, Санкт-Петербург, внутригородское
муниципальное образование города федерального значения Санкт-Петербурга
муниципальный округ Звездное, Алтайская ул., дом 12, литера А, помещение 23-Н,
площадь 64,4 кв.м., кадастровый номер 78:14:0007666:1865, подвал**

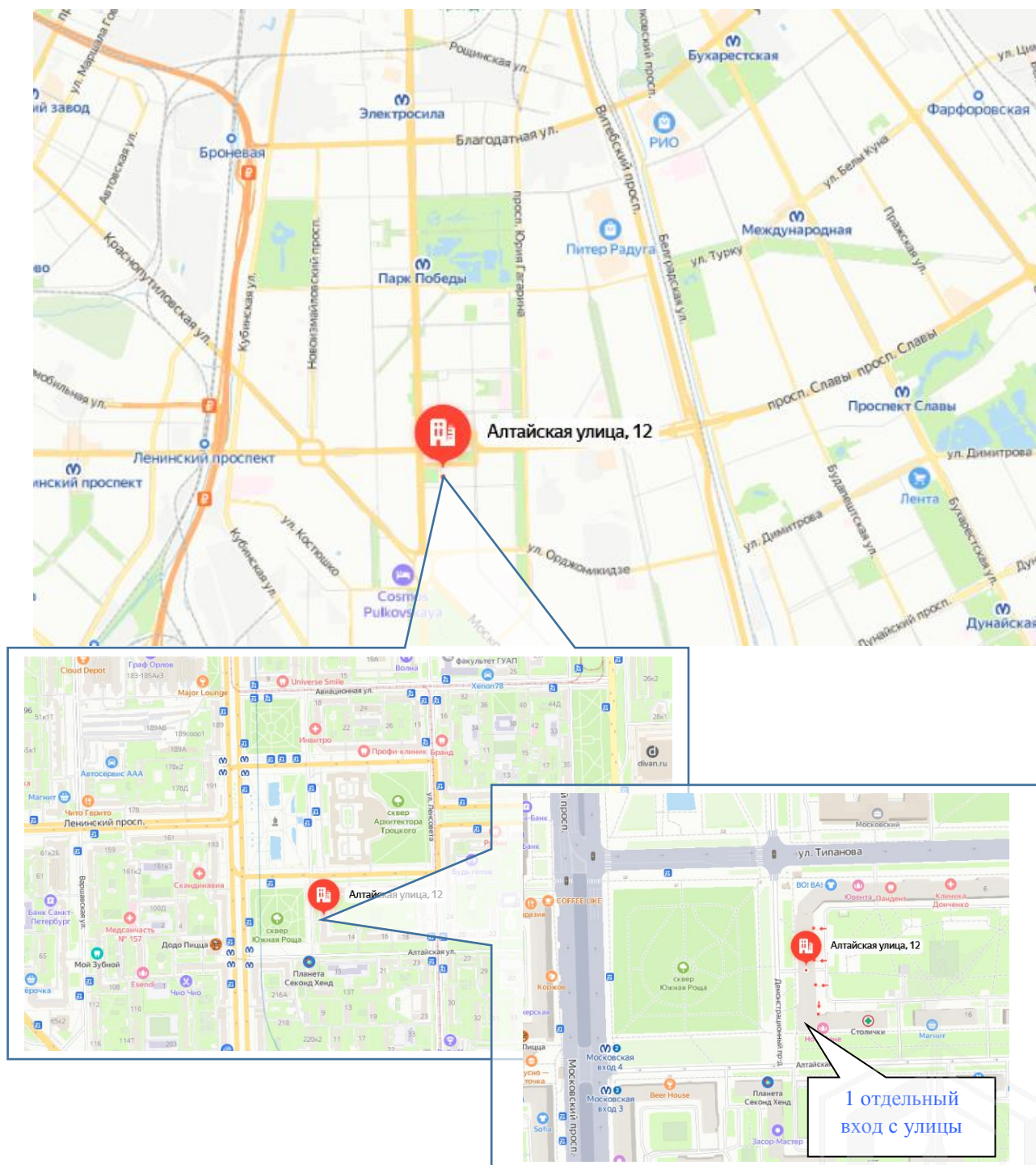
1. Данные об отчете.

- 1.1. Дата проведения оценки: 20.12.2023.
- 1.2. Оцениваемые права: право собственности.

2. Описание объекта оценки:

2.1. Карта местоположения

Карта местоположения объекта представлена на рис.1



2.2. Описание здания, в котором расположен объект оценки

Тип здания	Жилое Год постройки: 1959. Год последнего капитального ремонта: -
Материал	Кирпичный
Состояние по осмотру	Удовлетворительное
Этажность	8
Наличие подвала	+
Наличие надстройки, мансарды, чердака, технического этажа	-
Инженерная обеспеченность	Обеспечено всеми инженерными коммуникациями: электроснабжение, отопление, водоснабжение, канализация

2.3. Описание встроенного помещения:

2.3.1. Описание помещения:

Вид объекта	Встроенное нежилое
Кадастровый номер объекта	78:14:0007666:1865
Общая площадь, кв. м	64,4
Полезная площадь, кв. м.	64,4
Занимаемый объектом этаж или этажи	Подвал, заглубление 1,27 м
Состояние (по осмотру)	Состояние помещения удовлетворительное. Согласно визуальному осмотру от 20.12.2023, а также Акту обследования СПб ГКУ «Имущество Санкт-Петербурга» от 29.01.2024: визуально выявлены следы подтопления входной группы
Окна (количество, размер, направленность и др.)	2 – на улицу – подвальные
Вход	1 отдельный вход с улицы. Доступ во двор не ограничен
Высота пол - потолок (по документам)	2,08 м
Инженерные коммуникации	Электроснабжение, отопление, водоснабжение, канализация
Текущее использование	Не используется
Доля земельного участка, относящегося к объекту	Доля земельного участка в натуре не выделена.

2.3.2. Описание локального окружения

Описание помещений, соседствующих с объектом оценки, в т.ч. их текущее использование	Нежилые и жилые помещения
Краткое описание квартала, в котором расположен объект оценки	Окружение Объекта оценки составляет преимущественно жилая застройка. В ближайшем окружении располагаются школы, детские сады, магазины, кафе, рестораны, аптеки. Плотность застройки – средняя.
Общее состояние окружающей территории (наличие скверов, детских площадок, мусорных баков и т.д.)	Здание, в котором находится оцениваемое помещение, расположено на 1 линии. Территория благоустроена. Состояние двора – удовлетворительное.
Наличие парковки (организованная / неорганизованная)	Неорганизованная парковка на ближайших улицах и внутриквартальных проездах

<p>Транспортная доступность (удобство подъезда непосредственно к объекту, удаленность от ближайшей станции метро)</p>	<p>Здание, в котором расположено оцениваемое помещение, находится в Московском районе города Санкт-Петербурга, в квартале, ограниченном:</p> <ul style="list-style-type: none"> ▪ с севера – ул. Типанова, ▪ с юга – ул. Алтайской, ▪ с запада – Демонстрационным пр., ▪ с востока – Ленсовета ул. <p>Интенсивность транспортных и пешеходных потоков непосредственно возле Объекта оценки можно охарактеризовать как «средняя». По ближайшей магистрали (Московский пр.) – активное автомобильное движение. Характер и состав пешеходных потоков: работники организаций и жители ближайших домов.</p> <p>Транспортная доступность Объекта оценки легковым транспортом характеризуется как отличная. Подъезд непосредственно к Объекту оценки свободный.</p> <p>Ближайшая станция метро «Московская» расположена на расстоянии $\approx 0,25$ км.</p> <p>Транспортная доступность Объекта обеспечивается по ул. Ленсовета</p>
<p>Условия для погрузочно-разгрузочных работ</p>	<p>Объект оценки имеет удовлетворительные условия для осуществления погрузо-разгрузочных работ. Объект оценки не оснащен специальным оборудованием для осуществления разгрузки</p>

2.3.3. Обременения объекта (Обременения КГИОП, ГОЧС, другие обременения и сервитуты):

А) Обременение договором аренды – отсутствует.

Б) Обременения КГИОП, ГОЧС, другие обременения и сервитуты:

Объект оценки не относится к числу объектов (выявленных объектов) культурного наследия.

Объект расположен в границах зон охраны и (или) защитных зон объектов культурного наследия на территории Санкт-Петербурга: единой зоне регулирования застройки и хозяйственной деятельности (участок ЗРЗ(14)05).

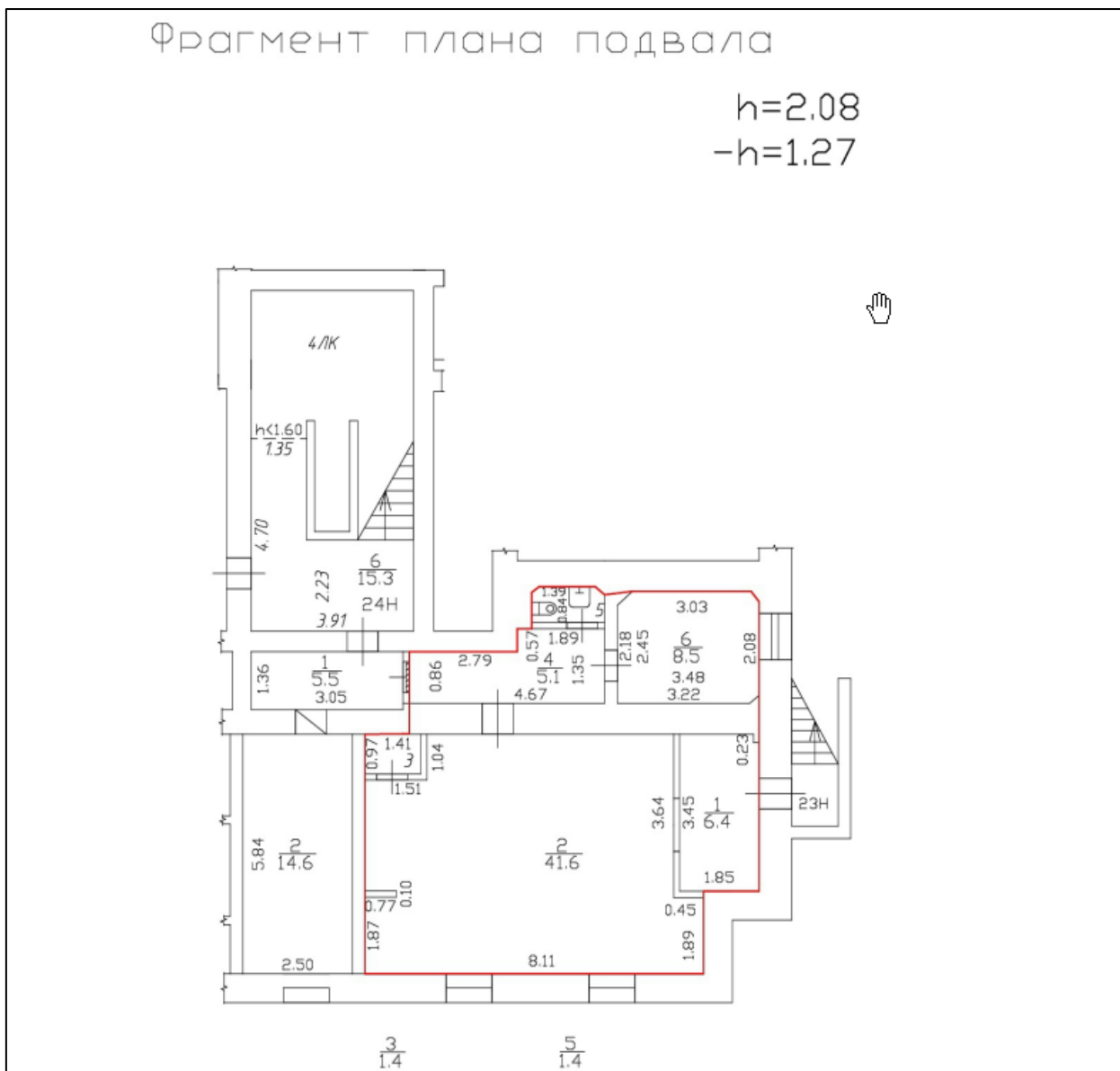
Выявленные ограничения (обременения) права:

- обязанность покупателя согласовывать все наружные ремонтно-строительные работы с Комитетом по государственному контролю, использованию и охране памятников истории и культуры;

- обязанность покупателя обеспечивать эксплуатирующим организациям беспрепятственный доступ к инженерному оборудованию, находящемуся на Объекте, для выполнения необходимых ремонтных работ, работ по ликвидации аварий либо неисправности оборудования, приборов учета и контроля.



2.3.4. План объекта



2.3.5. Фотографии объекта

Внешний и внутренний виды объекта:

Общий вид здания, в котором расположен Объект оценки, придомовой территории и ближайшего окружения



Фото 1. Вид здания, в котором расположен
Объект оценки



Фото 2. Табличка с номером дома





Фото 3. Ближайшее окружение



Фото 4. Ближайшее окружение

Характеристика входной группы в помещение и оконных проемов



Фото 5. Отдельный вход с улицы



Фото 6. Отдельный вход с улицы



Фото 7. Отдельный вход с улицы

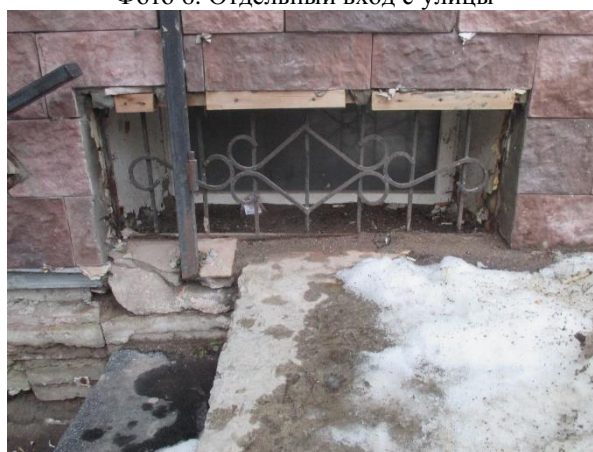


Фото 8. Окна Объекта оценки





Фото 9. Окна Объекта оценки



Фото 10. Окна Объекта оценки

Внутреннее состояние Объекта оценки *



Фото 11.



Фото 12.



Фото 13.



Фото 14.





Фото 15.



Фото 16.

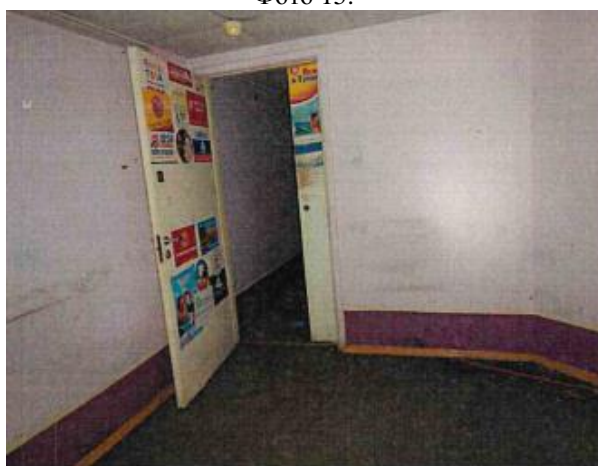


Фото 17.

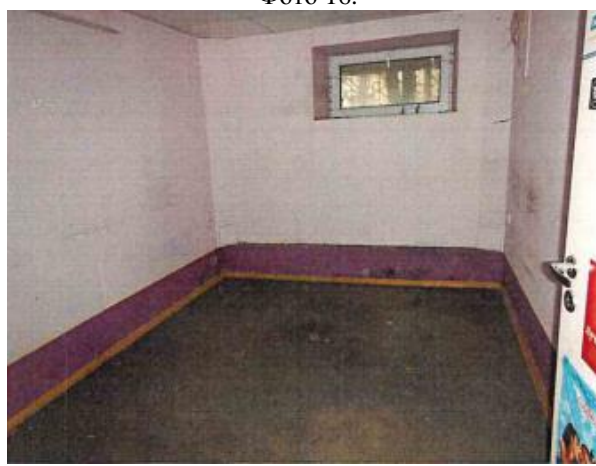


Фото 18.

**Всвязи с погодными условиями (вход затоплен) внутрь помещения попасть невозможно на дату оценки. По данным проведенного осмотра помещение не используется. Фото внутреннего состояния приведены по состоянию на 13.11.2023 из Акта СПб ГКУ «Имущество Санкт-Петербурга»;
Согласно Акту обследования СПб ГКУ «Имущество Санкт-Петербурга» от 29.01.2024: визуально выявлены следы подтопления входной группы*



2.4. Акт осмотра Объекта оценки

Акт осмотра объекта оценки - встроенного помещения

Дата: 20.12.2023

Санкт-Петербург, Российская Федерация, Санкт-Петербург, внутригородское муниципальное образование города федерального значения Санкт-Петербурга муниципальный округ Звездное, Алтайская ул., дом 12, литера А, помещение 23-Н

1. Описание объекта оценки

1.1 Общая площадь объекта:

1.2 Текущее использование:

1.3 Входы: с улицы 1 отдельных - общих - через проходную
со двора - отдельных - общих

1.4 Соответствие текущей планировки предоставленным документам:
 Соответствует / Частично соответствует / Не соответствует

1.5 Описание различий текущей планировки и планировки согласно предоставленным документам

1.6 Этаж:

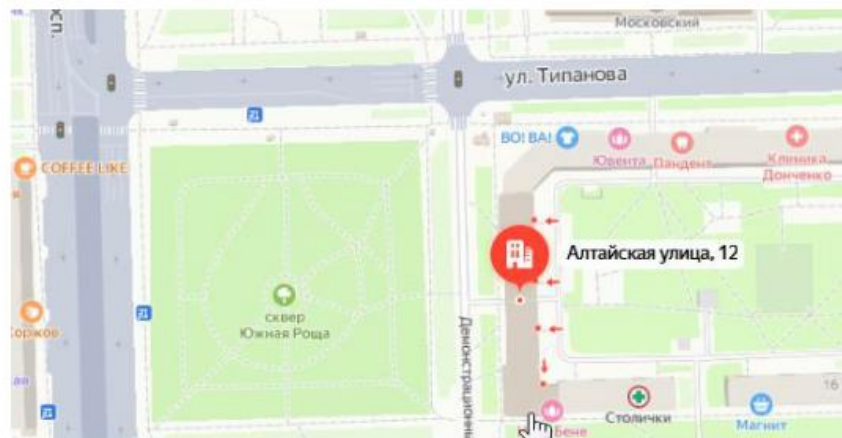
1.7 Высота:

1.8 Заглубление:

1.9 Обеспеченность объекта инженерными коммуникациями:

электричество водоснабжение
 отопление канализация

1.10 Дополнения:



2.5. Выводы по анализу наилучшего использования объекта

В соответствии с п.17. ФСО№7 анализ наиболее эффективного использования частей объекта недвижимости – встроенного нежилого помещения проводится с учетом фактического использования других частей целого объекта. При проведении осмотра было установлено, что фактическим использованием других частей здания размещения Объекта оценки, является, в том числе, нежилое в подвале, что не противоречит наиболее эффективному использованию Объекта оценки – помещение свободного назначения.

Высота потолков Объекта оценки: 2,08 м.

Руководствуясь вышеизложенным, учитывая местоположение, отличную транспортную доступность, удовлетворительную доступность общественным транспортом и технические характеристики Объекта (наличие отдельного входа с улицы, оконных проемов, наличие инженерных коммуникаций, удобная планировка, ликвидная площадь, достаточные условия для парковки), а также конъюнктуру рынка коммерческой недвижимости, Оценщик считает, что максимально эффективным будет использование объекта под помещение свободного назначения.

Следует принять во внимание выявленные ограничения (обременения) права:

- обязанность покупателя согласовывать все наружные ремонтно-строительные работы с Комитетом по государственному контролю, использованию и охране памятников истории и культуры;

- обязанность покупателя обеспечивать эксплуатирующим организациям беспрепятственный доступ к инженерному оборудованию, находящемуся на Объекте, для выполнения необходимых ремонтных работ, работ по ликвидации аварий либо неисправности оборудования, приборов учета и контроля.

Вывод: наиболее эффективным использованием оцениваемого объекта является использование в качестве помещения свободного назначения, с учетом существующих ограничений.

2.5. Результаты проведения оценки¹

Рыночная стоимость Объекта оценки, округленно, руб., без учета НДС, в том числе:	3 800 000	
<i>Диапазон стоимости, руб.</i>	<i>3 420 000</i>	<i>4 180 000</i>
Рыночная стоимость Объекта оценки, округленно, руб. / кв. м, без учета НДС (справочно)	59 006	
Рыночная стоимость Объекта оценки, округленно, руб., с учетом НДС, в том числе:	4 560 000	
<i>Диапазон стоимости, руб.</i>	<i>4 104 000</i>	<i>5 016 000</i>
Рыночная стоимость Объекта оценки, округленно, руб. / кв. м, с учетом НДС (справочно)	70 807	

¹ На момент подготовки настоящего Отчета Россия и мировое сообщество переживают беспрецедентный кризис, связанный с проведением специальной военной операции на Украине. Продолжительность этого события неизвестна. Несмотря на то, что очевидно негативное воздействие на микро- и макроэкономику, а также на различные рынки, невозможно предсказать такое воздействие в настоящее время или воздействие нынешних и будущих правительственных контрмер. Существует риск того, что кризис увеличит вероятность глобальной рецессии.

Мнение Оценщика относительно рыночной стоимости действительно на дату оценки при сохранении экономической ситуации, сложившейся на дату проведения оценки. Поэтому непредусмотренное в Отчете изменение самого Объекта и его окружения, равно как изменение политических, экономических и иных факторов, которые могут возникнуть после даты оценки и повлиять на рыночную ситуацию и, следовательно, на наиболее вероятную величину рыночной стоимости, находятся вне рамок данной оценки.