

Краткие данные отчета об оценке рыночной стоимости нежилого помещения, расположенного по адресу: Российская Федерация, Санкт-Петербург, внутригородское муниципальное образование города федерального значения Санкт-Петербурга муниципальный округ Светлановское, проспект Тореза, дом 9, литера А, помещение 71-Н, площадь 20,2 кв.м., кадастровый номер 78:36:0005366:4958, подвал

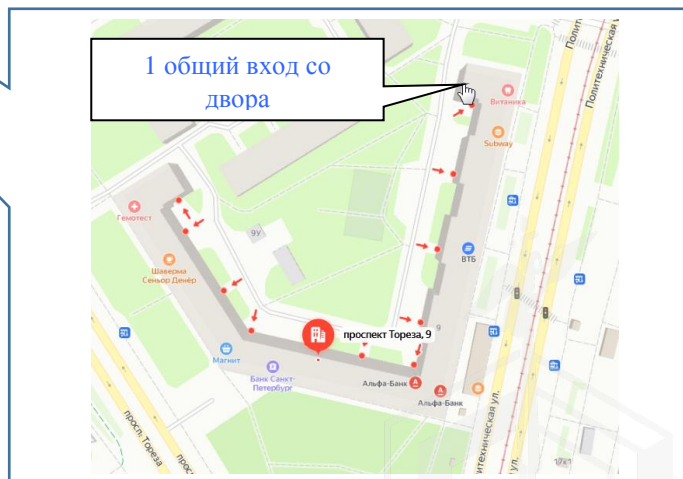
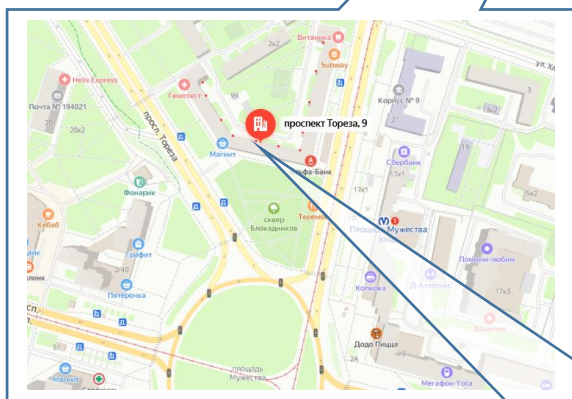
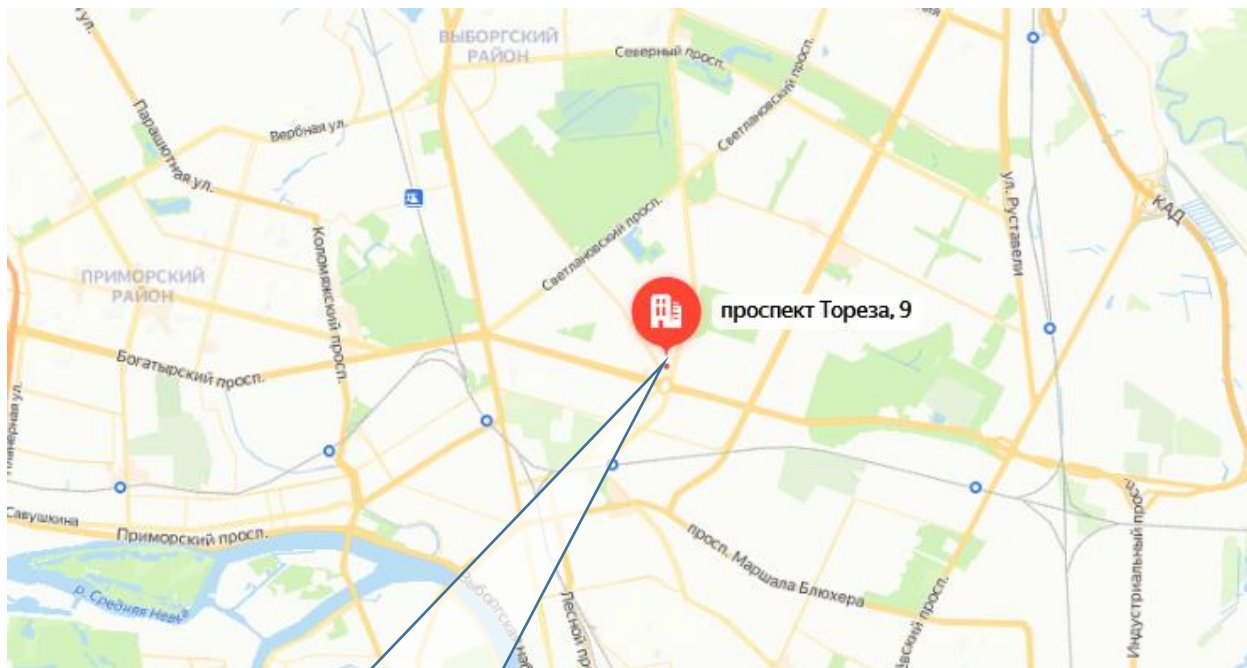
1. Данные об отчете.

- 1.1. Дата проведения оценки: 22.11.2023.
- 1.2. Оцениваемые права: право собственности.

2. Описание объекта оценки:

2.1. Карта местоположения

Карта местоположения объекта представлена на рис. 1



2.2. Описание здания, в котором расположен объект оценки

Тип здания	Здание (Жилое). Год постройки: 1971. Год последнего капитального ремонта: н/д
Материал	Кирпич
Состояние по осмотру	Удовлетворительное
Этажность	9
Наличие подвала	+
Наличие надстройки, мансарды, чердака, технического этажа	-
Инженерная обеспеченность	Обеспечено всеми инженерными коммуникациями: электроснабжение, отопление, водоснабжение, канализация

2.3. Описание встроенного помещения:

2.3.1. Общие характеристики помещения

Вид объекта	Встроенное нежилое
Кадастровый номер объекта	78:36:0005366:4958
Общая площадь, кв. м	20,2
Полезная площадь, кв. м.	20,2
Занимаемый объектом этаж или этажи	Подвал
Состояние (по осмотру)	Состояние помещения неудовлетворительное
Окна (количество, размер, направленность и др.)	–
Вход	1 общий вход со двора. Доступ во двор не ограничен
Высота пол - потолок (по документам)	н/д
Инженерные коммуникации	Электроснабжение, отопление, водоснабжение, канализация. В помещении: электроснабжение. В помещении проходят общедомовые транзитные трубы
Текущее использование	Не используется
Доля земельного участка, относящегося к объекту	Доля земельного участка в натуре не выделена.

2.3.2. Описание локального окружения

Описание помещений, соседствующих с объектом оценки, в т.ч. их текущее использование	Жилые и нежилые помещения
Краткое описание квартала, в котором расположен объект оценки	Окружение Объекта оценки составляет преимущественно жилая застройка. В ближайшем окружении располагаются школы, детские сады, магазины, кафе, рестораны, аптеки. Плотность застройки – высокая.
Общее состояние окружающей территории (наличие скверов, детских площадок, мусорных баков и т.д.)	Здание, в котором находится оцениваемое помещение, расположено на 1 линии. Территория благоустроена. Состояние двора – удовлетворительное.
Наличие парковки (организованная / неорганизованная)	Неорганизованная парковка на ближайших улицах и внутриквартальных проездах

<p>Транспортная доступность (удобство подъезда непосредственно к объекту, удаленность от ближайшей станции метро)</p>	<p>Здание, в котором расположено оцениваемое помещение, находится в Выборгском административном районе города Санкт-Петербурга, в квартале, ограниченном:</p> <ul style="list-style-type: none"> ▪ с севера – Шателена ул., ▪ с юга – пр. Непокоренных, ▪ с востока – ул. Политехнической, ▪ с запада – пр. Тореза. <p>Интенсивность транспортных и пешеходных потоков непосредственно возле Объекта оценки можно охарактеризовать как «выше средней». По ближайшей магистрали (пр. Непокоренных) – активное автомобильное движение. Характер и состав пешеходных потоков: работники организаций и жители близлежащих домов. Транспортная доступность Объекта оценки легковым транспортом характеризуется как отличная. Подъезд непосредственно к Объекту оценки свободный. Ближайшая станция метро «Площадь Мужества» расположена на расстоянии ≈0,28 км. Транспортная доступность Объекта обеспечивается по ул. Политехнической</p>
<p>Условия для погрузочно-разгрузочных работ</p>	<p>Объект оценки имеет удовлетворительные условия для осуществления погрузо-разгрузочных работ. Объект оценки не оснащен специальным оборудованием для осуществления разгрузки</p>

2.3.3. Обременения объекта (Обременения КГИОП, ГОЧС, другие обременения и сервитуты):

А) Обременение договором аренды – отсутствует.

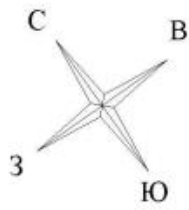
Б) Обременения КГИОП, ГОЧС, другие обременения и сервитуты:

Объект оценки не относится к числу объектов (выявленных объектов) культурного наследия. Объект расположен вне границ зон охраны и защитных зон объектов культурного наследия на территории Санкт-Петербурга.

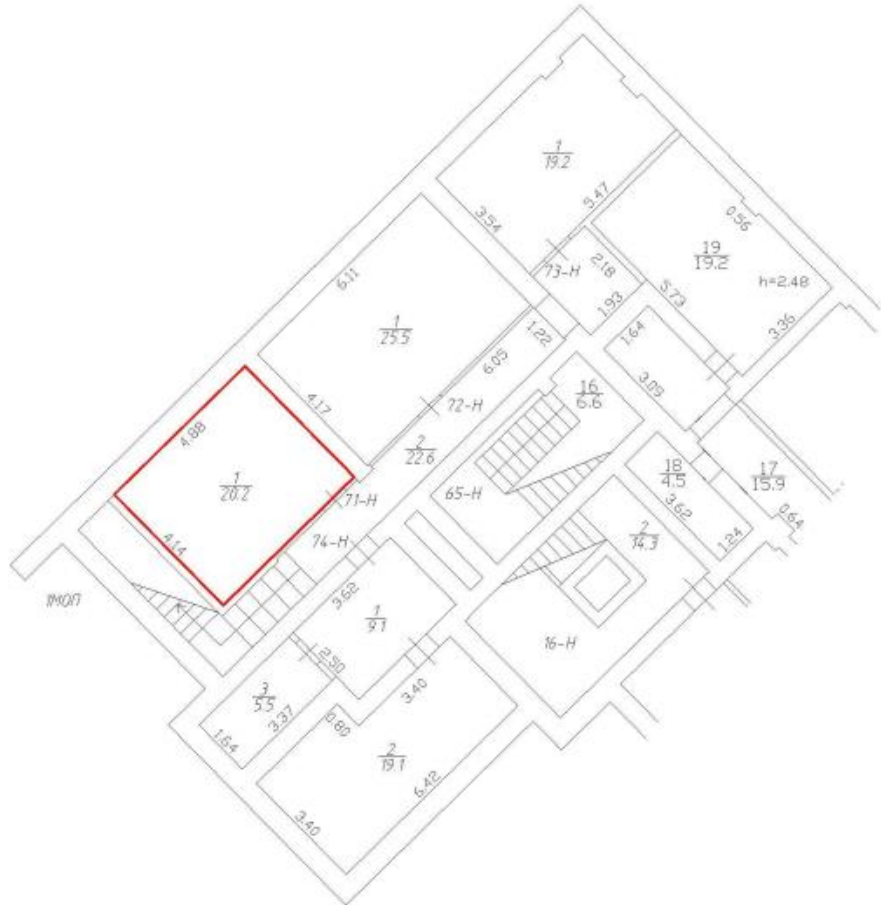
Обременение (ограничение), подлежащее включению в информационное сообщение и договор купли-продажи Объекта: обязанность покупателя обеспечивать эксплуатирующим организациям беспрепятственный доступ к инженерному оборудованию, находящемуся на Объекте, для выполнения необходимых ремонтных работ, работ по ликвидации аварий либо неисправности оборудования, приборов учета и контроля.



2.3.4. План объекта



Фрагмент плана подвала
h=2.60 / -1.50



2.3.5. Фотографии объекта

Внешний и внутренний виды объекта:

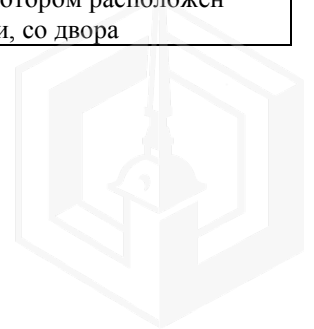
Общий вид здания, в котором расположен Объект оценки, придомовой территории и ближайшего окружения



Фото 1. Вид здания, в котором расположен Объект оценки, с улицы



Фото 2. Вид здания, в котором расположен Объект оценки, со двора



Характеристика входной группы в помещение



Фото 3. Общий вход Объекта оценки со двора



Фото 4. Доступ Объекта оценки

Внутреннее состояние Объекта оценки



Фото 5. Вход Объекта оценки



Фото 6. Вход Объекта оценки



Фото 7. Внутреннее состояние Объекта оценки



Фото 8. Внутреннее состояние Объекта оценки



3. Акт осмотра Объекта оценки

Акт осмотра объекта оценки - встроенного помещения

Дата: 22.11.2023

Адрес объекта: Санкт-Петербурга, проспект Тореза, дом 9, литера А, помещение 71-Н

1. Описание объекта оценки

1.1 Общая площадь объекта:

1.2 Текущее использование:

1.3 Входы: с улицы отдельных общих через проходную
со двора отдельных общих

1.4 Соответствие текущей планировки предоставленным документам:

Соответствует / Частично соответствует / Не соответствует

1.5 Описание различий текущей планировки и планировки согласно предоставленным документам

1.6 Этаж:

1.7 Высота:

1.8 Заглубление:

1.9 Обеспеченность объекта инженерными коммуникациями:

электричество водоснабжение
 отопление канализация

1.10 Дополнения:



4. Выводы по анализу наилучшего использования объекта

В соответствии с п.17. ФСО№7 анализ наиболее эффективного использования частей объекта недвижимости – встроенного нежилого помещения проводится с учетом фактического использования других частей целого объекта. При проведении осмотра было установлено, что фактическим использованием других частей здания размещения Объекта оценки, является, в том числе, нежилое в подвале, что не противоречит наиболее эффективному использованию Объекта оценки – помещение свободного назначения.

Руководствуясь вышеизложенным, учитывая местоположение, отличную транспортную доступность, хорошую доступность общественным транспортом и технические характеристики Объекта (наличие отдельного входа, достаточная высота потолков, удобная планировка, наличие коммуникаций, достаточные условия для парковки), а также конъюнктуру рынка коммерческой недвижимости, Оценщик считает, что максимально эффективным будет использование объекта под помещение свободного назначения.

Обременение (ограничение), подлежащее включению в информационное сообщение и договор купли-продажи Объекта: обязанность покупателя обеспечивать эксплуатирующим организациям беспрепятственный доступ к инженерному оборудованию, находящемуся на Объекте, для выполнения необходимых ремонтных работ, работ по ликвидации аварий либо неисправности оборудования, приборов учета и контроля.

Вывод: наиболее эффективным использованием оцениваемого объекта является использование в качестве помещения свободного назначения, с учетом существующих ограничений в использовании.

5. Результаты проведения оценки¹

Рыночная стоимость Объекта оценки, округленно, руб., без учета НДС	940 000	
<i>Диапазон стоимости, руб.</i>	<i>850 000</i>	<i>1 030 000</i>
Рыночная стоимость Объекта оценки, округленно, руб. / кв. м, без учета НДС (справочно)	46 535	
Рыночная стоимость Объекта оценки, округленно, руб., с учетом НДС	1 128 000	
<i>Диапазон стоимости, руб.</i>	<i>1 020 000</i>	<i>1 236 000</i>
Рыночная стоимость Объекта оценки, округленно, руб. / кв. м, с учетом НДС (справочно)	55 842	

¹ На момент подготовки настоящего Отчета Россия и мировое сообщество переживают беспрецедентный кризис, связанный с проведением специальной военной операции на Украине. Продолжительность этого события неизвестна. Несмотря на то, что очевидно негативное воздействие на микро- и макроэкономику, а также на различные рынки, невозможно предсказать такое воздействие в настоящее время или воздействие нынешних и будущих правительственных контрмер. Существует риск того, что кризис увеличит вероятность глобальной рецессии.

Мнение Оценщика относительно рыночной стоимости действительно на дату оценки при сохранении экономической ситуации, сложившейся на дату проведения оценки. Поэтому непредусмотренное в Отчете изменение самого Объекта и его окружения, равно как изменение политических, экономических и иных факторов, которые могут возникнуть после даты оценки и повлиять на рыночную ситуацию и, следовательно, на наиболее вероятную величину рыночной стоимости, находятся вне рамок данной оценки.