

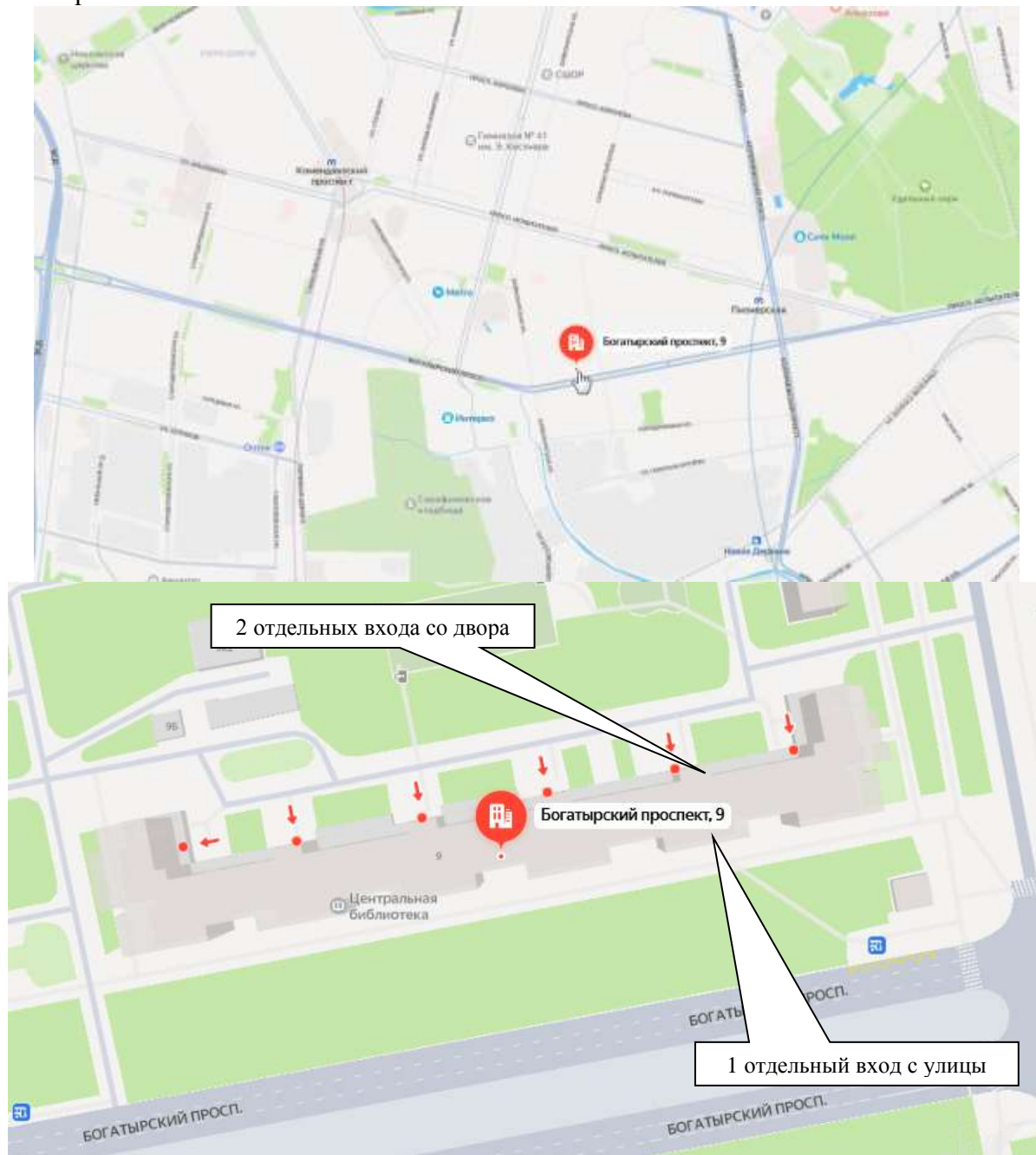
**Краткие данные отчета об оценке рыночной стоимости
объекта нежилого фонда по адресу:
Санкт-Петербург, Богатырский проспект, дом 9, литера А, помещение 3-Н, общая
площадь 610,3 кв.м., кадастровый номер 78:34:0410501:3943, 1 этаж**

1. Данные об отчете.

- 1.1. Дата проведения оценки: 21.02.2024.
- 1.2. Оцениваемые права: право собственности.

2. Описание объекта оценки:

- 2.1. Карта местоположения



<https://yandex.ru/maps>



2.2. Описание здания, в котором расположен объект оценки

Тип здания	Здание (Жилое)
Материал	Панельные
Год постройки	1979
Состояние по осмотру	Работоспособное
Этажность	13
Наличие подвала	н/д
Наличие надстройки, мансарды, чердака, технического этажа	н/д
Инженерная обеспеченность	Электроснабжение, отопление, водоснабжение, канализация

2.3. Описание встроенного помещения:

2.3.1. Общие характеристики помещения

Вид объекта	Встроенное нежилое
Кадастровый номер объекта	78:34:0410501:3943
Общая площадь, кв. м	610,3
Полезная площадь, кв. м.	610,3
Занимаемый объектом этаж или этажи	1
Состояние (по осмотру)	Состояние помещения удовлетворительное. Выявленные перепланировки: в ч.п. 2 расположен ГРЩ; в ч.п. 14 расположен ленточный конвейер; в ч.п. 13,26 расположено вентиляционное оборудование; в ч.п. 18 установлено сантехническое оборудование; в ч.п. 20 демонтировано сантехническое оборудование; в ч.п. 24 установлено сантехническое оборудование; перегородки с дверным проемом м/у ч.п.5 и 27 демонтированы; оконный проем в ч.п.10 заложен; в ч.п.14 оборудовано погрузочное окно
Окна (количество, размер, направленность и др.)	28 – на улицу и во двор – стандарт/узкие
Вход (Отдельный /общий с жилыми / нежилыми со двора/с улицы/арки и др). Если вход общий: состояние подъезда, наличие домофона, консьержа, видеонаблюдения; общее состояние подъезда	1 отдельный вход с улицы, 2 отдельных входа со двора. Доступ во двор не ограничен
Высота пол - потолок (по документам)	3,41 м
Инженерные коммуникации	Электроснабжение, отопление, водоснабжение, канализация
Текущее использование	Не используется
Доля земельного участка, относящегося к объекту	Доля земельного участка в натуре не выделена

2.3.2. Описание локального окружения

Описание помещений, соседствующих с объектом оценки, в т.ч. их текущее использование	Жилые и нежилые помещения
Краткое описание квартала, в котором расположен объект оценки	Окружение объекта оценки составляет преимущественно жилая застройка. В ближайшем окружении располагаются школы, детские сады, магазины, кафе,

	рестораны, аптеки. Плотность застройки – высокая.
Общее состояние окружающей территории (наличие скверов, детских площадок, мусорных баков и т.д.)	Дом, в котором находится оцениваемое помещение, расположен на 1 линии. Территория благоустроена. Состояние двора – удовлетворительное.
Наличие парковки (организованная / неорганизованная)	Неорганизованная парковка на ближайших улицах и внутриквартальных проездах
Транспортная доступность (удобство подъезда непосредственно к объекту, удаленность от ближайшей станции метро)	Здание, в котором расположено оцениваемое помещение, находится в Приморском районе города Санкт-Петербурга, в квартале, ограниченном: <ul style="list-style-type: none"> ▪ с севера – Испытателей пр., ▪ с юга – Богатырским пр., ▪ с востока – Коломяжским пр., ▪ с запада – Сизова пр. Интенсивность транспортных и пешеходных потоков непосредственно возле Объекта оценки можно охарактеризовать как «низкая». По ближайшей магистрали (Богатырский пр.) – активное автомобильное движение. Характер и состав пешеходных потоков: работники организаций и жители близлежащих домов. Транспортная доступность Объекта оценки легковым транспортом характеризуется как отличная. Подъезд непосредственно к Объекту оценки свободный. Ближайшая станция метро «Пионерская» расположена на расстоянии ≈1,25 км. Транспортная доступность Объекта обеспечивается по Богатырскому пр.
Условия для погрузочно-разгрузочных работ	Объект оценки имеет удовлетворительные условия для осуществления погрузо-разгрузочных работ. Объект оценки не оснащен специальным оборудованием для осуществления разгрузки

2.3.3. Обременения объекта (Обременения КГИОП, ГОЧС, другие обременения и сервитуты):

А) Обременение договором аренды – отсутствует.

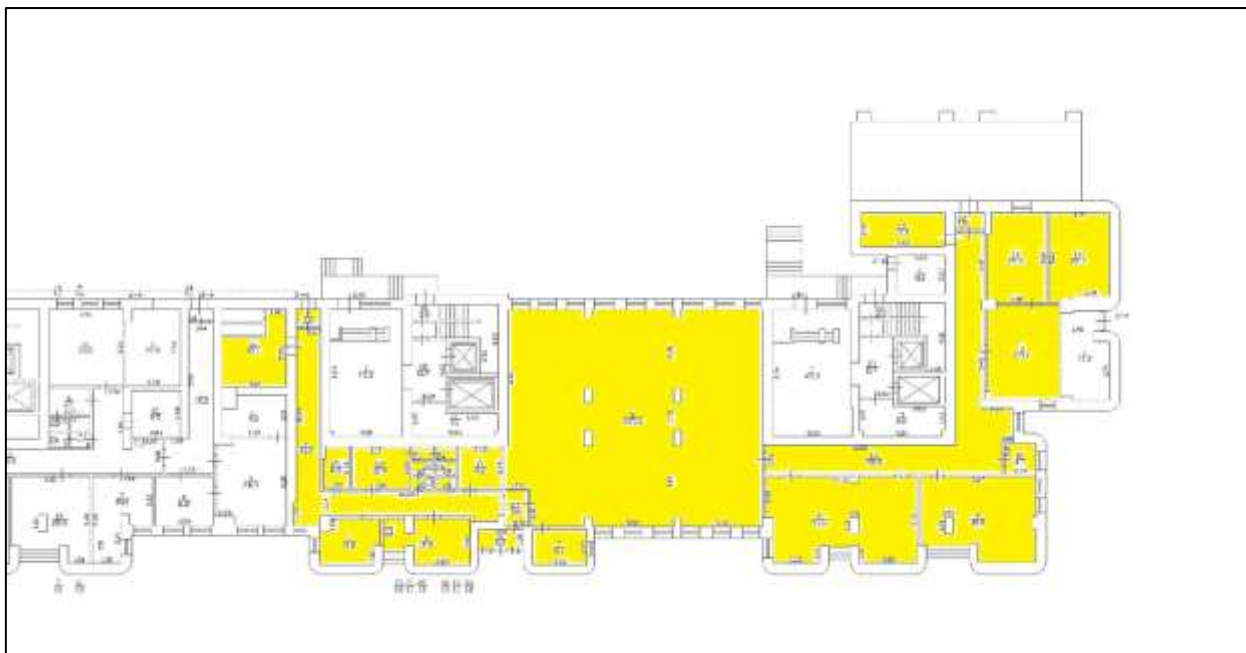
Б) Обременения КГИОП, ГОЧС, другие обременения и сервитуты:

Объект не относится к числу объектов (выявленных объектов) культурного наследия.

Объект расположен вне границ зон охраны и защитных зон объектов культурного наследия на территории Санкт-Петербурга.



2.3.4. План объекта



1	3-Н	1	тамбур	2.0	3.41	
		2	коридор	41.8	3.41	
		3	кабинет	11.2	3.41	
		4	комната отдыха	15.2	3.41	
		5	зал торговый	225.6	3.41	
		6	тамбур	3.9	3.41	
		7	кабинет	8.1	3.41	
		8	склад	53.6	3.41	
		9	склад	40.0	3.41	
		10	кладовая	4.7	3.41	
		11	склад	29.4	3.41	
		12	тамбур	1.9	3.41	
		13	склад	22.2	3.41	
		14	склад	22.7	3.41	
		15	склад	13.3	3.41	
		16	коридор	58.2	3.41	
		17	кладовая	9.2	3.41	
		18	туалет	1.1	3.41	
		19	туалет	1.1	3.41	
		20	умывальная	1.1	3.41	
		21	туалет	1.1	3.41	
		22	раздевалка	10.9	3.41	
		23	коридор	1.2	3.41	
		24	ванная	1.2	3.41	
		25	кладовая	4.9	3.41	
		26	венткамера	21.1	3.41	
		27	тамбур	3.6	3.41	
		Итого по помещению 3-Н:		610.3		



2.3.5. Фотографии объекта

Внешний и внутренний виды объекта:

Общий вид здания, в котором расположен Объект оценки, придомовой территории и ближайшего окружения



Фото 1. Вид здания, в котором расположен
Объект оценки



Фото 2. Вид здания, в котором расположен
Объект оценки

Характеристика входной группы в помещение и оконных проемов



Фото 3. Отдельный вход с улицы



Фото 4. Отдельный вход со двора



Фото 5. Отдельный вход со двора и погрузочное
окно Объекта оценки



Фото 6. Окна Объекта оценки





Фото 7. Окна Объекта оценки



Фото 8. Окна Объекта оценки



Фото 9. Окна Объекта оценки



Фото 10. Окна Объекта оценки

Внутреннее состояние Объекта оценки



Фото 11.

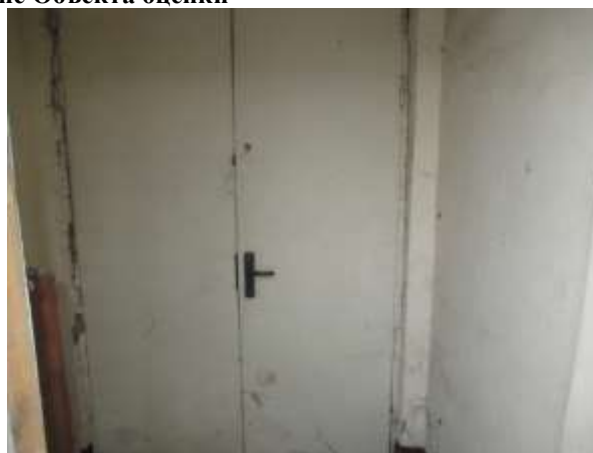


Фото 12.



Φοτο 13.



Φοτο 14.



Φοτο 15.



Φοτο 16.



Φοτο 17.



Φοτο 18.



Φοτο 19.



Φοτο 20.

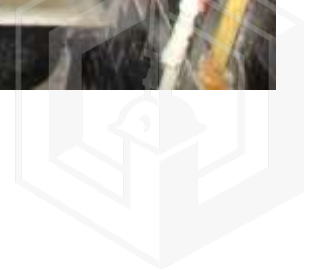


Фото 21.



Фото 22.



Фото 23.



Фото 24.



Фото 25.



Фото 26.



Фото 27.

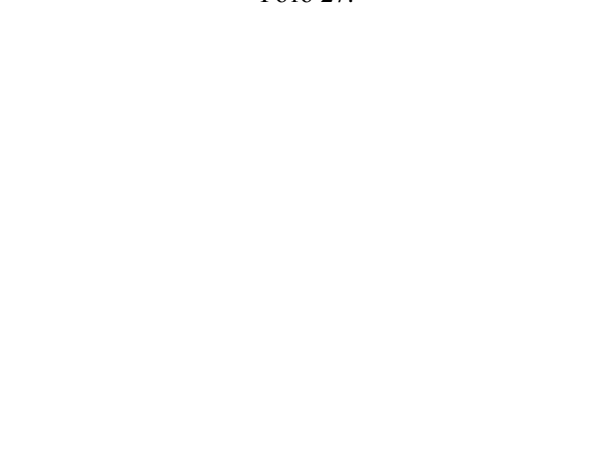


Фото 28.





Φοτο 29.



Φοτο 30.



Φοτο 31.



Φοτο 32.



Φοτο 33.



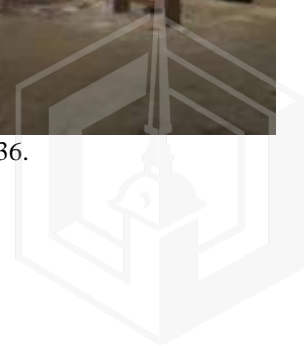
Φοτο 34.



Φοτο 35.



Φοτο 36.





Φοτο 37.



Φοτο 38.



Φοτο 39.



Φοτο 40.



Φοτο 41.



Φοτο 42.



Φοτο 43.



Φοτο 44.





Φοτο 45.



Φοτο 46.



Φοτο 47.



Φοτο 48.



Φοτο 49.



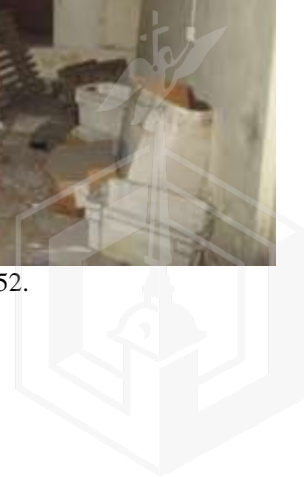
Φοτο 50.



Φοτο 51.



Φοτο 52.





Φoto 53.



Φoto 54.



Φoto 55.



Φoto 56.



2.4. Акт осмотра Объекта оценки

**Акт осмотра объекта нежилого фонда
помещения
от 21.02.2024**

Адрес объекта: Санкт-Петербург, Богатырский проспект, дом 9, литера А, помещение 3-Н.

Площадь: 610,3 кв. м.

Этаж: 1 этаж.

Входы: 1 отдельный вход с улицы, 2 отдельных входа со двора.

Окна: 28 – на улицу и во двор – стандарт/узкие.

Высота потолков: 3,41 м.

Кадастровый номер: 78:34:0410501:3943.

Инженерные коммуникации: в здании: электроснабжение; водоснабжение, канализация, отопление; в помещении: электроснабжение; водоснабжение, канализация, отопление.

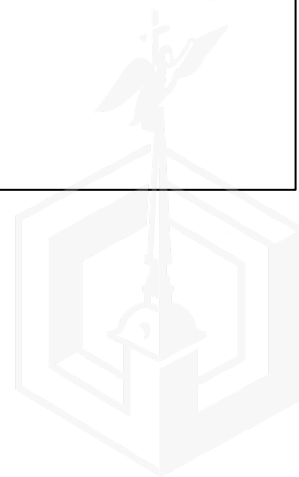
Текущее использование: не используется.

Выявленные перепланировки:

В ч.п. 2 расположен ГРЩ; в ч.п. 14 расположен ленточный конвейер; в ч.п. 13,26 расположено вентиляционное оборудование; в ч.п. 18 установлено сантехническое оборудование; в ч.п. 20 демонтировано сантехническое оборудование; в ч.п. 24 установлено сантехническое оборудование; перегородки с дверным проемом м/у ч.п.5 и 27 демонтированы; оконный проем в ч.п.10 заложен; в ч.п.14 оборудовано погрузочное окно.

Примечание: -.

Представитель ООО «Оценка-НБК»	
ФИО	О.В. Васильева
Контакты	ocenka_nbk@mail.ru



2.5. Выводы по анализу наилучшего использования объекта

В соответствии с п.17. ФСО№7 анализ наиболее эффективного использования частей объекта недвижимости – встроенного нежилого помещения проводится с учетом фактического использования других частей целого объекта. При проведении осмотра было установлено, что фактическим использованием других частей здания размещения Объекта оценки, является жилое и коммерческое, что не противоречит наиболее эффективному использованию Объекта оценки – помещению свободного назначения.

Характеристики локального местоположения, а также характеристики помещения, позволяют позиционировать объект в сегменте встроенных помещений свободного назначения.

Вывод: наиболее эффективным использованием оцениваемого объекта является использование в качестве помещения свободного назначения.

2.6. Результаты проведения оценки¹

Рыночная стоимость Объекта оценки, округленно, руб., с учетом НДС	50 280 000	
Диапазон стоимости, руб.	45 252 000	55 308 000
Удельный показатель стоимости Объекта оценки, руб. / кв. м, с учетом НДС	82 386	
Рыночная стоимость Объекта оценки, округленно, руб., без учета НДС	41 900 000	
Диапазон стоимости, руб.	37 710 000	46 090 000
Удельный показатель стоимости Объекта оценки, руб. / кв. м, без учета НДС	68 655	

¹ На момент подготовки настоящего Отчета Россия и мировое сообщество переживают беспрецедентный кризис, связанный с проведением специальной военной операции на Украине. Продолжительность этого события неизвестна. Несмотря на то, что очевидно негативное воздействие на микро- и макроэкономику, а также на различные рынки, невозможно предсказать такое воздействие в настоящее время или воздействие нынешних и будущих правительственных контрмер. Существует риск того, что кризис увеличит вероятность глобальной рецессии.

Мнение Оценщика относительно рыночной стоимости действительно на дату оценки при сохранении экономической ситуации, сложившейся на дату проведения оценки. Поэтому непредусмотренное в Отчете изменение самого Объекта и его окружения, равно как изменение политических, экономических и иных факторов, которые могут возникнуть после даты оценки и повлиять на рыночную ситуацию и, следовательно, на наиболее вероятную величину рыночной стоимости, находятся вне рамок данной оценки.