

ПРАВИТЕЛЬСТВО САНКТ- ПЕТЕРБУРГА
КОМИТЕТ ИМУЩЕСТВЕННЫХ ОТНОШЕНИЙ САНКТ-ПЕТЕРБУРГА

РЕШЕНИЕ

о проведении аукциона на право заключения договора аренды объекта нежилого фонда,
находящегося в государственной собственности Санкт-Петербурга

от 25.03.2024

№ 05-25-11404/24-0-0

В соответствии с распоряжением Комитета имущественных отношений Санкт-Петербурга от 31.07.2019 № 127-р «О проведении аукционов на право заключения договоров аренды объектов нежилого фонда, находящихся в государственной собственности Санкт-Петербурга»:

1. Провести торги в форме аукциона на право заключения договора аренды объекта нежилого фонда (далее – Аукцион), находящегося в государственной собственности Санкт-Петербурга (далее – Объект), расположенного по адресу: Санкт-Петербург, наб. Лейтенанта Шмидта, д. 29, литера А, пом. 7-Н.

Район Санкт-Петербурга: Василеостровский

Кадастровый номер: 78:06:0002052:1394

Этаж: цокольный

Общая площадь: 44,5 кв.м

Входы: 1 общий со двора

Элементы благоустройства: электроснабжение, отопление, водоснабжение, канализация

Целевое назначение: нежилое

2. Акционерному обществу «Фонд имущества Санкт-Петербурга» обеспечить организацию Аукциона.

3. Проведение Аукциона осуществляется в электронной форме.

4. Установить, что:

4.1. Договор аренды Объекта заключается на 10 лет.

4.2. Начальная цена составляет 246 696,20 (двести сорок шесть тысяч шестьсот девяносто шесть рублей 20 копеек) (без учета НДС).

5. Ограничения, обременения в отношении Объекта, определяемые в соответствии с заключениями уполномоченных исполнительных органов государственной власти и сведениями из Единого государственного реестра недвижимости: здание, в котором расположен Объект, относится к числу выявленных объектов культурного наследия «Дом А.А. Риттера».

6. Информация о наличии (отсутствии) перепланировок/переустройства Объекта, не согласованных в установленном порядке: отсутствует.

7. Информация о наличии (отсутствии) технологического присоединения энергопринимающих устройств, необходимых для электроснабжения Объекта к электрическим сетям: 2,82 (две целых восемьдесят две сотых) кВт.

8. Участниками Аукциона могут являться только физические лица, не являющиеся индивидуальными предпринимателями и применяющие специальный налоговый режим «Налог на профессиональный доход», субъекты малого и среднего предпринимательства, имеющие право на поддержку органами государственной власти и органами местного самоуправления в соответствии с частями 3 и 5 статьи 14 Федерального закона от 24.07.2007 № 209-ФЗ «О развитии малого и среднего предпринимательства в Российской Федерации», или организации, образующие инфраструктуру поддержки субъектов малого и среднего предпринимательства.

Заместитель
председателя Комитета

ДОКУМЕНТ ПОДПИСАН
ЭЛЕКТРОННОЙ ПОДПИСЬЮ

Сертификат 30A939D147CAB513E536F99D7AA574DC
Владелец Федоров Кирилл Валентинович
Действителен с 15.06.2023 по 07.09.2024

К.В.Фёдоров

РАСЧЕТ

арендной платы за нежилое помещение
к договору аренды нежилого фонда

№ от г. по адресу:
199034, г. Санкт-Петербург, набережная Лейтенанта Шмидта, д. 29, литера А, , помещение N 7-Н

1. СПРАВОЧНЫЕ ДАННЫЕ

- 1.1. Наименование предприятия, арендующего данное помещение
1.2. Существующие ограничения на использование объекта
Офисное: нет Торговое: нет Промышленное: нет
1.3. Арендваемая площадь (м.кв.): 44.50
1.4. Занимаемые этажи: Цокольный этаж с загл. более 0,5 м.
1.5. Состояние помещения: удовлетворительное
1.6. Вход в помещение: общий со двора
1.7. Тип здания: капитальное
1.8. Благоустройства: Водоснабжение: есть; Электроснабжение: есть;
Отопление: есть; Канализация: есть;
1.9. Коэффициент социальной значимости арендатора: 1.0
1.10. Расположение:
Зона: 1
Координата X: 111 413 Координата Y: 93 975

Тех.этаж: нет;

2. РАСЧЕТ АРЕНДНОЙ ПЛАТЫ

2.1. Расчетные коэффициенты

Базовая ставка	5 863.000
Арендный	0.700
Местоположения	1.105
Площади	1.030
Занимаемых этажей	0.960
Состояния помещения	0.740
Входа в помещение	0.950
Типа здания	1.000
Элементов благоустройства	
- водоснабжения	1.000
- канализации	1.000
- отопления	1.000
- электричества	1.000
Ставка арендной платы в РУБ. за м.кв. в год (без льгот):	3 152.419
Ставка арендной платы в РУБ. за м.кв. в год:	3 152.419

Индекс изменения размеров ставки арендной платы 1.758565110
Наилучшее использование: Офис
Арендная плата при наилучшем использовании:
Без льгот:
В год: 246 696.20 руб. в квартал: 61 674.05 руб. в месяц: 20 558.02 руб.
Средняя стоимость 1 кв.м. в год: 5 543.73 руб.

Общая арендуемая площадь по договору: 44.50 (помещений: 1)

Количество объектов в расчете: 1

Арендная плата при наилучшем использовании:
Без льгот:
В год: 246 696.20 руб. в квартал: 61 674.05 руб. в месяц: 20 558.02 руб.
С учетом коэффициента социальной значимости:
В год: 246 696.20 руб. в квартал: 61 674.05 руб. в месяц: 20 558.02 руб.
Средняя стоимость 1 кв.м. в год: 5 543.73 руб.

Дата расчета: 29.02.2024 Исполнитель: _____

Миронова О.А.

СПРАВКА ДЛЯ РАСЧЕТА АРЕНДНОЙ ПЛАТЫ



1. Сведения об объекте.

Адрес объекта:

Район	Василеостровский	Улица	набережная Лейтенанта Шмидта		
Номер дома	29	Корпус		Литера	А

Описательный адрес (угловых и сквозных строений):

набережная Лейтенанта Шмидта, дом 29

Тип здания:

- Капитальное
 Капитальное деревянное

Тип объекта аренды:

- | | |
|--|--|
| <input type="checkbox"/> здание | <input type="checkbox"/> часть здания |
| <input type="checkbox"/> сооружение | <input type="checkbox"/> часть сооружения |
| <input checked="" type="checkbox"/> помещение(я) | <input type="checkbox"/> часть(и) помещения(й) |

Номер объекта учета *:

Номер помещения(й) (части(ей)), сдаваемого(ых) в аренду **:

7-Н	7-Н
-----	-----

Занимаемые этажи:

- 1-й этаж
 2-й этаж (с лифтом)
 2-й этаж (без лифта)
 Выше 2-го (с лифтом)
 Выше 2-го (без лифта)
 Подвал (с заглублением до 1.5 м включительно)
 Подвал (с заглублением более 1.5 м)
 Цоколь (с заглублением до 0.5 м включительно)
 Цоколь (с заглублением более 0.5 м)

Элементы благоустройства здания:

- Электроснабжение
 Водоснабжение
 Отопление
 Канализация

Элементы благоустройства объекта учета *:

- Электроснабжение
 Водоснабжение
 Отопление
 Канализация

Элементы благоустройства объекта аренды **::

- | | |
|--|---|
| <input checked="" type="checkbox"/> Электроснабжение | <input checked="" type="checkbox"/> Водоснабжение |
| <input checked="" type="checkbox"/> Отопление | <input checked="" type="checkbox"/> Канализация |

Технический этаж

Входы в помещение:

Количество:

Номера по ситуационному плану:

С улицы отдельных:		
С улицы общих:		
Со двора отдельных:		
Со двора общих:	1	17
Через проходную:		

Общая площадь здания (кв. м):

(заполняется при учете ПОН)

Общая площадь объекта учета (кв. м):

44.5

Общая площадь помещения(й) (части(ей)), сдаваемого в аренду на занимаемом этаже (кв.м):

44.5

7-Н

Коэффициент потребительских качеств ***:

Общая площадь помещения(й) (части(ей)), сдаваемого(ых) в аренду на занимаемом этаже,

с учетом коэффициента потребительских качеств ***(кв. м):

Общая площадь объекта аренды (кв.м):

44.5

Примечание:

Общая площадь объекта учета по сведениям Единого государственного реестра недвижимости: 44.5 кв.м

В 2012 году (с учетом последующих корректировок, при наличии) в филиал ФГБУ «ФКП Росреестра» по Санкт-Петербургу сведения о помещении были переданы для включения в Государственный кадастр недвижимости (с 01.01.2017 - Единый государственный реестр недвижимости) – верно/неверно- (ненужное зачеркнуть)

Сведения о перепланировке и т.д.

Характеристики объекта и тип входа в объект аренды указаны согласно Выписке из ЕГРН от 28.02.2023

№КУВИ-001/2023-50887156 на основании обращения СПб ГКУ "Имущество Санкт-Петербурга" от 17.03.2023

№04-07-4679/23-0-0.

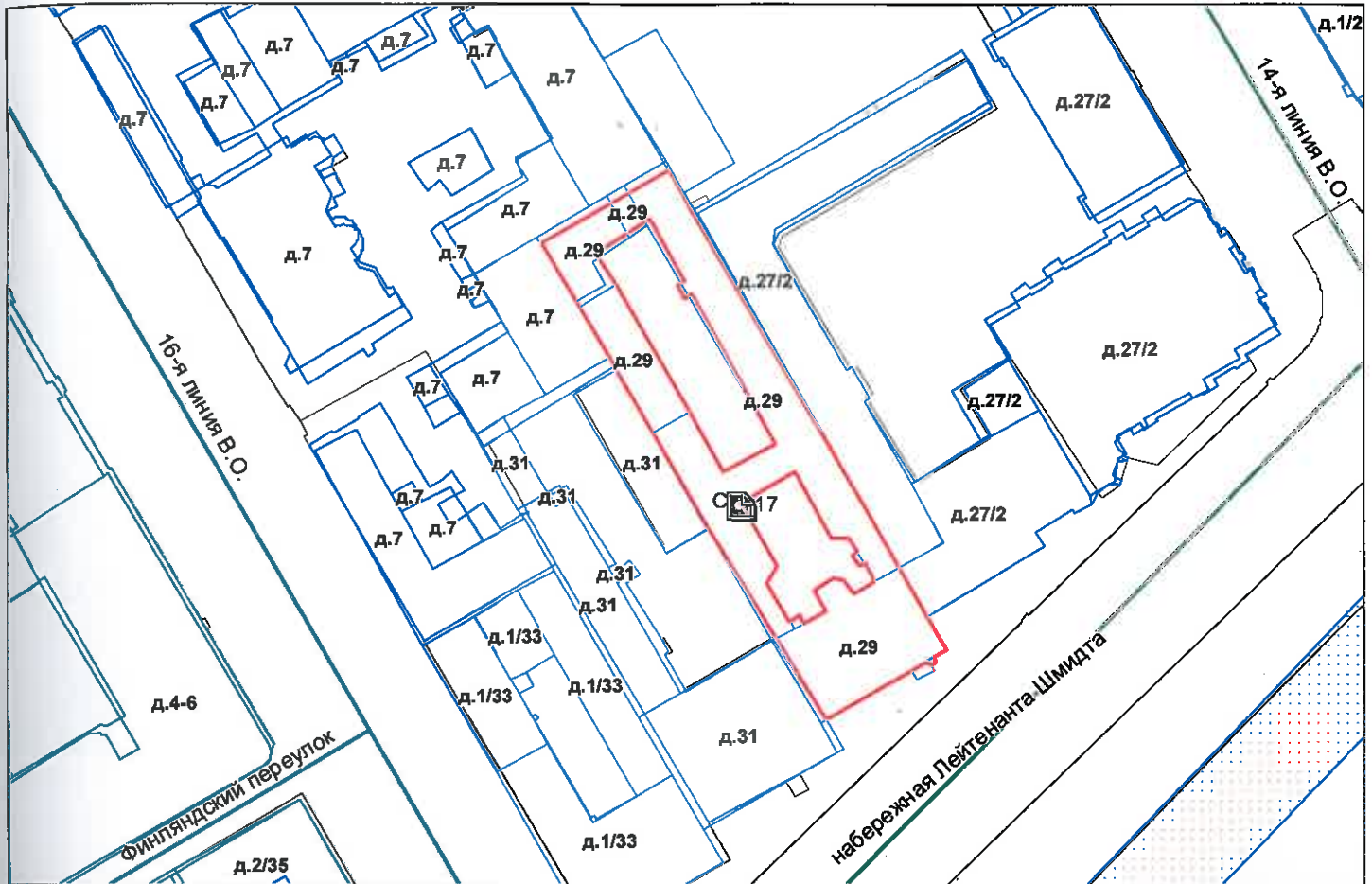
Элементы благоустройства объекта аренды указаны по состоянию на 23.03.2023.

* не заполняется при учете первичного объекта недвижимости

** не заполняется, если объектом аренды является здание, сооружение

*** не заполняется, если объект аренды соответствует объекту учета

2. Схема расположения входов.



— - границы строения

Дополнительные сведения о строении:

3. Ведомость координат центров входов.

№ п/п	Характерная точка	№ вх.	Координаты центра входа		Примечание
			X, м	Y, м	
1	С	17	111413.98	93975.11	

Исполнитель: Николаенко В.Н.

Начальник ПИБ Центральное
департамента кадастровой

деятельности:

Дата: 23 марта 2023 года

В.Б.Митичева



Район:

Василеостровский



Всего пронумеровано и
прошнуровано 2 листа(ов)
«03» 03 2023г.
Начальник ПИБ Центральное
департамент кадастровой
деятельности
В.Г. Митичева



Филиал публично-правовой компании "Роскадастр" по Санкт-Петербургу
полное наименование органа регистрации прав

Выписка из Единого государственного реестра недвижимости об основных характеристиках и зарегистрированных правах на объект недвижимости

Сведения об основных характеристиках объекта недвижимости

На основании запроса от 29.02.2024, поступившего на рассмотрение 29.02.2024, сообщаем, что согласно записям Единого государственного реестра недвижимости:

Раздел 1 Лист 1

Помещение			
вид объекта недвижимости			
Лист № 1 раздела 1	Всего листов раздела 1: 1	Всего разделов: 3	Всего листов выписки: 3
29.02.2024г. № КУВИ-001/2024-60083965			
Кадастровый номер:	78:06:0002052:1394		
Номер кадастрового квартала:	78:06:0002052		
Дата присвоения кадастрового номера:	14.09.2012		
Ранее присвоенный государственный учетный номер:	Кадастровый номер 78:6:2052:0:40:8		
Местоположение:	Санкт-Петербург, наб. Лейтенанта Шмидта, д. 29, литера. А, пом. 7-Н		
Площадь, м2:	44.5		
Назначение:	Нежилое		
Наименование:	Нежилое помещение		
Номер, тип этажа, на котором расположено помещение, машино-место	Цокольный этаж № цокольный		
Вид жилого помещения:	данные отсутствуют		
Кадастровая стоимость, руб:	3532160.95		
Кадастровые номера иных объектов недвижимости, в пределах которых расположен объект недвижимости:	78:06:0002052:1040		
Виды разрешенного использования:	данные отсутствуют		
Сведения об отнесении жилого помещения к определенному виду жилых помещений специализированного жилищного фонда, к жилым помещениям наемного дома социального использования или наемного дома коммерческого использования:	данные отсутствуют		
Статус записи об объекте недвижимости:	Сведения об объекте недвижимости имеют статус "актуальные, ранее учтенные"		
Особые отметки:	данные отсутствуют		
Получатель выписки:	МИРОНОВА ОЛЬГА АНАТОЛЬЕВНА, действующий(ая) на основании документа "" САНКТ-ПЕТЕРБУРГСКОЕ ГОСУДАРСТВЕННОЕ КАЗЕННОЕ УЧРЕЖДЕНИЕ "ИМУЩЕСТВО САНКТ-ПЕТЕРБУРГА"		



ДОКУМЕНТ ПОДПИСАН
ЭЛЕКТРОННОЙ ПОДПИСЬЮ

Сертификат: 00ВВ056В7401СВ38D2В3576АСDС8425108

Владелец: ФЕДЕРАЛЬНАЯ СЛУЖБА ГОСУДАРСТВЕННОЙ
РЕГИСТРАЦИИ, КАДАСТРА И КАРТОГРАФИИ
Действителен: с 27.06.2023 по 19.09.2024

полное наименование должности

инициалы, фамилия

Выписка из Единого государственного реестра недвижимости об основных характеристиках и зарегистрированных правах на объект недвижимости
Сведения о зарегистрированных правах

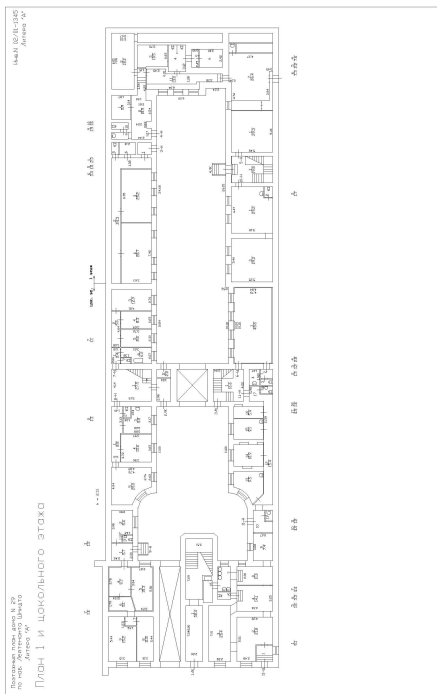
Помещение			
вид объекта недвижимости			
Лист № 1 раздела 2	Всего листов раздела 2: 1	Всего разделов: 3	Всего листов выписки: 3
29.02.2024г. № КУВИ-001/2024-60083965			
Кадастровый номер:		78:06:0002052:1394	

1	Правообладатель (правообладатели):	1.1	Санкт-Петербург
	Сведения о возможности предоставления третьим лицам персональных данных физического лица:	1.1.1	данные отсутствуют
2	Вид, номер, дата и время государственной регистрации права:	2.1	Собственность 78-01-215/2001-12.1 19.10.2001 00:00:00
4	Сведения об осуществлении государственной регистрации сделки, права, ограничения права без необходимого в силу закона согласия третьего лица, органа:	4.1	данные отсутствуют
5	Ограничение прав и обременение объекта недвижимости:	не зарегистрировано	
6	Заявленные в судебном порядке права требования:	данные отсутствуют	
7	Сведения о возражении в отношении зарегистрированного права:	данные отсутствуют	
8	Сведения о возможности предоставления третьим лицам персональных данных физического лица	данные отсутствуют	
9	Сведения о наличии решения об изъятии объекта недвижимости для государственных и муниципальных нужд:	данные отсутствуют	
10	Сведения о невозможности государственной регистрации без личного участия правообладателя или его законного представителя:	данные отсутствуют	
11	Правопритязания и сведения о наличии поступивших, но не рассмотренных заявлений о проведении государственной регистрации права (перехода, прекращения права), ограничения права или обременения объекта недвижимости, сделки в отношении объекта недвижимости:	отсутствуют	

полное наименование должности	 ДОКУМЕНТ ПОДПИСАН ЭЛЕКТРОННОЙ ПОДПИСЬЮ	инициалы, фамилия
	Сертификат: 00BV056B7401CB38D2B3576ACDC8425108 Владелец: ФЕДЕРАЛЬНАЯ СЛУЖБА ГОСУДАРСТВЕННОЙ РЕГИСТРАЦИИ, КАДАСТРА И КАРТОГРАФИИ Действителен: с 27.06.2023 по 19.09.2024	

Выписка из Единого государственного реестра недвижимости об основных характеристиках и зарегистрированных правах на объект недвижимости
 План расположения помещения, машино-места на этаже (плане этажа)

Помещение			
вид объекта недвижимости			
Лист № 1 раздела 5	Всего листов раздела 5: 1	Всего разделов: 3	Всего листов выписки: 3
29.02.2024г. № КУВИ-001/2024-60083965			
Кадастровый номер: 78:06:0002052:1394		Номер этажа (этажей): цокольный	



Масштаб 1



ДОКУМЕНТ ПОДПИСАН
 ЭЛЕКТРОННОЙ ПОДПИСЬЮ

Сертификат: 00BV056V7401CB38D2B3576ACDC8425108
 Владелец: ФЕДЕРАЛЬНАЯ СЛУЖБА ГОСУДАРСТВЕННОЙ
 РЕГИСТРАЦИИ, КАДАСТРА И КАРТОГРАФИИ
 Действителен: с 27.06.2023 по 19.09.2024

полное наименование должности		инициалы, фамилия
-------------------------------	--	-------------------



ПРАВИТЕЛЬСТВО САНКТ-ПЕТЕРБУРГА
КОМИТЕТ ПО КОНТРОЛЮ ЗА ИМУЩЕСТВОМ
САНКТ-ПЕТЕРБУРГА

АКТ
обследования объекта нежилого фонда

Санкт-Петербург

«12» мая 2023 года

Обследование начато в «10» ч. «55» мин.
Обследование окончено в «11» ч. «10» мин.

На основании задания на проведение обследования объекта недвижимости Комитета по контролю за имуществом Санкт-Петербурга от «11» мая 2023 г. № 2437 сотрудниками Комитета по контролю за имуществом Санкт-Петербурга Управления контроля использования имущества центральных районов Санкт-Петербурга: главным специалистом отдела контроля имущества Михайловым К.А.; ведущим специалистом отдела контроля имущества Тюкленковой Е.В.

в присутствии: _____

проведено обследование здания (части здания), помещения (части помещения), сооружения, прочих составляющих здания (сооружения), расположенного по адресу: Санкт-Петербург, наб. Лейтенанта Шмидта, д. 29, лит. А, пом. 7-Н.

Кадастровый номер Объекта: 78:06:0002052:1394

Реестровый номер Объекта (при наличии): 0003K0035H0006

Технические характеристики Объекта согласно информационным ресурсам и технической документации (при наличии): Площадь: 44,5 кв.м. Этаж: цокольный. Вход: общий со двора. Элементы благоустройства: электроснабжение, отопление, водоснабжение, канализация.

Статус объекта культурного наследия: выявленный объект культурного наследия «Дом А.А. Риттера».

Основание пользования (при наличии): отсутствует.

В ходе обследования проводилось: осмотр, фотофиксация.

Обследование проводилось с использованием документов технического и кадастрового учета: план Объекта, содержащийся в выписке из Единого государственного реестра недвижимости от 28.02.2023 № КУВИ-001/2023-50887156 (далее – План).

В результате проведения обследования установлено:

Доступ:

Обеспечен

Не обеспечен

_____ Е _____

Объект: Используется Не используется**Состояние Объекта*:** Евростандарт Отличное Нормальное Удовлетворительное Неудовлетворительное**Вид использования Объекта: -.****Пользователь: -.****Перепланировка/переустройство: -.****Иные лица, использующие Объект: -.****Подключение к сетям инженерного обеспечения (при наличии):** электроснабжения _____ водоснабжения/водоотведения _____

(указывается основание подключения (при наличии)**)

(указывается основание подключения (при наличии)**)

 газоснабжения _____ теплоснабжения _____

(указывается основание подключения(при наличии)**)

(указывается основание подключения(при наличии)**)

Применение контрольно-кассовой техники на Объекте: применяется не применяется

Дополнительная информация: в отношении Объекта зарегистрировано право государственной собственности Санкт-Петербурга № 78-01-215/2001-12.1 от 19.10.2001. Доступ на Объект предоставлен сотрудником СПб ГКУ «Жилищное агентство Василеостровского района Санкт-Петербурга».

Выявленные нарушения: -. Фототаблица Копии документов технического учета

Иное: сведения ИТС «Аренда», выписка из ЕГРН от 28.02.2023 № КУВИ-001/2023-50887156 на 4 л. в 1 экз.

Главный специалист

(должность лица, проводившего обследование)

(подпись)

Михайлов К.А.

(фамилия, имя отчество)

Ведущий специалист

(должность лица, проводившего обследование)

(подпись)

Тюкленкова Е.В.

(фамилия, имя отчество)

(должность лица, присутствующего при проведении обследования)

(подпись)

(фамилия, имя, отчество)

Копия акта получена***

(ФИО, правообладателя (пользователя) Объекта, его уполномоченного представителя (при наличии документов, подтверждающих полномочия))

* В соответствии с классификацией состояния объектов, указанных в постановлении Правительства Санкт Петербурга от 21.12.2005 № 1958 «О порядке определения базовых ставок и коэффициентов, применяемых при расчете арендной платы за объекты нежилого фонда, арендодателем которых является Санкт Петербурга»



** Указывается на основании документов, представленных пользователем Объекта

*** Предоставляется по запросу заинтересованного лица



Приложение к Акту обследования от 12.05.2023
в соответствии с заданием на проведение обследования
объекта недвижимости от 11.05.2023 № 2437.
Адрес: Санкт-Петербург, наб. Лейтенанта Шмидта, д. 29,
лит. А, пом. 7-Н

ФОТОТАБЛИЦА

Фото № 1	
Описание:	Адресный ориентир
Фото № 2	
Описание:	Вход в Объект

Главный специалист _____

Михайлов К.А.

Ведущий специалист _____

Тюкленкова Е.В.

Приложение к Акту обследования от 12.05.2023
в соответствии с заданием на проведение обследования
объекта недвижимости от 11.05.2023 № 2437.
Адрес: Санкт-Петербург, наб. Лейтенанта Шмидта, д. 29,
лит. А, пом. 7-Н

Фото № 3	
Описание:	Внутри Объекта
Фото № 4	
Описание:	Внутри Объекта

Главный специалист _____

Михайлов К.А.

Ведущий специалист _____

Тюкленкова Е.В.



Приложение к Акту обследования от 12.05.2023
в соответствии с заданием на проведение обследования
объекта недвижимости от 11.05.2023 № 2437.
Адрес: Санкт-Петербург, наб. Лейтенанта Шмидта, д. 29,
лит. А, пом. 7-Н

Фото № 5	 A photograph of an interior room. The walls are painted a bright yellow, with some peeling paint and discoloration, particularly near the baseboards. A window with a white frame is visible on the right wall, with a radiator underneath it. The floor is covered in dark brown parquet wood. A white pipe runs along the wall above the radiator.
Описание:	Внутри Объекта
Фото № 6	 A photograph of a narrow hallway or room. The walls are painted a light purple color. There is a doorway in the center leading to a darker area. To the right, there is a doorway with a patterned curtain. The floor is dark and appears to be carpeted or covered in a dark material. A white pipe runs along the wall on the left side.
Описание:	Внутри Объекта

Главный специалист _____

Михайлов К.А.

Ведущий специалист _____

Тюкленкова Е.В.



Фото № 7	
Описание:	Внутри Объекта
Фото № 8	
Описание:	Внутри Объекта

Главный специалист _____

Михайлов К.А.

Ведущий специалист _____

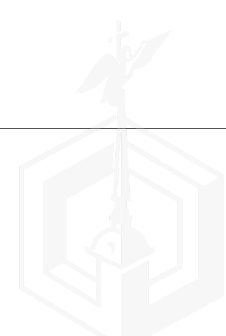
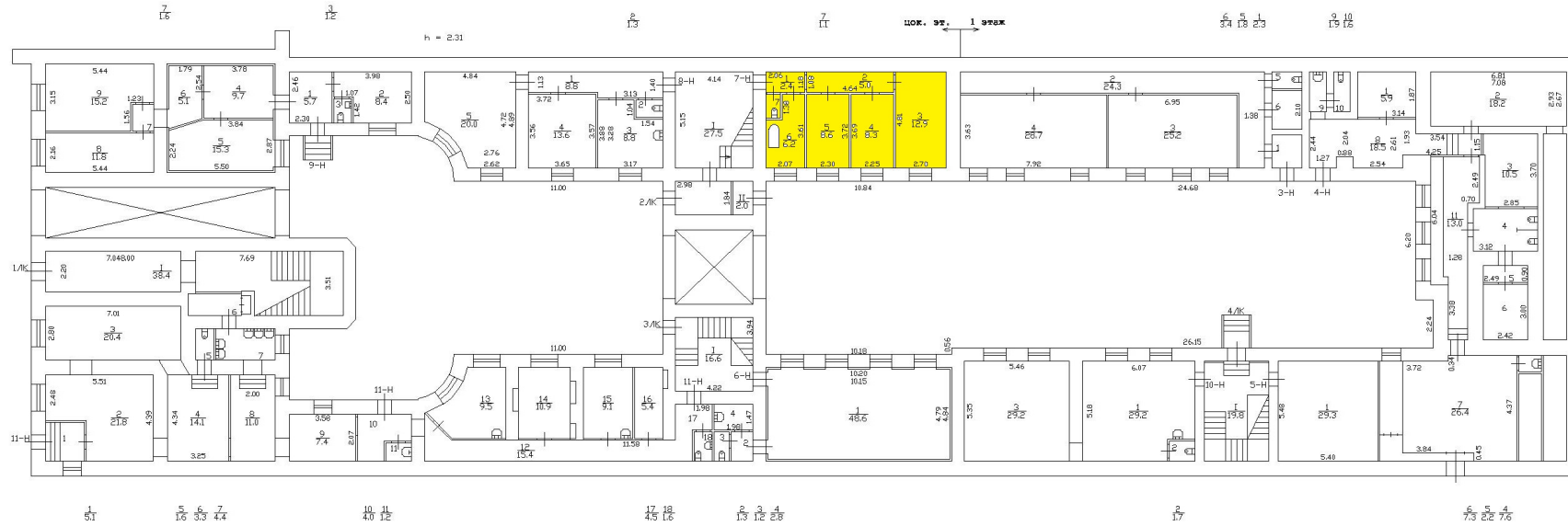
Тюкленкова Е.В.



Поздний план дома N 29
по наб. Лейтенанта Шмидта
Литера 'А'

Инв. N 02/01-1345
Литера 'А'

План 1 и цокольного этажа





ПРАВИТЕЛЬСТВО САНКТ-ПЕТЕРБУРГА

КОМИТЕТ ПО ГОСУДАРСТВЕННОМУ
КОНТРОЛЮ, ИСПОЛЬЗОВАНИЮ
И ОХРАНЕ ПАМЯТНИКОВ ИСТОРИИ
И КУЛЬТУРЫ

САНКТ-ПЕТЕРБУРГСКОЕ
ГОСУДАРСТВЕННОЕ КАЗЕННОЕ
УЧРЕЖДЕНИЕ
"ЦЕНТР ИНФОРМАЦИОННОГО
ОБЕСПЕЧЕНИЯ ОХРАНЫ ОБЪЕКТОВ
КУЛЬТУРНОГО НАСЛЕДИЯ"
(СПб ГКУ ЦИОООН)

ул. Зодчего Росси, д. 1-3, Санкт-Петербург, 191011
тел. (812) 417-2232
<http://cioookn.kgiop.gov.spb.ru>

№01-43-30739/23-0-1 от 22.12.2023

№ 01-43-30739/23-0-0 от 22.12.2023

На № 04-07-26487/23-0-0 от 22.12.2023

Заместителю директора ИСПБ СПб
ГКУ «Имущество Санкт-Петербурга»

Очкивской О.С.

На Ваше обращение сообщаем, что объект по адресу: **199034, г.Санкт-Петербург, набережная Лейтенанта Шмидта, дом 29, литера А (помещение 7-Н)** на основании Приказа председателя КГИОП № 15 от 20.02.2001 относится к числу выявленных объектов культурного наследия "Дом А.А. Риттера".

Объект подлежит государственной охране и использованию в соответствии с Федеральным законом от 25.06.2002 № 73-ФЗ "Об объектах культурного наследия (памятниках истории и культуры) народов Российской Федерации", Законом Санкт-Петербурга от 12.07.2007 № 333-64 "Об охране объектов культурного наследия в Санкт-Петербурге", а также иными нормативными правовыми актами.

**Начальник отдела информации об
объектах культурного наследия и
режимах зон охраны**

ДОКУМЕНТ ПОДПИСАН
ЭЛЕКТРОННОЙ ПОДПИСЬЮ

Сертификат 0089D64633FBC4DECB870F76DC4FBFA084
Владелец **Коробкова Елена Валентиновна**
Действителен с 18.12.2023 по 12.03.2025

Е.В. Коробкова

Сырцова Е.П.
(812) 417-43-46





24.01.2024

МЧС РОССИИ

ГЛАВНОЕ УПРАВЛЕНИЕ
МИНИСТЕРСТВА РОССИЙСКОЙ ФЕДЕРАЦИИ
ПО ДЕЛАМ ГРАЖДАНСКОЙ ОБОРОНЫ,
ЧРЕЗВЫЧАЙНЫМ СИТУАЦИЯМ И ЛИКВИДАЦИИ
ПОСЛЕДСТВИЙ СТИХИЙНЫХ БЕДСТВИЙ
ПО Г. САНКТ-ПЕТЕРБУРГУ
(Главное управление МЧС России
по г. Санкт-Петербургу)

ул. Большая Морская, д. 40, лит. А
г. Санкт-Петербург, 190031
тел. (812) 718-25-05, факс (812) 571-53-34

18.01.2024 № 127-130-69

На № 04-21-26504/23-0-0 от 22.12.2023

Заместителю директора
СПб ГКУ «Имущество
Санкт-Петербурга»

Очкивской О.С.

ул. Новгородская, д. 20, лит. А, пом. 2-Н
Санкт-Петербург, 191124

О предоставлении учетных данных

Уважаемая Ольга Сергеевна!

Главное управление МЧС России по г. Санкт-Петербургу (далее -- Главное управление) на Ваш запрос сообщает, что по итогам инвентаризации защитных сооружений гражданской обороны 2018 года, проведенной в соответствии с Постановлением Правительства Санкт-Петербурга от 01.08.2018 № 630, объект недвижимости, расположенный по адресу: Санкт-Петербург, наб. Лейтенанта Шмидга, д. 29, лит. А, пом. 7-Н, не является защитным сооружением гражданской обороны.

Заместитель начальника Главного управления
(по гражданской обороне и защите населения)

Е.В. Цыганов

Петроченков Сергей Владимирович
8 (812) 247-09-95

СПб ГКУ «Имущество СПб»
№ 04-21-3528/24-0-0
от 25.01.2024





Публичное акционерное общество
«Россети Ленэнерго»
197227, г. Санкт-Петербург,
вн. тер. г. муниципальный округ Озеро Долгое,
ул. Ганкелевская, д. 21, литера А
тел. 8 (800) 220-0-220
e-mail: office@lenenergo.ru
www.rosseti-lenenergo.ru
КПП 997650001, ОКТМО 40325000,
ИНН 7803002209, ОГРН 1027809170300

538970
Хамшинов

АКТ

об осуществлении технологического присоединения

№ 23-010106-120-142

от "23" 11 20 23 г.

Публичное акционерное общество «Россети Ленэнерго»

(полное наименование сетевой организации)

именуемым (именуемой) в дальнейшем сетевой организацией, в лице
Заместителя директора филиала ПАО «Россети Ленэнерго» «Кабельная сеть»
Семчукова Артема Сергеевича,

(должность, Ф.И.О. лица – представителя сетевой организации)

действующего на основании

Доверенности №111-23 от 21.04.2023г.,

(устава, доверенности, иных документов)

с одной стороны, и

Комитет имущественных отношений Санкт-Петербурга

(полное наименование заявителя – юридического лица, Ф.И.О. заявителя – физического лица)

в лице

начальника отдела подготовки торгов Федюшевой Екатерины Юрьевны,

(Ф.И.О. лица – представителя заявителя)

действующего на основании

Доверенности №05-22-44774/22-0-0 от 13.12.2022г.

(устава, доверенности, иных документов)

именуемый в дальнейшем заявителем с другой стороны, вместе именуемые сторонами, оформили и подписали настоящий акт о нижеследующем.

1. Объекты электроэнергетики (энергопринимающие устройства) сторон находятся по адресу:

№ объекта	Наименование объекта	Адрес объекта
1	нежилое помещение	г. Санкт-Петербург, наб. Лейтенанта Шмидта, д. 29, литера А, пом. 7-Н, кадастровый номер: 78:06:0002052:1394, площадью 44,5 кв. м.

Дата фактического присоединения: в соответствии с заключенным Договором электроснабжения.

Характеристики присоединения:

максимальная мощность: **2,82 (две целых восемьдесят две сотых) кВт.**

совокупная величина номинальной мощности присоединенных к электрической сети трансформаторов: не предусмотрено.

Категория надежности электроснабжения: третья – **2,82 (две целых восемьдесят две сотых) кВт.**





538970
Каминка

2. Перечень точек присоединения

№ объекта	Точка присоединения	Источник питания	Описание точки присоединения	Уровень напряжения (кВ)	Максимальная мощность (кВт)	Категория надежности электроснабжения	Предельное значение коэффициента реактивной мощности (tg φ)
1	РУ-0,4 кВ вводного ящика (через распределительную сеть дома)	ПС 13 (РТП 1344, ТП 1412) ф.13-05	контактные соединения коммутационных аппаратов РУ-0,4 кВ вводного ящика и кабельных наконечников кабельной линии 0,4 кВ, отходящей в сторону ГРЩ дома №29, лит.А по наб. Лейтенанта Шмидта. (через распределительную сеть дома)	0,4	2,82	3	0,35
В том числе опосредованно присоединенные абоненты.							

Границы балансовой принадлежности объектов электроэнергетики (энергопринимающих устройств) и эксплуатационной ответственности сторон:

Описание границ балансовой принадлежности объектов электроэнергетики (энергопринимающих устройств)	Описание границ эксплуатационной ответственности сторон
Границы балансовой принадлежности и эксплуатационной ответственности определяются соглашением между балансодержателем сети и Заявителем.	

3. У сторон на границе балансовой принадлежности объектов электроэнергетики (энергопринимающих устройств) находятся следующие технологически соединенные элементы электрической сети:

Наименование электроустановки (оборудования) сетевой организации	Наименование электроустановки (оборудования) заявителя
Не предусмотрено.	

У сторон в эксплуатационной ответственности находятся следующие технологически соединенные элементы электрической сети:

Наименование электроустановки (оборудования), находящейся в эксплуатации сетевой организации	Наименование электроустановки (оборудования), находящейся в эксплуатации заявителя
Не предусмотрено.	

4. Характеристики установленных измерительных комплексов содержатся в акте допуска прибора учета электрической энергии в эксплуатацию.

5. Устройства защиты, релейной защиты, противоаварийной и режимной автоматики: в соответствии с однолинейной схемой.

6. Автономный резервный источник питания: не предусмотрено.

7. Прочие сведения: Справка на мощность: №1470 (рег. №17958 от 26.10.2004 г.) – аннулируется.

8. Схематично границы балансовой принадлежности объектов электроэнергетики (энергопринимающих устройств) и эксплуатационной ответственности сторон указаны в приведенной ниже однолинейной схеме присоединения энергопринимающих устройств.

Границы балансовой принадлежности и эксплуатационной ответственности определяются соглашением между балансодержателем сети и Заявителем





538970
Каминка

9. Стороны подтверждают, что технологическое присоединение энергопринимающих устройств (энергетических установок) к электрической сети сетевой организации выполнено в соответствии с правилами и нормами.

Подписи сторон:

Сетевая организация:
ПАО «Россети Ленэнерго»

Заместитель директора филиала
ПАО «Россети Ленэнерго» «Кабельная сеть»

/А.С. Семчуков/

Заявитель:
Комитет имущественных отношений
Санкт-Петербурга

Начальник отдела подготовки торгов

/Е.Ю. Федюшева/

