

**Краткие данные отчета об оценке рыночной стоимости
нежилого помещения, расположенного по адресу:
г. Санкт-Петербург, Разъезжая улица, дом 19, литера А, помещение 3-Н, общая
площадь 74,5 кв.м., кадастровый номер 78:31:0001692:2862, подвал**

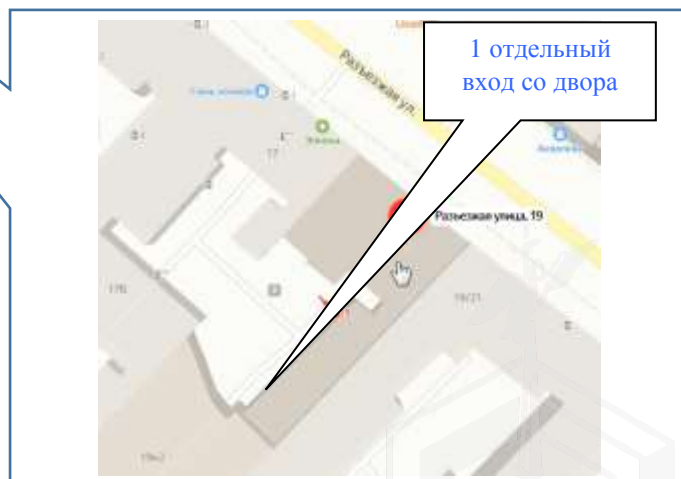
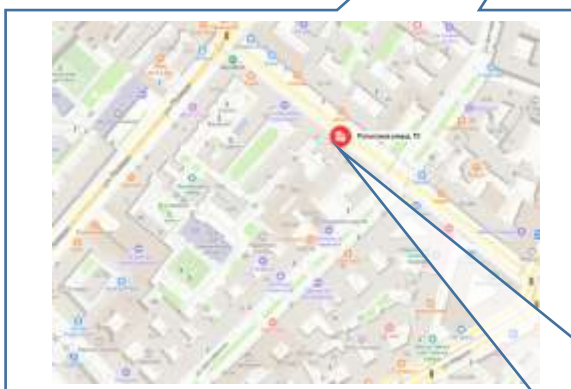
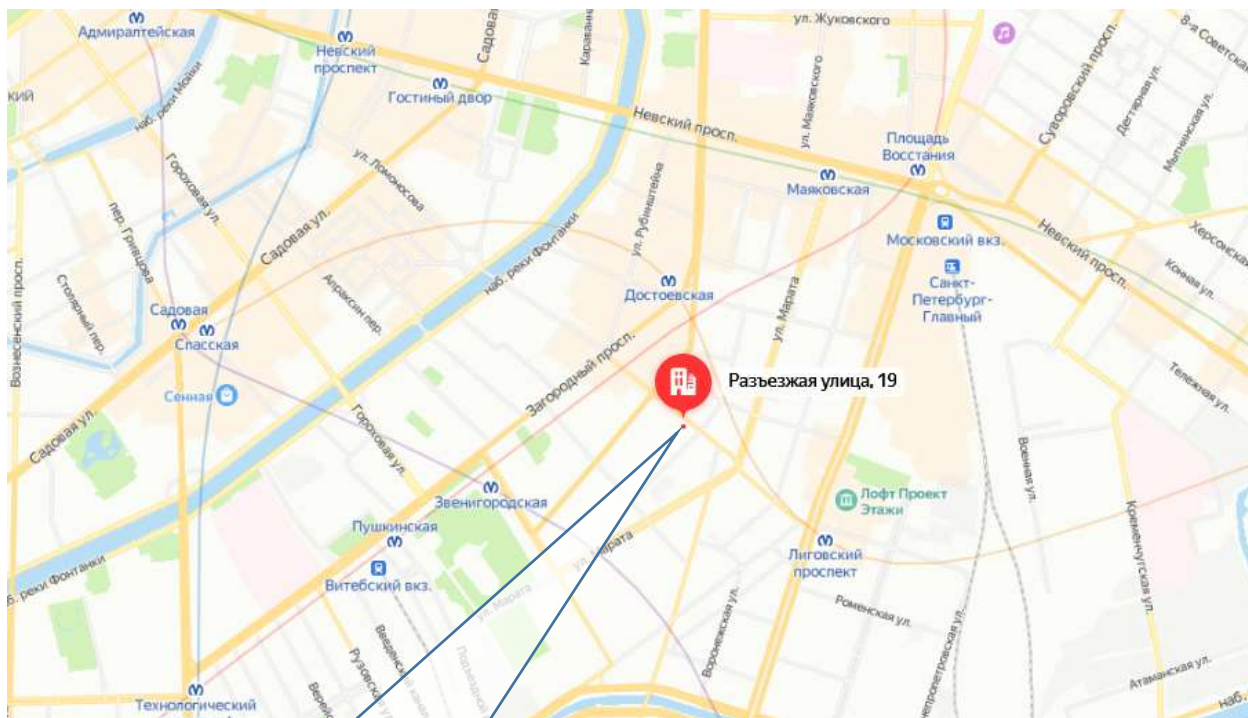
1. Данные об отчете.

- 1.1. Дата проведения оценки: 07.08.2023.
- 1.2. Оцениваемые права: право собственности.

2. Описание объекта оценки:

- 2.1. Карта местоположения

Карта местоположения объекта представлена на рис.1



2.2. Описание здания, в котором расположен объект оценки

Тип здания	Здание (Многоквартирный дом). Год постройки: 1835. Год последнего капитального ремонта: н/д
Материал	Кирпич
Состояние по осмотру	Удовлетворительное
Этажность	3
Наличие подвала	+
Наличие надстройки, мансарды, чердака, технического этажа	н/д
Инженерная обеспеченность	Обеспечено всеми инженерными коммуникациями: электроснабжение, отопление, водоснабжение, канализация

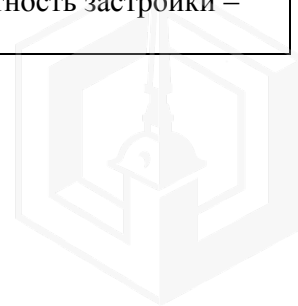
2.3. Описание встроенного помещения:

2.3.1. Общие характеристики помещения

Вид объекта	Встроенное нежилое
Кадастровый номер объекта	78:31:0001692:2862
Общая площадь, кв. м	74,5
Полезная площадь, кв. м.	74,5
Занимаемый объектом этаж или этажи	Подвал, заглубление 1,16 м
Состояние (по осмотру)	Состояние помещения удовлетворительное, требуется ремонт. Выявленные перепланировка: в ч.п.2 установлены перегородки с дверью, образована новая ч.п.; один из входов в ч.п.2 заложен
Окна (количество, размер, направленность и др.)	6 – во двор – подвальные
Вход (Отдельный /общий с жилыми /нежилыми со двора/с улицы/арки и др)	1 отдельный вход со двора. Доступ во двор ограничен (ворота)
Высота пол - потолок (по документам)	2,05 м
Инженерные коммуникации	Электроснабжение, отопление, водоснабжение, канализация. В помещении: электроснабжение, сантехнические и отопительные приборы отсутствуют. В помещении проходят транзитные трубы с запорной арматурой; расположена насосная станция
Текущее использование	Не используется
Доля земельного участка, относящегося к объекту	Доля земельного участка в натуре не выделена.

2.3.2. Описание локального окружения

Описание помещений, соседствующих с объектом оценки, в т.ч. их текущее использование	Жилые и нежилые помещения
Краткое описание квартала, в котором расположен объект оценки	Окружение Объекта оценки составляет преимущественно жилая застройка. В ближайшем окружении располагаются школы, детские сады, магазины, кафе, рестораны, аптеки. Плотность застройки – высокая.



Общее состояние окружающей территории (наличие скверов, детских площадок, мусорных баков и т.д.)	Дом, в котором находится оцениваемое помещение, расположен на 1 линии. Территория благоустроена. Состояние двора – удовлетворительное.
Наличие парковки (организованная / неорганизованная)	Неорганизованная парковка на ближайших улицах и внутриквартальных проездах
Транспортная доступность (удобство подъезда непосредственно к объекту, удаленность от ближайшей станции метро)	Здание, в котором расположено оцениваемое помещение, находится в Центральном административном районе города Санкт-Петербурга, в квартале, ограниченном: <ul style="list-style-type: none"> ▪ с севера – ул. Разъезжей, ▪ с юга – Социалистической ул., ▪ с востока – Достоевского ул., ▪ с запада – Правды ул. Интенсивность транспортных и пешеходных потоков непосредственно возле Объекта оценки можно охарактеризовать как «среднюю». По ближайшей магистрали (Невский пр.) – активное автомобильное движение. Характер и состав пешеходных потоков: работники организаций и жители близлежащих домов. Транспортная доступность Объекта оценки легковым транспортом характеризуется как отличная. Подъезд непосредственно к Объекту оценки свободный. Ближайшая станция метро «Владимирская» расположена на расстоянии ≈ 0,54 км. Транспортная доступность Объекта обеспечивается по ул. Разъезжей
Условия для погрузочно-разгрузочных работ	Объект оценки имеет удовлетворительные условия для осуществления погрузо-разгрузочных работ. Объект оценки не оснащен специальным оборудованием для осуществления разгрузки

2.3.3. Обременения объекта (Обременения КГИОП, ГОЧС, другие обременения и сервитуты):

А) Обременение договором аренды – отсутствует.

Б) Обременения КГИОП, ГОЧС, другие обременения и сервитуты:

Объект не относится к числу объектов (выявленных объектов) культурного наследия.

Объект расположен в границах зон охраны и (или) защитных зон объектов культурного наследия на территории Санкт-Петербурга: единой зоне регулирования застройки и хозяйственной деятельности 1 (участок ОЗРЗ-1(31)).

Требования по сохранению исторических зданий* и режим использования земель в границах зон охраны объектов культурного наследия на территории Санкт-Петербурга установлен Законом Санкт-Петербурга от 19.01.2009 N 820-7 (ред. от 07.07.2016) «О границах объединенных зон охраны объектов культурного наследия, расположенных на территории Санкт-Петербурга, режимах использования земель и требованиях к градостроительным регламентам в границах указанных зон».

* Исторические здания - здания (строения, сооружения) различных исторических периодов не состоящие на государственной охране как объекты культурного наследия: в центральных районах - построенные до 1917 г.; в остальных районах - до 1957 г. и деревянные 1-2 этажные здания, построенные до 1917 г. (год постройки включительно).

В соответствии с п.1 статьи 34.1. Федерального закона от 25.06.2002 № 73-ФЗ «Защитными зонами объектов культурного наследия являются территории, которые прилегают к включенным в реестр памятникам и ансамблям (за исключением указанных в пункте 2 настоящей статьи объектов культурного наследия) и в границах которых в целях обеспечения сохранности объектов культурного наследия и композиционно-видовых связей (панорам) запрещаются строительство объектов капитального строительства и их реконструкция, связанная с изменением их параметров (высоты, количества этажей, площади), за исключением строительства и реконструкции линейных объектов».

ГОЧС: Объект не является защитным сооружением гражданской обороны.

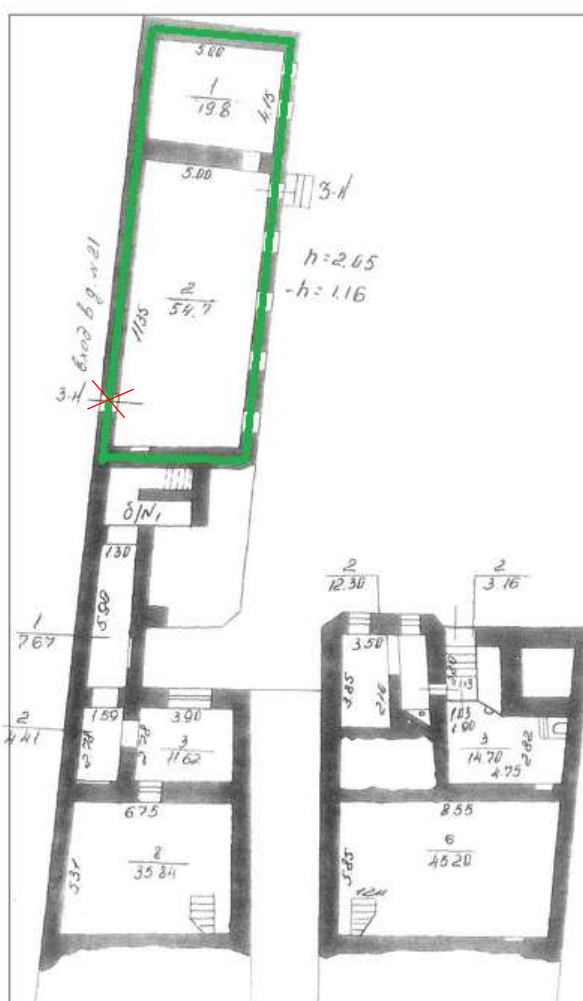
Выявленные ограничения (обременения) прав:

- обязанность покупателя согласовывать все наружные ремонтно-строительные работы с Комитетом по государственному контролю, использованию и охране памятников истории и культуры;

- обязанность покупателя обеспечивать эксплуатирующим организациям беспрепятственный доступ к инженерному оборудованию, находящемуся на Объекте, для выполнения необходимых ремонтных работ, работ по ликвидации аварий либо неисправности оборудования, приборов учета и контроля.

2.3.4. План объекта

ПОДВАЛ



* вход в ч.п.2 заложен



2.3.5. Фотографии объекта

Внешний и внутренний виды объекта:

Общий вид здания, в котором расположен Объект оценки, придомовой территории и ближайшего окружения



Фото 1. Вид здания, в котором расположен Объект оценки, с улицы



Фото 2. Вид здания, в котором расположен Объект оценки, со двора



Фото 3. 4 Ближайшее окружение



Фото 5. Табличка с номером дома

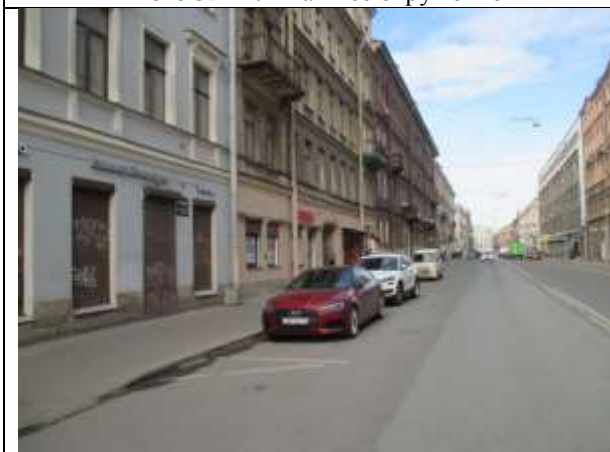


Фото 6 7 Ближайшее окружение



Фото 8. Дворовая территория



Характеристика входной группы в помещение и оконных проемов



Фото 9. Доступ и окна Объекта оценки



Фото 10. Окна Объекта оценки

Внутреннее состояние Объекта оценки



Фото 11. Внутреннее состояние Объекта оценки



Фото 12. Внутреннее состояние Объекта оценки



Фото 13. Внутреннее состояние Объекта оценки



Фото 14. Внутреннее состояние Объекта оценки



Фото 15. Внутреннее состояние Объекта оценки



Фото 16. Внутреннее состояние Объекта оценки





Фото 17. Внутреннее состояние Объекта оценки



Фото 18. Внутреннее состояние Объекта оценки



Фото 19. Внутреннее состояние Объекта оценки



Фото 20. Внутреннее состояние Объекта оценки



Фото 21. Внутреннее состояние Объекта оценки



Фото 22. Внутреннее состояние Объекта оценки



Фото 23. Внутреннее состояние Объекта оценки



Фото 24. Внутреннее состояние Объекта оценки



2.4. Акт осмотра Объекта оценки

Акт осмотра объекта оценки - встроенного помещения

Дата: 07.08.2023

Адрес объекта: г. Санкт-Петербург, Разъезжая улица, дом 19, литера А, помещение 3-Н

1. Описание объекта оценки

1.1 Общая площадь объекта:

1.2 Текущее использование:

1.3 Входы: с улицы отдельных общих через проходную
со двора 1 отдельных общих

1.4 Соответствие текущей планировки предоставленным документам:

Соответствует / Частично соответствует / Не соответствует

1.5 Описание различий текущей планировки и планировки согласно предоставленным документам

1.6 Этаж:

1.7 Высота:

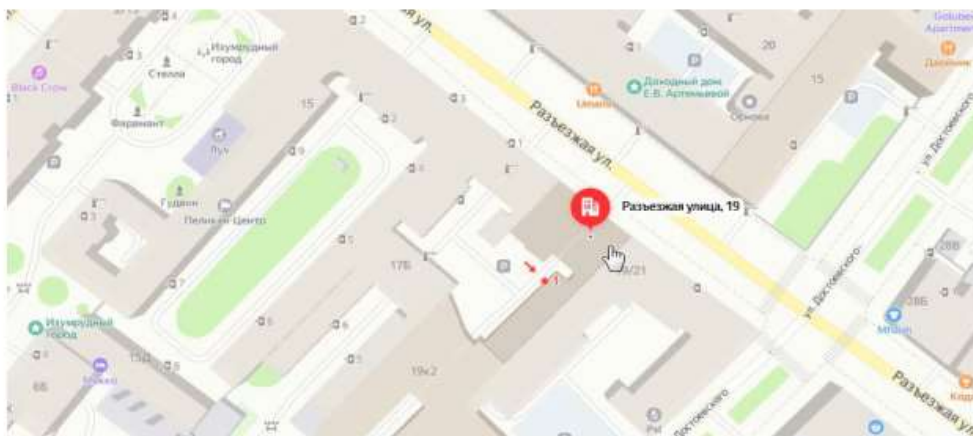
1.8 Заглубление:

1.9 Обеспеченность объекта инженерными коммуникациями:

электричество водоснабжение

отопление канализация

1.10 Дополнения:



2.5. Выводы по анализу наилучшего использования объекта

Анализ участка как застроенного:

В соответствии с п.17. ФСО№7 анализ наиболее эффективного использования частей объекта недвижимости – встроенного нежилого помещения проводится с учетом фактического использования других частей целого объекта. При проведении осмотра было установлено, что фактическим использованием других частей здания размещения Объекта оценки, является нежилое в подвале, что не противоречит наиболее эффективному использованию Объекта оценки – помещение свободного назначения.

Руководствуясь вышеизложенным, учитывая местоположение, отличную транспортную доступность, хорошую доступность общественным транспортом и технические характеристики Объекта (наличие отдельного входа, окон, инженерных коммуникаций, удобная планировка), а также конъюнктуру рынка коммерческой недвижимости, Оценщик считает, что максимально эффективным будет использование объекта под помещение свободного назначения.

Высота потолков Объекта оценки 2,05 м, заглубление 1,16 м.

Следует отметить выявленные ограничения (обременения) прав:

- обязанность покупателя согласовывать все наружные ремонтно-строительные работы с Комитетом по государственному контролю, использованию и охране памятников истории и культуры;

- обязанность покупателя обеспечивать эксплуатирующим организациям беспрепятственный доступ к инженерному оборудованию, находящемуся на Объекте, для выполнения необходимых ремонтных работ, работ по ликвидации аварий либо неисправности оборудования, приборов учета и контроля.

Вывод: наиболее эффективным использованием оцениваемого объекта является использование в качестве помещения свободного назначения, с учетом существующих ограничений.

2.6. Результаты проведения оценки¹

Рыночная стоимость Объекта оценки, округленно, руб., без учета НДС	2 360 000	
<i>Диапазон стоимости, руб.</i>	<i>2 124 000</i>	<i>2 596 000</i>
Рыночная стоимость Объекта оценки, округленно, руб. / кв. м, без учета НДС (справочно)	31 678	
Рыночная стоимость Объекта оценки, округленно, руб., с учетом НДС	2 832 000	
<i>Диапазон стоимости, руб.</i>	<i>2 548 800</i>	<i>3 115 200</i>
Рыночная стоимость Объекта оценки, округленно, руб. / кв. м, с учетом НДС (справочно)	38 013	

¹ На момент подготовки настоящего Отчета Россия и мировое сообщество переживают беспрецедентный кризис, связанный с проведением специальной военной операции на Украине. Продолжительность этого события неизвестна. Несмотря на то, что очевидно негативное воздействие на микро- и макроэкономику, а также на различные рынки, невозможно предсказать такое воздействие в настоящее время или воздействие нынешних и будущих правительственных контрмер. Существует риск того, что кризис увеличит вероятность глобальной рецессии.

В соответствии с Указом Президента Российской Федерации от 21.09.2022 № 647 «Об объявлении частичной мобилизации в Российской Федерации», в России объявлена частичная мобилизация. Настоящая оценка проводится в период частичной неопределенности.

Мнение Оценщика относительно рыночной стоимости действительно на дату оценки при сохранении экономической ситуации, сложившейся на дату проведения оценки. Поэтому непредусмотренное в Отчете изменение самого Объекта и его окружения, равно как изменение политических, экономических и иных факторов, которые могут возникнуть после даты оценки и повлиять на рыночную ситуацию и, следовательно, на наиболее вероятную величину рыночной стоимости, находятся вне рамок данной оценки.