

ПРАВИТЕЛЬСТВО САНКТ- ПЕТЕРБУРГА
КОМИТЕТ ИМУЩЕСТВЕННЫХ ОТНОШЕНИЙ САНКТ-ПЕТЕРБУРГА

РЕШЕНИЕ

о проведении аукциона на право заключения договора аренды объекта нежилого фонда,
находящегося в государственной собственности Санкт-Петербурга

от 18.06.2024

№ 05-25-25835/24-00

В соответствии с распоряжением Комитета имущественных отношений Санкт-Петербурга от 31.07.2019 № 127-р «О проведении аукционов на право заключения договоров аренды объектов нежилого фонда, находящихся в государственной собственности Санкт-Петербурга»:

1. Провести торги в форме аукциона на право заключения договора аренды объекта нежилого фонда (далее – Аукцион), находящегося в государственной собственности Санкт-Петербурга (далее – Объект), расположенного по адресу: Санкт-Петербург, Перевозный пер., д. 9, литера А, пом. 5-Н.

Район Санкт-Петербурга: Красногвардейский

Кадастровый номер: 78:11:0006011:2756

Этаж: 1

Общая площадь помещения: 139,2 кв.м

Входы: 1 отдельный с улицы, 1 отдельный со двора

Элементы благоустройства: электроснабжение, водоснабжение, канализация, отопление

Целевое назначение: нежилое

2. АО «Фонд имущества Санкт-Петербурга» обеспечить организацию Аукциона.

3. Проведение Аукциона осуществляется в электронной форме.

4. Установить, что:

4.1. Договор аренды Объекта заключается на 10 лет.

4.2. Начальная цена составляет 1 153 598,44 (один миллион сто пятьдесят три тысячи пятьсот девяносто восемь рублей 44 копейки) (без учета НДС).

5. Ограничения, обременения в отношении Объекта, определяемые в соответствии с заключениями уполномоченных исполнительных органов государственной власти и сведениями из Единого государственного реестра недвижимости: Объект расположен в границах зон охраны и (или) защитных зон объектов культурного наследия на территории Санкт-Петербурга: единой зоне регулирования застройки и хозяйственной деятельности 2 (участок ОЗРЗ-2(11)).

6. Информация о наличии (отсутствии) перепланировок/переустройства Объекта, не согласованных в установленном порядке: самовольная перепланировка/переустройство.

7. Информация о наличии (отсутствии) технологического присоединения энергопринимающих устройств, необходимых для электроснабжения Объекта к электрическим сетям: 3 кВт.

8. Участниками Аукциона могут являться только физические лица, не являющиеся индивидуальными предпринимателями и применяющие специальный налоговый режим «Налог на профессиональный доход», субъекты малого и среднего предпринимательства, имеющие право на поддержку органами государственной власти и органами местного самоуправления в соответствии с частями 3 и 5 статьи 14 Федерального закона от 24.07.2007 №209-ФЗ «О развитии малого и среднего предпринимательства в Российской Федерации», или организации, образующие инфраструктуру поддержки субъектов малого и среднего предпринимательства.

Заместитель
председателя Комитета

К.В. Фёдоров

ДОКУМЕНТ ПОДПИСАН
ЭЛЕКТРОННОЙ ПОДПИСЬЮ

Сертификат 30A938D147CAB513E536F99D7AA574DC
Владелец Федоров Кирилл Валентинович
Действителен с 15.06.2023 по 07.09.2024

РАСЧЕТ

арендной платы за нежилое помещение
к договору аренды нежилого фонда

№ от г. по адресу:

195112, г. Санкт-Петербург, Перевозный переулок, д. 9, литера А, помещение N 5-Н

1. СПРАВОЧНЫЕ ДАННЫЕ

1.1. Наименование предприятия, арендующего данное помещение

1.2. Существующие ограничения на использование объекта

Офисное: нет Торговое: нет Промышленное: нет

1.3. Арендваемая площадь (м.кв.): 139.20

1.4. Занимаемые этажи: 1 этаж

Тех.этаж: нет;

1.5. Состояние помещения: удовлетворительное

1.6. Вход в помещение: отдельный с улицы

1.7. Тип здания: капитальное

1.8. Благоустройства: Водоснабжение: есть; Электроснабжение: есть;

Отопление: есть; Канализация: есть;

1.9. Коэффициент социальной значимости арендатора: 1.0

1.10. Расположение:

Зона: 2

Координата X: 118 813

Координата Y: 93 734

2. РАСЧЕТ АРЕНДНОЙ ПЛАТЫ

2.1. Расчетные коэффициенты

Базовая ставка	9 527.000
Арендный	0.700
Местоположения	0.745
Площади	1.031
Занимаемых этажей	1.000
Состояния помещения	0.920
Входа в помещение	1.000
Типа здания	1.000
Элементов благоустройства	
- водоснабжения	1.000
- канализации	1.000
- отопления	1.000
- электричества	1.000
Ставка арендной платы в РУБ. за м.кв. в год (без льгот):	4 712.561
Ставка арендной платы в РУБ. за м.кв. в год:	4 712.561

Индекс изменения размеров ставки арендной платы 1.758565110

Наилучшее использование: Торговля

Арендная плата при наилучшем использовании:

Без льгот:

В год: 1 153 598.44 руб. в квартал: 288 399.61 руб. в месяц: 96 133.20 руб.

Средняя стоимость 1 кв.м. в год: 8 287.35 руб.

Общая арендуемая площадь по договору: 139.20 (помещений: 1)

Количество объектов в расчете: 1

Арендная плата при наилучшем использовании:


Без льгот:

В год: 1 153 598.44 руб. в квартал: 288 399.61 руб. в месяц: 96 133.20 руб.

С учетом коэффициента социальной значимости:

В год: 1 153 598.44 руб. в квартал: 288 399.61 руб. в месяц: 96 133.20 руб.

Средняя стоимость 1 кв.м. в год: 8 287.35 руб.

Дата расчета: 13.06.2024 Исполнитель: 

Ваулина А.А.

СПРАВКА ДЛЯ РАСЧЕТА АРЕНДНОЙ ПЛАТЫ

1. Сведения об объекте.

Адрес объекта:

Район	Красногвардейский	Улица	Перевозный переулок	
Номер дома	9	Корпус	Литера	A

Описательный адрес (угловых и сквозных строений):

Перевозный переулок, дом 9

Тип здания:

- Капитальное
 Капитальное деревянное

Тип объекта аренды:

- | | |
|--|--|
| <input type="checkbox"/> здание | <input type="checkbox"/> часть здания |
| <input type="checkbox"/> сооружение | <input type="checkbox"/> часть сооружения |
| <input checked="" type="checkbox"/> помещение(я) | <input type="checkbox"/> часть(и) помещения(й) |

Номер объекта учета *:

5-Н

Номер помещения(й) (части(ей)), сдаваемого(ых) в аренду **:

5-Н

Занимаемые этажи:

- 1-й этаж
 2-й этаж (с лифтом)
 2-й этаж (без лифта)
 Выше 2-го (с лифтом)
 Выше 2-го (без лифта)
 Подвал (с заглублением до 1.5 м включительно)
 Подвал (с заглублением более 1.5 м)
 Цоколь (с заглублением до 0.5 м включительно)
 Цоколь (с заглублением более 0.5 м)

Элементы благоустройства здания:

- Электроснабжение
 Водоснабжение
 Отопление
 Канализация

Элементы благоустройства объекта учета *:

- Электроснабжение
 Водоснабжение
 Отопление
 Канализация

Элементы благоустройства объекта аренды **::

- | | |
|--|---|
| <input checked="" type="checkbox"/> Электроснабжение | <input checked="" type="checkbox"/> Водоснабжение |
| <input checked="" type="checkbox"/> Отопление | <input checked="" type="checkbox"/> Канализация |

Технический этаж

Входы в помещение:	Количество:	Номера по ситуационному плану:
С улицы отдельных:	1	2
С улицы общих:		
Со двора отдельных:	1	1
Со двора общих:		
Через проходную:		

Общая площадь здания (кв. м):

(заполняется при учете ПОН)

Общая площадь объекта учета (кв. м):

139.2

Общая площадь помещения(й) (части(ей)), сдаваемого в аренду на занимаемом этаже (кв.м):

139.2 | 5-Н

Коэффициент потребительских качеств ***:

Общая площадь помещения(й) (части(ей)), сдаваемого(ых) в аренду на занимаемом этаже,

с учетом коэффициента потребительских качеств ***(кв. м):

Общая площадь объекта аренды (кв.м):

139.2

Примечание:

Общая площадь объекта учета по сведениям Единого государственного реестра недвижимости: 139.2 кв.м

В 2012 году в филиал ФГБУ «ФКП Росреестра» по Санкт-Петербургу сведения о помещении были переданы для включения в Государственный кадастр недвижимости (с 01.01.2017 - Единый государственный реестр недвижимости) – верно/не верно (не нужно зачеркнуть)

Сведения о перепланировке и т.д.

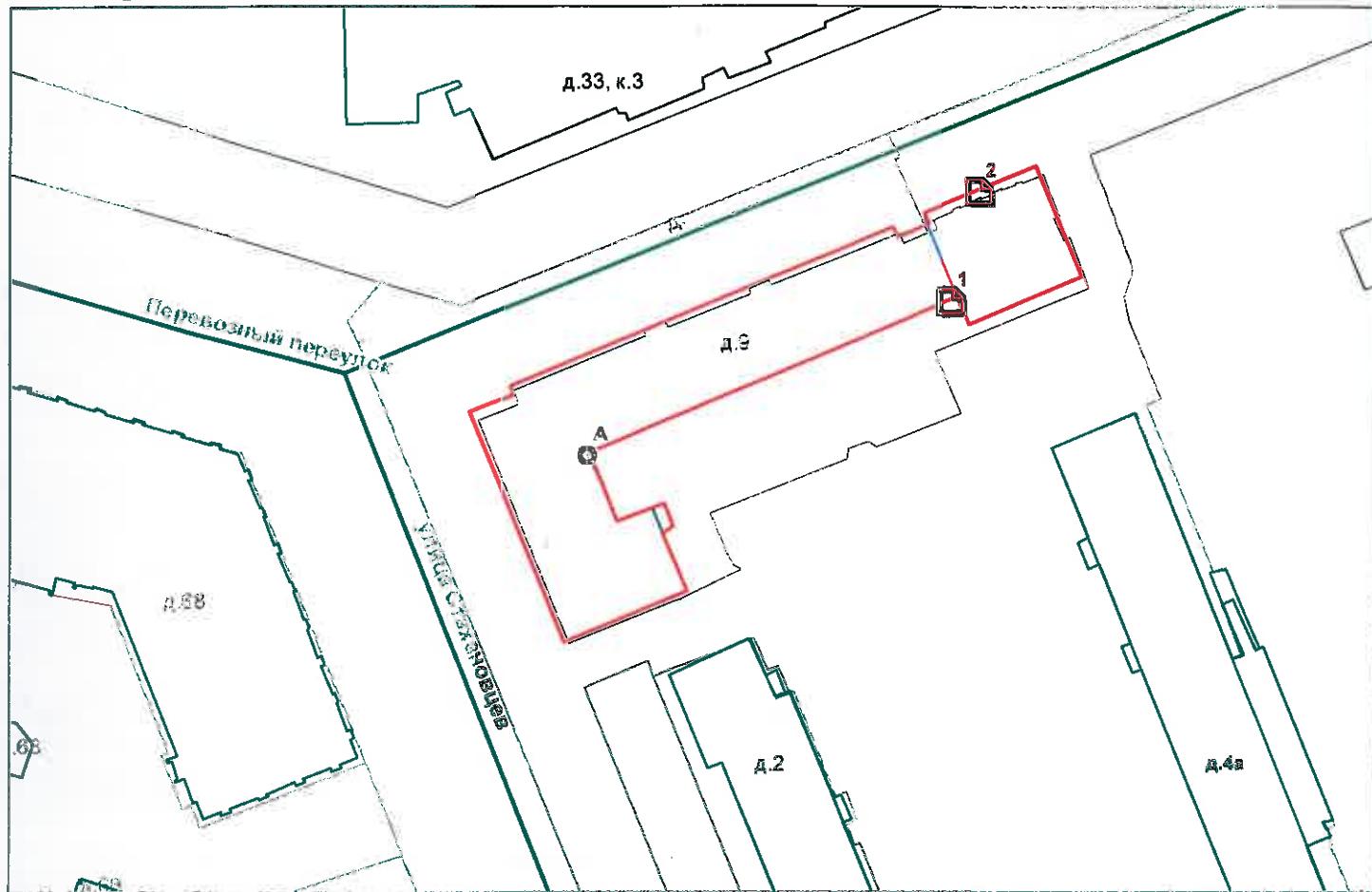
Характеристики объекта указаны согласно Выписке из ЕГРН №78/001/005/2020-13365 от 05.08.2020 г.

* не заполняется при учете первичного объекта недвижимости

** не заполняется, если объектом аренды является здание, сооружение

*** не заполняется, если объект аренды соответствует объекту учета

2. Схема расположения входов.



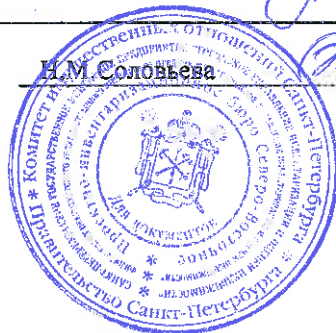
— границы строения

Дополнительные сведения о строении:

3. Ведомость координат центров входов.

№ п/п	Характерная точка	№ вх.	Координаты центра входа		Примечание
			X, м	Y, м	
1	A	1	118809.34	93718.02	
2	A	2	118813.47	93734.46	

Исполнитель: Тютюнкova M.M.
 Начальник филиала ГУП «ГУИОН» -
 ПИБ Северо-Восточное:
 Дата: 28 августа 2020 года



Район: Красногвардейский



Пропнуровано
скреплено печатью

« 27 » 08 2018 ЛИСТОВ

Начальник филиала ГУП «УИОН»
ПИБ Северо-Восточное

Н.М.Соловьева



Филиал публично-правовой компании "Роскадастр" по Санкт-Петербургу

полное наименование органа регистрации прав

Выписка из Единого государственного реестра недвижимости об объекте недвижимости

Сведения о характеристиках объекта недвижимости

На основании запроса от 13.06.2024, поступившего на рассмотрение 13.06.2024, сообщаем, что согласно записям Единого государственного реестра недвижимости:

Раздел 1 Лист 1

Помещение			
вид объекта недвижимости			

Лист № 1 раздела 1	Всего листов раздела 1: 2	Всего разделов: 3	Всего листов выписки: 4
--------------------	---------------------------	-------------------	-------------------------

13.06.2024г. № КУВИ-001/2024-158888893	
Кадастровый номер:	78:11:0006011:2756
Номер кадастрового квартала:	78:11:0006011
Дата присвоения кадастрового номера:	14.09.2012

Ранее присвоенный государственный учетный номер:	Кадастровый номер 78:6011:0:15:3
Местоположение:	г.Санкт-Петербург, Перевозный переулок, дом 9, литера А, помещение 5-Н
Площадь:	139.2
Назначение:	Нежилое
Наименование:	Нежилое помещение
Номер, тип этажа, на котором расположено помещение, машино-место	Этаж № 1
Вид жилого помещения:	данные отсутствуют
Кадастровая стоимость, руб.:	29685646.65
Кадастровые номера иных объектов недвижимости, в пределах которых расположен объект недвижимости:	78:11:0006011:2010
Кадастровые номера объектов недвижимости, из которых образован объект недвижимости:	данные отсутствуют
Кадастровые номера образованных объектов недвижимости:	данные отсутствуют
Сведения о включении объекта недвижимости в состав предприятия как имущественного комплекса:	данные отсутствуют
Сведения о включении объекта недвижимости в состав единого недвижимого комплекса:	данные отсутствуют
Виды разрешенного использования:	данные отсутствуют
Сведения о включении объекта недвижимости в реестр объектов культурного наследия:	данные отсутствуют
Сведения о кадастровом инженере:	Лукьяненко Елена Николаевна, дата завершения кадастровых работ: 23.04.2014

полное наименование должности	 <p>ДОКУМЕНТ ПОДПИСАН ЭЛЕКТРОННОЙ ПОДПИСЬЮ</p>	инициалы, фамилия
	<p>Сертификат: 00ВВ056В7401СВ38D2В3576АСDС8425108 Владелец: ФЕДЕРАЛЬНАЯ СЛУЖБА ГОСУДАРСТВЕННОЙ РЕГИСТРАЦИИ, КАДАСТРА И КАРТОГРАФИИ Действителен: с 27.06.2023 по 19.09.2024</p>	

Помещение			
вид объекта недвижимости			
Лист № 2 раздела 1	Всего листов раздела 1: 2	Всего разделов: 3	Всего листов выписки: 4
13.06.2024г. № КУВИ-001/2024-158888893			
Кадастровый номер:		78:11:0006011:2756	
Сведения об отнесении жилого помещения к определенному виду жилых помещений специализированного жилищного фонда, к жилым помещениям наемного дома социального использования или наемного дома коммерческого использования:		данные отсутствуют	
Статус записи об объекте недвижимости:		Сведения об объекте недвижимости имеют статус "актуальные, ранее учтенные"	
Особые отметки:		Сведения, необходимые для заполнения раздела: 9 - Сведения о части (частях) помещения, отсутствуют.	
Получатель выписки:		Ваулина Анастасия Андреевна, действующий(ая) на основании документа "" САНКТ-ПЕТЕРБУРГСКОЕ ГОСУДАРСТВЕННОЕ КАЗЕННОЕ УЧРЕЖДЕНИЕ "ИМУЩЕСТВО САНКТ-ПЕТЕРБУРГА"	

полное наименование должности	 ДОКУМЕНТ ПОДПИСАН ЭЛЕКТРОННОЙ ПОДПИСЬЮ	инициалы, фамилия
	Сертификат: 00ВВ056В7401СВ38D2В3576АСDС8425108 Владелец: ФЕДЕРАЛЬНАЯ СЛУЖБА ГОСУДАРСТВЕННОЙ РЕГИСТРАЦИИ, КАДАСТРА И КАРТОГРАФИИ Действителен: с 27.06.2023 по 19.09.2024	

Выписка из Единого государственного реестра недвижимости об объекте недвижимости
Сведения о зарегистрированных правах

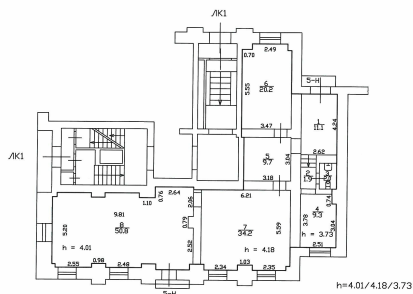
Помещение			
вид объекта недвижимости			
Лист № 1 раздела 2	Всего листов раздела 2: 1	Всего разделов: 3	Всего листов выписки: 4
13.06.2024г. № КУВИ-001/2024-158888893			
Кадастровый номер:		78:11:0006011:2756	
1	Правообладатель (правообладатели):	1.1	Санкт-Петербург
	Сведения о возможности предоставления третьим лицам персональных данных физического лица:	1.1.1	данные отсутствуют
2	Вид, номер, дата и время государственной регистрации права:	2.1	Собственность 1267593.1 28.09.2000 00:00:00
3	Сведения об осуществлении государственной регистрации сделки, права без необходимого в силу закона согласия третьего лица, органа:	3.1	данные отсутствуют
4	Ограничение прав и обременение объекта недвижимости:	не зарегистрировано	
5	Договоры участия в долевом строительстве:	не зарегистрировано	
6	Заявленные в судебном порядке права требования:	данные отсутствуют	
7	Сведения о возможности предоставления третьим лицам персональных данных физического лица	данные отсутствуют	
8	Сведения о возражении в отношении зарегистрированного права:	данные отсутствуют	
9	Сведения о наличии решения об изъятии объекта недвижимости для государственных и муниципальных нужд:	данные отсутствуют	
10	Сведения о невозможности государственной регистрации без личного участия правообладателя или его законного представителя:	данные отсутствуют	
11	Правопритязания и сведения о наличии поступивших, но не рассмотренных заявлений о проведении государственной регистрации права (перехода, прекращения права), ограничения права или обременения объекта недвижимости, сделки в отношении объекта недвижимости:	отсутствуют	

	<p>ДОКУМЕНТ ПОДПИСАН ЭЛЕКТРОННОЙ ПОДПИСЬЮ</p> <p>Сертификат: 00ВВ056В7401СВ38D2В3576АСDС8425108 Владелец: ФЕДЕРАЛЬНАЯ СЛУЖБА ГОСУДАРСТВЕННОЙ РЕГИСТРАЦИИ, КАДАСТРА И КАРТОГРАФИИ Действителен: с 27.06.2023 по 19.09.2024</p>	<p>полное наименование должности</p>	<p>инициалы, фамилия</p>
---	---	--------------------------------------	--------------------------

Выписка из Единого государственного реестра недвижимости об объекте недвижимости
 План расположения помещения, машино-места на этаже (плане этажа)

Помещение			
вид объекта недвижимости			
Лист № 1 раздела 8	Всего листов раздела 8: 1	Всего разделов: 3	Всего листов выписки: 4
13.06.2024г. № КУВИ-001/2024-158888893			
Кадастровый номер: 78:11:0006011:2756		Номер этажа (этажей): 1	

План части 1 этажа



Масштаб 1



ДОКУМЕНТ ПОДПИСАН
 ЭЛЕКТРОННОЙ ПОДПИСЬЮ

Сертификат: 00ВВ056В7401СВ38D2В3576АСDС8425108
 Владелец: ФЕДЕРАЛЬНАЯ СЛУЖБА ГОСУДАРСТВЕННОЙ
 РЕГИСТРАЦИИ, КАДАСТРА И КАРТОГРАФИИ
 Действителен: с 27.06.2023 по 19.09.2024

полное наименование должности

инициалы, фамилия



ЛЕНЭНЕРГО
ОСНОВАНО В 1986 ГОДУ

139,2
ПАО "ЛЕНЭНЕРГО"

177004

Чушкина

**ОТКРЫТОЕ АКЦИОНЕРНОЕ ОБЩЕСТВО
ЭНЕРГЕТИКИ И ЭЛЕКТРИФИКАЦИИ «ЛЕНЭНЕРГО»**

площадь Конституции, д. 1, Санкт-Петербург, 196247

тел.: 8 (800) 700-14-71, факс: 8 (812) 494-32-54, e-mail: office@lenenergo.ru, горячая линия: 8 (812) 494-31-71

А К Т

об осуществлении технологического присоединения

№ 15-5722

от "13" Окт 2016 г.

Открытое акционерное общество энергетики и электрификации «Ленэнерго»,

(полное наименование сетевой организации)

именуемое в дальнейшем сетевой организацией, в лице

Представителя ОАО «Ленэнерго» Китаевой Снежаны Юрьевны,

(должность, Ф.И.О. лица – представителя сетевой организации)

действующей на основании

доверенности № 87-15 от 05.03.2015г.

(устава, доверенности, иных документов)

с одной стороны, и

Комитет по управлению городским имуществом

(полное наименование заявителя – юридического лица, Ф.И.О. заявителя – физического лица)

именуемый в дальнейшем заявителем с другой стороны, вместе именуемые сторонами, оформили и подписали настоящий акт о нижеследующем.

Характеристики выполненного присоединения:

максимальная мощность: **3,0 (три) кВт**, с учетом опосредованно присоединенных энергопринимающих устройств субабонентов;

Энергопринимающие устройства заявителя: **ВРУ нежилого помещения в совокупности с питающей, распределительной и групповой сетями**

№ объекта	Наименование объекта	Адрес объекта
1	Нежилое помещение	Санкт-Петербург, Перевозный пер., д.9, лит.А, пом.5Н



Перечень точек присоединения:

№ объекта	Точка присоединения	Источник питания (наименование питающих линий)	Описание точки присоединения	Уровень напряжения (кВ)	Максимальная мощность (кВт)	Категория надежности электроснабжения	Предельное значение коэффициента реактивной мощности (tg φ)	Устройства защиты, релейной защиты, противоаварийной и режимной автоматики
1	РУ-0,38 кВ к/р № 4511 (через распределительную сеть дома)	ТЭЦ-2 (РП 17995, ТП 17997, ф.2-107, ф.2-104)	контактные соединения коммутационных аппаратов 0,38 кВ в кабельном разделителе № 4511 и кабельных наконечников кабельных линий 0,38 кВ, отходящих в сторону ГРЩ дома № 9 лит.А по Перевозному пер. (через распределительную сеть дома)	0,38	3,0	3	0,35	-

Приборы учета (измерительные комплексы):

№ объекта	Точка присоединения	Приборы учета			Измерительные трансформаторы тока				Измерительные трансформаторы напряжения			
		Место установки	Тип	Класс точности	Место установки	Тип	Коэффициент трансформации	Класс точности	Место установки	Тип	Коэффициент трансформации	Класс точности
1	-	-	-	-	-	-	-	-	-	-	-	-

Прочие сведения:

Технические условия ранее присоединенных энергопринимающих устройств к электрическим сетям № 15-5722-КС-СТП-829 от 20.03.2015г.

Стороны подтверждают, что технологическое присоединение энергопринимающих устройств (энергетических установок) к электрической сети сетевой организации выполнено в соответствии с правилами и нормами. Заявитель претензий по оказанию услуг к сетевой организации не имеет.

Подписи сторон:

Сетевая организация:

ОАО «Ленэнерго»

Заявитель:

Комитет по управлению городским имуществом

Представитель ОАО «Ленэнерго»

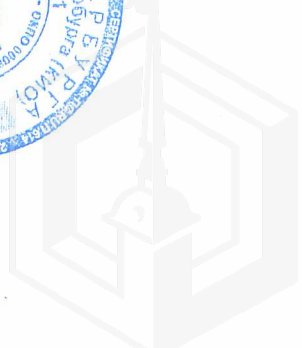
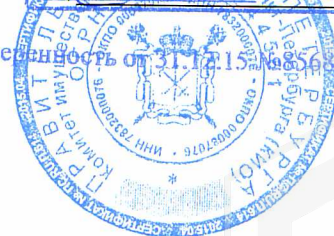
/Китаева С.Ю./



Ваганова О.А.
Тел.494-33-61
15-5722-ПБр-КС-105



Доверенность от 31.12.15 № 5686-42/15





**ОТКРЫТОЕ АКЦИОНЕРНОЕ ОБЩЕСТВО
ЭНЕРГЕТИКИ И ЭЛЕКТРИФИКАЦИИ «ЛЕНЭНЕРГО»**

площадь Конституция, д. 1, Санкт-Петербург, 196247

тел.: 8 (800) 700-14-71, факс: 8 (812) 494-32-54, e-mail: office@lenenergo.ru, горячая линия: 8 (812) 494-31-71

ТЕХНИЧЕСКИЕ УСЛОВИЯ

**ранее присоединенных энергопринимающих устройств к электрическим
сетям согласно фактической схеме электроснабжения**

заявка № 15-5722-КС-СТП-829

от 20.03.2015г.

Заявитель: Комитет по управлению городским имуществом

1. Наименование энергопринимающих устройств заявителя: ВРУ нежилого помещения в совокупности с питающей, распределительной и групповой сетями

2. Наименование и местонахождение объекта энергопринимающих устройств заявителя: нежилое помещение; Санкт-Петербург, Перевозный пер., д.9, лит.А, пом.5Н.

3. Максимальная мощность, присоединенных энергопринимающих устройств заявителя составляет: 3,0 кВт.

4. Категория надежности: третья

Электроприемники третьей категории: 3,0 кВт.

5. Класс напряжения электрических сетей, к которым осуществлено технологическое присоединение: 0,38 кВ

6. Точка присоединения и максимальная мощность энергопринимающих устройств по каждой точке присоединения к электрической сети: контактные соединения коммутационных аппаратов 0,38 кВ в кабельном разделителе № 4511 и кабельных наконечников кабельных линий 0,38 кВ, отходящих в сторону ГРЩ дома № 9 лит.А по Перевозному пер. (через распределительную сеть дома)

7. Источник питания: ТЭЦ-2 (II С.Ш.), ф.2-107, ф.2-104;

8. Требования к устройствам релейной защиты, регулированию реактивной мощности, противоаварийной и режимной автоматике, телемеханике, связи, изоляции и защите от перенапряжения, устройствам, обеспечивающим контроль величины максимальной мощности: **в соответствии с ПУЭ и другими нормативными документами.**

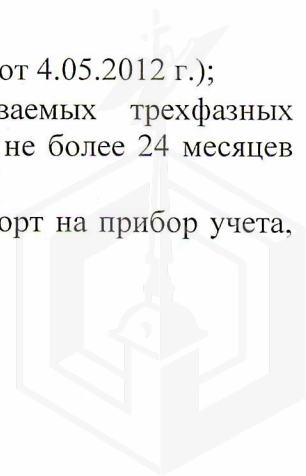
9. Требования к измерительному комплексу электрической энергии:

9.1. Требования к счетчикам электроэнергии:

Счетчики электроэнергии должны соответствовать требованиям законодательства Российской Федерации об обеспечении единства измерений, соответствовать требованиям ГОСТ 52322-2005, ГОСТ 52323-2005 «Статические счетчики ватт-часов активной энергии переменного тока» и иметь:

- Класс точности 1,0 и выше.
(Постановление Правительства Российской Федерации № 442 от 4.05.2012 г.);
- Пломбы государственной поверки на вновь устанавливаемых трехфазных счетчиках с давностью не более 12 месяцев для однофазных не более 24 месяцев (ПУЭ 6 издание Глава 1.5.);
- Свидетельство об утверждении типа средств измерений, паспорт на прибор учета, действующее свидетельство о поверке.

9.2. Требования к измерительным трансформаторам тока



Трансформаторы тока при новом строительстве и реконструкции энергообъектов устанавливаются в каждую фазу. Трансформаторы должны соответствовать ГОСТ 7746-2001 и иметь:

- Свидетельство об утверждении типа средств измерений, действующие свидетельства о поверке.
- Класс точности измерительных обмоток 0,5S и выше.

Защиту от несанкционированного доступа выводов измерительных обмоток.

9.3. Требования к месту установки:

Приборы учета подлежат установке на границах балансовой принадлежности объектов электроэнергетики (энергопринимающих устройств) смежных субъектов розничного рынка (Постановление Правительства Российской Федерации № 442 от 4.05.2012 г.).

При невозможности установки на границах балансовой принадлежности приборы учета электроэнергии должны обеспечивать передачу информации в центр сбора и обработки данных ОАО «Ленэнерго» (ПК «Пирамида 2000»).

9.4. Требования к монтажу:

В соответствии с ПУЭ 6 и 7 издания, в том числе Глава 1.5., Глава 1.7., Раздел 3, Глава 7.1. Все вводные автоматы, рубильники, предохранители, клеммные и переходные колодки находящиеся до счетчиков, должны иметь техническую возможность для опломбирования. Все шины и механические соединения, находящиеся до измерительных трансформаторов тока, должны быть закрыты изоляционными панелями с возможностью их опломбирования.

9.5. Требования к сдаче приборов учета в эксплуатацию:

Разработать и согласовать проектную документацию на организацию учета электроэнергии в части метрологических характеристик прибора учета, в том числе его класса точности, типа, срока очередной поверки, места установки существующих приборов учета, предлагаемые места установки прибора учета, схемы подключения прибора учета и иных компонентов измерительных комплексов и систем учета электрической энергии при мощности объекта свыше 40 кВт или однолинейную схему электроснабжения – при мощности объекта до 40 кВт со Службой реализации услуг и учета электроэнергии филиала ОАО «Ленэнерго» «Кабельная сеть».

После выполнения работ направить в филиал ОАО «Ленэнерго» «Кабельная сеть» заявку на оформление Актов допуска прибора учета в эксплуатацию (Постановление Правительства Российской Федерации № 442 от 4.05.2012 г.).

При наличии в электроустановке нескольких узлов учета, данные которых подлежат передаче в ЦСОД ОАО «Ленэнерго», оборудование по учету электроэнергии, передаче данных и организация канала должны быть определены проектом.

Технологическое присоединение энергопринимающих устройств (энергетических установок) к электрической сети Сетевой организации должно быть выполнено в соответствии с действующими правилами и нормами.

Настоящие технические условия составлены в двух экземплярах и приобретают законную силу с момента их подписания и регистрации в ОАО «Ленэнерго».

После оформления Акта допуска прибора учета в эксплуатацию обратиться в ОАО «Ленэнерго» для получения Акта об осуществлении технологического присоединения.

От ОАО «Ленэнерго»:



От Заявителя:



Ваганова О.А.
Тел.494-33-61



ПРАВИТЕЛЬСТВО САНКТ-ПЕТЕРБУРГА
КОМИТЕТ ПО КОНТРОЛЮ ЗА ИМУЩЕСТВОМ
САНКТ-ПЕТЕРБУРГА

АКТ
обследования объекта нежилого фонда

Санкт-Петербург

«06» мая 2024 года

Обследование начато в «15» ч. «04» мин.
Обследование окончено в «15» ч. «10» мин.

На основании задания Комитета по контролю за имуществом Санкт-Петербурга от «03» мая 2024 г. № 3719 сотрудниками Комитета по контролю за имуществом Санкт-Петербурга: ведущим специалистом отдела контроля имущества Управления контроля использования имущества северных районов Санкт-Петербурга Гранкиным В.О., ведущим специалистом отдела земельного контроля Управления контроля использования имущества северных районов Санкт-Петербурга Поповым С.А.

в присутствии: -

проведено обследование здания (части здания), помещения (части помещения), сооружения, прочих составляющих здания (сооружения), расположенного по адресу: Санкт-Петербург, Перевозный переулок, дом 9, литера А, помещение 5-Н (далее – Объект). **Кадастровый номер Объекта:** 78:11:0006011:2756 (ранее присвоенный кадастровый номер 78:6011:0:15:3).

Реестровый номер Объекта: 0008K0069H0001.

Технические характеристики Объекта согласно информационным ресурсам и технической документации: Площадь: 139,2 кв.м. Этажность: 1 этаж. Входы: отдельный со двора, отдельный с улицы. Объект оснащен: электроснабжением, теплоснабжением, водоснабжением/водоотведением.

Статус объекта культурного наследия: Объект не включен в перечень объектов (выявленных объектов) культурного наследия Санкт-Петербурга.

Основание пользования: -

В ходе обследования проводилось: осмотр, фотофиксация.

Обследование проводилось с использованием документов технического и кадастрового учета: выписка из Единого государственного реестра недвижимости от 23.04.2024. № КУВИ-001/2024-113676696 (далее – Выписка ЕГРН), предоставленная письмом СПб ГКУ «Имущество Санкт-Петербурга» от 23.04.2024 № 04-07-9496/24-0-0 (вх. от 23.04.2024 № 01-16-3987/23-3-0).

В результате проведения обследования установлено:

Доступ:

Обеспечен

Не обеспечен

Объект:

Используется

Не используется

		В				
--	--	---	--	--	--	--

Состояние Объекта*: Евростандарт Удовлетворительное Отличное Неудовлетворительное Нормальное**Вид использования Объекта: -****Пользователь: -****Перепланировка/переустройство:**

- между ч.п. 2 и 4 Объекта проем без дверного блока переоборудован в дверной проем (фото № 5);

- в ч.п. 3 Объекта демонтировано сантехническое оборудование (раковина, фото № 6).

Иные лица, использующие Объект: -**Подключение к сетям инженерного обеспечения (при наличии):**

электроснабжения
(указывается основание подключения (при наличии)**)

водоснабжения/водоотведения
(указывается основание подключения (при наличии)**)

газоснабжения
(указывается основание подключения(при наличии)**)

теплоснабжения
(указывается основание подключения(при наличии)**)

Применение контрольно-кассовой техники на Объекте: применяется не применяется

Дополнительная информация: доступ на Объект обеспечен представителем СПб ГКУ «Жилищное агентство Красногвардейского района Санкт-Петербурга».

В отношении Объекта зарегистрировано право государственной собственности Санкт-Петербурга от 28.09.2000 № 1267593.1.

Выявленные нарушения:

- несоответствие планировки документам технического и кадастрового учета;
- переустройство.

Приложение: Фототаблица Копии документов технического учета

Иное: сведения баз данных Комитета имущественных отношений Санкт-Петербурга ИТС «Реестр», ИТС «Аренда».

Ведущий специалист
(должность лица, проводившего обследование)

(подпись)

/Гранкин В.О./
(фамилия, имя отчество)

Ведущий специалист
(должность лица, проводившего обследование)

(подпись)

/Попов С.А./
(фамилия, имя отчество)

(должность лица, присутствующего при проведении обследования)

(подпись)

(фамилия, имя отчество)

Копия акта получена***

(ФИО правообладателя (пользователя) Объекта, его уполномоченного представителя (при наличии документов, подтверждающих полномочия))

* В соответствии с классификацией состояния объектов, указанных в постановлении Правительства Санкт Петербурга от 21.12.2005 № 1958 «О порядке определения базовых ставок и коэффициентов, применяемых при расчете арендной платы за объекты нежилого фонда, арендодателем которых является Санкт Петербурга»

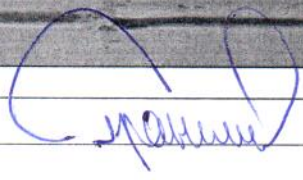
**Указывается на основании документов, представленных пользователем Объекта

*** Предоставляется по письменному запросу правообладателя (пользователя) Объекта, его уполномоченного представителя

ФОТОТАБЛИЦА

Фото № 1	
Описание:	вид на здание по адресу: Санкт-Петербург, Перевозный переулок, дом 9, литера А
Фото № 2	
Описание:	адресная табличка

Ведущий специалист _____



/Гранкин В.О./

Ведущий специалист _____

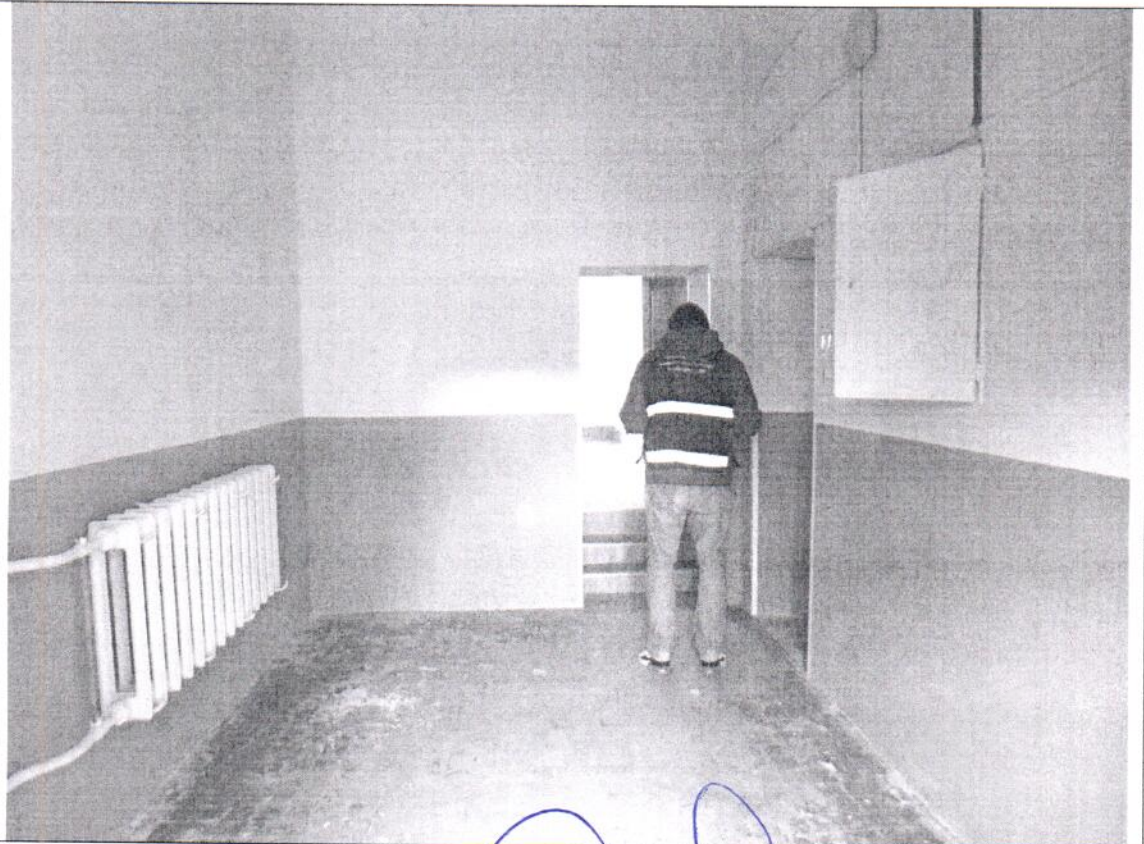
/Попов С.А./

Фото № 3



Описание: Вход на Объект

Фото № 4



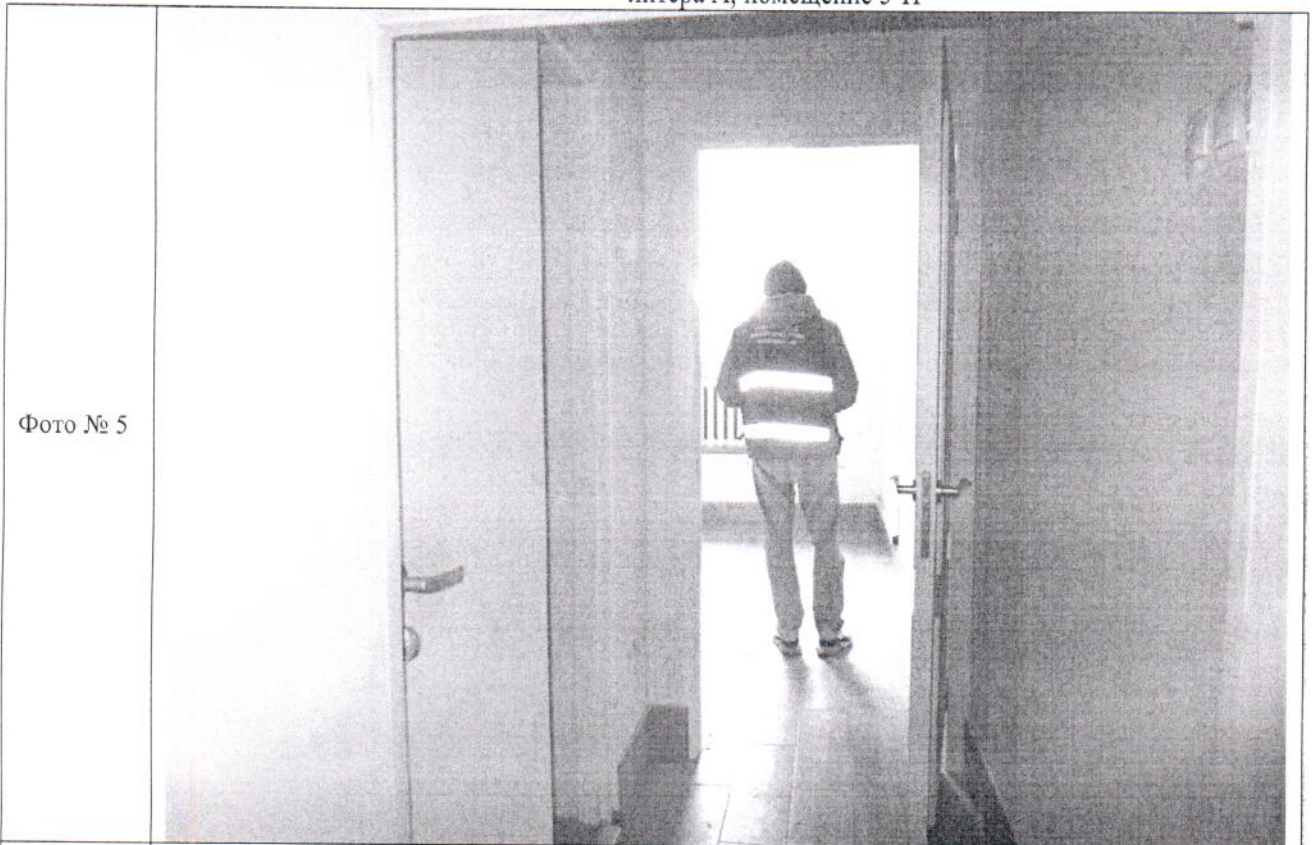
Описание: Вид внутри ч.п. 1 Объекта

Ведущий специалист _____

/Гранкин В.О./

Ведущий специалист _____

/Попов С.А./



Описание: Между ч.п. 2 и 4 Объекта проем без дверного блока переоборудован в дверной проем



Описание: Внутри ч.п. 1 в ч.п. 3 Объекта демонтировано сантехническое оборудование (раковина)

Ведущий специалист _____

/Гранкин В.О./

Ведущий специалист _____

/Попов С.А./

Фото № 7



Описание: Вид внутри ч.п. 7 Объекта

Фото № 8



Описание: Вид внутри ч.п. 8 Объекта

Ведущий специалист _____

/Гранкин В.О./

Ведущий специалист _____

/Попов С.А./



Описание: Вид внутри ч.п. 8 Объекта



Описание: Вид внутри ч.п. 6 Объекта

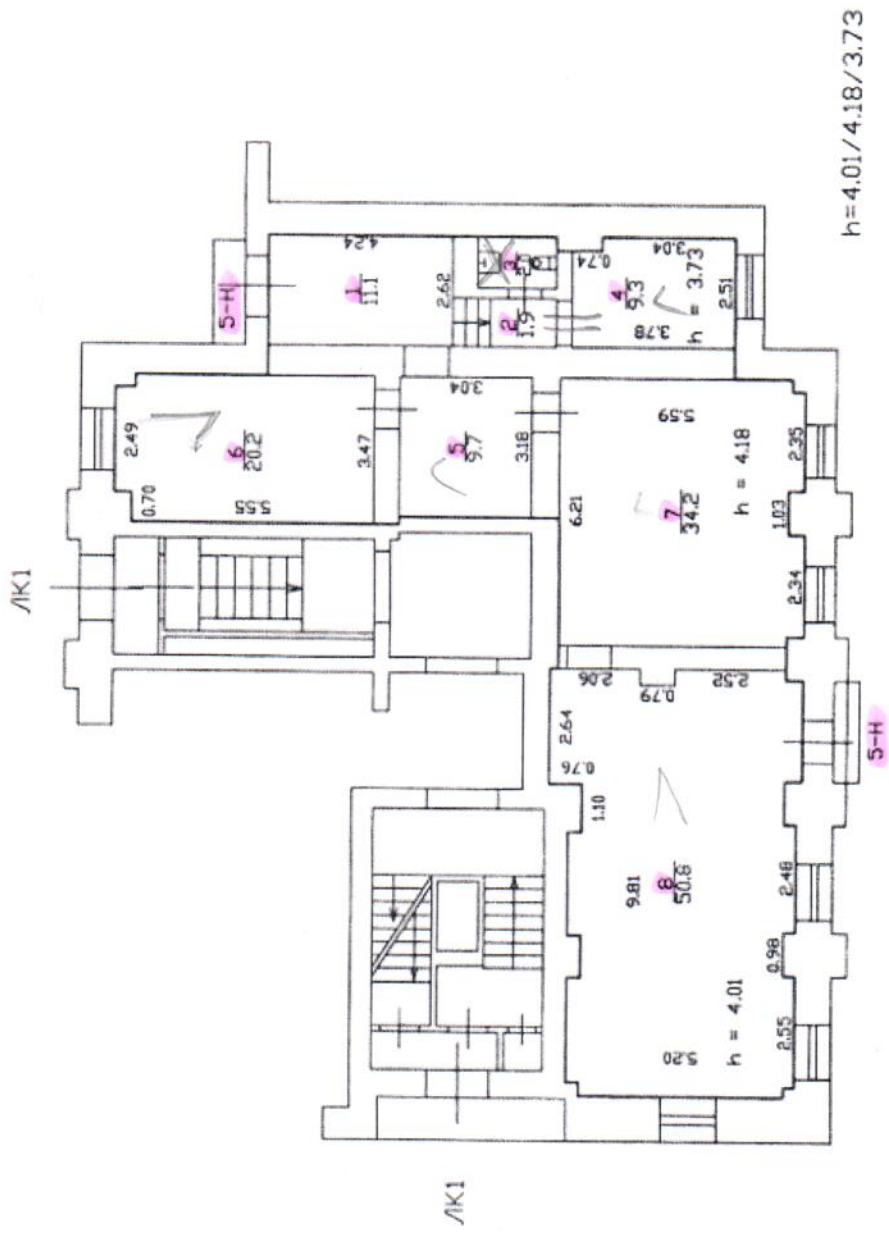
Ведущий специалист _____

Ведущий специалист _____

/Гранкин В.О./

/Попов С.А./

План части 1 этажа





ПРАВИТЕЛЬСТВО САНКТ-ПЕТЕРБУРГА

КОМИТЕТ ПО ГОСУДАРСТВЕННОМУ
КОНТРОЛЮ, ИСПОЛЬЗОВАНИЮ
И ОХРАНЕ ПАМЯТНИКОВ ИСТОРИИ
И КУЛЬТУРЫ

САНКТ-ПЕТЕРБУРГСКОЕ
ГОСУДАРСТВЕННОЕ КАЗЕННОЕ
УЧРЕЖДЕНИЕ
"ЦЕНТР ИНФОРМАЦИОННОГО
ОБЕСПЕЧЕНИЯ ОХРАНЫ ОБЪЕКТОВ
КУЛЬТУРНОГО НАСЛЕДИЯ"
(СПб ГКУ ЦИОООН)

ул. Зодчего Росси, д. 1-3, Санкт-Петербург, 191011
тел. (812) 417-2232
<http://cioookn.kgiop.gov.spb.ru>

№01-43-9768/24-0-1 от 23.04.2024

№ 01-43-9768/24-0-0 от 23.04.2024

На № 04-07-9497/24-0-0 от 23.04.2024

На Ваше обращение сообщаем, что объект по адресу: **195112, г.Санкт-Петербург, Перевозный переулок, дом 9, литера А** не относится к числу объектов (выявленных объектов) культурного наследия.

Объект расположен в границах зон охраны и (или) защитных зон объектов культурного наследия на территории Санкт-Петербурга: единой зоне регулирования застройки и хозяйственной деятельности 2 (участок ОЗРЗ-2(11)).

Требования по сохранению исторических зданий* и режим использования земель в границах зон охраны объектов культурного наследия на территории Санкт-Петербурга установлен Законом Санкт-Петербурга от 19.01.2009 N 820-7 (в редакции, вступившей в силу 16.04.2023) "О границах объединенных зон охраны объектов культурного наследия, расположенных на территории Санкт-Петербурга, режимах использования земель и требованиях к градостроительным регламентам в границах указанных зон".

*Исторические здания - здания (строения, сооружения) различных исторических периодов не состоящие на государственной охране как объекты культурного наследия: в центральных районах -построенные до 1917 г.: в остальных районах - до 1957 г. и деревянные 1-2 этажные здания, построенные до 1917 г. (год постройки включительно).

В соответствии с п.1 статьи 34.1. Федерального закона от 25.06.2002 № 73-ФЗ "Защитными зонами объектов культурного наследия являются территории, которые прилегают к включенным в реестр памятникам и ансамблям (за исключением указанных в пункте 2 настоящей статьи объектов культурного наследия) и в границах которых в целях обеспечения сохранности объектов культурного наследия и композиционно-видовых связей (панорам) запрещаются строительство объектов капитального строительства и их реконструкция, связанная с изменением их параметров (высоты, количества этажей, площади), за исключением строительства и реконструкции линейных объектов".

**Начальник отдела информации об
объектах культурного наследия и
режимах зон охраны**

ДОКУМЕНТ ПОДПИСАН
ЭЛЕКТРОННОЙ ПОДПИСЬЮ

Сертификат 0089D64633FBC4DECB870F76DC4FBFA084
Владелец Коробкова Елена Валентиновна
Действителен с 18.12.2023 по 12.03.2025

Е.В. Коробкова

Сырцова Е.П.
(812) 417-43-46



МЧС РОССИИ

ГЛАВНОЕ УПРАВЛЕНИЕ
МИНИСТЕРСТВА РОССИЙСКОЙ ФЕДЕРАЦИИ
ПО ДЕЛАМ ГРАЖДАНСКОЙ ОБОРОНЫ,
ЧРЕЗВЫЧАЙНЫМ СИТУАЦИЯМ И ЛИКВИДАЦИИ
ПОСЛЕДСТВИЙ СТИХИЙНЫХ БЕДСТВИЙ
ПО Г. САНКТ-ПЕТЕРБУРГУ
(Главное управление МЧС России
по г. Санкт-Петербургу)

ул. Большая Морская, д. 40, лит. А
г. Санкт-Петербург, 190031
тел. (812) 718-25-05, факс (812) 571-53-34

И.О.д. адв. № 227-130-352

На № 04-21-1141/24-0-0 от 23.01.2024

20.02.2024

СПб ГКУ «Имущество
Санкт-Петербурга»

Заместителю директора

Очкивской О.С.

ул. Новгородская, д. 20, лит. А,
Санкт-Петербург, 191124

О предоставлении учетных данных

Уважаемая Ольга Сергеевна!

Главное управление МЧС России по г. Санкт-Петербургу на Ваш запрос сообщает, что по итогам инвентаризации защитных сооружений гражданской обороны 2018 года, проведенной в соответствии с Постановлением Правительства Санкт-Петербурга от 01.08.2018 № 630, объекты недвижимости, расположенные по адресам:

Санкт-Петербург, ул. Ленина, д. 27, лит. А, пом. 1-Н;

Санкт-Петербург, 10-я Советская ул., д. 17, лит. А, пом. 6-Н;

Санкт-Петербург, Рижский пр., д. 48, лит. А, пом. 1-Н (1 этаж);

Санкт-Петербург, наб. реки Фонтанки, д. 90, корп. 1, лит. А, пом. 2-Н;

Санкт-Петербург, Перевозный пер., д. 9, лит. А, пом. 5-Н (1 этаж);

Санкт-Петербург, Большая Монетная ул., д. 29, лит. А, пом. 3-Н;

Санкт-Петербург, Садовая ул., д. 89, лит. А, пом. 1-Н,

не являются защитными сооружениями гражданской обороны.

Дополнительно сообщаем, что по адресам:

Санкт-Петербург, Рижский пр., д. 48;

Санкт-Петербург, Перевозный пер., д. 9,

числятся защитные сооружения гражданской обороны.

Врио начальника Главного управления

Петроченков Сергей Владимирович
8 (812) 247-09-95

Д.Ю. Легенький

СПб ГКУ "Имущество СПб"
№ 04-21-8652/24-0-0
от 20.02.2024

