

**ПРАВИТЕЛЬСТВО САНКТ- ПЕТЕРБУРГА  
КОМИТЕТ ИМУЩЕСТВЕННЫХ ОТНОШЕНИЙ САНКТ-ПЕТЕРБУРГА**

**РЕШЕНИЕ**

о проведении аукциона на право заключения договора аренды объекта нежилого фонда,  
находящегося в государственной собственности Санкт-Петербурга

от 19.07.2024

№ 05-25-30415/24-0-0

В соответствии с распоряжением Комитета имущественных отношений Санкт-Петербурга от 31.07.2019 № 127-р «О проведении аукционов на право заключения договоров аренды объектов нежилого фонда, находящихся в государственной собственности Санкт-Петербурга»:

1. Провести торги в форме аукциона на право заключения договора аренды объекта нежилого фонда (далее – Аукцион), находящегося в государственной собственности Санкт-Петербурга (далее – Объект), расположенного по адресу: Санкт-Петербург, Мясная ул., д. 20, литера А, пом. 2-Н.

Район Санкт-Петербурга: Адмиралтейский

Кадастровый номер: 78:32:0001163:2226

Этаж: 1

Общая площадь: 36.5 кв.м

Входы: 1 отдельный с улицы

Элементы благоустройства: электроснабжение, отопление, водоснабжение, канализация

Целевое назначение: нежилое

2. Акционерному обществу «Фонд имущества Санкт-Петербурга» обеспечить организацию Аукциона.

3. Проведение Аукциона осуществляется в электронной форме.

4. Установить, что:

4.1. Договор аренды Объекта заключается на 10 лет.

4.2. Начальная цена составляет 321 743,72 (Триста двадцать одна тысяча семьсот сорок три рубля 72 копейки) (без учета НДС).

5. Ограничения, обременения в отношении Объекта, определяемые в соответствии с заключениями уполномоченных исполнительных органов государственной власти и сведениями из Единого государственного реестра недвижимости: Объект расположен в границах зон охраны и (или) защитных зон объектов культурного наследия на территории Санкт-Петербурга: единой зоне регулирования застройки и хозяйственной деятельности 1 (участок ОЗРЗ-1(32)).

6. Информация о наличии (отсутствии) перепланировок/переустройства Объекта, не согласованных в установленном порядке: отсутствует.

7. Информация о наличии (отсутствии) технологического присоединения энергопринимающих устройств, необходимых для электроснабжения Объекта к электрическим сетям: 3 (три) кВт.

8. Участниками Аукциона могут являться только физические лица, не являющиеся индивидуальными предпринимателями и применяющие специальный налоговый режим «Налог на профессиональный доход», субъекты малого и среднего предпринимательства, имеющие право на поддержку органами государственной власти и органами местного самоуправления в соответствии с частями 3 и 5 статьи 14 Федерального закона от 24.07.2007 №209-ФЗ «О развитии малого и среднего предпринимательства в Российской Федерации», или организации, образующие инфраструктуру поддержки субъектов малого и среднего предпринимательства.

Заместитель  
Комитета

председателя

**ДОКУМЕНТ ПОДПИСАН  
ЭЛЕКТРОННОЙ ПОДПИСЬЮ**

Сертификат 30A938D147CAB513E536F99D7AA574DC  
Владелец Федоров Кирилл Валентинович  
Действителен с 15.06.2023 по 07.09.2024

**К.В.Федоров**

**Филиал публично-правовой компании "Роскадастр" по Санкт-Петербургу**  
полное наименование органа регистрации прав

Выписка из Единого государственного реестра недвижимости об основных характеристиках и зарегистрированных правах на объект недвижимости

Сведения об основных характеристиках объекта недвижимости

На основании запроса от 09.07.2024, поступившего на рассмотрение 09.07.2024, сообщаем, что согласно записям Единого государственного реестра недвижимости:

Раздел 1 Лист 1

Помещение			
вид объекта недвижимости			
Лист № 1 раздела 1	Всего листов раздела 1: 1	Всего разделов: 3	Всего листов выписки: 3
09.07.2024г. № КУВИ-001/2024-179404869			
Кадастровый номер:	78:32:0001163:2226		
Номер кадастрового квартала:	78:32:0001163		
Дата присвоения кадастрового номера:	14.09.2012		
Ранее присвоенный государственный учетный номер:	Кадастровый номер 78:1163:0:24:1; Кадастровый номер 78:32:1163:4:24:1		
Местоположение:	г.Санкт-Петербург, Мясная улица, дом 20, литера А, помещение 2-Н		
Площадь, м2:	36.5		
Назначение:	Нежилое		
Наименование:	Нежилое помещение		
Номер, тип этажа, на котором расположено помещение, машино-место	Этаж № 1		
Вид жилого помещения:	данные отсутствуют		
Кадастровая стоимость, руб:	4853808.66		
Кадастровые номера иных объектов недвижимости, в пределах которых расположен объект недвижимости:	78:32:0001163:2012		
Виды разрешенного использования:	данные отсутствуют		
Сведения об отнесении жилого помещения к определенному виду жилых помещений специализированного жилищного фонда, к жилым помещениям наемного дома социального использования или наемного дома коммерческого использования:	данные отсутствуют		
Статус записи об объекте недвижимости:	Сведения об объекте недвижимости имеют статус "актуальные, ранее учтенные"		
Особые отметки:	данные отсутствуют		
Получатель выписки:	МИРОНОВА ОЛЬГА АНАТОЛЬЕВНА, действующий(ая) на основании документа "" САНКТ-ПЕТЕРБУРГСКОЕ ГОСУДАРСТВЕННОЕ КАЗЕННОЕ УЧРЕЖДЕНИЕ "ИМУЩЕСТВО САНКТ-ПЕТЕРБУРГА"		



ДОКУМЕНТ ПОДПИСАН  
ЭЛЕКТРОННОЙ ПОДПИСЬЮ

Сертификат: 00ВВ056В7401СВ38D2В3576АСDС8425108

Владелец: ФЕДЕРАЛЬНАЯ СЛУЖБА ГОСУДАРСТВЕННОЙ  
РЕГИСТРАЦИИ, КАДАСТРА И КАРТОГРАФИИ  
Действителен: с 27.06.2023 по 19.09.2024

полное наименование должности

инициалы, фамилия

## Выписка из Единого государственного реестра недвижимости об основных характеристиках и зарегистрированных правах на объект недвижимости

## Сведения о зарегистрированных правах

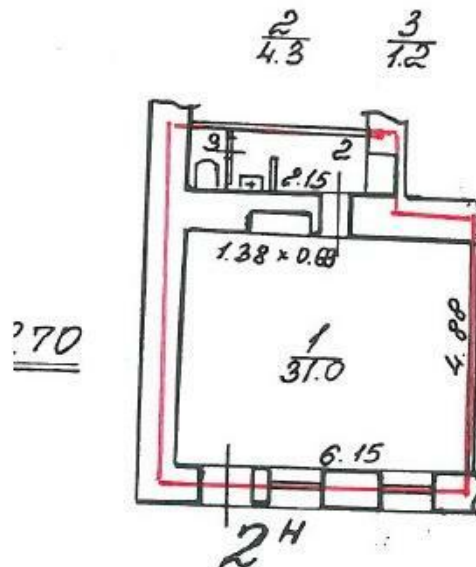
Помещение			
вид объекта недвижимости			
Лист № 1 раздела 2	Всего листов раздела 2: 1	Всего разделов: 3	Всего листов выписки: 3
09.07.2024г. № КУВИ-001/2024-179404869			
Кадастровый номер:		78:32:0001163:2226	

1	Правообладатель (правообладатели):	1.1	Санкт-Петербург
	Сведения о возможности предоставления третьим лицам персональных данных физического лица:	1.1.1	данные отсутствуют
2	Вид, номер, дата и время государственной регистрации права:	2.1	Собственность 428844.1 02.09.1999 00:00:00
4	Сведения об осуществлении государственной регистрации сделки, права, ограничения права без необходимого в силу закона согласия третьего лица, органа:	4.1	данные отсутствуют
5	Ограничение прав и обременение объекта недвижимости:	не зарегистрировано	
6	Заявленные в судебном порядке права требования:	данные отсутствуют	
7	Сведения о возражении в отношении зарегистрированного права:	данные отсутствуют	
8	Сведения о возможности предоставления третьим лицам персональных данных физического лица	данные отсутствуют	
9	Сведения о наличии решения об изъятии объекта недвижимости для государственных и муниципальных нужд:	данные отсутствуют	
10	Сведения о невозможности государственной регистрации без личного участия правообладателя или его законного представителя:	данные отсутствуют	
11	Правопритязания и сведения о наличии поступивших, но не рассмотренных заявлений о проведении государственной регистрации права (перехода, прекращения права), ограничения права или обременения объекта недвижимости, сделки в отношении объекта недвижимости:	отсутствуют	

полное наименование должности	 ДОКУМЕНТ ПОДПИСАН ЭЛЕКТРОННОЙ ПОДПИСЬЮ Сертификат: 00BV056B7401CB38D2B3576ACDC8425108 Владелец: ФЕДЕРАЛЬНАЯ СЛУЖБА ГОСУДАРСТВЕННОЙ РЕГИСТРАЦИИ, КАДАСТРА И КАРТОГРАФИИ Действителен: с 27.06.2023 по 19.09.2024	инициалы, фамилия
-------------------------------	---	-------------------

Выписка из Единого государственного реестра недвижимости об основных характеристиках и зарегистрированных правах на объект недвижимости  
 План расположения помещения, машино-места на этаже (плане этажа)

Помещение			
вид объекта недвижимости			
Лист № 1 раздела 5	Всего листов раздела 5: 1	Всего разделов: 3	Всего листов выписки: 3
09.07.2024г. № КУВИ-001/2024-179404869			
Кадастровый номер: 78:32:0001163:2226		Номер этажа (этажей): 1	



Масштаб 1

 <p>ДОКУМЕНТ ПОДПИСАН ЭЛЕКТРОННОЙ ПОДПИСЬЮ</p> <p>Сертификат: 00ВВ056В7401СВ38D2В3576АСDС8425108                  Владелец: ФЕДЕРАЛЬНАЯ СЛУЖБА ГОСУДАРСТВЕННОЙ                  РЕГИСТРАЦИИ, КАДАСТРА И КАРТОГРАФИИ                  Действителен: с 27.06.2023 по 19.09.2024</p>	инициалы, фамилия
полное наименование должности	

РАСЧЕТ

арендной платы за нежилое помещение  
к договору аренды нежилого фонда

№ от г. по адресу:  
190121, г. Санкт-Петербург, Мясная улица, д. 20, литера А, помещение N 2-Н

1. СПРАВОЧНЫЕ ДАННЫЕ

1.1. Наименование предприятия, арендующего данное помещение

1.2. Существующие ограничения на использование объекта

Офисное: нет Торговое: нет Промышленное: нет

1.3. Арендваемая площадь (м.кв.): 36.50

1.4. Занимаемые этажи: 1 этаж

Тех.этаж: нет;

1.5. Состояние помещения: удовлетворительное

1.6. Вход в помещение: отдельный с улицы

1.7. Тип здания: капитальное

1.8. Благоустройства: Водоснабжение: есть; Электроснабжение: есть;

Отопление: есть; Канализация: есть;

1.9. Коэффициент социальной значимости арендатора: 1.0

1.10. Расположение:

Зона: 2

Координата X: 111 706 Координата Y: 92 474

2. РАСЧЕТ АРЕНДНОЙ ПЛАТЫ

2.1. Расчетные коэффициенты

Базовая ставка	9 527.000
Арендный	0.700
Местоположения	0.723
Площади	1.130
Занимаемых этажей	1.000
Состояния помещения	0.920
Входа в помещение	1.000
Типа здания	1.000
Элементов благоустройства	
- водоснабжения	1.000
- канализации	1.000
- отопления	1.000
- электричества	1.000
Ставка арендной платы в РУБ. за м.кв. в год (без льгот):	5 012.551
Ставка арендной платы в РУБ. за м.кв. в год:	5 012.551

Индекс изменения размеров ставки арендной платы 1.758565110

Наилучшее использование: Торговля

Арендная плата при наилучшем использовании:

Без льгот:

В год: 321 743.72 руб. в квартал: 80 435.93 руб. в месяц: 26 811.98 руб.

Средняя стоимость 1 кв.м. в год: 8 814.90 руб.

Общая арендуемая площадь по договору: 36.50 (помещений: 1)

Количество объектов в расчете: 1

Арендная плата при наилучшем использовании:


Без льгот:

В год: 321 743.72 руб. в квартал: 80 435.93 руб. в месяц: 26 811.98 руб.

С учетом коэффициента социальной значимости:

В год: 321 743.72 руб. в квартал: 80 435.93 руб. в месяц: 26 811.98 руб.

Средняя стоимость 1 кв.м. в год: 8 814.90 руб.

Дата расчета: 09.07.2024 Исполнитель: 

Миронова О.А.

## СПРАВКА ДЛЯ РАСЧЕТА АРЕНДНОЙ ПЛАТЫ



## 1. Сведения об объекте.

Адрес объекта:

Район	Адмиралтейский	Улица	Мясная улица	
Номер дома	20	Корпус		Литера А

Описательный адрес (угловых и сквозных строений):

Мясная улица, дом 20

Тип здания:

- Капитальное  
 Капитальное деревянное

Тип объекта аренды:

- здание  
 сооружение  
 помещение(я)  
 часть здания  
 часть сооружения  
 часть(и) помещения(й)

Номер объекта учета \*:

2-Н

Номер помещения(й) (части(ей)), сдаваемого(ых) в аренду \*\*:

2-Н

Занимаемые этажи:

- 1-й этаж  
 2-й этаж (с лифтом)  
 2-й этаж (без лифта)  
 Выше 2-го (с лифтом)  
 Выше 2-го (без лифта)  
 Подвал (с заглублением до 1.5 м включительно)  
 Подвал (с заглублением более 1.5 м)  
 Цоколь (с заглублением до 0.5 м включительно)  
 Цоколь (с заглублением более 0.5 м)

Элементы благоустройства здания:

- Электроснабжение  
 Водоснабжение  
 Отопление  
 Канализация

Элементы благоустройства объекта учета \*:

- Электроснабжение  
 Водоснабжение  
 Отопление  
 Канализация

Элементы благоустройства объекта аренды \*\*::

- Электроснабжение  
 Отопление  
 Водоснабжение  
 Канализация

 Технический этаж

Входы в помещение:

Количество:

Номера по ситуационному плану:

С улицы отдельных:	1	2
С улицы общих:		
Со двора отдельных:		
Со двора общих:		
Через проходную:		

Общая площадь здания (кв. м):

(заполняется при учете ПОН)

Общая площадь объекта учета (кв. м):

36.5

Общая площадь помещения(й) (части(ей)), сдаваемого в аренду на занимаемом этаже (кв.м):

36.5

2-Н

Коэффициент потребительских качеств \*\*\*:

Общая площадь помещения(й) (части(ей)), сдаваемого(ых) в аренду на занимаемом этаже,

с учетом коэффициента потребительских качеств \*\*\*(кв. м):

Общая площадь объекта аренды (кв.м):

36.5

Примечание:

Общая площадь объекта учета по сведениям Единого государственного реестра недвижимости: 36.5 кв.м

В 2012 году (с учетом последующих корректировок, при наличии) в филиал ФГБУ «ФКП Росреестра» по Санкт-Петербургу сведения о помещении были переданы для включения в Государственный кадастр недвижимости (с 01.01.2017 - Единый государственный реестр недвижимости) – верно/неверно (ненужное зачеркнуть)

Сведения о перепланировке и т.д.

Характеристики объекта аренды и тип входа в объект аренды указаны согласно Выписке из ЕГРН

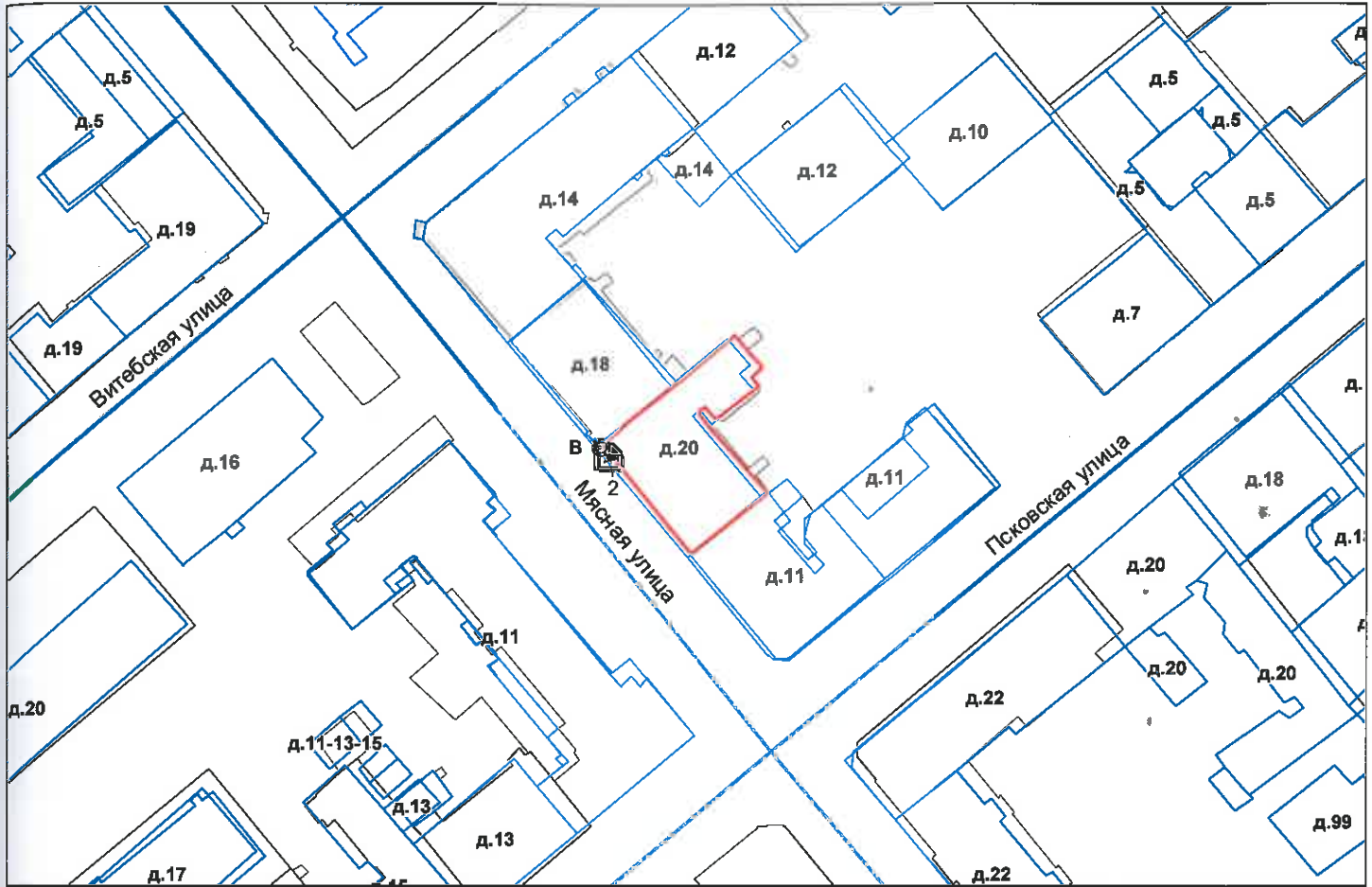
№КУВИ-001/2024-124489263 от 06.05.2024 на основании обращения СПб ГКУ "Имущество Санкт-Петербурга" от 05.06.2024 №04-10-12820/24-0-0. Элементы благоустройства объекта аренды указаны по состоянию на 14.06.2024.

\* не заполняется при учете первичного объекта недвижимости

\*\* не заполняется, если объектом аренды является здание, сооружение

\*\*\* не заполняется, если объект аренды соответствует объекту учета

**2. Схема расположения входов.**



— - границы строения

Дополнительные сведения о строении: \_\_\_\_\_

**3. Ведомость координат центров входов.**

№ п/п	Характерная точка	№ вх.	Координаты центра входа		Примечание
			X, м	Y, м	
1	В	2	111706.43	92474.15	

Исполнитель: Филь С.И.  
 Начальник ПИБ Центральное  
 департамента кадастровой  
 деятельности:  
 Дата: 14 июня 2024 года

Район:

Адмиралтейский

В.Б.Митичева



Всего пронумеровано и  
пронумеровано 51 листа(ов)  
« 14 » 06 2024 г.  
Начальник ПИБ Центральное  
департамент кадастровой  
деятельности В.Б. Митичева





**Санкт-Петербургское государственное казенное учреждение  
«Имущество Санкт-Петербурга»  
Отдел проведения проверок и обследований  
земельных участков и объектов нежилого фонда**

**Акт обследования объекта нежилого фонда**

г. Санкт-Петербург

«08» июля 2024 г.

1. Адрес: г. Санкт-Петербург, Мясная ул., д. 20, лит. А, пом. 2-Н.
2. Площадь: 36.5 кв.м
3. Этаж: 1
4. Входы: 1 отдельный с улицы
5. Кадастровый номер: 78:32:0001163:2226
6. Состояние: удовлетворительное
7. Элементы благоустройства: визуально выявлены элементы электроснабжения, отопления, водоснабжения, канализации.
8. Обследование проводилось с использованием документов технического и кадастрового учета: поэтажный план из выписки ЕГРН от 06.05.2024 г.
9. В результате обследования объекта нежилого фонда установлено:  
Помещение не используется, свободно от имущества третьих лиц.  
Визуально перепланировки не выявлены.

Фотофиксация произведена на фотоаппарат Nikon COOLPIX AW130 № 42030056

Лицо, ответственное за обеспечение доступа:

Приложение: материалы фотофиксации на 2л.

Инспектор по обследованию ОНФ  
отдела проведения проверок и обследований  
земельных участков и объектов нежилого фонда  
СПб ГКУ «Имущество Санкт-Петербурга»



(подпись)

Сыченко Э.А.  
(ФИО)

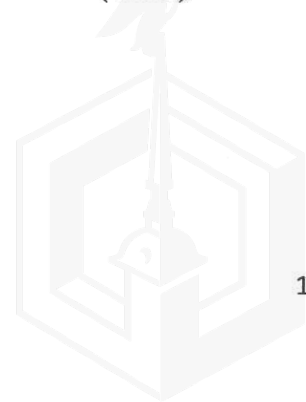
Акт согласован:

Начальник отдела  
проведения проверок и обследований  
земельных участков и объектов нежилого фонда  
СПб ГКУ «Имущество Санкт-Петербурга»



(подпись)

Яковлев А.Р.  
(ФИО)



**Санкт-Петербургское государственное казенное учреждение  
«Имущество Санкт-Петербурга»  
Отдел проведения проверок и обследований  
земельных участков и объектов нежилого фонда**

Акт осмотра объекта нежилого фонда от 08.07.2024, расположенного по адресу:  
Санкт-Петербург, Мясная ул., д. 20, лит. А, пом. 2-Н.

Фото №1



Фото №2 (вход в помещение)



Фото №3 (ч.п.1)

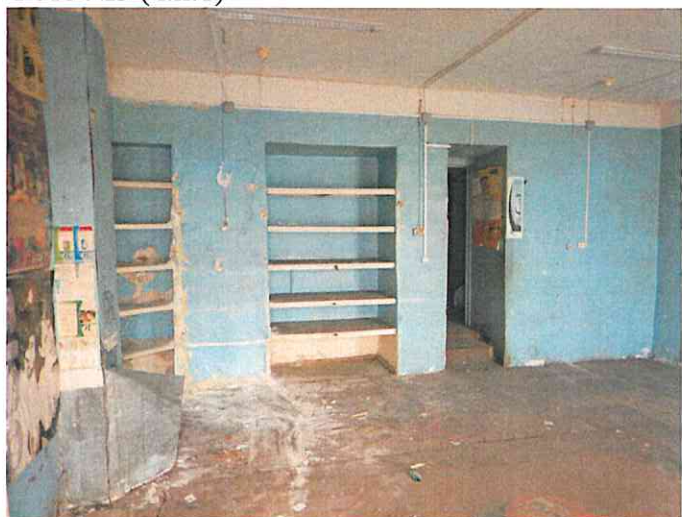


Фото №4 (ч.п.1)



Фото №5 (ч.п.1)



Фото №6 (ч.п.1)



**Санкт-Петербургское государственное казенное учреждение  
«Имущество Санкт-Петербурга»  
Отдел проведения проверок и обследований  
земельных участков и объектов нежилого фонда**

Акт осмотра объекта нежилого фонда от 08.07.2024, расположенного по адресу:  
Санкт-Петербург, Мясная ул., д. 20, лит. А, пом. 2-Н.

Фото №7 (ч.п.2)



Фото №8 (ч.п.2)



Фото №9 (ч.п.2,3)



Фото №10 (ч.п.2)



Фото №11 (ч.п.3)





ПРАВИТЕЛЬСТВО САНКТ-ПЕТЕРБУРГА

КОМИТЕТ ПО ГОСУДАРСТВЕННОМУ  
КОНТРОЛЮ, ИСПОЛЬЗОВАНИЮ  
И ОХРАНЕ ПАМЯТНИКОВ ИСТОРИИ  
И КУЛЬТУРЫ

САНКТ-ПЕТЕРБУРГСКОЕ  
ГОСУДАРСТВЕННОЕ КАЗЕННОЕ  
УЧРЕЖДЕНИЕ  
"ЦЕНТР ИНФОРМАЦИОННОГО  
ОБЕСПЕЧЕНИЯ ОХРАНЫ ОБЪЕКТОВ  
КУЛЬТУРНОГО НАСЛЕДИЯ"  
(СПб ГКУ ЦИОООКН)

ул. Зодчего Росси, д. 1-3, Санкт-Петербург, 191011  
тел. (812) 417-2232  
<http://cioookn.kgiop.gov.spb.ru>

Заместителю директора СПб ГКУ  
«Имущество Санкт-Петербурга»

Очкивской О.С.

№01-43-10795/24-0-1 от 07.05.2024

№ 01-43-10795/24-0-0 от 06.05.2024

На № 04-07-10473/24-0-0 от 06.05.2024

На Ваше обращение сообщаем, что объект по адресу: **г. Санкт-Петербург, Мясная улица, дом 20, литера А** не относится к числу объектов (выявленных объектов) культурного наследия.

Объект расположен в границах зон охраны и (или) защитных зон объектов культурного наследия на территории Санкт-Петербурга: единой зоне регулирования застройки и хозяйственной деятельности 1 (участок ОЗРЗ-1(32)).

Требования по сохранению исторических зданий\* и режим использования земель в границах зон охраны объектов культурного наследия на территории Санкт-Петербурга установлен Законом Санкт-Петербурга от 19.01.2009 N 820-7 (в редакции, вступившей в силу 16.04.2023) "О границах объединенных зон охраны объектов культурного наследия, расположенных на территории Санкт-Петербурга, режимах использования земель и требованиях к градостроительным регламентам в границах указанных зон".

\*Исторические здания - здания (строения, сооружения) различных исторических периодов не состоящие на государственной охране как объекты культурного наследия: в центральных районах -построенные до 1917 г.: в остальных районах - до 1957 г. и деревянные 1-2 этажные здания, построенные до 1917 г. (год постройки включительно).

В соответствии с п.1 статьи 34.1. Федерального закона от 25.06.2002 № 73-ФЗ "Защитными зонами объектов культурного наследия являются территории, которые прилегают к включенным в реестр памятникам и ансамблям (за исключением указанных в пункте 2 настоящей статьи объектов культурного наследия) и в границах которых в целях обеспечения сохранности объектов культурного наследия и композиционно-видовых связей (панорам) запрещаются строительство объектов капитального строительства и их реконструкция, связанная с изменением их параметров (высоты, количества этажей, площади), за исключением строительства и реконструкции линейных объектов".

**Начальник отдела информации об  
объектах культурного наследия и  
режимах зон охраны**

ДОКУМЕНТ ПОДПИСАН  
ЭЛЕКТРОННОЙ ПОДПИСЬЮ

Сертификат 0089D64633FBC4DECB870F76DC4FBFA084  
Владелец Коробкова Елена Валентиновна  
Действителен с 18.12.2023 по 12.03.2025

**Е.В. Коробкова**

Долгушина М.И.  
(812) 417-43-46

30.05.2024



МЧС РОССИИ

**ГЛАВНОЕ УПРАВЛЕНИЕ  
МИНИСТЕРСТВА РОССИЙСКОЙ ФЕДЕРАЦИИ  
ПО ДЕЛАМ ГРАЖДАНСКОЙ ОБОРОНЫ,  
ЧРЕЗВЫЧАЙНЫМ СИТУАЦИЯМ И ЛИКВИДАЦИИ  
ПОСЛЕДСТВИЙ СТИХИЙНЫХ БЕДСТВИЙ  
ПО Г. САНКТ-ПЕТЕРБУРГУ  
(Главное управление МЧС России  
по г. Санкт-Петербургу)**

ул. Большая Морская, д. 40, лит. А

г. Санкт-Петербург, 190031

тел. (812) 718-25-05, факс (812) 571-53-34

27.05.2024 № ИП-130-1267

На № 04-21-10578/24-0-0 от 07.05.2024

Заместителю директора  
СПб ГКУ «Имущество  
Санкт-Петербурга»

Очкивской О.С.

ул. Новгородская, д. 20, лит. А,  
Санкт-Петербург, 191124

О предоставлении учетных данных

Уважаемая Ольга Сергеевна!

Главное управление МЧС России по г. Санкт-Петербургу на Ваш запрос сообщает, что по итогам инвентаризации защитных сооружений гражданской обороны 2018 года, проведенной в соответствии с Постановлением Правительства Санкт-Петербурга от 01.08.2018 № 630, объект недвижимости, расположенный по адресу: Санкт-Петербург, Мясная ул., д. 20, лит. А, пом. 2-Н, не является защитным сооружением гражданской обороны.

Заместитель начальника Главного управления  
(по антитеррористической деятельности  
и оперативному планированию)

С.В. Завирский



Петроченков Сергей Владимирович  
8 (812) 247-09-95

СПб ГКУ «Имущество СПб»  
№ 04-21-28258/24-0-0  
от 31.05.2024





ПАО "ЛЕНЭНЕРГО"  
ОСНОВАНО В 1986 ГОДУ

№ 185475  
Числова Е. В.

**ПУБЛИЧНОЕ АКЦИОНЕРНОЕ ОБЩЕСТВО  
ЭНЕРГЕТИКИ И ЭЛЕКТРИФИКАЦИИ «ЛЕНЭНЕРГО»**

площадь Конституции, д. 1, Санкт-Петербург, 196247

тел.: 8 (800) 700-14-71, факс: 8 (812) 494-32-54, e-mail: office@lenenergo.ru, горячая линия: 8 (812) 494-31-71

**А К Т**

**об осуществлении технологического присоединения**

№ 15-37550

от "25" 06 2016 г.

Публичное акционерное общество энергетики и электрификации «Ленэнерго»,

(полное наименование сетевой организации)

именуемое в дальнейшем сетевой организацией, в лице

Начальника департамента технологического присоединения по СПб Тараксина Леонида Вадимовича,

(должность, Ф.И.О. лица – представителя сетевой организации)

действующего на основании

доверенности №399-15 от 07.10.2015г.,

(устава, доверенности, иных документов)

с одной стороны, и

Комитет имущественных отношений Санкт-Петербурга,

(полное наименование заявителя – юридического лица, Ф.И.О. заявителя – физического лица)

именуемый в дальнейшем заявителем с другой стороны, вместе именуемые сторонами, оформили и подписали настоящий акт о нижеследующем.

Характеристики выполненного присоединения:

максимальная мощность: **3 (три) кВт**, с учетом опосредованно присоединенных энергопринимающих устройств субабонентов.

Энергопринимающие устройства заявителя: **ВРУ объекта в совокупности с питающей, распределительной и групповой сетями.**

№ объекта	Наименование объекта	Адрес объекта
1	Нежилое помещение	г. Санкт-Петербург, ул. Мясная, д. 20, лит. А, пом. 2Н

Перечень точек присоединения:

№ объекта	Точка присоединения	Источник питания (наименование питающих линий)	Описание точки присоединения	Уровень напряжения (кВ)	Максимальная мощность (кВт)	Категория надежности электроснабжения	Предельное значение коэффициента реактивной мощности (tg φ)	Устройства защиты, релейной защиты, противоаварийной и режимной автоматики
1	РУ-0,38 кВ к/к № 1151 (через распределительную сеть дома)	ПС-18 (РП 5650, ТП 5314, ф. 18-20, ф. 18-22, ф. 18-23)	Контактное соединение коммутационного аппарата 0,38 кВ в кабельном киоске № 1151 и кабельных наконечников кабельной линии 0,38 кВ, отходящей в сторону ГРЩ дома № 20 по ул. Мясная (через распределительную сеть дома)	0,38/ 0,22	3	3	0,35	-

Приборы учета (измерительные комплексы):

№ объекта	Точка присоединения	Приборы учета			Измерительные трансформаторы тока				Измерительные трансформаторы напряжения				
		Место установки	Тип	Класс точности	Место установки	Тип	Коэффициент трансформации	Класс точности	Место установки	Тип	Коэффициент трансформации	Класс точности	
1	-	-	-	-	-	-	-	-	-	-	-	-	-
Учет электроэнергии организован в соответствии с требованиями раздела X Основных положений функционирования розничных рынков, утвержденных Постановлением Правительства РФ № 442 от 04.05.2012 г.													

Прочие сведения:

Акт о технологическом присоединении:

№ 13-24447-Цр-1620 (рег. № 120683 от 11.10.2013г.) – аннулируется.

Стороны подтверждают, что технологическое присоединение энергопринимающих устройств (энергетических установок) к электрической сети сетевой организации выполнено в соответствии с правилами и нормами.

Заявитель претензий по оказанию услуг к сетевой организации не имеет.

Подписи сторон:

**Сетевая организация:**

ПАО «Ленэнерго»

Начальник департамента технологического присоединения по СПб

Тараксин Л.В.



**Заявитель:**

Комитет имущественных отношений СПб

Председатель

Начальник УПРАВЛЕНИЯ АНАЛИЗА  
ДЕЛОК С ОБЪЕКТАМИ НЕДВИЖИМОСТИ

Лудинова Ю.В.

Дов. от 2013

