

КРАТКИЕ ДАННЫЕ ОТЧЕТА ОБ ОЦЕНКЕ РЫНОЧНОЙ СТОИМОСТИ ОБЪЕКТА ОЦЕНКИ

Объект оценки: нежилое помещение, расположенное по адресу: Санкт-Петербург, ул. Большая Подьяческая, д. 12, литера А, пом. 1-Н, общая площадь 28,3 кв. м., кадастровый номер 78:32:0001238:2380, 1 этаж.

1 ДАННЫЕ ОБ ОТЧЕТЕ

1.1. ДАТА ПРОВЕДЕНИЯ ОЦЕНКИ: 09.10.2024.

1.2. ОЦЕНИВАЕМЫЕ ПРАВА: право собственности, собственник - Санкт-Петербург.

2 ОПИСАНИЕ ОБЪЕКТА ОЦЕНКИ

2.1. КАРТА МЕСТОПОЛОЖЕНИЯ ОБЪЕКТА:

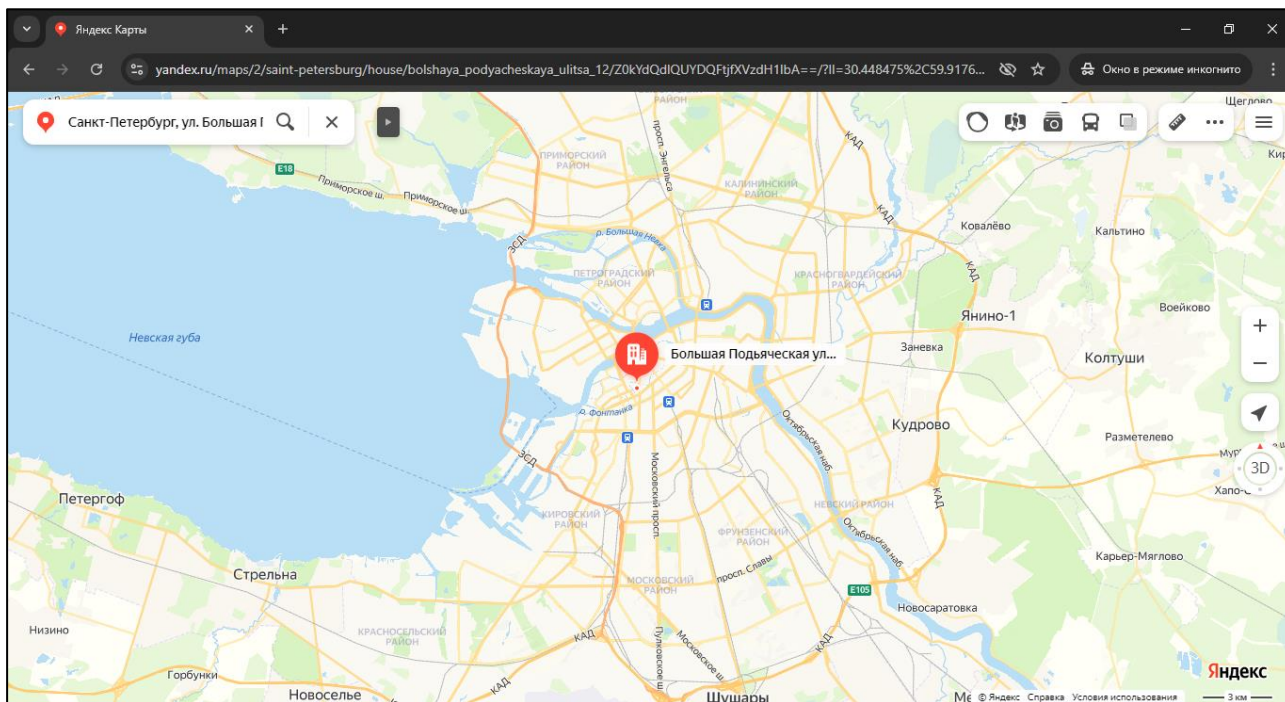


Рисунок 1. Местоположение оцениваемого объекта на карте г. Санкт-Петербурга

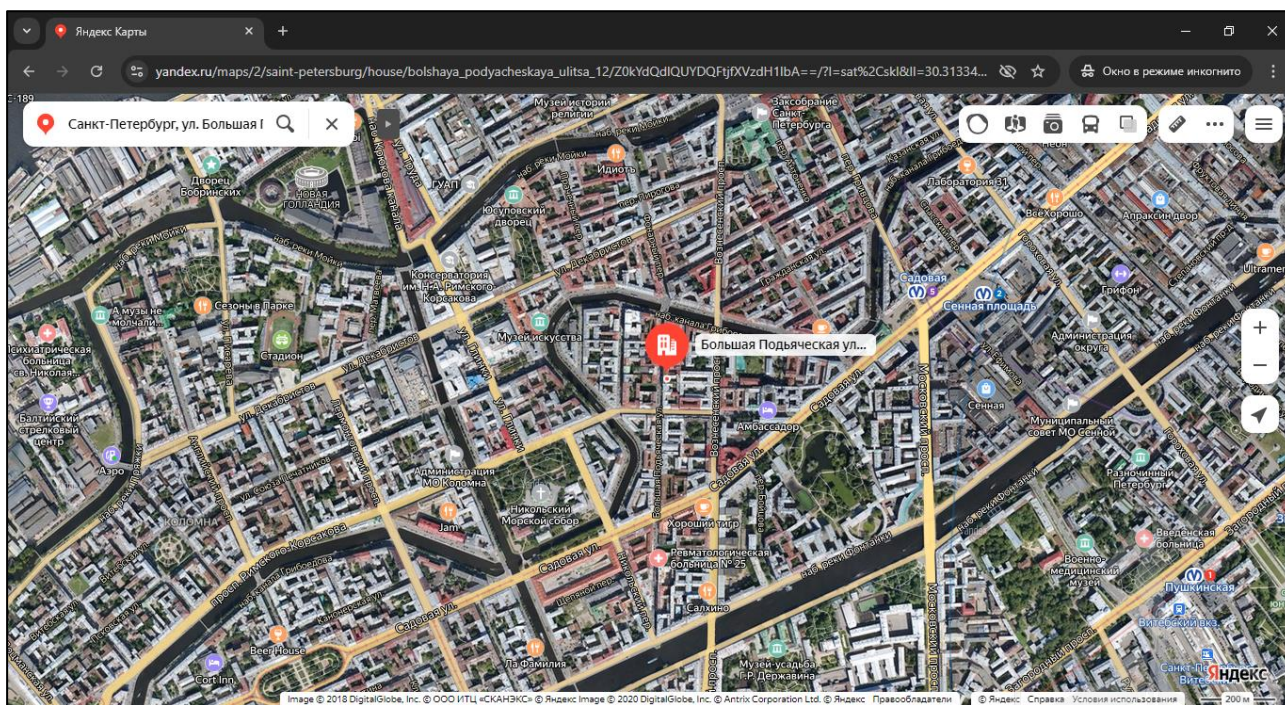



Рисунок 2. Локальное местоположение оцениваемого объекта



2.2. ОПИСАНИЕ НЕЖИЛОГО ПОМЕЩЕНИЯ

Показатель	Характеристика
Тип объекта	Встроенное помещение
Площадь помещения, кв. м	28,3
Кадастровый номер	78:32:0001238:2380
Кадастровая стоимость, руб.	4 668 543,60
Кадастровая стоимость, руб./кв.м	164 966,20
Наименование	Данные отсутствуют
Назначение	Нежилое
Этаж расположения	1 этаж
Высота помещения	3,08 м
Вид права (вид, номер, дата государственной регистрации)	Собственность № 78:32:0001238:2380-78/011/2022-1 от 19.07.2022
Вход	Общий с улицы
Обеспеченность инженерной инфраструктурой	Визуально выявлены элементы электроснабжения, водоснабжения, теплоснабжения
Наличие перепланировок	Визуально не выявлены. В помещении проходят транзитные трубы с запорной арматурой. По данным Письма Администрации Адмиралтейского района № 01-3-671/24-0-1 от 18.07.2024 трубопроводы, проходящие транзитом через нежилое помещение действующие, находятся в зоне ответственности АО «Теплосеть Санкт-Петербурга».
Состояние объекта	Удовлетворительное
Текущее использование	Помещение не используется, свободно от имущества третьих лиц.





Помещение

Дата обновления информации: 15.12.2023

ДЕЙСТВИЯ ...

Общая информация

Вид объекта недвижимости	Помещение
Статус объекта	Актуально
Кадастровый номер	78:32:0001238:2380
Дата присвоения кадастрового номера	14.09.2012
Форма собственности	Государственная субъекта РФ

Характеристики объекта

Адрес (местоположение)	Санкт-Петербург, ул. Большая Подъяечская, д. 12, литера. А, пом. 1-Н
Площадь, кв.м	28.3
Назначение	Нежилое
Этаж	1

Сведения о кадастровой стоимости

Кадастровая стоимость (руб)	4668543.60
Дата определения	01.01.2023
Дата внесения	11.12.2023

Ранее присвоенные номера

Кадастровый номер	78:1238:0:6:1001
-------------------	------------------

Сведения о правах и ограничениях (обременениях)

Вид, номер и дата государственной регистрации права	Собственность № 78:32:0001238:2380-78/011/2022-1 от 19.07.2022
--	--

Рисунок 3. Справочная информация по Объекту оценки



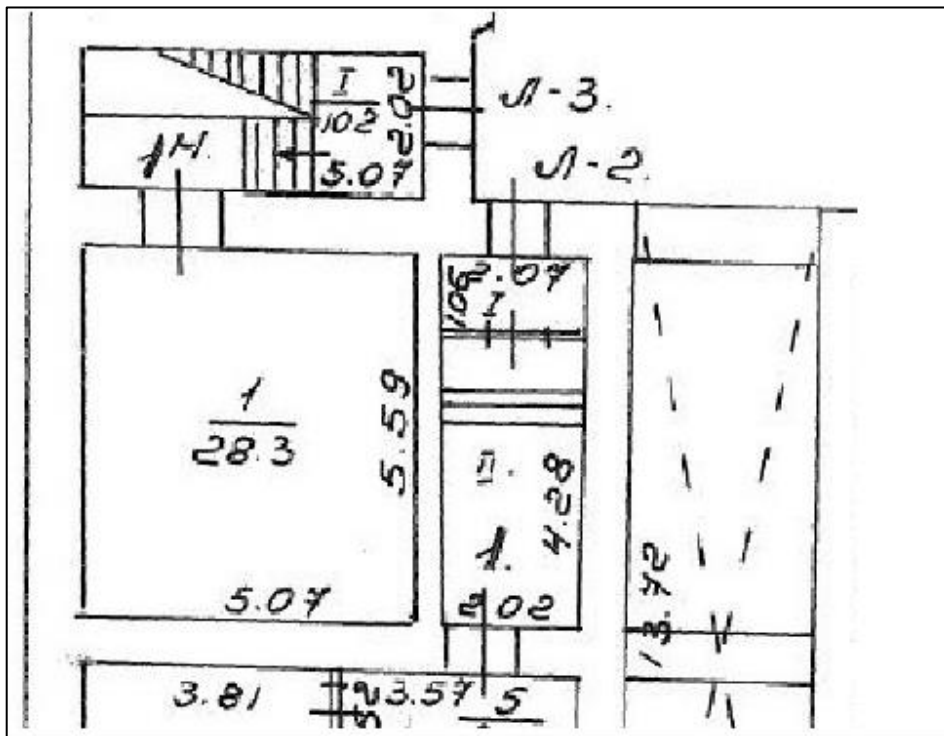


Рисунок 4. Расположение объекта на плане этажа

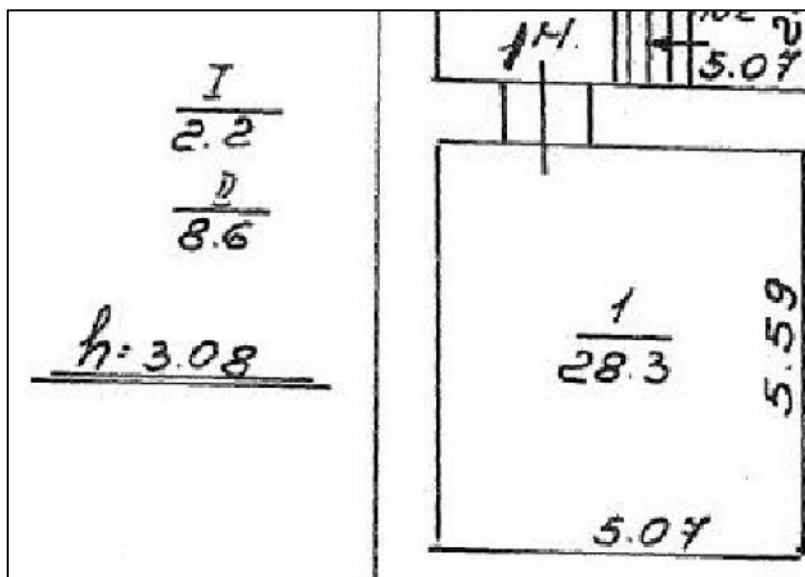


Рисунок 5. План оцениваемого помещения

2.3. ОПИСАНИЕ ЛОКАЛЬНОГО МЕСТОПОЛОЖЕНИЯ

Согласно административно-территориальному делению, оцениваемый объект расположен в Адмиралтейском районе г. Санкт-Петербурга.



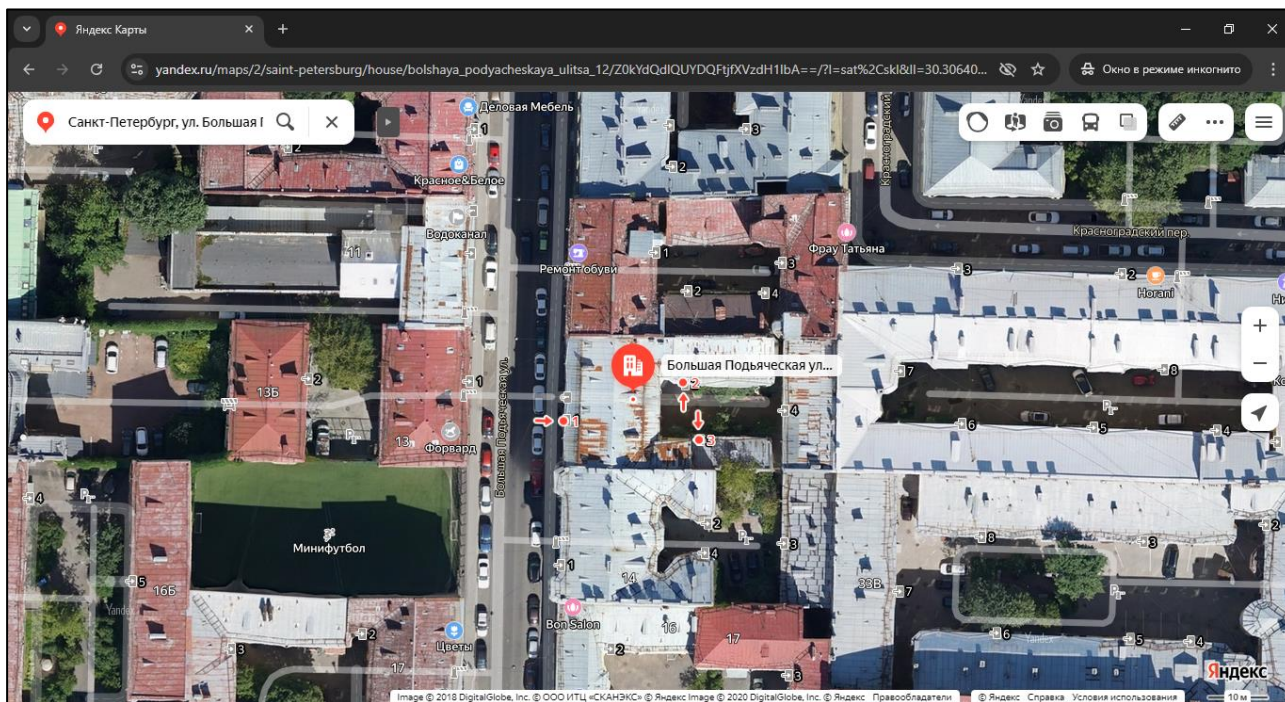


Рисунок 6. Расположение задания, в котором находится оцениваемое помещение

Характер окружения

Окружение объекта оценки представлено смешанной застройкой: жилыми и общественно-деловыми объектами.

В ближайшем окружении расположены: магазины, поликлиники, отели, театр Монплеизр, Интерколледж, Санкт-Петербургский центр оценки качества образования и информационных технологий.

Транспортная доступность

Объект оценки расположен вблизи крупной транспортной магистрали – проспект Римского-Корсакова.

Ближайшая станция метро «Садовая» располагается в 10 минутах (860 м) пешей доступности.

2.4. ОБРЕМЕНЕНИЯ (ОГРАНИЧЕНИЯ) ОБЪЕКТА ОЦЕНКИ

В соответствии с Выпиской из ЕГРН от 14.03.2024г. № КУВИ-001/2024-74633567 на оцениваемый объект не зарегистрированы ограничения (обременения) прав.

Согласно письму СПб ГКУ ЦИОООКН № 01-43-5907/24-0-1 от 15.03.2024 г. объект, расположенный по адресу: г. Санкт-Петербург, Большая Подьяческая улица, дом 12, литера А на основании Приказа председателя КГИОП № 15 от 20.02.2001 относится к числу выявленных объектов культурного наследия "Дом Зиновьева".

Объект подлежит государственной охране и использованию в соответствии с Федеральным законом от 25.06.2002 № 73-ФЗ "Об объектах культурного наследия (памятниках истории и культуры) народов Российской Федерации", Законом Санкт-Петербурга от 12.07.2007 № 333-64 "Об охране объектов культурного наследия в Санкт-Петербурге", а также иными нормативными правовыми актами.

Согласно Распоряжению КИО г. Санкт-Петербурга № 2122-РЗ от 27.09.2024 г. «Об условиях приватизации объекта нежилого фонда по адресу: Санкт-Петербург, Большая Подьяческая улица, д. 12, литера А, пом. 1-Н» обременение (ограничение), подлежащее включению в информационное сообщение и договор купли-продажи Объекта: Объект расположен в здании, являющемся выявленным объектом культурного наследия «Дом Зиновьева», в связи с чем покупатель обязан выполнять требования, установленные пунктами 1-3 статьи 47.3 Федерального закона от 25.06.2002 № 73 ФЗ «Об объектах культурного наследия (памятниках истории и культуры) народов Российской Федерации».



2.5 ФОТОГРАФИИ ОБЪЕКТА ОЦЕНКИ



Фото № 1 – Подъездные пути



Фото № 2 – Подъездные пути



Фото № 3 – Здание, в котором находится Объект оценки



Фото № 4 – Адресный указатель



Фото № 5 – Проход под арку



Фото № 6 – Внутреннее окружение





Фото № 7 – Общий вход со двора

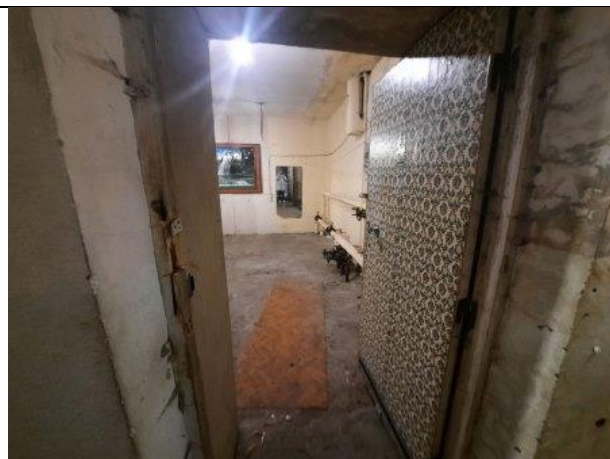


Фото № 8 – Вход в помещение



Фото № 9 – Внутреннее состояние помещения



Фото № 10 – Внутреннее состояние помещения



Фото № 11 – Внутреннее состояние помещения



Фото № 12 – Внутреннее состояние помещения



Фото № 13 – Внутреннее состояние помещения



Фото № 14 – Внутреннее состояние помещения





Фото № 15 – Внутреннее состояние помещения



Фото № 16 – Внутреннее состояние помещения

АКТ

контрольного осмотра нежилого помещения, расположенного по адресу: Санкт-Петербург, ул. Большая Подьяческая, д. 12, литера А, пом. 1-Н

Параметр	Значение
Объект оценки	Нежилое помещение, расположенное по адресу: Санкт-Петербург, ул. Большая Подьяческая, д. 12, литера А, пом. 1-Н, общая площадь 28,3 кв. м., кадастровый номер 78:32:0001238:2380, 1 этаж
Особенности проведения осмотра	Визуальный осмотр объекта произведен — 09.10.2024, при дневном освещении.
Вход	Общий с улицы
Обеспеченность инженерной инфраструктурой	Визуально выявлены элементы электроснабжения, водоснабжения, теплоснабжения
Наличие перепланировок	Визуально не выявлены. В помещении проходят транзитные трубы с запорной арматурой. По данным Письма Администрации Адмиралтейского района № 01-3-671/24-0-1 от 18.07.2024 трубопроводы, проходящие транзитом через нежилое помещение действующие, находятся в зоне ответственности АО «Теплосеть Санкт-Петербурга».
Состояние объекта	Удовлетворительное
Текущее использование	Помещение не используется, свободно от имущества третьих лиц.

Представитель Исполнителя (Оценщик)	
Должность	Оценщик
Ф.И.О.	Андреанова А.С.
Подпись	
Дата	09.10.2024



3. ВЫВОДЫ ПО АНАЛИЗУ НАИЛУЧШЕГО ИСПОЛЬЗОВАНИЯ ОБЪЕКТА

На основании предоставленных документов Заказчиком, а также принимая во внимание анализ мониторинга рынка и выводы, сделанные по итогам описания Объекта оценки, Оценщик считает, что *наиболее эффективным вариантом использования Объекта оценки является его использование в качестве объекта недвижимого имущества помещения свободного назначения.*

4. РЕЗУЛЬТАТЫ ПРОВЕДЕНИЯ ОЦЕНКИ

В связи со сложившейся в феврале 2022 г. ситуацией, а также после введения дополнительных санкций против России, может возникнуть разнонаправленное влияние на экономику России. Оценка производится в условиях существенной неопределенности, вызванной, в том числе, внешними факторами, общей политической и социально-экономической обстановкой в Российской Федерации, которые могут вызывать негативные тенденции на рынке недвижимости и оказывать влияние на стоимость объекта оценки. Так же негативное влияние на стоимость объекта оценки оказывает повышение ключевой ставки, которое приводит к снижению спроса на недвижимость.

Наименование	Стоимость за кв. м. руб. без учета НДС	Рыночная стоимость, руб. без учета НДС	Стоимость за кв. м. руб. с учетом НДС	Рыночная стоимость, руб. с учетом НДС
Нежилое помещение, расположенное по адресу: Санкт-Петербург, ул. Большая Подьяческая, д. 12, литера А, пом. 1-Н, общая площадь 28,3 кв. м., кадастровый номер 78:32:0001238:2380, 1 этаж	116 608	3 300 000	139 929	3 960 000
Итого:	116 608	3 300 000	139 929	3 960 000

