

ПРАВИТЕЛЬСТВО САНКТ- ПЕТЕРБУРГА
КОМИТЕТ ИМУЩЕСТВЕННЫХ ОТНОШЕНИЙ САНКТ-ПЕТЕРБУРГА

РЕШЕНИЕ

о проведении аукциона на право заключения договора аренды объекта нежилого фонда,
находящегося в государственной собственности Санкт-Петербурга
от 25.10.2024 № 05-25-44342/2400

В соответствии с распоряжением Комитета имущественных отношений Санкт-Петербурга от 31.07.2019 № 127-р «О проведении аукционов на право заключения договоров аренды объектов нежилого фонда, находящихся в государственной собственности Санкт-Петербурга»:

1. Провести торги в форме аукциона на право заключения договора аренды объекта нежилого фонда (далее – Аукцион), находящегося в государственной собственности Санкт-Петербурга (далее – Объект), расположенного по адресу: Санкт-Петербург, Светлановский проспект, дом 58, корпус 3, литера А, помещение 5-Н,15-Н

Район Санкт-Петербурга: Калининский

Кадастровый номер: 78:10:0005542:2768

Этаж: 1

Общая площадь Объекта: 68,7 кв.м.

Входы: 3 общих со двора

Элементы благоустройства: электроснабжение, отопление, водоснабжение, канализация

Целевое назначение: нежилое

2. АО «Фонд имущества Санкт-Петербурга» обеспечить организацию Аукциона.

3. Проведение Аукциона осуществляется в электронной форме.

4. Установить, что:

4.1. Договор аренды Объекта заключается на 10 лет.

4.2. Начальная цена составляет: 386 590,52 (триста восемьдесят шесть тысяч пятьсот девяносто рублей 52 копейки) (без учета НДС).

5. Ограничения, обременения в отношении Объекта, определяемые в соответствии с заключениями уполномоченных исполнительных органов государственной власти и сведениями из Единого государственного реестра недвижимости:

Объект не относится к числу объектов (выявленных объектов) культурного наследия, расположен вне границ зон охраны и защитных зон объектов культурного наследия на территории Санкт-Петербурга.

6. Информация о наличии (отсутствии) перепланировок/переустройства Объекта, не согласованных в установленном порядке: самовольная перепланировка.

7. Информация о наличии (отсутствии) технологического присоединения энергопринимающих устройств, необходимых для электроснабжения Объекта к электрическим сетям: 3 кВт.

8. Участниками Аукциона могут являться только физические лица, не являющиеся индивидуальными предпринимателями и применяющие специальный налоговый режим «Налог на профессиональный доход», субъекты малого и среднего предпринимательства, имеющие право на поддержку органами государственной власти и органами местного самоуправления в соответствии с частями 3 и 5 статьи 14 Федерального закона от 24.07.2007 № 209-ФЗ «О развитии малого и среднего предпринимательства в Российской Федерации», или организации, образующие инфраструктуру поддержки субъектов малого и среднего предпринимательства.

Заместитель
председателя Комитета

Е.В.Кутыева

ДОКУМЕНТ ПОДПИСАН
ЭЛЕКТРОННОЙ ПОДПИСЬЮ

Сертификат 009671A7583524E9B0749C5E900A626E97
Владелец Кутыева Екатерина Валерьевна
Действителен с 06.06.2024 по 30.08.2025

РАСЧЕТ

арендной платы за нежилое помещение
к договору аренды нежилого фонда

№ от г. по адресу:
195269, г. Санкт-Петербург, Светлановский проспект, д. 58, к. 3, литера А, помещение N 5Н, 15Н

1. СПРАВОЧНЫЕ ДАННЫЕ

1.1. Наименование предприятия, арендующего данное помещение

1.2. Существующие ограничения на использование объекта

Офисное: нет Торговое: нет Промышленное: нет

1.3. Арендваемая площадь (м.кв.): 68.70

1.4. Занимаемые этажи: 1 этаж

Тех.этаж: нет;

1.5. Состояние помещения: нормальное

1.6. Вход в помещение: общий со двора

1.7. Тип здания: капитальное

1.8. Благоустройства: Водоснабжение: есть; Электроснабжение: есть;
Отопление: есть; Канализация: есть;

1.9. Коэффициент социальной значимости арендатора: 1.0

1.10. Расположение:

Зона: 2

Координата X: 117 934 Координата Y: 105 549

2. РАСЧЕТ АРЕНДНОЙ ПЛАТЫ

2.1. Расчетные коэффициенты

Базовая ставка	5 863.000
Арендный	0.700
Местоположения	0.807
Площади	1.017
Занимаемых этажей	1.000
Состояния помещения	1.000
Входа в помещение	0.950
Типа здания	1.000
Элементов благоустройства	
- водоснабжения	1.000
- канализации	1.000
- отопления	1.000
- электричества	1.000
Ставка арендной платы в РУБ. за м.кв. в год (без льгот):	3 199.897
Ставка арендной платы в РУБ. за м.кв. в год:	3 199.897

Индекс изменения размеров ставки арендной платы 1.758565110

Наилучшее использование: Офис

Арендная плата при наилучшем использовании:

Без льгот:

В год: 386 590.52 руб. в квартал: 96 647.63 руб. в месяц: 32 215.88 руб.

Средняя стоимость 1 кв.м. в год: 5 627.23 руб.

Общая арендуемая площадь по договору: 68.70 (помещений: 1)

Количество объектов в расчете: 1

Арендная плата при наилучшем использовании:

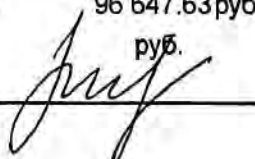
Без льгот:

В год: 386 590.52 руб. в квартал: 96 647.63 руб. в месяц: 32 215.88 руб.

С учетом коэффициента социальной значимости:

В год: 386 590.52 руб. в квартал: 96 647.63 руб. в месяц: 32 215.88 руб.

Средняя стоимость 1 кв.м. в год: 5 627.23 руб.

Дата расчета: 11.09.2024 Исполнитель: 

Попова П.В.

СПРАВКА ДЛЯ РАСЧЕТА АРЕНДНОЙ ПЛАТЫ



1. Сведения об объекте.

Адрес объекта:

Район	Калининский	Улица	Светлановский проспект		
Номер дома	58	Корпус	3	Литера	А

Описательный адрес (угловых и сквозных строений):

Светлановский проспект, дом 58, корпус 3

Тип здания:		Тип объекта аренды:			
<input checked="" type="checkbox"/>	Капитальное	<input type="checkbox"/>	здание	<input type="checkbox"/>	часть здания
<input type="checkbox"/>	Капитальное деревянное	<input type="checkbox"/>	сооружение	<input type="checkbox"/>	часть сооружения
		<input checked="" type="checkbox"/>	помещение(я)	<input type="checkbox"/>	часть(и) помещения(й)
Номер объекта учета *:			Номер помещения(й) (части(ей)), сдаваемого(ых) в аренду **:		
5-Н, 15-Н			5-Н, 15-Н		

Занимаемые этажи:		Элементы благоустройства здания:	
<input checked="" type="checkbox"/>	1-й этаж	<input checked="" type="checkbox"/>	Электроснабжение
<input type="checkbox"/>	2-й этаж (с лифтом)	<input checked="" type="checkbox"/>	Водоснабжение
<input type="checkbox"/>	2-й этаж (без лифта)	<input checked="" type="checkbox"/>	Отопление
<input type="checkbox"/>	Выше 2-го (с лифтом)	<input checked="" type="checkbox"/>	Канализация
<input type="checkbox"/>	Выше 2-го (без лифта)	Элементы благоустройства объекта учета *:	
<input type="checkbox"/>	Подвал (с заглублением до 1.5 м включительно)	<input checked="" type="checkbox"/>	Электроснабжение
<input type="checkbox"/>	Подвал (с заглублением более 1.5 м)	<input checked="" type="checkbox"/>	Водоснабжение
<input type="checkbox"/>	Цоколь (с заглублением до 0.5 м включительно)	<input checked="" type="checkbox"/>	Отопление
<input type="checkbox"/>	Цоколь (с заглублением более 0.5 м)	<input checked="" type="checkbox"/>	Канализация
-----		Элементы благоустройства объекта аренды **:	
<input type="checkbox"/>	Технический этаж	<input checked="" type="checkbox"/>	Электроснабжение
		<input checked="" type="checkbox"/>	Водоснабжение
		<input checked="" type="checkbox"/>	Отопление
		<input checked="" type="checkbox"/>	Канализация

Входы в помещение:	Количество:	Номера по ситуационному плану:
С улицы отдельных:		
С улицы общих:		
Со двора отдельных:		
Со двора общих:	3	1,2,3
Через проходную:		

Общая площадь здания (кв. м): (заполняется при учете ПОН)	
Общая площадь объекта учета (кв. м):	68.7
Общая площадь помещения(й) (части(ей)), сдаваемого в аренду на занимаемом этаже (кв.м):	68.7
Коэффициент потребительских качеств ***:	5-Н, 15-Н
Общая площадь помещения(й) (части(ей)), сдаваемого(ых) в аренду на занимаемом этаже, с учетом коэффициента потребительских качеств *** (кв. м):	
Общая площадь объекта аренды (кв.м):	68.7

Примечание:

Общая площадь объекта учета по сведениям Единого государственного реестра недвижимости: 68.7 кв.м

В 2012 году (с учетом последующих корректировок, при наличии) в филиал ФГБУ «ФКП Росреестра» по Санкт-Петербургу сведения о помещении были переданы для включения в Государственный кадастр недвижимости (с 01.01.2017 - Единый государственный реестр недвижимости) – верно/неверно-(ненужное зачеркнуть)

Сведения о перепланировке и т.д.

Характеристики объекта и тип входа в объект аренды указаны согласно Выписке из ЕГРН от 03.04.2024 № КУВИ-001/2024-94982634 на основании обращения СПб ГКУ «Имущество Санкт-Петербурга» от 08.04.2024 № 04-10-7869/24-0-0.

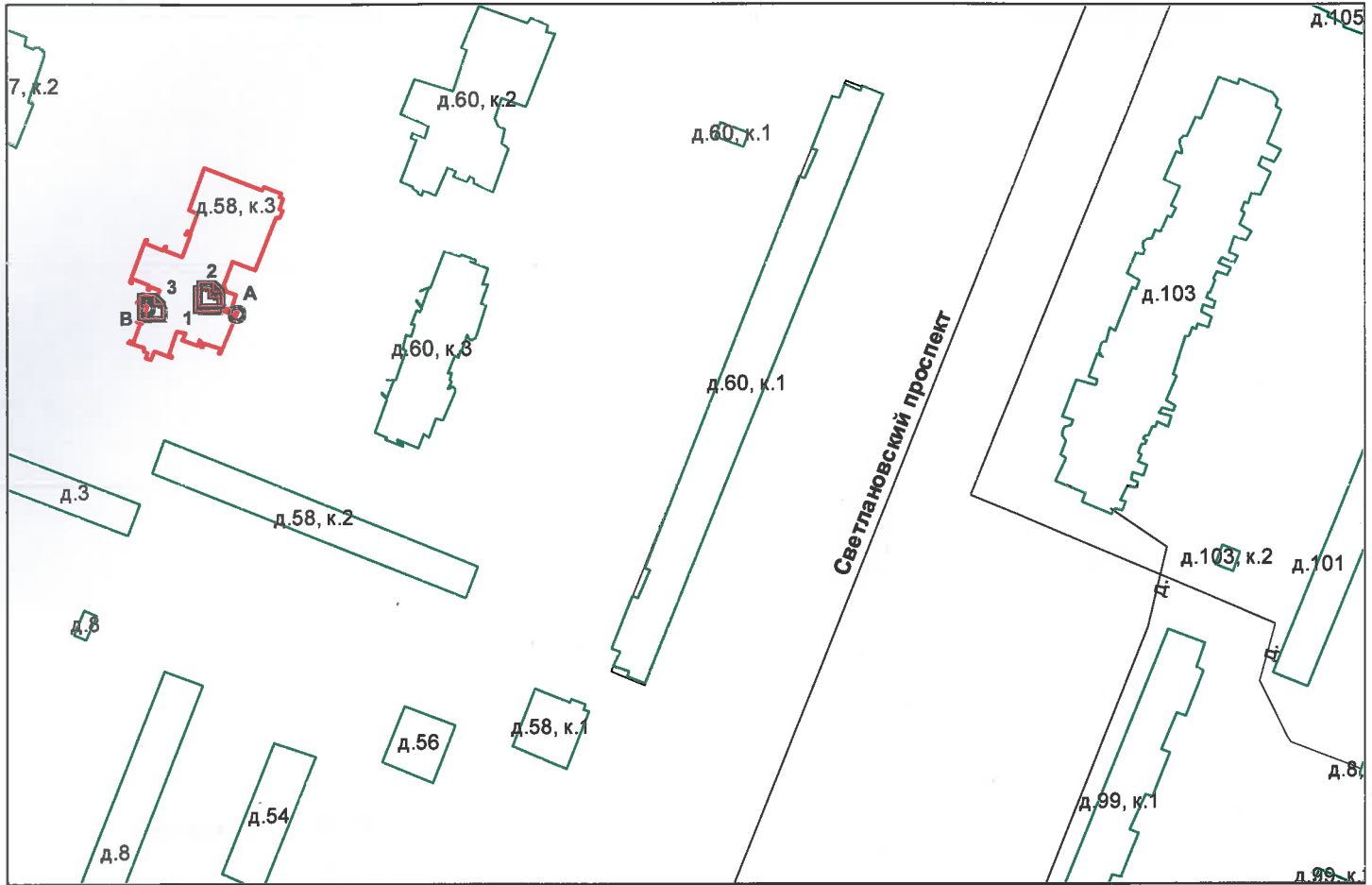
Элементы благоустройства указаны по архивным данным ГБУ "ГУИОН" по состоянию на 18.09.2004 на основании обращения СПб ГКУ «Имущество Санкт-Петербурга» от 08.04.2024 № 04-10-7869/24-0-0.

* не заполняется при учете первичного объекта недвижимости

** не заполняется, если объектом аренды является здание, сооружение

*** не заполняется, если объект аренды соответствует объекту учета

2. Схема расположения входов.



— - границы строения
 Дополнительные сведения о строении: _____

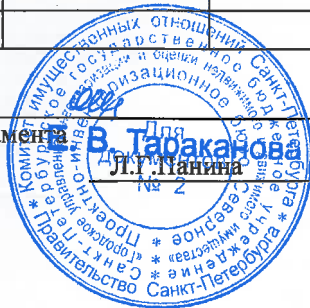
3. Ведомость координат центров входов.

№ п/п	Характерная точка	№ вх.	Координаты центра входа		Примечание
			X, м	Y, м	
1	A	1	117934.27	105549.31	
2	A	2	117934.97	105550.66	
3	B	3	117917.10	105547.33	

Исполнитель: Кобатова О.М.

Начальник ПИБ Северное департамент
 кадастровой деятельности:

Дата: 15 апреля 2024 года



Район:

Калининский



Прошнуровано
скреплено печатью

« 15 » 04 2024 г. 2 листов

Начальник ПИБ Северное
департамент кадастровой деятельности
Я.Г. Панина



Филиал публично-правовой компании "Роскадастр" по Санкт-Петербургу
полное наименование органа регистрации прав

Выписка из Единого государственного реестра недвижимости об основных характеристиках и зарегистрированных правах на объект недвижимости

Сведения об основных характеристиках объекта недвижимости

На основании запроса от 03.04.2024, поступившего на рассмотрение 03.04.2024, сообщаем, что согласно записям Единого государственного реестра недвижимости:

Раздел 1 Лист 1

Помещение			
вид объекта недвижимости			
Лист № 1 раздела 1	Всего листов раздела 1: 1	Всего разделов: 3	Всего листов выписки: 3
03.04.2024г. № КУВИ-001/2024-94982634			
Кадастровый номер:		78:10:0005542:2768	

Номер кадастрового квартала:	78:10:0005542
Дата присвоения кадастрового номера:	14.09.2012
Ранее присвоенный государственный учетный номер:	Кадастровый номер 78:5542:0:17:3
Местоположение:	г. Санкт-Петербург, Светлановский проспект, дом 58, корпус 3, литера А, помещение 5-Н,15-Н
Площадь, м2:	68.7
Назначение:	Нежилое
Наименование:	Нежилое помещение
Номер, тип этажа, на котором расположено помещение, машино-место	Этаж № 1
Вид жилого помещения:	данные отсутствуют
Кадастровая стоимость, руб:	2807710.44
Кадастровые номера иных объектов недвижимости, в пределах которых расположен объект недвижимости:	78:10:0005542:1054
Виды разрешенного использования:	данные отсутствуют
Сведения об отнесении жилого помещения к определенному виду жилых помещений специализированного жилищного фонда, к жилым помещениям наемного дома социального использования или наемного дома коммерческого использования:	данные отсутствуют
Статус записи об объекте недвижимости:	Сведения об объекте недвижимости имеют статус "актуальные, ранее учтенные"
Особые отметки:	данные отсутствуют
Получатель выписки:	Попова Полина Владимировна, действующий(ая) на основании документа "" САНКТ-ПЕТЕРБУРГСКОЕ ГОСУДАРСТВЕННОЕ КАЗЕННОЕ УЧРЕЖДЕНИЕ "ИМУЩЕСТВО САНКТ-ПЕТЕРБУРГА"

	ДОКУМЕНТ ПОДПИСАН ЭЛЕКТРОННОЙ ПОДПИСЬЮ	
полное наименование должности	Сертификат: 00ВВ056В7401СВ38D2В3576АСDC8425108 Владелец: ФЕДЕРАЛЬНАЯ СЛУЖБА ГОСУДАРСТВЕННОЙ РЕГИСТРАЦИИ, КАДАСТРА И КАРТОГРАФИИ Действителен: с 27.06.2023 по 19.09.2024	инициалы, фамилия

Выписка из Единого государственного реестра недвижимости об основных характеристиках и зарегистрированных правах на объект недвижимости

Сведения о зарегистрированных правах

Помещение			
вид объекта недвижимости			
Лист № 1 раздела 2	Всего листов раздела 2: 1	Всего разделов: 3	Всего листов выписки: 3
03.04.2024г. № КУВИ-001/2024-94982634			
Кадастровый номер:		78:10:0005542:2768	

1	Правообладатель (правообладатели):	1.1	Санкт-Петербург
	Сведения о возможности предоставления третьим лицам персональных данных физического лица:	1.1.1	данные отсутствуют
2	Вид, номер, дата и время государственной регистрации права:	2.1	Собственность 78-01-9522/2004-311.1 13.01.2005 00:00:00
4	Сведения об осуществлении государственной регистрации сделки, права, ограничения права без необходимого в силу закона согласия третьего лица, органа:	4.1	данные отсутствуют
5	Ограничение прав и обременение объекта недвижимости:	не зарегистрировано	
6	Заявленные в судебном порядке права требования:	данные отсутствуют	
7	Сведения о возражении в отношении зарегистрированного права:	данные отсутствуют	
8	Сведения о возможности предоставления третьим лицам персональных данных физического лица	данные отсутствуют	
9	Сведения о наличии решения об изъятии объекта недвижимости для государственных и муниципальных нужд:	данные отсутствуют	
10	Сведения о невозможности государственной регистрации без личного участия правообладателя или его законного представителя:	данные отсутствуют	
11	Правопритязания и сведения о наличии поступивших, но не рассмотренных заявлений о проведении государственной регистрации права (перехода, прекращения права), ограничения права или обременения объекта недвижимости, сделки в отношении объекта недвижимости:	отсутствуют	

полное наименование должности	 ДОКУМЕНТ ПОДПИСАН ЭЛЕКТРОННОЙ ПОДПИСЬЮ	инициалы, фамилия
	Сертификат: 00BV056B7401CB38D2B3576ACDC8425108 Владелец: ФЕДЕРАЛЬНАЯ СЛУЖБА ГОСУДАРСТВЕННОЙ РЕГИСТРАЦИИ, КАДАСТРА И КАРТОГРАФИИ Действителен: с 27.06.2023 по 19.09.2024	

Выписка из Единого государственного реестра недвижимости об основных характеристиках и зарегистрированных правах на объект недвижимости
 План расположения помещения, машино-места на этаже (плане этажа)

Помещение			
вид объекта недвижимости			
Лист № 1 раздела 5	Всего листов раздела 5: 1	Всего разделов: 3	Всего листов выписки: 3
03.04.2024г. № КУВИ-001/2024-94982634			
Кадастровый номер: 78:10:0005542:2768		Номер этажа (этажей): 1	



Масштаб 1

полное наименование должности	 ДОКУМЕНТ ПОДПИСАН ЭЛЕКТРОННОЙ ПОДПИСЬЮ	инициалы, фамилия
	Сертификат: 00ВВ056В7401СВ38D2В3576АСDС8425108 Владелец: ФЕДЕРАЛЬНАЯ СЛУЖБА ГОСУДАРСТВЕННОЙ РЕГИСТРАЦИИ, КАДАСТРА И КАРТОГРАФИИ Действителен: с 27.06.2023 по 19.09.2024	



ПРАВИТЕЛЬСТВО САНКТ-ПЕТЕРБУРГА

КОМИТЕТ ПО ГОСУДАРСТВЕННОМУ
КОНТРОЛЮ, ИСПОЛЬЗОВАНИЮ
И ОХРАНЕ ПАМЯТНИКОВ ИСТОРИИ
И КУЛЬТУРЫ

САНКТ-ПЕТЕРБУРГСКОЕ
ГОСУДАРСТВЕННОЕ КАЗЕННОЕ
УЧРЕЖДЕНИЕ
"ЦЕНТР ИНФОРМАЦИОННОГО
ОБЕСПЕЧЕНИЯ ОХРАНЫ ОБЪЕКТОВ
КУЛЬТУРНОГО НАСЛЕДИЯ"
(СПб ГКУ ЦИОООКН)

ул. Зодчего Росси, д. 1-3, Санкт-Петербург, 191011
тел. (812) 417-2232
<http://cioookn.kgiop.gov.spb.ru>

Заместителю директора
СПб ГКУ "Имущество Санкт-Петербурга"

Очкивской О.С.

№01-43-7771/24-0-1 от 05.04.2024

№ 01-43-7771/24-0-0 от 04.04.2024

На № 04-07-7682/24-0-0 от 04.04.2024

На Ваше обращение сообщаем:

Объект по адресу: **г. Санкт-Петербург, Московский проспект, дом 6, литера А** на основании Приказа председателя КГИОП № 15 от 20.02.2001 относится к числу выявленных объектов культурного наследия "**Дома М.В. Вяземской (2 здания)**".

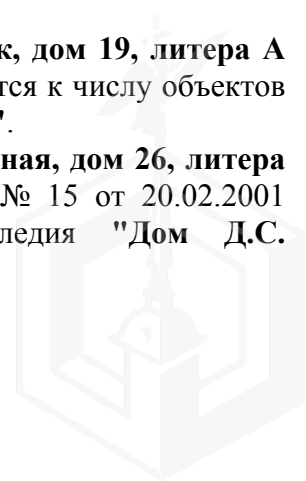
Объект по адресу: **г. Санкт-Петербург, набережная Макарова, дом 20/17, литера А** на основании закона Санкт-Петербурга "Об объявлении охраняемыми памятниками истории и культуры местного значения" от 02.07.1997 № 141-47 относится к числу объектов культурного наследия регионального значения "**Дом, где жил Н.С. Гумилев**".

Объект по адресу: **г. Санкт-Петербург, улица Ефимова, дом 6, литера А**, на основании распоряжения КГИОП "О включении выявленного объекта культурного наследия в единый государственный реестр объектов культурного наследия (памятников истории и культуры) народов Российской Федерации в качестве объекта культурного наследия регионального значения "**Дома С.П. Горсткина**", об утверждении границ и режима использования территории объекта культурного наследия" от 27.04.2016 № 10-159 относится к числу объектов культурного наследия регионального значения "**Жилой дом**", входящего в состав ансамбля "**Дома С.П.Горсткина**".

Объект по адресу: **г. Санкт-Петербург, Литейный проспект, дом 24, литера А** на основании решения малого Совета Санкт-Петербургского городского Совета народных депутатов "Об объявлении памятниками истории и культуры объектов градостроительства и архитектуры Санкт-Петербурга" от 07.09.1993 № 327 относится к числу объектов культурного наследия регионального значения "**Доходный дом князя А.Д.Мурузи**".

Объект по адресу: **г. Санкт-Петербург, Саперный переулок, дом 19, литера А** на основании Распоряжения КГИОП № 832-рп от 13.10.2023 относится к числу объектов культурного наследия регионального значения "**Дом Е.С. Шиловой**".

Объект по адресу: **г. Санкт-Петербург, Синопская набережная, дом 26, литера А, помещение 1-Н** на основании Приказа председателя КГИОП № 15 от 20.02.2001 относится к числу выявленных объектов культурного наследия "**Дом Д.С. Воденникова**".



Объект по адресу: **г. Санкт-Петербург, улица Кропоткина, дом 19/8, литера А** на основании Приказа председателя КГИОП № 15 от 20.02.2001 относится к числу выявленных объектов культурного наследия "**Дом С.Ф. Френкеля**".

Объекты подлежат государственной охране и использованию в соответствии с Федеральным законом от 25.06.2002 № 73-ФЗ "Об объектах культурного наследия (памятниках истории и культуры) народов Российской Федерации", Законом Санкт-Петербурга от 12.07.2007 № 333-64 "Об охране объектов культурного наследия в Санкт-Петербурге", а также иными нормативными правовыми актами.

Объект по адресу: **г. Санкт-Петербург, Большая Зеленина улица, дом 3, литера А** не относится к числу объектов (выявленных объектов) культурного наследия, расположен в границах зон охраны и (или) защитных зон объектов культурного наследия на территории Санкт-Петербурга: единой зоне регулирования застройки и хозяйственной деятельности 1 (участок ОЗРЗ-1(07)).

Объект по адресу: **г. Санкт-Петербург, Английский проспект, дом 17-19, литера Т** не относится к числу объектов (выявленных объектов) культурного наследия, расположен в границах зон охраны и (или) защитных зон объектов культурного наследия на территории Санкт-Петербурга: единой зоне регулирования застройки и хозяйственной деятельности 1 (участок ОЗРЗ-1(32)).

Объекты по адресам:

г. Санкт-Петербург, набережная Обводного канала, дом 61, литера Б

г. Санкт-Петербург, набережная Обводного канала, дом 61, литера Д не относятся к числу объектов (выявленных объектов) культурного наследия, расположены в границах зон охраны и (или) защитных зон объектов культурного наследия на территории Санкт-Петербурга: единой зоне регулирования застройки и хозяйственной деятельности 2 (участок ОЗРЗ-2(31)).

Объект по адресу: **г. Санкт-Петербург, улица Типанова, дом 7, литера А** не относится к числу объектов (выявленных объектов) культурного наследия, расположен в границах зон охраны и (или) защитных зон объектов культурного наследия на территории Санкт-Петербурга: единой зоне регулирования застройки и хозяйственной деятельности (участок ЗРЗ(14)05).

Объект по адресу: **г. Санкт-Петербург, Московский проспект, дом 75, литера А** не относится к числу объектов (выявленных объектов) культурного наследия, расположен в границах зон охраны и (или) защитных зон объектов культурного наследия на территории Санкт-Петербурга: единой зоне регулирования застройки и хозяйственной деятельности (участок ЗРЗ(14)01).

Объекты по адресам:

г. Санкт-Петербург, Светлановский проспект, дом 58, корпус 3, литера А

г. Санкт-Петербург, улица Ворошилова, дом 5, корпус 3, литера А

г. Санкт-Петербург, бульвар Новаторов, дом 98, литера А не относятся к числу объектов (выявленных объектов) культурного наследия, расположены вне границ зон охраны и защитных зон объектов культурного наследия на территории Санкт-Петербурга.

Требования по сохранению исторических зданий* и режим использования земель в границах зон охраны объектов культурного наследия на территории Санкт-Петербурга установлен Законом Санкт-Петербурга от 19.01.2009 N 820-7 (в редакции, вступившей в силу 16.04.2023) "О границах объединенных зон охраны объектов культурного наследия, расположенных на территории Санкт-Петербурга, режимах использования земель и требованиях к градостроительным регламентам в границах указанных зон".

*Исторические здания - здания (строения, сооружения) различных исторических периодов не состоящие на государственной охране как объекты культурного наследия: в центральных районах - построенные до 1917 г.: в остальных районах - до 1957 г. и деревянные 1-2 этажные здания, построенные до 1917 г. (год постройки включительно).

В соответствии с п.1 статьи 34.1. Федерального закона от 25.06.2002 № 73-ФЗ "Защитными зонами объектов культурного наследия являются территории, которые прилегают к включенным в реестр памятникам и ансамблям (за исключением указанных

в пункте 2 настоящей статьи объектов культурного наследия) и в границах которых в целях обеспечения сохранности объектов культурного наследия и композиционно-видовых связей (панорам) запрещаются строительство объектов капитального строительства и их реконструкция, связанная с изменением их параметров (высоты, количества этажей, площади), за исключением строительства и реконструкции линейных объектов".

**Начальник отдела информации об
объектах культурного наследия и
режимах зон охраны**

**ДОКУМЕНТ ПОДПИСАН
ЭЛЕКТРОННОЙ ПОДПИСЬЮ**

Сертификат 0089D64633FBC4DECB870F76DC4FBFA084
Владелец **Коробкова Елена Валентиновна**
Действителен с 18.12.2023 по 12.03.2025

Е.В. Коробкова

Петрова А.А.
(812) 417-43-46





ПРАВИТЕЛЬСТВО САНКТ-ПЕТЕРБУРГА
КОМИТЕТ ПО КОНТРОЛЮ ЗА ИМУЩЕСТВОМ
САНКТ-ПЕТЕРБУРГА

АКТ
обследования объекта нежилого фонда

Санкт-Петербург

«29» августа 2024 года

Обследование начато в «17» ч. «42» мин.

Обследование окончено в «17» ч. «54» мин.

На основании задания Комитета по контролю за имуществом Санкт-Петербурга от «26» августа 2024 г. № 6662 сотрудниками Комитета по контролю за имуществом Санкт-Петербурга: ведущим специалистом отдела контроля имущества Управления контроля использования имущества северных районов Санкт-Петербурга Гранкиным В.О., ведущим специалистом отдела земельного контроля Управления контроля использования имущества северных районов Санкт-Петербурга Поповым С.А.

в присутствии: -

проведено обследование здания (части здания), помещения (части помещения), сооружения, прочих составляющих здания (сооружения), расположенного по адресу: Санкт-Петербург, Светлановский проспект, дом 58, корпус 3, литера А, помещение 5-Н, 15-Н (далее – Объект).

Кадастровый номер Объекта: 78:10:0005542:2768

Реестровый номер Объекта: 0026K0168H0001.

Технические характеристики Объекта согласно информационным ресурсам и технической документации: Площадь: 68,7 кв.м. Этажность: 1 этаж. Входы: 3 общих со двора. Объект оснащен: электроснабжением, теплоснабжением, водоснабжением/водоотведением.

Статус объекта культурного наследия: Объект не включен в перечень объектов (выявленных объектов) культурного наследия Санкт-Петербурга.

Основание пользования: отсутствует.

В ходе обследования проводилось: осмотр, фотофиксация.

Обследование проводилось с использованием документов технического и кадастрового учета: выписка из Единого государственного реестра недвижимости от 03.04.2024 № КУВИ-001/2024-94982634 (далее – Выписка ЕГРН), предоставленная письмом СПб ГКУ «Имущество Санкт-Петербурга» от 15.08.2024 № 04-07-18327/24-0-0 (вх. от 15.08.2024 № 01-16-5297/23-4-0).

В результате проведения обследования установлено:

Доступ:

Обеспечен

Не обеспечен

Объект:

Используется

Не используется

Состояние Объекта*:

Евростандарт

Удовлетворительное

Отличное

Неудовлетворительное

Нормальное

		В	Д	
--	--	---	---	--

Вид использования Объекта: -

Пользователь: -

Перепланировка/переустройство:

- в ч.п. 3 помещения 5-Н Объекта оборудована перегородка с дверным проёмом (фото № 10).

Иные лица, использующие Объект: -

Подключение к сетям инженерного обеспечения (при наличии):

электроснабжения
(указывается основание подключения (при наличии)**)

водоснабжения/водоотведения
(указывается основание подключения (при наличии)**)

газоснабжения
(указывается основание подключения(при наличии)**)

теплоснабжения
(указывается основание подключения(при наличии)**)

Применение контрольно-кассовой техники на Объекте:

применяется

не применяется

Дополнительная информация: доступ на Объект обеспечен сотрудником СПб ГКУ «Жилищное агентство Калининского района».

Согласно Выписке ЕГРН в отношении Объекта зарегистрировано право государственной собственности Санкт-Петербурга от 13.01.2005 № 78-01-9522/2004-311.1.

Санитарное состояние Объекта неудовлетворительное: размещены непригодная мебель, бытовой и строительный мусор.

Объект имеет 2 общих входа со двора (фото № 3, 7).

Выявленные нарушения:

- несоответствие планировки документам технического и кадастрового учёта;
- неудовлетворительное санитарное состояние Объекта.

Приложение:

Фототаблица

Копии документов технического учета

Иное: сведения баз данных Комитета имущественных отношений Санкт-Петербурга ИТС «Реестр», ИТС «Аренда».

Ведущий специалист
(должность лица, проводившего обследование)

(подпись)

/Гранкин В.О./
(фамилия, имя отчество)

Ведущий специалист
(должность лица, проводившего обследование)

(подпись)

/Попов С.А./
(фамилия, имя отчество)

(должность лица, присутствующего при проведении обследования)

(подпись)

(фамилия, имя отчество)

Копия акта получена***

(ФИО правообладателя (пользователя) Объекта, его уполномоченного представителя (при наличии документов, подтверждающих полномочия)

* В соответствии с классификацией состояния объектов, указанных в постановлении Правительства Санкт Петербурга от 21.12.2005 № 1958 «О порядке определения базовых ставок и коэффициентов, применяемых при расчете арендной платы за объекты нежилого фонда, арендодателем которых является Санкт Петербурга»

**Указывается на основании документов, представленных пользователем Объекта

*** Предоставляется по письменному запросу правообладателя (пользователя) Объекта, его уполномоченного представителя

ФОТОТАБЛИЦА

Фото № 1	
Описание:	вид на здание по адресу: Санкт-Петербург, Светлановский проспект, дом 58, корпус 3, литера А
Фото № 2	
Описание:	Адресная табличка

Ведущий специалист _____

Гранкин

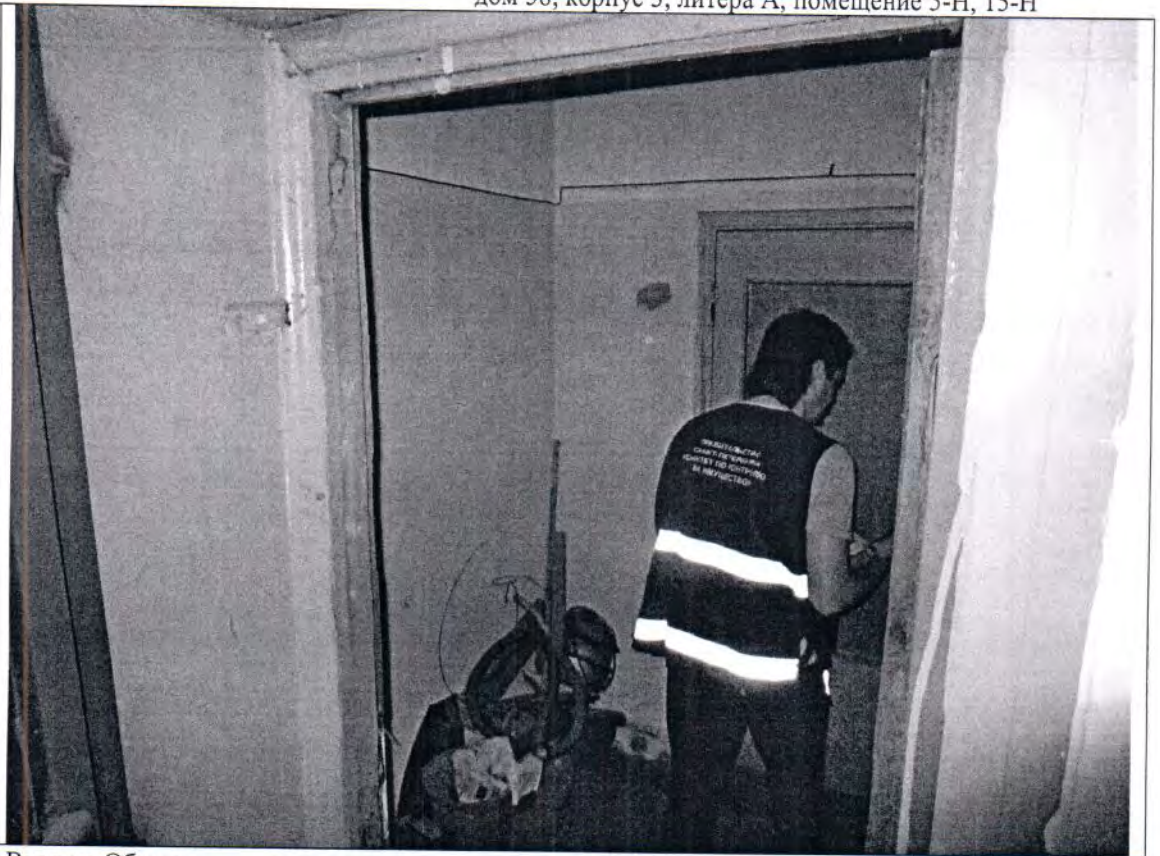
/Гранкин В.О./

Ведущий специалист _____

Попов

/Попов С.А./

Фото № 3



Описание: Вход на Объект

Фото № 4



Описание: Вид внутри ч.п. 1 помещения 15-Н Объекта

Ведущий специалист _____

/Гранкин В.О./

Ведущий специалист _____

/Попов С.А./

Фото № 5



Описание: Вид внутри ч.п. 3 помещения 15-Н Объекта

Фото № 6



Описание: Вид внутри ч.п. 2 помещения 15-Н Объекта

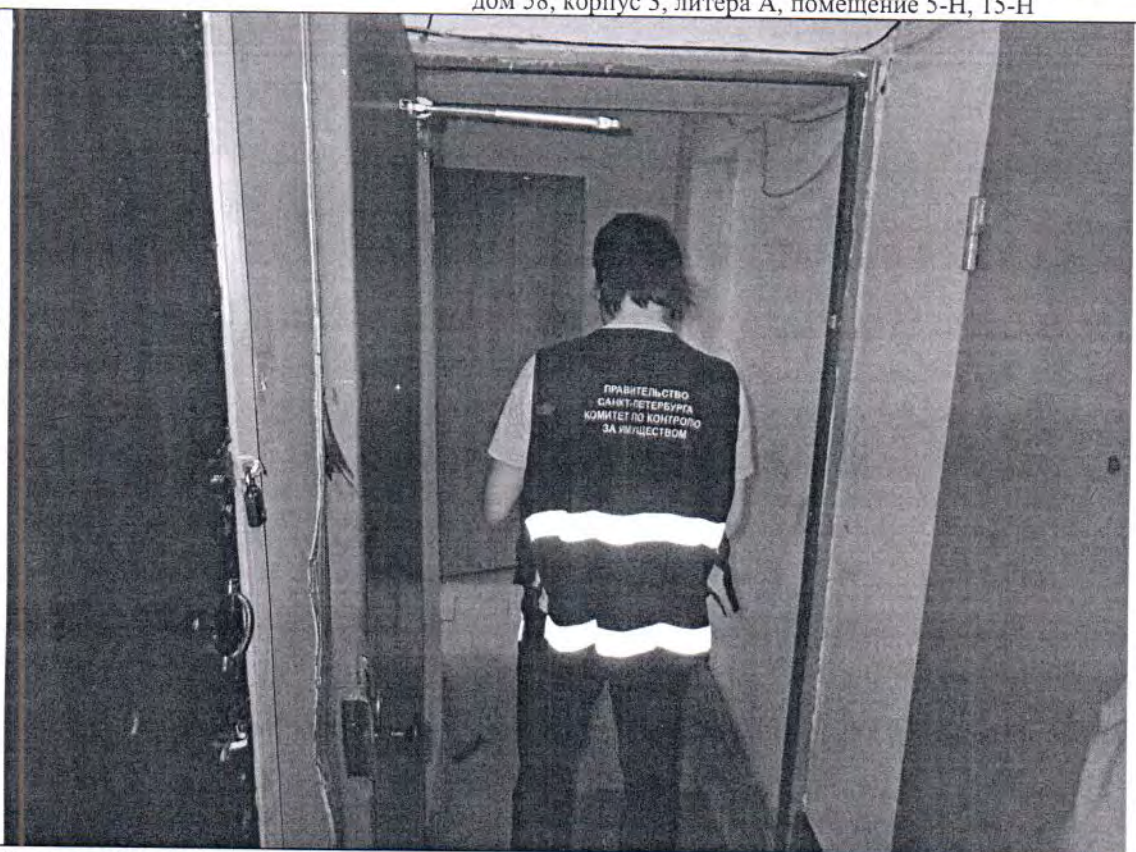
Ведущий специалист _____

/Гранкин В.О./

Ведущий специалист _____

/Попов С.А./

Фото № 7



Описание: Вход на Объект

Фото № 8



Описание: Вид внутри ч.п. 1 помещения 5-Н Объекта

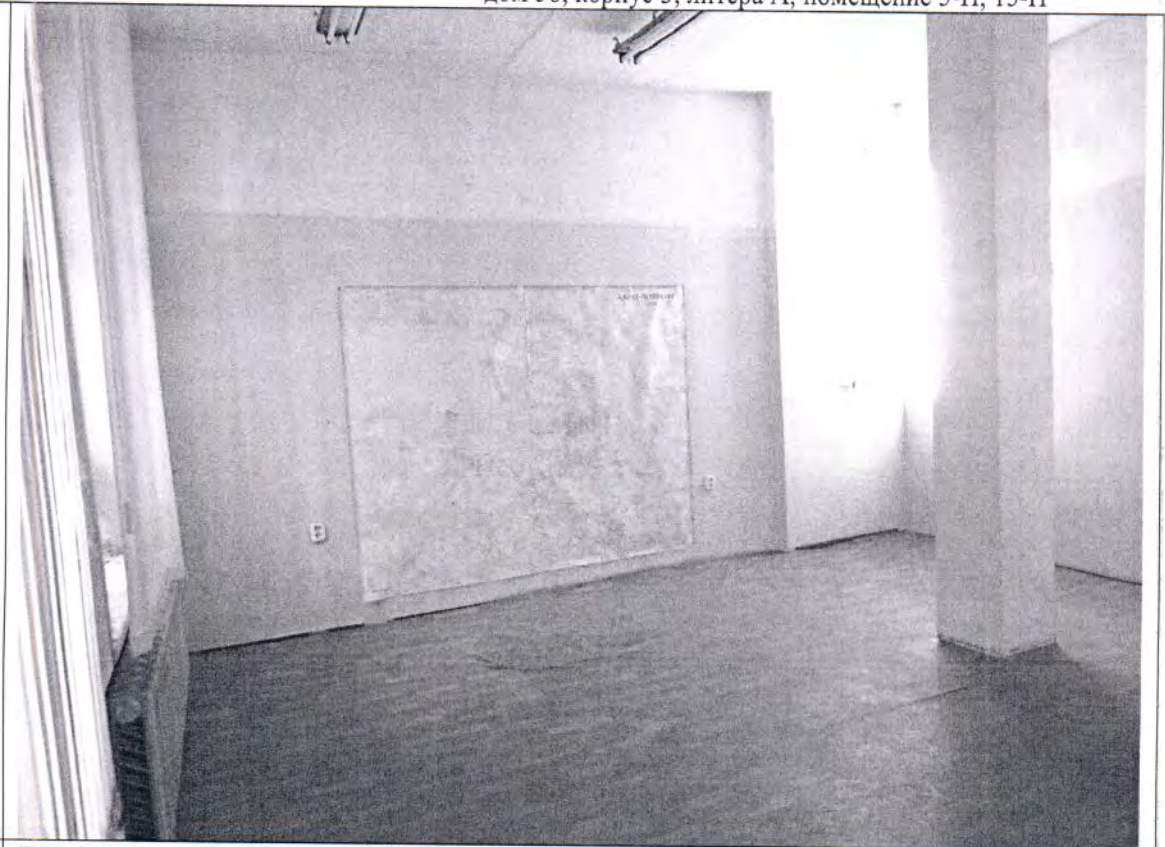
Ведущий специалист _____

/Гранкин В.О./

Ведущий специалист _____

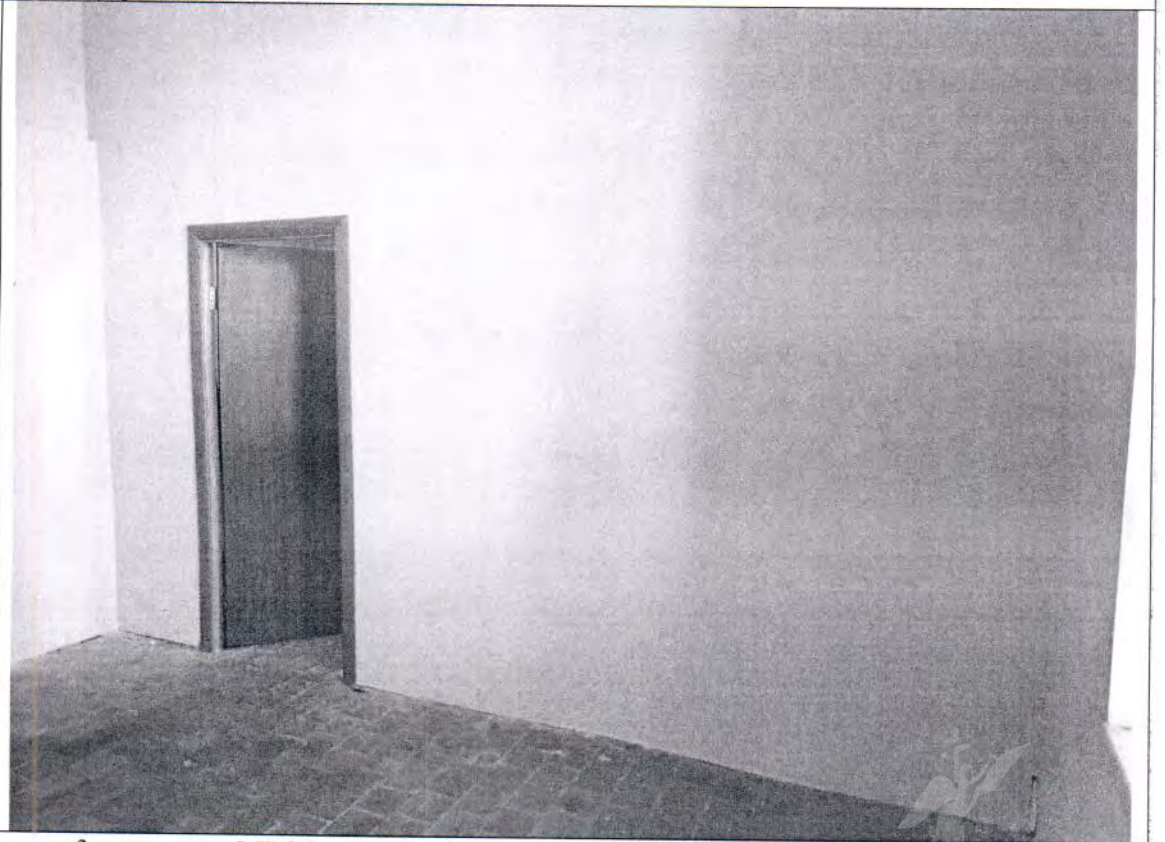
/Попов С.А./

Фото № 9



Описание: Вид внутри ч.п. 2 помещения 5-Н Объекта

Фото № 10



Описание: в ч.п. 3 помещения 5-Н Объекта оборудована перегородка с дверным проёмом

Ведущий специалист _____

/Гранкин В.О./

Ведущий специалист _____

/Попов С.А./

Фото № 11



Описание: Вид внутри ч.п. 3 помещения 5-Н Объекта

Фото № 12



Описание: Вид внутри ч.п. 2 помещения 5-Н Объекта

Ведущий специалист _____

/Гранкин В.О./

Ведущий специалист _____

/Попов С.А./

02.07.2024



МЧС РОССИИ

**ГЛАВНОЕ УПРАВЛЕНИЕ
МИНИСТЕРСТВА РОССИЙСКОЙ ФЕДЕРАЦИИ
ПО ДЕЛАМ ГРАЖДАНСКОЙ ОБОРОНЫ,
ЧРЕЗВЫЧАЙНЫМ СИТУАЦИЯМ И ЛИКВИДАЦИИ
ПОСЛЕДСТВИЙ СТИХИЙНЫХ БЕДСТВИЙ
ПО Г. САНКТ-ПЕТЕРБУРГУ
(Главное управление МЧС России
по г. Санкт-Петербургу)**

ул. Большая Морская, д. 40, лит. А
г. Санкт-Петербург, 190031
тел. (812) 718-25-05, факс (812) 571-53-34
25.06.2024 № ИП-130-1517

На № 04-21-13814/24-0-0 от 19.06.2024

Заместителю директора
СПб ГКУ «Имущество
Санкт-Петербурга»

Очкивской О.С.

ул. Новгородская, д. 20, лит. А,
Санкт-Петербург, 191124

О предоставлении учетных данных

СПб ГКУ «Имущество СПб»
№ 04-21-34386/24-0-0
от 02.07.2024



Уважаемая Ольга Сергеевна!

Главное управление МЧС России по г. Санкт-Петербургу на Ваш запрос сообщает, что по итогам инвентаризации защитных сооружений гражданской обороны 2018 года, проведенной в соответствии с Постановлением Правительства Санкт-Петербурга от 01.08.2018 № 630, объекты недвижимости, расположенные по адресам:

- Санкт-Петербург, Садовая ул., д. 44, лит. А, пом. 5-Н;
- Санкт-Петербург, ул. Политрука Пасечника, д. 5, корп. 1, лит. А, пом. 2-Н;
- Санкт-Петербург, Большая Зеленина ул., д. 3, лит. А, пом. 1-Н;
- Санкт-Петербург, Синопская наб., д. 26, лит. А, пом. 1-Н;
- Санкт-Петербург, Типанова ул., д. 7, лит. А, пом. 21-Н;
- Санкт-Петербург, Светлановский пр., д. 58, корп. 3, лит. А, пом. 5-Н, 15-Н;
- Санкт-Петербург, наб. Обводного канала, д. 61, лит. Б, лит. Д;
- Санкт-Петербург, ул. Ворошилова, д. 5, корп. 3, лит. А, пом. 1-Н, 11-Н;
- Санкт-Петербург, бульвар Новаторов, д. 98, лит. А, пом. 14-Н;
- Санкт-Петербург, ул. Ефимова, д. 6, лит. А, пом. 15-Н;
- Санкт-Петербург, Литейный пр., д. 24, лит. А, пом. 6-Н;
- Санкт-Петербург, Саперный пер., д. 19, лит. А, пом. 2-Н;
- Санкт-Петербург, ул. Кропоткина, д. 19/8, лит. А, пом. 8-Н;
- Санкт-Петербург, Московский пр., д. 1/2, лит. А, пом. 20-Н, 21-Н;
- Санкт-Петербург, Садовая ул., д. 42, лит. А, пом. 18-Н;
- Санкт-Петербург, 12-я Красноармейская ул., д. 19, лит. А, пом. 6-Н;
- Санкт-Петербург, Псковская ул., д. 25, лит. А, пом. 2Н, 3Н, 5Н;
- Санкт-Петербург, Балтийская ул., д. 64, лит. А, пом. 4-Н, 5-Н;

Санкт-Петербург, бульвар Новаторов, д. 102, лит. А, пом. 1-Н;
Санкт-Петербург, ул. Куйбышева, д. 23, лит. А, пом. 1-Н;
Санкт-Петербург, Новочеркасский пр., д. 57, корп. 3, лит.А, пом.3-Н, 9-Н,
не являются защитными сооружениями гражданской обороны.

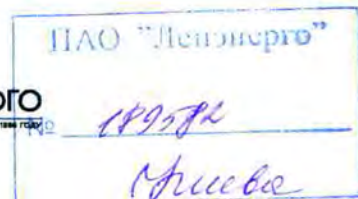
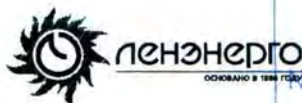
По адресам:

Санкт-Петербург, Московский пр., д. 6;
Санкт-Петербург, наб. Макарова, д. 20/17;
Санкт-Петербург, Английский пр., д. 17-19;
Санкт-Петербург, Московский пр., д. 75;
Санкт-Петербург, Люблинский пр., д. 2/5;
Санкт-Петербург, наб. Обводного канала, д. 213,
числятся защитные сооружения гражданской обороны.

Заместитель начальника Главного управления
(по гражданской обороне и защите населения)

Е.В. Цыганов





**ПУБЛИЧНОЕ АКЦИОНЕРНОЕ ОБЩЕСТВО
ЭНЕРГЕТИКИ И ЭЛЕКТРИФИКАЦИИ «ЛЕНЭНЕРГО»**

площадь Конституции, д. 1, Санкт-Петербург, 196247

тел.: 8 (800) 700-14-71, факс: 8 (812) 494-32-54, e-mail: office@lenenergo.ru, горячая линия: 8 (812) 494-31-71

А К Т

об осуществлении технологического присоединения

№ 15-24158

от "18" мая 2016 г.

Публичное акционерное общество энергетики и электрификации «Ленэнерго»,

(полное наименование сетевой организации)

именуемое в дальнейшем сетевой организацией, в лице

Начальника департамента технологического присоединения по СПб Тарараксина Леонида Вадимовича,

(должность, Ф.И.О. лица – представителя сетевой организации)

действующего на основании

доверенности №399-15 от 07.10.2015г.

(устава, доверенности, иных документов)

с одной стороны, и

Комитет имущественных отношений Санкт-Петербурга,

(полное наименование заявителя – юридического лица, Ф.И.О. заявителя – физического лица)

именуемый в дальнейшем заявителем с другой стороны, вместе именуемые сторонами, оформили и подписали настоящий акт о нижеследующем.

Характеристики выполненного присоединения:

максимальная мощность: **3 (три) кВт**, с учетом опосредованно присоединенных энергопринимающих устройств субабонентов.

Энергопринимающие устройства заявителя: **ВРУ объекта в совокупности с питающей, распределительной и групповой сетями.**

№ объекта	Наименование объекта	Адрес объекта
1	Нежилое помещение	Санкт-Петербург, Светлановский проспект, д. 58, к. 3, литер А, пом. 5Н, 15Н



Перечень точек присоединения:

№ объекта	Точка присоединения	Источник питания (наименование питающих линий)	Описание точки присоединения	Уровень напряжения (кВ)	Максимальная мощность (кВт)	№ Категория надежности электроснабжения	Предельное значение коэффициента реактивной мощности (tg φ)	Устройства защиты релейной защиты, противоаварийной и режимной автоматики
1	ГРЩ дома (через распределительную сеть дома)	ПС-124 (РП-2170, РТП-9170, РТП-2333, БКТП-9140/9141 ф. 124-93 А,Б,В)	контактные соединения ГРЩ 0,38 кВ жилого дома № 58, корп. 3, лит. А по Светлановскому пр. и кабельных наконечников кабельных линий 0,38 кВ, отходящих в сторону БКТП-9140/9141 (через распределительную сеть дома)	0,38	3	3	0,35	-

Приборы учета (измерительные комплексы):

№ объекта	Точка присоединения	Приборы учета			Измерительные трансформаторы тока				Измерительные трансформаторы напряжения			
		Место установки	Тип	Класс точности	Место установки	Тип	Коэффициент трансформации	Класс точности	Место установки	Тип	Коэффициент трансформации	Класс точности
1		В соответствии с актом допуска прибора учета в эксплуатацию № _____										

Прочие сведения:

Акт о технологическом присоединении :

№ 13-15678-спр.-С.р.-486 (рег. №116705 от 25.07.2013) – аннулируется.

Стороны подтверждают, что технологическое присоединение энергопринимающих устройств (энергетических установок) к электрической сети сетевой организации выполнено в соответствии с правилами и нормами. Заявитель претензий по оказанию услуг к сетевой организации не имеет.

Подписи сторон:

Сетевая организация:
ПАО «Ленэнерго»

Заявитель:
КИО СПб

Начальник департамента технологического присоединения по СПб

Председатель **Начальник Управления анализа сделок с объектами недвижимости**

/Тараксин Л.В./

/Лудинова Ю.В./

Дов. от 21.04.2016 № 8831-42

АН Луняк

