

КРАТКИЕ ДАННЫЕ ОТЧЕТА ОБ ОЦЕНКЕ РЫНОЧНОЙ СТОИМОСТИ ОБЪЕКТА ОЦЕНКИ

Объект оценки: нежилое помещение, расположенное по адресу: г. Санкт-Петербург, пер. Пирогова, д. 17, литера. А, пом. 7-Н, общая площадь 124,5 кв. м, кадастровый номер 78:32:0001254:1198, 2 этаж

1 ДАННЫЕ ОБ ОТЧЕТЕ

1.1. ДАТА ПРОВЕДЕНИЯ ОЦЕНКИ: 30.08.2024.

1.2. ОЦЕНИВАЕМЫЕ ПРАВА: право собственности, собственник - Санкт-Петербург.

2 ОПИСАНИЕ ОБЪЕКТА ОЦЕНКИ

2.1. КАРТА МЕСТОПОЛОЖЕНИЯ ОБЪЕКТА:

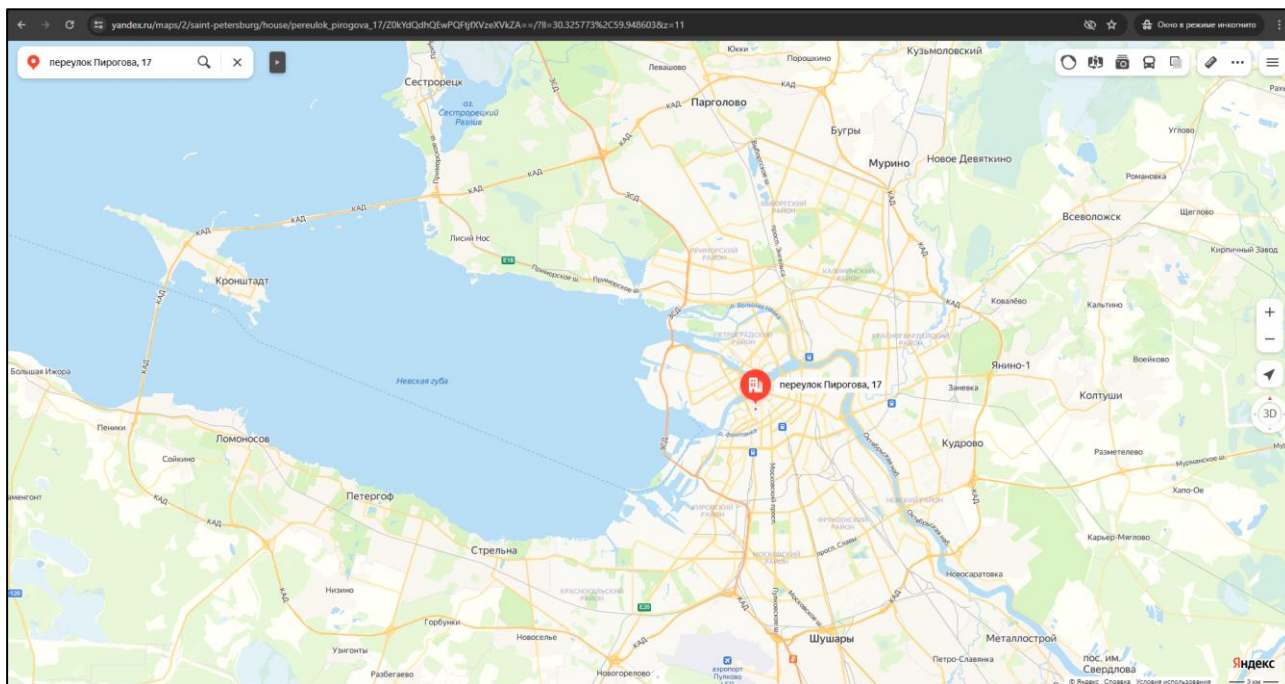


Рисунок 1. Местоположение оцениваемого объекта на карте г. Санкт-Петербурга

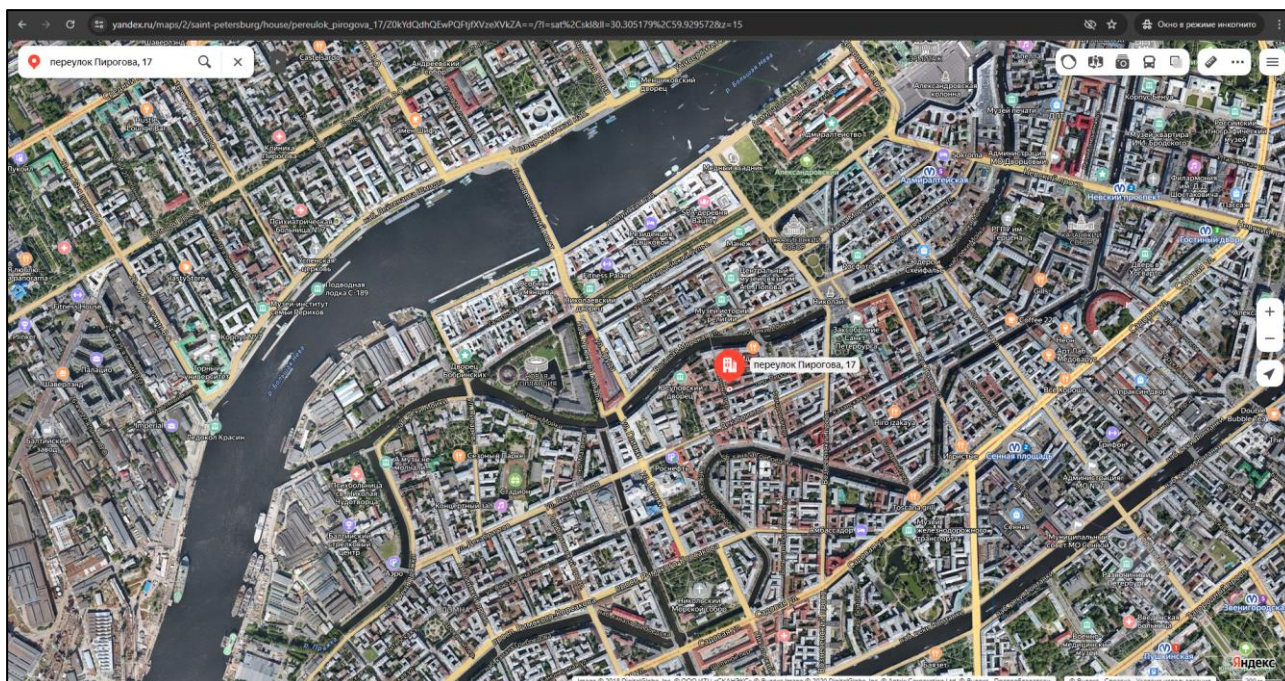
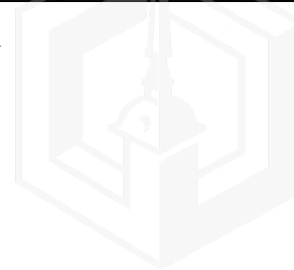


Рисунок 2. Локальное местоположение оцениваемого объекта



2.2. ОПИСАНИЕ НЕЖИЛОГО ПОМЕЩЕНИЯ

Показатель	Характеристика
Тип объекта	Встроенное помещение
Площадь помещения	124,5 кв. м
Кадастровый номер	78:32:0001254:1198
Кадастровая стоимость, руб.	9 931 661,53
Кадастровая стоимость, руб./кв.м	79 772,4
Наименование	Нежилое помещение
Назначение	Нежилое
Этаж расположения	2 этаж
Высота помещения	3,08 м
Вид права (вид, номер, дата государственной регистрации)	Собственность № 78-78-30/042/2014-117 от 10.06.2014
Вход	Общий со двора
Обеспеченность инженерной инфраструктурой	Визуально выявлены элементы электроснабжения, отопления, водоснабжения, канализации
Наличие перепланировок	В ч.п.4 установлена перегородка с дверным проемом, образована новая ч.п., в стене между ч.п.4 пом. 7-Н и ч.п.8 пом. 5-Н оборудован дверной проем, установлена дверь. Наружные границы объекты не изменены
Состояние объекта	Хорошее (стандартная отделка)
Текущее использование	Помещение не используется, свободно от имущества третьих лиц.

Помещение

Наименование

Нежилое помещение

Кадастровый номер

78:32:0001254:1198

[Подробнее](#)

Адрес (местоположение)

Санкт-Петербург, пер. Пирогова, д. 17, литера. А, пом. 7-Н

Характеристики объекта

Площадь, кв.м

124.5

Назначение

Нежилое

Этаж

2

Сведения о кадастровой стоимости

Кадастровая стоимость (руб.)

9 931 661,53

Сведения о правах и ограничениях (обременениях)

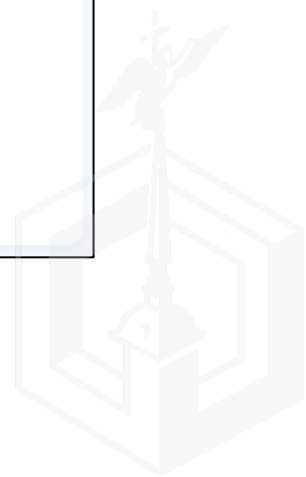
Вид права, номер и дата регистрации

Собственность

№ 78-78-30/042/2014-115

от 10.06.2014

Рисунок 3. Справочная информация по Объекту оценки



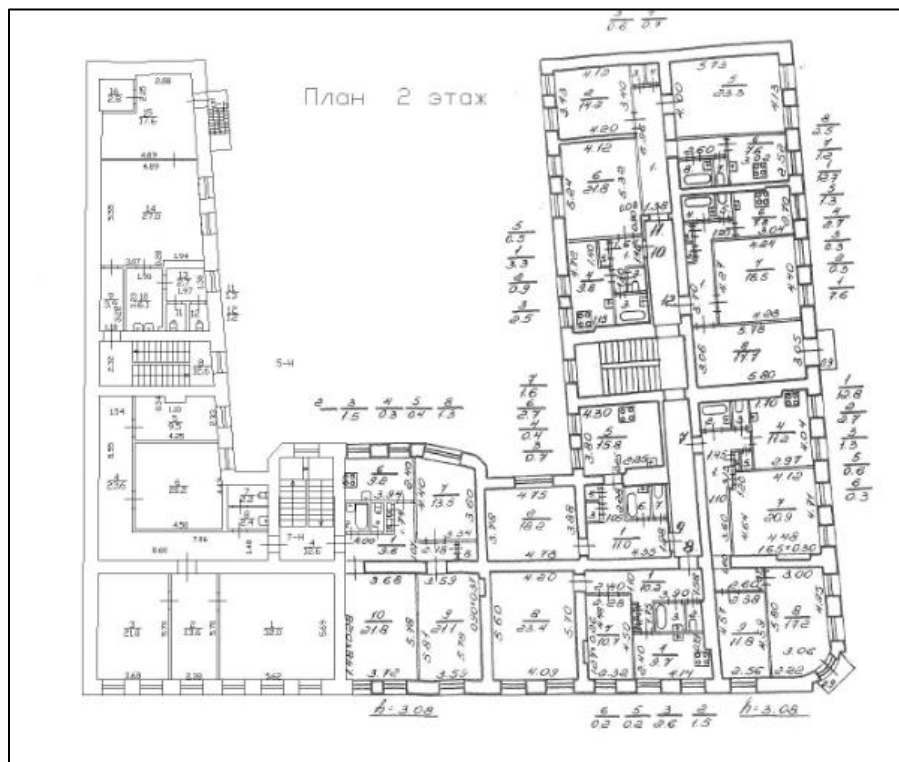


Рисунок 4. Расположение объекта на плане этажа

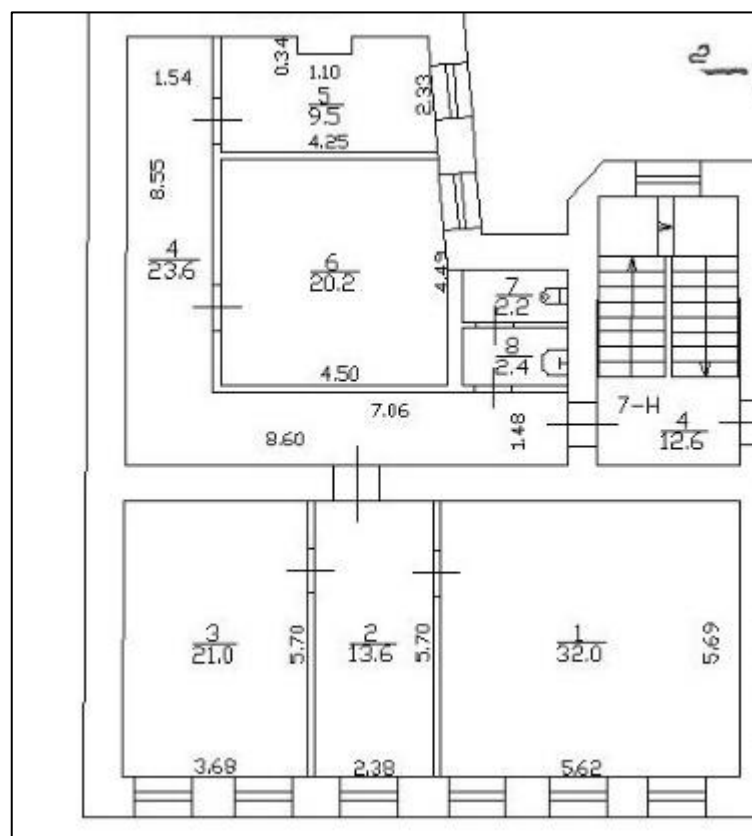
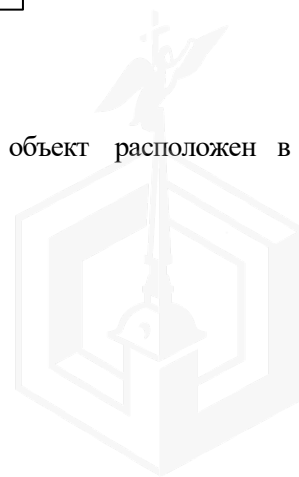


Рисунок 5. План оцениваемого помещения

2.3. ОПИСАНИЕ ЛОКАЛЬНОГО МЕСТОПОЛОЖЕНИЯ

Согласно административно-территориальному делению, оцениваемый объект расположен в Адмиралтейском районе г. Санкт-Петербурга.



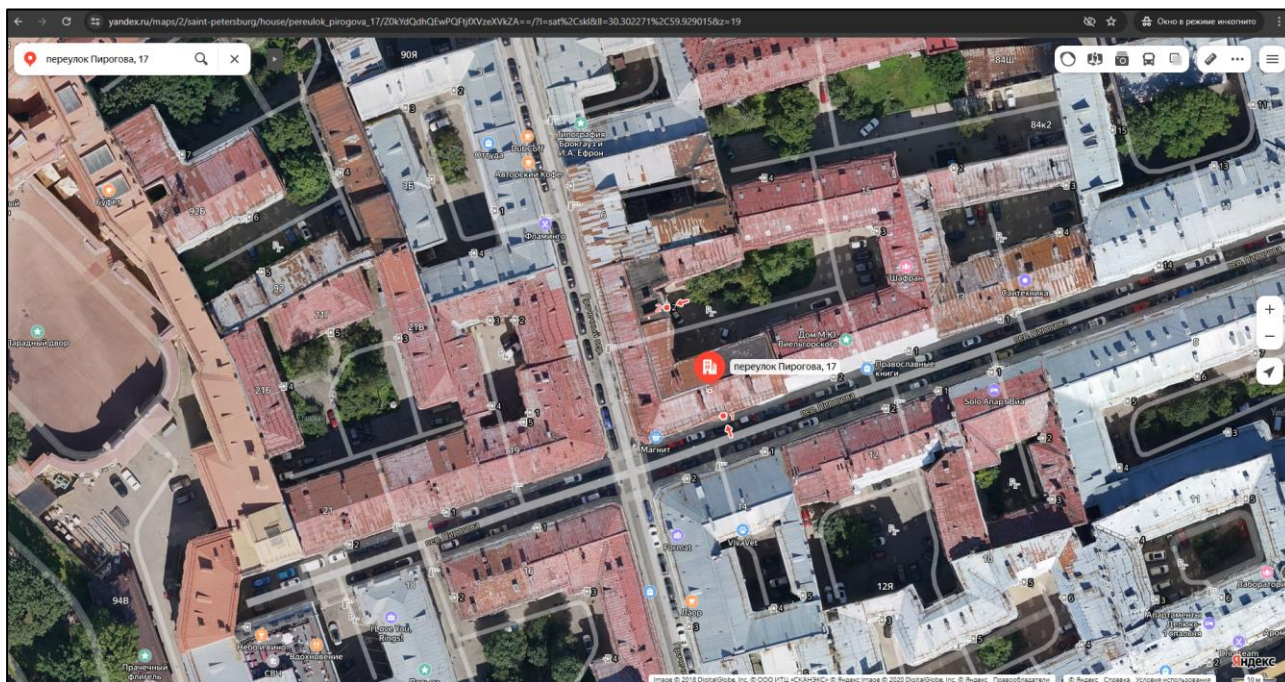


Рисунок 6. Расположение задания, в котором находится оцениваемое помещение

Характер окружения

Окружение объекта оценки представлено смешанной застройкой: жилыми и общественно-деловыми объектами.

В ближайшем окружении расположены: кафе, рестораны, кофейня, магазины, гостиницы, детские сады, школа, Юсуповский дворец, сад Дворца Юсуповых, Воронинские бани, особняк Монферрана.

Транспортная доступность

Объект оценки расположен вблизи транспортной магистрали – Среднего пр. В.О.

Объект оценки расположен на расстоянии около 500 м от крупной транспортной магистрали – ул. Глинки.

Ближайшая станция метро «Адмиралтейская» располагается в 16 минутах (1,36 км) пешей доступности.

2.4. ОБРЕМЕНЕНИЯ (ОГРАНИЧЕНИЯ) ОБЪЕКТА ОЦЕНКИ

В соответствии с Выпиской из ЕГРН от 09.01.2024г. № КУВИ-001/2024-5236351 на оцениваемый объект не зарегистрировано ограничений (обременений) прав.

Согласно письму СПб ГКУ ЦИООКН № 01-43-424/24-0-1 от 12.01.2024 г. объект, расположенный по адресу: г. Санкт-Петербург, переулок Пирогова, дом 17, литера А не относится к числу объектов (выявленных объектов) культурного наследия.

Объект расположен в границах зон охраны и (или) защитных зон объектов культурного наследия на территории Санкт-Петербурга: единой охранной зоне (участок ООЗ(32)).

Требования по сохранению исторических зданий* и режим использования земель в границах зон охраны объектов культурного наследия на территории Санкт-Петербурга установлен Законом Санкт-Петербурга от 19.01.2009 N 820-7 (в редакции, вступившей в силу 16.04.2023) "О границах объединенных зон охраны объектов культурного наследия, расположенных на территории Санкт-Петербурга, режимах использования земель и требованиях к градостроительным регламентам в границах указанных зон".

*Исторические здания - здания (строения, сооружения) различных исторических периодов не состоящие на государственной охране как объекты культурного наследия: в центральных районах - построенные до 1917 г.: в остальных районах - до 1957 г. и деревянные 1-2 этажные здания, построенные до 1917 г. (год постройки включительно).

В соответствии с п.1 статьи 34.1. Федерального закона от 25.06.2002 № 73-ФЗ "Защитными

зонами объектов культурного наследия являются территории, которые прилегают к включенным в реестр памятникам и ансамблям (за исключением указанных в пункте 2 настоящей статьи объектов культурного наследия) и в границах которых в целях обеспечения сохранности объектов культурного наследия и композиционно-видовых связей (панорам) запрещаются строительство объектов капитального строительства и их реконструкция, связанная с изменением их параметров (высоты, количества этажей, площади), за исключением строительства и реконструкции линейных объектов".

2.5 ФОТОГРАФИИ ОБЪЕКТА ОЦЕНКИ



Фото № 1 – Здание, в котором находится Объект оценки



Фото № 2 – Адресный указатель



Фото № 3 – Внутреннее окружение



Фото № 4 – Внутреннее окружение

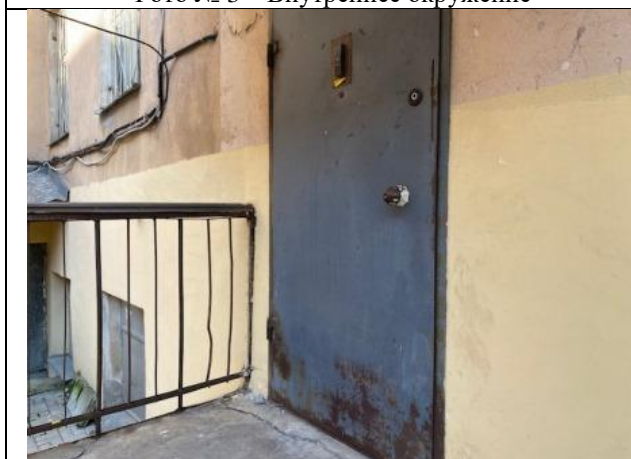


Фото № 5 – Вход в помещение со двора



Фото № 6 – Вход в помещение





Фото № 7 – Внутреннее состояние помещения



Фото № 8 – Внутреннее состояние помещения



Фото № 9 – Внутреннее состояние помещения



Фото № 10 – Внутреннее состояние помещения

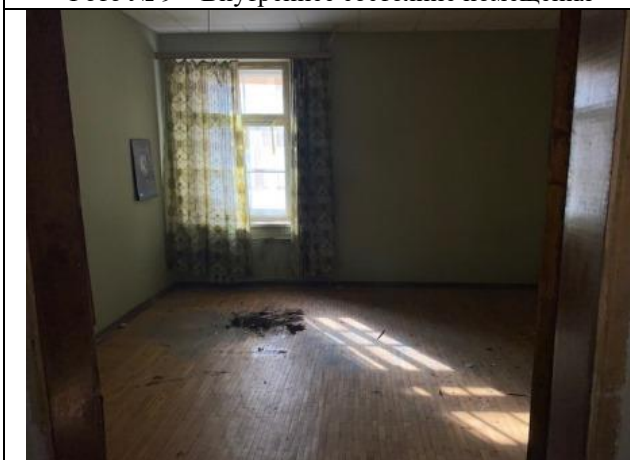


Фото № 11 – Внутреннее состояние помещения



Фото № 12 – Внутреннее состояние помещения



Фото № 13 – Внутреннее состояние помещения



Фото № 14 – Внутреннее состояние помещения





Фото № 15 – Внутреннее состояние помещения



Фото № 16 – Внутреннее состояние помещения



Фото № 17 – Внутреннее состояние помещения

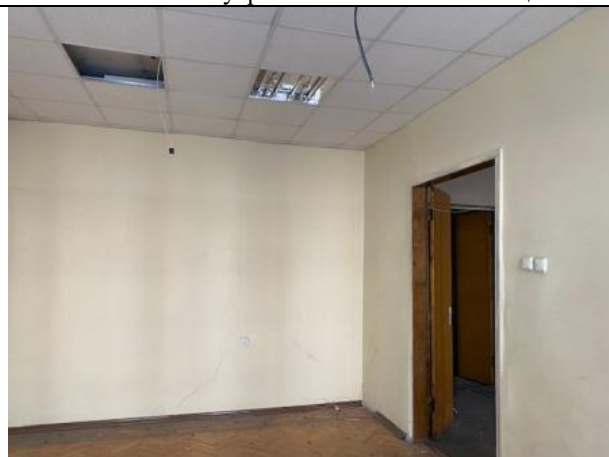


Фото № 18 – Внутреннее состояние помещения



Фото № 19 – Внутреннее состояние помещения



Фото № 20 – Внутреннее состояние помещения



Фото № 21 – Внутреннее состояние помещения



Фото № 22 – Внутреннее состояние помещения



АКТ

контрольного осмотра нежилого помещения, расположенного по адресу: г. Санкт-Петербург, пер. Пирогова, д. 17, литера. А, пом. 7-Н

Параметр	Значение
Объект оценки	Нежилое помещение, расположенное по адресу: г. Санкт-Петербург г. Санкт-Петербург, пер. Пирогова, д. 17, литера. А, пом. 7-Н, общая площадь 124,5 кв.м, кадастровый номер 78:32:0001254:1198, 2 этаж
Особенности проведения осмотра	Визуальный осмотр объекта произведен — 30.08.2024, при дневном освещении.
Вход	Общий со двора
Обеспеченность инженерной инфраструктурой	Визуально выявлены элементы электроснабжения, отопления, водоснабжения, канализации
Наличие перепланировок	В ч.п.4 установлена перегородка с дверным проемом, образована новая ч.п., в стене между ч.п.4 пом. 7-Н и ч.п.8 пом. 5-Н оборудован дверной проем, установлена дверь
Состояние объекта	Хорошее (стандартная отделка)
Текущее использование	Помещение не используется, свободно от имущества третьих лиц.

Представитель Исполнителя (Оценщик)	
Должность	Оценщик
Ф.И.О.	Андрянова А.С.
Подпись	
Дата	30.08.2024



3. ВЫВОДЫ ПО АНАЛИЗУ НАИЛУЧШЕГО ИСПОЛЬЗОВАНИЯ ОБЪЕКТА

На основании предоставленных документов Заказчиком, а также принимая во внимание анализ мониторинга рынка и выводы, сделанные по итогам описания Объекта оценки, Оценщик считает, что *наиболее эффективным вариантом использования Объекта оценки является его использование в качестве объекта недвижимого имущества помещения свободного назначения.*

4. РЕЗУЛЬТАТЫ ПРОВЕДЕНИЯ ОЦЕНКИ

В связи со сложившейся в феврале 2022 г. ситуацией, а также после введения дополнительных санкций против России, может возникнуть разнонаправленное влияние на экономику России. Оценка производится в условиях существенной неопределенности, вызванной, в том числе, внешними факторами, общей политической и социально-экономической обстановкой в Российской Федерации, которые могут вызывать негативные тенденции на рынке недвижимости и оказывать влияние на стоимость объекта оценки. Так же негативное влияние на стоимость объекта оценки оказывает повышение ключевой ставки, которое приводит к снижению спроса на недвижимость.

Наименование	Стоимость за кв. м. руб. без учета НДС	Рыночная стоимость, руб. без учета НДС	Стоимость за кв. м. руб. с учетом НДС	Рыночная стоимость, руб. с учетом НДС
Нежилое помещение, расположенное по адресу: г. Санкт-Петербург, пер. Пирогова, д. 17, литера. А, пом. 7-Н, общая площадь 124,5 кв.м, кадастровый номер 78:32:0001254:1198, 2 этаж	91 888	11 440 000	110 265	13 728 000
Итого:	91 888	11 440 000	110 265	13 728 000

