

Краткие данные отчета об оценке рыночной стоимости
встроенного нежилого помещения по адресу:

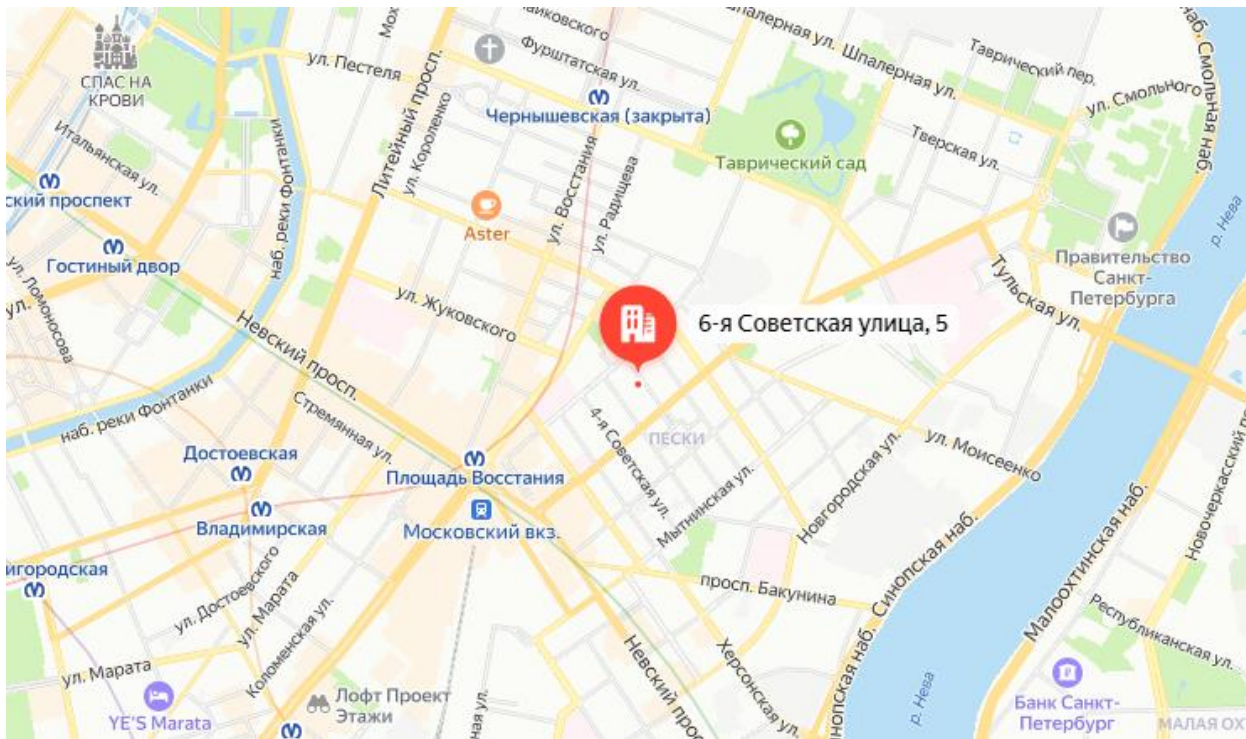
Санкт-Петербург, улица 6-я Советская, дом 5, литера А, помещение 3-Н

1. Данные об отчете

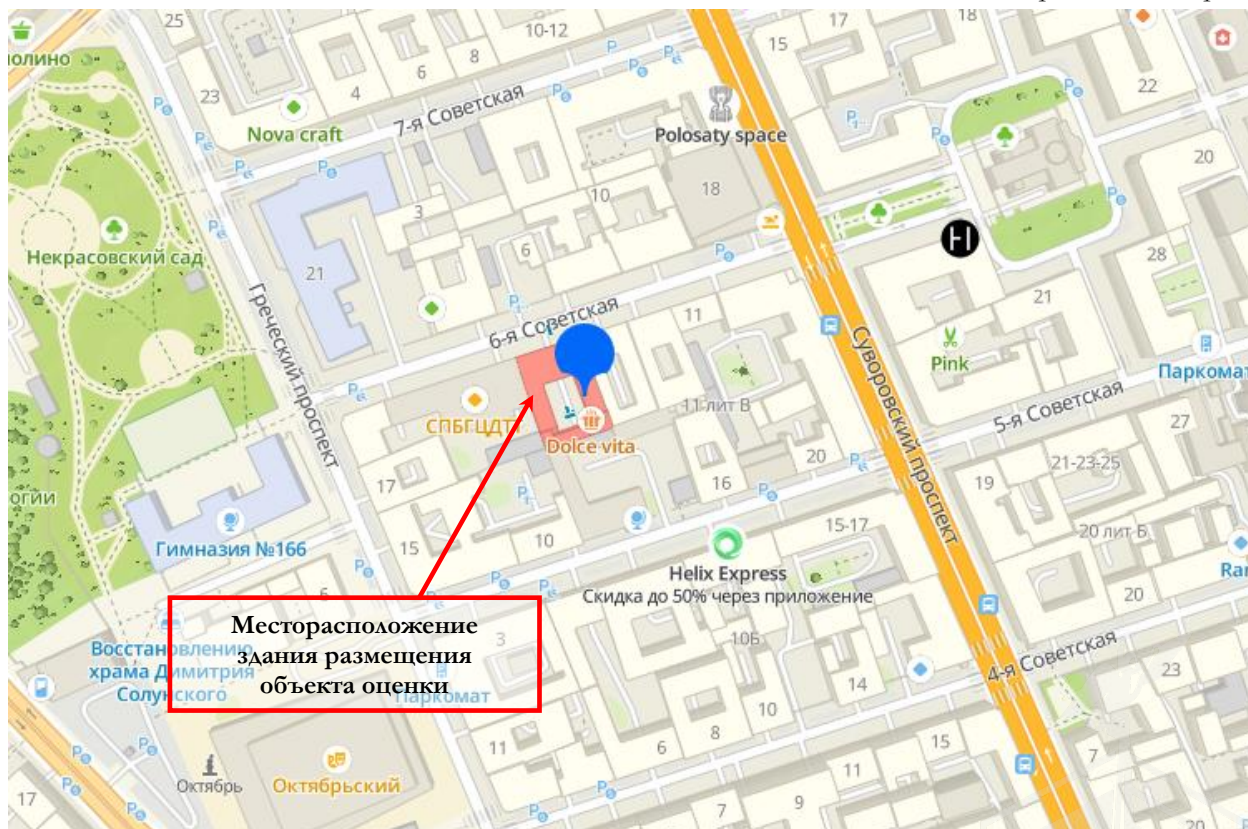
- 1.1. Дата проведения оценки: 23 октября 2024 года.
- 1.2. Оцениваемые права: право собственности.

2. Описание Объекта оценки:

2.1. Карта местоположения Объекта оценки



Источник: данные сайта в сети интернет Яндекс Карты



Источник: данные карты 2ГИС

2.2. Описание здания, в котором расположен Объект оценки¹

Кадастровый номер	78:31:0001476:1012
Тип здания	капитальное
Материал	кирпичные
Состояние по осмотру	работоспособное
Год постройки	1902
Год последнего капитального ремонта	н/д
Площадь здания, кв. м	3 918,2 кв. м
Этажность	8 (в том числе 2 подземных)
Инженерная обеспеченность	электроснабжение, отопление, водоснабжение, канализация

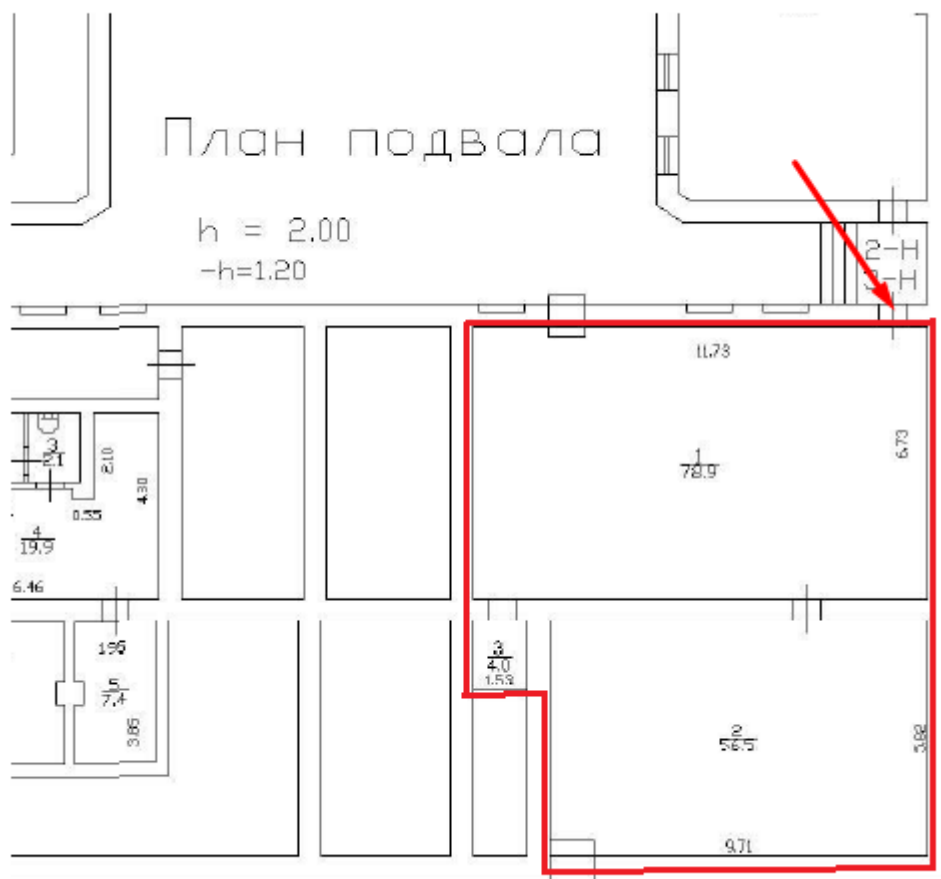
2.3. Описание встроенного помещения

2.3.1. Общие характеристики помещения

Вид объекта	встроенное нежилое помещение	В соответствии с Задаaniem на оценку и Выпиской из ЕГРН от 22.03.2024г. № КУВИ-001/2024-81799972
Кадастровый номер объекта	78:31:0001463:2305	В соответствии с Задаанием на оценку и Выпиской из ЕГРН от 22.03.2024г. № КУВИ-001/2024-81799972
Общая площадь, кв. м	139,4	В соответствии с Задаанием на оценку и Выпиской из ЕГРН от 22.03.2024г. № КУВИ-001/2024-81799972
Занимаемый объектом этаж	подвал	В соответствии с Задаанием на оценку и Выпиской из ЕГРН от 22.03.2024г. № КУВИ-001/2024-81799972
Высота помещения, м	2,00	В соответствии с планом помещения
Состояние (по осмотру)	удовлетворительное	В соответствии с результатом визуального осмотра
Оконные проемы	имеются, ориентированы во двор, зашиты	В соответствии с планом помещения и результатом визуального осмотра
Вход	общий вход со двора	В соответствии с планом помещения и результатом визуального осмотра
Инженерные коммуникации	электроснабжение, отопление	В соответствии с Актом обследования объекта нежилого фонда от 24.04.2024 г. и результатом визуального осмотра
Наличие перепланировок	нет информации	
Текущее использование	не используется, свободно от имущества третьих лиц, захламлено строительным и бытовым мусором	В соответствии с Актом обследования объекта нежилого фонда от 24.04.2024 г. и результатом визуального осмотра



План помещения



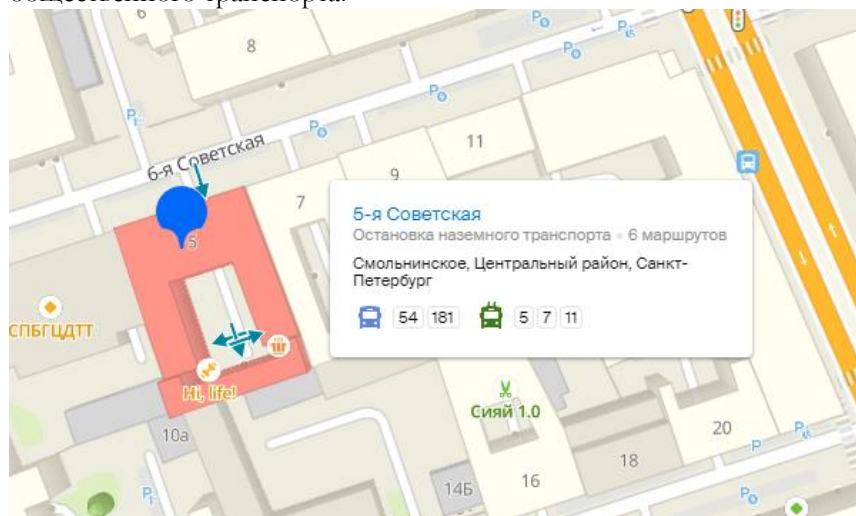
- — границы Объекта оценки;
→ — вход в Объект оценки;

2.3.2. Описание локального окружения

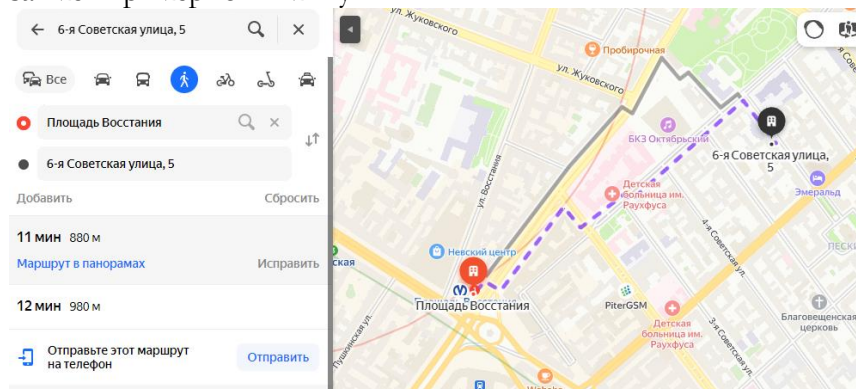
<p>Описание помещений, соседствующих с объектом оценки, в т.ч. их текущее использование</p>	<p>Здание, в котором расположен Объект оценки, расположено на «красной линии» улицы 6-я Советская.</p> <p>Нижние этажи здания, а также ближайших, имеющие выход на улицу, в основном используются под торгово-сервисную функцию. В ближайшем окружении расположены: магазин «Verryberrylab», магазин продуктов «Империал», кафе «Pie» и другие. Дворовые помещения, как правило, используются как офисные или сервисно-бытовые (например, гостиницы, студия косметологии и др.). Помещения на верхних этажах здания используются как жилые.</p> <p>В районе расположения Объекта оценки имеется много различных организаций торговли и общественного питания.</p>
<p>Краткое описание квартала, в котором расположен объект оценки</p>	<p>Территория квартала, в котором расположен Объект оценки, характеризуется 3-6-этажной исторической застройкой XVIII-XX веков.</p>
<p>Общее состояние окружающей территории (наличие скверов, детских площадок и т.д.)</p>	<p>Окружающая территория представлена множеством объектов рекреации и объектов культуры, в частности в непосредственной близости расположены Некрасовский сад, Греческий сквер.</p> <p>В районе расположения Объекта оценки имеется много дошкольных образовательных учреждений и школ.</p>
<p>Наличие парковки</p>	<p>Парковка легковых автомобилей осуществляется вдоль улиц и дворовой территории здания расположения Объекта оценки.</p>

Транспортная доступность

Доступ к объекту оценки не ограничен. 6-я Советская улица характеризуется средней интенсивностью пешеходных и транспортных потоков. Ближайшая остановка общественного транспорта «6-я Советская», расположена на удалении 5 минут от местонахождения, где расположен Объект оценки, здесь курсируют следующие виды общественного транспорта:



Ближайшая станция метро «Площадь Восстания» расположена на удалении около 880 м от Объекта оценки. Пешеходный маршрут займет примерно 11 минут:



2.3.3. Обременения объекта

В соответствии с Выпиской из ЕГРН от 22.03.2024г. № КУВИ-001/2024-81799972 прочие ограничения прав и обременение объекта недвижимости не зарегистрированы.

Согласно Письму КГИОП от 22.03.2024 №01-43-6558/24-0-1 объект, расположенный по адресу: г. Санкт-Петербург, 6-я Советская улица, дом 5, литера А не относится к числу объектов (выявленных) культурного наследия.

Объект расположен в границах зон охраны и (или) защитных зон объектов культурного наследия на территории Санкт-Петербурга: единой зоне регулирования застройки и хозяйственной деятельности 1 (участок ОЗРЗ-1(31)).

Требования по сохранению исторических зданий* и режим использования земель в границах зон охраны объектов культурного наследия на территории Санкт-Петербурга установлен Законом Санкт-Петербурга от 19.01.2009 N 820-7 (в редакции, вступившей в силу 16.04.2023) "О границах объединенных зон охраны объектов культурного наследия, расположенных на территории Санкт-Петербурга, режимах использования земель и требованиях к градостроительным регламентам в границах указанных зон".

*Исторические здания - здания (строения, сооружения) различных исторических периодов не состоящие на государственной охране как объекты культурного наследия: в центральных районах - построенные до 1917 г.: в остальных районах - до 1957 г. И деревянные 1-2 этажные здания, построенные до 1917 г. (год постройки включительно).

В соответствии с п.1 статьи 34.1. Федерального закона от 25.06.2002 № 73-ФЗ "Защитными зонами объектов культурного наследия являются территории, которые прилегают к включенным в реестр памятникам и ансамблям (за исключением указанных в пункте 2 настоящей статьи объектов культурного наследия) и в границах которых в целях обеспечения

сохранности объектов культурного наследия и композиционно-видовых связей (панорам) запрещаются строительство объектов капитального строительства и их реконструкция, связанная с изменением их параметров (высоты, количества этажей, площади), за исключением строительства и реконструкции линейных объектов".

Фотографии объекта



Фото 1. Ближайшее окружение Объекта оценки (Суворовский проспект)

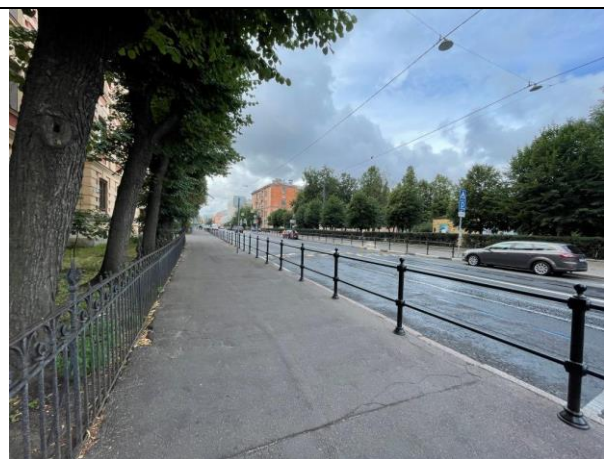


Фото 2. Ближайшее окружение Объекта оценки (Греческий проспект)



Фото 3. Ближайшее окружение Объекта оценки (пересечение улиц 5-я Советская, Греческий проспект)



Фото 4. Ближайшее окружение Объекта оценки (5-я Советская улица)



Фото 5. Ближайшее окружение Объекта оценки (7-я Советская улица)

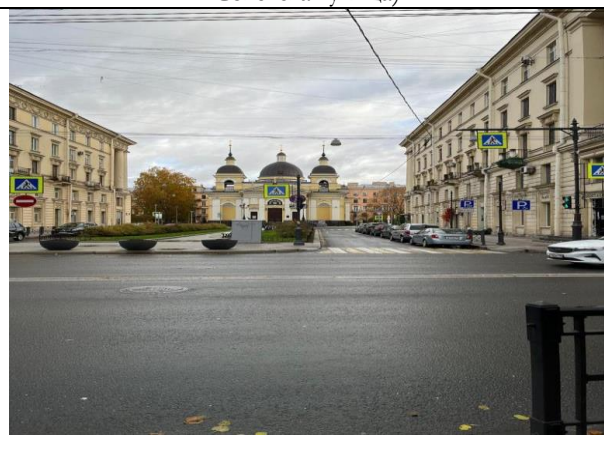


Фото 6. Ближайшее окружение Объекта оценки (пересечение улиц Суворовский проспект, 6-я Советская улица)





Фото 7. Ближайшее окружение Объекта оценки



Фото 8. Ближайшее окружение Объекта оценки



Фото 9. Адрес Объекта оценки, вид здания Объекта оценки, проход через арку к Объекту оценки

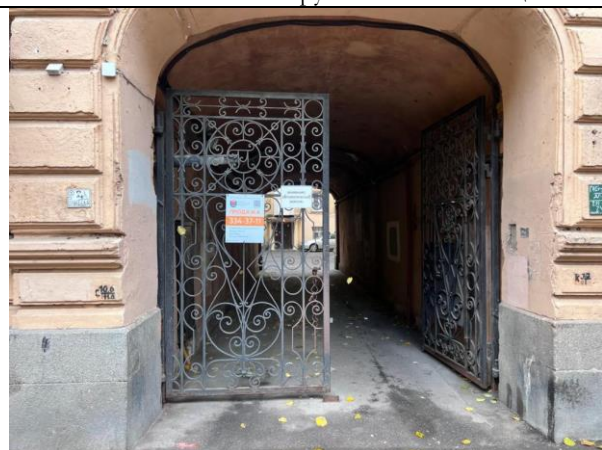


Фото 10. Проход через арку к Объекту оценки



Фото 11. Внутриворобая территория Объекта оценки



Фото 12. Вид здания расположения Объекта оценки, входная группа Объекта оценки



Фото 13. Входная группа Объекта оценки



Фото 14. Входная группа Объекта оценки

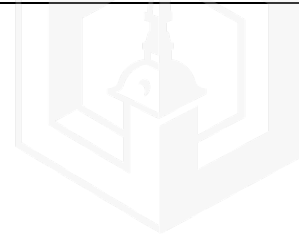




Фото 15. Входная группа Объекта оценки



Фото 16. Входная группа Объекта оценки



Фото 17. Типичное состояние Объекта оценки



Фото 18. Типичное состояние Объекта оценки



Фото 19. Типичное состояние Объекта оценки



Фото 20. Оконная группа Объекта оценки



Фото 21. Оконная группа Объекта оценки



Фото 22. Оконная группа Объекта оценки



2.4. Акт осмотра помещения

А К Т контрольного осмотра помещения от 23 «октября» 2024 года

1. Адрес объекта:
Санкт-Петербург, улица 6-я Советская, дом 5, литера А, помещение 3-Н
2. Данные по помещению:

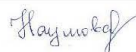
№	Кадастровый номер помещения	Площадь, кв. м	Занимаемый этаж	Тип входа	Наличие окон	Состояние	Коммуникации			
							Эл.	Вод	От.	Кан.
1	78:31:0001463:2305	139,4	подвал	*	+	*	+	-	+	-

Примечания, обозначенные символом *:

- Тип входа: общий вход со двора;
- Состояние: удовлетворительное;
- Оконные проемы имеются, защиты;
- Инженерные коммуникации: визуально выявлены элементы электроснабжения и отопления.

В результате обследования выявлено:

- Помещение не используется, свободно от имущества третьих лиц.
- Помещение частично захламлено строительным и бытовым мусором.
- Информация о перепланировках отсутствует.

Ф. И. О.	Наумова Я. А.
Подпись	



2.5. Выводы по анализу наилучшего использования объекта оценки

При определении наиболее эффективного использования объекта было учтено следующее:

- Объект оценки представляет собой встроенное нежилое помещение 3-Н, расположенное на территории Центрального района города Санкт-Петербурга на 6-й Советской улице в доме №5, литера А.
- Этаж расположения оцениваемого помещения – подвал, площадь составляет 139,4 кв.м. Вход в помещение – общий вход со двора. Состояние Объекта характеризуется как удовлетворительное. Объект частично инженерно-обеспеченный (электроснабжение и отопление), имеются оконные проемы (защиты).
- Здание, в котором расположен Объект оценки, расположено на «красной линии» 6-й Советской линии. Улица 6-я Советская линия характеризуется средней интенсивностью пешеходных и транспортных потоков. Локальное местоположение характеризуется низкой интенсивностью движения пешеходных и транспортных потоков, что обусловлено расположением во дворе.
- Объект оценки расположен в районе с развитой инфраструктурой.
- Нижние этажи здания, а также ближайших, имеющие выход на улицу, в основном используются под торгово-сервисную функцию. В ближайшем окружении расположены: магазин «Verryberrylab», магазин продуктов «Империял», кафе «Pie» и другие. Дворовые помещения, как правило, используются как офисные или сервисно-бытовые (например, гостиницы, студия косметологии и др.). Помещения на верхних этажах здания используются как жилые.

Вышесказанное, а именно характеристики локального местоположения, а также характеристики самого помещения, позволяют позиционировать Объект оценки в секторе встроенных помещений свободного назначения (универсального коммерческого, складского назначения).

2.6. Результаты проведения оценки*

Рыночная стоимость объекта оценки, руб. с учетом НДС	6 800 000
Удельная стоимость руб./кв.м с учетом НДС	48 780
Диапазон стоимости, руб.	6 120 000 – 7 480 000
Рыночная стоимость объекта оценки, руб. без учета НДС	5 666 666,67
Удельная стоимость руб./кв.м без учета НДС	40 650

* Учитывая, сложную политическую обстановку, которая сформировалась на фоне военного конфликта, в отношении Российской Федерации введены и продолжают вводиться различные экономические санкции, что создает неопределенность, обусловленную нестабильностью экономики и повышением уровня сложности прогнозирования и, как следствие, повышением рисков. Полностью учесть влияние сложившейся ситуации на рынок коммерческой недвижимости в долгосрочной перспективе, учитывая инертность рынка недвижимости, невозможно.

В этой связи Оценщики считают необходимым привлечь внимание пользователей отчета к тому, что уровень неопределенности результата оценки существенно превышает неопределенность, обычно получаемую в условиях невозмущенного рынка.

