

ПРАВИТЕЛЬСТВО САНКТ- ПЕТЕРБУРГА
КОМИТЕТ ИМУЩЕСТВЕННЫХ ОТНОШЕНИЙ САНКТ-ПЕТЕРБУРГА

РЕШЕНИЕ

о проведении аукциона на право заключения договора аренды объекта нежилого фонда,
находящегося в государственной собственности Санкт-Петербурга

от 17.12.2024

№ 05-25-57903/24-00

В соответствии с распоряжением Комитета имущественных отношений Санкт-Петербурга от 31.07.2019 № 127-р «О проведении аукционов на право заключения договоров аренды объектов нежилого фонда, находящихся в государственной собственности Санкт-Петербурга»:

1. Провести торги в форме аукциона на право заключения договора аренды объекта нежилого фонда (далее – Аукцион), находящегося в государственной собственности Санкт-Петербурга (далее – Объект), расположенного по адресу: Санкт-Петербург, ул. Ивана Черных, д. 3, корп. 2, литера Б, пом. 1-Н.

Район Санкт-Петербурга: Кировский

Кадастровый номер: 78:15:0008047:1182

Этаж: цокольный

Общая площадь помещения: 215,3 кв.м

Входы: 1 отдельный со двора

Элементы благоустройства: электроснабжение, водоснабжение, канализация, отопление

Целевое назначение: нежилое

2. АО «Фонд имущества Санкт-Петербурга» обеспечить организацию Аукциона.

3. Проведение Аукциона осуществляется в электронной форме.

4. Установить, что:

4.1. Договор аренды Объекта заключается на 10 лет.

4.2. Начальная цена составляет 988 428,44 (девятьсот восемьдесят восемь тысяч четыреста двадцать восемь рублей 44 копейки) (без учета НДС).

5. Ограничения, обременения в отношении Объекта, определяемые в соответствии с заключениями уполномоченных исполнительных органов государственной власти и сведениями из Единого государственного реестра недвижимости: Объект расположен в границах зон охраны и (или) защитных зон объектов культурного наследия на территории Санкт-Петербурга: единой зоне регулирования застройки и хозяйственной деятельности (участок ЗРЗ(15)01).

6. Информация о наличии (отсутствии) перепланировок/переустройства Объекта, не согласованных в установленном порядке: самовольная перепланировка/переустройство.

7. Информация о наличии (отсутствии) технологического присоединения энергопринимающих устройств, необходимых для электроснабжения Объекта к электрическим сетям: 9 кВт.

8. Участниками Аукциона могут являться только физические лица, не являющиеся индивидуальными предпринимателями и применяющие специальный налоговый режим «Налог на профессиональный доход», субъекты малого и среднего предпринимательства, имеющие право на поддержку органами государственной власти и органами местного самоуправления в соответствии с частями 3 и 5 статьи 14 Федерального закона от 24.07.2007 №209-ФЗ «О развитии малого и среднего предпринимательства в Российской Федерации», или организации, образующие инфраструктуру поддержки субъектов малого и среднего предпринимательства.

Заместитель
Комитета

председателя

ДОКУМЕНТ ПОДПИСАН
ЭЛЕКТРОННОЙ ПОДПИСЬЮ

Сертификат 6BCDEF590EC9C4B794CB8E0F35A956E1
Владелец Похил Максим Геннадиевич
Действителен с 19.11.2024 по 12.02.2026

М.Г.Похил

РАСЧЕТ

арендной платы за нежилое помещение
к договору аренды нежилого фонда

№ от г. по адресу:
198095, г. Санкт-Петербург, улица Ивана Черных, д. 3, к. 2, литера Б, помещение N 1-Н

1. СПРАВОЧНЫЕ ДАННЫЕ

- 1.1. Наименование предприятия, арендующего данное помещение
1.2. Существующие ограничения на использование объекта
Офисное: нет Торговое: нет Промышленное: нет
1.3. Арендваемая площадь (м.кв.): 215.30
1.4. Занимаемые этажи: Цокольный этаж с загл. до 0,5 м.
1.5. Состояние помещения: удовлетворительное Тех.этаж: нет;
1.6. Вход в помещение: отдельный со двора
1.7. Тип здания: капитальное
1.8. Благоустройства: Водоснабжение: есть; Электроснабжение: есть;
Отопление: есть; Канализация: есть;
1.9. Коэффициент социальной значимости арендатора: 1.0
1.10. Расположение:
Зона: 2
Координата X: 111 575 Координата Y: 90 220

2. РАСЧЕТ АРЕНДНОЙ ПЛАТЫ

2.1. Расчетные коэффициенты

Базовая ставка	5 863.000
Арендный	0.700
Местоположения	0.883
Площади	0.965
Занимаемых этажей	1.000
Состояния помещения	0.740
Входа в помещение	0.970
Типа здания	1.000
Элементов благоустройства:	
- водоснабжения	1.000
- канализации	1.000
- отопления	1.000
- электричества	1.000
Ставка арендной платы в РУБ. за м.кв. в год (без льгот):	2 510.206
Ставка арендной платы в РУБ. за м.кв. в год:	2 510.206

Индекс изменения размеров ставки арендной платы 1.828907714
Наилучшее использование: Офис
Арендная плата при наилучшем использовании:
Без льгот:
В год: 988 428.44 руб. в квартал: 247 107.11 руб. в месяц: 82 369.04 руб.
Средняя стоимость 1 кв.м. в год: 4 590.94 руб.

Общая арендуемая площадь по договору: 215.30 (помещений: 1)

Количество объектов в расчете: 1

Арендная плата при наилучшем использовании:

Без льгот:

В год: 988 428.44 руб. в квартал: 247 107.11 руб. в месяц: 82 369.04 руб.

С учетом коэффициента социальной значимости:

В год: 988 428.44 руб. в квартал: 247 107.11 руб. в месяц: 82 369.04 руб.

Средняя стоимость 1 кв.м. в год: 4 590.94 руб.

Дата расчета: 01.01.2025 Исполнитель: _____

Скрипниченко О.Ю.

СПРАВКА ДЛЯ РАСЧЕТА АРЕНДНОЙ ПЛАТЫ



1. Сведения об объекте.

Адрес объекта:

Район	Кировский	Улица	улица Ивана Черных		
Номер дома	3	Корпус	2	Литера	Б

Описательный адрес (угловых и сквозных строений):

улица Ивана Черных, дом 3, корпус 2

Тип здания:

- Капитальное
 Капитальное деревянное

Тип объекта аренды:

- | | |
|--|--|
| <input type="checkbox"/> здание | <input type="checkbox"/> часть здания |
| <input type="checkbox"/> сооружение | <input type="checkbox"/> часть сооружения |
| <input checked="" type="checkbox"/> помещение(я) | <input type="checkbox"/> часть(и) помещения(й) |

Номер объекта учета *:

1-Н

Номер помещения(й) (части(ей)), сдаваемого(ых) в аренду **:

1-Н

Занимаемые этажи:

- 1-й этаж
 2-й этаж (с лифтом)
 2-й этаж (без лифта)
 Выше 2-го (с лифтом)
 Выше 2-го (без лифта)
 Подвал (с заглублением до 1.5 м включительно)
 Подвал (с заглублением более 1.5 м)
 Цоколь (с заглублением до 0.5 м включительно)
 Цоколь (с заглублением более 0.5 м)

Элементы благоустройства здания:

- Электроснабжение
 Водоснабжение
 Отопление
 Канализация

Элементы благоустройства объекта учета *:

- Электроснабжение
 Водоснабжение
 Отопление
 Канализация

Элементы благоустройства объекта аренды **:

- | | |
|--|---|
| <input checked="" type="checkbox"/> Электроснабжение | <input checked="" type="checkbox"/> Водоснабжение |
| <input checked="" type="checkbox"/> Отопление | <input checked="" type="checkbox"/> Канализация |

Технический этаж

Входы в помещение:

Входы в помещение:	Количество:	Номера по ситуационному плану:
С улицы отдельных:		
С улицы общих:		
Со двора отдельных:	1	1
Со двора общих:		
Через проходную:		

Общая площадь здания (кв. м):

(заполняется при учете ПОН)

Общая площадь объекта учета (кв. м):

215.3

Общая площадь помещения(й) (части(ей)), сдаваемого в аренду на занимаемом этаже (кв.м):

215.3 1-Н

Коэффициент потребительских качеств ***:

Общая площадь помещения(й) (части(ей)), сдаваемого(ых) в аренду на занимаемом этаже,

с учетом коэффициента потребительских качеств ***(кв. м):

Общая площадь объекта аренды (кв.м):

215.3

Примечание:

Общая площадь объекта учета по сведениям Единого государственного реестра недвижимости: 215.3 кв.м

В 2012 году (с учетом последующих корректировок, при наличии) в филиал ФГБУ «ФКП Росреестра» по Санкт-Петербургу сведения о помещении были переданы для включения в Государственный кадастр недвижимости (с 01.01.2017 - Единый государственный реестр недвижимости) – верно/неверно- (ненужное зачеркнуть)

Сведения о перепланировке и т.д.

Характеристики и тип входа в объект аренды указаны согласно Выписке из ЕГРН от 25.04.2023

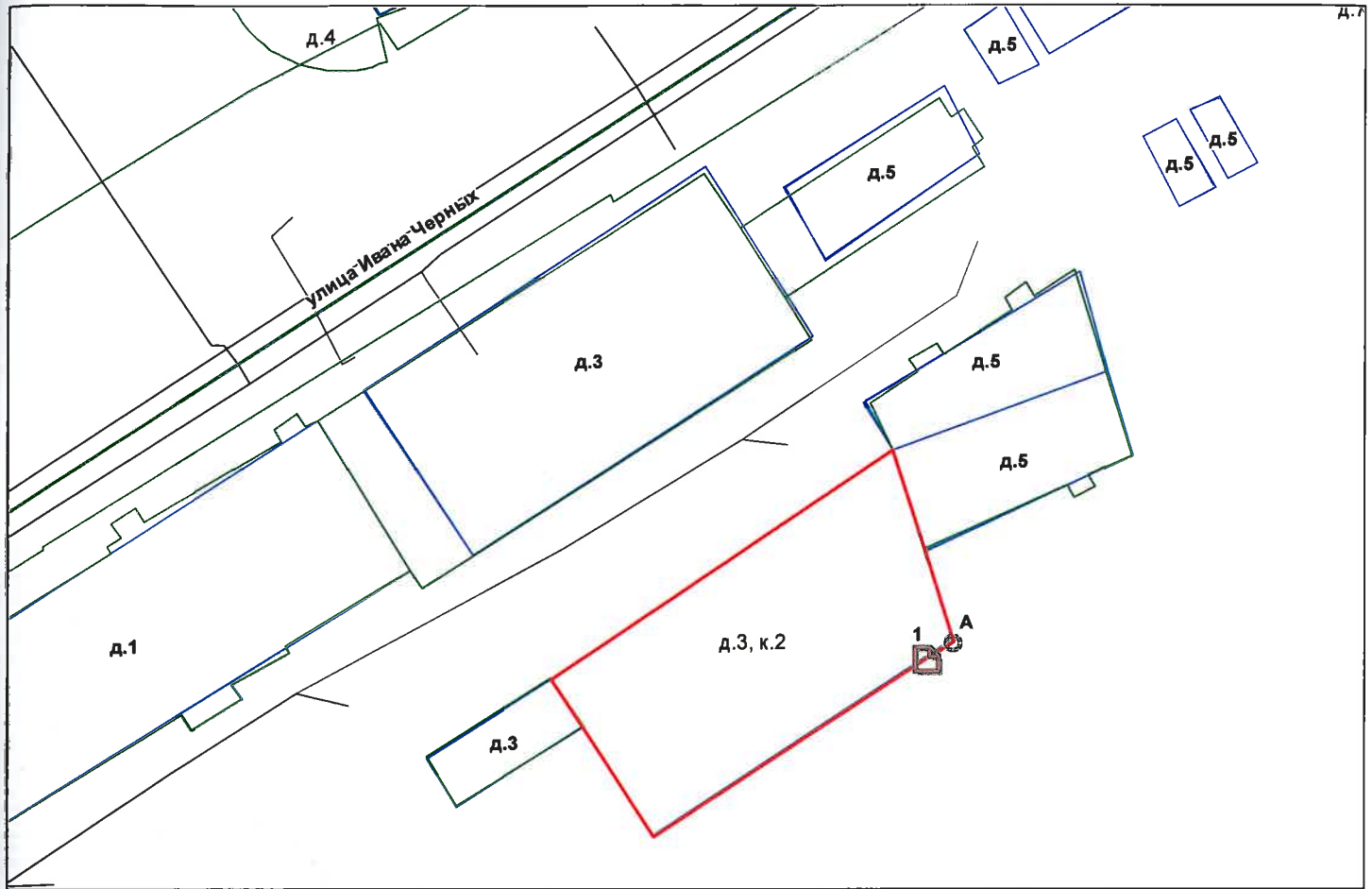
№КУВИ-001/2023-97021401. Элементы благоустройства объекта аренды указаны по состоянию на 04.05.2023.

* не заполняется при учете первичного объекта недвижимости

** не заполняется, если объектом аренды является здание, сооружение

*** не заполняется, если объект аренды соответствует объекту учета

2. Схема расположения входов.



— - границы строения

Дополнительные сведения о строении: _____

3. Ведомость координат центров входов.

№ п/п	Характерная точка	№ вх.	Координаты центра входа		Примечание
			X, м	Y, м	
1	А	1	111575.27	90220.41	

Исполнитель: Зименко Б.А. *Зименко*

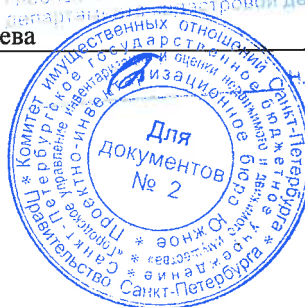
Начальник ПИБ Южное департамента
кадастровой деятельности:

М.Д.Ботева

Район:

Кировский

Дата: 04 мая 2023 года



Филиал публично-правовой компании "Роскадастр" по Санкт-Петербургу

полное наименование органа регистрации прав

Выписка из Единого государственного реестра недвижимости об объекте недвижимости

Сведения о характеристиках объекта недвижимости

На основании запроса от 12.11.2024, поступившего на рассмотрение 12.11.2024, сообщаем, что согласно записям Единого государственного реестра недвижимости:

Раздел 1 Лист 1

Помещение			
вид объекта недвижимости			

Лист № 1 раздела 1	Всего листов раздела 1: 2	Всего разделов: 3	Всего листов выписки: 4
--------------------	---------------------------	-------------------	-------------------------

12.11.2024г. № КУВИ-001/2024-275954546	
Кадастровый номер:	78:15:0008047:1182
Номер кадастрового квартала:	78:15:0008047
Дата присвоения кадастрового номера:	19.09.2012

Ранее присвоенный государственный учетный номер:	Кадастровый номер 78:8047:0:25:1; Кадастровый номер 78:8047:0:25:1
Местоположение:	Санкт-Петербург, ул. Ивана Черных, д. 3, корп. 2, литера. Б, пом. 1-Н
Площадь:	215.3
Назначение:	Нежилое
Наименование:	Нежилое помещение
Номер, тип этажа, на котором расположено помещение, машино-место	Цокольный этаж № Цокольный
Вид жилого помещения:	данные отсутствуют
Кадастровая стоимость, руб.:	16329057.69
Кадастровые номера иных объектов недвижимости, в пределах которых расположен объект недвижимости:	78:15:0008047:1020
Кадастровые номера объектов недвижимости, из которых образован объект недвижимости:	данные отсутствуют
Кадастровые номера образованных объектов недвижимости:	данные отсутствуют
Сведения о включении объекта недвижимости в состав предприятия как имущественного комплекса:	данные отсутствуют
Сведения о включении объекта недвижимости в состав единого недвижимого комплекса:	данные отсутствуют
Виды разрешенного использования:	данные отсутствуют
Сведения о включении объекта недвижимости в реестр объектов культурного наследия:	данные отсутствуют

полное наименование должности	 ДОКУМЕНТ ПОДПИСАН ЭЛЕКТРОННОЙ ПОДПИСЬЮ	инициалы, фамилия
	Сертификат: 009F0BDC181A023B64597F1E2579BEFB50 Владелец: ФЕДЕРАЛЬНАЯ СЛУЖБА ГОСУДАРСТВЕННОЙ РЕГИСТРАЦИИ, КАДАСТРА И КАРТОГРАФИИ Действителен: с 02.08.2024 по 26.10.2025	

Помещение			
вид объекта недвижимости			
Лист № 2 раздела 1	Всего листов раздела 1: 2	Всего разделов: 3	Всего листов выписки: 4
12.11.2024г. № КУВИ-001/2024-275954546			
Кадастровый номер:		78:15:0008047:1182	
Сведения о кадастровом инженере:		дата завершения кадастровых работ: 06.03.2008 Жилина Светлана Владиславовна, № 5335, в А СРО «Кадастровые инженеры», СНИЛС 00575457955, договор на выполнение кадастровых работ от 02.02.2024 № б/н, дата завершения кадастровых работ: 16.02.2024	
Сведения об отнесении жилого помещения к определенному виду жилых помещений специализированного жилищного фонда, к жилым помещениям наемного дома социального использования или наемного дома коммерческого использования:		данные отсутствуют	
Статус записи об объекте недвижимости:		Сведения об объекте недвижимости имеют статус "актуальные, ранее учтенные"	
Особые отметки:		Сведения, необходимые для заполнения раздела: 9 - Сведения о части (частях) помещения, отсутствуют.	
Получатель выписки:		Ваулина Анастасия Андреевна, действующий(ая) на основании документа "" САНКТ-ПЕТЕРБУРГСКОЕ ГОСУДАРСТВЕННОЕ КАЗЕННОЕ УЧРЕЖДЕНИЕ "ИМУЩЕСТВО САНКТ-ПЕТЕРБУРГА"	

полное наименование должности	 ДОКУМЕНТ ПОДПИСАН ЭЛЕКТРОННОЙ ПОДПИСЬЮ	инициалы, фамилия
	Сертификат: 009F0BDC181A023B64597F1E2579BEFB50 Владелец: ФЕДЕРАЛЬНАЯ СЛУЖБА ГОСУДАРСТВЕННОЙ РЕГИСТРАЦИИ, КАДАСТРА И КАРТОГРАФИИ Действителен: с 02.08.2024 по 26.10.2025	

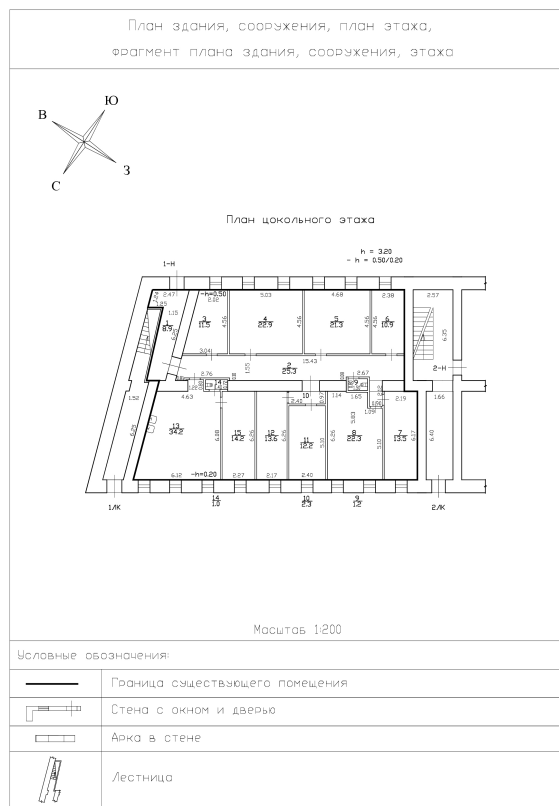
Выписка из Единого государственного реестра недвижимости об объекте недвижимости
Сведения о зарегистрированных правах

Помещение			
вид объекта недвижимости			
Лист № 1 раздела 2	Всего листов раздела 2: 1	Всего разделов: 3	Всего листов выписки: 4
12.11.2024г. № КУВИ-001/2024-275954546			
Кадастровый номер:		78:15:0008047:1182	
1	Правообладатель (правообладатели):	1.1	Санкт-Петербург
	Сведения о возможности предоставления третьим лицам персональных данных физического лица:	1.1.1	данные отсутствуют
2	Вид, номер, дата и время государственной регистрации права:	2.1	Собственность 78-01-5/2003-382.1 11.04.2003 00:00:00
3	Сведения об осуществлении государственной регистрации сделки, права без необходимого в силу закона согласия третьего лица, органа:	3.1	данные отсутствуют
4	Ограничение прав и обременение объекта недвижимости:	не зарегистрировано	
5	Договоры участия в долевом строительстве:	не зарегистрировано	
6	Заявленные в судебном порядке права требования:	данные отсутствуют	
7	Сведения о возможности предоставления третьим лицам персональных данных физического лица	данные отсутствуют	
8	Сведения о возражении в отношении зарегистрированного права:	данные отсутствуют	
9	Сведения о наличии решения об изъятии объекта недвижимости для государственных и муниципальных нужд:	данные отсутствуют	
10	Сведения о невозможности государственной регистрации без личного участия правообладателя или его законного представителя:	данные отсутствуют	
11	Правопритязания и сведения о наличии поступивших, но не рассмотренных заявлений о проведении государственной регистрации права (перехода, прекращения права), ограничения права или обременения объекта недвижимости, сделки в отношении объекта недвижимости:	отсутствуют	

 ДОКУМЕНТ ПОДПИСАН ЭЛЕКТРОННОЙ ПОДПИСЬЮ Сертификат: 009F0BDC181A023B64597F1E2579BEFB50 Владелец: ФЕДЕРАЛЬНАЯ СЛУЖБА ГОСУДАРСТВЕННОЙ РЕГИСТРАЦИИ, КАДАСТРА И КАРТОГРАФИИ Действителен: с 02.08.2024 по 26.10.2025	инициалы, фамилия
полное наименование должности	

Выписка из Единого государственного реестра недвижимости об объекте недвижимости
 План расположения помещения, машино-места на этаже (плане этажа)

Помещение			
вид объекта недвижимости			
Лист № 1 раздела 8	Всего листов раздела 8: 1	Всего разделов: 3	Всего листов выписки: 4
12.11.2024г. № КУВИ-001/2024-275954546			
Кадастровый номер: 78:15:0008047:1182		Номер этажа (этажей): Цокольный	



Масштаб 1:200



ДОКУМЕНТ ПОДПИСАН
ЭЛЕКТРОННОЙ ПОДПИСЬЮ

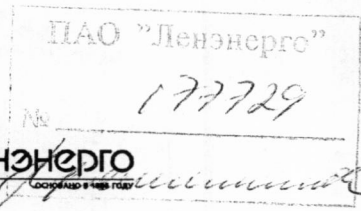
Сертификат: 009F0BDC181A023B64597F1E2579BEFB50

Владелец: ФЕДЕРАЛЬНАЯ СЛУЖБА ГОСУДАРСТВЕННОЙ
РЕГИСТРАЦИИ, КАДАСТРА И КАРТОГРАФИИ
Действителен: с 02.08.2024 по 26.10.2025

ПОЛНОЕ НАИМЕНОВАНИЕ ДОЛЖНОСТИ

инициалы, фамилия

сво Согово



ЛЕНЭНЕРГО

**ПУБЛИЧНОЕ АКЦИОНЕРНОЕ ОБЩЕСТВО
ЭНЕРГЕТИКИ И ЭЛЕКТРИФИКАЦИИ «ЛЕНЭНЕРГО»**

площадь Конституции, д. 1, Санкт-Петербург, 196247

тел.: 8 (800) 700-14-71, факс: 8 (812) 494-32-54, e-mail: office@lenenergo.ru, горячая линия: 8 (812) 494-31-71

А К Т

об осуществлении технологического присоединения

№ 16-9149

от 20 04 2016 г.

Публичное акционерное общество энергетики и электрификации «Ленэнерго»,

(полное наименование сетевой организации)

именуемое в дальнейшем сетевой организацией, в лице

Исполняющего обязанности заместителя директора по реализации и развитию услуг филиала Публичного акционерного общества энергетики и электрификации «Ленэнерго» «Кабельная сеть» Калинина Вячеслава

Андреевича

(должность, Ф.И.О. лица – представителя сетевой организации)

действующего на основании

доверенности № 109-16 от 09.03.2016 г.,

(устава, доверенности, иных документов)

с одной стороны, и

Комитет имущественных отношений Санкт-Петербурга

(полное наименование заявителя – юридического лица, Ф.И.О. заявителя – физического лица)

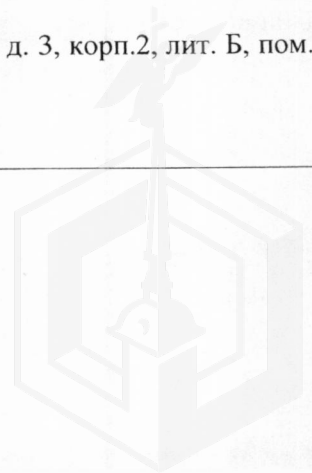
именуемый в дальнейшем заявителем с другой стороны, вместе именуемые сторонами, оформили и подписали настоящий акт о нижеследующем.

Характеристики выполненного присоединения:

максимальная мощность: **9 (девять) кВт**, с учетом опосредованно присоединенных энергопринимающих устройств субабонентов.

Энергопринимающие устройства заявителя: **ВРУ объекта в совокупности с питающей, распределительной и групповой сетями.**

№ объекта	Наименование объекта	Адрес объекта
1	нежилое помещение	г. Санкт-Петербург, ул. Ивана Черных, д. 3, корп.2, лит. Б, пом. 1Н, площадью 215,3 кв.м.



Точка присоединения:

№ объекта	Точка присоединения	Источник питания (наименование питающих линий)	Описание точки присоединения	Технические характеристики				
				Уровень напряжения (кВ)	Максимальная мощность (кВт)	Категория надежности электроснабжения	Предельное значение коэффициента реактивной мощности (кВ·Ф)	Устройства защиты, релейной защиты, противоаварийной и режимной автоматики
1	РУ-0,38 кВ кабельного киоска №166 (через распределительную сеть дома)	ПС-17, (КРТПн 36947, ТП 36470, ф. 17-06, ф. 17-34)	Контактные соединения коммутационных аппаратов в РУ-0,38 кВ кабельного киоска №166 и кабельных наконечников кабельных линий 0,38 кВ, отходящих в сторону ГРЩ дома №3, корп.2, лит. Б по ул. Ивана Черных (через распределительную сеть дома)	0,38/ 0,22	9	3	0,35	-

Приборы учета (измерительные комплексы):

№ объекта	Точка присоединения	Приборы учета			Измерительные трансформаторы тока				Измерительные трансформаторы напряжения			
		Место установки	Тип	Класс точности	Место установки	Тип	Коэффициент трансформации	Класс точности	Место установки	Тип	Коэффициент трансформации	Класс точности
1	Учет электроэнергии организован в соответствии с требованиями раздела X Основных положений функционирования розничных рынков, утвержденных Постановлением Правительства РФ № 442 от 04.05.2012 г.											

Прочие сведения:

ТУ ранее присоединенных энергопринимающих устройств: № 16-9149-КС-СТП-748 от 07.04.2016г.

Стороны подтверждают, что технологическое присоединение энергопринимающих устройств (энергетических установок) к электрической сети сетевой организации выполнено в соответствии с правилами и нормами. Заявитель претензий по оказанию услуг к сетевой организации не имеет.

Подписи сторон:

Сетевая организация:
ПАО «Ленэнерго»

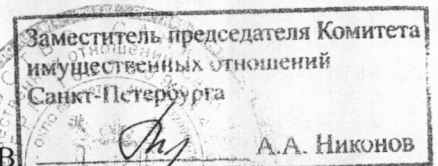
Заявитель:

Комитет имущественных отношений Санкт-Петербурга

Исполняющий обязанности заместителя директора по реализации и развитию услуг филиала Публичного акционерного общества энергетики и электрификации «Ленэнерго» «Кабельная сеть»

Председатель Комитета

Калинин В.А.



Лудинова Ю.В.

Доверенность от 31.12.15 №85686-42/15



**ПУБЛИЧНОЕ АКЦИОНЕРНОЕ ОБЩЕСТВО
ЭНЕРГЕТИКИ И ЭЛЕКТРИФИКАЦИИ «ЛЕНЭНЕРГО»**

площадь Конституции, д. 1, Санкт-Петербург, 196247

тел.: 8 (800) 700-14-71, факс: 8 (812) 494-32-54, e-mail: office@lenenergo.ru, горячая линия: 8 (812) 494-31-71

ТЕХНИЧЕСКИЕ УСЛОВИЯ

**ранее присоединенных энергопринимающих устройств к электрическим
сетям согласно фактической схеме электроснабжения**

заявка № 16-9149-КС-СТП-748

от 07.04.2016г.

Заявитель: Комитет имущественных отношений Санкт-Петербурга

Наименование энергопринимающих устройств заявителя: ВРУ нежилого помещения в совокупности с питающей, распределительной и групповой сетями

1. Наименование и местонахождение объекта энергопринимающих устройств заявителя: нежилое помещение, г. Санкт-Петербург, ул. Ивана Черных, д.3, корп.2, лит. Б, пом.1Н, площадью 215,3 кв.м.

2. Максимальная мощность, присоединенных энергопринимающих устройств заявителя составляет: 9 кВт

3. Категория надежности: третья

Электроприемники третьей категории: 9 кВт

4. Класс напряжения электрических сетей, к которым осуществлено технологическое присоединение: 0,38 кВ

5. Точки присоединения и максимальная мощность энергопринимающих устройств по каждой точке присоединения к электрической сети: контактные соединения коммутационных аппаратов в РУ-0,38 кВ кабельного киоска № 166 (ТП 36470) и кабельных наконечников кабельных линий 0,38 кВ, отходящих в сторону ГРЩ дома № 3, корп.2, лит. Б по ул. Ивана Черных (через распределительную сеть дома)

6. Источник питания: ПС-17, ф. 17-06, ф. 17-34 (КРТПн 36947, ТП 36470)

7. Требования к устройствам релейной защиты, регулированию реактивной мощности, противоаварийной и режимной автоматике, телемеханике, связи, изоляции и защите от перенапряжения, устройствам, обеспечивающим контроль величины максимальной мощности: **в соответствии с ПУЭ и другими нормативными документами.**

8. Требования к измерительному комплексу электрической энергии:

8.1. Требования к счетчикам электроэнергии:

Счетчики электроэнергии должны соответствовать требованиям законодательства Российской Федерации об обеспечении единства измерений, соответствовать требованиям ГОСТ 52322-2005, ГОСТ 52323-2005 «Статические счетчики ватт-часов активной энергии переменного тока» и иметь:

- Класс точности 1,0 и выше.
(Постановление Правительства Российской Федерации № 442 от 4.05.2012 г.);
- Пломбы государственной поверки на вновь устанавливаемых трехфазных счетчиках с давностью не более 12 месяцев для однофазных не более 24 месяцев (ПУЭ 6 издание Глава 1.5.);
- Свидетельство об утверждении типа средств измерений, паспорт на прибор учета, действующее свидетельство о поверке.

8.2. Требования к измерительным трансформаторам тока

Трансформаторы тока при новом строительстве и реконструкции энергообъектов устанавливаются в каждую фазу. Трансформаторы должны соответствовать ГОСТ 7746-2001 и иметь:

- Свидетельство об утверждении типа средств измерений, действующие свидетельства о поверке.
- Класс точности измерительных обмоток 0,5S и выше.

Защиту от несанкционированного доступа выводов измерительных обмоток.

8.3. Требования к месту установки:

Приборы учета подлежат установке на границах балансовой принадлежности объектов электроэнергетики (энергопринимающих устройств) смежных субъектов розничного рынка (Постановление Правительства Российской Федерации № 442 от 4.05.2012 г.).

При невозможности установки на границах балансовой принадлежности приборы учета электроэнергии должны обеспечивать передачу информации в центр сбора и обработки данных ПАО «Ленэнерго» (ПК «Пирамида 2000»).

8.4. Требования к монтажу:

В соответствии с ПУЭ 6 и 7 издания, в том числе Глава 1.5., Глава 1.7., Раздел 3, Глава 7.1. Все вводные автоматы, рубильники, предохранители, клеммные и переходные колодки находящиеся до счетчиков, должны иметь техническую возможность для опломбирования. Все шины и механические соединения, находящиеся до измерительных трансформаторов тока, должны быть закрыты изоляционными панелями с возможностью их опломбирования.

8.5. Требования к сдаче приборов учета в эксплуатацию:

Разработать и согласовать проектную документацию на организацию учета электроэнергии в части метрологических характеристик прибора учета, в том числе его класса точности, типа, срока очередной поверки, места установки существующих приборов учета, предлагаемые места установки прибора учета, схемы подключения прибора учета и иных компонентов измерительных комплексов и систем учета электрической энергии при мощности объекта свыше 40 кВт или однолинейную схему электроснабжения – при мощности объекта до 40 кВт со Службой реализации услуг и учета электроэнергии филиала ПАО «Ленэнерго» «Кабельная сеть».

После выполнения работ направить в филиал ПАО «Ленэнерго» «Кабельная сеть» заявку на оформление Актов допуска прибора учета в эксплуатацию (Постановление Правительства Российской Федерации № 442 от 4.05.2012 г.).

При наличии в электроустановке нескольких узлов учета, данные которых подлежат передаче в ЦСОД ПАО «Ленэнерго», оборудование по учету электроэнергии, передаче данных и организация канала должны быть определены проектом.

Технологическое присоединение энергопринимающих устройств (энергетических установок) к электрической сети Сетевой организации должно быть выполнено в соответствии с действующими правилами и нормами.

Настоящие технические условия составлены в двух экземплярах и приобретают законную силу с момента их подписания и регистрации в ПАО «Ленэнерго».

После оформления Акта допуска прибора учета в эксплуатацию обратиться в ПАО «Ленэнерго» для получения Акта об осуществлении технологического присоединения.

От ПАО «Ленэнерго»:



От Заявителя:





ПРАВИТЕЛЬСТВО САНКТ-ПЕТЕРБУРГА
КОМИТЕТ ПО КОНТРОЛЮ ЗА ИМУЩЕСТВОМ
САНКТ-ПЕТЕРБУРГА

АКТ
обследования объекта нежилого фонда

Санкт-Петербург

15 августа 2024 года

Обследование начато в «14» час. «05» мин.
Обследование окончено в «14» час. «14» мин.

На основании задания Комитета по контролю за имуществом Санкт-Петербурга от 13 августа 2024 года № 6295 сотрудниками Комитета по контролю за имуществом Санкт-Петербурга:

специалистом 1-й категории отдела контроля имущества Управления контроля использования имущества южных районов Санкт-Петербурга Загалаевым А.С.;

главным специалистом отдела контроля имущества Управления контроля использования имущества южных районов Санкт-Петербурга Марковым Д.С.

в присутствии:

проведено обследование помещения, расположенного по адресу: Санкт-Петербург, улица Ивана Черных, дом 3, корпус 2, литера Б, помещение 1-Н (далее – Объект).

Кадастровый номер Объекта: 78:15:0008047:1182.

Реестровый номер Объекта (при наличии): 0006K1561H0001.

Технические характеристики Объекта согласно информационным ресурсам и технической документации (при наличии): площадь: 215.3 кв.м. Этаж: цоколь. Вход: отдельный со двора. Элементы благоустройства: электроснабжение, водоснабжение/водоотведение, теплоснабжение.

Статус объекта культурного наследия: сведения отсутствуют.

Основание пользования (при наличии): вещные права: право государственной собственности Санкт-Петербурга (рег. № 78-01-5/2003-382.1 от 11.04.2003), обязательственные права: сведения отсутствуют.

В ходе обследования проводилось: осмотр, фотофиксация (Ricoh WG-6 GPS(№ 3401279)).

Обследование проводилось с использованием документов технического и кадастрового учета: плана Объекта, содержащегося в выписке из ЕГРН от 25.07.2024 № КУВИ-001/2024-191689423, приложенной к обращению Санкт-Петербургского государственного казённого учреждения «Имущество Санкт-Петербурга» от 26.07.2023 № 04-07-16852/24-0-0.

В результате проведения обследования установлено:

Доступ:

Обеспечен

Не обеспечен

Объект:

Используется

Не используется

Состояние Объекта*:

Евростандарт

Удовлетворительное

Отличное

Неудовлетворительное

Нормальное

В Д

Вид использования Объекта: не используется.

Пользователь: отсутствует.

Перепланировка/переустройство:

- в стене ч.п. 2 оборудована ниша (фото 9);
- в стене ч.п. 7 оборудован шкаф (фото 12);
- в стене ч.п. 13 оборудованы две ниши, отсутствует санитарно-техническое оборудование (две раковины) (фото 20).

Иные лица, использующие Объект: отсутствуют.

Подключение к сетям инженерного обеспечения (при наличии):

электроснабжения

водоснабжения/водоотведения

(указывается основание подключения (при наличии)**

(указывается основание подключения (при наличии)**

газоснабжения

теплоснабжения

(указывается основание подключения(при наличии)**

(указывается основание подключения(при наличии)**

Применение контрольно-кассовой техники на Объекте:

применяется

не применяется

Дополнительная информация:

Доступ на Объект обеспечен представителем Санкт-Петербургского государственного казённого учреждения «Жилищное агентство Кировского района Санкт-Петербурга». Ч.п. 13 Объекта захламлена крупногабаритным мусором (фото 19, 20).

Выявленные нарушения:

- Несоответствие планировки Объекта документам технического и кадастрового учета.

Приложение:

Фототаблица

Копии документов технического учета

Иное: -

Специалист 1-й категории

(должность лица, проводившего обследование)

(подпись)

/ Загалаев А.С. /

(фамилия, имя, отчество)

Главный специалист

(должность лица, проводившего обследование)

(подпись)

/ Марков Д.С. /

(фамилия, имя, отчество)

Копия акта получена ***

(ФИО правообладателя (пользователя) Объекта, его уполномоченного представителя (при наличии документов, подтверждающих полномочия))

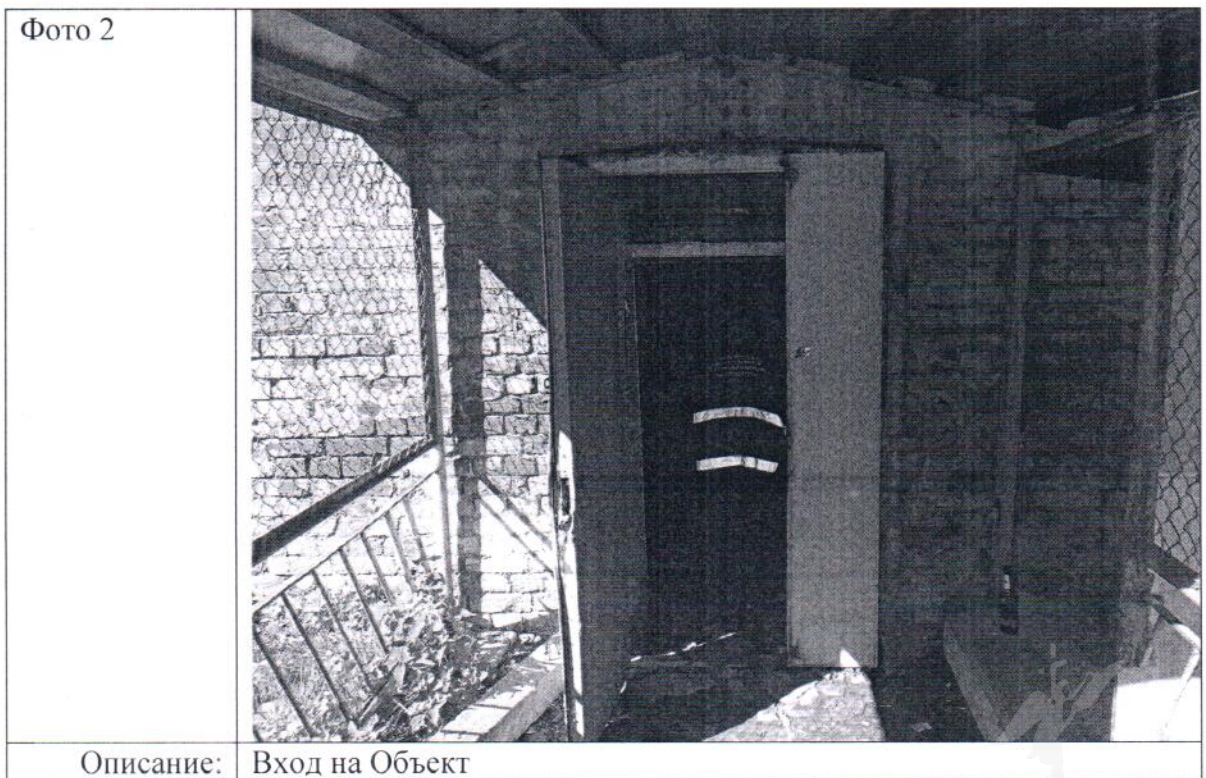
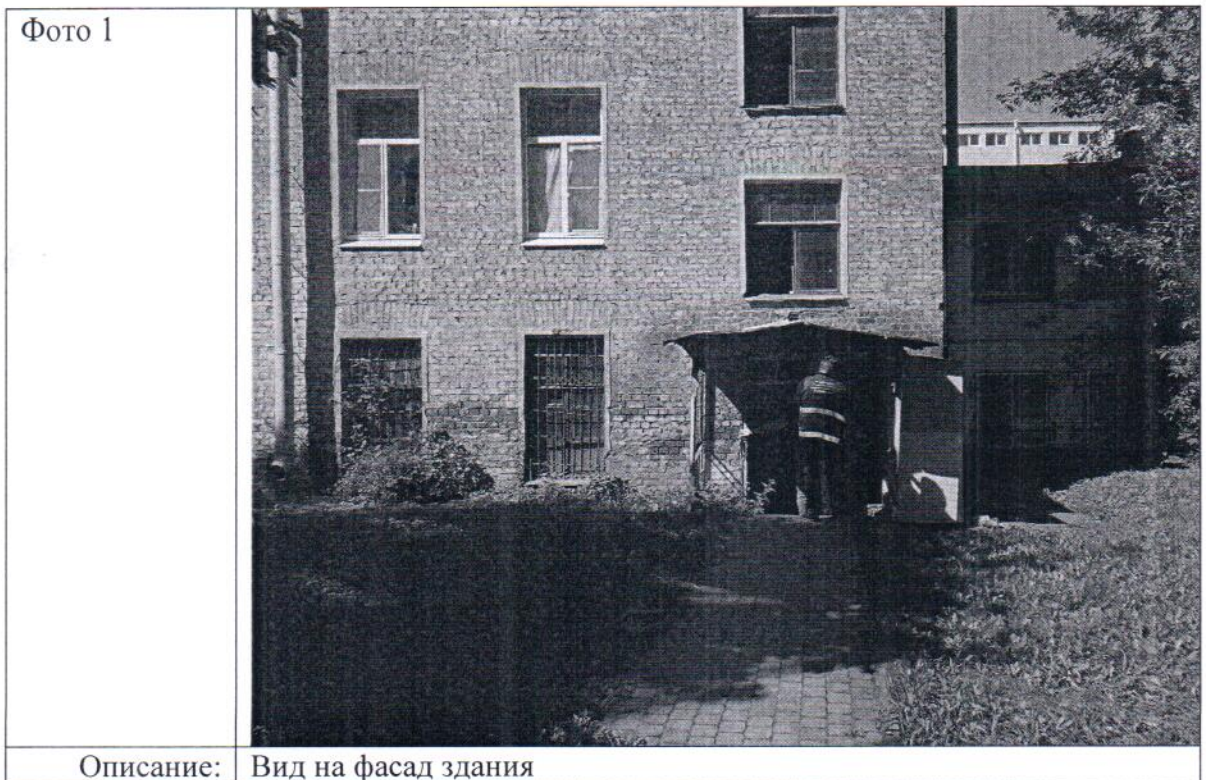
*В соответствии с классификацией состояния объектов, указанных в постановлении Правительства Санкт-Петербурга от 21.12.2005 № 1958 «О порядке определения базовых ставок и коэффициентов, применяемых при расчете арендной платы за объекты нежилого фонда, арендодателем которых является Санкт-Петербург»

**Указывается на основании документов, представленных пользователем Объекта

***Предоставляется по письменному запросу правообладателя (пользователя) Объекта, его уполномоченного представителя



ФОТОТАБЛИЦА



Ответственные за проведение обследования:




/ Загалаев А.С. /

/ Марков Д.С. /

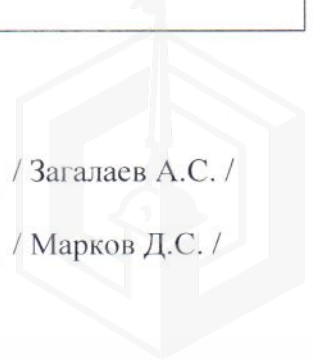
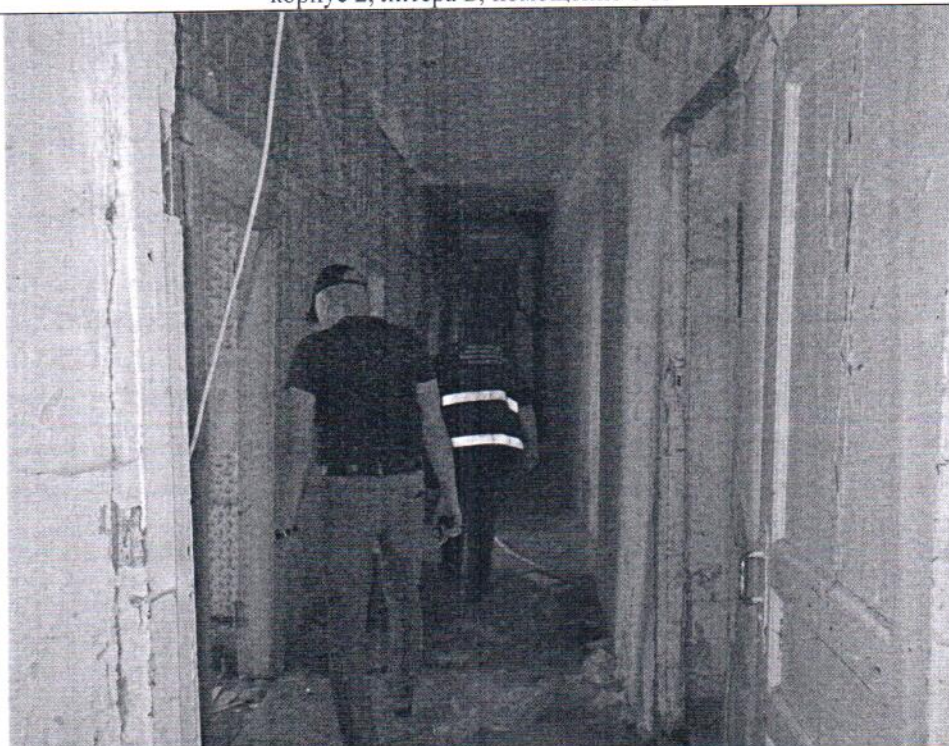
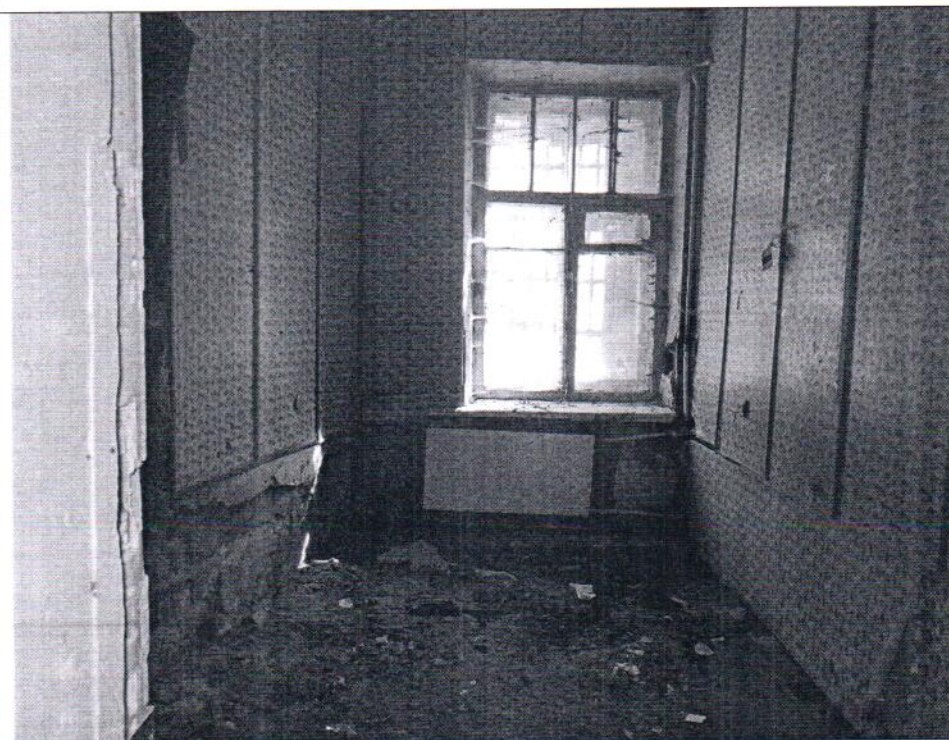


Фото 3



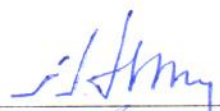

Описание: Вид внутри Объекта

Фото 4



Описание: Вид внутри Объекта

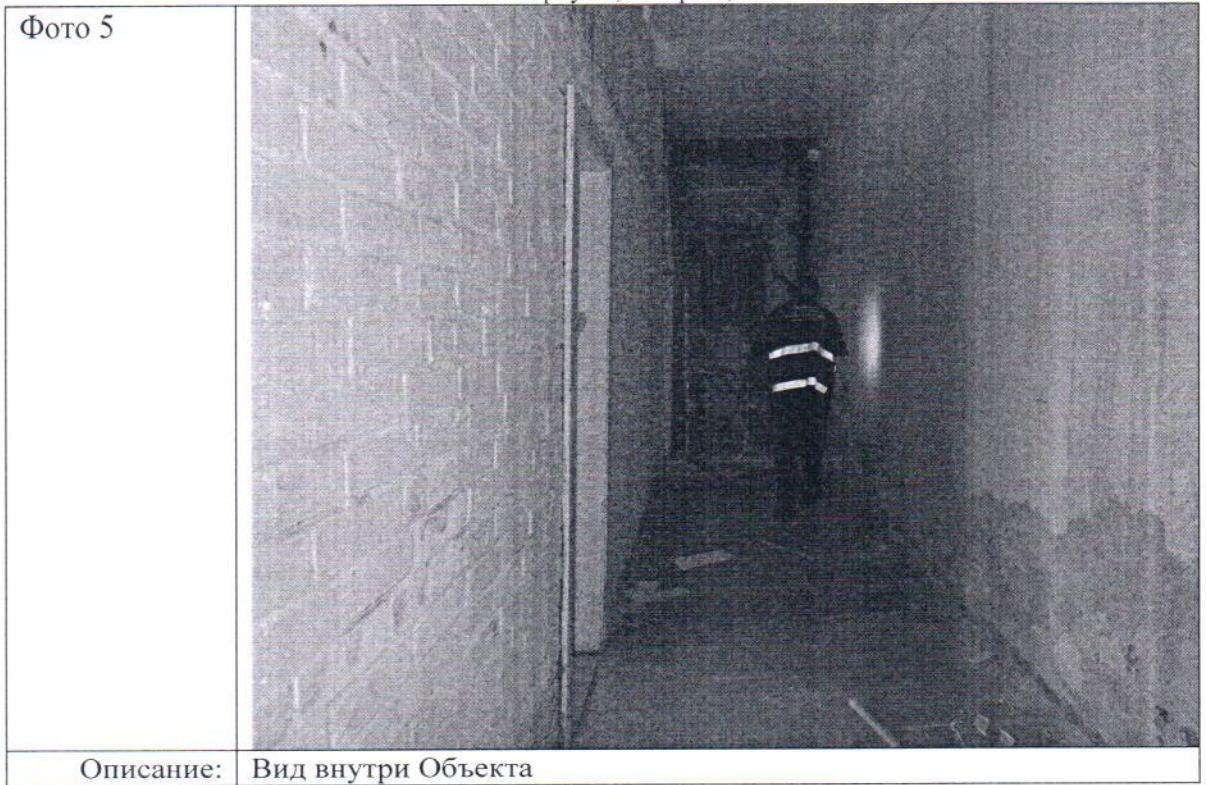
Ответственные за проведение обследования:

/ Загалаев А.С. /

/ Марков Д.С. /





Ответственные за проведение обследования:



/ Загалаев А.С. /



/ Марков Д.С. /



Фото 7





Описание: Вид внутри Объекта

Фото 8



Описание: Вид внутри Объекта

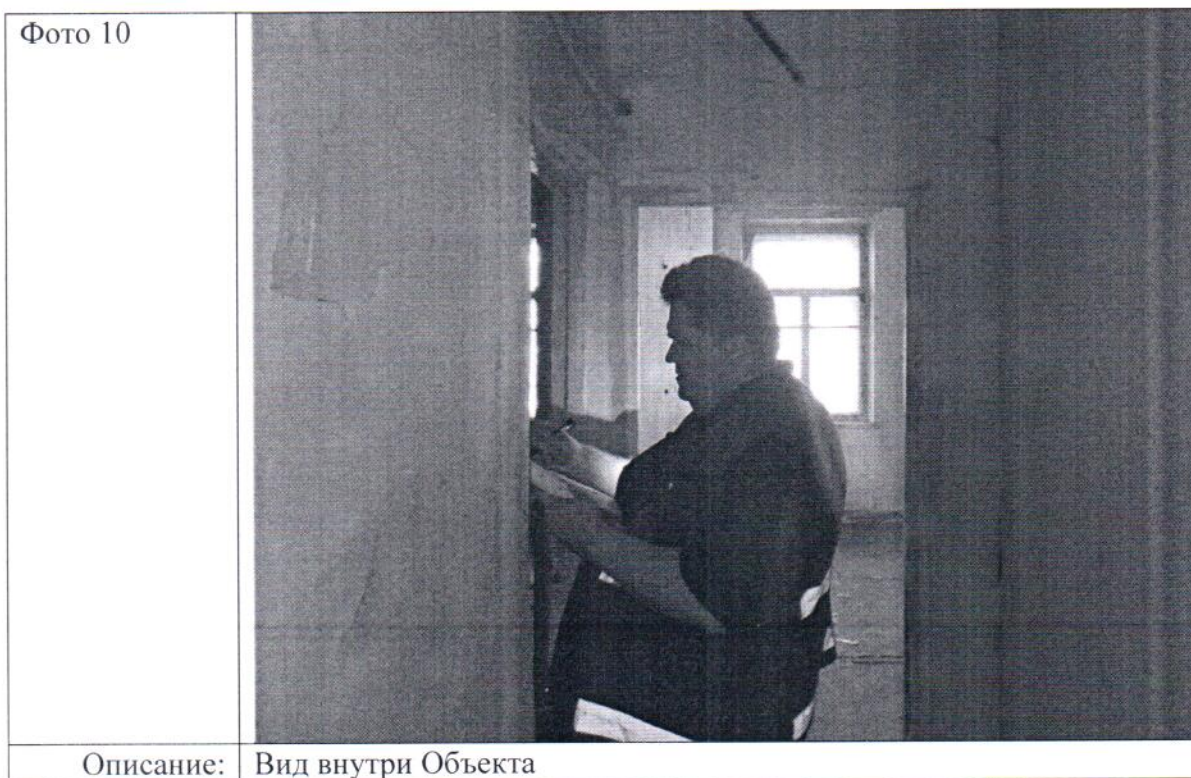
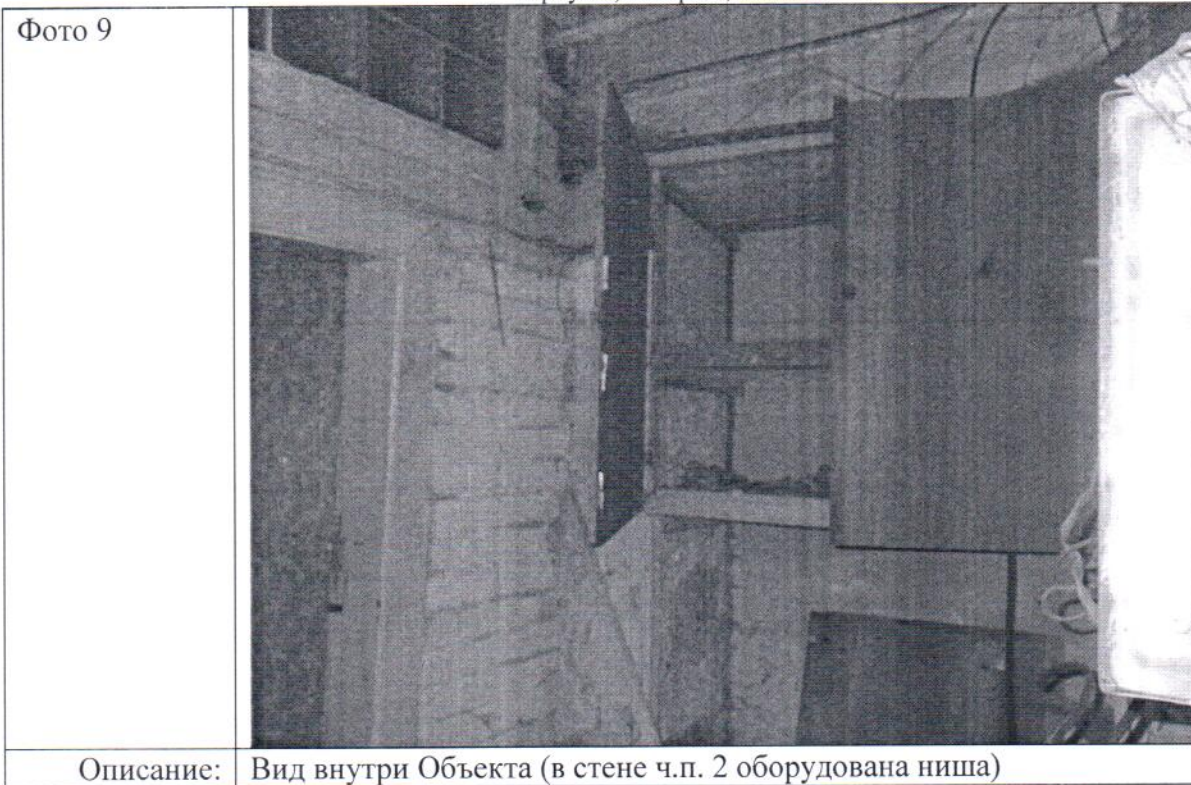
Ответственные за проведение обследования:

/ Загалаев А.С. /

/ Марков Д.С. /





Ответственные за проведение обследования:




/ Загалаев А.С. /

/ Марков Д.С. /

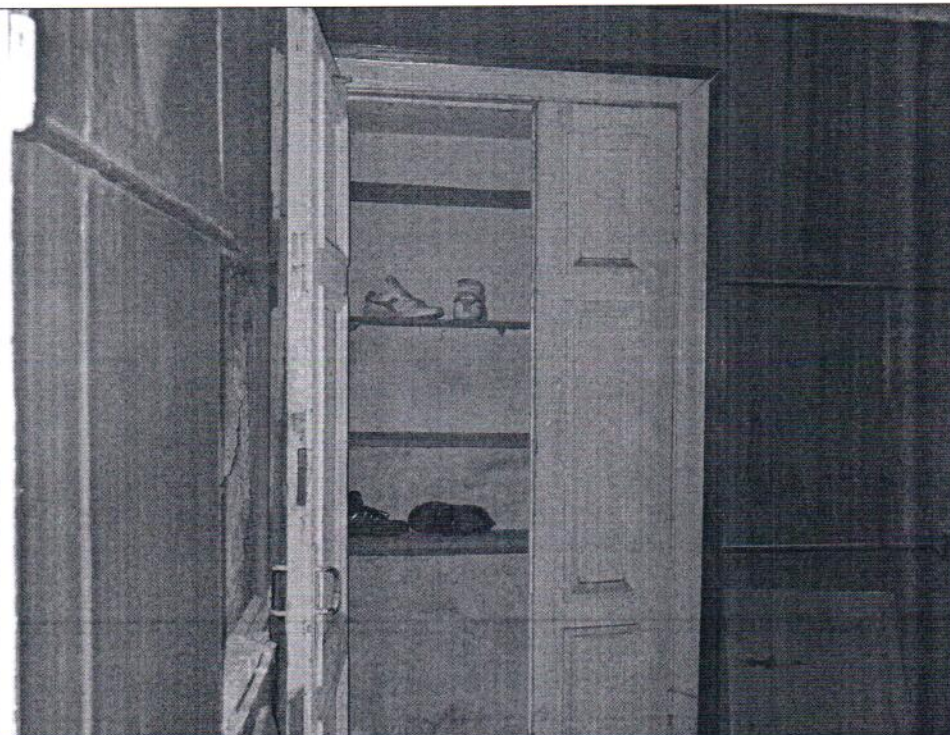


Фото 11



Описание: Вид внутри Объекта

Фото 12



Описание: Вид внутри Объекта (в стене ч.п. 7 оборудован шкаф)

Ответственные за проведение обследования:




/ Загалаев А.С. /
/ Марков Д.С. /

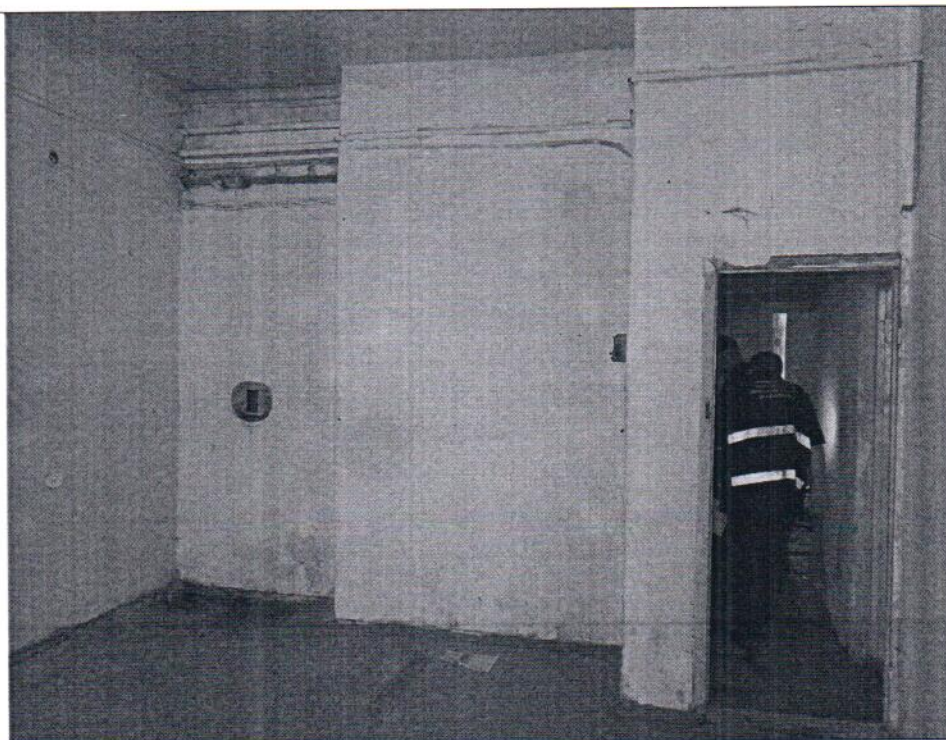


Фото 13



Описание: Вид внутри Объекта

Фото 14



Описание: Вид внутри Объекта

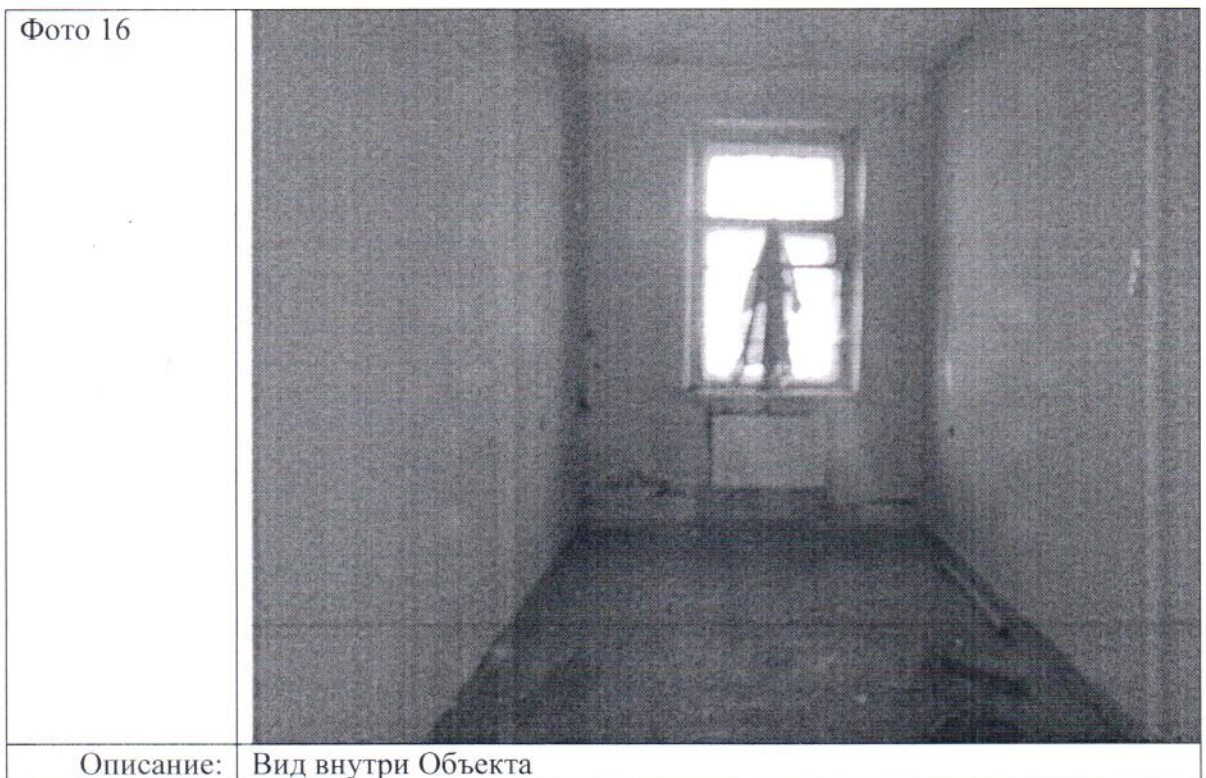
Ответственные за проведение обследования:






/ Загалаев А.С. /

/ Марков Д.С. /





Ответственные за проведение обследования:

/ Загалаев А.С. /

/ Марков Д.С. /





Ответственные за проведение обследования:




/ Загалаев А.С. /

/ Марков Д.С. /



Фото 19



Описание: Вид внутри Объекта

Фото 20



Описание: Вид внутри Объекта (в стене ч.п. 13 оборудованы две ниши, отсутствует санитарно-техническое оборудование (две раковины))

Ответственные за проведение обследования:




/ Загалаев А.С. /

/ Марков Д.С. /

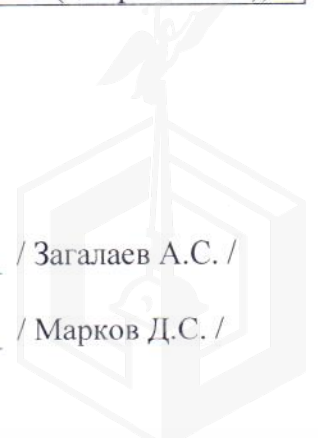


Фото 21



Описание: Вид внутри Объекта

Фото 22



Описание: Вид внутри Объекта

Ответственные за проведение обследования:



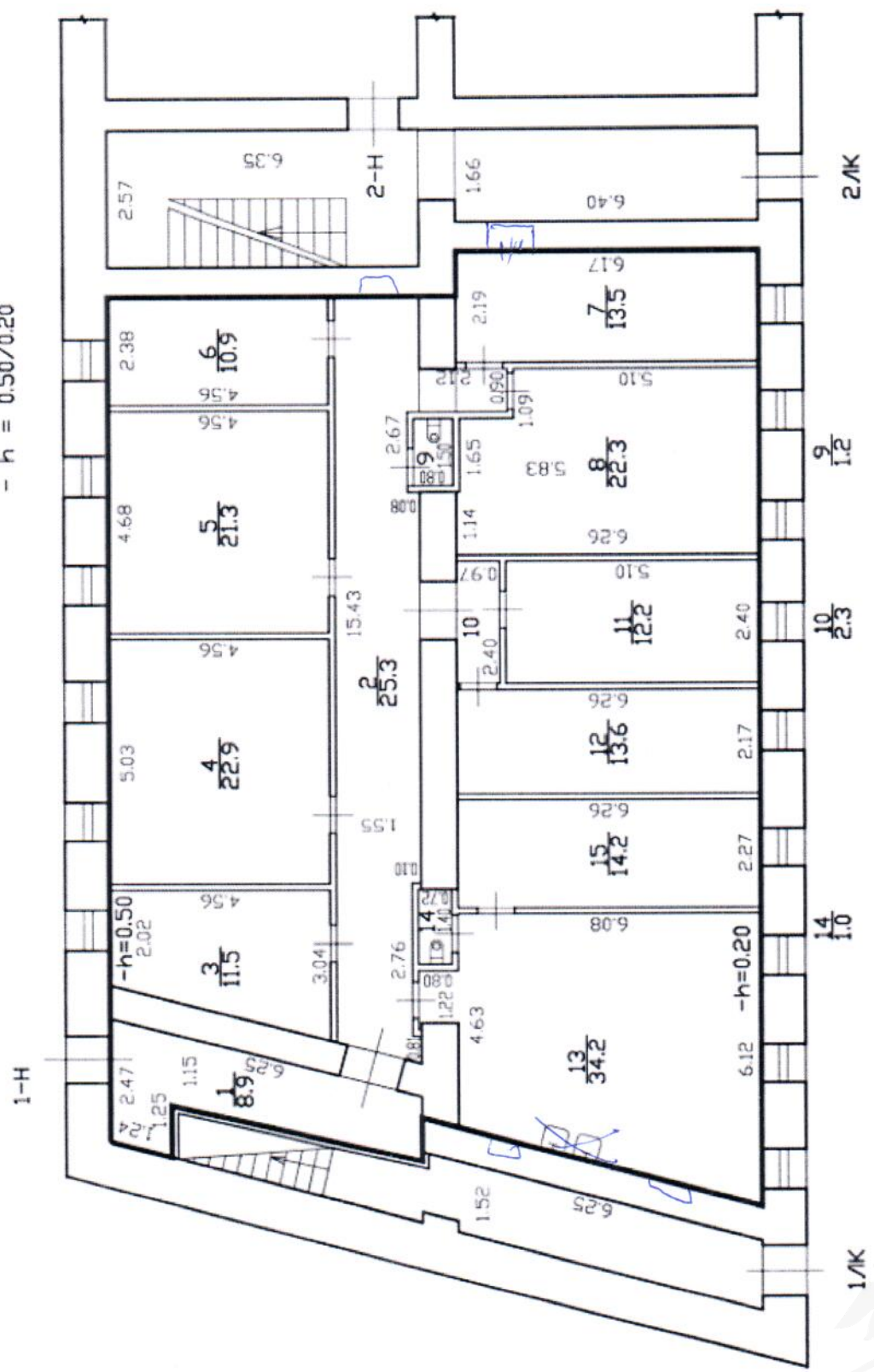

/ Загалаев А.С. /

/ Марков Д.С. /



ПЛАН ЦОКОЛЬНОГО ЭТАЖА

h = 3.20
 - h = 0.50/0.20



ФОТОТАБЛИЦА

Фото 1	
Описание:	Вид на фасад здания

Фото 2	
Описание:	Вход на Объект

Ответственные за проведение обследования: _____ / Загалаев А.С. /

_____ / Марков Д.С. /

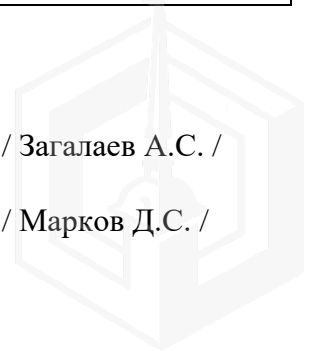


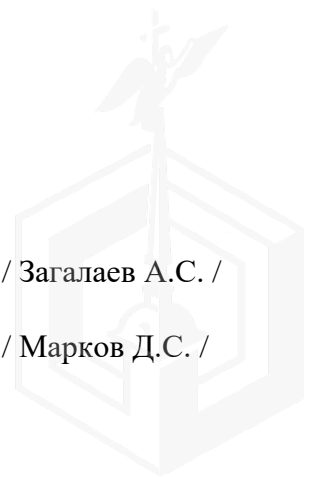
Фото 3	
Описание:	Вид внутри Объекта

Фото 4	
Описание:	Вид внутри Объекта

Ответственные за проведение обследования:

_____ / Загалаев А.С. /

_____ / Марков Д.С. /





Ответственные за проведение обследования:

_____ / Загалаев А.С. /

_____ / Марков Д.С. /

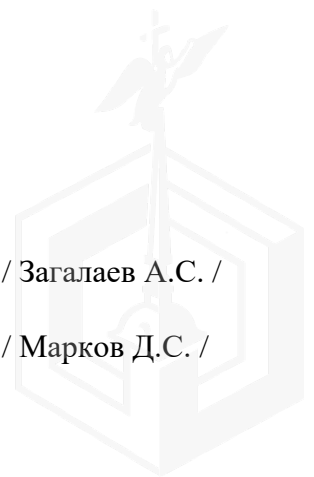


Фото 7	
Описание:	Вид внутри Объекта

Фото 8	
Описание:	Вид внутри Объекта

Ответственные за проведение обследования:

_____ / Загалаев А.С. /

_____ / Марков Д.С. /

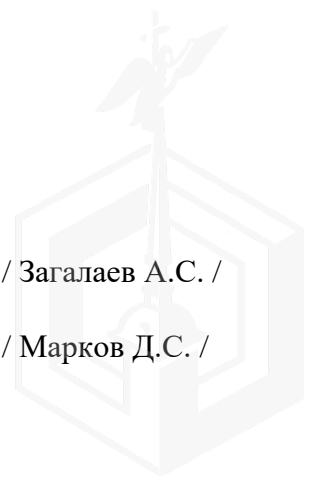



Фото 9	
Описание:	Вид внутри Объекта (в стене ч.п. 2 оборудована ниша)

Фото 10	
Описание:	Вид внутри Объекта

Ответственные за проведение обследования:

_____ / Загалаев А.С. /

_____ / Марков Д.С. /

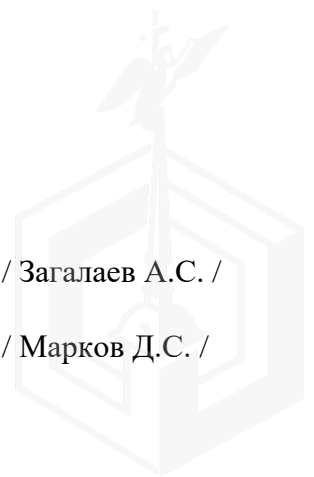


Фото 11	
Описание:	Вид внутри Объекта

Фото 12	
Описание:	Вид внутри Объекта (в стене ч.п. 7 оборудован шкаф)

Ответственные за проведение обследования:

_____ / Загалаев А.С. /

_____ / Марков Д.С. /

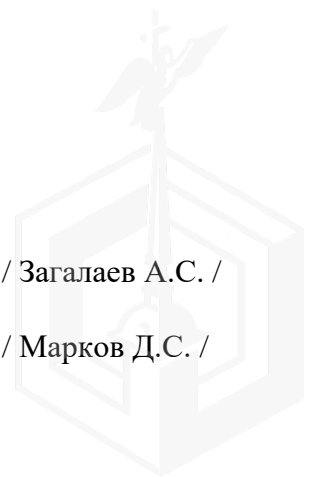


Фото 13	 A narrow hallway with dark wood paneling on the walls and ceiling. A window with a white frame is at the end of the hallway, letting in bright light. The floor is dark and appears worn. A wooden door is partially open on the left side.
Описание:	Вид внутри Объекта

Фото 14	 A room with white walls and a dark floor. A doorway on the right leads to a hallway where a person in a dark uniform with reflective stripes is walking away. The walls show signs of wear and discoloration.
Описание:	Вид внутри Объекта

Ответственные за проведение обследования:

_____ / Загалаев А.С. /

_____ / Марков Д.С. /

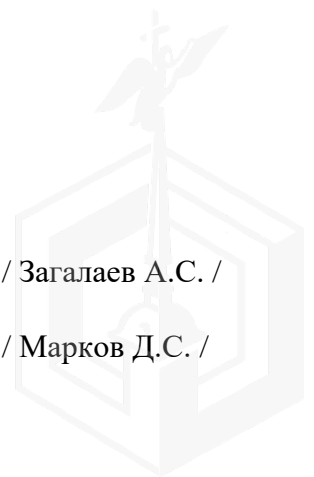


Фото 15	
Описание:	Вид внутри Объекта

Фото 16	
Описание:	Вид внутри Объекта

Ответственные за проведение обследования:

_____ / Загалаев А.С. /

_____ / Марков Д.С. /

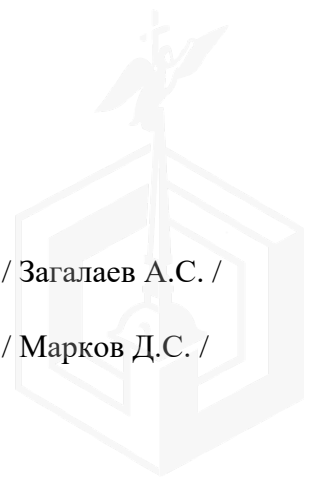


Фото 17	
Описание:	Вид внутри Объекта

Фото 18	
Описание:	Вид внутри Объекта

Ответственные за проведение обследования:

_____ / Загалаев А.С. /

_____ / Марков Д.С. /

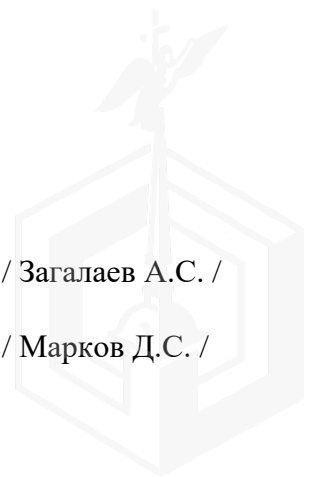


Фото 19	 A photograph showing the interior of a room. The floor is covered with a large amount of debris, including wooden planks and other materials. Two people are visible: one in the foreground wearing a dark uniform with reflective stripes and holding a white document, and another person in a dark t-shirt and jeans standing further back. The room has white walls and a window in the background.
Описание:	Вид внутри Объекта

Фото 20	 A photograph showing a close-up view of the interior. The floor is covered with debris, including wooden planks and other materials. The walls are white and show signs of wear. There are two niches in the wall, one of which is partially obscured by debris. The debris is piled up and some pieces are secured with red and white striped caution tape.
Описание:	Вид внутри Объекта (в стене ч.п. 13 оборудованы две ниши, отсутствует санитарно-техническое оборудование (две раковины))

Ответственные за проведение обследования: _____ / Загалаев А.С. /

_____ / Марков Д.С. /

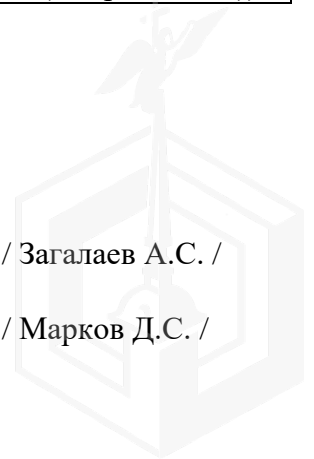


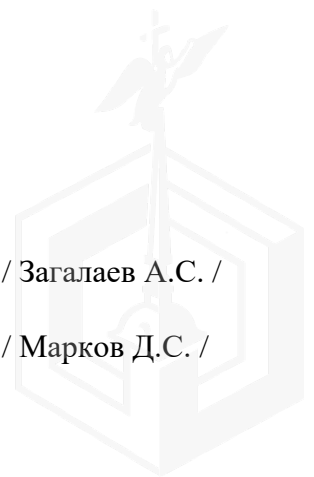
Фото 21	
Описание:	Вид внутри Объекта

Фото 22	
Описание:	Вид внутри Объекта

Ответственные за проведение обследования:

_____ / Загалаев А.С. /

_____ / Марков Д.С. /





ПРАВИТЕЛЬСТВО САНКТ-ПЕТЕРБУРГА

КОМИТЕТ ПО ГОСУДАРСТВЕННОМУ
КОНТРОЛЮ, ИСПОЛЬЗОВАНИЮ
И ОХРАНЕ ПАМЯТНИКОВ ИСТОРИИ
И КУЛЬТУРЫ

САНКТ-ПЕТЕРБУРГСКОЕ
ГОСУДАРСТВЕННОЕ КАЗЕННОЕ
УЧРЕЖДЕНИЕ
"ЦЕНТР ИНФОРМАЦИОННОГО
ОБЕСПЕЧЕНИЯ ОХРАНЫ ОБЪЕКТОВ
КУЛЬТУРНОГО НАСЛЕДИЯ"
(СПб ГКУ ЦИОООКН)

ул. Зодчего Росси, д. 1-3, Санкт-Петербург, 191011
тел. (812) 417-2232
<http://cioookn.kgiop.gov.spb.ru>

Заместителю директора СПб ГКУ
«Имущество Санкт-Петербурга»

Очкивской О.С.

№01-43-27606/24-0-1 от 12.11.2024

№ 01-43-27606/24-0-0 от 11.11.2024

На № 04-07-25812/24-0-0 от 11.11.2024

На Ваше обращение сообщаем, что объект по адресу: **г. Санкт-Петербург, улица Ивана Черных, дом 3, корпус 2, литера Б** не относится к числу объектов (выявленных объектов) культурного наследия.

Объект расположен в границах зон охраны и (или) защитных зон объектов культурного наследия на территории Санкт-Петербурга: единой зоне регулирования застройки и хозяйственной деятельности (участок ЗРЗ(15)01).

Требования по сохранению исторических зданий* и режим использования земель в границах зон охраны объектов культурного наследия на территории Санкт-Петербурга установлен Законом Санкт-Петербурга от 19.01.2009 N 820-7 (в редакции, вступившей в силу 16.04.2023) «О границах объединенных зон охраны объектов культурного наследия, расположенных на территории Санкт-Петербурга, режимах использования земель и требованиях к градостроительным регламентам в границах указанных зон».

*Исторические здания - здания (строения, сооружения) различных исторических периодов не состоящие на государственной охране как объекты культурного наследия: в центральных районах -построенные до 1917 г.: в остальных районах - до 1957 г. и деревянные 1-2 этажные здания, построенные до 1917 г. (год постройки включительно).

В соответствии с п.1 статьи 34.1. Федерального закона от 25.06.2002 № 73-ФЗ «Защитными зонами объектов культурного наследия являются территории, которые прилегают к включенным в реестр памятникам и ансамблям (за исключением указанных в пункте 2 настоящей статьи объектов культурного наследия) и в границах которых в целях обеспечения сохранности объектов культурного наследия и композиционно-видовых связей (панорам) запрещаются строительство объектов капитального строительства и их реконструкция, связанная с изменением их параметров (высоты, количества этажей, площади), за исключением строительства и реконструкции линейных объектов».

**Исполняющий обязанности
начальника отдела информации об
объектах культурного наследия и
режимах зон охраны**

ДОКУМЕНТ ПОДПИСАН
ЭЛЕКТРОННОЙ ПОДПИСЬЮ

Сертификат 00CE4B0A99662CBC603138A5B83A722FDA
Владелец Сырцова Елена Петровна
Действителен с 18.12.2023 по 12.03.2025

Е.П. Сырцова

Долгушина М.И.
(812) 417-43-46



МЧС РОССИИ

**ГЛАВНОЕ УПРАВЛЕНИЕ
МИНИСТЕРСТВА РОССИЙСКОЙ ФЕДЕРАЦИИ
ПО ДЕЛАМ ГРАЖДАНСКОЙ ОБОРОНЫ,
ЧРЕЗВЫЧАЙНЫМ СИТУАЦИЯМ И ЛИКВИДАЦИИ
ПОСЛЕДСТВИЙ СТИХИЙНЫХ БЕДСТВИЙ
ПО Г. САНКТ-ПЕТЕРБУРГУ
(Главное управление МЧС России
по г. Санкт-Петербургу)**

ул. Большая Морская, д. 40, лит. А
г. Санкт-Петербург, 190031
тел. (812) 718-25-05, факс (812) 571-53-34

07.06.2024 № ИП-130-1393

На № 04-21-10595/24-0-0 от 07.05.2024

Заместителю директора
СПб ГКУ «Имущество
Санкт-Петербурга»

Очкивской О.С.

ул. Новгородская, д. 20, лит. А,
Санкт-Петербург, 191124

О предоставлении учетных данных

СПб ГКУ "Имущество СПб"
№ 04-21-30666/24-0-0
от 13.06.2024



Уважаемая Ольга Сергеевна!

Главное управление МЧС России по г. Санкт-Петербургу на Ваш запрос сообщает, что по итогам инвентаризации защитных сооружений гражданской обороны 2018 года, проведенной в соответствии с Постановлением Правительства Санкт-Петербурга от 01.08.2018 № 630, объекты недвижимости, расположенные по адресам:

Санкт-Петербург, Днепропетровская ул., д. 3, лит. Б, пом. 5-Н;
Санкт-Петербург, Школьная ул., д. 6, лит. Б, пом. 3-Н;
Санкт-Петербург, Народная ул., д. 47, корп. 4, лит. Щ, пом. 2-Н;
Санкт-Петербург, ул. Ивана Черных, д. 3, корп. 2, лит. Б, пом. 1-Н;
Санкт-Петербург, пр. Стачек, д. 101, корп. 1, лит. Б, пом. 2-Н;
Санкт-Петербург, ул. Большая Морская, д. 36, лит. А, пом. 4-Н;
Санкт-Петербург, ул. Гончарная, д. 13, лит. А, пом. 1-Н;
Санкт-Петербург, Дерптский пер., д. 8, лит. А, пом. 4-Н;
Санкт-Петербург, Варшавская ул., д. 108, лит. А, пом. 2-Н;
Санкт-Петербург, Верейская ул., д. 14, лит. А, пом. 2-Н;
Санкт-Петербург, Гороховая ул., д. 34, лит. А, пом. 2-Н,
не являются защитными сооружениями гражданской обороны.

По адресу:

Санкт-Петербург, Большая Пороховская ул., д. 13А,
числится защитное сооружение гражданской обороны.

Дополнительно в качестве оказания методической помощи сообщаем, что при отсутствии паспорта защитного сооружения, согласно п. 2.2 Приказа МЧС России от 15.12.2002 года № 583 «Об утверждении и введении в действие

Правил эксплуатации защитных сооружений гражданской обороны», ответственная организация, эксплуатирующая ЗС ГО, изготавливает актуализированный паспорт на ЗС ГО в 3-х экземплярах и представляет на согласование в Главное управление.

Заместитель начальника Главного управления
(по антитеррористической деятельности
и оперативному планированию)

С.В. Завирский



Петроченков Сергей Владимирович
8 (812) 247-09-95



АКЦИОНЕРНОЕ ОБЩЕСТВО
«ТЕПЛОСЕТЬ САНКТ-ПЕТЕРБУРГА»
(АО «ТЕПЛОСЕТЬ САНКТ-ПЕТЕРБУРГА»)

Заместителю директора
СПб ГКУ «Имущество Санкт-
Петербурга»

юрид. адрес: ул. Бассейная, д. 73, корп. 2, Лит. А, Санкт-Петербург, 196211
факт. адрес: ул. Черняховского, д. 36, Санкт-Петербург, 191119
тел.: (812) 688-49-45, факс: (812) 688-49-47
e-mail: teploset@teplosetspb.ru
ИНН 7810577007, КПП 781001001, р/с 407028104090000000235
в АО « АБ «РОССИЯ», г. Санкт-Петербург
к/с 30101810800000000861, БИК 044030861
ОКПО 64261198, ОГРН 1107847010941, ОКТМО 40374000

Очкивской О.С.

Заместителю председателя Комитета
по энергетике и инженерному
обеспечению
Санкт-Петербурга

12.09.2024 № Исх-53/9127

Мельниковой С.А.

на _____ от _____

на № 01-20-17712/24-0-1 от «02» сентября 2024

Уважаемая Ольга Сергеевна!
Уважаемая Светлана Анатольевна!

В ответ на Ваш запрос вх. ТС/16022 от 02.09.2024 сообщаю следующее:

1. Тепловые сети, расположенные в нежилом помещении по адресу: Санкт-Петербург, ул. Ивана Черных, д.3, корп.2, лит.Б, пом. 1-Н, на балансе АО «Теплосеть Санкт-Петербурга» (далее – Общество) отсутствуют.

Согласно акту разграничения балансовой принадлежности и эксплуатационной ответственности, по вышеуказанному подвальному помещению проходят вторичные тепловые сети, снабжающие дом 3, корп. 2, литера Б по ул. Ивана Черных (дом на сцепке от ИТП дома 1, литера А, по ул. Ивана Черных), за эксплуатацию которых несёт ответственность ООО «Жилкомсервис №2 Кировского района».

2. В подвале д. 51, литера А по ул. Садовая проходит участок теплового ввода Ду 80 мм от ТК-171 лево распределительной тепловой сети Римского-Корсакова, 2007 года постройки, находящийся на балансе Общества. По предоставленной Комитетом документации определить расположение тепловой сети в конкретном подвальном помещении (18-Н) не представляется возможным. Связаться по указанному в письме номеру телефона с исполнителем, Ваулиной А.А., не удалось. Прошу предоставить план цокольного этажа здания по вышеуказанному адресу с указанием конкретного подвального помещения.

Дополнительно сообщаю, что эксплуатация тепловых сетей, проходящих по территории административных районов Санкт-Петербурга, осуществляется в соответствии с требованиями Федерального закона от 27.07.2010 №190-ФЗ «О теплоснабжении» и нормативно-правовых и нормативно-технических актов.

Согласно положениям Типовых правил охраны коммунальных тепловых сетей (утв. приказом Минстроя РФ от 17.08.1992 № 197); Правил технической эксплуатации тепловых энергоустановок (утв. приказом Минэнерго РФ от 24.03.2003 № 115); Организационно-методических рекомендаций по пользованию системами коммунального теплоснабжения в

городах и других населенных пунктах РФ (утв. приказом Госстроя России от 21.04.2000 №92); Правил подготовки и проведения отопительного сезона в Санкт-Петербурге, утв. протоколом заседания Правительства СПб от 04.06.2014 №7); СП 124.13330.2012 Тепловые сети. Актуализированная редакция 41-02-2003, охрана тепловых сетей осуществляется для обеспечения сохранности их элементов и бесперебойного теплоснабжения потребителей путём проведения комплекса мер организационного и запретительного характера.

В пределах охранных зон тепловых сетей не допускается производить действия, которые могут повлечь нарушения в нормальной работе тепловых сетей, их повреждение, несчастные случаи или препятствующие ремонту, в том числе занимать подвалы зданий, особенно имеющих опасность затопления, в которых проложены тепловые сети или оборудованы тепловые вводы, под мастерские, склады и для иных целей.

Заместитель главного инженера по эксплуатации

Д.Н. Дегтярев

Рустамова А. С.
Тел. +7 (812) 6884965

Проект № 13675/53

ДОКУМЕНТ ПОДПИСАН
ЭЛЕКТРОННОЙ ПОДПИСЬЮ
Сертификат: AD5A407C12DCE6AD508D1E7922FE51E654F6C5F
Владелец: Дегтярев Дмитрий Николаевич
Действителен с 29.07.2024 по 29.07.2025



ЖИЛКОМСЕРВИС
КИРОВСКОГО РАЙОНА

Санкт-Петербург

**Комитет по управлению городским имуществом
Общество с ограниченной ответственностью
«Жилкомсервис № 2 Кировского района»**
198095, г. Санкт-Петербург, ул. Зои Космодемьянской, д. 13
тел./факс: 708-93-30, gks2kir@yandex.ru
ИНН/КПП: 7805458533/780501001
Нарвское отделение, ОАО «Банк «Санкт-Петербург»
Доп. офис «Нарвский», р/сч 40702810645000001875
к/сч 30101810900000000790, БИК 044030790
ОКПО 74808321, ОГРН 1089847141218

от 04.11.2024 № 940/24
на № 1903-С от 24.09.2024

Начальнику отдела подготовки торгов
СПб ГКУ «Имущество СПб»
Федюшовой Е.Ю.

ул. Новгородская, д.20, лит.А, пом. 2-Н
Санкт-Петербург, 191124

Уважаемая Екатерина Юрьевна!

В ответ на письмо № 04-15-21066/24-0-0 от 19.09.2024 ООО «ЖСК № 2 Кировского района» (далее Общество) сообщает, что в границах нежилого помещения 1-Н расположенного в доме 3, корп.2, лит. Б по ул. Ивана Черных проходят сети теплоснабжения, обеспечивающие данное помещение центральным отоплением и системой водоотведения. Наложения в отношении данного объекта соответствующих обременений нет.

Дополнительно сообщаем, что представить позицию о возможности и условиях вовлечения объекта в хозяйственный оборот с учетом охранных зон тепловых сетей у Общества нет полномочий, так как в границах объекта проходят только общедомовые коммуникации, в том числе обеспечивающие объект холодным и горячим водоснабжением.

Врио генерального директора

М.П.Синявский

Токарев С.В.
(812) 708-91-10

