

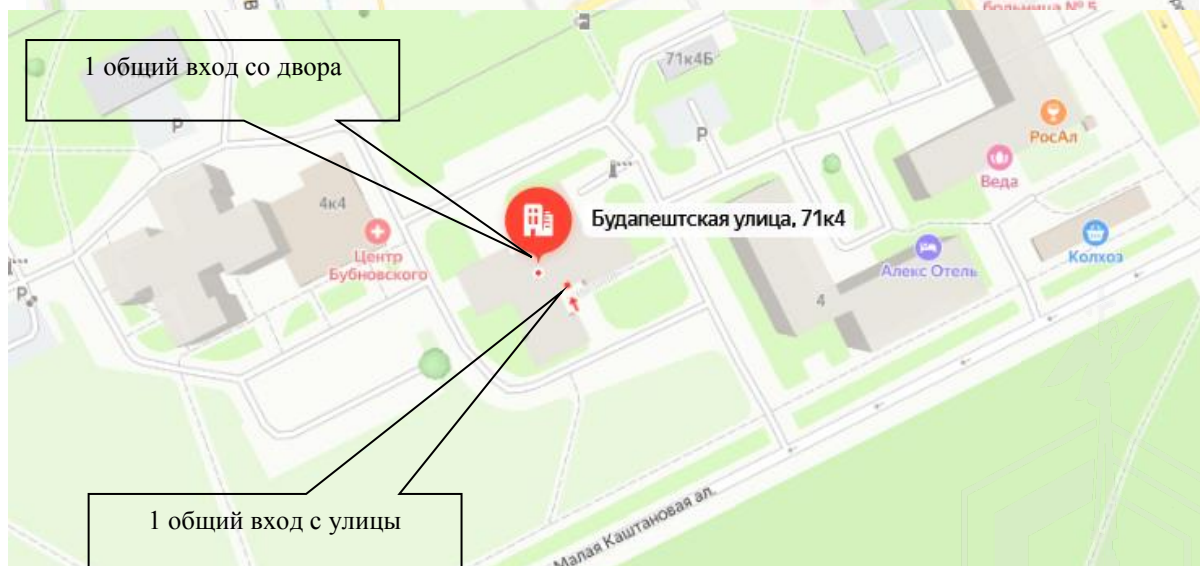
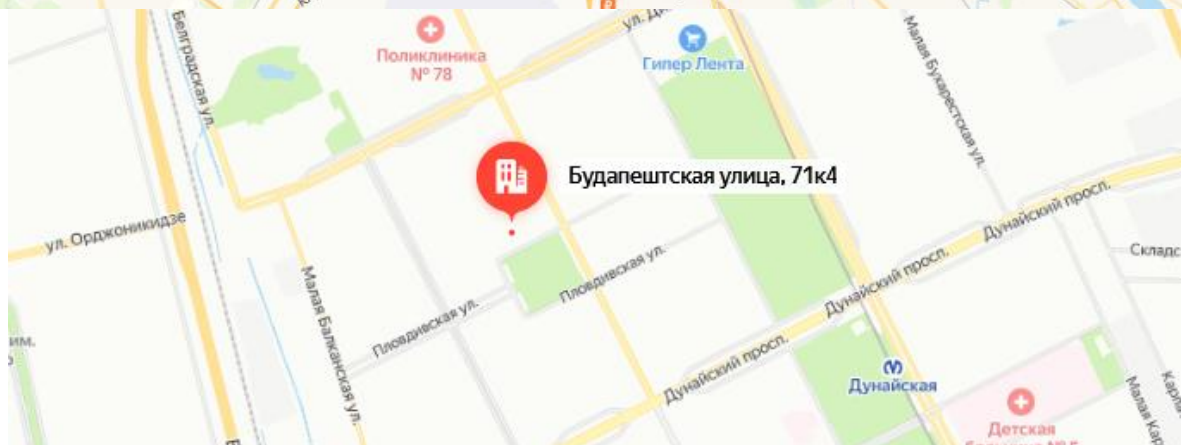
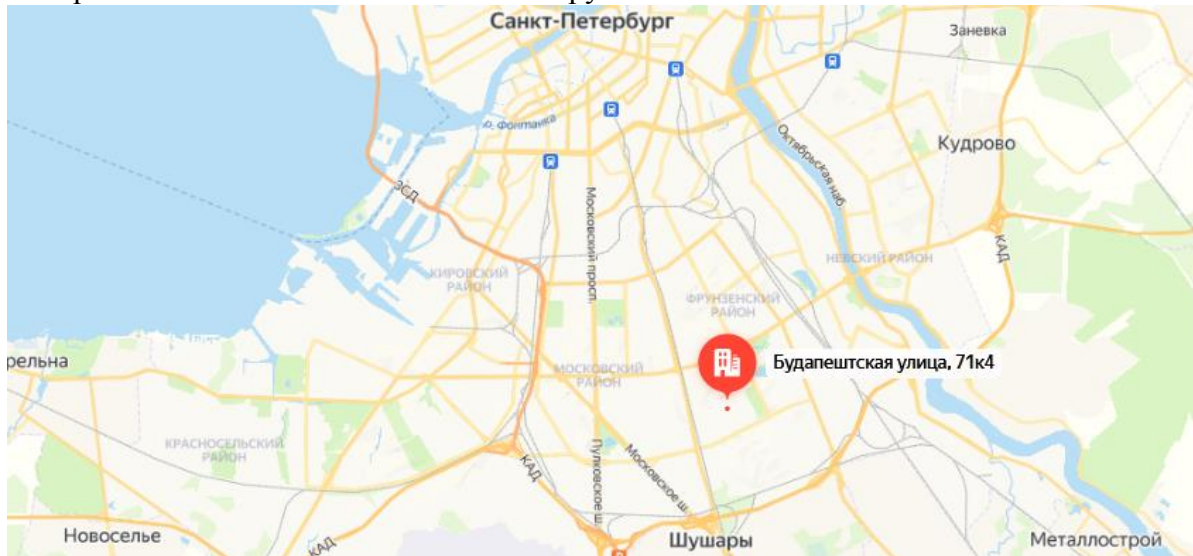
**Краткие данные отчета об оценке рыночной стоимости
объекта нежилого фонда по адресу:
Санкт-Петербург, Будапештская улица, дом 71, корпус 4, литера А, помещение 48-Н,
общая площадь 17,3 кв.м., кадастровый номер 78:13:0007422:5171, 4 этаж**

1. Данные об отчете.

- 1.1. Дата проведения оценки: 11.11.2024.
- 1.2. Оцениваемые права: право собственности.

2. Описание объекта оценки:

- 2.1. Карта местоположения. Ближайшее окружение



2.2. Описание здания, в котором расположен объект оценки

Тип здания	Здание (Многоквартирный жилой дом)
Материал	Кирпич
Год постройки	1980
Состояние по осмотру	Работоспособное
Этажность	5
Наличие подвала	н/д
Наличие надстройки, мансарды, чердака, технического этажа	н/д
Инженерная обеспеченность	Электроснабжение, отопление, водоснабжение, канализация

2.3. Описание встроенного помещения:

2.3.1. Общие характеристики помещения

Вид объекта	Встроенное нежилое
Кадастровый номер объекта	78:13:0007422:5171
Общая площадь, кв. м	17,3
Занимаемый объектом этаж или этажи	4 этаж
Состояние (по осмотру)	Состояние помещения удовлетворительное. Выявленные перепланировки: -
Окна (количество, размер, направленность и др.)	витринное – во двор
Вход (Отдельный /общий с жилыми / нежилыми со двора/с улицы/арки и др). Если вход общий: состояние подъезда, наличие домофона, консьержа, видеонаблюдения; общее состояние подъезда	1 общий вход с улицы, 1 общий вход со двора; Доступ во двор не ограничен
Высота пол - потолок (по документам)	2,54 м
Инженерные коммуникации	Электроснабжение, отопление
Текущее использование	Не используется
Доля земельного участка, относящегося к объекту	Доля земельного участка в натуре не выделена

2.3.2. Описание локального окружения

Описание помещений, соседствующих с объектом оценки, в т.ч. их текущее использование	Жилые и нежилые помещения
Краткое описание квартала, в котором расположен объект оценки	Окружение объекта оценки составляет преимущественно жилая застройка. В ближайшем окружении располагаются школы, детские сады, магазины, кафе, рестораны, аптеки. Плотность застройки – высокая.
Общее состояние окружающей территории (наличие скверов, детских площадок, мусорных баков и т.д.)	Дом, в котором находится оцениваемое помещение, расположен на 1-й линии. Территория благоустроена. Состояние двора – удовлетворительное.
Наличие парковки (организованная / неорганизованная)	Неорганизованная парковка на ближайших улицах и внутриквартальных проездах
Транспортная доступность (удобство подъезда непосредственно к объекту, удаленность от ближайшей станции метро)	Здание, в котором расположено оцениваемое помещение, находится во Фрунзенском районе города Санкт-Петербурга, в квартале, ограниченном: <ul style="list-style-type: none">▪ с севера – Димитрова ул.,▪ с юга – Малой Каштановой алл.,

	<ul style="list-style-type: none"> ▪ с востока – Будапештской ул., ▪ с запада – Купчинской ул. <p>Интенсивность транспортных и пешеходных потоков непосредственно возле Объекта оценки можно охарактеризовать как «ниже средней». По ближайшей магистрали (Витебский пр.) – активное автомобильное движение. Характер и состав пешеходных потоков: работники организаций и жители близлежащих домов.</p> <p>Транспортная доступность Объекта оценки легковым транспортом характеризуется как отличная. Подъезд непосредственно к Объекту оценки свободный.</p> <p>Ближайшая станция метро «Дунайская» расположена на расстоянии $\approx 1,55$ км.</p> <p>Транспортная доступность Объекта обеспечивается по Малой Каштановой алл.</p>
Условия для погрузочно-разгрузочных работ	Объект оценки имеет удовлетворительные условия для осуществления погрузо-разгрузочных работ. Объект оценки не оснащен специальным оборудованием для осуществления разгрузки

2.3.3. Обременения объекта (Обременения КГИОП, ГОЧС, другие обременения и сервитуты):

А) Обременение договором аренды – отсутствует.

Б) Обременения КГИОП, ГОЧС, другие обременения и сервитуты:

Объект не относится к числу объектов (выявленных объектов) культурного наследия.

Объект расположен вне границ зон охраны и защитных зон объектов культурного наследия на территории Санкт-Петербурга.

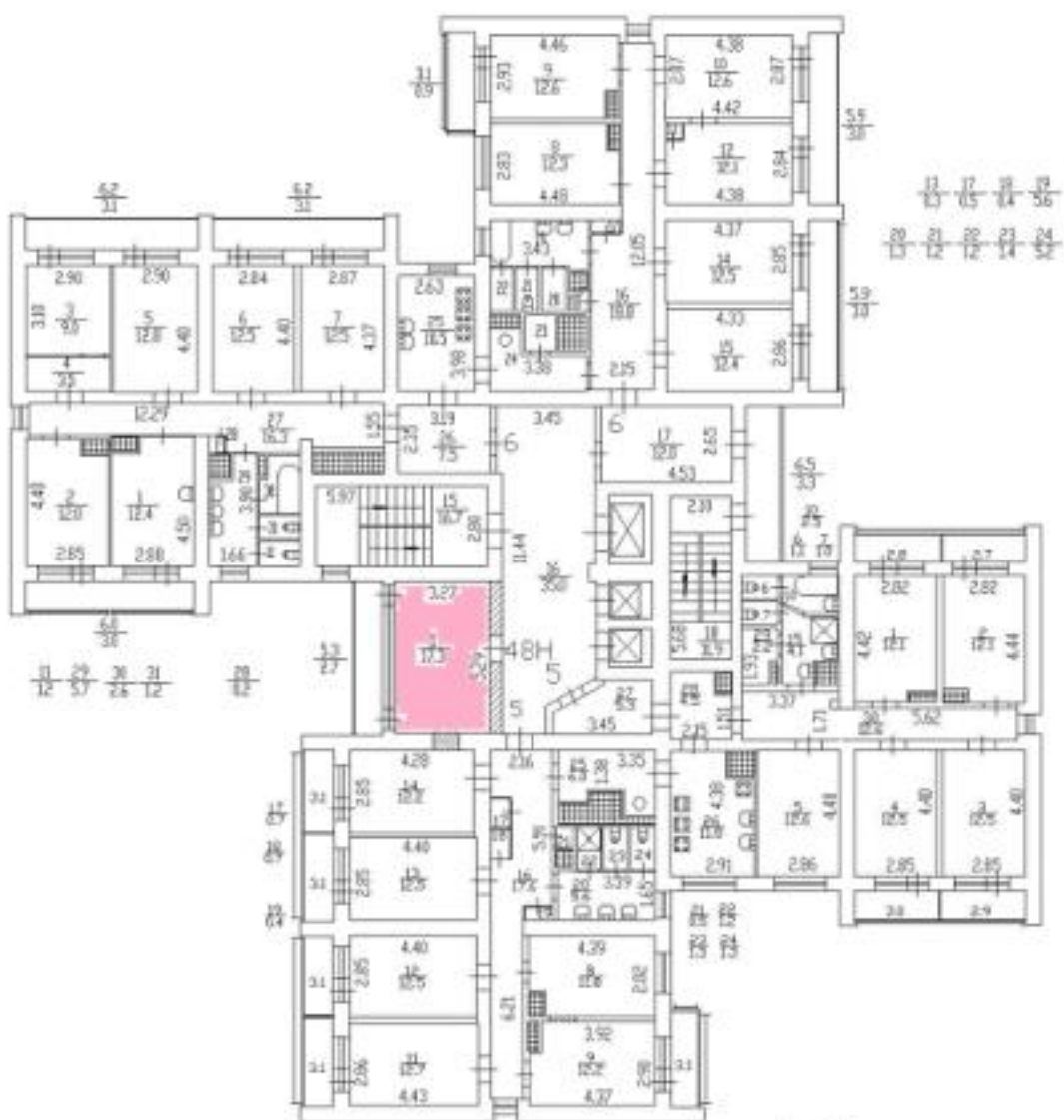


2.3.4. План объекта

4 ЭТАЖ

ул.Будалейтская, д.71, корп.4
лит.А

4 ЭТАЖ



h=254



2.3.5. Фотографии объекта

Внешний и внутренний виды объекта:

Общий вид здания, в котором расположен Объект оценки, придомовой территории и ближайшего окружения



Фото 1. Вид здания, в котором расположен
Объект оценки



Фото 2. Вид здания, в котором расположен
Объект оценки



Фото 3. Вид здания, в котором расположен
Объект оценки. Ближайшее окружение



Фото 4. Табличка с номером дома

Характеристика входной группы в помещение и оконных проемов



Фото 5. Общий вход с улицы



Фото 6. Общий вод со двора





Фото 7. Доступ. Вид ЛК



Фото 8. Вид из окна Объекта оценки

Внутреннее состояние Объекта оценки



Фото 9. Вход



Фото 10.



Фото 11.



Фото 12.





Фото 13.



Фото 14.



2.4. Акт осмотра Объекта оценки

Акт осмотра объекта нежилого фонда

помещения

от 11.11.2024

Адрес Санкт-Петербург, Будапештская улица, дом 71, корпус 4, литера А, помещение 48-Н.

Площадь: 17,3 кв.м.

Этаж: 4.

Входы: 1 общий вход с улицы, 1 общий вход со двора.

Окна: витринное – во двор.

Высота потолков: 2,54 м.

Кадастровый номер: 78:13:0007422:5171.

Инженерные коммуникации: в здании: электроснабжение; водоснабжение, канализация, отопление; в помещении: электроснабжение, отопление.

Текущее использование: не используется.

Выявленные перепланировки: -.

Примечание: -.

Представитель ООО «Оценка-НБК»	
ФИО	О.В. Васильева
Контакты	ocenka_nbk@mail.ru



2.5. Выводы по анализу наилучшего использования объекта

В соответствии с п.17. ФСО№7 анализ наиболее эффективного использования частей объекта недвижимости – встроенного нежилого помещения проводится с учетом фактического использования других частей целого объекта. При проведении осмотра было установлено, что фактическим использованием других частей здания размещения Объекта оценки, является жилое и коммерческое, что не противоречит наиболее эффективному использованию Объекта оценки – помещению свободного назначения.

Характеристики локального местоположения, а также характеристики помещения, позволяют позиционировать Объект в сегменте встроенных помещений свободного назначения.

Вывод: наиболее эффективным использованием оцениваемого объекта является использование в качестве помещения свободного назначения.

2.6. Результаты проведения оценки¹

Рыночная стоимость Объекта оценки, округленно, руб., без учета НДС	1 810 000	
<i>Диапазон стоимости, руб.</i>	<i>1 629 000</i>	<i>1 991 000</i>
Рыночная стоимость Объекта оценки, округленно, руб. / кв. м, без учета НДС (справочно)	104 624	
Рыночная стоимость Объекта оценки, округленно, руб., с учетом НДС	2 172 000	
<i>Диапазон стоимости, руб.</i>	<i>1 954 800</i>	<i>2 389 200</i>
Рыночная стоимость Объекта оценки, округленно, руб. / кв. м, с учетом НДС (справочно)	125 549	

¹ На момент подготовки настоящего Отчета Россия и мировое сообщество переживают беспрецедентный кризис, связанный с проведением специальной военной операции на Украине. Продолжительность этого события неизвестна. Несмотря на то, что очевидно негативное воздействие на микро- и макроэкономику, а также на различные рынки, невозможно предсказать такое воздействие в настоящее время или воздействие нынешних и будущих правительственных контрмер. Существует риск того, что кризис увеличит вероятность глобальной рецессии.

Мнение Оценщика относительно рыночной стоимости действительно на дату оценки при сохранении экономической ситуации, сложившейся на дату проведения оценки. Поэтому непредусмотренное в Отчете изменение самого Объекта и его окружения, равно как изменение политических, экономических и иных факторов, которые могут возникнуть после даты оценки и повлиять на рыночную ситуацию и, следовательно, на наиболее вероятную величину рыночной стоимости, находятся вне рамок данной оценки.