

ПРАВИТЕЛЬСТВО САНКТ- ПЕТЕРБУРГА  
КОМИТЕТ ИМУЩЕСТВЕННЫХ ОТНОШЕНИЙ САНКТ-ПЕТЕРБУРГА

РЕШЕНИЕ

о проведении аукциона на право заключения договора аренды объекта нежилого фонда,  
находящегося в государственной собственности Санкт-Петербурга

от 17.12.2024

№ 05-25-58898/24-00

В соответствии с распоряжением Комитета имущественных отношений Санкт-Петербурга от 31.07.2019 № 127-р «О проведении аукционов на право заключения договоров аренды объектов нежилого фонда, находящихся в государственной собственности Санкт-Петербурга»:

1. Провести торги в форме аукциона на право заключения договора аренды объекта нежилого фонда (далее – Аукцион), находящегося в государственной собственности Санкт-Петербурга (далее – Объект), расположенного по адресу: Санкт-Петербург, наб. Обводного канала, д. 157-159, литера Г, пом. 12-Н.

Район Санкт-Петербурга: Адмиралтейский

Кадастровый номер: 78:32:0001718:3435

Этаж: цокольный

Общая площадь: 137,3 кв.м

Входы: 2 отдельных со двора

Элементы благоустройства: электроснабжение, отопление, водоснабжение, канализация

Целевое назначение: нежилое

2. Акционерному обществу «Фонд имущества Санкт-Петербурга» обеспечить организацию Аукциона.

3. Проведение Аукциона осуществляется в электронной форме.

4. Установить, что:

4.1. Договор аренды Объекта заключается на 10 лет.

4.2. Начальная цена составляет 766 415,24 (семьсот шестьдесят шесть тысяч четыреста пятнадцать рублей 24 копейки) (без учета НДС).

5. Ограничения, обременения в отношении Объекта, определяемые в соответствии с заключениями уполномоченных исполнительных органов государственной власти и сведениями из Единого государственного реестра недвижимости: Объект расположен в границах зон охраны и (или) защитных зон объектов культурного наследия на территории Санкт-Петербурга: единой зоне регулирования застройки и хозяйственной деятельности 2 (участок ОЗРЗ-2(32)).

6. Информация о наличии (отсутствии) перепланировок/переустройства Объекта, не согласованных в установленном порядке: самовольное переустройство.

7. Информация о наличии (отсутствии) технологического присоединения энергопринимающих устройств, необходимых для электроснабжения Объекта к электрическим сетям: 3 (три) кВт.

8. Участниками Аукциона могут являться только физические лица, не являющиеся индивидуальными предпринимателями и применяющие специальный налоговый режим «Налог на профессиональный доход», субъекты малого и среднего предпринимательства, имеющие право на поддержку органами государственной власти и органами местного самоуправления в соответствии с частями 3 и 5 статьи 14 Федерального закона от 24.07.2007 №209-ФЗ «О развитии малого и среднего предпринимательства в Российской Федерации», или организации, образующие инфраструктуру поддержки субъектов малого и среднего предпринимательства.

Заместитель  
Комитета

председателя

ДОКУМЕНТ ПОДПИСАН  
ЭЛЕКТРОННОЙ ПОДПИСЬЮ

Сертификат 6BCDEF590EC9C4B794CBBE0F35A956E1  
Владелец Похил Максим Геннадиевич  
Действителен с 19.11.2024 по 12.02.2026

М.Г.Похил

РАСЧЕТ

арендной платы за нежилое помещение  
к договору аренды нежилого фонда

№ от г. по адресу:  
198005, г. Санкт-Петербург, набережная Обводного канала, д. 157-159, литера Г, помещение N 12-Н

1. СПРАВОЧНЫЕ ДАННЫЕ

- 1.1. Наименование предприятия, арендующего данное помещение  
1.2. Существующие ограничения на использование объекта  
Офисное: нет Торговое: нет Промышленное: нет  
1.3. Арендваемая площадь (м.кв.): 137.30  
1.4. Занимаемые этажи: Цокольный этаж с загл. более 0,5 м.  
1.5. Состояние помещения: удовлетворительное Тех.этаж: нет;  
1.6. Вход в помещение: отдельный со двора  
1.7. Тип здания: капитальное  
1.8. Благоустройства: Водоснабжение: есть; Электроснабжение: есть;  
Отопление: есть; Канализация: есть;  
1.9. Коэффициент социальной значимости арендатора: 1.0  
1.10. Расположение:  
Зона: 1  
Координата X: 113 419 Координата Y: 91 322

2. РАСЧЕТ АРЕНДНОЙ ПЛАТЫ

2.1. Расчетные коэффициенты

Базовая ставка	5 863.000
Арендный	0.700
Местоположения	1.099
Площади	0.982
Занимаемых этажей	0.960
Состояния помещения	0.740
Входа в помещение	0.970
Типа здания	1.000
Элементов благоустройства	
- водоснабжения	1.000
- канализации	1.000
- отопления	1.000
- электричества	1.000
Ставка арендной платы в РУБ. за м.кв. в год (без льгот):	3 052.121
Ставка арендной платы в РУБ. за м.кв. в год:	3 052.121

Индекс изменения размеров ставки арендной платы 1.828907714  
Наилучшее использование: Офис  
Арендная плата при наилучшем использовании:  
Без льгот:  
В год: 766 415.24 руб. в квартал: 191 603.81 руб. в месяц: 63 867.94 руб.  
Средняя стоимость 1 кв.м. в год: 5 582.05 руб.

Общая арендуемая площадь по договору: 137.30 (помещений: 1)

Количество объектов в расчете: 1

Арендная плата при наилучшем использовании:

Без льгот:

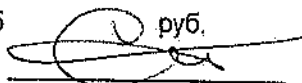
В год: 766 415.24 руб. в квартал: 191 603.81 руб. в месяц: 63 867.94 руб.

С учетом коэффициента социальной значимости:

В год: 766 415.24 руб. в квартал: 191 603.81 руб. в месяц: 63 867.94 руб.

Средняя стоимость 1 кв.м. в год: 5 582.05 руб.

Дата расчета: 01.01.2025 Исполнитель:



Скрипниченко О.Ю.

# СПРАВКА ДЛЯ РАСЧЕТА АРЕНДНОЙ ПЛАТЫ



## 1. Сведения об объекте.

Адрес объекта:

Район	Адмиралтейский	Улица	набережная Обводного канала	
Номер дома	157-159	Корпус	Литера	Г

Описательный адрес (угловых и сквозных строений):

Тип здания:

- Капитальное  
 Капитальное деревянное

Тип объекта аренды:

- здание  часть здания  
 сооружение  часть сооружения  
 помещение(я)  часть(и) помещения(й)

Номер объекта учета \*:

12-Н

Номер помещения(й) (части(ей)), сдаваемого(ых) в аренду \*\*::

12-Н

Занимаемые этажи:

- 1-й этаж  
 2-й этаж (с лифтом)  
 2-й этаж (без лифта)  
 Выше 2-го (с лифтом)  
 Выше 2-го (без лифта)  
 Подвал (с заглублением до 1.5 м включительно)  
 Подвал (с заглублением более 1.5 м)  
 Цоколь (с заглублением до 0.5 м включительно)  
 Цоколь (с заглублением более 0.5 м)

Элементы благоустройства здания:

- Электроснабжение  
 Водоснабжение  
 Отопление  
 Канализация

Элементы благоустройства объекта учета \*:

- Электроснабжение  
 Водоснабжение  
 Отопление  
 Канализация

Элементы благоустройства объекта аренды \*\*::

- Электроснабжение  Водоснабжение  
 Отопление  Канализация

Технический этаж

Входы в помещение:

Входы в помещение:	Количество:	Номера по ситуационному плану:
С улицы отдельных:		
С улицы общих:		
Со двора отдельных:	2	1,2
Со двора общих:		
Через проходную:		

Общая площадь здания (кв. м):

(заполняется при учете ПОН)

Общая площадь объекта учета (кв. м):

137.3

Общая площадь помещения(й) (части(ей)), сдаваемого в аренду на занимаемом этаже (кв.м):

137.3

Коэффициент потребительских качеств \*\*\*:

Общая площадь помещения(й) (части(ей)), сдаваемого(ых) в аренду на занимаемом этаже,

с учетом коэффициента потребительских качеств \*\*\* (кв. м):

Общая площадь объекта аренды (кв.м):

137.3

Примечание:

Общая площадь объекта учета по сведениям Единого государственного реестра недвижимости: 137.3 кв.м

В 2012 году (с учетом последующих корректировок, при наличии) в филиал ФГБУ «ФКП Росреестра» по Санкт-Петербургу сведения о помещении были переданы для включения в Государственный кадастр недвижимости (с 01.01.2017 - Единый государственный реестр недвижимости) – верно/неверно- (ненужное зачеркнуть)

Сведения о перепланировке и т.д.

Характеристики объекта и тип входа в объект аренды указаны согласно Выписке из ЕГРН от 05.12.2023

№ КУВИ-001/2023-273234303 на основании обращения СПб ГКУ "Имущество Санкт-Петербурга" от 29.02.2024

№04-10-4383/24-0-0. Элементы благоустройства указаны по архивным данным ГБУ "ГУИОН" по состоянию 30.08.2012 на основании обращения СПб ГКУ "Имущество Санкт-Петербурга" от 29.02.2024 №04-10-4383/24-0-0.

\* не заполняется при учете первичного объекта недвижимости

\*\* не заполняется, если объектом аренды является здание, сооружение

\*\*\* не заполняется, если объект аренды соответствует объекту учета



Всего пронумеровано и  
прошнуровано 21 листа(ов)

«11» 03 2024г.

Начальник ПИБ Центральное  
департамент кадастровой  
деятельности

В.Б. Митичева



**Филиал публично-правовой компании "Роскадастр" по Санкт-Петербургу**  
полное наименование органа регистрации прав

Выписка из Единого государственного реестра недвижимости об основных характеристиках и зарегистрированных правах на объект недвижимости

Сведения об основных характеристиках объекта недвижимости

На основании запроса от 29.10.2024, поступившего на рассмотрение 29.10.2024, сообщаем, что согласно записям Единого государственного реестра недвижимости:

Раздел 1 Лист 1

Помещение			
вид объекта недвижимости			

Лист № 1 раздела 1	Всего листов раздела 1: 1	Всего разделов: 3	Всего листов выписки: 3
--------------------	---------------------------	-------------------	-------------------------

29.10.2024г. № КУВИ-001/2024-264990750	
Кадастровый номер:	78:32:0001718:3435

Номер кадастрового квартала:	78:32:0001718
Дата присвоения кадастрового номера:	14.09.2012
Ранее присвоенный государственный учетный номер:	Кадастровый номер 78:32:1718:3:139:1
Местоположение:	Санкт-Петербург, наб. Обводного канала, д. 157-159, литера. Г, пом. 12-Н
Площадь, м2:	137.3
Назначение:	Нежилое
Наименование:	Магазин
Номер, тип этажа, на котором расположено помещение, машино-место	Цокольный этаж № цокольный
Вид жилого помещения:	данные отсутствуют
Кадастровая стоимость, руб:	7868778.89
Кадастровые номера иных объектов недвижимости, в пределах которых расположен объект недвижимости:	78:32:0001718:3004
Виды разрешенного использования:	данные отсутствуют
Сведения об отнесении жилого помещения к определенному виду жилых помещений специализированного жилищного фонда, к жилым помещениям наемного дома социального использования или наемного дома коммерческого использования:	данные отсутствуют
Статус записи об объекте недвижимости:	Сведения об объекте недвижимости имеют статус "актуальные, ранее учтенные"
Особые отметки:	данные отсутствуют
Получатель выписки:	Черменина Алена Сергеевна, действующий(ая) на основании документа "" САНКТ-ПЕТЕРБУРГСКОЕ ГОСУДАРСТВЕННОЕ КАЗЕННОЕ УЧРЕЖДЕНИЕ "ИМУЩЕСТВО САНКТ-ПЕТЕРБУРГА"

	ДОКУМЕНТ ПОДПИСАН ЭЛЕКТРОННОЙ ПОДПИСЬЮ	
полное наименование должности	Сертификат: 009F0BDC181A023B64597F1E2579BEFB50 Владелец: ФЕДЕРАЛЬНАЯ СЛУЖБА ГОСУДАРСТВЕННОЙ РЕГИСТРАЦИИ, КАДАСТРА И КАРТОГРАФИИ Действителен: с 02.08.2024 по 26.10.2025	инициалы, фамилия

## Выписка из Единого государственного реестра недвижимости об основных характеристиках и зарегистрированных правах на объект недвижимости

## Сведения о зарегистрированных правах

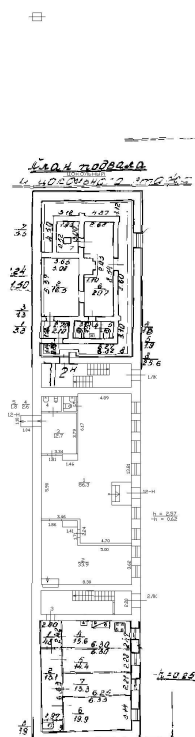
Помещение			
вид объекта недвижимости			
Лист № 1 раздела 2	Всего листов раздела 2: 1	Всего разделов: 3	Всего листов выписки: 3
29.10.2024г. № КУВИ-001/2024-264990750			
Кадастровый номер:		78:32:0001718:3435	

1	Правообладатель (правообладатели):	1.1	Санкт-Петербург
	Сведения о возможности предоставления третьим лицам персональных данных физического лица:	1.1.1	данные отсутствуют
2	Вид, номер, дата и время государственной регистрации права:	2.1	Собственность 1213854.1 06.10.2000 00:00:00
4	Сведения об осуществлении государственной регистрации сделки, права, ограничения права без необходимого в силу закона согласия третьего лица, органа:	4.1	данные отсутствуют
5	Ограничение прав и обременение объекта недвижимости:	не зарегистрировано	
6	Заявленные в судебном порядке права требования:	данные отсутствуют	
7	Сведения о возражении в отношении зарегистрированного права:	данные отсутствуют	
8	Сведения о возможности предоставления третьим лицам персональных данных физического лица	данные отсутствуют	
9	Сведения о наличии решения об изъятии объекта недвижимости для государственных и муниципальных нужд:	данные отсутствуют	
10	Сведения о невозможности государственной регистрации без личного участия правообладателя или его законного представителя:	данные отсутствуют	
11	Правопритязания и сведения о наличии поступивших, но не рассмотренных заявлений о проведении государственной регистрации права (перехода, прекращения права), ограничения права или обременения объекта недвижимости, сделки в отношении объекта недвижимости:	отсутствуют	

 ДОКУМЕНТ ПОДПИСАН ЭЛЕКТРОННОЙ ПОДПИСЬЮ Сертификат: 009F0BDC181A023B64597F1E2579BEFB50 Владелец: ФЕДЕРАЛЬНАЯ СЛУЖБА ГОСУДАРСТВЕННОЙ РЕГИСТРАЦИИ, КАДАСТРА И КАРТОГРАФИИ Действителен: с 02.08.2024 по 26.10.2025	инициалы, фамилия
полное наименование должности	

Выписка из Единого государственного реестра недвижимости об основных характеристиках и зарегистрированных правах на объект недвижимости  
 План расположения помещения, машино-места на этаже (плане этажа)

Помещение			
вид объекта недвижимости			
Лист № 1 раздела 5	Всего листов раздела 5: 1	Всего разделов: 3	Всего листов выписки: 3
29.10.2024г. № КУВИ-001/2024-264990750			
Кадастровый номер: 78:32:0001718:3435		Номер этажа (этажей): цокольный	



Масштаб 1



ДОКУМЕНТ ПОДПИСАН  
 ЭЛЕКТРОННОЙ ПОДПИСЬЮ

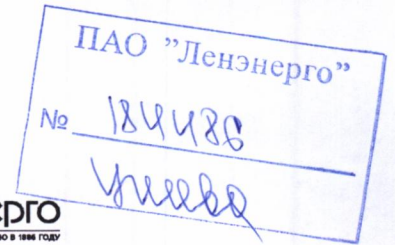
Сертификат: 009F0BDC181A023B64597F1E2579BEFB50

Владелец: ФЕДЕРАЛЬНАЯ СЛУЖБА ГОСУДАРСТВЕННОЙ  
 РЕГИСТРАЦИИ, КАДАСТРА И КАРТОГРАФИИ  
 Действителен: с 02.08.2024 по 26.10.2025

ПОЛНОЕ НАИМЕНОВАНИЕ ДОЛЖНОСТИ

инициалы, фамилия





**ПУБЛИЧНОЕ АКЦИОНЕРНОЕ ОБЩЕСТВО  
ЭНЕРГЕТИКИ И ЭЛЕКТРИФИКАЦИИ «ЛЕНЭНЕРГО»**

площадь Конституции, д. 1, Санкт-Петербург, 196247

тел.: 8 (800) 700-14-71, факс: 8 (812) 494-32-54, e-mail: office@lenenergo.ru, горячая линия: 8 (812) 494-31-71

**А К Т**

**об осуществлении технологического присоединения**

№ 15-40017

от "22" 06 2016 г.

Публичное акционерное общество энергетики и электрификации «Ленэнерго»,

(полное наименование сетевой организации)

именуемое в дальнейшем сетевой организацией, в лице

Исполняющего обязанности заместителя директора по реализации и развитию услуг филиала  
Публичного акционерного общества энергетики и электрификации «Ленэнерго» «Кабельная сеть»

Калинина Вячеслава Андреевича,

(должность, Ф.И.О. лица – представителя сетевой организации)

действующего на основании

Доверенности № 109-16 от 09.03.2016г.,

(устава, доверенности, иных документов)

с одной стороны, и

Комитет имущественных отношений Санкт-Петербурга

(полное наименование заявителя – юридического лица, Ф.И.О. заявителя – физического лица)

именуемая в дальнейшем заявителем с другой стороны, вместе именуемые сторонами, оформили и подписали настоящий акт о нижеследующем.

Характеристики выполненного присоединения:

максимальная мощность: **3 (три) кВт**, с учетом опосредованно присоединенных энергопринимающих устройств субабонентов; :

Энергопринимающие устройства заявителя: **ВРУ объекта в совокупности с питающей, распределительной и групповой сетями.**

№ объекта	Наименование объекта	Адрес объекта
1	Нежилое помещение	Санкт-Петербург, наб. Обводного канала д.157-159, лит. Г, пом. 12Н, площадью 137,3 кв.м.



ПАО "Ленэнерго"  
№ 184480

Перечень точек присоединения:

№ объекта	Точка присоединения	Источник питания (наименование питающих линий)	Описание точки присоединения	Уровень напряжения (кВ)	Характеристики				
					Максимальная мощность (кВт)	Категория надежности электроснабжения	Предельное значение коэффициента реактивной мощности (ср. ф)	Устройства защиты, релейной защиты, противоаварийной и пешимной автоматики	
1	РУ-0,38 кВ кабельного разделителя №526 (через распределительную сеть дома)	ТЭЦ-1 (РП 5340, ТП 5718 ф.1-74)	Контактные соединения коммутационных аппаратов 0,38 кВ кабельного разделителя №526 и кабельных наконечников кабельной линии 0,38 кВ, отходящей в сторону ГРЩ дома 155 лит. А по наб. Обводного канала (через распределительную сеть дома №157-159 лит. Г)	0,38/0,22	3	3	0,35	-	

Приборы учета (измерительные комплексы):

№ объекта	Точка присоединения	Приборы учета			Измерительные трансформаторы тока				Измерительные трансформаторы напряжения			
		Место установки	Тип	Класс точности	Место установки	Тип	Коэффициент трансформации	Класс точности	Место установки	Тип	Коэффициент трансформации	Класс точности
1	Учет электроэнергии организован в соответствии с требованиями раздела X Основных положений функционирования розничных рынков, утвержденных Постановлением Правительства РФ № 442 от 04.05.2012 г.											

Прочие сведения:

Технические условия ранее присоединенных энергопринимающих устройств к электрическим сетям согласно фактической схеме электроснабжения № 15-40017-КС-СТП от 27.04.2016г.

Стороны подтверждают, что технологическое присоединение энергопринимающих устройств (энергетических установок) к электрической сети сетевой организации выполнено в соответствии с правилами и нормами. Заявитель претензий по оказанию услуг к сетевой организации не имеет.

Подписи сторон:

**Сетевая организация:**

ПАО «Ленэнерго»

**Заявитель:**

Комитет имущественных отношений Санкт-Петербурга

Исполняющий обязанности заместителя директора по реализации и развитию услуг филиала Публичного акционерного общества энергетики и электрификации «Ленэнерго» «Кабельная сеть»

Председатель **Начальник Управления анализа сделок с объектами недвижимости**

/Калинин В.А.


  
**Лудынова Ю.В.**  


**АН Луняк**  
1.04.2016 № 38831-42

Шестакова С.Е.  
Тел.494-36-27  
№ 15-40017-ЦР





**ПУБЛИЧНОЕ АКЦИОНЕРНОЕ ОБЩЕСТВО  
ЭНЕРГЕТИКИ И ЭЛЕКТРИФИКАЦИИ «ЛЕНЭНЕРГО»**

площадь Конституции, д. 1, Санкт-Петербург, 196247

тел.: 8 (800) 700-14-71, факс: 8 (812) 494-32-54, e-mail: office@lenenergo.ru, горячая линия: 8 (812) 494-31-71

**ТЕХНИЧЕСКИЕ УСЛОВИЯ**

**ранее присоединенных энергопринимающих устройств к электрическим  
сетям согласно фактической схеме электроснабжения**

заявка № 15-40017-КС-СТП

от 27.04.2016г.

Заявитель: Комитет имущественных отношений Санкт-Петербурга

1. Наименование энергопринимающих устройств заявителя: ВРУ нежилого помещения в совокупности с питающей, распределительной и групповой сетями.

2. Наименование и местонахождение объекта энергопринимающих устройств заявителя: нежилое помещение; г. Санкт-Петербург, наб. Обводного канала д.157-159, лит. Г, пом. 12Н, площадью 137,3 кв.м.

3. Максимальная мощность, присоединенных энергопринимающих устройств заявителя составляет: 3 кВт.

4. Категория надежности: третья.

Электроприемники третьей категории: 3 кВт

5. Класс напряжения электрических сетей, к которым осуществлено технологическое присоединение: 0,38/0,22 кВ

6. Точка присоединения и максимальная мощность энергопринимающих устройств по каждой точке присоединения к электрической сети: Контактные соединения коммутационных аппаратов РУ 0,38 кВ кабельного разделителя №526 и кабельных наконечников кабельной линии 0,38 кВ, отходящей в сторону ГРЩ дома №155, лит. А по наб. Обводного канала. (через распределительную сеть дома №157-159 лит. Г).

7. Источник питания: ТЭЦ-1 ф.1-74 (РП 5340, ТП 5718)

8. Требования к устройствам релейной защиты, регулированию реактивной мощности, противоаварийной и режимной автоматике, телемеханике, связи, изоляции и защите от перенапряжения, устройствам, обеспечивающим контроль величины максимальной мощности: **в соответствии с ПУЭ и другими нормативными документами.**

9. Требования к измерительному комплексу электрической энергии:

9.1. Требования к счетчикам электроэнергии:

Счетчики электроэнергии должны соответствовать требованиям законодательства Российской Федерации об обеспечении единства измерений, соответствовать требованиям ГОСТ 52322-2005, ГОСТ 52323-2005 «Статические счетчики ватт-часов активной энергии переменного тока» и иметь:

- Класс точности 1,0 и выше.  
(Постановление Правительства Российской Федерации № 442 от 4.05.2012 г.);
- Пломбы государственной поверки на вновь устанавливаемых трехфазных счетчиках с давностью не более 12 месяцев для однофазных не более 24 месяцев (ПУЭ 6 издание Глава 1.5.);
- Свидетельство об утверждении типа средств измерений, паспорт на прибор учета, действующее свидетельство о поверке.

9.2. Требования к измерительным трансформаторам тока

Трансформаторы тока при новом строительстве и реконструкции энергообъектов устанавливаются в каждую фазу. Трансформаторы должны соответствовать ГОСТ 7746-2001 и иметь:

- Свидетельство об утверждении типа средств измерений, действующие свидетельства о поверке.
- Класс точности измерительных обмоток 0,5S и выше.

Защиту от несанкционированного доступа выводов измерительных обмоток.

### 9.3. Требования к месту установки:

Приборы учета подлежат установке на границах балансовой принадлежности объектов электроэнергетики (энергопринимающих устройств) смежных субъектов розничного рынка (Постановление Правительства Российской Федерации № 442 от 4.05.2012 г.).

При невозможности установки на границах балансовой принадлежности приборы учета электроэнергии должны обеспечивать передачу информации в центр сбора и обработки данных ПАО «Ленэнерго» (ПК «Пирамида 2000»).

### 9.4. Требования к монтажу:

В соответствии с ПУЭ 6 и 7 издания, в том числе Глава 1.5., Глава 1.7., Раздел 3, Глава 7.1. Все вводные автоматы, рубильники, предохранители, клеммные и переходные колодки находящиеся до счетчиков, должны иметь техническую возможность для опломбирования. Все шины и механические соединения, находящиеся до измерительных трансформаторов тока, должны быть закрыты изоляционными панелями с возможностью их опломбирования.

### 9.5. Требования к сдаче приборов учета в эксплуатацию:

Разработать и согласовать проектную документацию на организацию учета электроэнергии в части метрологических характеристик прибора учета, в том числе его класса точности, типа, срока очередной поверки, места установки существующих приборов учета, предлагаемые места установки прибора учета, схемы подключения прибора учета и иных компонентов измерительных комплексов и систем учета электрической энергии при мощности объекта свыше 40 кВт или однолинейную схему электроснабжения – при мощности объекта до 40 кВт со Службой реализации услуг и учета электроэнергии филиала ПАО «Ленэнерго» «Кабельная сеть».

После выполнения работ направить в филиал ПАО «Ленэнерго» «Кабельная сеть» заявку на оформление Актов допуска прибора учета в эксплуатацию (Постановление Правительства Российской Федерации № 442 от 4.05.2012 г.).

При наличии в электроустановке нескольких узлов учета, данные которых подлежат передаче в ЦСОД ПАО «Ленэнерго», оборудование по учету электроэнергии, передаче данных и организация канала должны быть определены проектом.

Технологическое присоединение энергопринимающих устройств (энергетических установок) к электрической сети Сетевой организации должно быть выполнено в соответствии с действующими правилами и нормами.

Настоящие технические условия составлены в двух экземплярах и приобретают законную силу с момента их подписания и регистрации в ПАО «Ленэнерго».

**После оформления Акта допуска прибора учета в эксплуатацию обратиться в ПАО «Ленэнерго» для получения Акта об осуществлении технологического присоединения.**

От ПАО «Ленэнерго»:



М.П.

От Заявителя:



М.П.



ПРАВИТЕЛЬСТВО САНКТ-ПЕТЕРБУРГА  
КОМИТЕТ ПО КОНТРОЛЮ ЗА ИМУЩЕСТВОМ  
САНКТ-ПЕТЕРБУРГА

АКТ  
обследования объекта нежилого фонда

Санкт-Петербург

28 июня 2024 года

Обследование начато в «09» час. «31» мин.  
Обследование окончено в «09» час. «37» мин.

На основании задания Комитета по контролю за имуществом Санкт-Петербурга от 26 июня 2024 года № 5222 сотрудниками Комитета по контролю за имуществом Санкт-Петербурга:

главным специалистом отдела контроля имущества Управления контроля использования имущества южных районов Санкт-Петербурга Тюляндиной И.В.;

ведущим специалистом отдела контроля имущества Управления контроля использования имущества южных районов Санкт-Петербурга Сафоновым В.М.

проведено обследование помещения, расположенного по адресу: Санкт-Петербург, набережная Обводного канала, дом 157-159, литера Г, помещение 12-Н (далее – Объект).

**Кадастровый номер Объекта:** 78:32:0001718:3435.

**Реестровый номер Объекта (при наличии):** 0002K0909H0001.

**Технические характеристики Объекта согласно информационным ресурсам и технической документации (при наличии):** площадь: 137.3 кв.м. Этаж: цоколь. Вход: два отдельных со двора. Элементы благоустройства: электроснабжение, водоснабжение/водоотведение, теплоснабжение.

**Статус объекта культурного наследия:** сведения отсутствуют.

**Основание пользования (при наличии):** право государственной собственности Санкт-Петербурга (рег. № 1213854.1 от 06.10.2000), обязательственные права: сведения отсутствуют.

**В ходе обследования проводилось:** осмотр, фотофиксация (Olympus Tough TG-5(№ 3401201)).

**Обследование проводилось с использованием документов технического и кадастрового учета:** выписки из ЕГРН от 24.06.2024 КУВИ-001/2024-166765321.

**В результате проведения обследования установлено:**

**Доступ:**

Обеспечен

Не обеспечен

**Объект:**

Используется

Не используется

**Состояние Объекта\*:**

Евростандарт

Удовлетворительное

Отличное

Неудовлетворительное

Нормальное

**Вид использования Объекта:** не используется.

**Пользователь:** отсутствует.

В

**Перепланировка/переустройство:** в ч.п. 4 Объекта демонтировано сантехническое оборудование (раковина) (фото 10).

**Иные лица, использующие Объект:** отсутствуют.

**Подключение к сетям инженерного обеспечения (при наличии):**

электроснабжения

водоснабжения/водоотведения

\_\_\_\_\_ (указывается основание подключения (при наличии))\*\*

\_\_\_\_\_ (указывается основание подключения (при наличии))\*\*

газоснабжения

теплоснабжения

\_\_\_\_\_ (указывается основание подключения(при наличии))\*\*

\_\_\_\_\_ (указывается основание подключения(при наличии))\*\*

**Применение контрольно-кассовой техники на Объекте:**

применяется

не применяется

**Дополнительная информация:** доступ на Объект обеспечен СПб ГКУ «Жилищное агентство Адмиралтейского района Санкт-Петербурга».

**Выявленные нарушения:**

- несоответствие планировки Объекта документам технического и кадастрового учета.

**Приложение:**

Фототаблица

Копии документов технического учета

Иное:

\_\_\_\_\_ Ведущий специалист

\_\_\_\_\_ (должность лица, проводившего обследование)

\_\_\_\_\_ Главный специалист

\_\_\_\_\_ (должность лица, проводившего обследование)

\_\_\_\_\_ (подпись)

\_\_\_\_\_ (подпись)

\_\_\_\_\_ / Сафонов В.М. /

\_\_\_\_\_ (фамилия, имя, отчество)

\_\_\_\_\_ / Тюляндина И.В. /

\_\_\_\_\_ (фамилия, имя, отчество)

Копия акта получена\*\*\*

\_\_\_\_\_ (ФИО правообладателя (пользователя) Объекта, его уполномоченного представителя (при наличии документов, подтверждающих полномочия))

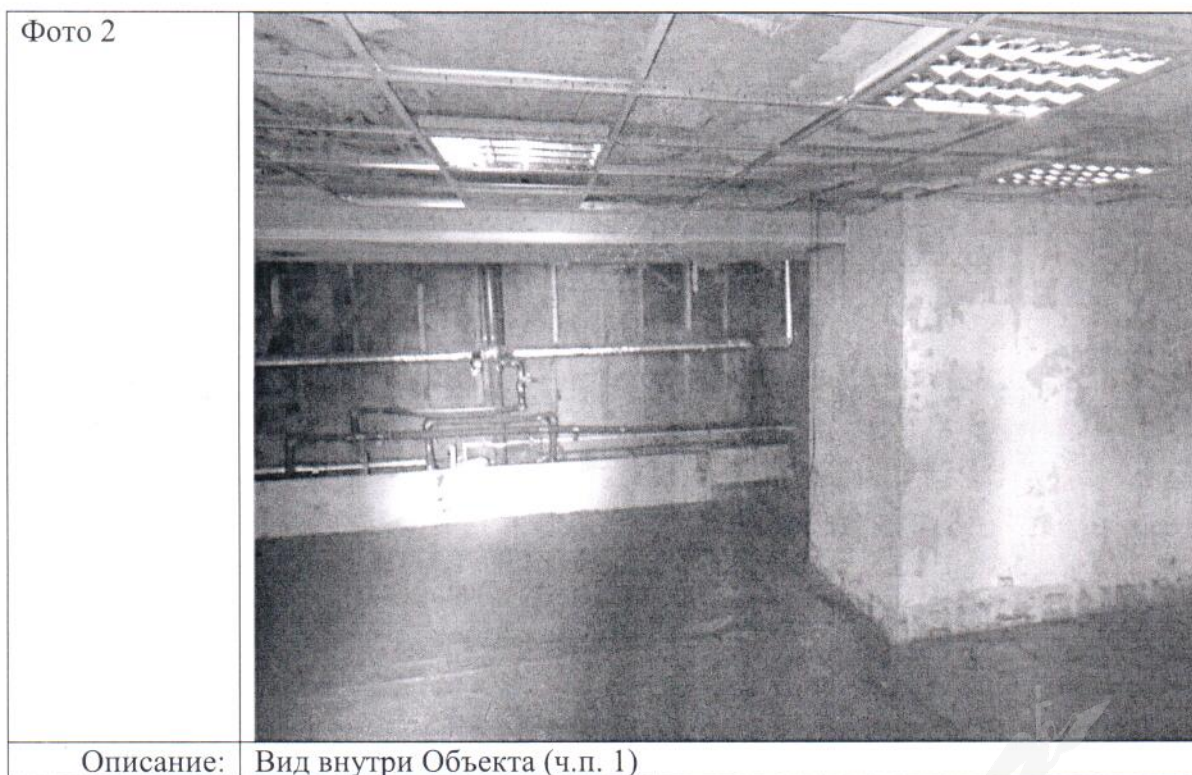
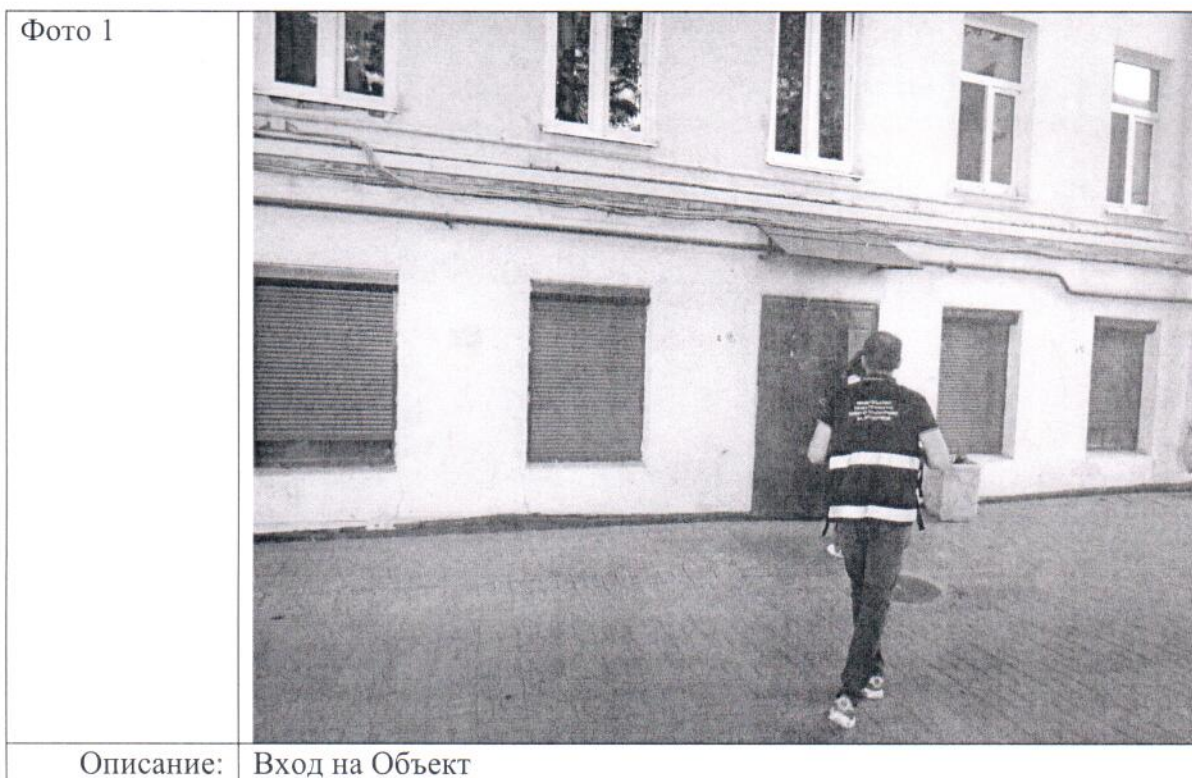
\*В соответствии с классификацией состояния объектов, указанных в постановлении Правительства Санкт-Петербурга от 21.12.2005 № 1958 «О порядке определения базовых ставок и коэффициентов, применяемых при расчете арендной платы за объекты нежилого фонда, арендодателем которых является Санкт-Петербург»

\*\*Указывается на основании документов, представленных пользователем Объекта



\*\*\*Предоставляется по письменному запросу правообладателя (пользователя) Объекта, его уполномоченного представителя

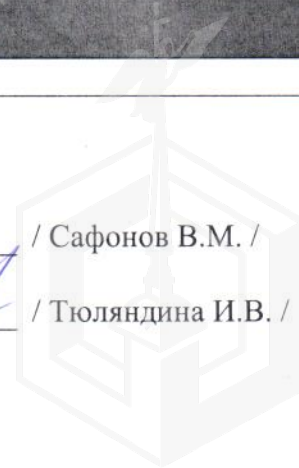


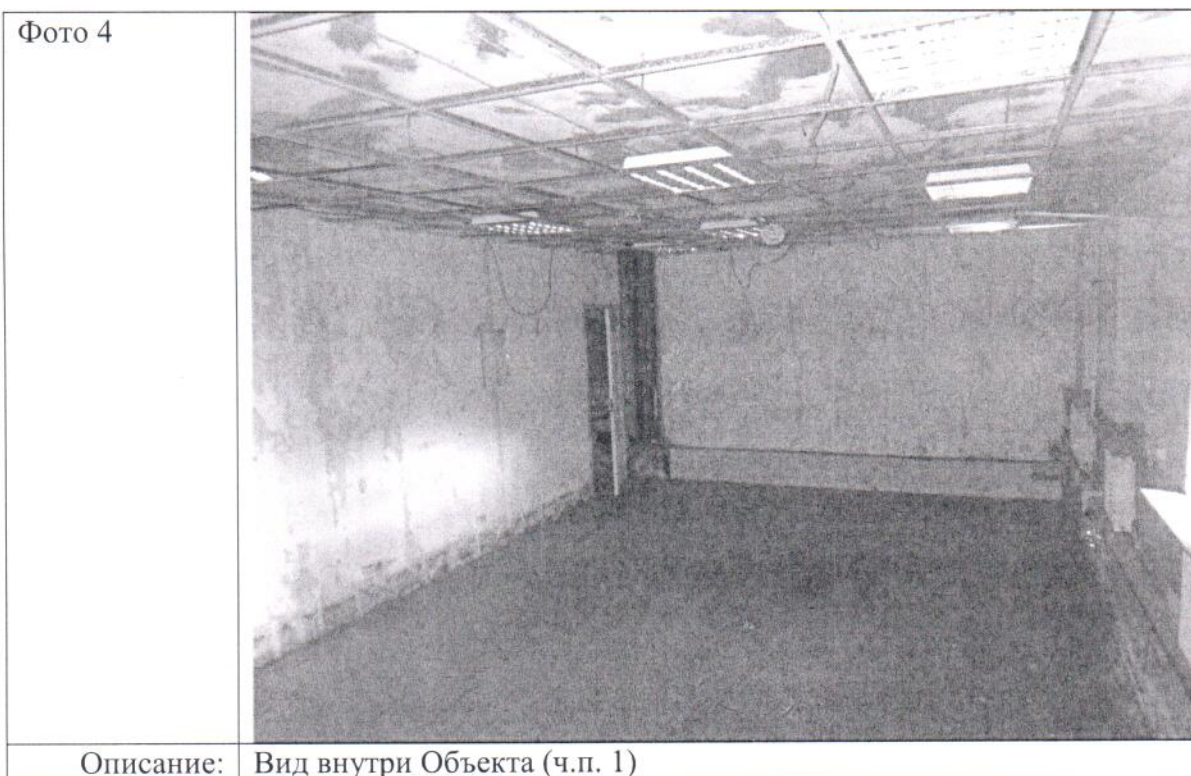
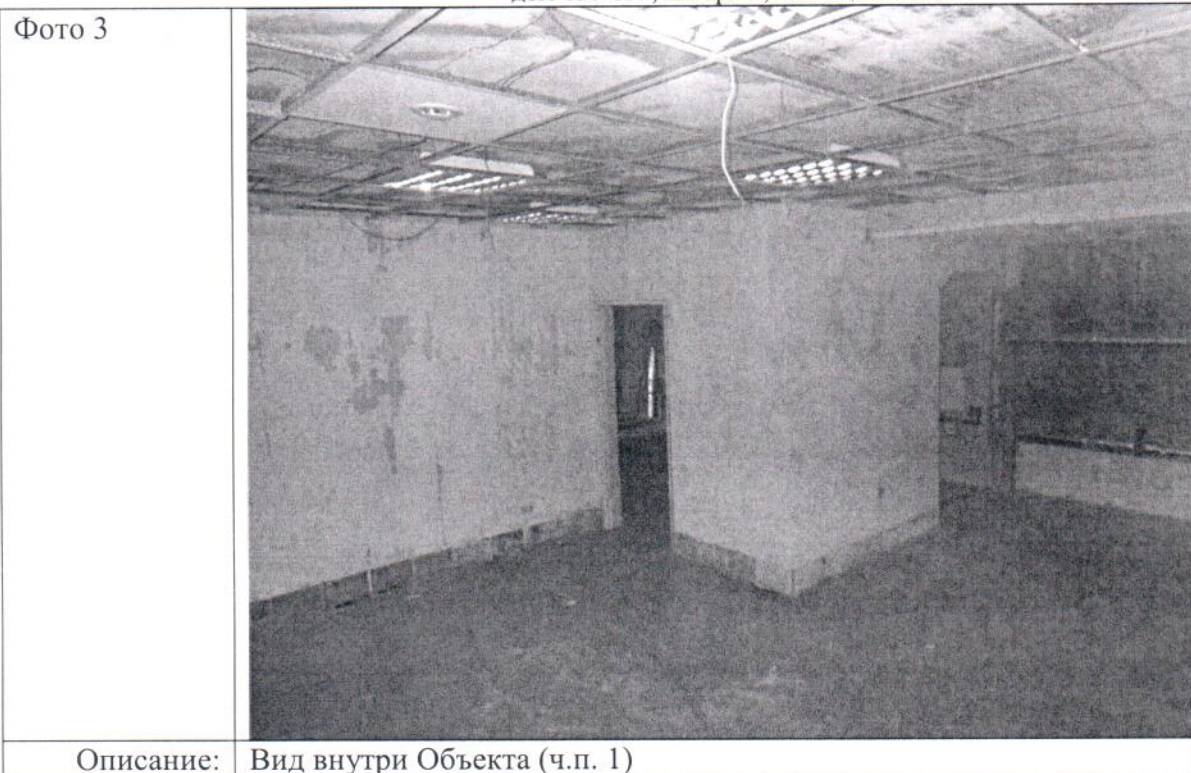
ФОТОТАБЛИЦА





Ответственные за проведение обследования:

 / Сафонов В.М. /  
 / Тюляндина И.В. /





Ответственные за проведение обследования:

 / Сафонов В.М. /  
 / Тюляндина И.В. /

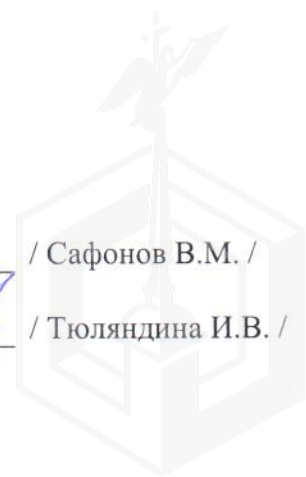
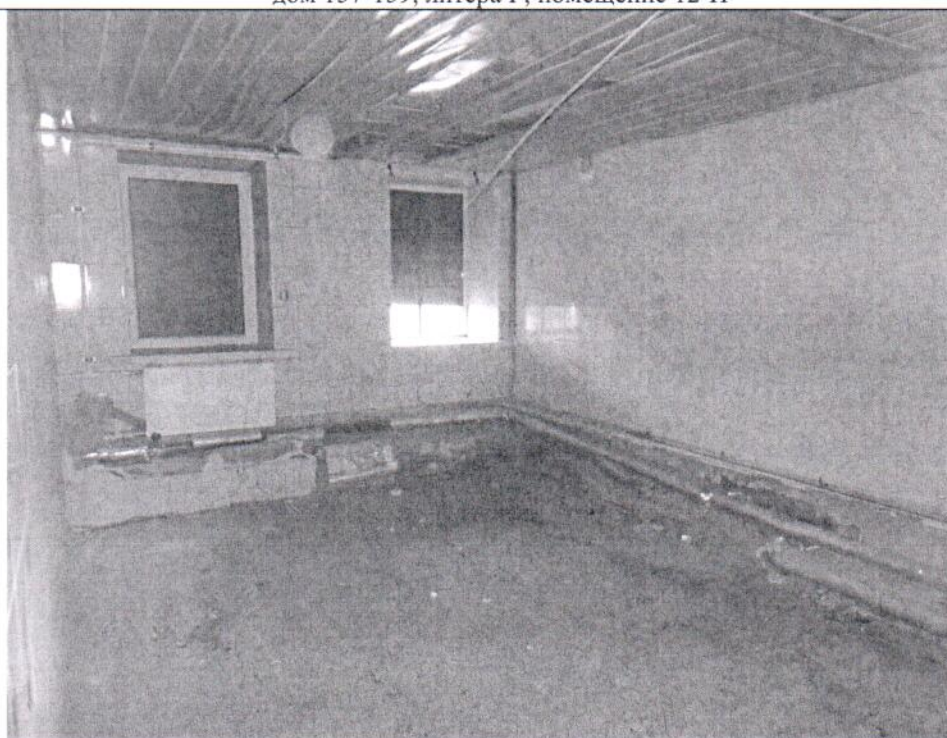


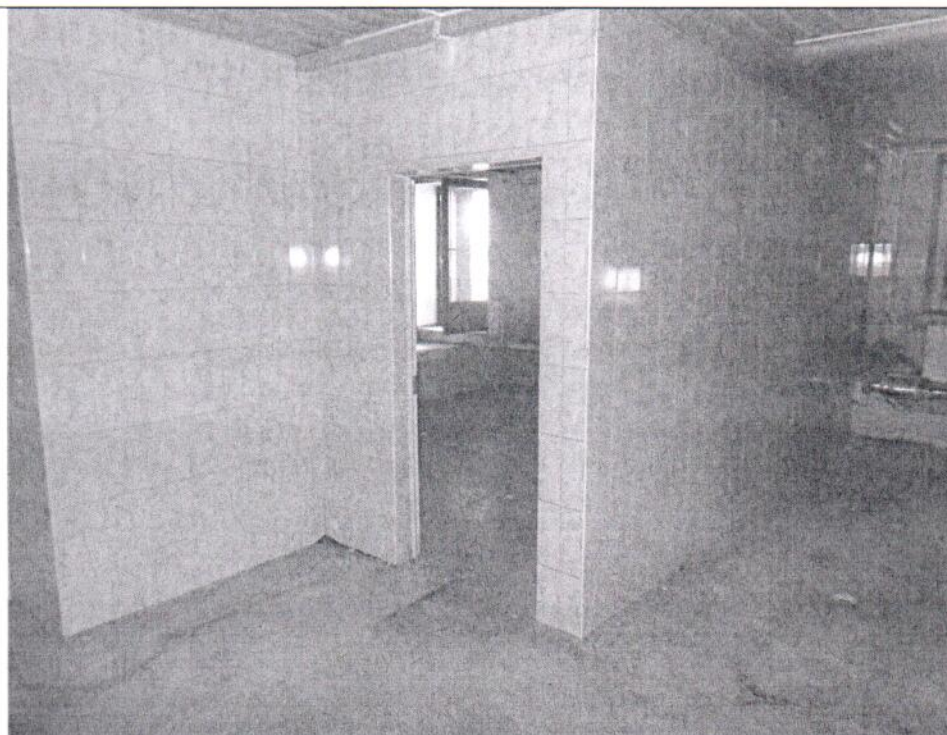


Фото 5



Описание: Вид внутри Объекта (ч.п. 2)

Фото 6



Описание: Вид внутри Объекта (ч.п. 2)

Ответственные за проведение обследования:

/ Сафонов В.М. /

/ Тюляндина И.В. /

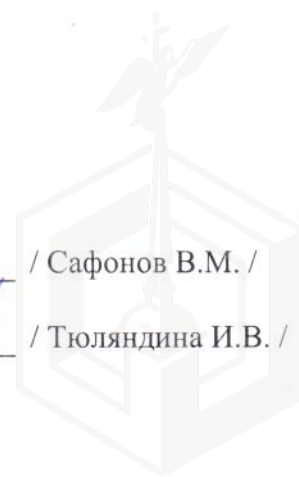
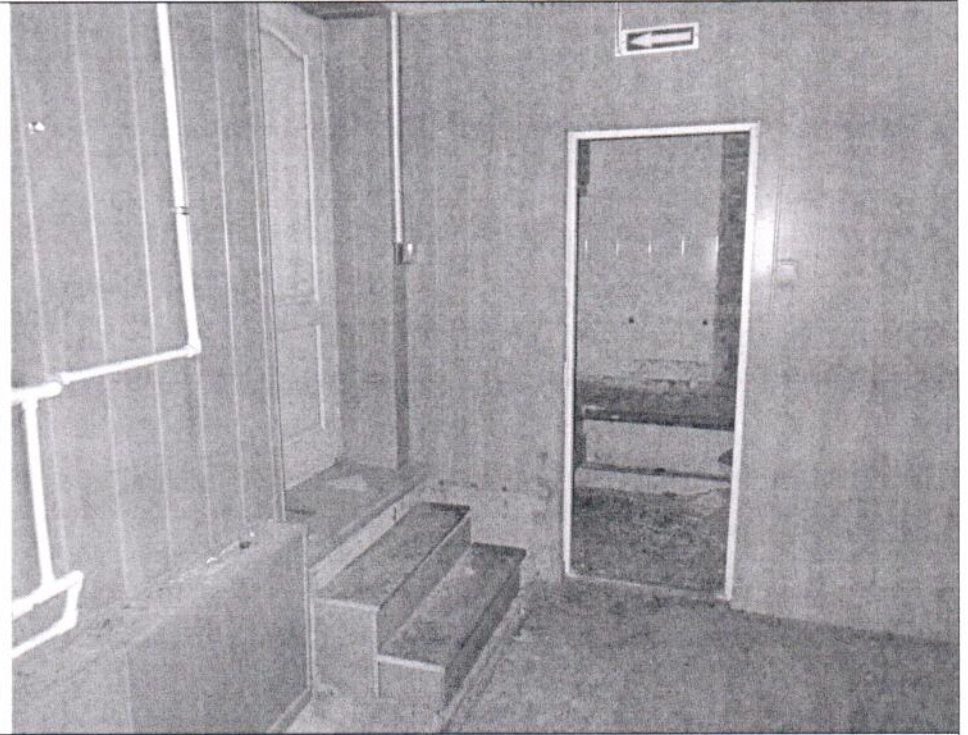
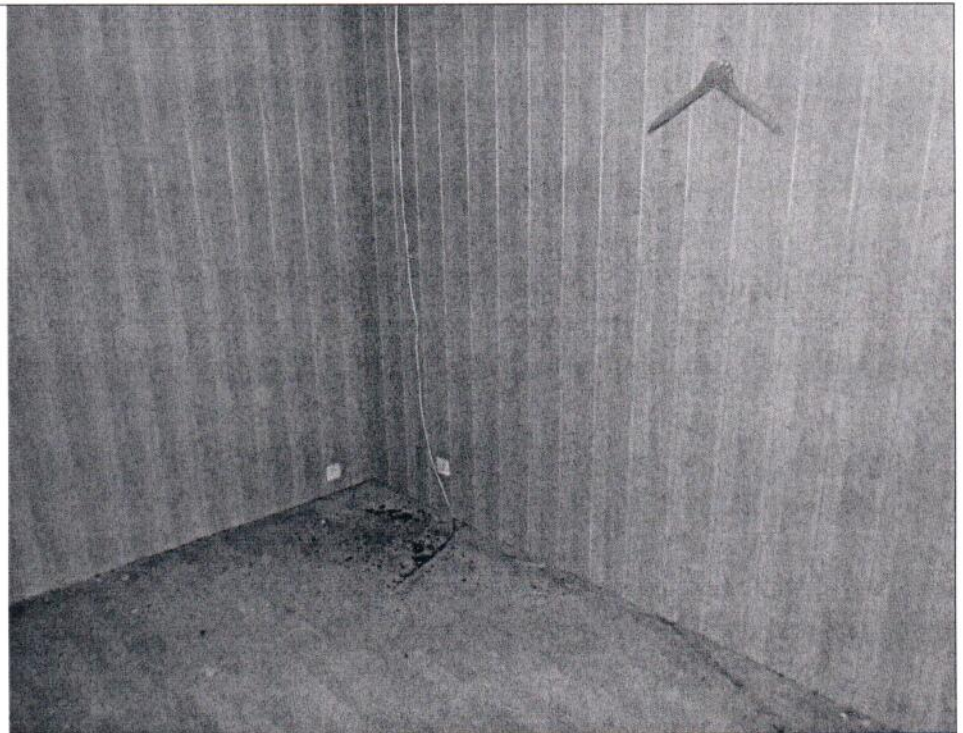


Фото 7



Описание: Вид внутри Объекта (ч.п. 3)

Фото 8



Описание: Вид внутри Объекта (ч.п. 3)

Ответственные за проведение обследования:

/ Сафонов В.М. /

/ Тюляндина И.В. /

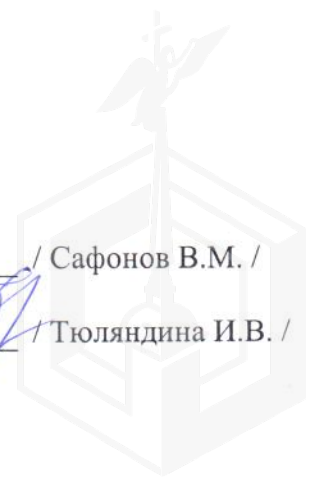


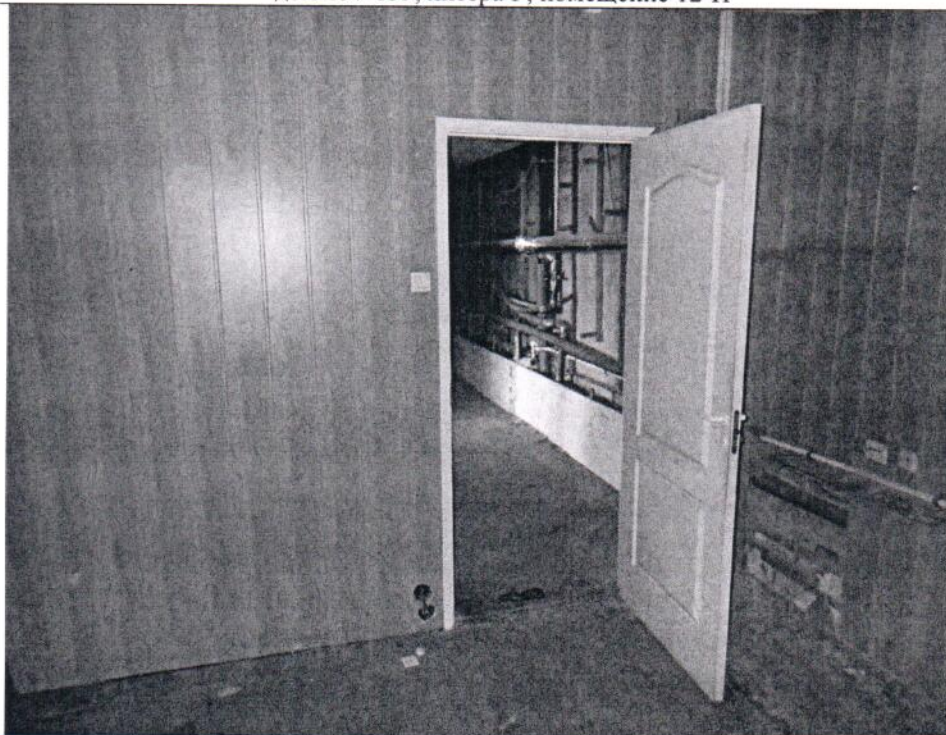


Фото 9	
Описание:	Вид внутри Объекта (ч.п. 3)

Фото 10	
Описание:	Вид внутри Объекта (в ч.п. 4 демонтировано сантехническое оборудование (раковина)).

Ответственные за проведение обследования:

 / Сафонов В.М. /  
 / Тюляндина И.В. /

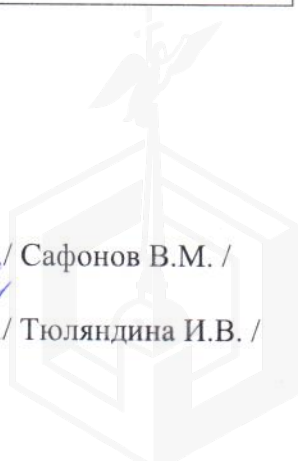
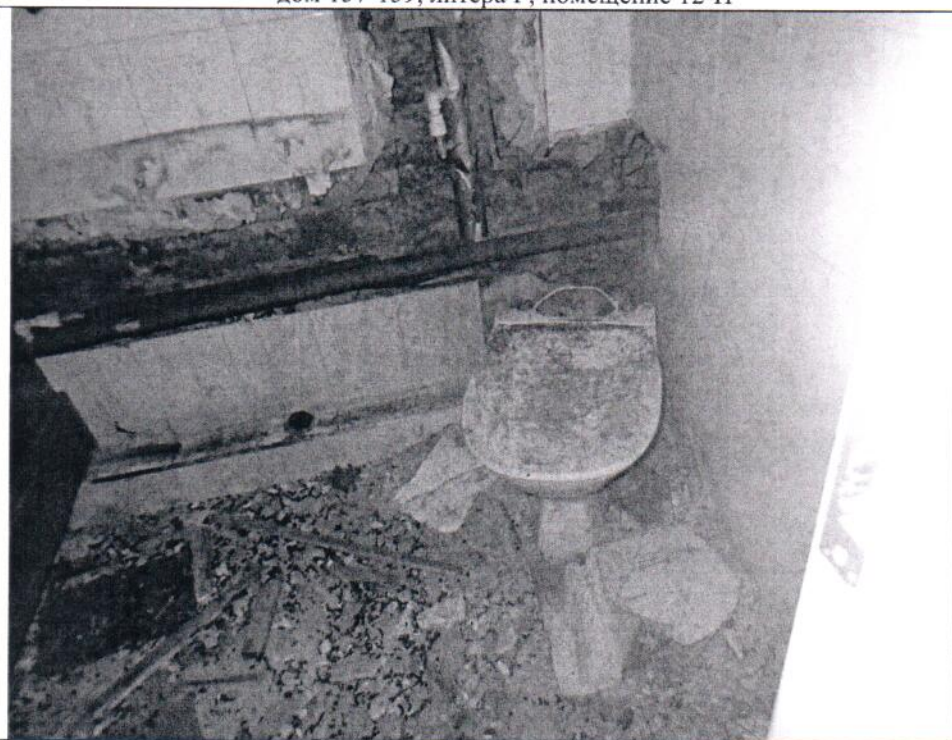


Фото 11




Описание: Вид внутри Объекта (ч.п. 4)

Фото 12



Описание: Вид внутри Объекта (ч.п. 5)

Ответственные за проведение обследования:

 / Сафонов В.М. /  
 / Тюляндина И.В. /



### ФОТОТАБЛИЦА

Фото 1	
Описание:	Вход на Объект

Фото 2	
Описание:	Вид внутри Объекта (ч.п. 1)

Ответственные за проведение обследования:

\_\_\_\_\_ / Сафонов В.М. /

\_\_\_\_\_ / Тюляндина И.В. /

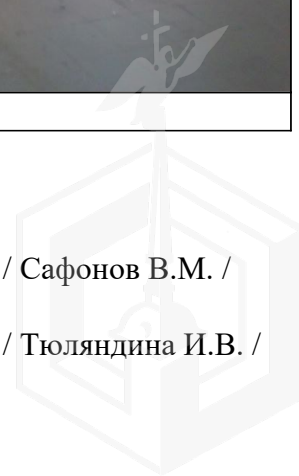


Фото 3	
Описание:	Вид внутри Объекта (ч.п. 1)

Фото 4	
Описание:	Вид внутри Объекта (ч.п. 1)

Ответственные за проведение обследования: \_\_\_\_\_ / Сафонов В.М. /  
\_\_\_\_\_ / Тюляндина И.В. /

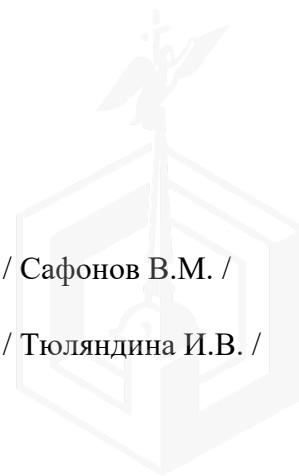


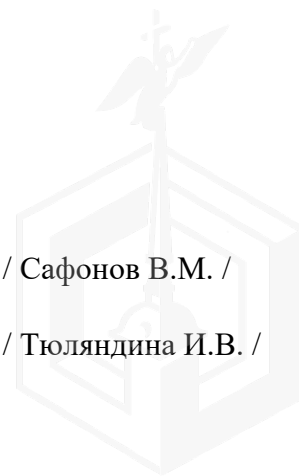
Фото 5	
Описание:	Вид внутри Объекта (ч.п. 2)

Фото 6	
Описание:	Вид внутри Объекта (ч.п. 2)

Ответственные за проведение обследования:

\_\_\_\_\_ / Сафонов В.М. /

\_\_\_\_\_ / Тюляндина И.В. /





Ответственные за проведение обследования:

\_\_\_\_\_ / Сафонов В.М. /

\_\_\_\_\_ / Тюляндина И.В. /

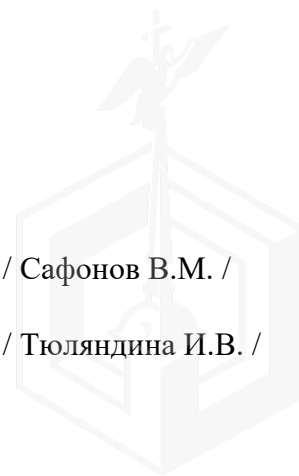
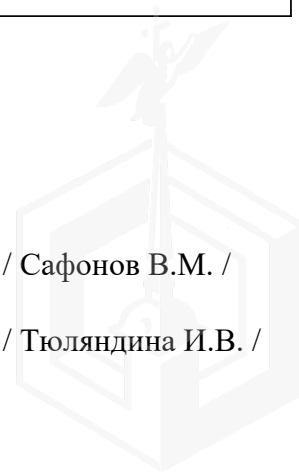




Фото 9	
Описание:	Вид внутри Объекта (ч.п. 3)

Фото 10	
Описание:	Вид внутри Объекта (в ч.п. 4 демонтировано сантехническое оборудование (раковина)).

Ответственные за проведение обследования: \_\_\_\_\_ / Сафонов В.М. /  
\_\_\_\_\_ / Тюляндина И.В. /

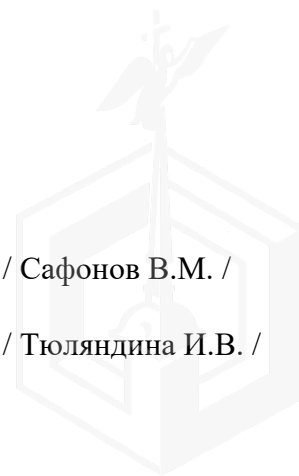




Ответственные за проведение обследования:

\_\_\_\_\_ / Сафонов В.М. /

\_\_\_\_\_ / Тюляндина И.В. /





ПРАВИТЕЛЬСТВО САНКТ-ПЕТЕРБУРГА

КОМИТЕТ ПО ГОСУДАРСТВЕННОМУ  
КОНТРОЛЮ, ИСПОЛЬЗОВАНИЮ  
И ОХРАНЕ ПАМЯТНИКОВ ИСТОРИИ  
И КУЛЬТУРЫ

САНКТ-ПЕТЕРБУРГСКОЕ  
ГОСУДАРСТВЕННОЕ КАЗЕННОЕ  
УЧРЕЖДЕНИЕ  
"ЦЕНТР ИНФОРМАЦИОННОГО  
ОБЕСПЕЧЕНИЯ ОХРАНЫ ОБЪЕКТОВ  
КУЛЬТУРНОГО НАСЛЕДИЯ"  
(СПб ГКУ ЦИОООКН)

ул. Зодчего Росси, д. 1-3, Санкт-Петербург, 191011  
тел. (812) 417-2232  
<http://cioookn.kgiop.gov.spb.ru>

Заместителю директора  
СПб ГКУ "Имущество Санкт-Петербурга"

Очкивской О.С.

№01-43-13767/24-0-1 от 10.06.2024

№ 01-43-13767/24-0-0 от 10.06.2024

На № 04-07-13135/24-0-0 от 10.06.2024

На Ваше обращение сообщаем, что объект по адресу: **г. Санкт-Петербург, набережная Обводного канала, дом 157-159, литера Г** не относится к числу объектов (выявленных объектов) культурного наследия.

Объект расположен в границах зон охраны и (или) защитных зон объектов культурного наследия на территории Санкт-Петербурга: единой зоне регулирования застройки и хозяйственной деятельности 2 (участок ОЗРЗ-2(32)).

Требования по сохранению исторических зданий\* и режим использования земель в границах зон охраны объектов культурного наследия на территории Санкт-Петербурга установлен Законом Санкт-Петербурга от 19.01.2009 N 820-7 (в редакции, вступившей в силу 16.04.2023) "О границах объединенных зон охраны объектов культурного наследия, расположенных на территории Санкт-Петербурга, режимах использования земель и требованиях к градостроительным регламентам в границах указанных зон".

\*Исторические здания - здания (строения, сооружения) различных исторических периодов не состоящие на государственной охране как объекты культурного наследия: в центральных районах -построенные до 1917 г.: в остальных районах - до 1957 г. и деревянные 1-2 этажные здания, построенные до 1917 г. (год постройки включительно).

В соответствии с п.1 статьи 34.1. Федерального закона от 25.06.2002 № 73-ФЗ "Защитными зонами объектов культурного наследия являются территории, которые прилегают к включенным в реестр памятникам и ансамблям (за исключением указанных в пункте 2 настоящей статьи объектов культурного наследия) и в границах которых в целях обеспечения сохранности объектов культурного наследия и композиционно-видовых связей (панорам) запрещаются строительство объектов капитального строительства и их реконструкция, связанная с изменением их параметров (высоты, количества этажей, площади), за исключением строительства и реконструкции линейных объектов".

**Начальник отдела информации об  
объектах культурного наследия и  
режимах зон охраны**

ДОКУМЕНТ ПОДПИСАН  
ЭЛЕКТРОННОЙ ПОДПИСЬЮ

Сертификат 0089D64633FBC4DECB870F76DC4FBFA084  
Владелец Коробкова Елена Валентиновна  
Действителен с 18.12.2023 по 12.03.2025

**Е.В. Коробкова**

Гильфанова Е.И.  
(812) 417-43-46

1.9.12.2023



МЧС РОССИИ

ГЛАВНОЕ УПРАВЛЕНИЕ  
МИНИСТЕРСТВА РОССИЙСКОЙ ФЕДЕРАЦИИ  
ПО ДЕЛАМ ГРАЖДАНСКОЙ ОБОРОНЫ,  
ЧРЕЗВЫЧАЙНЫМ СИТУАЦИЯМ И ЛИКВИДАЦИИ  
ПОСЛЕДСТВИЙ СТИХИЙНЫХ БЕДСТВИЙ  
ПО Г. САНКТ-ПЕТЕРБУРГУ  
(Главное управление МЧС России  
по г. Санкт-Петербургу)

ул. Большая Морская, д. 40, лит. А  
г. Санкт-Петербург, 190031  
тел. (812) 718-25-05, факс (812) 571-53-34

19.12.2023 № 247-130-3020

На № 04-21-25244/23-0-0 от 05.12.2023

Заместителю директора  
СПб ГКУ «Имущество  
Санкт-Петербурга»

Очкивской О.С.

ул. Новгородская, д. 20, лит. А,  
пом. 2-Н, Санкт-Петербург, 191124

О предоставлении учетных данных

Уважаемая Ольга Сергеевна!

Главное управление МЧС России по г. Санкт-Петербургу (далее – Главное управление) на Ваш запрос сообщает, что по итогам инвентаризации защитных сооружений гражданской обороны 2018 года, проведенной в соответствии с Постановлением Правительства Санкт-Петербурга от 01.08.2018 № 630, объект недвижимости, расположенный по адресу: Санкт-Петербург, наб. Обводного канала, д. 157-159, лит. Г, пом. 12-Н, не является защитным сооружением гражданской обороны.

Заместитель начальника Главного управления  
(по гражданской обороне и защите населения)

Е.В. Цыганов

Дубенко Екатерина Андреевна  
8 (812) 247-09-36

СПб ГКУ «Имущество СПб»  
№ 04-21-60716/23-0-0  
от 19.12.2023



**АКЦИОНЕРНОЕ ОБЩЕСТВО**  
**«ТЕПЛОСЕТЬ САНКТ-ПЕТЕРБУРГА»**  
(АО «ТЕПЛОСЕТЬ САНКТ-ПЕТЕРБУРГА»)

Заместителю директора  
СПб ГКУ «Имущество Санкт-Петербурга»

Очкивской О.С.

юр. адрес: ул. Бассейная, д. 73, корп. 2, Лит. А, Санкт-Петербург, 196211  
факт. адрес: ул. Чернышевского, д. 36, Санкт-Петербург, 191119  
тел.: (812) 688-49-45, факс: (812) 688-49-47  
e-mail: teploset@teplosetspb.ru  
ИНН 7810577007, КПП 781001001, р/с 407028104090000000235  
в АО « АБ «РОССИЯ», г. Санкт-Петербург  
к/с 30101810800000000861, БИК 044030861  
ОКПО 64261198, ОГРН 1107847010941, ОКТМО 40374000

Заместителю председателя Комитета  
по энергетике и инженерному обеспечению  
Правительства Санкт-Петербурга

22.10.2024 № Исх-53/10784

Мельниковой С.А.

на \_\_\_\_\_ от \_\_\_\_\_  
на № 01-20-20769/24-0-1 от «10» октября 2024

Уважаемая Ольга Сергеевна!

В ответ на Ваш запрос по вопросу предоставления информации о наличии действующего/недействующего инженерного оборудования (в том числе скрытого), АО «Теплосеть Санкт-Петербурга» (далее - Общество) обеспечивающего Объекты и/или другие здания, строения, сооружения, сообщая следующее.

- По адресу: Санкт-Петербург, Садовая ул., д. 49, лит. А, пом.7-Н, тепловые сети, находящиеся на балансе Общества отсутствуют.
- По адресу: Санкт-Петербург, ул. Звёздная, д. 16а, лит. А, пом. 2-Н, проходит участок теплового ввода Ду 80, 100 мм от ТК-29 лево распределительной тепловой сети Космонавтов, 1980 года постройки, находящийся на балансе Общества.
- По адресу: Санкт-Петербург, ул. Типанова, д. 5, лит. А, пом. 10-Н (ч.п. 1, 2, 9, МОП 6, 7, 8), тепловые сети, находящиеся на балансе Общества отсутствуют.
- По адресу: Санкт-Петербург, Большая Подъяческая ул., д. 17, лит. А, пом. 6-Н, тепловые сети, находящиеся на балансе Общества отсутствуют.
- По адресу: Санкт-Петербург, наб. Обводного канала, д. 157-159, лит. Г, пом. 12-Н, тепловые сети, находящиеся на балансе Общества отсутствуют.
- По адресу: Санкт-Петербург, Басков пер., д. 41/29, лит. А, пом. 3-Н, проходит участок теплового ввода Ду 50, 65 мм от ТК-1 право распределительной тепловой сети Ковенская, 1992 года постройки, находящийся на балансе Общества.
- По адресу: Санкт-Петербург, Смольный пр., д. 6, лит. А, пом. 16-Н, тепловые сети, находящиеся на балансе Общества отсутствуют.

Прокладка указанных участков тепловых сетей, находящихся на балансе Общества была выполнена в соответствии с действовавшими на момент строительства нормативно-правовыми актами и согласована в установленном порядке. Все

регламентные работы и периодический текущий ремонт проводятся в необходимом объеме согласно разработанным планам производства данных видов работ.

Дополнительно сообщая, что эксплуатация тепловых сетей, проходящих по территории административных районов Санкт-Петербурга, осуществляется в соответствии с требованиями Федерального закона от 27.07.2010 №190-ФЗ «О теплоснабжении» и нормативно-правовых и нормативно-технических актов.

Согласно положениям Типовых правил охраны коммунальных тепловых сетей (утв. приказом Минстроя РФ от 17.08.1992 № 197); Правил технической эксплуатации тепловых энергоустановок (утв. приказом Минэнерго РФ от 24.03.2003 № 115); Организационно-методических рекомендаций по пользованию системами коммунального теплоснабжения в городах и других населенных пунктах РФ (утв. приказом Госстроя России от 21.04.2000 №92); Правил подготовки и проведения отопительного сезона в Санкт-Петербурге, утв. протоколом заседания Правительства СПб от 04.06.2014 №7); СП 124.13330.2012 «Тепловые сети», охрана тепловых сетей осуществляется для обеспечения сохранности их элементов и бесперебойного теплоснабжения потребителей путём проведения комплекса мер организационного и запретительного характера.

В пределах охранных зон тепловых сетей не допускается производить действия, которые могут повлечь нарушения в нормальной работе тепловых сетей, их повреждение, несчастные случаи или препятствующие ремонту, в том числе занимать подвалы зданий, особенно имеющих опасность затопления, в которых проложены тепловые сети или оборудованы тепловые вводы, под мастерские, склады и для иных целей.

Заместитель главного инженера по эксплуатации

Д.Н. Дегтярев

Гук Н. А.  
Тел. +7 (812) 6884965

Проект № 16037/53

ДОКУМЕНТ ПОДПИСАН  
ЭЛЕКТРОННОЙ ПОДПИСЬЮ  
Сертификат: AD5A407C12DCE6AD508D1E7922FE515E654F6C5F  
Владелец: Дегтярев Дмитрий Николаевич  
Действителен с 29.07.2024 по 29.07.2025