

ПРАВИТЕЛЬСТВО САНКТ- ПЕТЕРБУРГА  
КОМИТЕТ ИМУЩЕСТВЕННЫХ ОТНОШЕНИЙ САНКТ-ПЕТЕРБУРГА

РЕШЕНИЕ

о проведении аукциона на право заключения договора аренды объекта нежилого фонда,  
находящегося в государственной собственности Санкт-Петербурга  
от 25.12.2024 № 0525-53133/24-0-0

В соответствии с распоряжением Комитета имущественных отношений Санкт-Петербурга от 31.07.2019 № 127-р «О проведении аукционов на право заключения договоров аренды объектов нежилого фонда, находящихся в государственной собственности Санкт-Петербурга»:

1. Провести торги в форме аукциона на право заключения договора аренды объекта нежилого фонда (далее – Аукцион), находящегося в государственной собственности Санкт-Петербурга (далее – Объект), расположенного по адресу: Санкт-Петербург, Ленинский пр., д. 53, корп. 1, литера А, помещение 33-Н.

Район Санкт-Петербурга: Красносельский

Кадастровый номер: 78:40:0008341:16743

Этаж: 1

Общая площадь помещения: 64,1 кв.м.

Входы: 1 отдельный с улицы

Элементы благоустройства: электроснабжение, отопление, водоснабжение, канализация

Целевое назначение: нежилое

2. АО «Фонд имущества Санкт-Петербурга» обеспечить организацию Аукциона.

3. Проведение Аукциона осуществляется в электронной форме.

4. Установить, что:

4.1. Договор аренды Объекта заключается на 10 лет.

4.2. Начальная цена составляет: 354 804,32 (триста пятьдесят четыре тысячи восемьсот четыре рубля 32 копейки) (без учета НДС).

5. Ограничения, обременения в отношении Объекта, определяемые в соответствии с заключениями уполномоченных исполнительных органов государственной власти и сведениями из Единого государственного реестра недвижимости:

Объект расположен вне границ зон охраны и защитных зон объектов культурного наследия на территории Санкт-Петербурга.

6. Информация о наличии (отсутствии) перепланировок/переустройства Объекта, не согласованных в установленном порядке: отсутствует.

7. Информация о наличии (отсутствии) технологического присоединения энергопринимающих устройств, необходимых для электроснабжения Объекта к электрическим сетям: 3 кВт.

8. Участниками Аукциона могут являться только физические лица, не являющиеся индивидуальными предпринимателями и применяющие специальный налоговый режим «Налог на профессиональный доход», субъекты малого и среднего предпринимательства, имеющие право на поддержку органами государственной власти и органами местного самоуправления в соответствии с частями 3 и 5 статьи 14 Федерального закона от 24.07.2007 № 209-ФЗ «О развитии малого и среднего предпринимательства в Российской Федерации», или организации, образующие инфраструктуру поддержки субъектов малого и среднего предпринимательства.

Заместитель  
Комитета

председателя

ДОКУМЕНТ ПОДПИСАН  
ЭЛЕКТРОННОЙ ПОДПИСЬЮ

Сертификат 09B27A772B67FD92589769645C20A90A08  
Владелец Щукина Ирина Васильевна  
Действителен с 23.12.2024 по 18.03.2026

И.В.Щукина



**РАСЧЕТ**

арендной платы за нежилое помещение  
к договору аренды нежилого фонда

№ \_\_\_\_\_ от \_\_\_\_\_ г. по адресу:  
г. Санкт-Петербург, Ленинский проспект, д. 53, к. 1, литера А, помещение N 33-Н

**1. СПРАВОЧНЫЕ ДАННЫЕ**

- 1.1. Наименование предприятия, арендующего данное помещение  
1.2. Существующие ограничения на использование объекта  
Офисное: нет Торговое: нет Промышленное: нет  
1.3. Арендваемая площадь (м.кв.): 64.10  
1.4. Занимаемые этажи: 1 этаж

Тех.этаж: нет;

- 1.5. Состояние помещения: удовлетворительное  
1.6. Вход в помещение: отдельный с улицы  
1.7. Тип здания: капитальное  
1.8. Благоустройства: Водоснабжение: есть; Электроснабжение: есть;  
Отопление: есть; Канализация: есть;  
1.9. Коэффициент социальной значимости арендатора: 1.0  
1.10. Расположение:  
Зона: 3  
Координата X: 105 592 Координата Y: 86 139

**2. РАСЧЕТ АРЕНДНОЙ ПЛАТЫ**

**2.1. Расчетные коэффициенты**

Базовая ставка	9 527.000
Арендный	0.700
Местоположения	0.444
Площади	1.111
Занимаемых этажей	1.000
Состояния помещения	0.920
Входа в помещение	1.000
Типа здания	1.000
Элементов благоустройства	
- водоснабжения	1.000
- канализации	1.000
- отопления	1.000
- электричества	1.000
Ставка арендной платы в РУБ. за м.кв. в год (без льгот):	3 026.489
Ставка арендной платы в РУБ. за м.кв. в год:	3 026.489

Индекс изменения размеров ставки арендной платы 1.828907714  
Наилучшее использование: Торговля  
Арендная плата при наилучшем использовании:  
Без льгот:  
В год: 354 804.32 руб. в квартал: 88 701.08 руб. в месяц: 29 567.03 руб.  
Средняя стоимость 1 кв.м. в год: 5 535.17 руб.

Общая арендуемая площадь по договору: 64.10 (помещений: 1)

Количество объектов в расчете: 1

Арендная плата при наилучшем использовании:

Без льгот:

В год: 354 804.32 руб. в квартал: 88 701.08 руб. в месяц: 29 567.03 руб.

С учетом коэффициента социальной значимости:

В год: 354 804.32 руб. в квартал: 88 701.08 руб. в месяц: 29 567.03 руб.

Средняя стоимость 1 кв.м. в год: 5 535.17 руб.

Дата расчета: 01.01.2025 Исполнитель: \_\_\_\_\_

Скрипниченко О.Ю.

# СПРАВКА ДЛЯ РАСЧЕТА АРЕНДНОЙ ПЛАТЫ



## 1. Сведения об объекте.

Адрес объекта:

Район	Красносельский	Улица	Ленинский проспект		
Номер дома	53	Корпус	1	Литера	A

Описательный адрес (угловых и сквозных строений): \_\_\_\_\_

Тип здания:

- Капитальное  
 Капитальное деревянное

Тип объекта аренды:

- |  |  |
|--|--|
| <input type="checkbox"/> здание                  | <input type="checkbox"/> часть здания          |
| <input type="checkbox"/> сооружение              | <input type="checkbox"/> часть сооружения      |
| <input checked="" type="checkbox"/> помещение(я) | <input type="checkbox"/> часть(и) помещения(й) |

Номер объекта учета \*:

Номер помещения(й) (части(ей)), сдаваемого(ых) в аренду \*\*: \_\_\_\_\_

33-Н	33-Н
------	------

Занимаемые этажи:

- 1-й этаж  
 2-й этаж (с лифтом)  
 2-й этаж (без лифта)  
 Выше 2-го (с лифтом)  
 Выше 2-го (без лифта)  
 Подвал (с заглублением до 1.5 м включительно)  
 Подвал (с заглублением более 1.5 м)  
 Цоколь (с заглублением до 0.5 м включительно)  
 Цоколь (с заглублением более 0.5 м)

Элементы благоустройства здания:

- Электроснабжение  
 Водоснабжение  
 Отопление  
 Канализация

Элементы благоустройства объекта учета \*:

- Электроснабжение  
 Водоснабжение  
 Отопление  
 Канализация

Элементы благоустройства объекта аренды \*\*: \_\_\_\_\_

- |  |   |
|--|---|
| <input checked="" type="checkbox"/> Электроснабжение | <input checked="" type="checkbox"/> Водоснабжение |
| <input checked="" type="checkbox"/> Отопление        | <input checked="" type="checkbox"/> Канализация   |

Технический этаж

Входы в помещение:	Количество:	Номера по ситуационному плану:
С улицы отдельных:	1	5
С улицы общих:		
Со двора отдельных:		
Со двора общих:		
Через проходную:		

Общая площадь здания (кв. м):  
 (заполняется при учете ПОН)

Общая площадь объекта учета (кв. м):

Общая площадь помещения(й) (части(ей)),  
 сдаваемого в аренду на занимаемом этаже (кв.м):

Коэффициент потребительских качеств \*\*\*:

Общая площадь помещения(й) (части(ей)), сдаваемого(ых) в  
 аренду на занимаемом этаже,

с учетом коэффициента потребительских качеств \*\*\*(кв. м):

Общая площадь объекта аренды (кв.м):

<b>64.1</b>	
64.1	33-Н
64.1	

**Примечание:**

Общая площадь объекта учета по сведениям Единого государственного реестра недвижимости: 64.1 кв.м

В 2012 году (с учетом последующих корректировок, при наличии) в филиал ФГБУ «ФКП Росреестра» по Санкт-Петербургу сведения о помещении были переданы для включения в Государственный кадастр недвижимости (с 01.01.2017 - Единый государственный реестр недвижимости) – верно/неверно (не нужно зачеркнуть)

Сведения о перепланировке и т.д.

Характеристики объекта указаны согласно Выписке из ЕГРН № КУВИ-002/2021-151578857 от 19.11.2021.

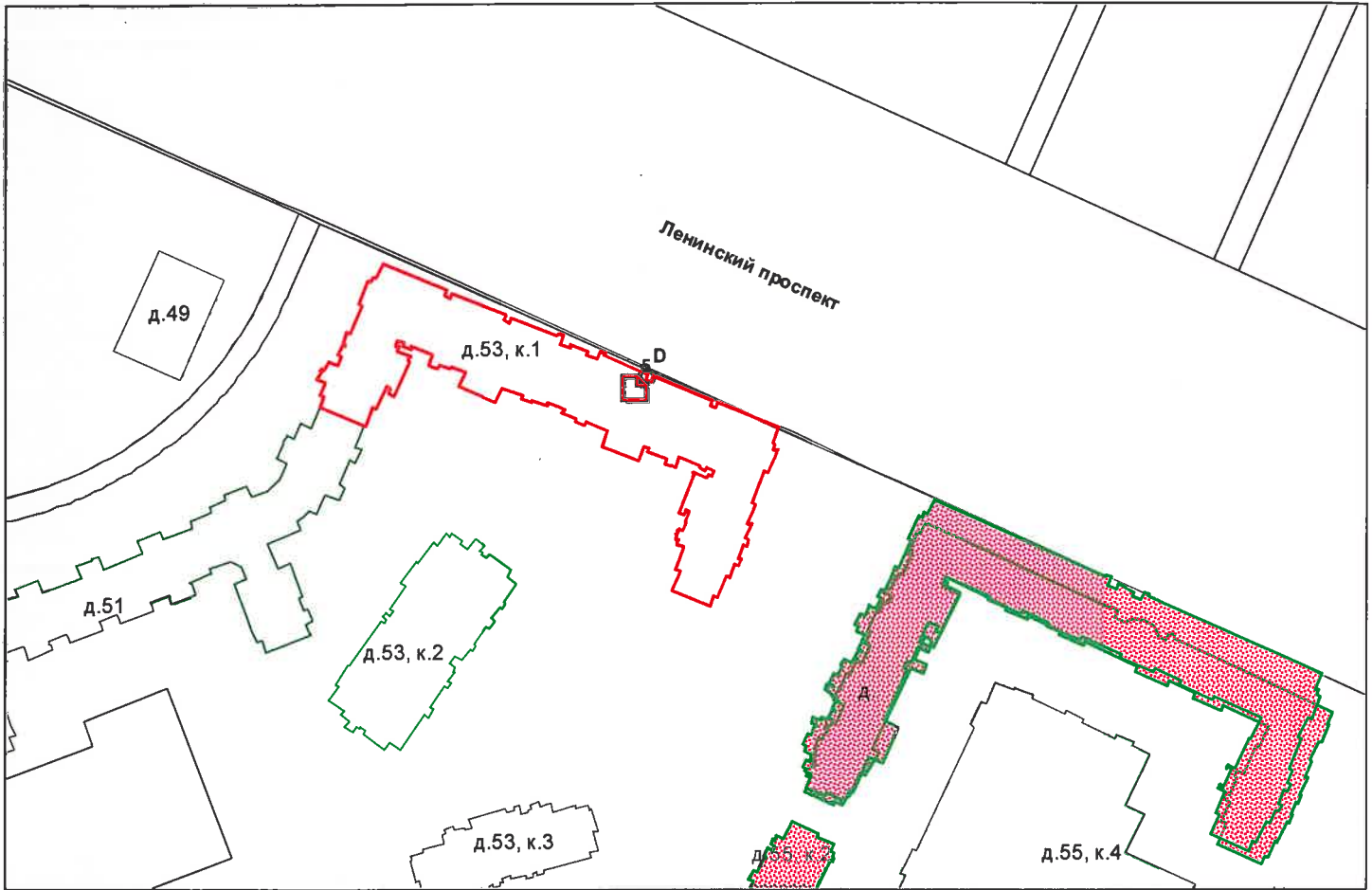
Элементы благоустройства и тип входа в объект аренды указаны по состоянию на 22.06.2022.

\* не заполняется при учете первичного объекта недвижимости

\*\* не заполняется, если объектом аренды является здание, сооружение

\*\*\* не заполняется, если объект аренды соответствует объекту учета

**2. Схема расположения входов.**



— - границы строения

Дополнительные сведения о строении: \_\_\_\_\_

**3. Ведомость координат центров входов.**

№ п/п	Характерная точка	№ вх.	Координаты центра входа		Примечание
			X, м	Y, м	
1	D	5	105592.78	86139.97	

Исполнитель: Пятакова Ю.В.

Начальник ПИБ Южное департамента  
кадастровой деятельности:

Дата: 22 июня 2022 года

*Пятакова*  
М.Д.Ботева



Район:

Красносельский

Н.М. Соловьева



**Филиал публично-правовой компании "Роскадастр" по Санкт-Петербургу**  
полное наименование органа регистрации прав

Выписка из Единого государственного реестра недвижимости об основных характеристиках и зарегистрированных правах на объект недвижимости

Сведения об основных характеристиках объекта недвижимости

На основании запроса от 13.10.2023, поступившего на рассмотрение 13.10.2023, сообщаем, что согласно записям Единого государственного реестра недвижимости:

Раздел 1 Лист 1

Помещение			
вид объекта недвижимости			

Лист № 1 раздела 1	Всего листов раздела 1: 1	Всего разделов: 3	Всего листов выписки: 3
--------------------	---------------------------	-------------------	-------------------------

13.10.2023г. № КУВИ-001/2023-233337902	
Кадастровый номер:	78:40:0008341:16743

Номер кадастрового квартала:	78:40:0008341
Дата присвоения кадастрового номера:	04.04.2013
Ранее присвоенный государственный учетный номер:	данные отсутствуют
Местоположение:	Санкт-Петербург, пр-кт. Ленинский, д. 53, корп. 1, литера. А, пом. 33-Н
Площадь, м2:	64.1
Назначение:	Нежилое помещение
Наименование:	Нежилое помещение
Номер, тип этажа, на котором расположено помещение, машино-место	Этаж № 1
Вид жилого помещения:	данные отсутствуют
Кадастровая стоимость, руб:	9059075.41
Кадастровые номера иных объектов недвижимости, в пределах которых расположен объект недвижимости:	78:40:0008341:16139
Виды разрешенного использования:	данные отсутствуют
Сведения об отнесении жилого помещения к определенному виду жилых помещений специализированного жилищного фонда, к жилым помещениям наемного дома социального использования или наемного дома коммерческого использования:	данные отсутствуют
Статус записи об объекте недвижимости:	Сведения об объекте недвижимости имеют статус "актуальные, ранее учтенные"
Особые отметки:	данные отсутствуют
Получатель выписки:	Попова Полина Владимировна, действующий(ая) на основании документа "" САНКТ-ПЕТЕРБУРГСКОЕ ГОСУДАРСТВЕННОЕ КАЗЕННОЕ УЧРЕЖДЕНИЕ "ИМУЩЕСТВО САНКТ-ПЕТЕРБУРГА"

	ДОКУМЕНТ ПОДПИСАН ЭЛЕКТРОННОЙ ПОДПИСЬЮ	
полное наименование должности	Сертификат: 00BV056B7401CB38D2B3576ACDC8425108 Владелец: ФЕДЕРАЛЬНАЯ СЛУЖБА ГОСУДАРСТВЕННОЙ РЕГИСТРАЦИИ, КАДАСТРА И КАРТОГРАФИИ Действителен: с 27.06.2023 по 19.09.2024	инициалы, фамилия

## Выписка из Единого государственного реестра недвижимости об основных характеристиках и зарегистрированных правах на объект недвижимости

## Сведения о зарегистрированных правах

Помещение			
вид объекта недвижимости			
Лист № 1 раздела 2	Всего листов раздела 2: 1	Всего разделов: 3	Всего листов выписки: 3
13.10.2023г. № КУВИ-001/2023-233337902			
Кадастровый номер:		78:40:0008341:16743	

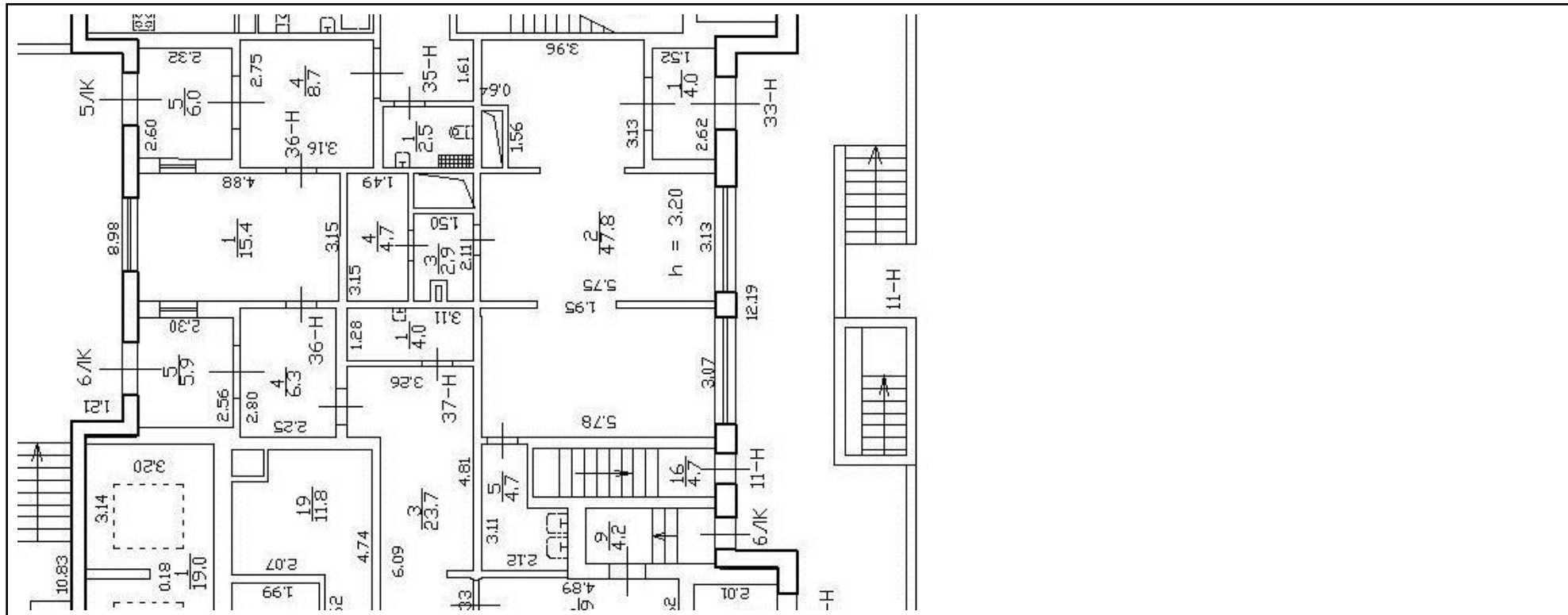
1	Правообладатель (правообладатели):	1.1	Санкт-Петербург
	Сведения о возможности предоставления третьим лицам персональных данных физического лица:	1.1.1	данные отсутствуют
2	Вид, номер, дата и время государственной регистрации права:	2.1	Собственность 78-78-35/042/2014-272 18.04.2014 00:00:00
4	Сведения об осуществлении государственной регистрации сделки, права, ограничения права без необходимого в силу закона согласия третьего лица, органа:	4.1	данные отсутствуют
5	Ограничение прав и обременение объекта недвижимости:	не зарегистрировано	
6	Заявленные в судебном порядке права требования:	данные отсутствуют	
7	Сведения о возражении в отношении зарегистрированного права:	данные отсутствуют	
8	Сведения о возможности предоставления третьим лицам персональных данных физического лица	данные отсутствуют	
9	Сведения о наличии решения об изъятии объекта недвижимости для государственных и муниципальных нужд:	данные отсутствуют	
10	Сведения о невозможности государственной регистрации без личного участия правообладателя или его законного представителя:	данные отсутствуют	
11	Правопритязания и сведения о наличии поступивших, но не рассмотренных заявлений о проведении государственной регистрации права (перехода, прекращения права), ограничения права или обременения объекта недвижимости, сделки в отношении объекта недвижимости:	отсутствуют	

	ДОКУМЕНТ ПОДПИСАН ЭЛЕКТРОННОЙ ПОДПИСЬЮ	
Сертификат: 00BV056B7401CB38D2B3576ACDC8425108 Владелец: ФЕДЕРАЛЬНАЯ СЛУЖБА ГОСУДАРСТВЕННОЙ РЕГИСТРАЦИИ, КАДАСТРА И КАРТОГРАФИИ Действителен: с 27.06.2023 по 19.09.2024	инициалы, фамилия	
полное наименование должности		

Выписка из Единого государственного реестра недвижимости об основных характеристиках и зарегистрированных правах на объект недвижимости

План расположения помещения, машино-места на этаже (плане этажа)

Помещение			
вид объекта недвижимости			
Лист № 1 раздела 5	Всего листов раздела 5: 1	Всего разделов: 3	Всего листов выписки: 3
13.10.2023г. № КУВИ-001/2023-233337902			
Кадастровый номер: 78:40:0008341:16743		Номер этажа (этажей): 1	



Масштаб 1

полное наименование должности	 ДОКУМЕНТ ПОДПИСАН ЭЛЕКТРОННОЙ ПОДПИСЬЮ	инициалы, фамилия
	Сертификат: 00ВВ056В7401СВ38D2В3576АСDC8425108 Владелец: ФЕДЕРАЛЬНАЯ СЛУЖБА ГОСУДАРСТВЕННОЙ РЕГИСТРАЦИИ, КАДАСТРА И КАРТОГРАФИИ Действителен: с 27.06.2023 по 19.09.2024	



ПРАВИТЕЛЬСТВО САНКТ-ПЕТЕРБУРГА

КОМИТЕТ ПО ГОСУДАРСТВЕННОМУ  
КОНТРОЛЮ, ИСПОЛЬЗОВАНИЮ  
И ОХРАНЕ ПАМЯТНИКОВ ИСТОРИИ  
И КУЛЬТУРЫ

САНКТ-ПЕТЕРБУРГСКОЕ  
ГОСУДАРСТВЕННОЕ КАЗЕННОЕ  
УЧРЕЖДЕНИЕ  
"ЦЕНТР ИНФОРМАЦИОННОГО  
ОБЕСПЕЧЕНИЯ ОХРАНЫ ОБЪЕКТОВ  
КУЛЬТУРНОГО НАСЛЕДИЯ"  
(СПб ГКУ ЦИОООКН)

ул. Зодчего Росси, д. 1-3, Санкт-Петербург, 191011  
тел. (812) 417-2232  
<http://cioookn.kgiop.gov.spb.ru>

№01-43-22472/23-0-1 от 15.09.2023

№ 01-43-22472/23-0-0 от 14.09.2023

На № 04-07-18877/23-0-0 от 14.09.2023

На Ваше обращение сообщаем, что объект по адресу: **г. Санкт-Петербург, Ленинский проспект, дом 53, корпус 1, литера А** не относится к числу объектов (выявленных объектов) культурного наследия.

Объект расположен вне границ зон охраны и защитных зон объектов культурного наследия на территории Санкт-Петербурга.

**Начальник отдела информации об  
объектах культурного наследия и  
режимах зон охраны**

ДОКУМЕНТ ПОДПИСАН  
ЭЛЕКТРОННОЙ ПОДПИСЬЮ

Сертификат 00CDFC792B66C41EB232883D93E72D081D  
Владелец **Коробкова Елена Валентиновна**  
Действителен с 11.10.2022 по 04.01.2024

**Коробкова**

Долгушина М.И.  
(812) 417-43-46







ПРАВИТЕЛЬСТВО САНКТ-ПЕТЕРБУРГА  
КОМИТЕТ ПО КОНТРОЛЮ ЗА ИМУЩЕСТВОМ  
САНКТ-ПЕТЕРБУРГА

АКТ  
обследования объекта нежилого фонда

Санкт-Петербург

10 октября 2023 года

Обследование начато в «17» час. «02» мин.  
Обследование окончено в «17» час. «07» мин.

На основании задания Комитета по контролю за имуществом Санкт-Петербурга от 09 октября 2023 года № 7433 сотрудниками Комитета по контролю за имуществом Санкт-Петербурга:

ведущим специалистом отдела контроля имущества Управления контроля использования имущества южных районов Санкт-Петербурга Афанасьевым В.В.;

главным специалистом отдела контроля имущества Управления контроля использования имущества южных районов Санкт-Петербурга Бабаенко С.В.

в присутствии:

проведено обследование помещения, расположенного по адресу: Санкт-Петербург, Ленинский проспект, дом 53, корпус 1, литера А, помещение 33-Н (далее – Объект).

**Кадастровый номер Объекта:** 78:40:0008341:16743.

**Реестровый номер Объекта (при наличии):** 0009К1249Н0008.

**Технические характеристики Объекта согласно информационным ресурсам и технической документации (при наличии):** площадь: 64.1 кв.м. Этаж: первый. Вход: отдельный с улицы. Элементы благоустройства: электроснабжение, водоснабжение/водоотведение, теплоснабжение.

**Статус объекта культурного наследия:** отсутствует.

**Основание пользования (при наличии):** вещные права: право государственной собственности Санкт-Петербурга (рег. № 78-78-35/042/2014-272 от 18.04.2014), обязательственные права: отсутствует.

**В ходе обследования проводилось:** осмотр, фотофиксация (Olimpus Tough TG-4(№ 3400579)).

**Обследование проводилось с использованием документов технического и кадастрового учета:** выписка ЕГРН, приложенная к обращению СПб ГКУ «Имущество Санкт-Петербурга» от 14.09.2023 № 04-07-18882/23-0-0.

**В результате проведения обследования установлено:**

**Доступ:**

Обеспечен

Не обеспечен

**Объект:**

Используется

Не используется

**Состояние Объекта\*:**

Евростандарт

Удовлетворительное

Отличное

Неудовлетворительное

Нормальное

\_\_\_\_\_ Е \_\_\_\_\_

**Вид использования Объекта:** не используется.

**Пользователь:** отсутствует.

**Перепланировка/переустройство:** не выявлены.

**Иные лица, использующие Объект:** отсутствуют.

**Подключение к сетям инженерного обеспечения (при наличии):**

электроснабжения

водоснабжения/водоотведения

\_\_\_\_\_  
(указывается основание подключения (при наличии))\*\*

\_\_\_\_\_  
(указывается основание подключения (при наличии))\*\*

газоснабжения

теплоснабжения

\_\_\_\_\_  
(указывается основание подключения(при наличии))\*\*

\_\_\_\_\_  
(указывается основание подключения(при наличии))\*\*

**Применение контрольно-кассовой техники на Объекте:**

применяется

не применяется

**Дополнительная информация:** доступ на Объект обеспечен представителем СПб ГКУ «Жилищное агентство Красносельского района Санкт-Петербурга».

**Выявленные нарушения:** не выявлены.

**Приложение:**

Фототаблица

Копии документов технического учета

Иное:

\_\_\_\_\_  
Ведущий специалист

\_\_\_\_\_  
(должность лица, проводившего обследование)

\_\_\_\_\_  
Главный специалист

\_\_\_\_\_  
(должность лица, проводившего обследование)

\_\_\_\_\_  
(подпись)

\_\_\_\_\_  
(подпись)

\_\_\_\_\_  
/ Афанасьев В.В. /

\_\_\_\_\_  
(фамилия, имя, отчество)

\_\_\_\_\_  
/ Бабаенко С.В. /

\_\_\_\_\_  
(фамилия, имя, отчество)

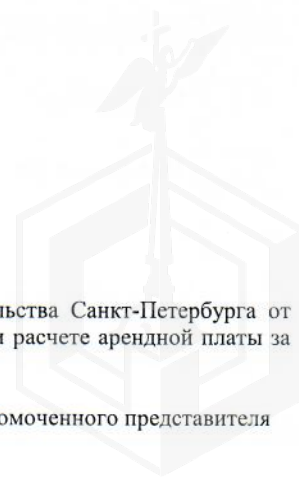
Копия акта получена \*\*\*

\_\_\_\_\_  
(ФИО правообладателя (пользователя) Объекта, его уполномоченного представителя (при наличии документов, подтверждающих полномочия))

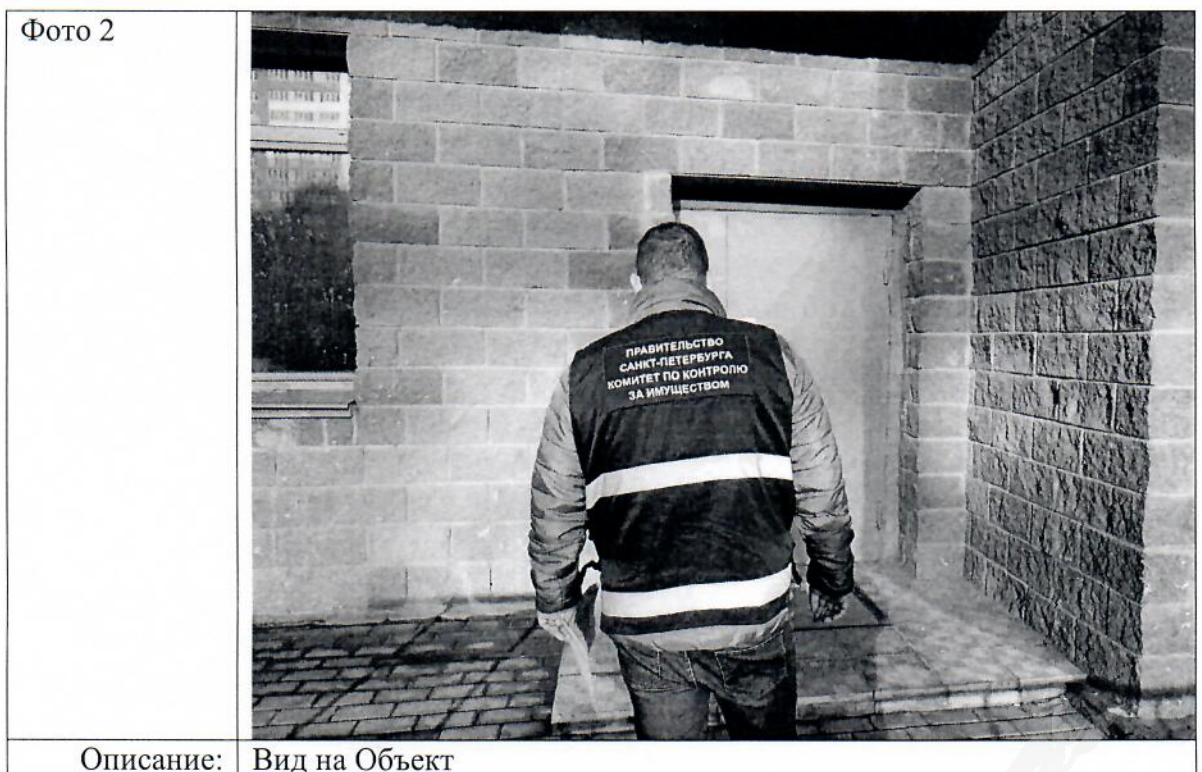
\*В соответствии с классификацией состояния объектов, указанных в постановлении Правительства Санкт-Петербурга от 21.12.2005 № 1958 «О порядке определения базовых ставок и коэффициентов, применяемых при расчете арендной платы за объекты нежилого фонда, арендодателем которых является Санкт-Петербург»

\*\*Указывается на основании документов, представленных пользователем Объекта

\*\*\*Предоставляется по письменному запросу правообладателя (пользователя) Объекта, его уполномоченного представителя

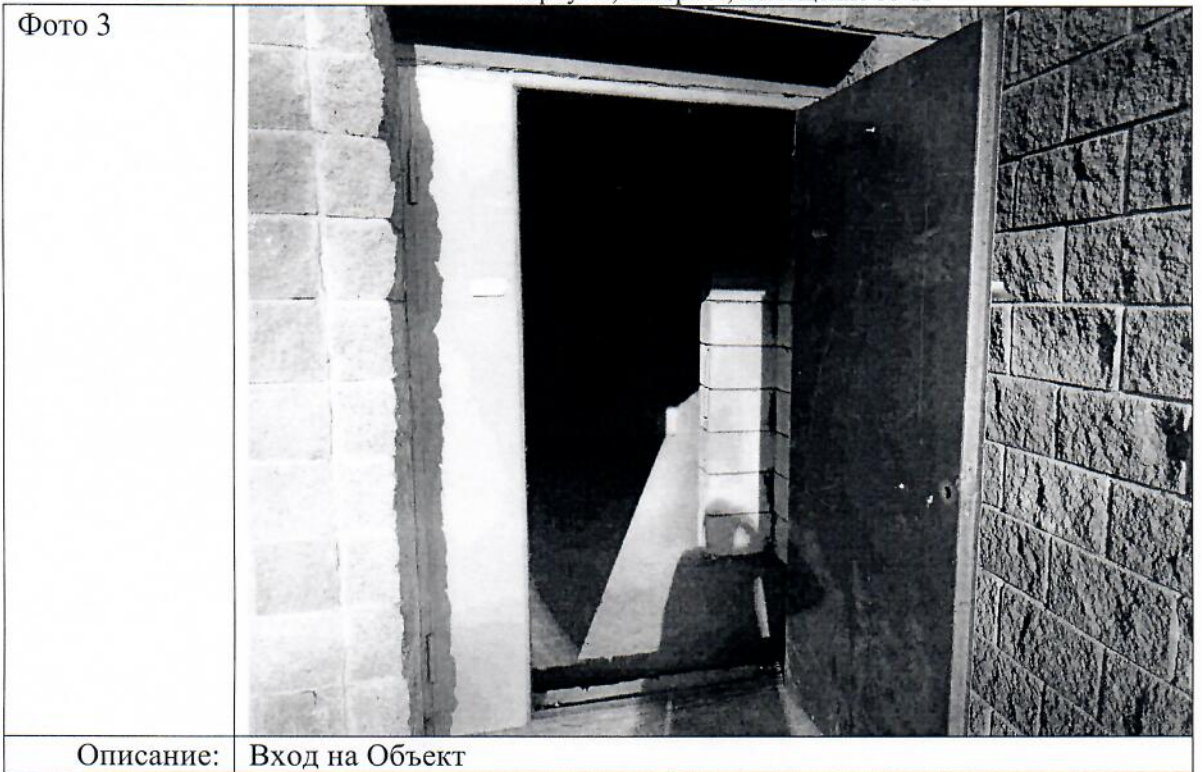


ФОТОТАБЛИЦА



Ответственные за проведение обследования:

 / Афанасьев В.В. /  
/ Бабаенко С.В. /



Ответственные за проведение обследования:

 / Афанасьев В.В. /  
/ Бабаенко С.В. /

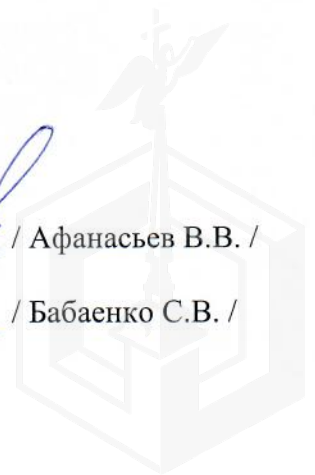
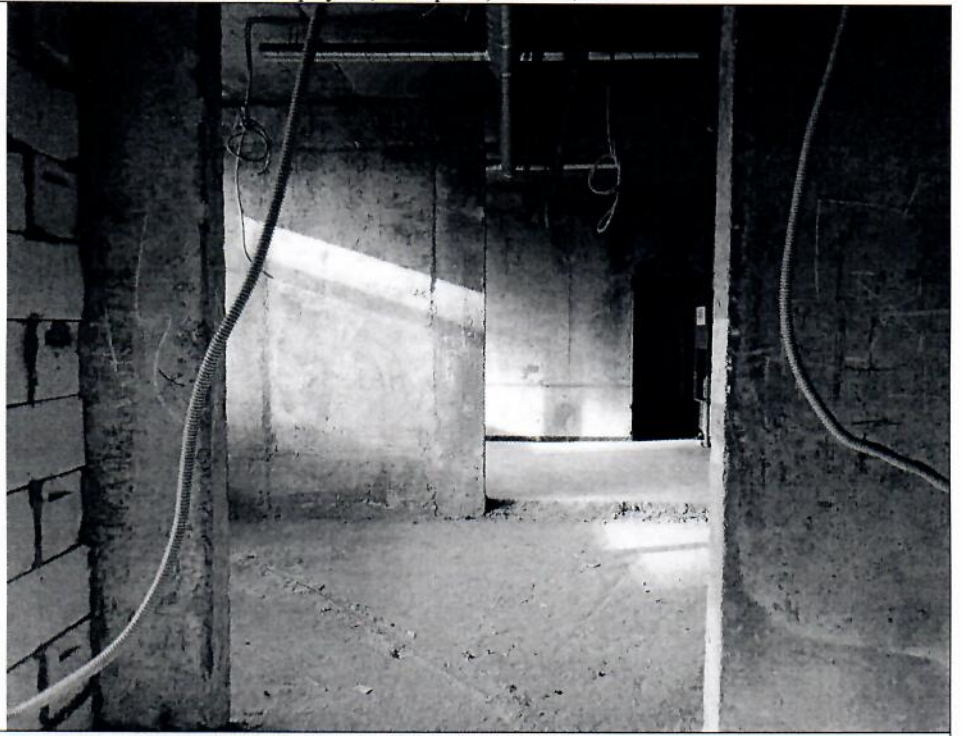
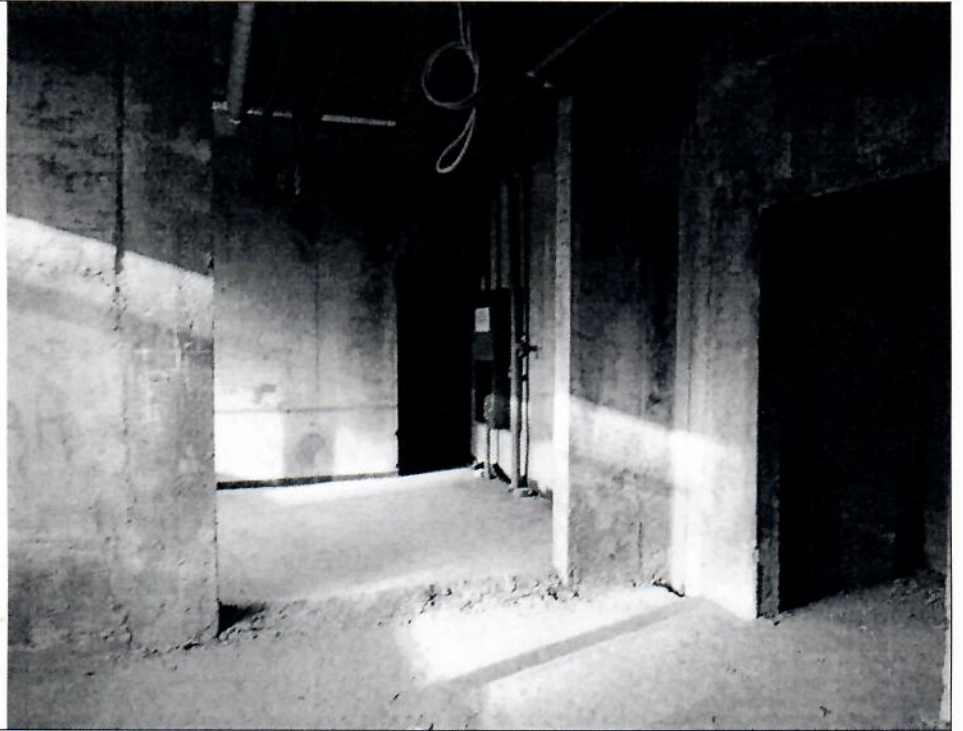


Фото 5



Описание: Вид внутри Объекта

Фото 6



Описание: Вид внутри Объекта

Ответственные за проведение обследования:

\_\_\_\_\_/ Афанасьев В.В. /

\_\_\_\_\_/ Бабаенко С.В. /

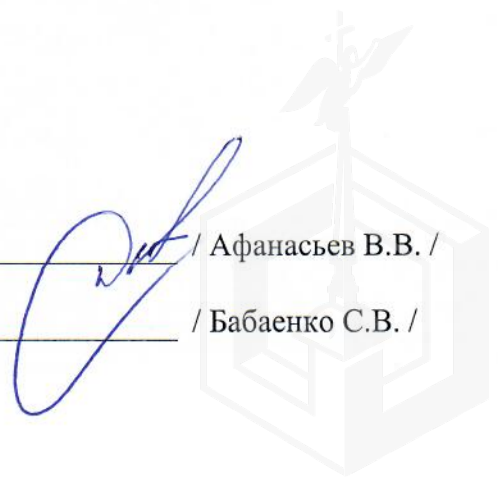
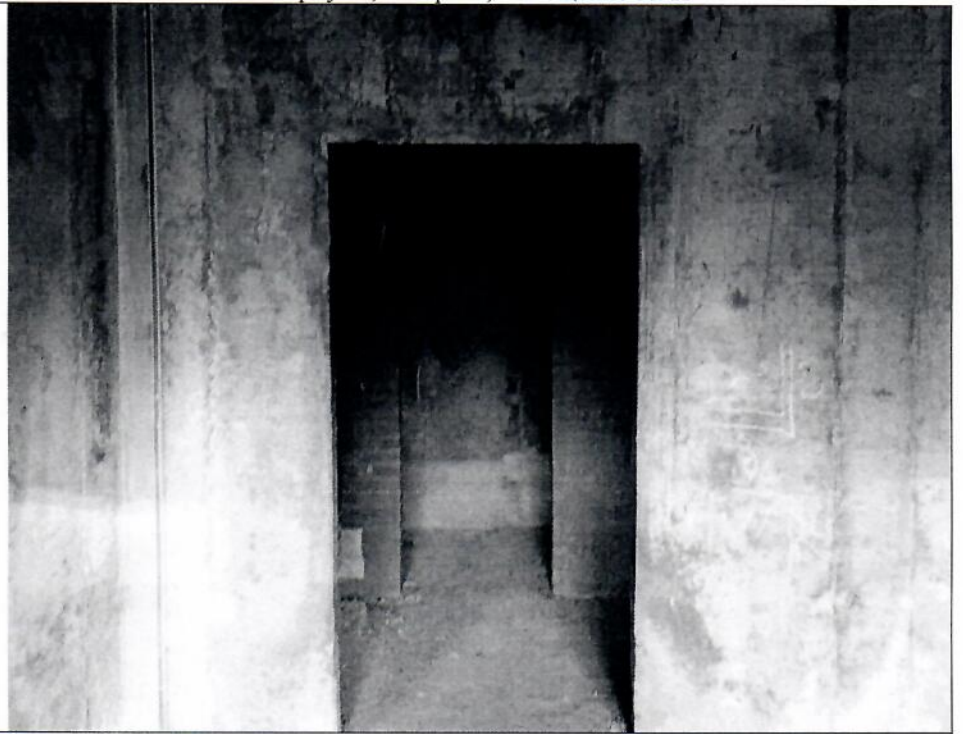
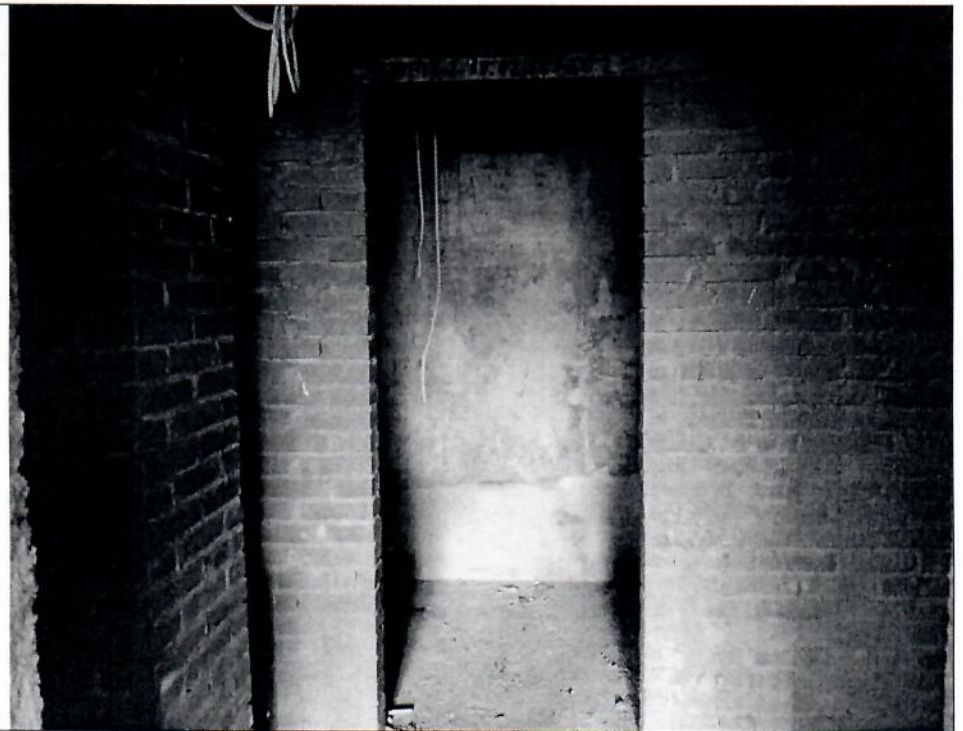


Фото 7



Описание: Вид внутри Объекта

Фото 8



Описание: Вид внутри Объекта

Ответственные за проведение обследования:

\_\_\_\_\_ / Афанасьев В.В. /

\_\_\_\_\_ / Бабаенко С.В. /

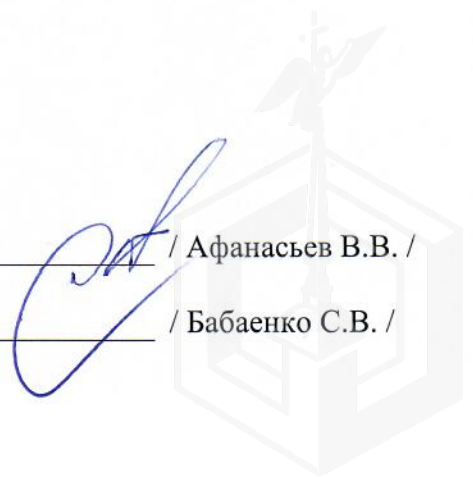


Фото 9



Описание: Вид внутри Объекта

Фото 10



Описание: Вид внутри Объекта

Ответственные за проведение обследования:

 / Афанасьев В.В. /  
/ Бабаенко С.В. /

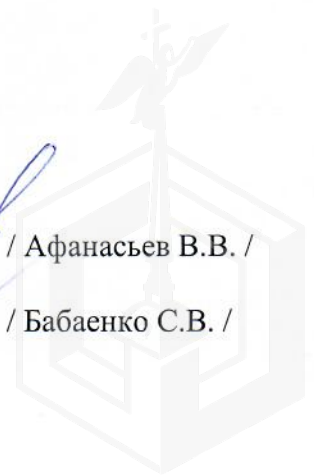


Фото 11



Описание: Вид внутри Объекта

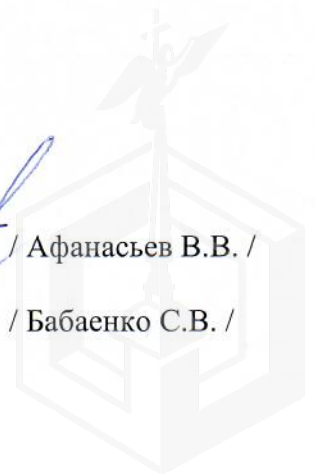
Фото 12



Описание: Вид внутри Объекта

Ответственные за проведение обследования:

 / Афанасьев В.В. /  
/ Бабаенко С.В. /





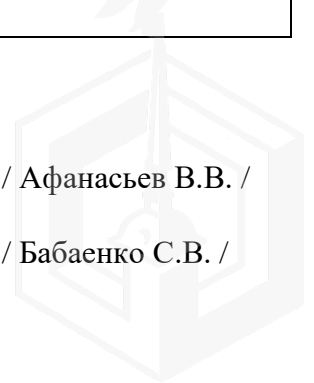
### ФОТОТАБЛИЦА

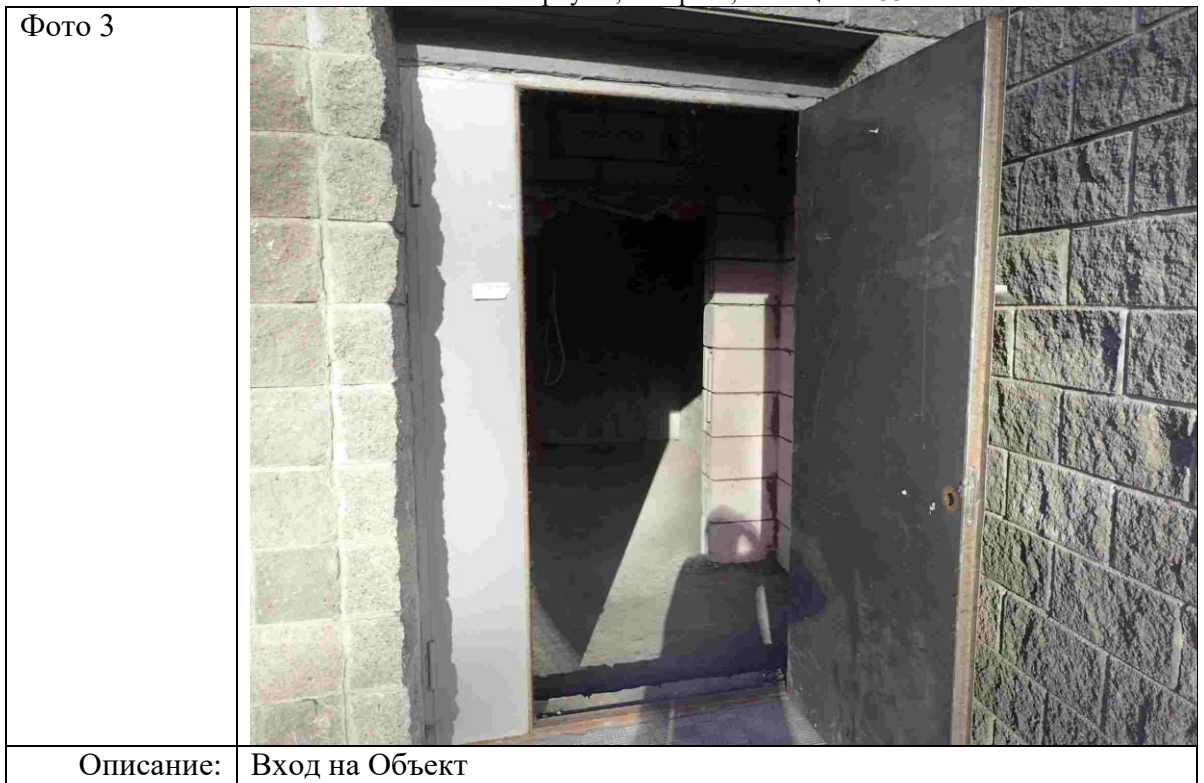
Фото 1	 A photograph of a white address sign mounted on a grey stone wall. The sign is divided into two parts: the left part contains the text 'ЛЕНИНСКИЙ проспект' and the right part contains the number '53' with 'корпус 1' written below it. A white security camera is mounted on the wall to the left of the sign.
Описание:	Адресная табличка

Фото 2	 A photograph showing a person from behind, standing in a narrow stone-walled passage leading to a grey door. The person is wearing a blue and orange high-visibility jacket with reflective stripes. The back of the jacket has the text: 'ПРАВИТЕЛЬСТВО САНКТ-ПЕТЕРБУРГА КОМИТЕТ ПО КОНТРОЛЮ ЗА ИМУЩЕСТВОМ'. The person is holding a white bag.
Описание:	Вид на Объект

Ответственные за проведение обследования: \_\_\_\_\_ / Афанасьев В.В. /

\_\_\_\_\_ / Бабаенко С.В. /





Ответственные за проведение обследования:

\_\_\_\_\_ / Афанасьев В.В. /

\_\_\_\_\_ / Бабаенко С.В. /

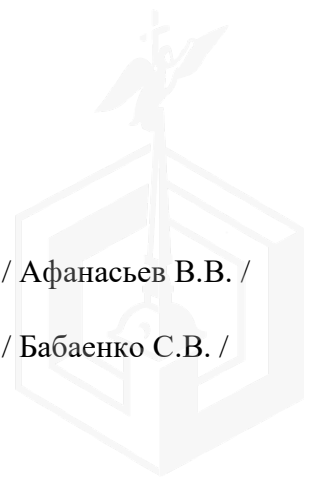


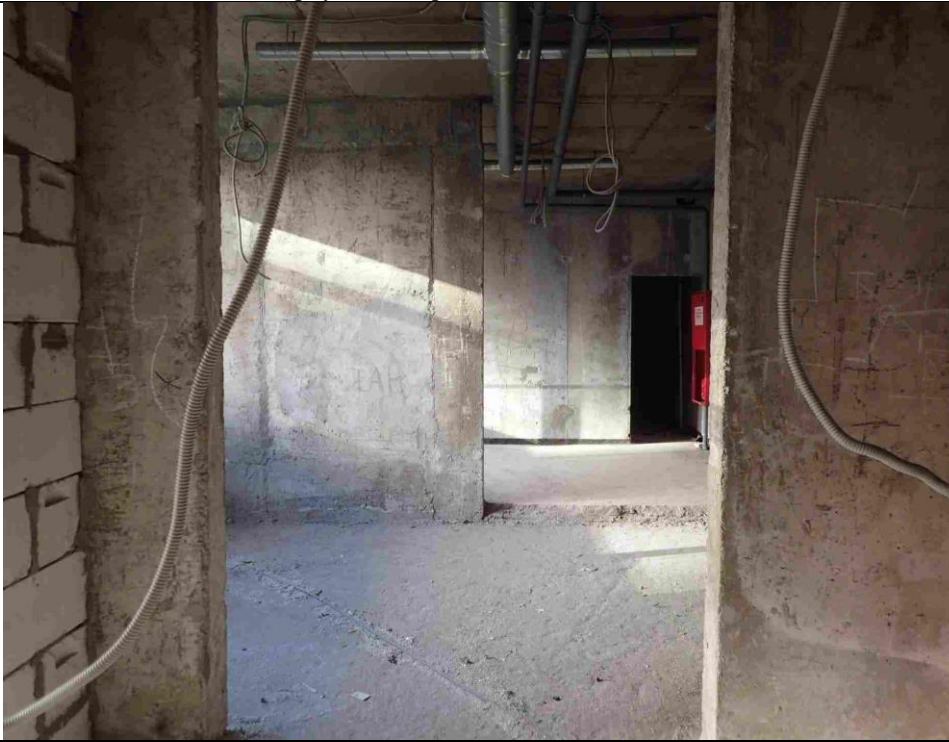
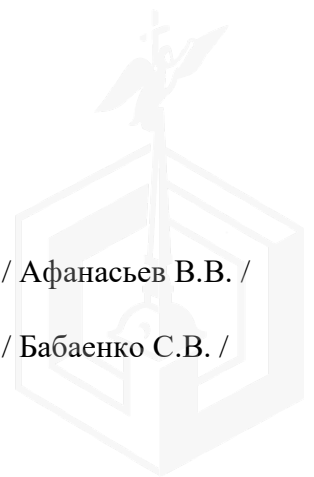
Фото 5	
Описание:	Вид внутри Объекта

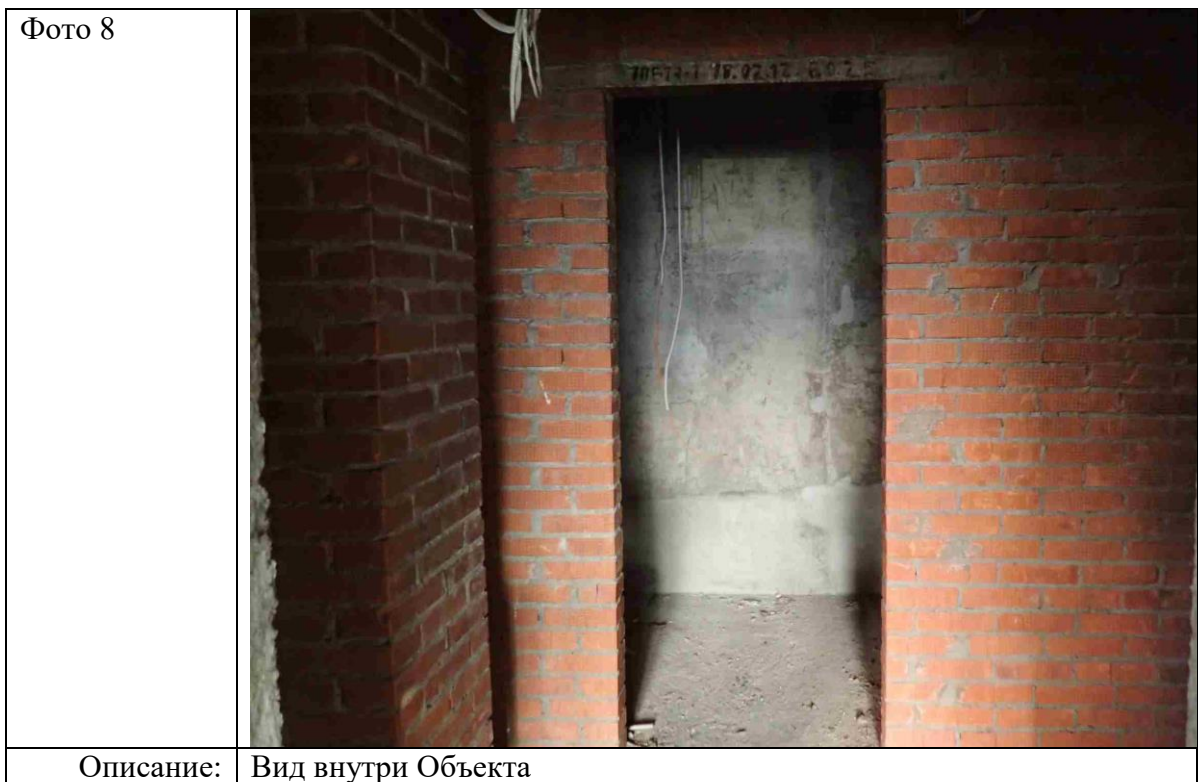
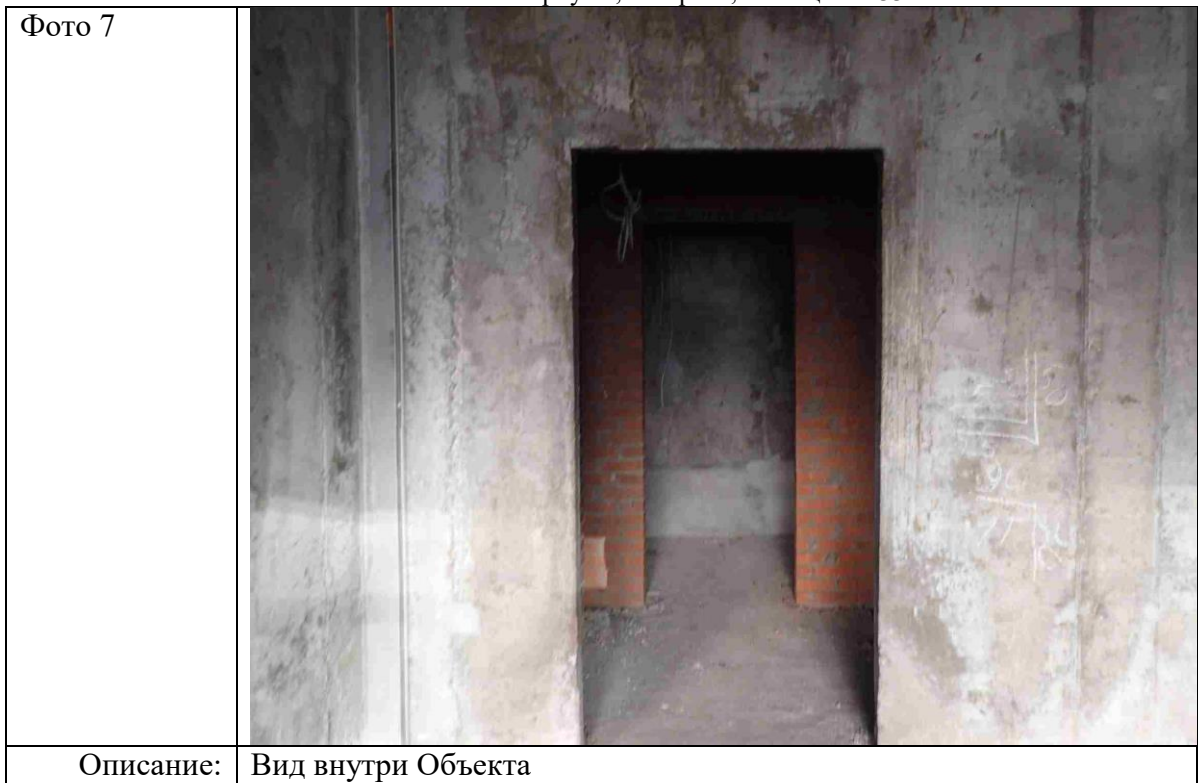
Фото 6	
Описание:	Вид внутри Объекта

Ответственные за проведение обследования:

\_\_\_\_\_ / Афанасьев В.В. /

\_\_\_\_\_ / Бабаенко С.В. /





Ответственные за проведение обследования:

\_\_\_\_\_ / Афанасьев В.В. /

\_\_\_\_\_ / Бабаенко С.В. /

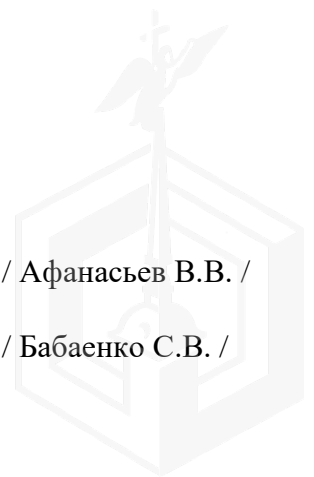



Фото 9	
Описание:	Вид внутри Объекта

Фото 10	
Описание:	Вид внутри Объекта

Ответственные за проведение обследования: \_\_\_\_\_ / Афанасьев В.В. /

\_\_\_\_\_ / Бабаенко С.В. /

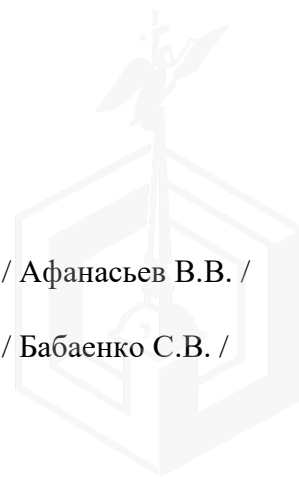


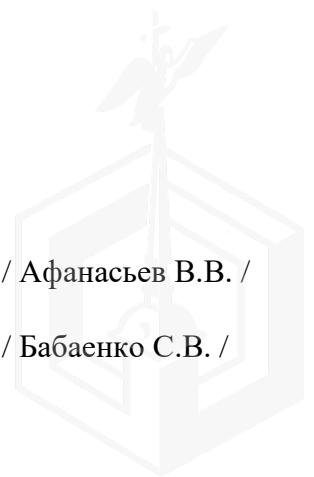
Фото 11	 A photograph showing the interior of a room. On the left, there is a window with a wooden frame. Below the window is a brick wall. To the right, there is a doorway leading to another room. The walls are in poor condition, with peeling paint and exposed brick. The floor is concrete.
Описание:	Вид внутри Объекта

Фото 12	 A photograph showing the interior of a room, similar to the previous one. It features a window with a wooden frame on the left and a doorway on the right. The walls are heavily damaged, with significant peeling of the surface material. The floor is concrete.
Описание:	Вид внутри Объекта

Ответственные за проведение обследования:

\_\_\_\_\_ / Афанасьев В.В. /

\_\_\_\_\_ / Бабаенко С.В. /



10.01.2023



МЧС РОССИИ

**ГЛАВНОЕ УПРАВЛЕНИЕ  
МИНИСТЕРСТВА РОССИЙСКОЙ ФЕДЕРАЦИИ  
ПО ДЕЛАМ ГРАЖДАНСКОЙ ОБОРОНЫ,  
ЧРЕЗВЫЧАЙНЫМ СИТУАЦИЯМ И ЛИКВИДАЦИИ  
ПОСЛЕДСТВИЙ СТИХИЙНЫХ БЕДСТВИЙ  
ПО Г. САНКТ-ПЕТЕРБУРГУ  
(Главное управление МЧС России  
по г. Санкт-Петербургу)**

ул. Большая Морская, д. 40, лит. А  
г. Санкт-Петербург, 190031  
тел. (812) 718-25-05, факс (812) 571-53-34

*28.12.2022 № УВ-130-14641*

На № 04-21-24146/22-0-0 от 06.12.2022

О предоставлении учетных данных

Заместителю директора  
СПб ГКУ «Имущество  
Санкт-Петербурга»

Очкивской О.С.

ул. Новгородская, д. 20, лит. А, пом. 2-Н  
Санкт-Петербург, 191124

Уважаемая Ольга Сергеевна!

Главное управление МЧС России по г. Санкт-Петербургу (далее – Главное управление) на Ваш запрос сообщает, что по итогам инвентаризации защитных сооружений гражданской обороны 2018 года, проведенной в соответствии с Постановлением Правительства Санкт-Петербурга от 01.08.2018 №630, объекты недвижимости, расположенные по адресам:

Санкт-Петербург, Софийская ул., д.51, лит.А, пом.1-Н;  
Санкт-Петербург, Канонерский о., д.8, лит.А, пом.3-Н;  
Санкт-Петербург, пр. Ветеранов, д.154, лит.А, пом.3-Н;  
Санкт-Петербург, Казанская ул., д.33/5, лит.А, пом.17-Н;  
Санкт-Петербург, ул. Воскова, д.6, лит.А, пом.4-Н;  
Санкт-Петербург, Моховая ул., д.26, лит.А, пом.3-Н;  
Санкт-Петербург, Ленинский пр., д.55, корп.1, лит.А, пом.9-Н, 36-Н;  
Санкт-Петербург, Ленинский пр., д.53, корп.1, лит.А, пом.5-Н, 6-Н, 11-Н, 26-Н, 33-Н;  
Санкт-Петербург, пр. Юрия Гагарина, д.14, корп.2, лит.А, пом.7-Н, 8-Н;  
Санкт-Петербург, Гражданская ул., д.25, лит.А, пом.5-Н;  
Санкт-Петербург, Казанская ул., д.33/5, лит.А, пом.1-Н;  
Санкт-Петербург, г.Зеленогорск, Сосновая ул., д.1, лит.Б,  
не являются защитными сооружениями гражданской обороны.

Заместитель начальника Главного управления  
(по гражданской обороне и защите населения)

Петроченков Сергей Владимирович  
(812) 247-09-95

 Е.В. Цыганов

СПб ГКУ «Имущество СПб»  
№ 04-21-68223-0-0  
от 11.01.2023





ПАО «Ленэнерго»

ПУБЛИЧНОЕ АКЦИОНЕРНОЕ ОБЩЕСТВО  
ЭНЕРГЕТИКИ И ЭЛЕКТРИФИКАЦИИ "ЛЕНЭНЕРГО"

№ 255558

*Билосердова*

площадь Конституции, д. 1, Санкт-Петербург, 196247

тел.: 8 (800) 700-14-71, факс: 8 (812) 494-32-54, e-mail: office@lenenergo.ru,  
горячая линия: 8 (812) 494-31-71

ИНН/КПП 7803002209/781001001, ОКТМО 40375000, ОГРН 1027809170300, ОКВЭД 35.12, 40.10.3

АКТ

об осуществлении технологического присоединения

№ 14-35688

от "19" 01 2018 г.

Настоящий акт составлен Публичным акционерным обществом энергетики и электрификации «Ленэнерго»

(полное наименование сетевой организации)

именуемым (именуемой) в дальнейшем сетевой организацией, в лице  
первого заместителя директора – главного инженера филиала ПАО «Ленэнерго»  
«Пригородные электрические сети» Алюкова Леонида Васильевича

(должность, Ф.И.О. лица – представителя сетевой организации)

действующего на основании

доверенности от 15.11.2017 № 368-17

(устава, доверенности, иных документов)

с одной стороны, и

Комитет имущественных отношений Санкт-Петербурга

(полное наименование заявителя – юридического лица, Ф.И.О. заявителя – физического лица)

именуемым в дальнейшем заявителем с другой стороны, вместе именуемые сторонами, оформили и подписали настоящий акт о нижеследующем.

1. Объекты электроэнергетики (энергопринимающие устройства) сторон находятся по адресу:

№ объекта	Наименование объекта	Адрес объекта
1	Нежилое помещение	Санкт-Петербург, Ленинский проспект, дом 53, корпус 1, лит. А, пом. 33Н, кадастровый номер 78:40:0008341:16743

Дата фактического присоединения \_\_\_\_\_, акт об осуществлении технологического присоединения от № \_\_\_\_\_.

Характеристики присоединения:

максимальная мощность 3 (Три) кВт.

совокупная величина номинальной мощности присоединенных к электрической сети трансформаторов - кВА.

Категория надежности электроснабжения: первая \_\_\_\_\_ кВт;

вторая \_\_\_\_\_ кВт;

третья 3 кВт.

2. Перечень точек присоединения

№ объекта	Точка присоединения	Источник питания	Описание точки присоединения	Уровень напряжения (кВ)	Максимальная мощность (кВт)	Величина номинальной мощности присоединенных трансформаторов (кВА)	Категория надежности электроснабжения	Предельное значение коэффициента реактивной мощности (tg φ)
1	щит арендаторов от ГРЩ д. 53, корп. 1, лит. А по	ПС 554, ф. 206/1206	Линейные контакты аппаратов защиты в щите арендаторов от ГРЩ д. 53, корп. 1, лит. А по Ленинскому пр.	0,38	3	не предусмотрено	3	не предусмотрено



Ленинскому пр. от ТП- 3022	транзитом через сети балансодержателя от ТП- 3022					
----------------------------	---	--	--	--	--	--

В том числе опосредованно присоединенные абоненты.

Границы балансовой принадлежности объектов электроэнергетики (энергопринимающих устройств) и эксплуатационной ответственности сторон:

Описание границ балансовой принадлежности объектов электроэнергетики (энергопринимающих устройств)	Описание границ эксплуатационной ответственности сторон
Границы балансовой принадлежности и эксплуатационной ответственности определяются соглашением между балансодержателем сети и Заявителем	

3. У сторон на границе балансовой принадлежности объектов электроэнергетики (энергопринимающих устройств) находятся следующие технологически соединенные элементы электрической сети:

Наименование электроустановки (оборудования) сетевой организации	Наименование электроустановки (оборудования) заявителя
Не предусмотрено	

У сторон в эксплуатационной ответственности находятся следующие технологически соединенные элементы электрической сети:

Наименование электроустановки (оборудования), находящейся в эксплуатации сетевой организации	Наименование электроустановки (оборудования), находящейся в эксплуатации заявителя
Не предусмотрено	

4. Характеристики установленных измерительных комплексов содержатся в акте проверки расчетного прибора учета электрической энергии.

5. Устройства защиты, релейной защиты, противоаварийной и режимной автоматики: в соответствии с однолинейной схемой.

6. Автономный резервный источник питания: не предусмотрено.

7. Прочие сведения:

(в том числе сведения об опосредованно присоединенных потребителях, наименование, адрес, максимальная мощность, категория надежности, уровень напряжения, сведения о расчетах потерь электрической энергии в электрической сети потребителя электрической энергии и др.)

8. Схематично границы балансовой принадлежности объектов электроэнергетики (энергопринимающих устройств) и эксплуатационной ответственности сторон указаны в приведенной ниже однолинейной схеме присоединения энергопринимающих устройств.

Границы балансовой принадлежности и эксплуатационной ответственности определяются соглашением между балансодержателем сети и Заявителем

9. Стороны подтверждают, что технологическое присоединение энергопринимающих устройств (энергетических установок) к электрической сети сетевой организации выполнено в соответствии с правилами и нормами.

Подписи и реквизиты сторон:

**Сетевая организация:**

Первый заместитель директора – главный инженер филиала ПАО «Ленэнерго» «Пригородные электрические сети»

/Алюков Л.В.   


Визы:

/Милютин С.И. 

/Кушаков А.А. 

Исп. Сергеева И.М., 427-28-23 (147), № 17-35688

Заявитель: **ЗАМЕСТИТЕЛЬ ПРЕДСЕДАТЕЛЯ КИО КОМИТЕТА ИМУЩЕСТВЕННЫХ ОТНОШЕНИЙ СПб**


ПАО «Ленэнерго»  
 № 255558  
