

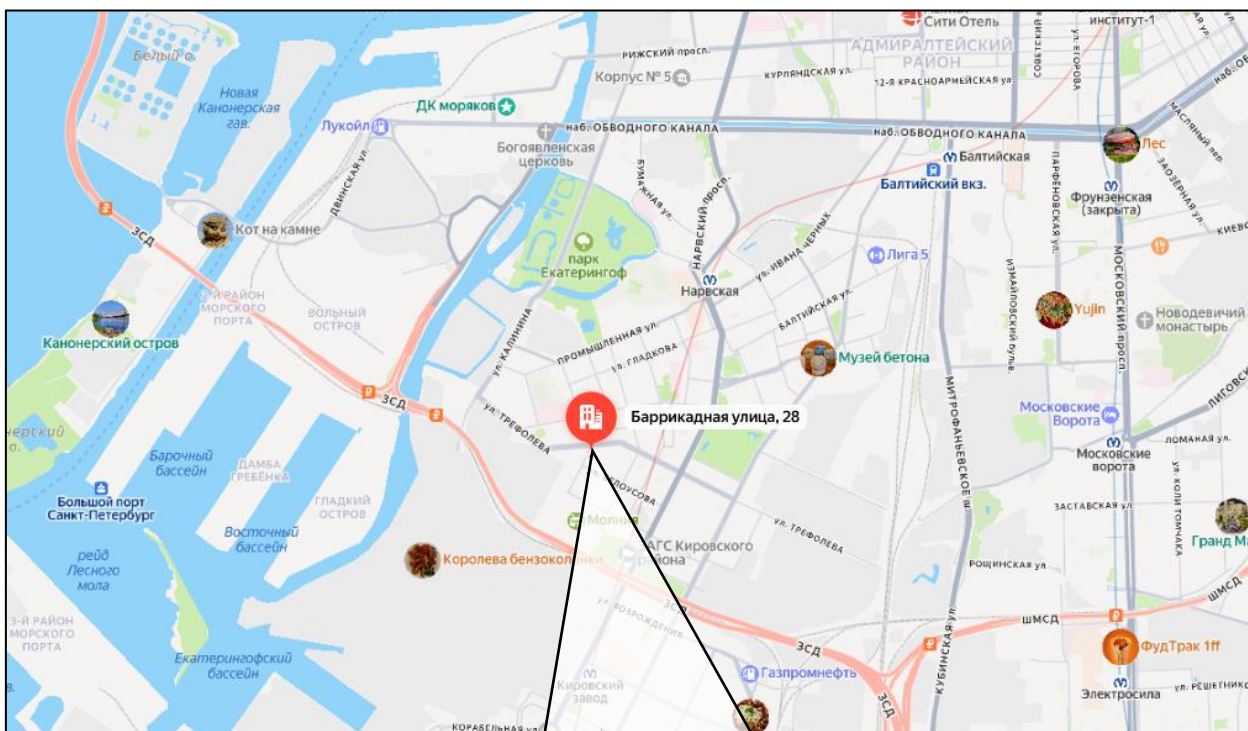
**Краткие данные отчета об оценке рыночной стоимости
объекта нежилого фонда, расположенного по адресу:
город Санкт-Петербург, Баррикадная улица, дом 28, литера А, помещение 9-Н,
общая площадь 59,2 кв.м., кадастровый номер 78:15:0008039:1604, 1 этаж**

1. Данные об отчете.

- 1.1. Дата проведения оценки: 03.12.2025.
- 1.2. Оцениваемые права: право собственности.

2. Описание объекта оценки:

- 2.1. Карта местоположения



<https://yandex.ru/maps>



2.2. Описание здания, в котором расположен объект оценки

Тип здания	Здание (Жилое)
Материал	Стены из мелких блоков, искусственных и естественных камней
Год постройки	1952
Состояние по осмотру	Работоспособное
Этажность	4
Наличие подвала	н/д
Наличие надстройки, мансарды, чердака, технического этажа	н/д
Инженерная обеспеченность	Электроснабжение, отопление, водоснабжение, канализация

2.3. Описание встроенного помещения:

2.3.1. Общие характеристики помещения

Вид объекта	Встроенное нежилое
Кадастровый номер объекта	78:15:0008039:1604
Кадастровая стоимость, руб. / руб./ кв. м	8 240 742,23 (139 201,73)
Общая площадь, кв. м	59,2
Занимаемый объектом этаж или этажи	1
Состояние (по осмотру)	Состояние помещения удовлетворительное. Выявленные перепланировки: входная дверь демонтирована
Окна (количество, размер, направленность и др.)	5 – на улицу и во двор - стандартные
Вход	1 общий вход со двора. Доступ во двор не ограничен
Высота пол - потолок (по документам)	н/д
Инженерные коммуникации	Согласно Акту обследования от 03.09.2025: электроснабжение, водоснабжение, канализация. По данным визуального осмотра: в помещении выявлены отопительные приборы
Текущее использование	Не используется
Доля земельного участка, относящегося к объекту	Доля земельного участка в натуре не выделена

2.3.2. Описание локального окружения

Описание помещений, соседствующих с объектом оценки, в т.ч. их текущее использование	Жилые и нежилые помещения
Краткое описание квартала, в котором расположен объект оценки	Окружение объекта оценки составляет преимущественно жилая застройка. В ближайшем окружении располагаются школы, детские сады, магазины, кафе, рестораны, аптеки. Плотность застройки – высокая.
Общее состояние окружающей территории (наличие скверов, детских площадок, мусорных баков и т.д.)	Дом, в котором находится оцениваемое помещение, расположен на 1 линии. Территория благоустроена. Состояние двора – удовлетворительное.
Наличие парковки (организованная / неорганизованная)	Неорганизованная парковка на ближайших улицах и внутриквартальных проездах

<p>Транспортная доступность (удобство подъезда непосредственно к объекту, удаленность от ближайшей станции метро)</p>	<p>Здание, в котором расположено оцениваемое помещение, находится в Кировском районе города Санкт-Петербурга, в квартале, ограниченном:</p> <ul style="list-style-type: none"> ▪ с севера – Трефолева ул., ▪ с юга – Белоусова ул., ▪ с востока – ул. Севастопольской, ▪ с запада – Баррикадной ул. <p>Интенсивность транспортных и пешеходных потоков непосредственно возле Объекта оценки можно охарактеризовать как «средняя». По ближайшей магистрали (Стачек пр.) – активное автомобильное движение. Характер и состав пешеходных потоков: работники организаций и жители близлежащих домов.</p> <p>Транспортная доступность Объекта оценки легковым транспортом характеризуется как отличная. Подъезд непосредственно к Объекту оценки свободный.</p> <p>Ближайшая станция метро «Кировский завод» расположена на расстоянии $\approx 1,61$ м.</p> <p>Транспортная доступность Объекта обеспечивается по Баррикадной ул.</p>
<p>Условия для погрузочно-разгрузочных работ</p>	<p>Объект оценки имеет удовлетворительные условия для осуществления погрузо-разгрузочных работ. Объект оценки не оснащен специальным оборудованием для осуществления разгрузки</p>

2.3.3. Обременения объекта (Обременения КГИОП, ГОЧС, другие обременения и сервитуты):

А) Обременение договором аренды – отсутствует.

Б) Обременения КГИОП, ГОЧС, другие обременения и сервитуты:

Объект не относится к числу выявленных объектов культурного наследия.

Объект расположен в границах зон охраны объектов культурного наследия на территории Санкт-Петербурга: единой зоне регулирования застройки и хозяйственной деятельности (участок ЗРЗ(15)05).

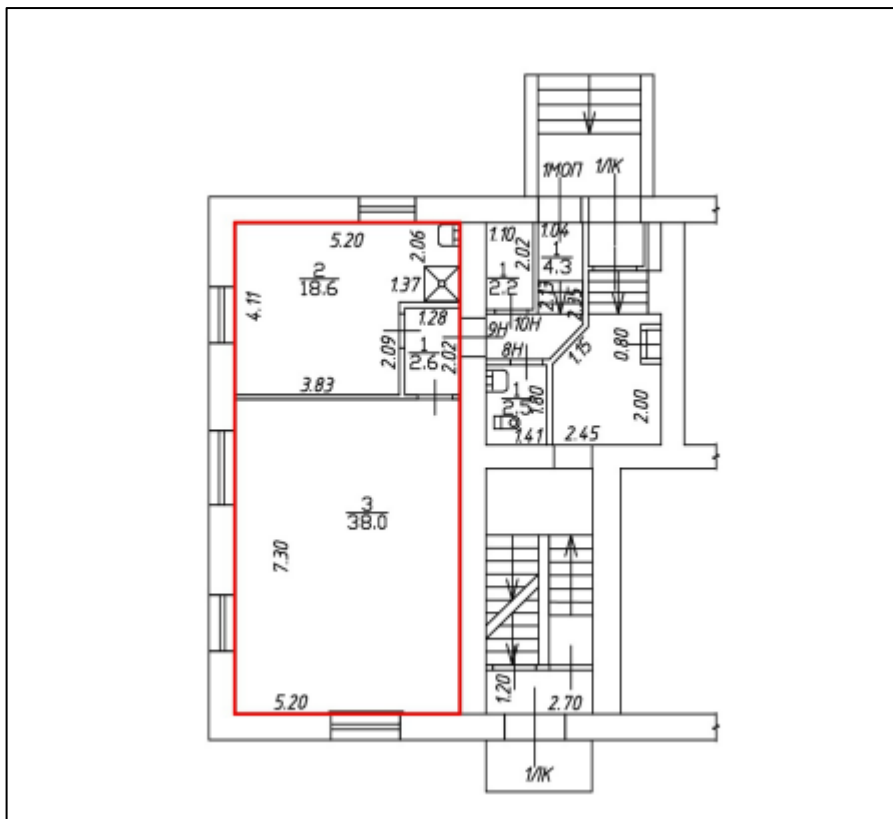
Объект расположен вне границ зон охраны и (или) защитных зон объектов культурного наследия на территории Санкт-Петербурга.

Обременение (ограничение), подлежащее включению в информационное сообщение и договор купли-продажи Объекта:

- обязанность покупателя согласовывать все наружные ремонтно-строительные работы с Комитетом по государственному контролю, использованию и охране памятников истории и культуры.



2.3.4. План объекта



2.3.5. Фотографии объекта

Внешний и внутренний виды объекта:

Общий вид здания, в котором расположен Объект оценки, придомовой территории и ближайшего окружения



Фото 1. Вид здания Объекта оценки



Фото 2. Вид здания Объекта оценки





Фото 3. Ближайшее окружение



Фото 4. Табличка с номером дома

Характеристика входной группы в помещение и оконных проемов



Фото 5. Общий вход со двора



Фото 6. Доступ

Внутреннее состояние Объекта оценки



Фото 7.



Фото 8.





Фото 9.



Фото 10.



Фото 11.



Фото 12.



Фото 13.



Фото 14.





Фото 15.



Фото 16.



2.4. Акт осмотра Объекта оценки

Акт осмотра объекта нежилого фонда

помещения

от 03.12.2025

Адрес объекта: город Санкт-Петербург, Баррикадная улица, дом 28, литера А, помещение 9-Н.

Площадь: 59,2 кв. м.

Этаж: 1.

Высота: н/д.

Входы: 1 общий со двора.

Окна: 5 – на улицу и во двор - стандартные.

Кадастровый номер: 78:15:0008039:1604.

Инженерные коммуникации: в здании: электроснабжение, отопление, водоснабжение, канализация; в помещении: электроснабжение, отопление, водоснабжение, канализация.

Текущее использование: не используется.

Выявленные перепланировки: входная дверь демонтирована.

Примечание: -.

Представитель ООО «Оценка-НБК»	
ФИО	О.В. Васильева
Контакты	ocenka_nbk@mail.ru



2.5. Выводы по анализу наилучшего использования объекта

В соответствии с п.17. ФСОН №7 анализ наиболее эффективного использования частей объекта недвижимости – встроенного нежилого помещения проводится с учетом фактического использования других частей целого объекта. При проведении осмотра было установлено, что фактическим использованием других частей здания размещения Объекта оценки, является жилое и коммерческое, что не противоречит наиболее эффективному использованию Объекта оценки – помещение свободного назначения.

Характеристики локального местоположения, а также характеристики помещения, позволяют позиционировать объект в сегменте встроенных помещений свободного назначения.

Обременение (ограничение), подлежащее включению в информационное сообщение и договор купли-продажи Объекта:

- обязанность покупателя согласовывать все наружные ремонтно-строительные работы с Комитетом по государственному контролю, использованию и охране памятников истории и культуры.

2.6. Результаты проведения оценки

Наименование	Значение	
Рыночная стоимость Объекта оценки, округленно, руб., без учета НДС	5 770 000	
Диапазон стоимости, руб.	5 190 000	6 350 000
Рыночная стоимость Объекта оценки, округленно, руб. / кв. м, без учета НДС (справочно)	97 466	

