

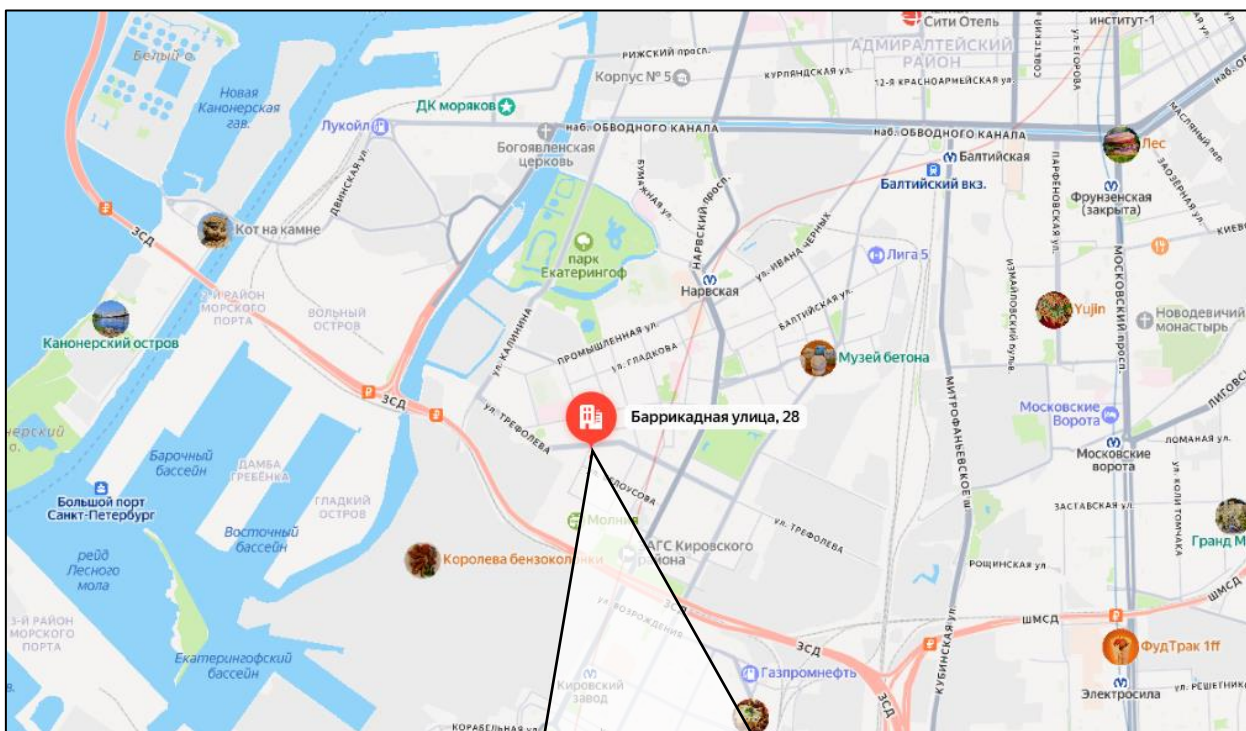
**Краткие данные отчета об оценке рыночной стоимости  
объекта нежилого фонда, расположенного по адресу:  
город Санкт-Петербург, Баррикадная улица, дом 28, литера А, помещение 8-Н,  
общая площадь 2,5 кв.м., кадастровый номер 78:15:0008039:1603, 1 этаж**

**1. Данные об отчете.**

- 1.1. Дата проведения оценки: 03.12.2025.
- 1.2. Оцениваемые права: право собственности.

**2. Описание объекта оценки:**

- 2.1. Карта местоположения



<https://yandex.ru/maps>



## 2.2. Описание здания, в котором расположен объект оценки

Тип здания	Здание (Жилое)
Материал	Стены из мелких блоков, искусственных и естественных камней
Год постройки	1952
Состояние по осмотру	Работоспособное
Этажность	4
Наличие подвала	н/д
Наличие надстройки, мансарды, чердака, технического этажа	н/д
Инженерная обеспеченность	Электроснабжение, отопление, водоснабжение, канализация

## 2.3. Описание встроенного помещения:

### 2.3.1. Общие характеристики помещения

Вид объекта	Встроенное нежилое
Кадастровый номер объекта	78:15:0008039:1603
Кадастровая стоимость, руб. / руб./ кв. м	49 524,99 (19 810)
Общая площадь, кв. м	2,5
Занимаемый объектом этаж или этажи	1
Состояние (по осмотру)	Состояние помещения удовлетворительное. Выявленные перепланировки: -
Окна (количество, размер, направленность и др.)	–
Вход	1 общий вход со двора. Доступ во двор не ограничен
Высота пол - потолок (по документам)	н/д
Инженерные коммуникации (согласно Акту обследования от 03.09.2025)	Электроснабжение, водоснабжение, канализация
Текущее использование	Не используется
Доля земельного участка, относящегося к объекту	Доля земельного участка в натуре не выделена

### 2.3.2. Описание локального окружения

Описание помещений, соседствующих с объектом оценки, в т.ч. их текущее использование	Жилые и нежилые помещения
Краткое описание квартала, в котором расположен объект оценки	Окружение объекта оценки составляет преимущественно жилая застройка. В ближайшем окружении располагаются школы, детские сады, магазины, кафе, рестораны, аптеки. Плотность застройки – высокая.
Общее состояние окружающей территории (наличие скверов, детских площадок, мусорных баков и т.д.)	Дом, в котором находится оцениваемое помещение, расположен на 1 линии. Территория благоустроена. Состояние двора – удовлетворительное.
Наличие парковки (организованная / неорганизованная)	Неорганизованная парковка на ближайших улицах и внутриквартальных проездах
Транспортная доступность (удобство подъезда непосредственно к объекту, удаленность от ближайшей станции метро)	Здание, в котором расположено оцениваемое помещение, находится в Кировском районе города Санкт-Петербурга, в квартале, ограниченном: <ul style="list-style-type: none"><li>▪ с севера – Трефолева ул.,</li><li>▪ с юга – Белоусова ул.,</li></ul>

	<ul style="list-style-type: none"> <li>▪ с востока – ул. Севастопольской,</li> <li>▪ с запада – Баррикадной ул.</li> </ul> <p>Интенсивность транспортных и пешеходных потоков непосредственно возле Объекта оценки можно охарактеризовать как «средняя». По ближайшей магистрали (Стачек пр.) – активное автомобильное движение. Характер и состав пешеходных потоков: работники организаций и жители близлежащих домов.</p> <p>Транспортная доступность Объекта оценки легковым транспортом характеризуется как отличная. Подъезд непосредственно к Объекту оценки свободный.</p> <p>Ближайшая станция метро «Кировский завод» расположена на расстоянии <math>\approx 1,61</math> км.</p> <p>Транспортная доступность Объекта обеспечивается по Баррикадной ул.</p>
Условия для погрузочно-разгрузочных работ	Объект оценки имеет удовлетворительные условия для осуществления погрузо-разгрузочных работ. Объект оценки не оснащен специальным оборудованием для осуществления разгрузки

2.3.3. Обременения объекта (Обременения КГИОП, ГОЧС, другие обременения и сервитуты):

А) Обременение договором аренды – отсутствует.

Б) Обременения КГИОП, ГОЧС, другие обременения и сервитуты:

Объект не относится к числу выявленных объектов культурного наследия.

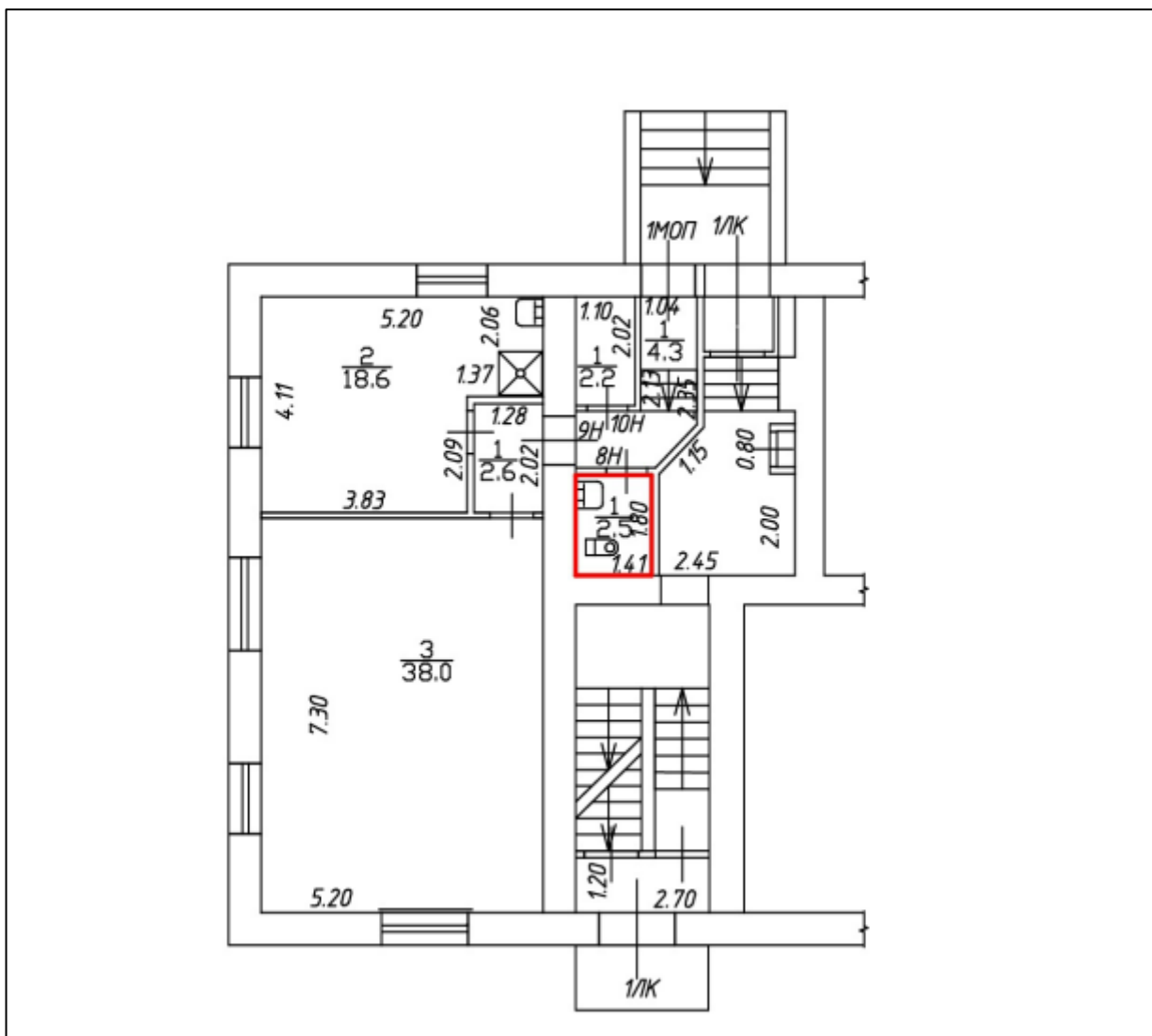
Объект расположен в границах зон охраны объектов культурного наследия на территории Санкт-Петербурга: единой зоне регулирования застройки и хозяйственной деятельности (участок ЗРЗ(15)05).

Обременение (ограничение), подлежащее включению в информационное сообщение и договор купли-продажи Объекта:

- обязанность покупателя согласовывать все наружные ремонтно-строительные работы с Комитетом по государственному контролю, использованию и охране памятников истории и культуры.



### 2.3.4. План объекта



### 2.3.5. Фотографии объекта

Внешний и внутренний виды объекта:

**Общий вид здания, в котором расположен Объект оценки, придомовой территории и ближайшего окружения**



Фото 1. Вид здания Объекта оценки



Фото 2. Вид здания Объекта оценки





Фото 3. Ближайшее окружение



Фото 4. Табличка с номером дома

**Характеристика входной группы в помещение и оконных проемов**



Фото 5. Общий вход со двора

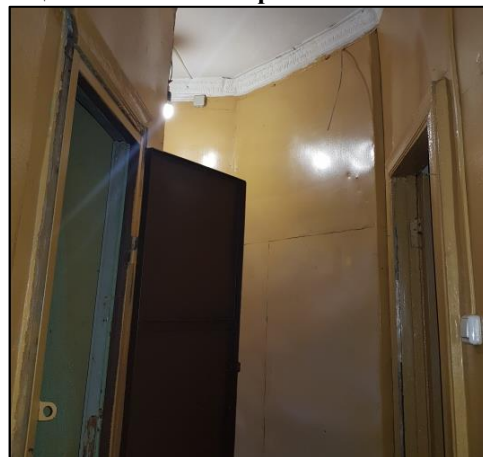


Фото 6. Доступ

**Внутреннее состояние Объекта оценки**



Фото 7.



Фото 8.



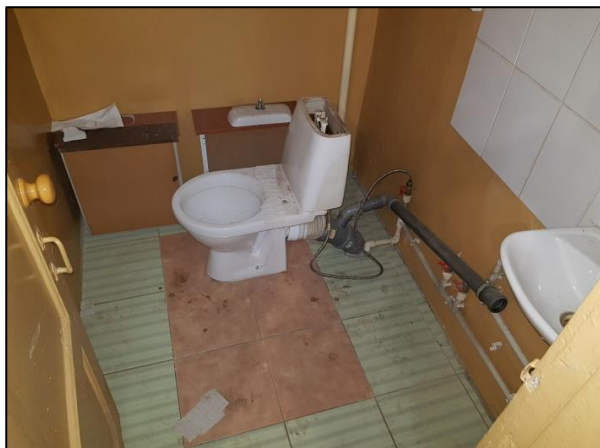


Фото 9.



Фото 10.



## 2.4. Акт осмотра Объекта оценки

### Акт осмотра объекта нежилого фонда

помещения

от 03.12.2025

Адрес объекта: город Санкт-Петербург, Баррикадная улица, дом 28, литера А, помещение 8-Н.

Площадь: 2,5 кв. м.

Этаж: 1.

Высота: н/д.

Входы: 1 общий со двора.

Окна: -.

Кадастровый номер: 78:15:0008039:1603.

Инженерные коммуникации: в здании: электроснабжение, отопление, водоснабжение, канализация; в помещении: электроснабжение, водоснабжение, канализация.

Текущее использование: не используется.

Выявленные перепланировки: -.

Примечание: -.

Представитель ООО «Оценка-НБК»	
ФИО	О.В. Васильева
Контакты	ocenka_nbk@mail.ru



## 2.5. Выводы по анализу наилучшего использования объекта

В соответствии с п.17. ФСО№7 анализ наиболее эффективного использования частей объекта недвижимости – встроенного нежилого помещения проводится с учетом фактического использования других частей целого объекта. При проведении осмотра было установлено, что фактическим использованием других частей здания размещения Объекта оценки, является жилое и коммерческое, что не противоречит наиболее эффективному использованию Объекта оценки – помещение свободного назначения.

Характеристики локального местоположения, а также характеристики помещения, позволяют позиционировать объект в сегменте встроенных помещений свободного назначения.

Обременение (ограничение), подлежащее включению в информационное сообщение и договор купли-продажи Объекта:

- обязанность покупателя согласовывать все наружные ремонтно-строительные работы с Комитетом по государственному контролю, использованию и охране памятников истории и культуры.

## 2.6. Результаты проведения оценки

Наименование	Значение	
<b>Рыночная стоимость Объекта оценки, округленно, руб., без учета НДС</b>	<b>170 000</b>	
<i>Диапазон стоимости, руб.</i>	<i>150 000</i>	<i>190 000</i>
Рыночная стоимость Объекта оценки, округленно, руб. / кв. м, без учета НДС (справочно)	68 000	

