

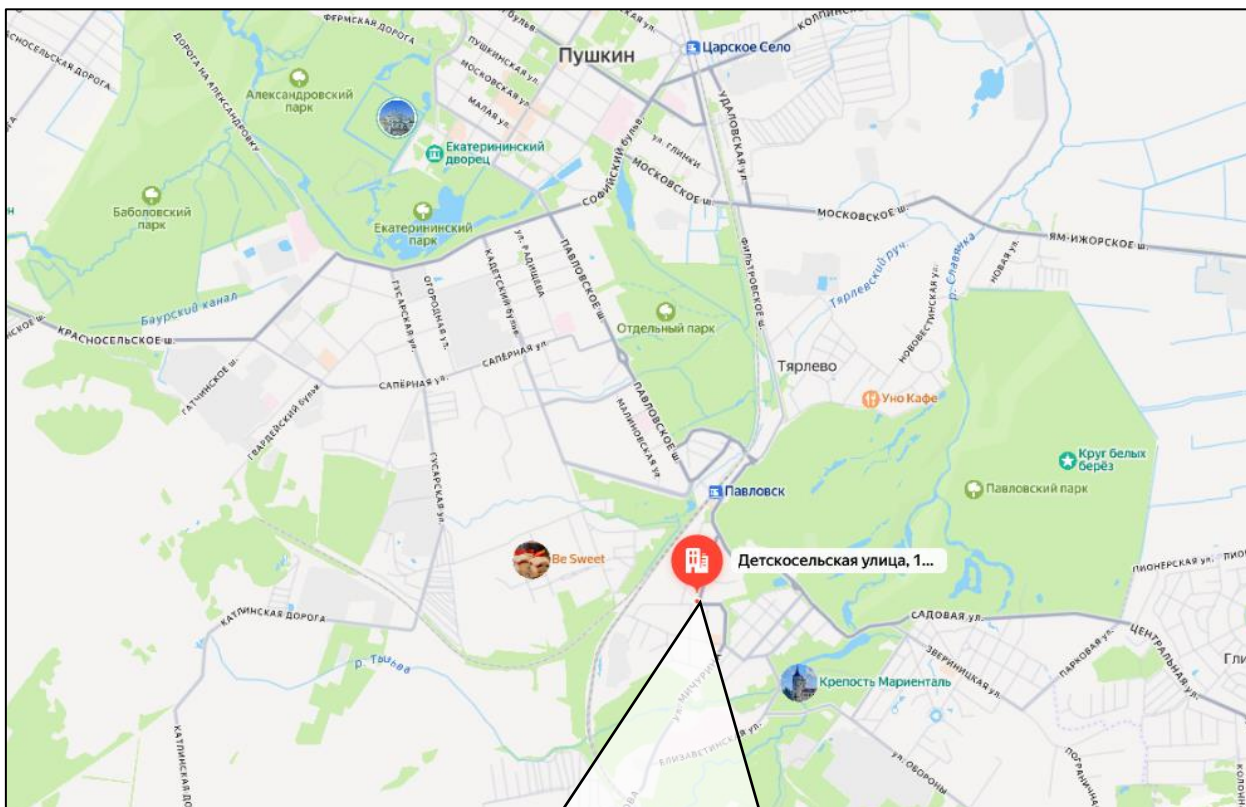
**Краткие данные отчета об оценке рыночной стоимости
объекта нежилого фонда, расположенного по адресу:
Санкт-Петербург, город Павловск, Детскосельская улица, дом 17/17, литера А,
помещение 1НЧ, общая площадь 43,2 кв.м., кадастровый номер 78:42:0016220:4058,
подвал**

1. Данные об отчете.

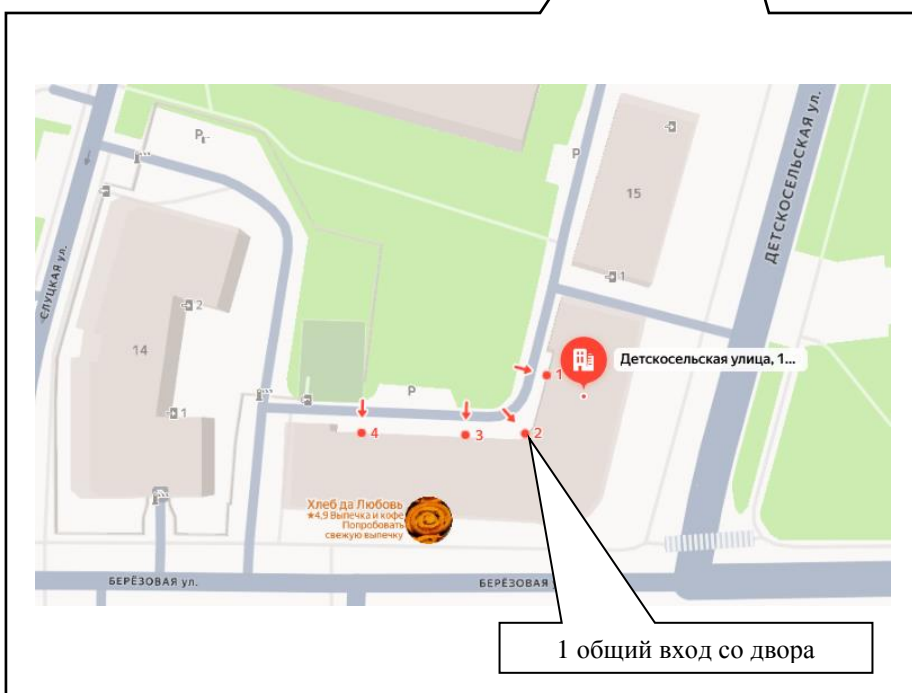
- 1.1. Дата проведения оценки: 31.03.2026.
- 1.2. Оцениваемые права: право собственности.

2. Описание объекта оценки:

2.1. Карта местоположения



<https://yandex.ru/maps>



1 общий вход со двора



2.2. Описание здания, в котором расположен объект оценки

Тип здания	Здание (Жилое) Год постройки: 1958. Год последнего капитального ремонта: н/д
Материал	Стены кирпичные
Состояние по осмотру	Работоспособное
Этажность	3
Наличие подвала	+
Наличие надстройки, мансарды, чердака, технического этажа	н/д
Инженерная обеспеченность	Электроснабжение, отопление, водоснабжение, канализация

2.3. Описание встроенного помещения:

2.3.1. Общие характеристики помещения

Вид объекта	Встроенное нежилое
Кадастровый номер объекта	78:42:0016220:4058
Кадастровая стоимость, руб. (руб. / кв. м)	1 973 259,63 (8 781,75)
Общая площадь, кв. м	43,2
Занимаемый объектом этаж или этажи	Подвал, заглубление 0,95 м
Состояние (по осмотру)	Состояние помещения удовлетворительное. Выявленные перепланировки: не выявлено; в помещении проходят транзитные трубы
Окна (количество, размер, направленность и др.)	2 – во двор – подвальные
Вход	1 общий вход со двора. Доступ во двор не ограничен
Высота пол - потолок (по документам)	2,60 (согласно плана этажа)
Инженерные коммуникации (согласно Акту обследования объекта нежилого фонда от 25.11.2025)	Электроснабжение
Текущее использование	Не используется
Доля земельного участка, относящегося к объекту	Доля земельного участка в натуре не выделена

2.3.2. Описание локального окружения

Описание помещений, соседствующих с объектом оценки, в т.ч. их текущее использование	Жилые и нежилые помещения
Краткое описание квартала, в котором расположен объект оценки	Окружение Объекта оценки составляет преимущественно жилая застройка. В ближайшем окружении располагаются школы, детские сады, магазины, кафе, рестораны, аптеки. Плотность застройки – высокая.
Общее состояние окружающей территории (наличие скверов, детских площадок, мусорных баков и т.д.)	Здание, в котором находится оцениваемое помещение, расположено на 1 линии. Территория благоустроена. Состояние двора – удовлетворительное.
Наличие парковки (организованная / неорганизованная)	Неорганизованная парковка на ближайших улицах и внутриквартальных проездах
Транспортная доступность (удобство подъезда непосредственно к объекту, удаленность от ближайшей станции метро)	Здание, в котором расположено оцениваемое помещение, находится в Пушкинском административном районе города

	<p>Санкт-Петербурга, в квартале, ограниченном:</p> <ul style="list-style-type: none"> ▪ с севера – Садовой ул., ▪ с юга – ул. Березовой, ▪ с востока – ул. Детскосельской, ▪ с запада – Слуцкой ул. <p>Интенсивность транспортных и пешеходных потоков непосредственно возле Объекта оценки можно охарактеризовать как «средняя». По ближайшей магистрали (ш. Московское) – активное автомобильное движение. Характер и состав пешеходных потоков: работники организаций и жители близлежащий домов.</p> <p>Транспортная доступность Объекта оценки легковым транспортом характеризуется как отличная. Подъезд непосредственно к Объекту оценки свободный.</p> <p>Ближайшая станция метро «Купчино» расположена на расстоянии ≈19 км.</p> <p>Транспортная доступность Объекта обеспечивается по ул. Детскосельская</p>
Условия для погрузочно-разгрузочных работ	Объект оценки имеет удовлетворительные условия для осуществления погрузо-разгрузочных работ. Объект оценки не оснащен специальным оборудованием для осуществления разгрузки

2.3.3. Обременения объекта (Обременения КГИОП, ГОЧС, другие обременения и сервитуты):

А) Обременение договором аренды – отсутствует.

Б) Обременения КГИОП, ГОЧС, другие обременения и сервитуты:

Объект не относится к числу объектов (выявленных объектов) культурного наследия.

Объект расположен в границах зон охраны объектов культурного наследия на территории Санкт-Петербурга: единой зоне регулирования застройки и хозяйственной деятельности (участок ЗРЗ(42)31).

Требования по сохранению исторических зданий* и режим использования земель в границах зон охраны объектов культурного наследия на территории Санкт-Петербурга установлен Законом Санкт-Петербурга от 19.01.2009 N 820-7 (в редакции, вступившей в силу 26.02.2025) «О границах объединенных зон охраны объектов культурного наследия, расположенных на территории Санкт-Петербурга, режимах использования земель и требованиях к градостроительным регламентам в границах указанных зон».

*Исторические здания - здания (строения, сооружения) различных исторических периодов не состоящие на государственной охране как объекты культурного наследия: в центральных районах - построенные до 1917 г.: в остальных районах - до 1957 г. и деревянные 1-2 этажные здания, построенные до 1917 г. (год постройки включительно).

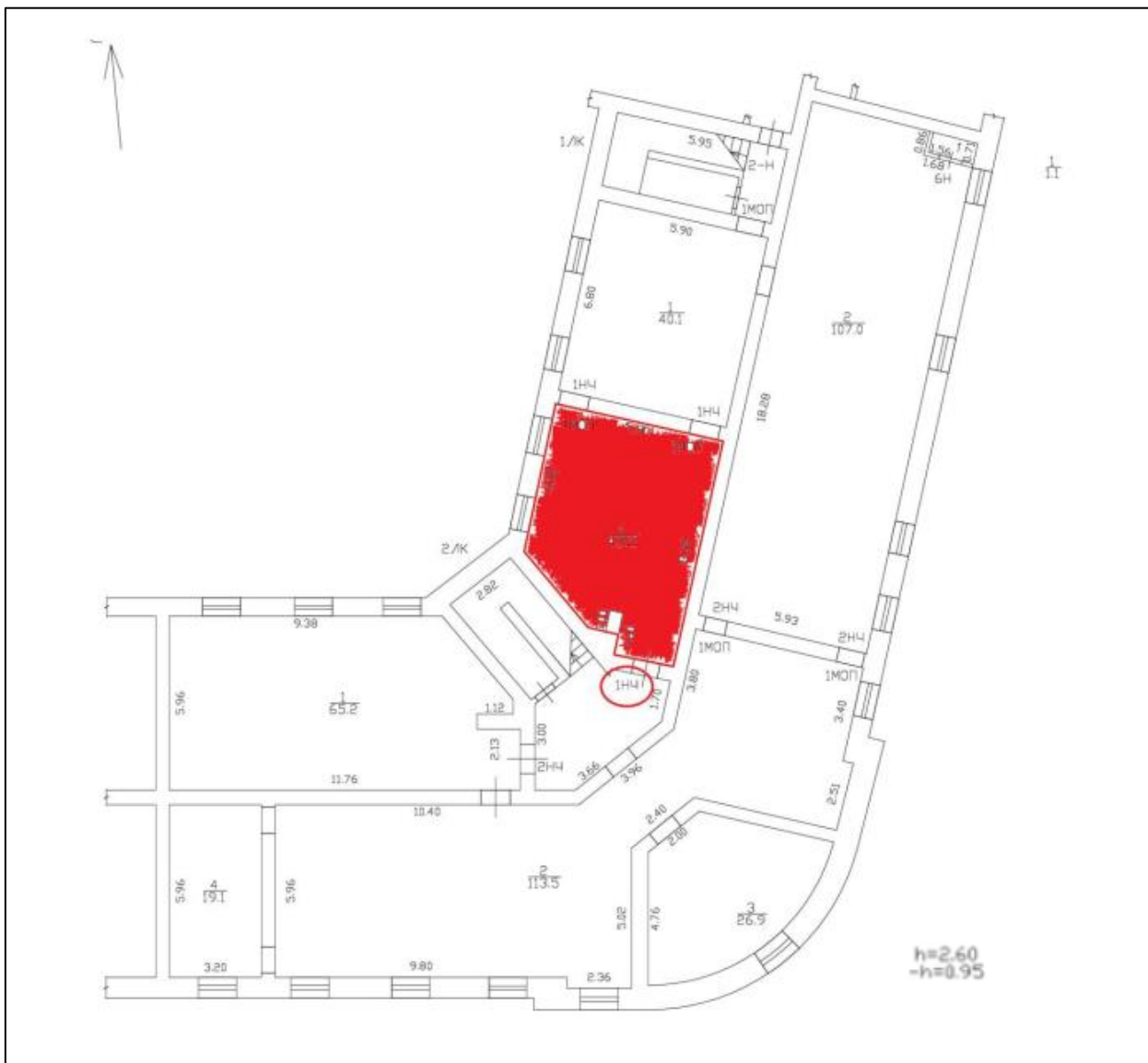
Обременения (ограничения), подлежащие включению в информационное сообщение и договор купли-продажи Объекта:

- обязанность покупателя согласовывать все наружные ремонтно-строительные работы с Комитетом по государственному контролю, использованию и охране памятников истории и культуры;

- обязанность покупателя обеспечивать эксплуатирующим организациям беспрепятственный доступ к инженерному оборудованию, находящемуся на Объекте, для

выполнения необходимых ремонтных работ, работ по ликвидации аварий либо неисправности оборудования, приборов учета и контроля.

2.3.4. План объекта



2.3.5. Фотографии объекта

Внешний и внутренний виды объекта:

Общий вид здания, в котором расположен Объект оценки, придомовой территории и ближайшего окружения



Фото 1. Вид здания Объекта оценки



Фото 2. Вид здания Объекта оценки





Фото 3. Ближайшее окружение



Фото 4. Табличка с номером дома

Характеристика входной группы в помещение и оконных проемов



Фото 5. Общий вход со двора, окна Объекта оценки



Фото 6. Общий вход со двора, окна Объекта оценки



Фото 7. Доступ



Фото 8. Доступ

Внутреннее состояние Объекта оценки



Фото 9.



Фото 10.

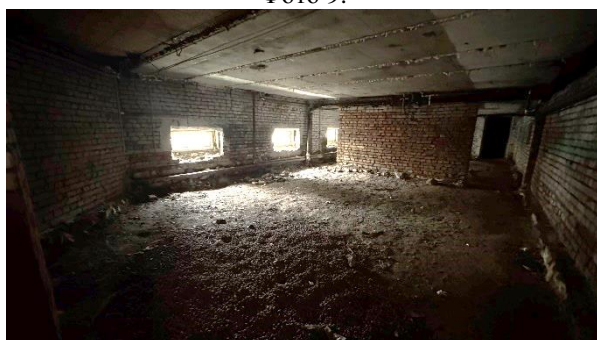


Фото 11.

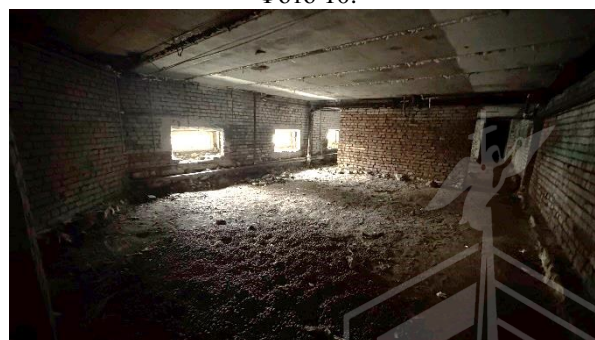


Фото 12.

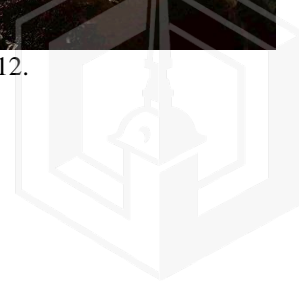




Фото 13.



Фото 14.



Фото 15.



Фото 16.



Фото 17.

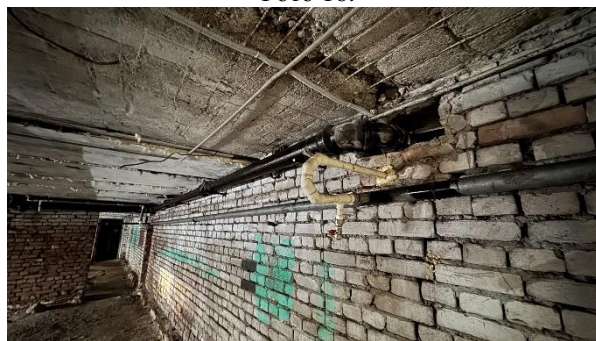


Фото 18.



2.4. Акт осмотра Объекта оценки

**Акт осмотра объекта нежилого фонда
помещения
от 31.03.2026**

Адрес объекта: Санкт-Петербург, город Павловск, Детскосельская улица, дом 17/17, литера А, помещение 1НЧ.

Площадь: 43,2 кв. м.

Этаж: Подвал, заглубление 0,95 м (согласно плана этажа).

Высота: 2,60 (согласно плана этажа).

Входы: 1 общий вход со двора.

Окна: 2 – во двор – подвальные.

Кадастровый номер: 78:42:0016220:4058.

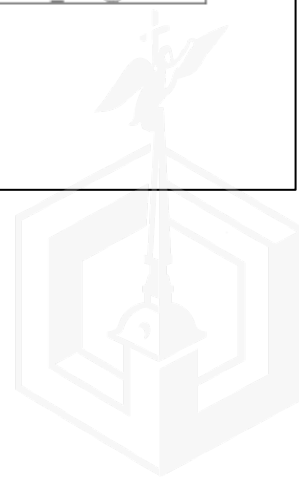
Инженерные коммуникации: в здании: электроснабжение, отопление, водоснабжение, канализация; в помещении: электроснабжение (согласно Акту обследования объекта нежилого фонда от 25.11.2025).

Текущее использование: не используется.

Выявленные перепланировки: -.

Примечание: в помещении проходят транзитные трубы.

Представитель ООО «Оценка-НБК»	
ФИО	О.В. Васильева
Контакты	ocenka_nbk@mail.ru



2.5. Выводы по анализу наилучшего использования объекта

В соответствии с п.17. ФСО№7 анализ наиболее эффективного использования частей объекта недвижимости – встроенного нежилого помещения проводится с учетом фактического использования других частей целого объекта. При проведении осмотра было установлено, что фактическим использованием других частей здания размещения Объекта оценки, является жилое и коммерческое, что не противоречит наиболее эффективному использованию Объекта оценки – помещение свободного назначения.

Характеристики локального местоположения, а также характеристики помещения, позволяют позиционировать объект в сегменте встроенных помещений свободного назначения, с учетом существующих ограничений.

Обременения (ограничения), подлежащие включению в информационное сообщение и договор купли-продажи Объекта:

- обязанность покупателя согласовывать все наружные ремонтно-строительные работы с Комитетом по государственному контролю, использованию и охране памятников истории и культуры;

- обязанность покупателя обеспечивать эксплуатирующим организациям беспрепятственный доступ к инженерному оборудованию, находящемуся на Объекте, для выполнения необходимых ремонтных работ, работ по ликвидации аварий либо неисправности оборудования, приборов учета и контроля.

2.6. Результаты проведения оценки

Рыночная стоимость Объекта оценки, округленно, руб., без учета НДС	800 000	
<i>Диапазон стоимости, руб.</i>	<i>720 000</i>	<i>880 000</i>
Рыночная стоимость Объекта оценки, округленно, руб. / кв. м, без учета НДС (справочно)	18 519	
Рыночная стоимость Объекта оценки, округленно, руб., с учетом НДС	976 000	
<i>Диапазон стоимости, руб.</i>	<i>878 400</i>	<i>1 073 600</i>
Рыночная стоимость Объекта оценки, округленно, руб. / кв. м, с учетом НДС (справочно)	22 593	

