

**Краткие данные отчета об оценке рыночной стоимости  
объекта недвижимого имущества - нежилого помещения, расположенного по адресу:  
Санкт-Петербург, ул. Пасторова, дом 6, литера А, помещение 3-Н, общая площадь  
18,4 кв.м., кадастровый номер 78:32:0001245:1396, 1 этаж**

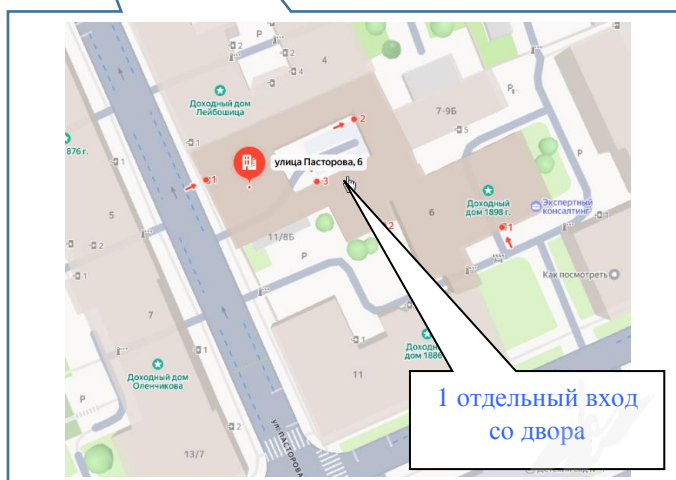
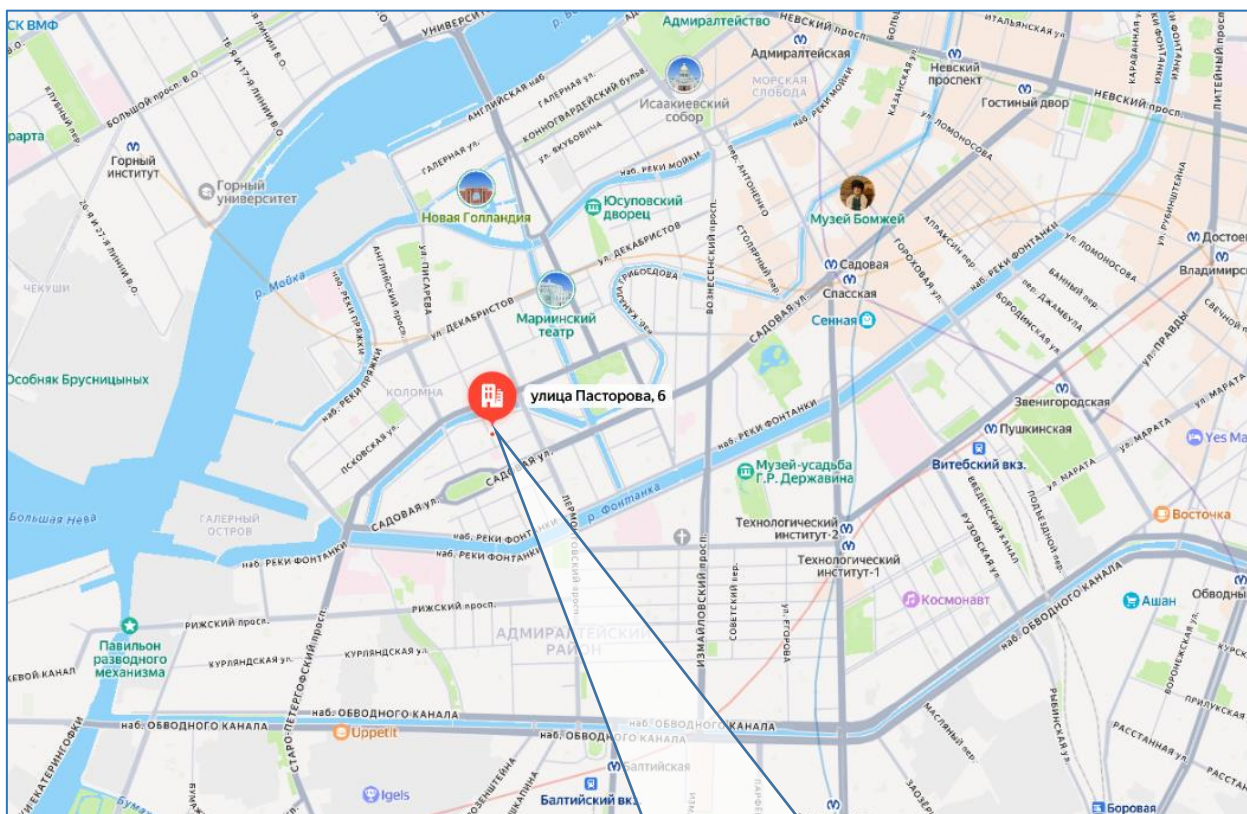
**1. Данные об отчете.**

- 1.1. Дата проведения оценки: 14.05.2026.
- 1.2. Оцениваемые права: право собственности.

**2. Описание объекта оценки:**

- 2.1. Карта местоположения

Карта местоположения объекта представлена на рис.1



## 2.2. Описание здания, в котором расположен объект оценки

Тип здания	Здание (Многоквартирный дом). Год постройки: 1836. Год последнего капитального ремонта: н/д
Материал	Кирпич
Состояние по осмотру	Удовлетворительное
Этажность	4
Наличие подвала	н/д
Наличие надстройки, мансарды, чердака, технического этажа	н/д
Инженерная обеспеченность	Обеспечено всеми инженерными коммуникациями: электроснабжение, отопление, водоснабжение, канализация

## 2.3. Описание встроенного помещения:

### 2.3.1. Общие характеристики помещения

Вид объекта	Встроенное нежилое
Кадастровый номер объекта	78:32:0001245:1396
Кадастровая стоимость, руб. (руб. / кв. м)	3 684 845,65 (200 263,35)
Общая площадь, кв. м	18,4
Занимаемый объектом этаж или этажи	1
Состояние (по осмотру)	Состояние помещения удовлетворительное, требует ремонта. Выявленные перепланировки: Оконные проемы защиты; перегородка с дверным проемом м/у ч.п. 2 и 3 демонтирована
Окна (количество, размер, направленность и др.)	2 – стандарт – во двор (заложены)
Вход	1 отдельный вход со двора. Доступ во двор ограничен
Высота пол – потолок этажа	2,43/2,05 м (согласно плана этажа)
Инженерные коммуникации (согласно Акта обследования ОНФ от 26.09.2025)	Электроснабжение, отопление, водоснабжение, канализация
Текущее использование	Не используется
Доля земельного участка, относящегося к объекту	Доля земельного участка в натуре не выделена

### 2.3.2. Описание локального окружения

Описание помещений, соседствующих с объектом оценки, в т.ч. их текущее использование	Жилые и нежилые помещения
Краткое описание квартала, в котором расположен объект оценки	Окружение Объекта оценки составляет преимущественно жилая застройка. В ближайшем окружении располагаются школы, детские сады, магазины, кафе, рестораны, аптеки. Плотность застройки – высокая.
Общее состояние окружающей территории (наличие скверов, детских площадок, мусорных баков и т.д.)	Дом, в котором находится оцениваемое помещение, расположен на 1 линии. Территория благоустроена. Состояние двора – удовлетворительное.
Наличие парковки (организованная / неорганизованная)	Неорганизованная парковка на ближайших улицах и внутриквартальных проездах

<p>Транспортная доступность (удобство подъезда непосредственно к объекту, удаленность от ближайшей станции метро)</p>	<p>Здание, в котором расположено оцениваемое помещение, находится в Адмиралтейском административном районе города Санкт-Петербурга, в квартале, ограниченном:</p> <ul style="list-style-type: none"> <li>▪ с севера – наб. кан. Грибоедова,</li> <li>▪ с юга – ул. Канонерской,</li> <li>▪ с востока – Лермонтовским пр.,</li> <li>▪ с запада – Пасторова ул.</li> </ul> <p>Интенсивность транспортных и пешеходных потоков непосредственно возле Объекта оценки можно охарактеризовать как «средняя». По ближайшей магистрали (Садовая ул.) – активное автомобильное движение. Характер и состав пешеходных потоков: работники организаций и жители близлежащих домов.</p> <p>Транспортная доступность Объекта оценки легковым транспортом характеризуется как отличная. Подъезд непосредственно к Объекту оценки свободный.</p> <p>Ближайшая станция метро «Балтийская» расположена на расстоянии ≈ 1,87 км.</p> <p>Транспортная доступность Объекта обеспечивается по Пасторова ул.</p>
<p>Условия для погрузочно-разгрузочных работ</p>	<p>Объект оценки имеет удовлетворительные условия для осуществления погрузо-разгрузочных работ. Объект оценки не оснащен специальным оборудованием для осуществления разгрузки</p>

2.3.3. Обременения объекта (Обременения КГИОП, ГОЧС, другие обременения и сервитуты):

А) Обременение договором аренды – отсутствует.

Б) Обременения КГИОП, ГОЧС, другие обременения и сервитуты:

Объект по адресу: г. Санкт-Петербург, улица Пасторова, дом 6, литера А на основании Приказа председателя КГИОП № 15 от 20.02.2001 относится к числу выявленных объектов культурного наследия «Жилой дом».

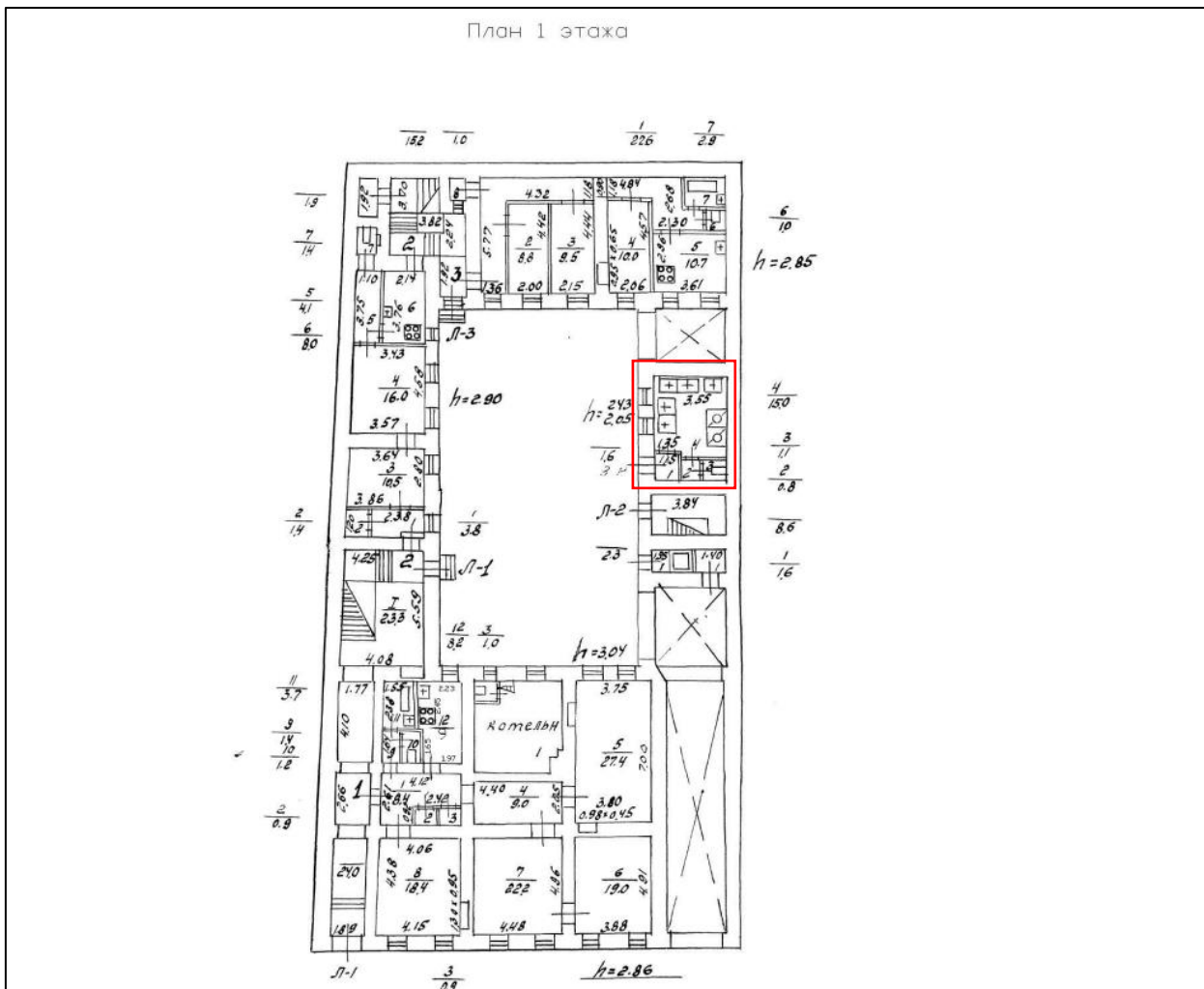
Объект подлежит государственной охране и использованию в соответствии с Федеральным законом от 25.06.2002 № 73-ФЗ «Об объектах культурного наследия (памятниках истории и культуры) народов Российской Федерации», Законом Санкт-Петербурга от 12.07.2007 № 333-64 «Об охране объектов культурного наследия в Санкт-Петербурге», а также иными нормативными правовыми актами.

Выявленные ограничения (обременения) прав:

- Объект расположен в здании, являющемся выявленным объектом культурного наследия «Жилой дом», в связи с чем покупатель обязан выполнять требования, установленные статьей 47.3 Федерального закона от 25.06.2002 № 73-ФЗ «Об объектах культурного наследия (памятниках истории и культуры) народов Российской Федерации».



### 2.3.4. План объекта



\*оконные проемы заложены

### 2.3.5. Фотографии объекта

Внешний и внутренний виды объекта:

**Общий вид здания, в котором расположен Объект оценки**



Фото 1. Вид здания, в котором расположен  
Объект оценки



Фото 2. Вид здания, в котором расположен  
Объект оценки





Фото 3. Дворовая территория



Фото 4. Табличка с номером дома

**Характеристика входной группы в помещение и оконных проемов**



Фото 5. Отдельный вход со двора Объекта оценки



Фото 6. Доступ, окна Объекта



Фото 7. Доступ Объекта оценки



Фото 8. Доступ Объекта оценки



**Внутреннее состояние Объекта оценки**



Фото 9. Внутреннее состояние Объекта оценки



Фото 10. Внутреннее состояние Объекта оценки



Фото 11. Внутреннее состояние Объекта оценки



Фото 12. Внутреннее состояние Объекта оценки



Фото 13. Внутреннее состояние Объекта оценки

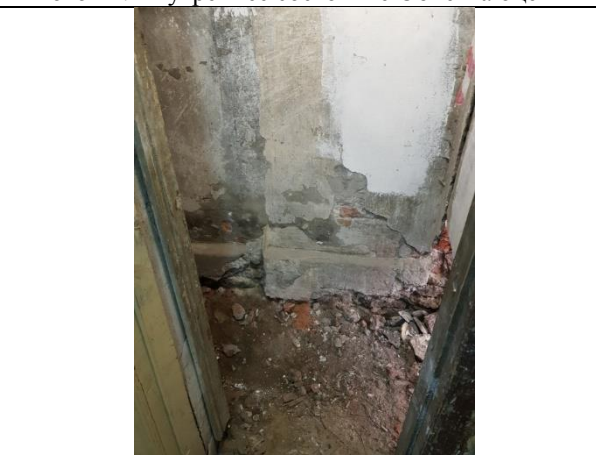


Фото 14. Внутреннее состояние Объекта оценки





Фото 15. Внутреннее состояние Объекта оценки



Фото 16. Внутреннее состояние Объекта оценки



## 2.4. Акт осмотра Объекта оценки

### Акт осмотра объекта оценки - встроенного помещения

Дата: 14.05.2025

Адрес объекта: Санкт-Петербург, ул. Пасторова, дом 6, литера А, помещение 3-Н

#### 1. Описание объекта оценки

1.1 Общая площадь объекта:

1.2 Текущее использование:

1.3 Входы: с улицы  отдельных  общих  через проходную  
со двора  отдельных  общих

1.4 Соответствие текущей планировки предоставленным документам:

Соответствует / Частично соответствует / Не соответствует

1.5 Описание различий текущей планировки и планировки согласно предоставленным документам

1.6 Этаж:

1.7 Высота:

1.8 Заглубление:

1.9 Обеспеченность объекта инженерными коммуникациями:

электричество  водоснабжение  
 отопление  канализация

1.10 Дополнения:



## 2.5. Выводы по анализу наилучшего использования объекта

Анализ участка как застроенного:

В соответствии с п.17. ФСО№7 анализ наиболее эффективного использования частей объекта недвижимости – встроенного нежилого помещения проводится с учетом фактического использования других частей целого объекта. При проведении осмотра было установлено, что фактическим использованием других частей здания размещения Объекта оценки, является нежилое на 1 этаже, что не противоречит наиболее эффективному использованию Объекта оценки – помещение свободного назначения.

Руководствуясь вышеизложенным, учитывая местоположение, отличную транспортную доступность, хорошую доступность общественным транспортом и технические характеристики Объекта (наличие отдельного входа, ликвидная площадь, удобная планировка), а также конъюнктуру рынка коммерческой недвижимости, Оценщик считает, что максимально эффективным будет использование объекта под помещение свободного назначения.

Следует отметить выявленные ограничения (обременения) прав:

- Объект расположен в здании, являющемся выявленным объектом культурного наследия «Жилой дом», в связи с чем покупатель обязан выполнять требования, установленные статьей 47.3 Федерального закона от 25.06.2002 № 73-ФЗ «Об объектах культурного наследия (памятниках истории и культуры) народов Российской Федерации».

**Вывод:** наиболее эффективным использованием оцениваемого объекта является использование в качестве помещения свободного назначения, с учетом существующих ограничений.

## 2.6. Результаты проведения оценки

Рыночная стоимость Объекта оценки, округленно, руб., без учета НДС	2 180 000	
Диапазон стоимости, руб.	2 352 000	2 880 000
Удельный показатель стоимости Объекта оценки, руб. / кв. м, без учета НДС	118 478	
Рыночная стоимость Объекта оценки, округленно, руб., с учетом НДС	2 659 600	
Диапазон стоимости, руб.	2 390 000	2 930 000
Удельный показатель стоимости Объекта оценки, руб. / кв. м, с учетом НДС	144 543	

